

CBXR



Radialventilatoren, doppelseitig ansaugend, mit Riemenantrieb, mit verstärktem Rahmen und Lagerung auf fester Brücke, auf Rahmen gestützt



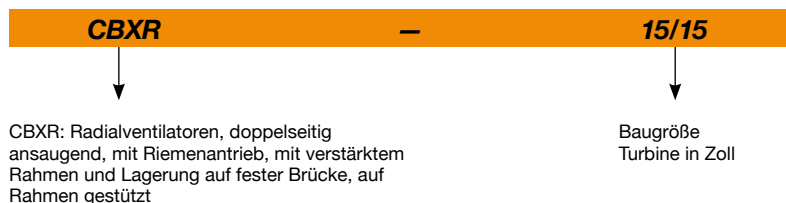
Ventilator:

- Verzinktes Stahlblechgehäuse.
- Gleichdruckturbine aus verzinktem Stahlblech.
- Freie Achse mit dauergeschmierten Kugellagern auf beiden Seiten.
- Temperatur der beförderten Luft: -25 °C ... +85 °C.

Ausführung:

- Verzinktem Stahlblech.

Bestellnummer



Technische Daten

Modell	Max. Drehzahl	Installierte Leistung max.	Max. Luftvolumenstrom	Lufttemperatur (°C)		Gewicht ca. (Kg)
	(U/min)			min.	max.	
CBXR-15/15	1200	5,5	16990	-25	+85	29
CBXR-18/18	1000	7,5	26190	-25	+85	40
CBXR-20/20	1000	7,5	27160	-25	+85	84
CBXR-22/22	900	11,0	34080	-25	+85	94
CBXR-25/25	700	11,0	46250	-25	+85	113
CBXR-30/28	600	15,0	62320	-25	+85	145

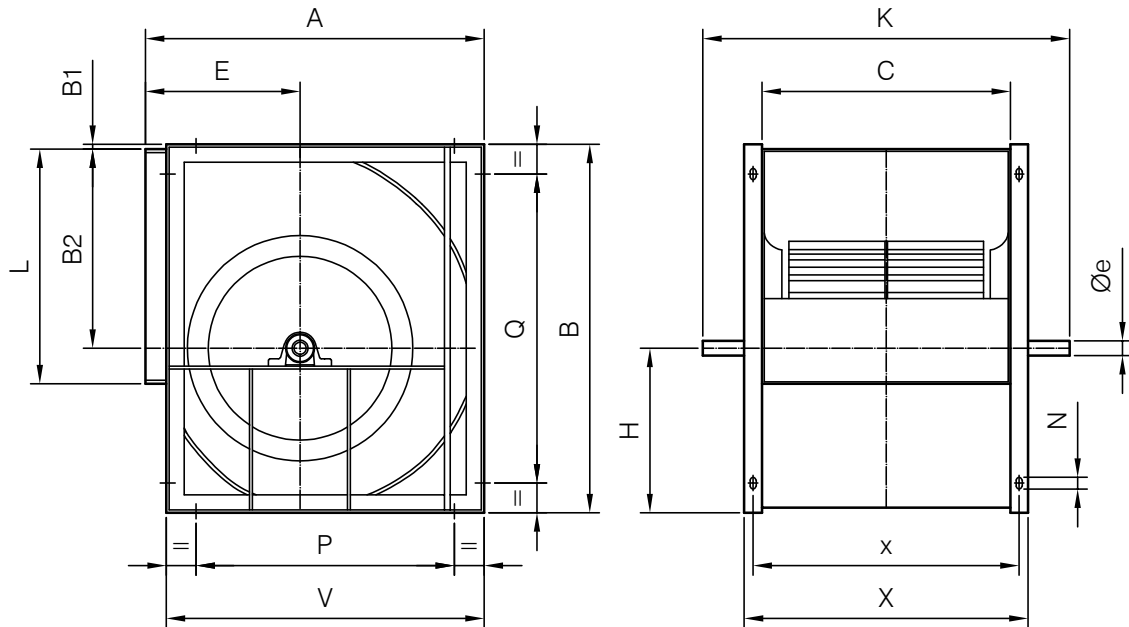


Erp. (Energy Related Products)

Informationen über die Richtlinie 2009/125/EG können auf der SODECA-Website oder den QuickFan-Selector heruntergeladen werden.

Abmessungen mm

Standardlieferung: RD 90



	A	B	B1	B2	C	E	øe	H	K	L	N	P	Q	V	X	x
CBXR-15/15	583	632	-	348	473	265	25	284	730	404	9x17	406	406	553	533	505
CBXR-18/18	694	756	-	415	540	323	25	341	800	482	9x17	520	608	664	600	572
CBXR-20/20	843	963	35	523	603	375	35	405	923	603	13x25	646	811	798	683	643
CBXR-22/22	913	1046	35	569	656	400	35	442	976	693	13x25	716	894	868	736	696
CBXR-25/25	998	1161	35	642	765	423	35	484	1085	793	13x25	801	1009	953	845	805
CBXR-30/28	1206	1400	35	776	888	515	40	589	1208	933	13x25	1009	1248	1161	968	928

Zubehör



INT

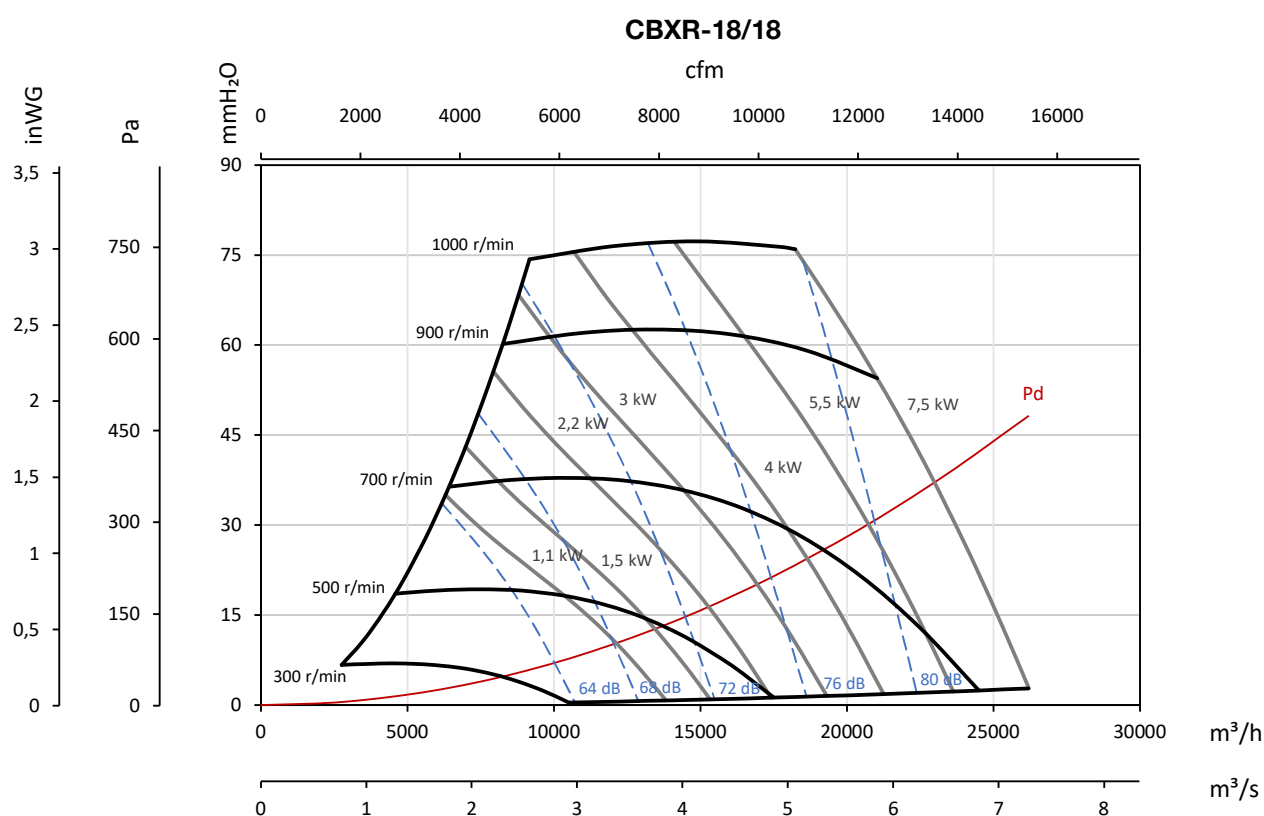
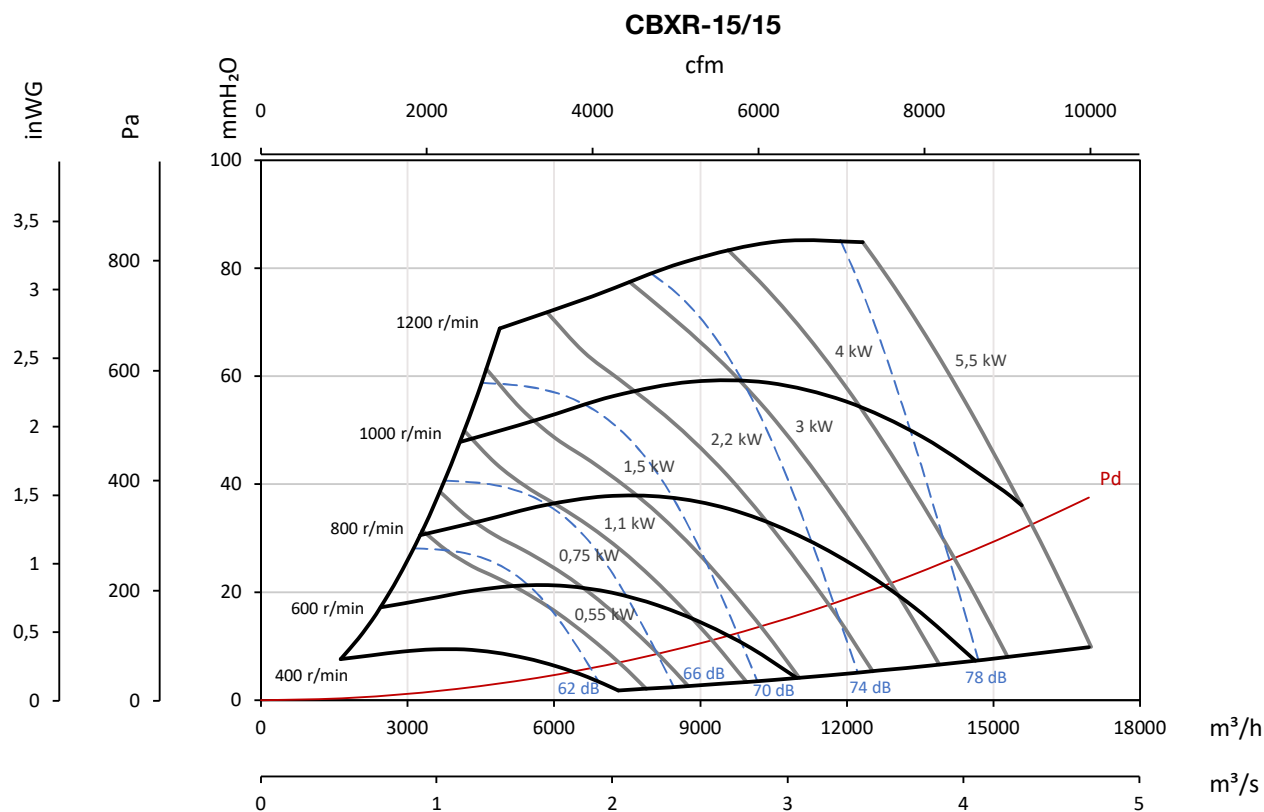


VSD3/A-RFT
- VSD1/A-RFM

Kennlinien

Q= Volumenstrom in m³/h, m³/s und cfm Pe= Statischer Druck in mmH₂O, Pa und inWG

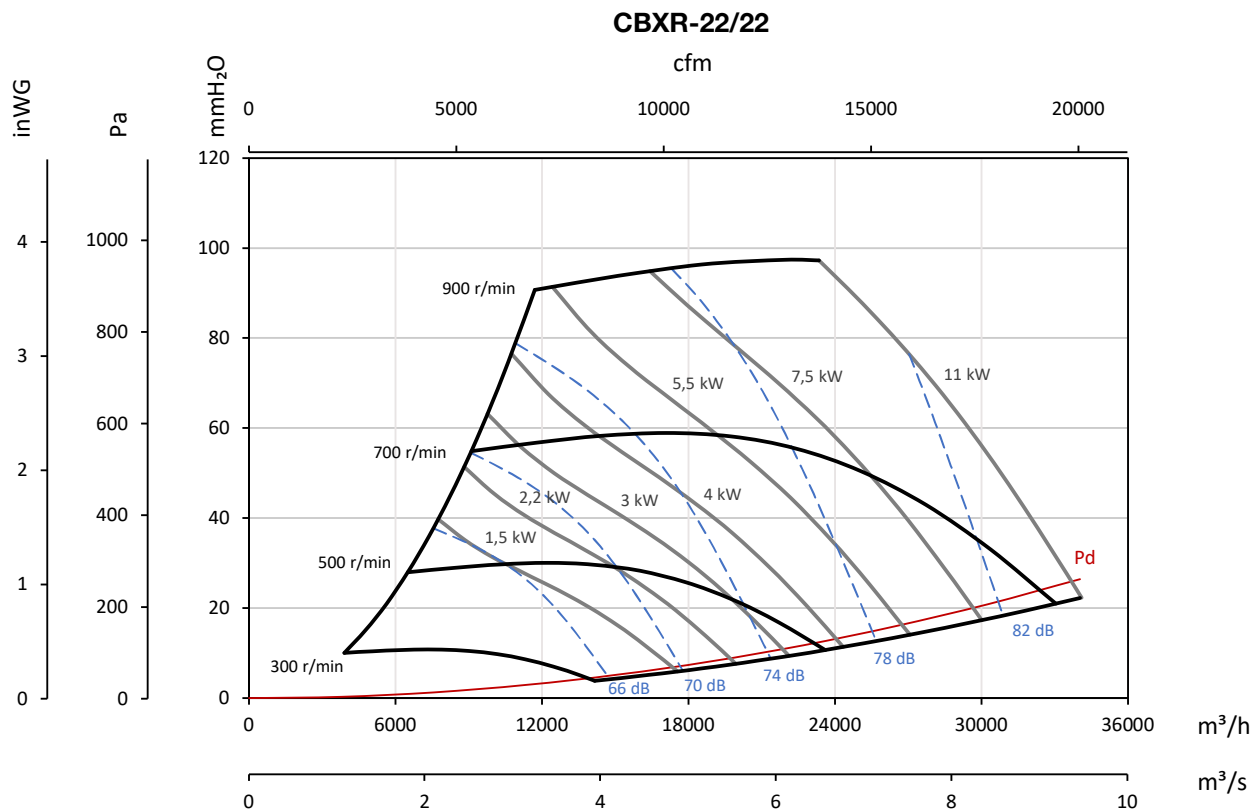
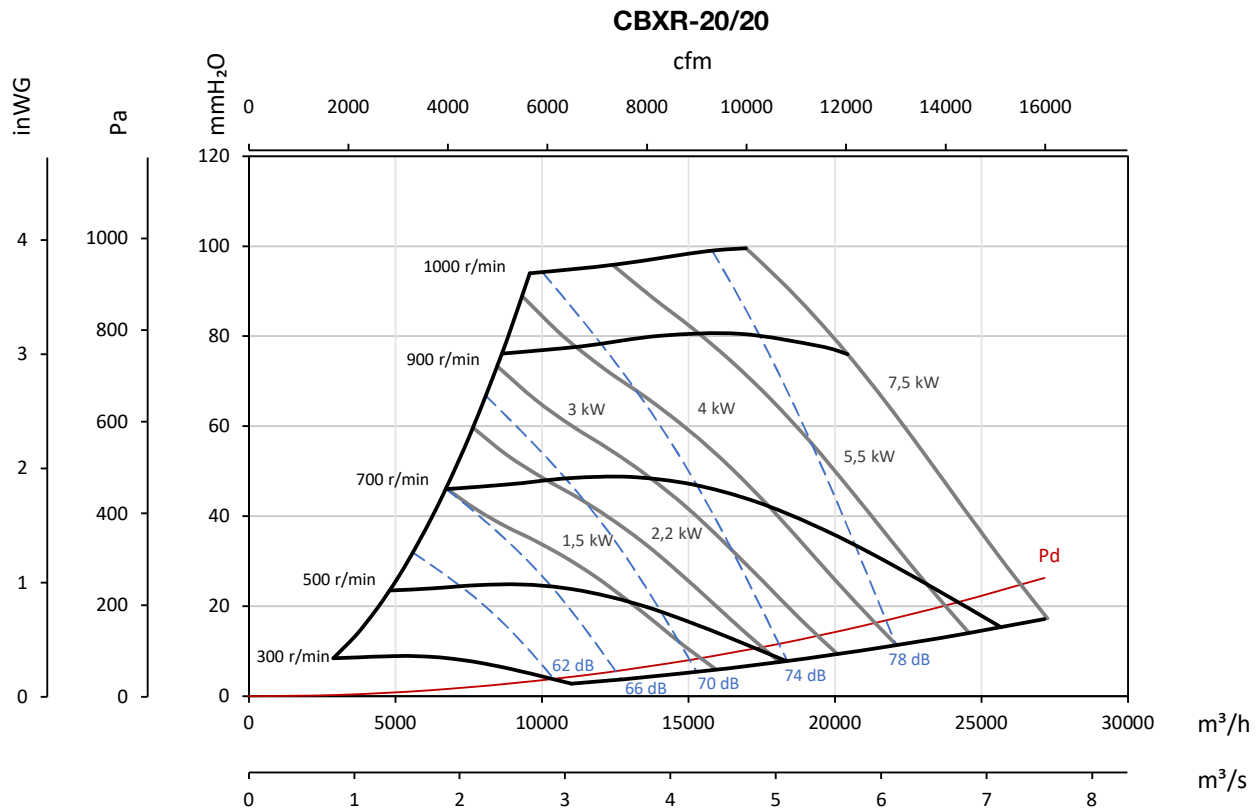
Die in den Kennlinien angegebenen Schallpegel sind Drucke Werte an Saugseite, die im Abstand von 3 m im freien Feld gemessen wurden.



Kennlinien

Q= Volumenstrom in m³/h, m³/s und cfm Pe= Statischer Druck in mmH₂O, Pa und inWG

Die in den Kennlinien angegebenen Schallpegel sind Drucke Werte an Saugseite, die im Abstand von 3 m im freien Feld gemessen wurden.



Kennlinien

Q= Volumenstrom in m³/h, m³/s und cfm Pe= Statischer Druck in mmH₂O, Pa und inWG

Die in den Kennlinien angegebenen Schallpegel sind Drucke Werte an Saugseite, die im Abstand von 3 m im freien Feld gemessen wurden.

