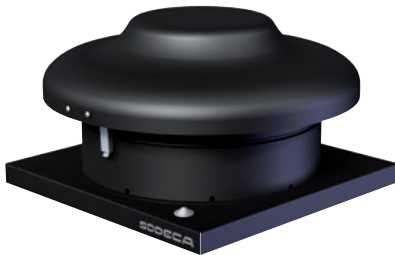


CTD

Radial-Dachventilatoren für Lüftung im Wohnbereich



Geräuscharme Radial-Dachventilatoren für Lüftung im Wohnbereich gemäß den Baunormen

Ventilator:

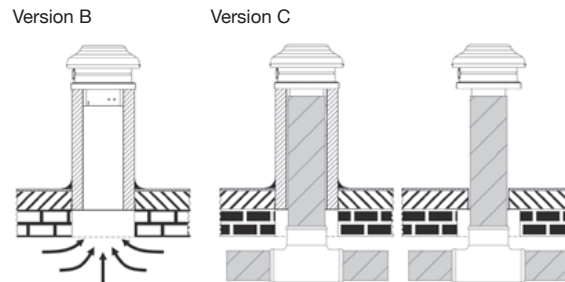
- Sockel aus Stahlblech.
- Überdruckturbine aus Stahlblech.
- Regenschutzhaube aus Stahlblech mit Korrosionsschutz.
- Regelung durch Spannungsveränderung.
- Sicherheitsschalter auf Anfrage.

Motor:

- Motoren Effizienzklasse F, mit Außenläufer, Schutzart IP44.
- Einphasenmotor 230 V-50 Hz.
- Max. Temperatur der beförderten Luft: + 40 °C für CTD 125, 150 und 160, +60 °C für CTD 200 und +65 °C für CTD 250 und 315.

Ausführung:

- Korrosionsbeständig mit Polymer-Polyesterharz 190 °C nach Entfetten mit nanotechnischer Behandlung, phosphatfrei.



Bestellnummer

CTD — 150 — C

CTD: Radial-Dachventilatoren für Lüftung im Wohnbereich

Soll-Durchmesser Kanal

B: Version für Sockel
C: Version für Kanal

Technische Daten

Modell	Drehzahl (U/min)	Max. zulässige Stromaufnahme (A) 230 V	Max. elektrische Leistung (W)	Max. Volumenstrom (m³/h)	Schalldruckpegel (1) bei 2/3 Qmax. dB (A)		Gewicht (ca.) (kg)	According ErP
					Saugseite	Druckseite		
CTD_125	2800	0,31	74	456	42	45	4,4	2018
CTD-150	2800	0,31	74	456	42	45	4,4	2018
CTD-160	2800	0,31	74	456	42	45	4,4	2018
CTD-200	2600	0,28	67	636	43	44	6,7	2018
CTD-250	2660	0,60	131	950	45	48	7,6	2018
CTD-315	2700	0,94	220	1170	47	50	7,9	2018

(1) Die angegebenen Schalldruckpegel-Werte sind Drücke in dB(A), gemessen im Abstand von 6 m mit 2/3 des max. Volumenstroms (2/3 Qmax)

Geräuschemissionswerte

Die angegebenen Werte werden bei Messungen des Schalldruck- und Schalleistungspegels in dB(A) im freien Feld in einem Abstand von 6 m ermittelt.

Spektrum des Schalleistungspegels Lw(A) in dB(A) Frequenzband in [Hz]

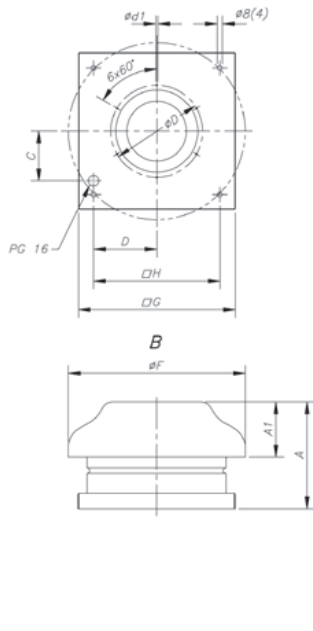
Werte an Saugseite mit 2/3 des max. Volumenstroms (2/3 Qmax) gemessen

Modell	63	125	250	500	1000	2000	4000	8000
CTD-125	38	44	54	59	60	61	57	41
CTD-150	38	44	54	59	60	61	57	41
CTD-160	38	44	54	59	60	61	57	41
CTD-200	39	50	57	63	64	62	58	54
CTD-250	40	52	56	63	64	62	56	51
CTD-315	44	57	59	64	65	63	62	57

Werte an Druckseite mit 2/3 des max. Volumenstroms (2/3 Qmax) gemessen

Modell	63	125	250	500	1000	2000	4000	8000
CTD-125	28	37	51	54	58	53	47	32
CTD-150	28	37	51	54	58	53	47	32
CTD-160	28	37	51	54	58	53	47	32
CTD-200	31	44	53	57	58	54	50	40
CTD-250	32	44	53	58	61	59	52	43
CTD-315	34	50	55	58	61	59	52	45

Abmessungen mm

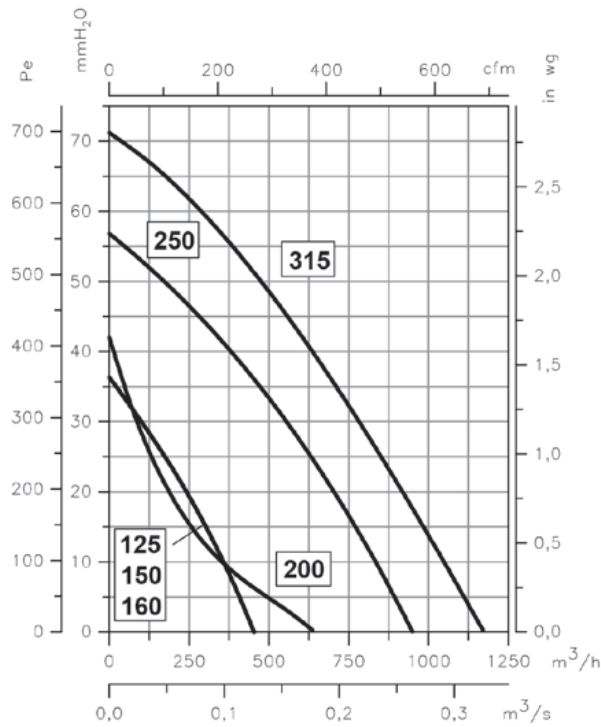


Modell	ØF	A	A1	ØG	øD	ød1	C	D	ØH	øO
CTD-125/B	344	207,3	107	305	177	6,1	96,5	123,5	245	-
CTD-150/B	344	207,3	107	305	177	6,1	96,5	123,5	245	-
CTD-160/B	344	207,3	107	305	177	6,1	96,5	123,5	245	-
CTD-200/B	450	214,35	109	405	230	7,1	138	168	330	-
CTD-250/B	450	245,55	109	405	230	7,1	138	168	330	-
CTD-315/B	450	245,55	109	405	230	7,1	138	168	330	-
CTD-125/C	344	207,3	107	305	177	6,1	96,5	123,5	245	147
CTD-150/C	344	207,3	107	305	177	6,1	96,5	123,5	245	147
CTD-160/C	344	207,3	107	305	177	6,1	96,5	123,5	245	157
CTD-200/C	450	214,35	109	405	230	7,1	138	168	330	197
CTD-250/C	450	245,55	109	405	230	7,1	138	168	330	247
CTD-315/C	450	245,55	109	405	230	7,1	138	168	330	312

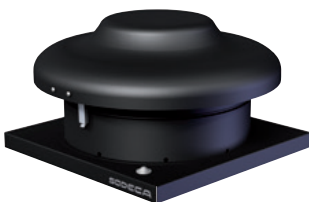
Kennlinien

Q= Volumenstrom in m³/h, m³/s und CFM

Pe= statischer Druck mmH₂O, Pa und inAq



Auf Anfrage



INT
Sicherheitsschalter