

HPX/ATEX

Zylindrische Axial-Abzugsventilatoren, mit Außenmotor, ATEX 2G- oder 2D-Zertifizierung und Ex db-, Ex eb- oder Ex tb-Motoren. ATEX 3G- oder 3D-Lüfteroption nur innen mit normalem Motor



Benannte Stelle: LOM
 ID-Nr.: LOM 03ATEX0132
 Motorkennzeichnung:
 Ⓜ II 2G Ex db IIB T4 Gb
 Ⓜ II 2G Ex eb IIB T3 Gb
 Ⓜ II 2D Ex tb IIIC T135 °C Db
 Ⓜ II 3G Ex h IIB T3 Gc



Zylindrische Axial-Abzugsventilatoren, mit Riemenantrieb, Öffnungswinkel des Gehäuses bis 180° für einfache Wartung und Reinigung. ATEX 2G- oder 2D-Zertifizierung mit Motor druckfest Ex db, erhöhter Sicherheit Ex eb oder Schutz durch Gehäuse Ex tb für den Betrieb in gas- oder staubexplosionsgefährdeten Bereichen. Sie können auch mit einem Motor ohne ATEX-Kategorie für Ventilatoren der ATEX-Kategorie 3 nur im Ventilator geliefert werden.

Ventilator:

- Rohrgehäuse aus Stahlblech mit Aluminiumstreifen in der Rotorzone gemäß Norm EN 14986.
- Laufräder aus Aluminiumguss.
- Schutzabdeckung Riemen und Riemenscheiben mit funkenhemmender Kupferbeschichtung.
- Dichtes Antriebsaggregat (IP66) mit Doppellippendichtung.
- Luftstromrichtung vom Antrieb zum Laufrad.
- Temperatur der beförderten Luft: -25 °C ... +120 °C (T3) und -25 °C...+88 °C (T4).
- Standardkennzeichnung Ex db-Version mit explosionsgeschütztem Motor (Ex db): II 2G Ex h IIB T4 Gb.
- Standardkennzeichnung Ex eb-Version mit erhöhter Sicherheits-Engine (Ex eb): II 2G Ex h IIB T3 Gb.

- Standardkennzeichnung für Ex n-Version mit Motor ohne ATEX-Kategorie: II 3G Ex h IIB T3 Gc nur im Inneren des Ventilators.

Motor:

- Motoren der Klasse F mit Kugellager und ATEX-Zertifizierung feuersicher Ex db, erhöhte Sicherheit Ex eb oder Schutz durch Gehäuse Ex tb. Auch Motor ohne ATEX-Klassifizierung.
- Drehstrommotor 230/400 V 50 Hz (bis 4 kW) und 400/690 V 50 Hz (für Leistungen über 4 kW).
- Betriebstemperatur: -20 °C ... +40 °C.

Ausführung:

- Korrosionsschutz mit ATEX-Lackierung, ohne Eisenkomponenten, mit Polymer-Polyesterharz 190 °C nach Entfetten mit nanotechnischer Behandlung, phosphatfrei.

Auf Anfrage:

- Motoren mit integriertem PTC.
- Luftstromrichtung vom Laufrad zum Antrieb.
- Spezialwicklungen für verschiedene Spannungen und Frequenzen.
- ATEX-Lüfter mit höherem Schutz als die Standardkennzeichnung.
- Ventilatoren mit Motor mit 2 Drehzahlen.

Bestellnummer

HPX/ATEX – 63 – 4T – 2 / 2G Ex eb

HPX/ATEX: Zylindrische Axial-Abzugsventilatoren, mit Außenmotor, ATEX 2G- oder 2D-Zertifizierung und Ex db-, Ex eb- oder Ex tb-Motoren. ATEX 3G- oder 3D-Lüfteroption nur innen mit normalem Motor

Baugröße Turbine

Polzahl Motor T = Drehstrom
 2=3000 U/min 50 Hz
 4=1500 U/min 50 Hz

Motorleistung (PS)

2G Ex eb: für die Zonen 1 und 2
 2G Ex db: für die Zonen 1 und 2
 2D Ex tb: für die Zonen 21 und 22
 3G Ex n: für Zone 2 innen

Technische Daten

Modell	Drehzahl (U/min)	Max. zulässiger Strom (A)			Installierte Leistung (kW)	Max. Luftvolumenstrom (m³/h)	Schalldruckpegel¹ dB (A)		Gewicht ca. (Kg)
		230V	400V	690V			Saugseite		
HPX/ATEX-35-2T-0.75	2845	2,21	1,27		0,55	4790	67	22	
HPX/ATEX-35-4T-0.33	1380	1,25	0,72		0,25	2510	50	20	
HPX/ATEX-45-4T-0.33	1380	1,25	0,72		0,25	6120	59	32	
HPX/ATEX-45-4T-0.50	1370	2,60	1,50		0,37	6200	60	36	
HPX/ATEX-50-4T-0.75	1420	2,87	1,65		0,55	9000	62	33	
HPX/ATEX-50-4T-1	1410	3,81	2,20		0,75	10840	63	35	
HPX/ATEX-56-4T-0.75	1420	2,87	1,65		0,55	11300	65	36	
HPX/ATEX-56-4T-1	1410	3,81	2,20		0,75	12200	66	37	
HPX/ATEX-56-4T-1.5	1435	4,54	2,61		1,10	14445	68	43	
HPX/ATEX-63-4T-1.5	1435	4,54	2,61		1,10	16135	69	63	
HPX/ATEX-63-4T-2	1400	6,93	4,00		1,50	17175	73	71	
HPX/ATEX-71-4T-1.5	1435	4,54	2,61		1,10	20300	73	78	
HPX/ATEX-71-4T-2	1400	6,93	4,00		1,50	22500	74	85	
HPX/ATEX-71-4T-3	1440	8,30	4,77		2,20	24195	76	86	
HPX/ATEX-80-4T-4	1450	11,27	6,48		3,00	32500	79	105	
HPX/ATEX-80-4T-5.5	1460	15,29	8,79		4,00	37605	79	108	
HPX/ATEX-90-4T-5.5	1460	15,29	8,79		4,00	44000	85	120	
HPX/ATEX-90-4T-7.5	1455		10,64	18,50	5,50	52250	87	155	
HPX/ATEX-100-4T-10	1460		14,39	25,03	7,50	63000	91	175	
HPX/ATEX-100-4T-15	1470		20,76	36,10	11,00	67735	92	206	

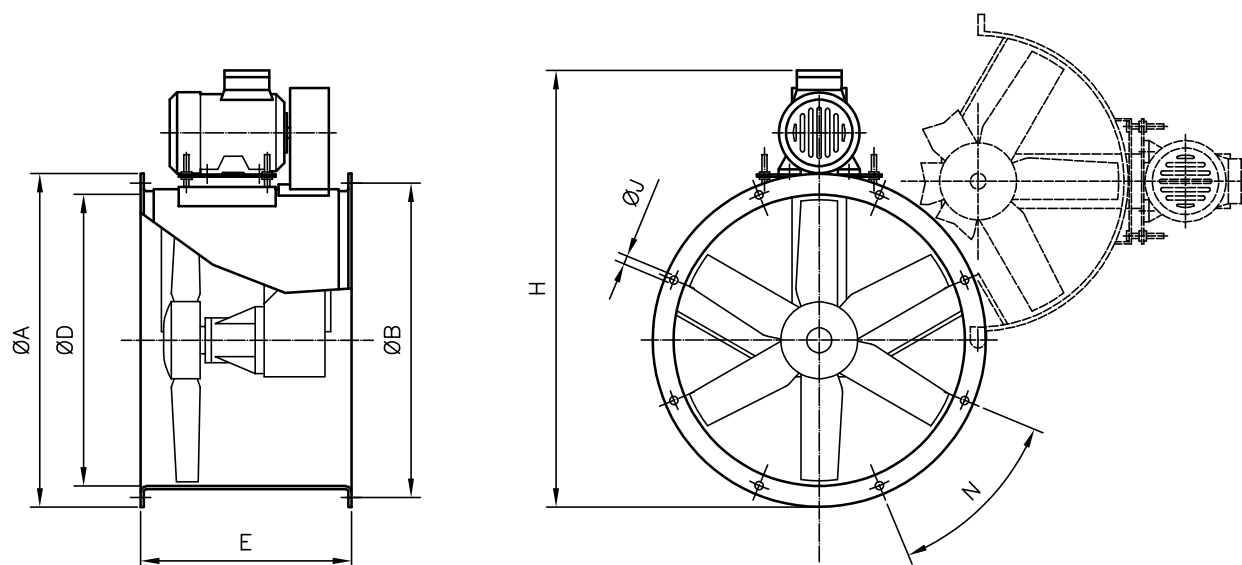
1. Die angegebenen Schalldruckpegel-Werte sind Drücke in dB(A), gemessen im Abstand von 3 m.

Geräuschemissionswerte

Spektrum des Schalleistungspegels Lw(A) in dB(A) pro Frequenzband in Hz
Werte an Saugseite mit max. Volumenstrom gemessen

	63	125	250	500	1000	2000	4000	8000		63	125	250	500	1000	2000	4000	8000
HPX/ATEX-35-2T-0.75	48	63	82	81	82	81	76	67	HPX/ATEX-63-4T-2	62	73	83	89	90	85	74	70
HPX/ATEX-35-4T-0.33	31	46	65	64	65	64	59	50	HPX/ATEX-71-4T-1.5	55	75	83	88	90	87	80	69
HPX/ATEX-45-4T-0.33	40	55	74	73	74	73	68	59	HPX/ATEX-71-4T-2	56	76	84	89	91	88	81	70
HPX/ATEX-45-4T-0.50	41	56	75	74	75	74	69	60	HPX/ATEX-71-4T-3	65	76	86	92	93	88	77	73
HPX/ATEX-50-4T-0.75	44	58	77	77	78	76	72	63	HPX/ATEX-80-4T-4	61	81	89	94	96	93	86	75
HPX/ATEX-50-4T-1	45	59	78	78	79	77	73	64	HPX/ATEX-80-4T-5.5	68	79	89	95	96	91	80	76
HPX/ATEX-56-4T-0.75	47	67	75	80	82	79	72	61	HPX/ATEX-90-4T-5.5	67	88	95	100	103	99	92	81
HPX/ATEX-56-4T-1	48	68	76	81	83	80	73	62	HPX/ATEX-90-4T-7.5	69	90	97	102	105	101	94	83
HPX/ATEX-56-4T-1.5	57	68	78	84	85	80	69	65	HPX/ATEX-100-4T-10	73	93	101	106	108	105	98	87
HPX/ATEX-63-4T-1.5	51	71	79	84	86	83	76	65	HPX/ATEX-100-4T-15	74	94	102	107	109	106	99	88

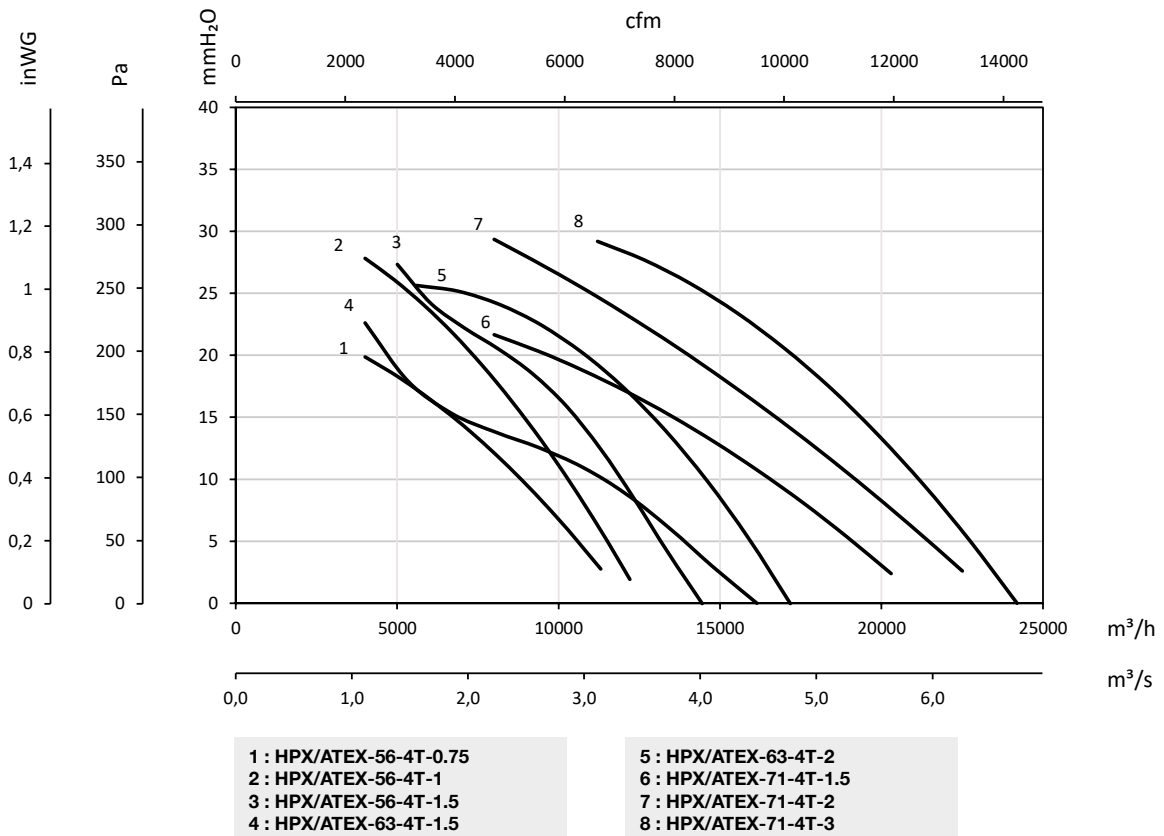
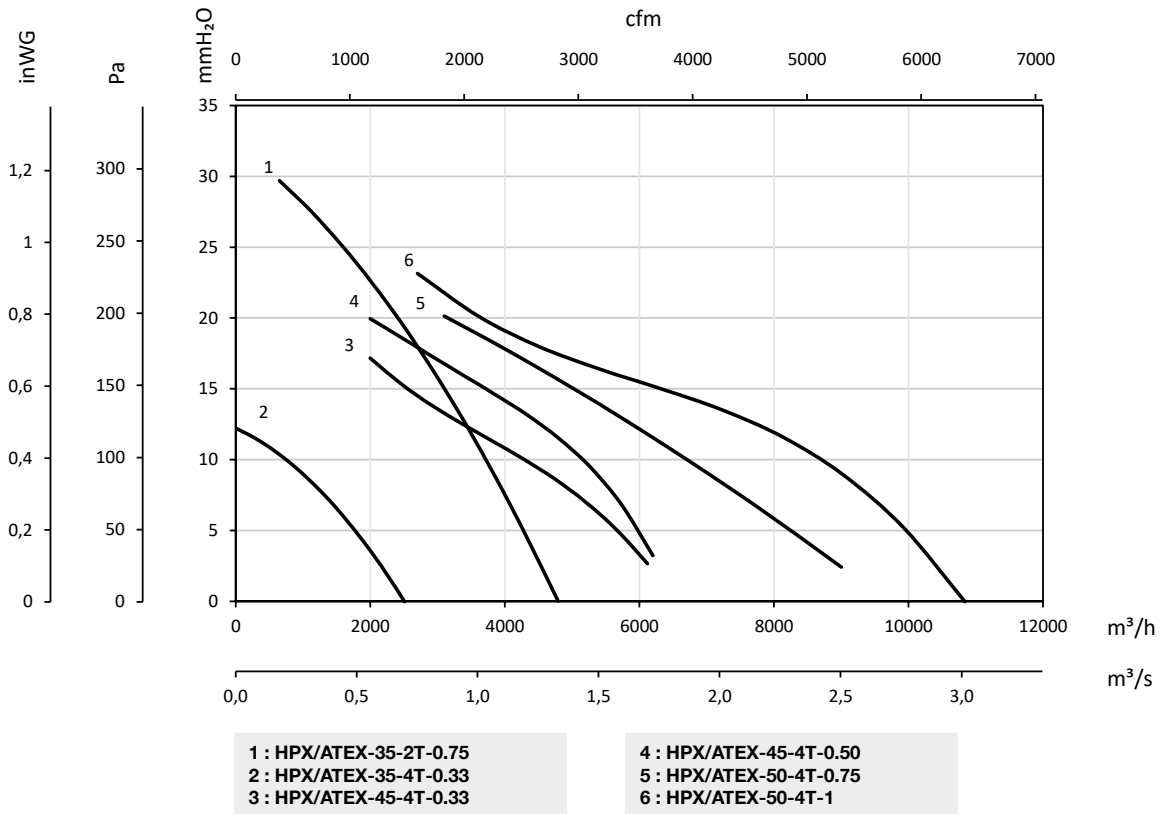
Abmessungen mm



	ØA	ØB	ØD	E	H	ØJ	N
HPX/ATEX-35-2T-0.75	425	395	355	380	606	10	8x45°
HPX/ATEX-35-4T-0.33	425	395	355	380	609	10	8x45°
HPX/ATEX-45-4T-0.33	540	500	460	420	740	12	8x45°
HPX/ATEX-45-4T-0.50	540	500	460	420	728	12	8x45°
HPX/ATEX-50-4T-0.75	600	560	512	420	803	12	12x30°
HPX/ATEX-50-4T-1	600	560	512	420	803	12	12x30°
HPX/ATEX-56-4T-0.75	660	620	560	450	848	12	12x30°
HPX/ATEX-56-4T-1	660	620	560	450	848	12	12x30°
HPX/ATEX-56-4T-1.5	660	620	560	450	870	12	12x30°
HPX/ATEX-63-4T-1.5	730	690	640	500	950	12	12x30°
HPX/ATEX-63-4T-2	730	690	640	500	950	12	12x30°
HPX/ATEX-71-4T-1.5	810	770	710	550	1017	12	16x22''30°
HPX/ATEX-71-4T-2	810	770	710	550	1017	12	16x22''30°
HPX/ATEX-71-4T-3	810	770	710	550	1035	12	16x22''30°
HPX/ATEX-80-4T-4	900	860	800	600	1173	12	16x22''30°
HPX/ATEX-80-4T-5.5	900	860	800	600	1200	12	16x22''30°
HPX/ATEX-90-4T-5.5	1015	970	900	650	1320	15	16x22''30°
HPX/ATEX-90-4T-7.5	1015	970	900	650	1320	15	16x22''30°
HPX/ATEX-100-4T-10	1115	1070	1000	750	1483	15	16x22''30°
HPX/ATEX-100-4T-15	1115	1070	1000	750	1513	15	16x22''30°

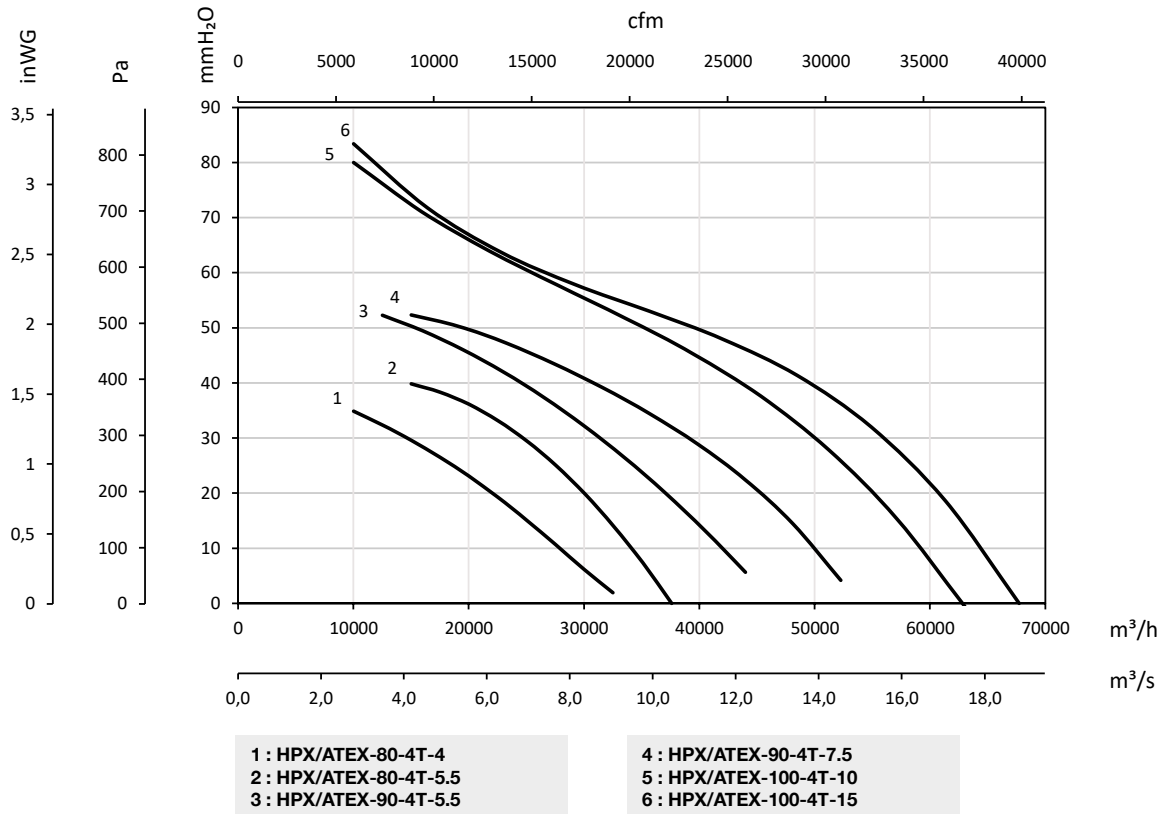
Kennlinien

Q= Volumenstrom in m³/h, m³/s und cfm Pe= Statischer Druck in mmH₂O, Pa und inwg



Kennlinien

Q= Volumenstrom in m³/h, m³/s und cfm Pe= Statischer Druck in mmH₂O, Pa und inwg



Zubehör

