

# TSAT



**Radialventilatoren, einseitig saugend, mit Riemenantrieb, Elektromotor, Riemenscheibensatz, Riemen, Schutzeinrichtungen und Turbine mit nach vorn gekrümmten Schaufeln**



#### Ventilator:

- Verzinktes Stahlblechgehäuse.
- Gleichdruckturbine aus verzinktem Stahlblech.
- Temperatur der beförderten Luft: -25 °C ... +85 °C.

#### Motor:

- Motoren der Effizienzklasse IE3 für Leistungen  $\geq 0,75$  kW, außer einphasige, 2 Drehzahlen und 8 Polen.
- Motoren der Effizienzklasse F mit Kugellager, Schutzart IP55.
- Drehstrommotor 230/400 V 50 Hz (bis 4 kW) und 400/690 V 50 Hz (für Leistungen über 4 kW).
- Betriebstemperatur: -25 °C ... +40 °C.

#### Ausführung:

- Verzinktem Stahlblech.

#### Auf Anfrage:

- Verschiedene Positionen der Ausblasöffnung.
- Spezialwicklungen für verschiedene Spannungen.
- Motoren mit 2 Drehzahlen.

## Bestellnummer

**TSAT – 22/11 – 3**

TSAT: Radialventilatoren, einseitig saugend, mit Riemenantrieb, Elektromotor, Riemenscheibensatz, Riemen, Schutzeinrichtungen und Turbine mit nach vorn gekrümmten Schaufeln

Baugröße  
Turbine in Zoll

Motorleistung  
(PS)

## Technische Daten

Modell	Drehzahl (U/min)	Max. zulässiger Strom (A)			Installierte Leistung (kW)	Max. Luftvolumenstrom (m <sup>3</sup> /h)	Schalldruckpegel <sup>1</sup> dB (A)		Gewicht ca. (Kg)
		230V	400V	690V			Saugseite		
TSAT-12/6-0.75	1000	2,17	1,25		0,55	2600	70		73
TSAT-12/6-1 IE3	1100	2,82	1,62		0,75	3100	73		75
TSAT-12/6-1.5 IE3	1250	4,07	2,34		1,10	3500	75		81
TSAT-12/6-2 IE3	1300	5,41	3,11		1,50	4250	78		88
TSAT-12/6-3 IE3	1500	7,93	4,56		2,20	4800	80		86
TSAT-15/7-1 IE3	800	2,82	1,62		0,75	4000	69		93
TSAT-15/7-1.5 IE3	850	4,07	2,34		1,10	4800	71		99
TSAT-15/7-2 IE3	920	5,41	3,11		1,50	5400	73		106
TSAT-15/7-3 IE3	1000	7,93	4,56		2,20	6400	75		104
TSAT-15/7-4 IE3	1050	10,70	6,15		3,00	7400	77		111
TSAT-18/9-1.5 IE3	750	4,07	2,34		1,10	5800	68		115
TSAT-18/9-2 IE3	790	5,41	3,11		1,50	6600	70		122
TSAT-18/9-3 IE3	800	7,93	4,56		2,20	8200	73		120
TSAT-18/9-4 IE3	850	10,70	6,15		3,00	9000	75		127
TSAT-18/9-5.5 IE3	920	13,90	8,00		4,00	10500	78		127

## Technische Daten

Modell	Drehzahl (U/min)	Max. zulässiger Strom (A)			Installierte Leistung (kW)	Max. Luftvolumenstrom (m³/h)	Schalldruckpegel <sup>1</sup> dB (A)		Gewicht ca. (Kg)
		230V	400V	690V			Saugseite		
TSAT-20/10-2 IE3	650	5,41	3,11		1,50	8100	68	211	
TSAT-20/10-3 IE3	690	7,93	4,56		2,20	10100	70	209	
TSAT-20/10-4 IE3	750	10,70	6,15		3,00	11500	72	216	
TSAT-20/10-5.5 IE3	790	13,90	8,00		4,00	13100	74	216	
TSAT-20/10-7.5 IE3	850		10,30	5,97	5,50	15000	76	250	
TSAT-22/11-3 IE3	580	7,93	4,56		2,20	11200	69	220	
TSAT-22/11-4 IE3	610	10,70	6,15		3,00	13000	70	227	
TSAT-22/11-5.5 IE3	650	13,90	8,00		4,00	15000	72	227	
TSAT-22/11-7.5 IE3	690		10,30	5,97	5,50	17000	74	261	
TSAT-22/11-10 IE3	750		13,90	8,06	7,50	19000	76	262	
TSAT-22/11-15 IE3	830		20,90	12,10	11,00	22000	79	298	
TSAT-22/11-20 IE3	910		27,90	16,20	15,00	24500	81	309	
TSAT-22/11-25 IE3	1000		35,10	20,30	18,50	26000	83	354	
TSAT-25/13-4 IE3	520	10,70	6,15		3,00	14000	63	259	
TSAT-25/13-5.5 IE3	550	13,90	8,00		4,00	17000	65	259	
TSAT-25/13-7.5 IE3	590		10,30	5,97	5,50	19500	68	293	
TSAT-25/13-10 IE3	620		13,90	8,06	7,50	23000	70	294	
TSAT-25/13-15 IE3	690		20,90	12,10	11,00	26500	73	330	
TSAT-25/13-20 IE3	750		27,90	16,20	15,00	29500	75	341	
TSAT-25/13-25 IE3	810		35,10	20,30	18,50	32000	77	386	
TSAT-30/14-5.5 IE3	400	13,90	8,00		4,00	21000	70	333	
TSAT-30/14-7.5 IE3	425		10,30	5,97	5,50	24000	72	367	
TSAT-30/14-10 IE3	460		13,90	8,06	7,50	27500	74	368	
TSAT-30/14-15 IE3	500		20,90	12,10	11,00	33000	77	404	
TSAT-30/14-20 IE3	550		27,90	16,20	15,00	36500	79	415	
TSAT-30/14-25 IE3	600		35,10	20,30	18,50	38000	80	460	

1. Die angegebenen Schalldruckpegel-Werte sind Drücke in dB(A), gemessen im Abstand von 3 m.

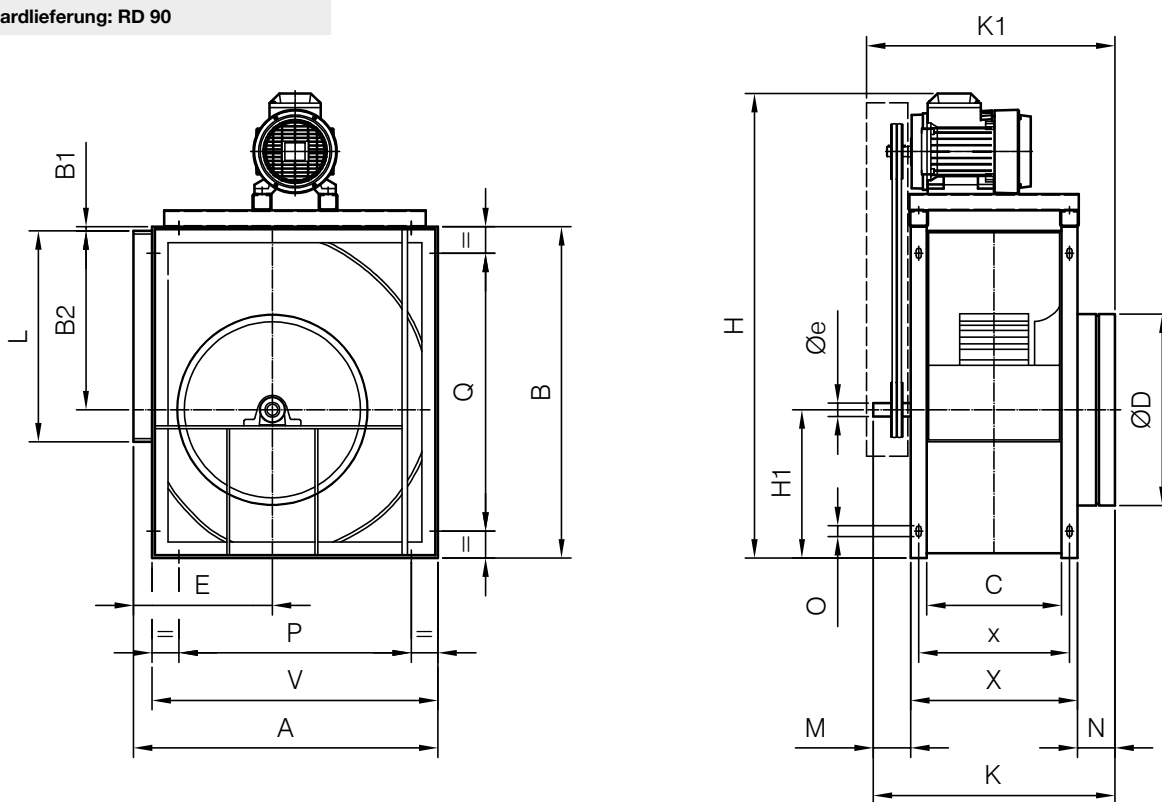


### Erp. (Energy Related Products)

Informationen über die Richtlinie 2009/125/EG können auf der SODECA-Website oder den QuickFan-Selector heruntergeladen werden.

## Abmessungen mm

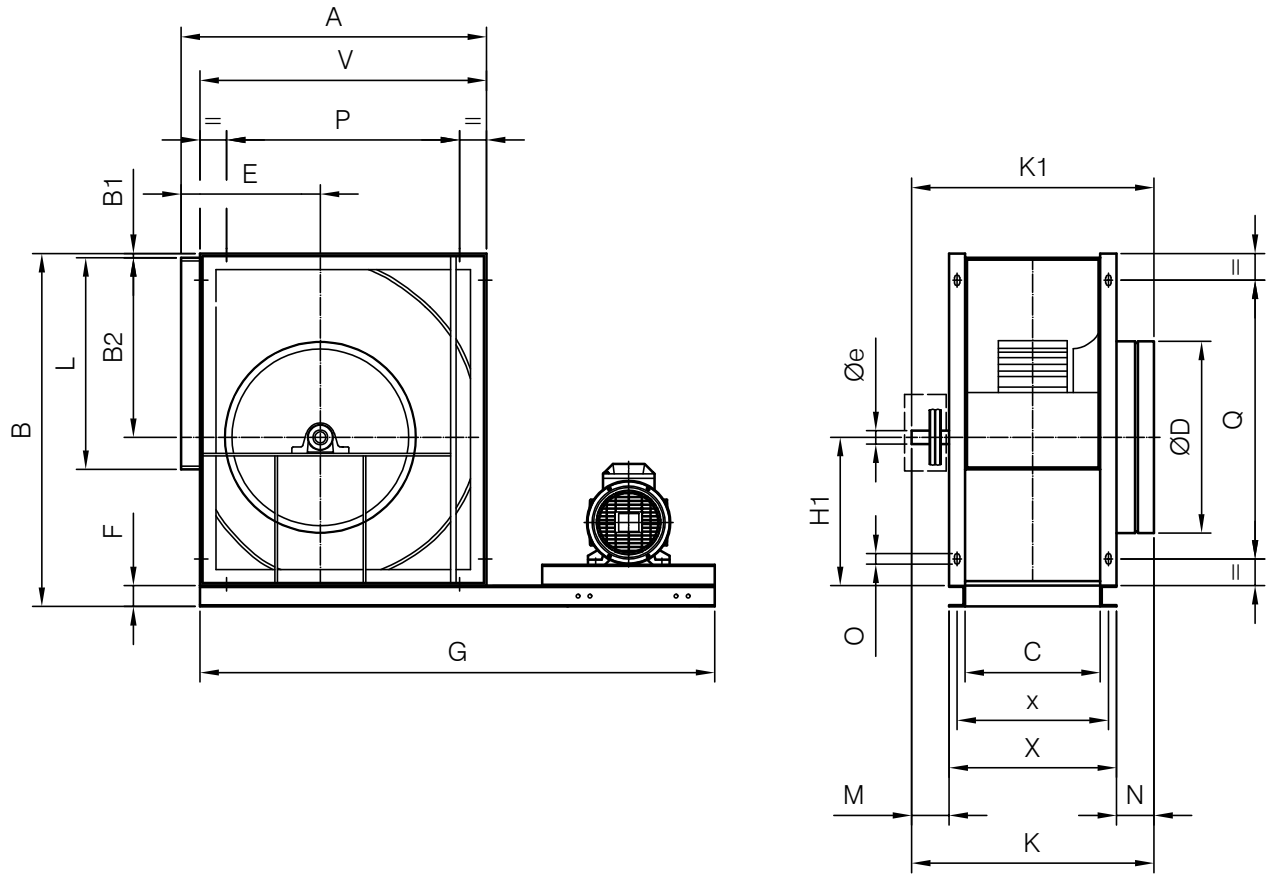
Standardlieferung: RD 90



	A	B	B1	B2	C	øD	E	øe	H	H1	K	K1	L	M	N	O	P	Q	V	X	x
TSAT-12/6-0.75	498	532	-	290	210	317	230	25	805	242	435	475	345	75	90	9x17	324	324	468	270	242
TSAT-12/6-1	498	532	-	290	210	317	230	25	805	242	435	475	345	75	90	9x17	324	324	468	270	242
TSAT-12/6-1.5	498	532	-	290	210	317	230	25	825	242	435	475	345	75	90	9x17	324	324	468	270	242
TSAT-12/6-2	498	532	-	290	210	317	230	25	825	242	435	475	345	75	90	9x17	324	324	468	270	242
TSAT-12/6-3	498	532	-	290	210	317	230	25	845	242	435	475	345	75	90	9x17	324	324	468	270	242
TSAT-15/7-1	583	632	-	348	269	400	265	25	905	284	494	535	404	75	90	9x17	406	406	553	329	301
TSAT-15/7-1.5	583	632	-	348	269	400	265	25	925	284	494	535	404	75	90	9x17	406	406	553	329	301
TSAT-15/7-2	583	632	-	348	269	400	265	25	925	284	494	535	404	75	90	9x17	406	406	553	329	301
TSAT-15/7-3	583	632	-	348	269	400	265	25	945	284	494	535	404	75	90	9x17	406	406	553	329	301
TSAT-15/7-4	583	632	-	348	269	400	265	25	945	284	494	535	404	75	90	9x17	406	406	553	329	301
TSAT-18/9-1.5	694	756	-	415	301	480	323	25	1050	341	526	566	482	75	90	9x17	520	608	664	361	333
TSAT-18/9-2	694	756	-	415	301	480	323	25	1050	341	526	566	482	75	90	9x17	520	608	664	361	333
TSAT-18/9-3	694	756	-	415	301	480	323	25	1070	341	526	566	482	75	90	9x17	520	608	664	361	333
TSAT-18/9-4	694	756	-	415	301	480	323	25	1070	341	526	566	482	75	90	9x17	520	608	664	361	333
TSAT-18/9-5.5	694	756	-	415	301	480	323	25	1095	341	526	566	482	75	90	9x17	520	608	664	361	333
TSAT-20/10-2	843	963	35	523	330	582	375	35	1255	440	620	670	603	100	110	9x17	646	811	798	410	370
TSAT-20/10-3	843	963	35	523	330	582	375	35	1275	440	620	670	603	100	110	9x17	646	811	798	410	370
TSAT-20/10-4	843	963	35	523	330	582	375	35	1275	440	620	670	603	100	110	9x17	646	811	798	410	370
TSAT-20/10-5.5	843	963	35	523	330	582	375	35	1300	440	620	670	603	100	110	9x17	646	811	798	410	370
TSAT-22/11-3	913	1046	35	569	358	625	400	35	1355	477	648	700	693	100	110	9x17	716	894	868	438	398
TSAT-22/11-4	913	1046	35	569	358	625	400	35	1355	477	648	700	693	100	110	9x17	716	894	868	438	398
TSAT-22/11-5.5	913	1046	35	569	358	625	400	35	1280	477	648	700	693	100	110	9x17	716	894	868	438	398
TSAT-25/13-4	998	1161	35	642	412	703	423	35	1470	519	701	750	793	100	110	9x17	801	1009	953	492	452
TSAT-25/13-5.5	998	1161	35	642	412	703	423	35	1495	519	701	750	793	100	110	9x17	801	1009	953	492	452
TSAT-30/14-5.5	1206	1400	35	776	474	804	515	40	1735	624	764	815	933	100	110	9x17	1009	1248	1161	554	514

## Abmessungen mm

Standardlieferung: RD 90

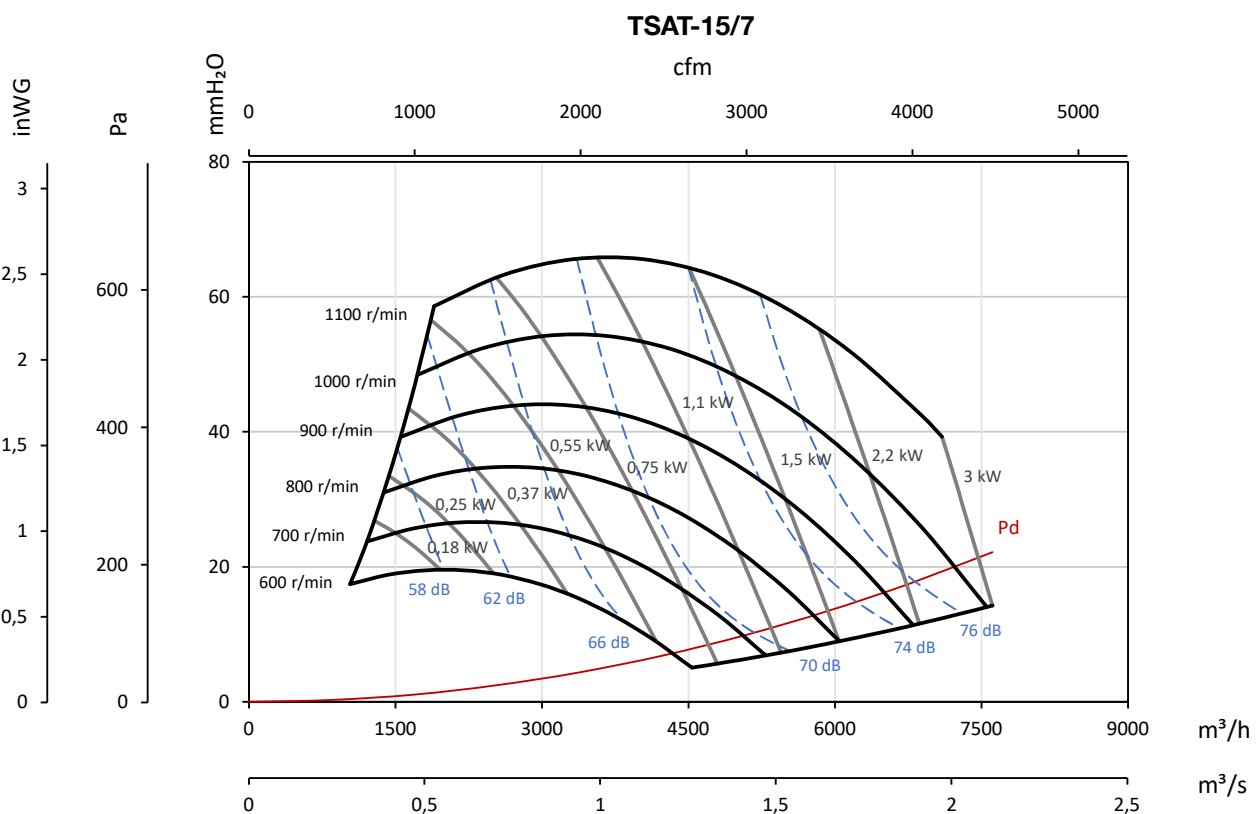
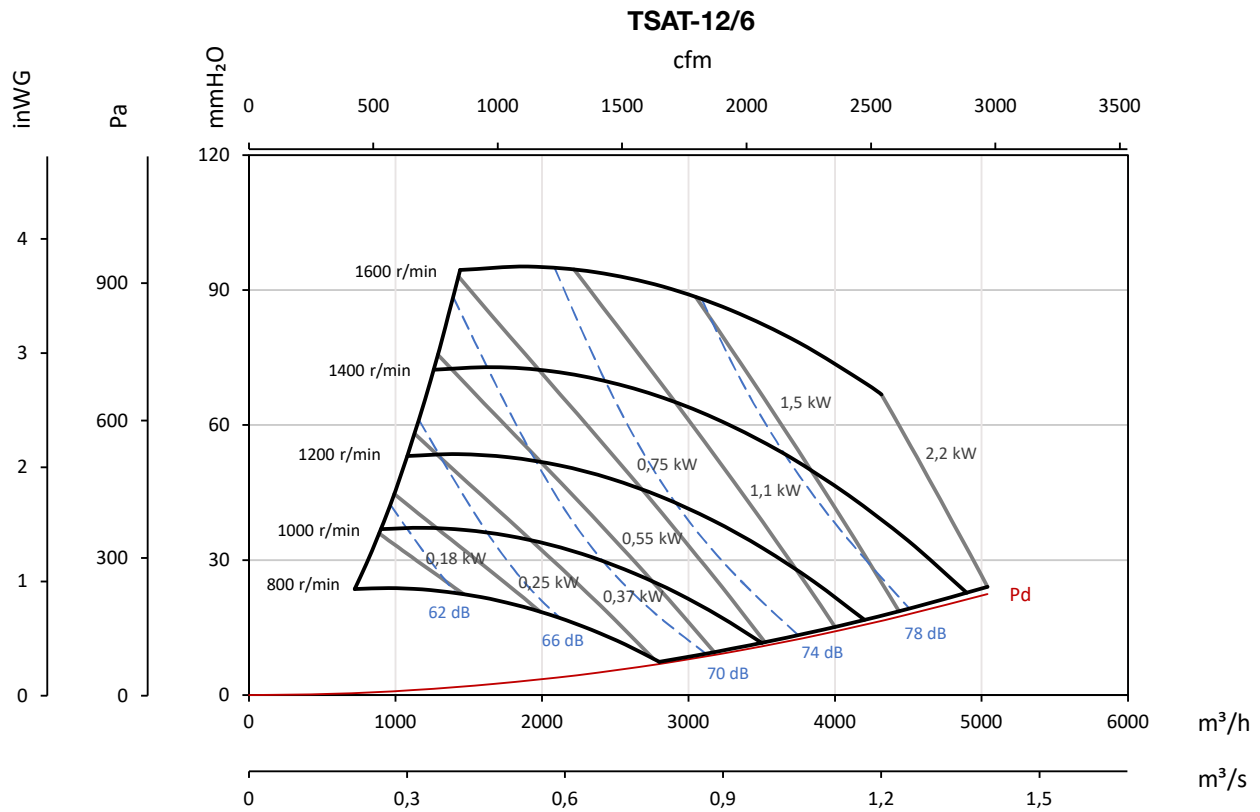


	A	B	B1	B2	C	øD	E	øe	F	G	H1	K	K1	L	M	N	O	P	Q	V	X	x
TSAT-20/10-7.5	843	963	35	523	330	582	375	35	35	1300	440	620	670	603	100	110	9x17	646	811	798	410	370
TSAT-22/11-7.5	913	1046	35	569	358	625	400	35	35	1395	477	648	700	693	100	110	9x17	716	894	868	438	398
TSAT-22/11-10	913	1046	35	569	358	625	400	35	35	1395	477	648	700	693	100	110	9x17	716	894	868	438	398
TSAT-22/11-15	913	1046	35	569	358	625	400	35	35	1395	477	648	700	693	100	110	9x17	716	894	868	438	398
TSAT-22/11-20	913	1046	35	569	358	625	400	35	35	1395	477	648	700	693	100	110	9x17	716	894	868	438	398
TSAT-22/11-25	913	1046	35	569	358	625	400	35	35	1395	477	648	700	693	100	110	9x17	716	894	868	438	398
TSAT-25/13-7.5	998	1161	35	642	412	703	423	35	35	1575	519	701	750	793	100	110	9x17	801	1009	953	492	452
TSAT-25/13-10	998	1161	35	642	412	703	423	35	35	1575	519	701	750	793	100	110	9x17	801	1009	953	492	452
TSAT-25/13-15	998	1161	35	642	412	703	423	35	35	1575	519	701	750	793	100	110	9x17	801	1009	953	492	452
TSAT-25/13-20	998	1161	35	642	412	703	423	35	35	1575	519	701	750	793	100	110	9x17	801	1009	953	492	452
TSAT-25/13-25	998	1161	35	642	412	703	423	35	35	1575	519	701	750	793	100	110	9x17	801	1009	953	492	452
TSAT-30/14-7.5	1206	1400	35	776	474	804	515	40	35	1715	624	764	815	933	100	110	9x17	1009	1248	1161	554	514
TSAT-30/14-10	1206	1400	35	776	474	804	515	40	35	1715	624	764	815	933	100	110	9x17	1009	1248	1161	554	514
TSAT-30/14-15	1206	1400	35	776	474	804	515	40	35	1715	624	764	815	933	100	110	9x17	1009	1248	1161	554	514
TSAT-30/14-20	1206	1400	35	776	474	804	515	40	35	1715	624	764	815	933	100	110	9x17	1009	1248	1161	554	514
TSAT-30/14-25	1206	1400	35	776	474	804	515	40	35	1715	624	764	815	933	100	110	9x17	1009	1248	1161	554	514

### Kennlinien

Q= Volumenstrom in m<sup>3</sup>/h, m<sup>3</sup>/s und cfm Pe= Statischer Druck in mmH<sub>2</sub>O, Pa und inWG

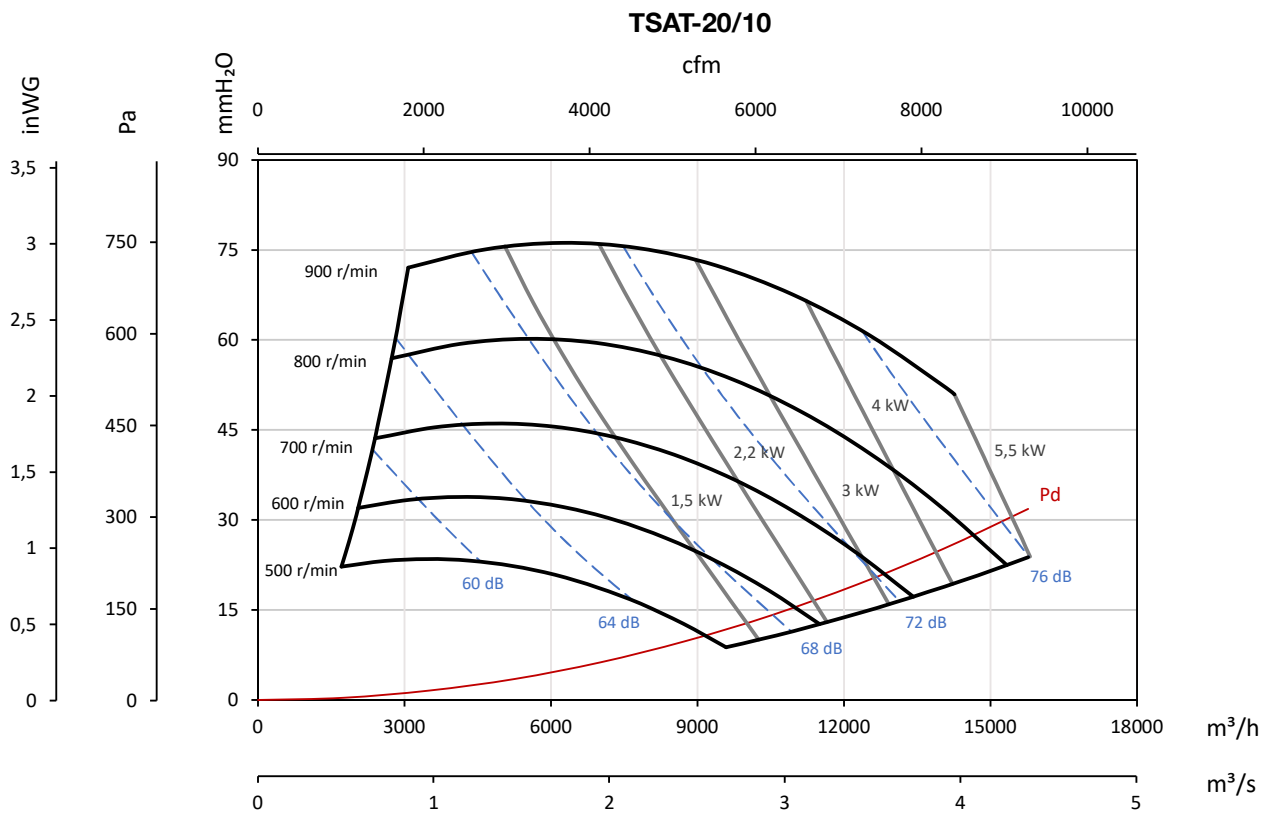
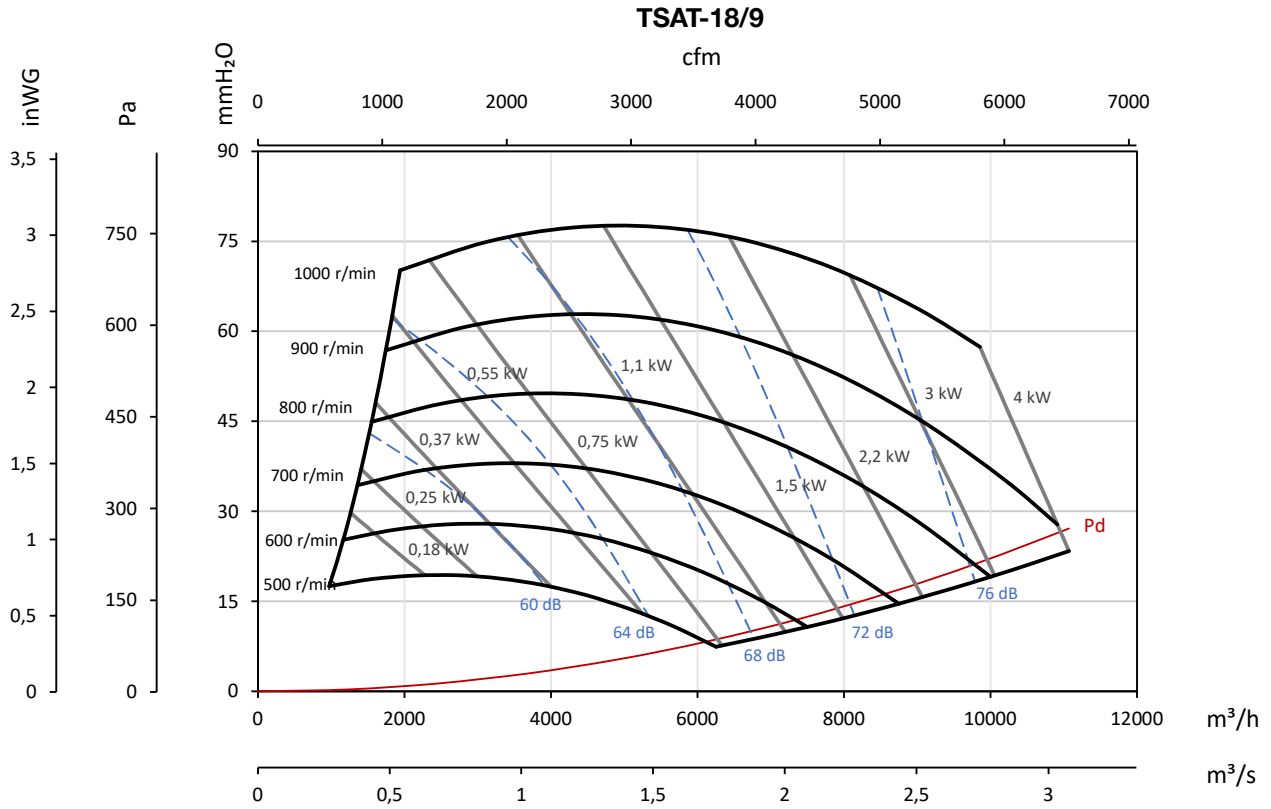
Die in den Kennlinien angegebenen Schallpegel sind Drucke Werte an Saugseite, die im Abstand von 3 m im freien Feld gemessen wurden.



## Kennlinien

Q= Volumenstrom in m<sup>3</sup>/h, m<sup>3</sup>/s und cfm Pe= Statischer Druck in mmH<sub>2</sub>O, Pa und inWG

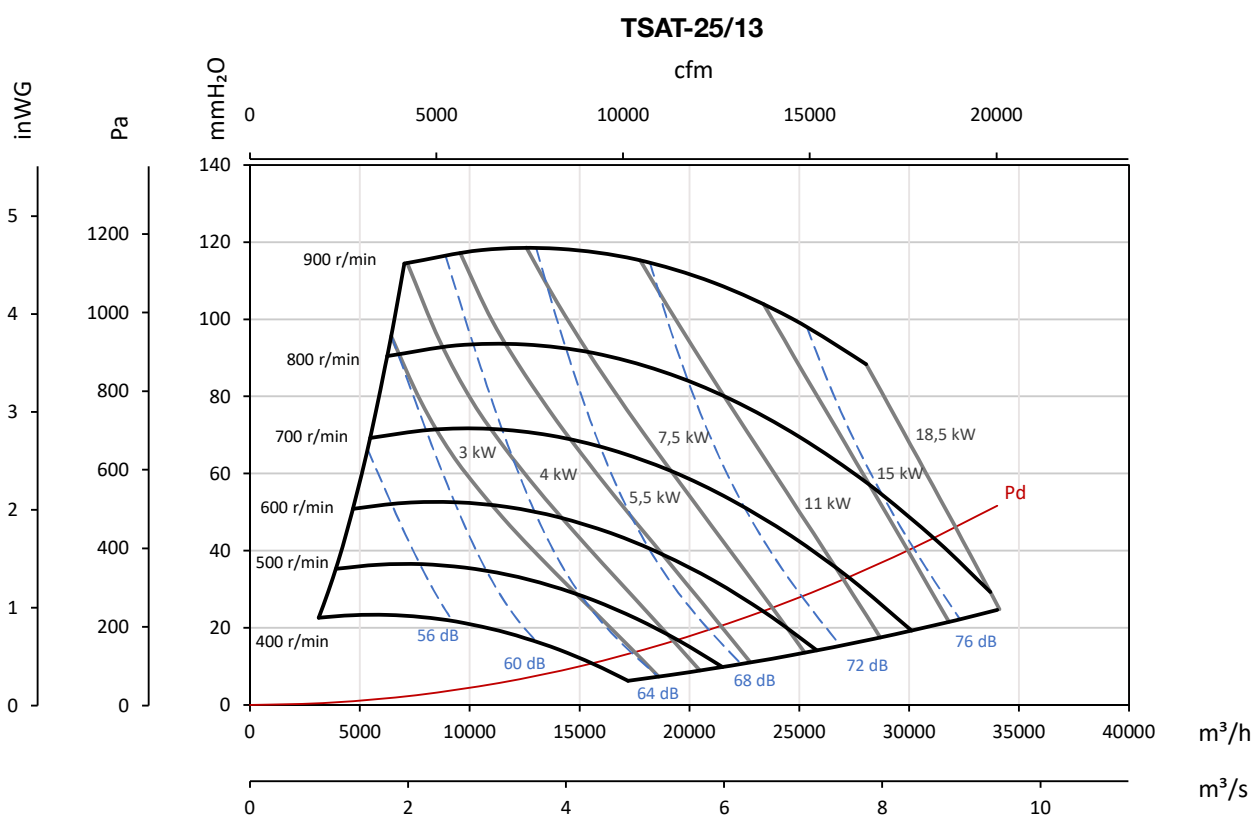
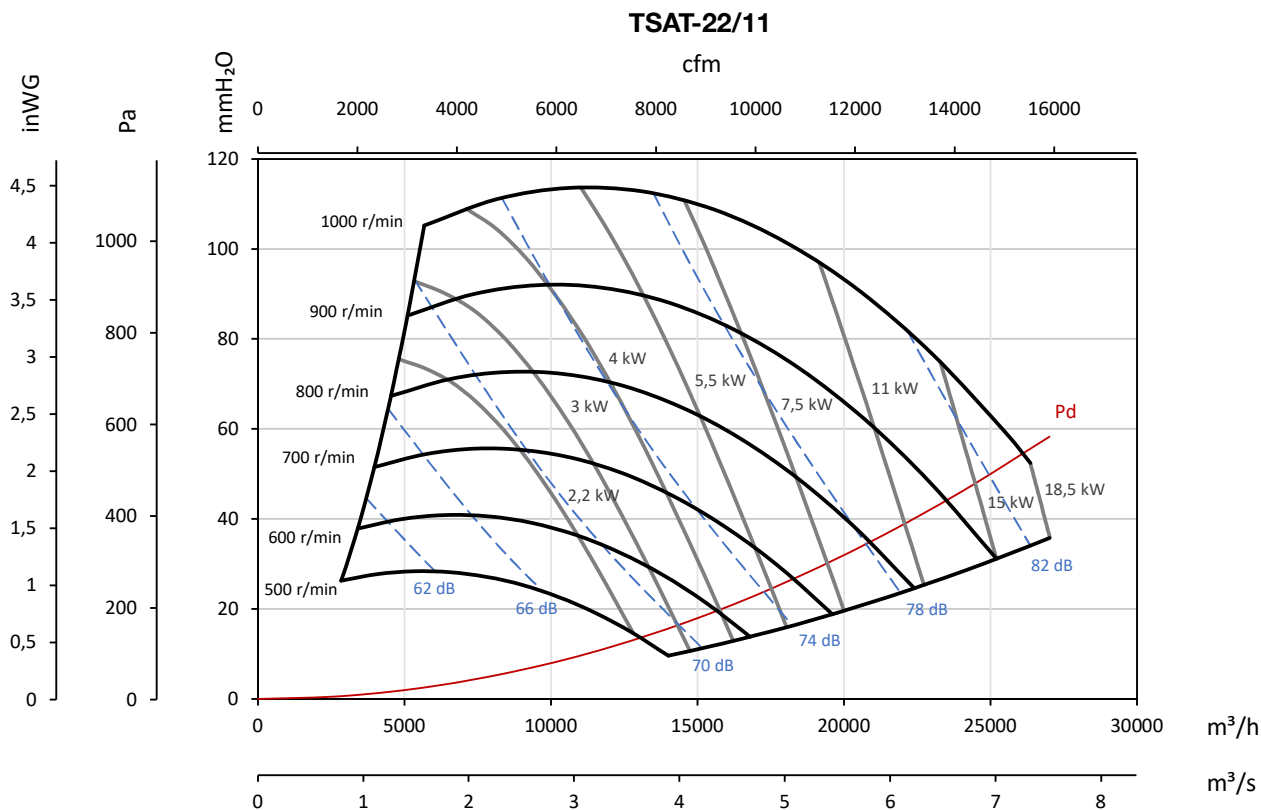
Die in den Kennlinien angegebenen Schallpegel sind Drucke Werte an Saugseite, die im Abstand von 3 m im freien Feld gemessen wurden.



### Kennlinien

Q= Volumenstrom in m<sup>3</sup>/h, m<sup>3</sup>/s und cfm Pe= Statischer Druck in mmH<sub>2</sub>O, Pa und inWG

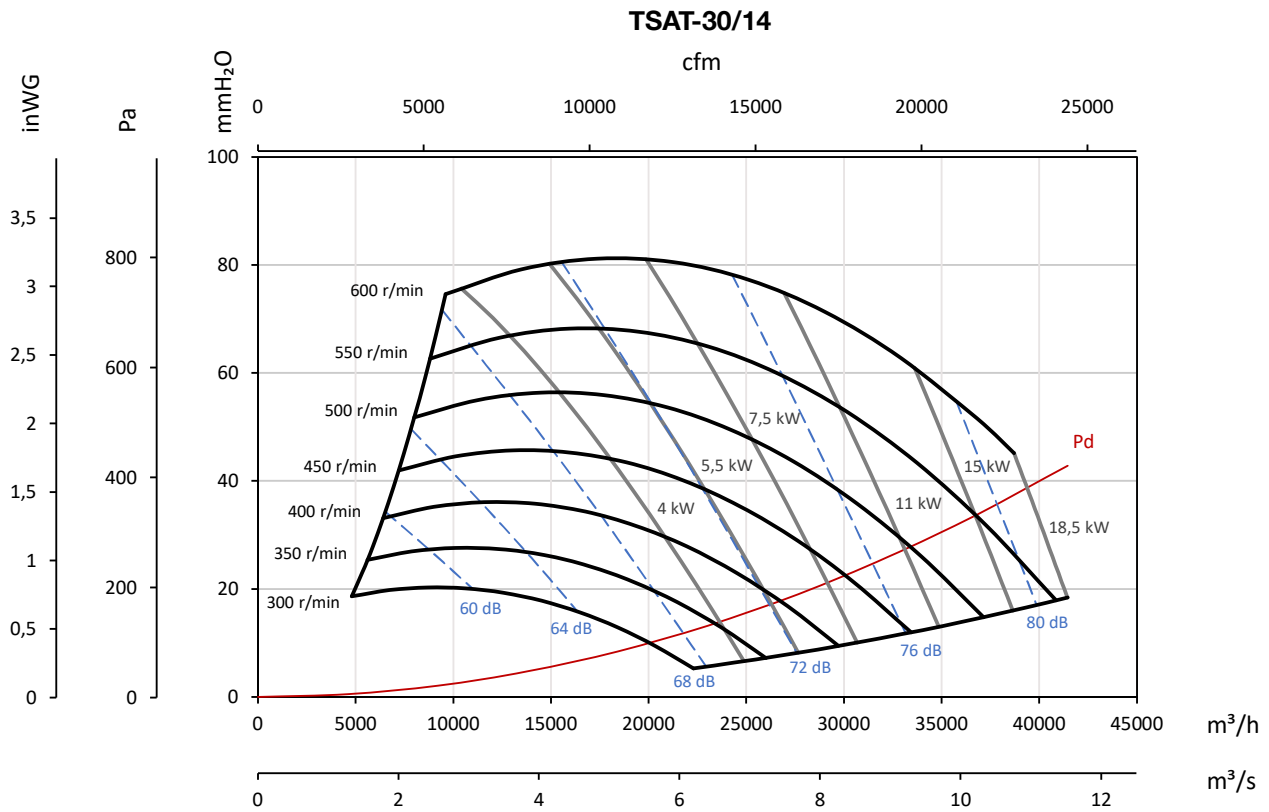
Die in den Kennlinien angegebenen Schallpegel sind Drucke Werte an Saugseite, die im Abstand von 3 m im freien Feld gemessen wurden.



## Kennlinien

Q= Volumenstrom in m<sup>3</sup>/h, m<sup>3</sup>/s und cfm    Pe= Statischer Druck in mmH<sub>2</sub>O, Pa und inWG

Die in den Kennlinien angegebenen Schallpegel sind Drücke Werte an Saugseite, die im Abstand von 3 m im freien Feld gemessen wurden.



## Zubehör



INT



VSD3/A-RFT  
- VSD1/A-RFM



AET



VIS



ACE ACE/400



TEJ