

# CVT/ATEX

**Radial-Dachventilatoren mit vertikalem Luftauslass, ATEX 2G- oder 2D-Zertifizierung und Ex db-, Ex eb- oder Ex tb-Motoren**



Benannte Stelle: LOM  
 ID-Nr.: LOM 03ATEX0147  
 Motorkennzeichnung:  
 Ⓜ II 2G Ex db IIB T4 Gb  
 Ⓜ II 2G Ex eb IIB T3 Gb  
 Ⓜ II 2D Ex tb IIIC T135 °C Db



Radial-Dachventilatoren mit vertikalem Luftauslass und Schutzhaube aus Aluminium. ATEX 2G- oder 2D-Zertifizierung mit Motor druckfest Ex db, erhöhter Sicherheit Ex eb oder Schutz durch Gehäuse Ex tb für den Betrieb in gas- oder staubexplosionsgefährdeten Bereichen.

#### Ventilator:

- Überdruckturbine.
- Vogelschutzgitter.
- Korrosionsbeständige Regenschutzhaube aus Aluminium.
- Max. Temperatur der beförderten Luft: -25 °C ... +80 °C.
- Standardkennzeichnung mit explosionsgeschütztem Motor (Ex db): II 2G Ex h IIB T4 Gb.
- Standardkennzeichnung mit erhöhtem Sicherheitsmotor (Ex eb): II 2G Ex h IIB T3 Gb.
- Standardkennzeichnung mit Motor für Staub (Ex tb): II 2D Ex h IIIC T135 °C Db.

#### Motor:

- Motoren der Klasse F mit Kugellager und ATEX-Zertifizierung feuersicher Ex db, erhöhte Sicherheit Ex eb oder Schutz durch Gehäuse Ex tb.
- Drehstrommotor 230/400 V 50 Hz (bis 4 kW) und 400/690 V 50 Hz (für Leistungen über 4 kW).
- Betriebstemperatur: -20 °C ... +40 °C.

#### Ausführung:

- Verzinktes Stahlblech und Aluminium.

#### Auf Anfrage:

- Motoren mit integriertem PTC.
- Spezialwicklungen für verschiedene Spannungen und Frequenzen.
- ATEX-Konstruktion für brennbaren Staub.
- ATEX-Lüfter mit höherem Schutz als die Standardkennzeichnung.
- Ventilatoren mit Motor mit 2 Drehzahlen.
- Einphasenmotor feuersicher Ex db.

## Bestellnummer

<b>CVT/ATEX</b>	<b>—</b>	<b>200</b>	<b>—</b>	<b>4T</b>	<b>/</b>	<b>2G Ex eb</b>
↓		↓		↓		↓
CVT/ATEX: Radial-Dachventilatoren mit vertikalem Luftauslass, ATEX 2G- oder 2D-Zertifizierung und Ex db-, Ex eb- oder Ex tb-Motoren		Baugröße Turbine		Polzahl Motor 4=1500 U/min 50 Hz 6=1000 U/min 50 Hz	T = Drehstrom	2G Ex eb: für die Zone 1 und 2 2G Ex db: für die Zone 1 und 2 2D Ex tb: für die Zone 21 und 22

## Technische Daten

Modell	Drehzahl (U/min)	Max. zulässiger Strom (A)		Installierte Leistung (kW)	Max. Luftvolumenstrom (m³/h)	Schalldruckpegel¹ dB (A)		Gewicht ca. (Kg)
		230V	400V			Saugseite	Druckseite	
CVT/ATEX-200-4T	1350	1,25	0,72	0,25	1450	36	43	25
CVT/ATEX-225-4T	1350	1,25	0,72	0,25	2100	40	46	25
CVT/ATEX-250-4T	1350	1,25	0,72	0,25	3100	44	49	34
CVT/ATEX-315-4T	1370	2,87	1,65	0,55	4950	47	53	39
CVT/ATEX-315-6T	900	2,77	1,60	0,37	3200	36	38	39
CVT/ATEX-400-4T	1380	3,81	2,20	0,75	7000	54	60	57
CVT/ATEX-400-6T	935	2,77	1,60	0,37	4500	43	49	56
CVT/ATEX-450-4T	1400	6,93	4,00	1,50	10200	58	63	66
CVT/ATEX-450-6T	925	2,77	1,60	0,37	6720	46	53	59
CVT/ATEX-500-6T	955	5,89	3,40	1,10	12000	50	55	103
CVT/ATEX-560-6T	960	9,35	5,40	2,20	17300	53	59	126
CVT/ATEX-630-6T	960	18,88	10,90	4,00	24700	57	61	166

1. Die angegebenen Schalldruckpegel-Werte sind Drücke in dB(A), gemessen im Abstand von 6 m.

## Geräuschemissionswerte

Spektrum des Schallleistungspegels Lw(A) in dB(A) pro Frequenzband in Hz

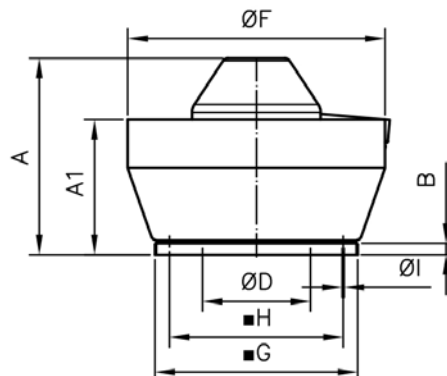
Werte an Saugseite mit max. Volumenstrom gemessen (Qmax)

	63	125	250	500	1000	2000	4000	8000
CVT/ATEX-200-4T	37	43	54	57	58	54	52	46
CVT/ATEX-225-4T	44	53	58	58	62	61	54	48
CVT/ATEX-250-4T	48	57	62	62	66	65	58	52
CVT/ATEX-315-4T	52	58	64	64	67	70	61	55
CVT/ATEX-315-6T	41	47	53	53	56	59	50	44
CVT/ATEX-400-4T	59	65	71	71	74	77	68	62
CVT/ATEX-400-6T	48	54	60	60	63	66	57	51
CVT/ATEX-450-4T	64	71	76	76	80	79	72	67
CVT/ATEX-450-6T	52	59	64	64	68	67	60	55
CVT/ATEX-500-6T	56	62	67	68	72	71	64	57
CVT/ATEX-560-6T	59	65	70	71	75	74	67	60
CVT/ATEX-630-6T	63	69	74	75	79	78	71	64

Werte an Druckseite mit max. Volumenstrom gemessen (Qmax)

	63	125	250	500	1000	2000	4000	8000
CVT/ATEX-200-4T	41	46	60	62	63	63	58	53
CVT/ATEX-225-4T	43	52	62	66	69	66	59	53
CVT/ATEX-250-4T	46	55	65	69	72	69	62	56
CVT/ATEX-315-4T	51	63	71	73	74	74	66	58
CVT/ATEX-315-6T	40	52	60	62	63	63	55	47
CVT/ATEX-400-4T	58	70	78	80	81	81	73	65
CVT/ATEX-400-6T	47	59	67	69	70	70	62	54
CVT/ATEX-450-4T	62	74	82	84	85	82	75	67
CVT/ATEX-450-6T	52	64	72	74	75	72	65	57
CVT/ATEX-500-6T	52	66	74	78	77	74	68	62
CVT/ATEX-560-6T	56	70	78	82	81	78	72	66
CVT/ATEX-630-6T	59	73	81	85	74	81	75	69

## Abmessungen mm



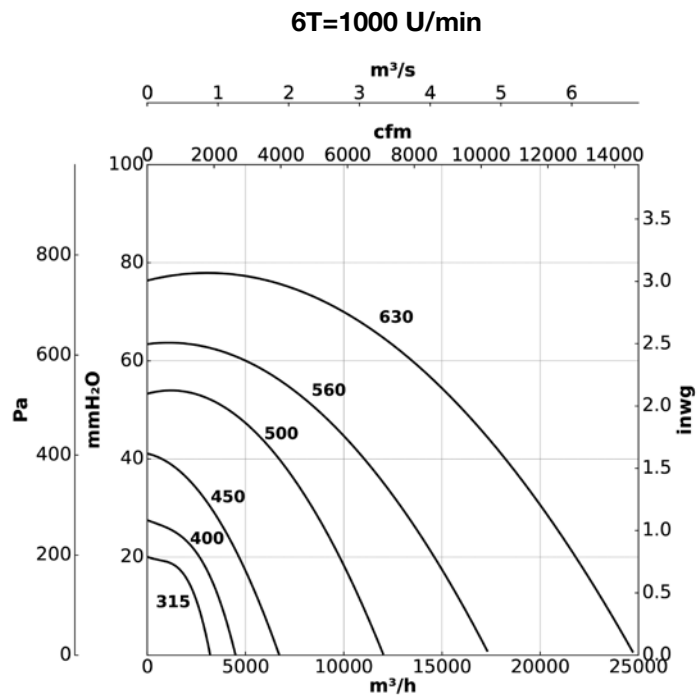
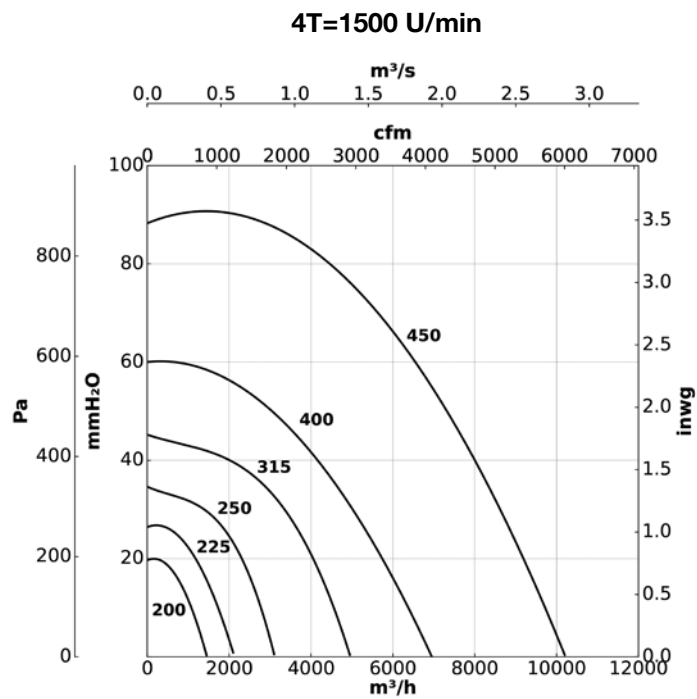
	A	A1	B	øD*	øF	G	H	øl
CVT/ATEX-200	472	296	20	250	530	450	360	12
CVT/ATEX-225	490	296	20	250	530	450	360	12
CVT/ATEX-250	562	248	30	355	700	560	450	12
CVT/ATEX-315	592	373	30	355	700	560	450	12
CVT/ATEX-400	669	473	40	500	900	710	590	12
CVT/ATEX-450	685	474	40	500	900	710	590	12
CVT/ATEX-500	752	545	40	630	1100	900	750	14
CVT/ATEX-560	957	678	40	710	1295	1100	900	14
CVT/ATEX-630	1017	676	40	710	1295	1100	900	14

\*Soll-Durchmesser der empfohlenen Leitung

### Kennlinien

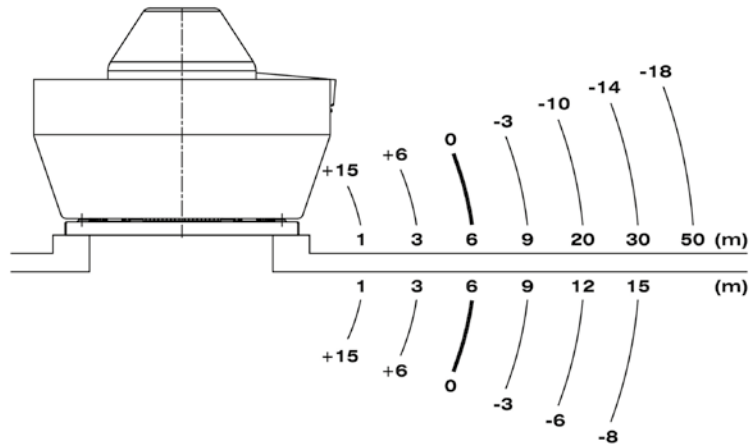
Q= Volumenstrom in m<sup>3</sup>/h, m<sup>3</sup>/s und cfm

Pe= Statischer Druck in mmH<sub>2</sub>O, Pa und inwg



## Veränderung des Schalldrucks je nach Abstand

Der Schalleistungspegel kann sich je nach Konstruktion des Daches oder der Decke ändern.



## Zubehör



INT/ATEX



B



MS



PA



BS



BSS



PT



ACE ACE/400



S