

CMPE



Mitteldruck-Radialventilatoren, einseitig saugend, mit Außenläufermotor



Ventilator:

- Gehäuse aus Stahlblech.
- Gleichdruckturbine.
- Externer Klemmkasten mit Kabeleinführung über Kabelverschraubungen.

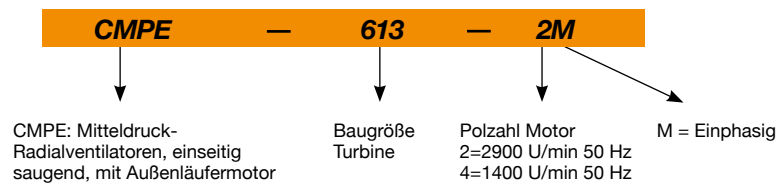
Ausführung:

- Korrosionsschutz mit Polymer-Polyesterharz 190 °C nach Entfetten mit nanotechnischer Behandlung, phosphatfrei.

Motor:

- Außenläufermotoren der Effizienzklasse F mit Kugellagern.
- Einphasenmotor 230 V 50/60 Hz.
- Max. Temperatur der beförderten Luft: -20 °C bis +60 °C.

Bestellnummer



Technische Daten

Modell	Drehzahl (U/min)	Max. zulässiger Strom (A) 230V	Installierte Stromstärke (kW)	Max. Luftvolumenstrom (m³/h)	Schalldruckpegel dB (A)	Gewicht ca. (Kg)	According ErP
CMPE-613-2M	1800	0,45	0,105	295	59	2,6	Excluded
CMPE-614-2M	2230	0,75	0,177	510	65	3,0	Excluded
CMPE-716-4M	1430	0,32	0,060	440	59	3,6	Excluded
CMPE-918-4M	1360	0,75	0,155	960	67	5,5	Excluded

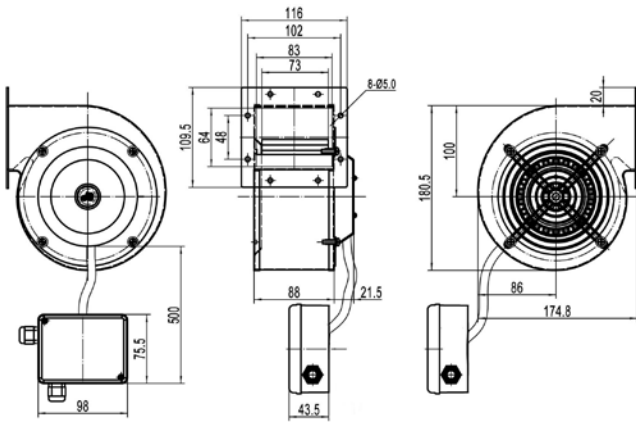


Erp. (Energy Related Products)

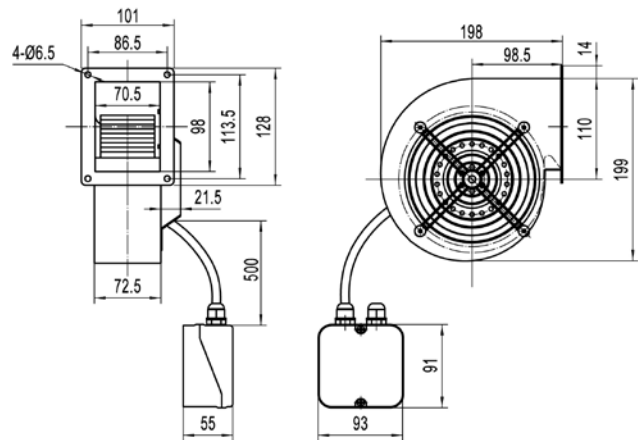
Informationen über die Richtlinie 2009/125/EG können auf der SODECA-Website oder den QuickFan-Selector heruntergeladen werden

Abmessungen mm

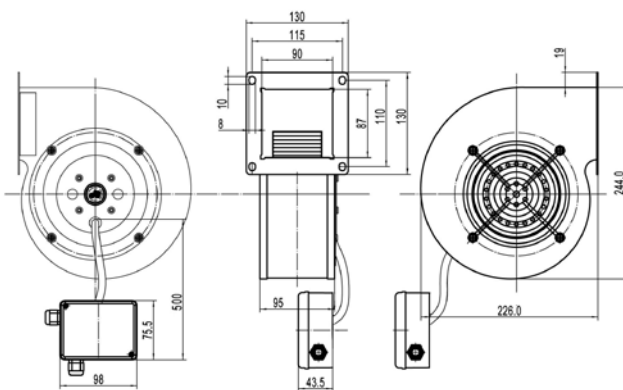
CMPE-613-2M



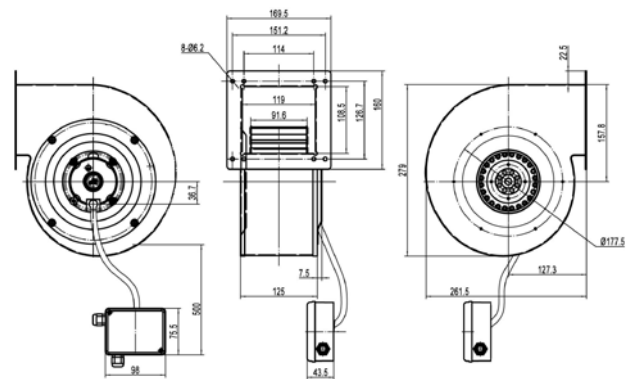
CMPE-614-2M



CMPE-716-4M



CMPE-918-4M



Kennlinien

Q= Volumenstrom in m³/h, m³/s und cfm Pe= Statischer Druck in mmH₂O, Pa und inwg

