

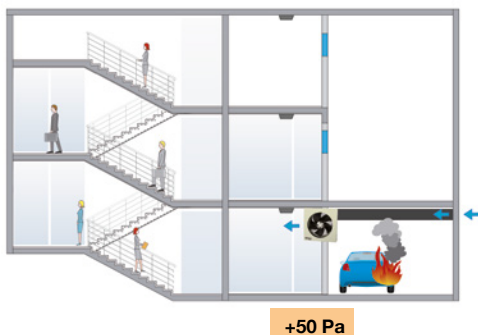
# PRESSKIT



Druckbelüftungsanlagen für Vorräume nach DM 30/11/1983 und ausgelegt nach der europäischen Norm EN 12101-6



Zertifikat: NR331151



Die PRESSKIT-Anlagen bestehen aus einem oder mehreren Ventilatoren. Diese laufen im Brandfall an, um in den geschützten Bereichen einen Überdruck von 50 Pa zu erzeugen und das Eindringen von Rauch in die Evakuierungswegen zur Evakuierung zu verhindern.

Gemeinsame Merkmale:

- Selbsttätige Druckregelung im gesamten Vorraum.
- Ventilatoren mit bürstenlosem EC-Motor 24 V DC mit maximalem Volumenstrom von 2100 m<sup>3</sup>/h.
- Aufrechterhaltung eines Überdrucks von 50 Pa in Vorräumen.

SCHALTТАFEL

- Modelle S: Vereinfachte Regelung der Lüftungseinheit mittels Druckfühler mit integriertem PID-Regler.
- Modelle P: Speicherprogrammierbare Steuerung (SPS) mit zahlreichen Eingängen, Ausgängen, Warnmeldungen und Ventilatorregelung mittels PID-Signal.
- Power Panel mit einer Autonomie von mehr als 2 Stunden mit 18-Ah-Batterien.
- Einfacher Anschluss der Geräte.
- Schnelle Konfiguration und Einstellung aller Parameter mittels LCD-Display und Tastatur.
- Taste zur MANUELLEN Aktivierung des Systems.
- Echtzeit-Anzeige des Drucks im geschützten Bereich sowie des Gerätestatus.

- Anlagenschalttafel mittels kompakter, einfach zu installierender SPS. Stromversorgung 230 V AC.
- Digitaler Eingang zur Erkennung offener Türen.
- Digitale Ausgangssignale zur Anzeige von aktiviertem Feueralarm. Mittels zeitlich konfigurierbarer abwechselnd visueller und akustischer Anzeige.
- Einstellbare Einschaltverzögerungen im Fall von Brandmeldungen bei offenen Brandschutztüren.
- Druckanzeige Pa a in Echtzeit. Zustandsanzeige des Geräts STANDBY/PRESSURIZING.
- Steuerung von 2 Ventilatoren mit einer einzigen Schalttafel und Netzteil möglich. (PRESSKIT TWIN).
- Abschließbares Schloss.

DRUCKVENTILATOR

- Wandventilator für Rohrleitungen mit 310 mm Durchmesser.
- Lebensdauer von über 20.000 Stunden im Dauerbetrieb.
- Laufrad aus lackiertem Stahlblech.
- Berührungsschutzgitter.

DRUCKSENSOR MIT DISPLAY (IN SCHALTТАFEL INTEGRIERT)

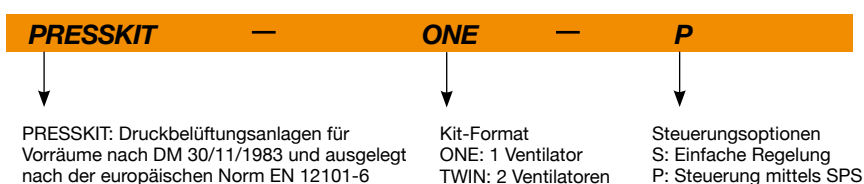
- Differenzdruckfühler, vorkonfiguriert auf 0 - 100 Pa.
- LCD-Display.
- Analoger Präzisionsfühler, kalibriert.



## Merkmale der Schalttafel

- Gesamtspannung (V): 1x230
- Ausgangsspannung 1 (V): 19.7-28 V DC
- Max. Zulässiger Ausgangsstrom 1 (A): 6
- Schutzart (IP): 44
- Gewicht ca. (Kg): 30.5
- Gesamtstrom (A): 0.3
- Ausgangsspannung 2 (V): 19.7-28 V DC
- Max. Zulässiger Ausgangsstrom 2 (A): 7
- Betriebstemperatur (°C): -25 a +60

## Bestellnummer

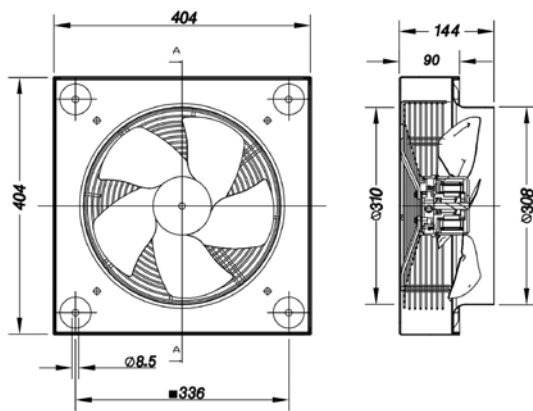


## Technische Daten

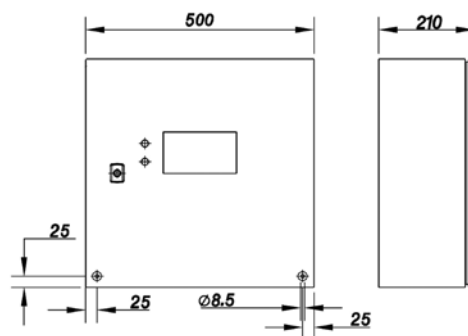
Modell	Volumenstrom (m <sup>3</sup> /h)	Höchstdruck (Pa)	Drehzahl (U/min)	LpA abgestrahlt 3 m dB(A)	Gesamtspannung (V)	Gesamtstrom (A)	Gesamtleistung (w)	Gewicht ca. (Kg)	Schutzart (IP)	Betriebstemperatur (°C)	Nenn-durchmesser Kanal (mm)
PRESSKIT ONE	2100	180	1800	65	24 V DC	4.8	115	7	42	-25 a +60	310
PRESSKIT TWIN	4100	180	1800	68	24 V DC	9.6	230	14	42	-25 a +60	310

## Abmessungen mm

DRUCKVENTILATOR



SCHALTТАFEL



## Merkmale der Kits

Bauteil	PRESSKIT	
	ONE	TWIN
Regelung mittels Druckfühler	JA	JA
Regelung mehrerer Ventilatoren	-	JA*
Relais-Ausgänge zur Anzeige, dass die Anlage aktiviert ist	JA	JA
Eingänge Tür-Detektoren	JA	JA

\* PRESSKIT TWIN regelt gleichzeitig zwei Ventilatoren mit einem einzigen Druckfühler für große Vorräume/druckbelüftete Bereiche. Die Regelung der einzelnen Ventilatoren erfolgt nicht getrennt, sondern mit dem gleichen PID-Sollwert entsprechend dem Fühlersignal.

## Konfigurationen

Bauteil	PRESSKIT	PRESSKIT
	ONE	TWIN
VENTILATOR MIT BÜRSTENLOSEM EC-MOTOR 24 V DC	1 Einheit	2 Einheiten
SCHALTТАFEL	1 Einheit	1 Einheit
DRUCKSENSOR (IN SCHALTТАFEL INTEGRIERT)	1 Einheit	1 Einheit

## Zubehör



BRANDMEL-DETASTER



SPANNUNGSPRÜFER BATTERIEN

Spannungsprüfer zum Prüfen der Ausgangsspannung des Netzteils und der Batterien mittels RJ45-Anschluss.