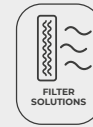


# UPA

**Für die Reinigung und Aufbereitung von Raumluft konzipierte Geräte. Für stark frequentierte Bereiche, pharmazeutische Industrie und Krankenhäuser**



Speziell für die Reinigung und Säuberung der Raumluft in jeder Art von Räumlichkeiten und hauptsächlich in Bereichen mit hoher Belegung konzipierte Geräte, auch für die pharmazeutische Industrie und für Krankenhausanwendungen geeignet.

#### Eigenschaften:

- Plug-Fan-Ventilatoren mit EC-Technologie.
- Effiziente, einstellbare und geräuscharme Geräte.
- Filterstufen je nach Modell:
- Erste Filterstufe F7.
- Aktivkohlefilter.
- Endfilter F9.
- Endfilter HEPA H14, Effizienz 99,99 %.
- Keimtötende UVc-Kammer, entsprechend der Bestellnummer.
- Bedienfeld mit Ein/Aus-Anzeige und Anzeige für verschmutzte Filter.
- LED-Betriebsanzeige der keimtötenden Kammer.

- Vollständig demontierbar für Reinigung und Wartung.
- Paneele mit Innendämmung.

#### Motor:

- Hocheffiziente EC Technologie-Außenläufermotoren, konstante Durchflussregelung, zwei voreinstellbaren Sollwerte.
- Einphasenmotor 200-230 V 50/60 Hz.

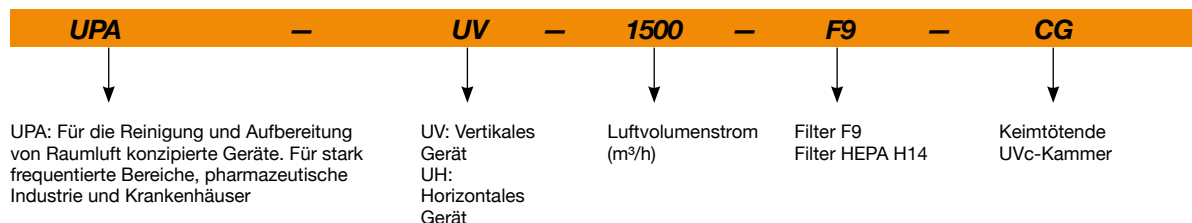
#### Ausführung:

- Struktur aus Aluminiumprofilen und gedämmten 25-mm-Paneelen, innen vorlackiert und verzinkt.

#### Auf Anfrage:

- Druckmodul 1 Frontgitter.
- Druckmodul mit runden Kanälen.
- Ausgestattet mit Rädern.

## Bestellnummer



## Technische Daten

Modell	Empfohlene Arbeitsfläche <sup>1</sup>	Max. Luftvolumenstrom		Verfügbarer Druck*	Spannungsversorgung	Schallpegel	Ventilator	Gewicht ca.
	(m <sup>2</sup> )	(m <sup>3</sup> /h)	(cfm)					
UPA-UV-1500	200-350	1.500	883	250	200-230V 50/60Hz 1Ph	47	0,76	113
UPA-UV-3000	300-450	3.000	1766	250	200-230V 50/60Hz 1Ph	51	1,35	140
UPA-UV-4500	450-900	4.500	2649	300	200-230V 50/60Hz 1Ph	55	2,7	177
UPA-UV-6000	900-1.100	6.000	3531	250	200-230V 50/60Hz 1Ph	59	5,4	215
UPA-UH-1500	200-350	1.500	883	250	200-230V 50/60Hz 1Ph	47	0,76	108
UPA-UH-3000	300-450	3.000	1766	250	200-230V 50/60Hz 1Ph	52	1,52	138
UPA-UH-4500	450-900	4.500	2649	250	200-230V 50/60Hz 1Ph	55	2,7	135
UPA-UH-6000	900-1.100	6.000	3531	250	200-230V 50/60Hz 1Ph	59	5,4	155

<sup>1</sup>Empfohlene Fläche mit 3 m hohen Räumlichkeiten.

\*Verfügbarer Druck mit Filter F7 und F9.

## Konstruktion

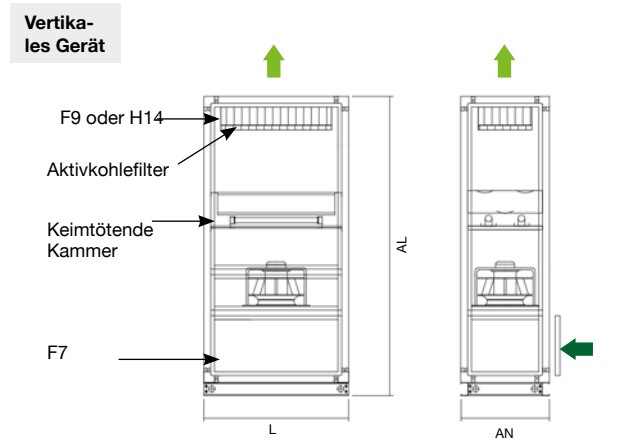
### Vertikales Gerät (UV)

Vertikales Gerät (UV), ideal für den direkten Einsatz in den zu reinigenden Räumen. Auf Anfrage kann es auch mit einem Druckmodul mit Auslass über ein Diffusionsgitter und bei Bedarf mit Rädern geliefert werden.

### Horizontales Gerät (UH)

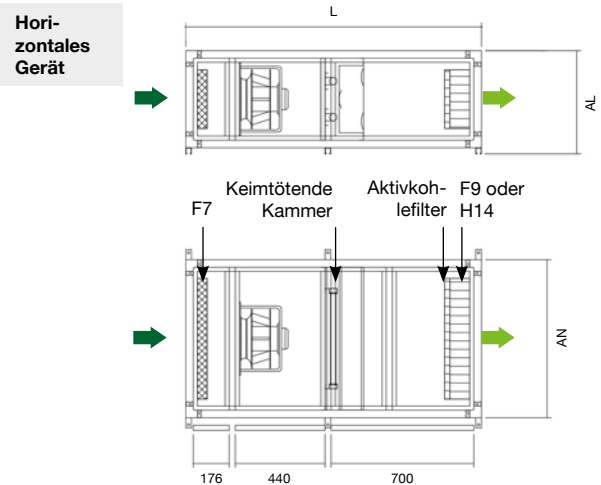
Horizontales Gerät (UH) zum Einbau in Zwischendecken, das über Kanäle mit den Räumen verbunden ist, in denen eine Luftbehandlung erforderlich ist.

## Abmessungen mm



	L	AN	H
UPA-UV-1500	774	474	1600
UPA-UV-3000	774	779	1600
UPA-UV-4500	1079	779	1600
UPA-UV-6000	1504	779	1600

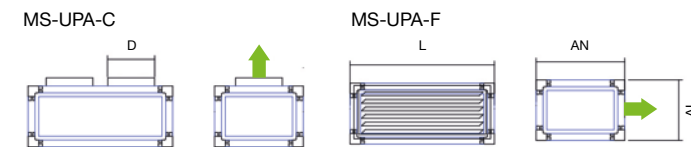
Daten können ohne Vorankündigung geändert werden.



	L	AN	H
UPA-UH-1500	1450	774	479
UPA-UH-3000	1450	1366	479
UPA-UH-4500	1450	1069	779
UPA-UH-6000	1450	1366	779

Daten können ohne Vorankündigung geändert werden.

## Druckmodul



	L	AN	AL	D	Anzahl Kanäle	Gewicht ca. (Kg)
MS-UPA-1500	774	474	324	250	2	25
MS-UPA-3000	774	779	490	250	4	33
MS-UPA-4500	1079	779	490	250	6	42
MS-UPA-6000	1504	779	490	-	-	55

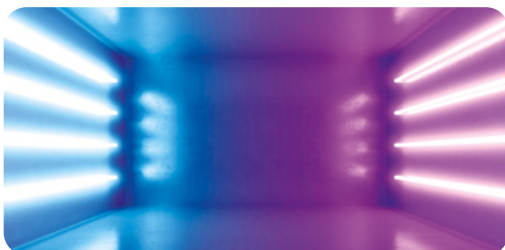
## Filterung

Diese Luftreinigungsgeräte sind mit einem Filterpaket ausgestattet, die in der Lage sind, mindestens 70 % der Partikel größer als 0,4 µm zurückzuhalten. Das Standardmodell verfügt über eine erste Filterstufe F7 und einen Endfilter F9 sowie standardmäßig über eine Aktivkohlestufe zur Beseitigung schlechter Gerüche, die durch die Nutzung und den Aufenthalt in den Räumlichkeiten entstehen. Je nach Modell können Filter vom Typ HEPA H14 mit einer Filterleistung von mindestens 99,99 % der Partikel größer als 0,3 µm installiert werden.

Filter	EN 779 Em	EN 1822	ISO 16890			
			ISO ePM <sub>1</sub>	ISO ePM <sub>2,5</sub>	ISO ePM <sub>10</sub>	ISO COARSE
G4	90%	-	-	-	-	>90%
F7	90%	-	>50%	>65-95%	>85%	-
F9	95%	-	>80%	>95%	>95%	-
HEPA H14	-	>99,995%	-	-	-	-

## Technische Merkmale keimtötende UVc-Kammer

Je nach Modell können diese Reinigungsgeräteeinheiten eine keimtötende Kammer enthalten, die auf der Basis von ultravioletten UVc-Lampen mit einer Wellenlänge von 256 nm konstruiert ist. Diese Wellenlänge ist geeignet, durch die Absorption der kurzwelligigen Energie von der DNA und RNA eine Vielzahl von Mikroorganismen zu inaktivieren.



Modell	Anzahl der Lampen	Elektrische Gesamtleistung (W)	Gesamte Strahlungsleistung Uvc (W)	Strahlungs-dosis (mJ/cm <sup>2</sup> ) *
CG-UV-1500	3	48	21	4,85
CG-UV-3000	7	112	48	5,66
CG-UV-4500	4	216	70	5,39
CG-UV-6000	14	224	98	5,47
CG-UH-1500	3	48	21	5,17
CG-UH-3000	2	150	51	6,28
CG-UH-4500	4	216	70	5,89
CG-UH-6000	14	224	98	6,04

\*Minstdosis berechnet auf der Grundlage der Durchflussrate mit den Filtern: F7+F9.