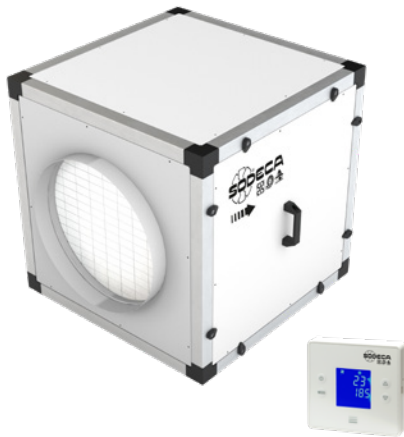
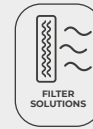


CJK/FILTER/EC

Luftreinigungsgeräte für runde Kanäle mit schallgedämmtem Gehäuse mit 25 mm Dämmung, EC Technologie-Motor



Eigenschaften:

- Rahmen aus 40-mm-Aluminiumprofilen.
- Deckel mit einem hochwertigen schallgedämmten Gehäuse mit 25 mm Dämmung, aus vorlackiertem Blech.
- Überdruckturbine.
- Genormte Anschlussflansche an Saug- und Druckseite zur einfachen Montage an Abzugskanälen.
- Filterstufen je nach Modell:
 - F7 + F9.
 - F7 + HEPA H14.
- Aktivkohlefilter zur Geruchsbeseitigung.
- Einstellbarer Filterwechselalarm.
- Keimtötende Kammer mit UVC-Ultraviolettlampen (256 nm), je nach Modell.
- Inspektionsdeckel für Wartung und Filterwechsel.
- Lufterinlass mit Diffusoren, um die Effizienz des Ventilators zu erhöhen.

Motor:

- Hocheffiziente EC Technologie-Außenläufermotoren, regelbar mittels Signal 0-10 V.
- Einphasenmotor 200-240 V 50/60 Hz und Drehstrommotor 380-480 V 50/60 Hz.
- Betriebstemperatur: -25 °C ... +60 °C.

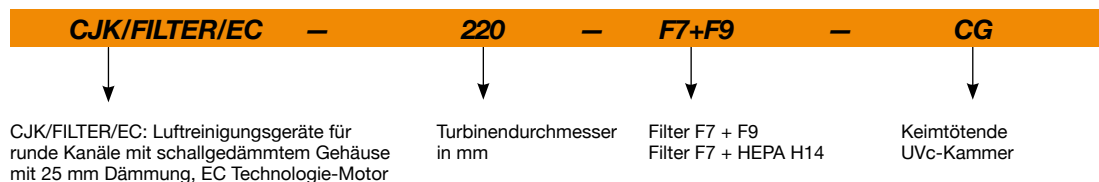
Ausführung:

- Struktur aus Aluminiumprofilen und vorlackiertem Blech mit 25-mm-Paneelen zur Wärme- und Schallsisolierung.

Auf Anfrage:

- Partikelsensor für automatische Steuerung.

Bestellnummer



Filtereigenschaften

Filter	EN 779	EN 1822	ISO 16890			
	Em		ISO ePM ₁	ISO ePM _{2,5}	ISO ePM ₁₀	ISO COARSE
F7	90%	-	>50%	>65-95%	>85%	-
F9	95%	-	>80%	>95%	>95%	-
HEPA H14	-	>99,995%	-	-	-	-

Technische Daten

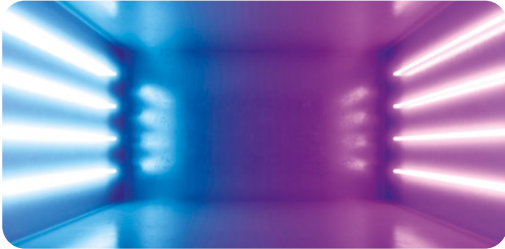
Modell	Empfohlene Arbeitsfläche ¹ (m ²)		Drehzahl (U/min)	Maximale Leistung (W)	Spannungsversorgung	Schalldruckpegel bei 50 % Höchstdrehzahl. ² (dB (A))	Max. Luftvolumenstrom (m ³ /h)		Gewicht ca. (Kg)
	Filter (F7+F9)	Filter (F7+H14)					Filter (F7+F9)	Filter (F7+H14)	
CJK/FILTER/EC-220	50	-	3265	176	200-240V 50/60Hz 1Ph	48	420	-	32
CJK/FILTER/EC-250	60	-	2850	180	200-240V 50/60Hz 1Ph	49	500	-	33
CJK/FILTER/EC-310	65	55	1920	175	200-240V 50/60Hz 1Ph	47	550	450	34
CJK/FILTER/EC-400	190	155	1550	460	200-240V 50/60Hz 1Ph	47	1600	1300	68
CJK/FILTER/EC-500	270	230	1250	1150	380-480V 50/60Hz 3Ph	51	2250	1950	118

¹Empfohlene Fläche mit 3 m hohen Räumlichkeiten.

²Schalldruckpegel in dB(A) in 3 m Entfernung.

Technische Merkmale keimtötende UVc-Kammer

Je nach Modell können diese Reinigungsgeräteeinheiten eine keimtötende Kammer enthalten, die auf der Basis von ultravioletten UVc-Lampen mit einer Wellenlänge von 256 nm konstruiert ist. Diese Wellenlänge ist geeignet, durch die Absorption der kurzwelligeren Energie von der DNA und RNA eine Vielzahl von Mikroorganismen zu inaktivieren.



Modell	Anzahl der Lampen	Elektrische Gesamtleistung (W)	Gesamte Strahlungsleistung Uvc (W)	Strahlungsdosis (mJ/cm ²) *
CJK/FILTER/EC-220	6	54	16,8	7,2
CJK/FILTER/EC-250	6	54	16,8	6,0
CJK/FILTER/EC-310	6	54	16,8	6,7
CJK/FILTER/EC-400	4	102	28	5,4
CJK/FILTER/EC-500	6	153	42	7,0

*Minstdosis berechnet auf der Grundlage der max. Durchflussrate.



Erp. (Energy Related Products)

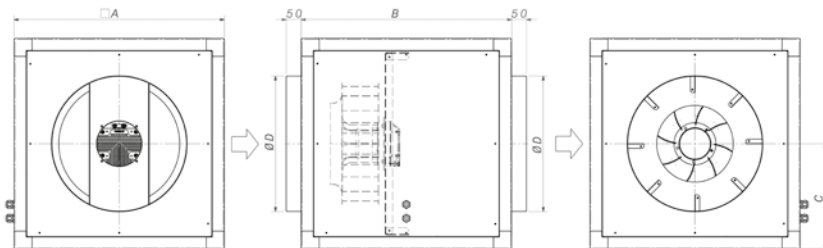
Informationen über die Richtlinie 2009/125/EG können auf der SODECA-Website oder den QuickFan-Selector heruntergeladen werden

Geräuschemissionswerte

Spektrum des Schalleistungspegels Lw(A) in dB(A) pro Frequenzband in Hz
Emissionswerte bei Höchstdrehzahl und halbem Luftvolumenstrom.

	63	125	250	500	1000	2000	4000	8000
CJK/FILTER/EC-220	63	65	63	58	55	51	45	35
CJK/FILTER/EC-250	64	66	64	59	56	52	46	36
CJK/FILTER/EC-310	62	64	62	57	54	50	44	34
CJK/FILTER/EC-400	66	61	56	53	54	49	43	32
CJK/FILTER/EC-500	69	65	60	61	61	58	59	54

Abmessungen mm



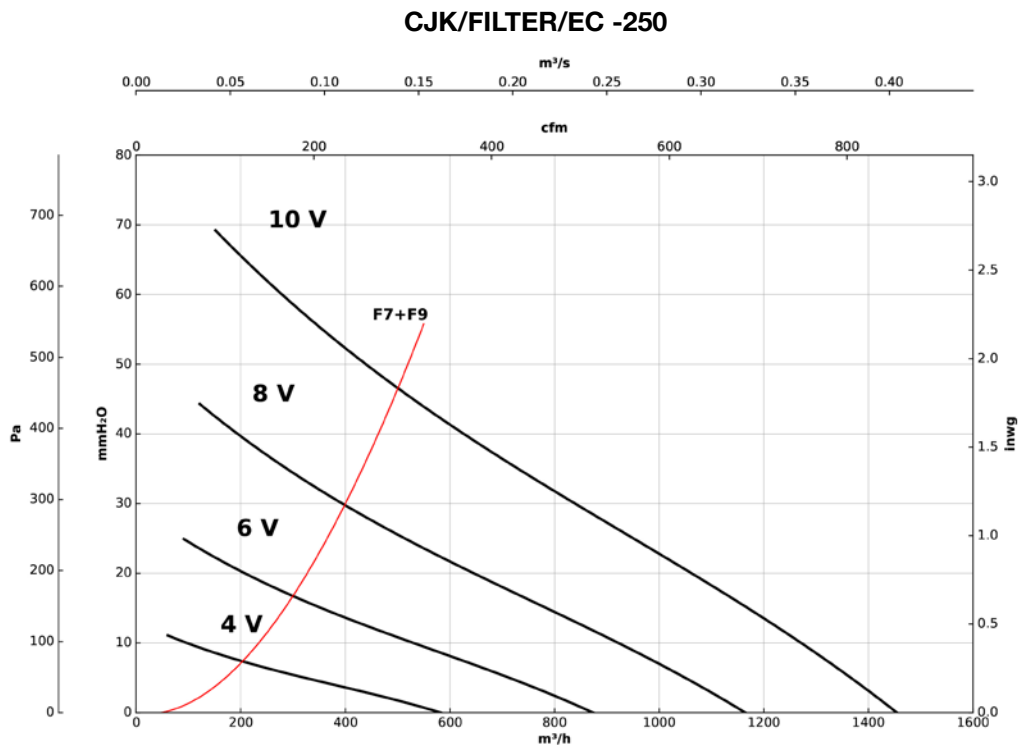
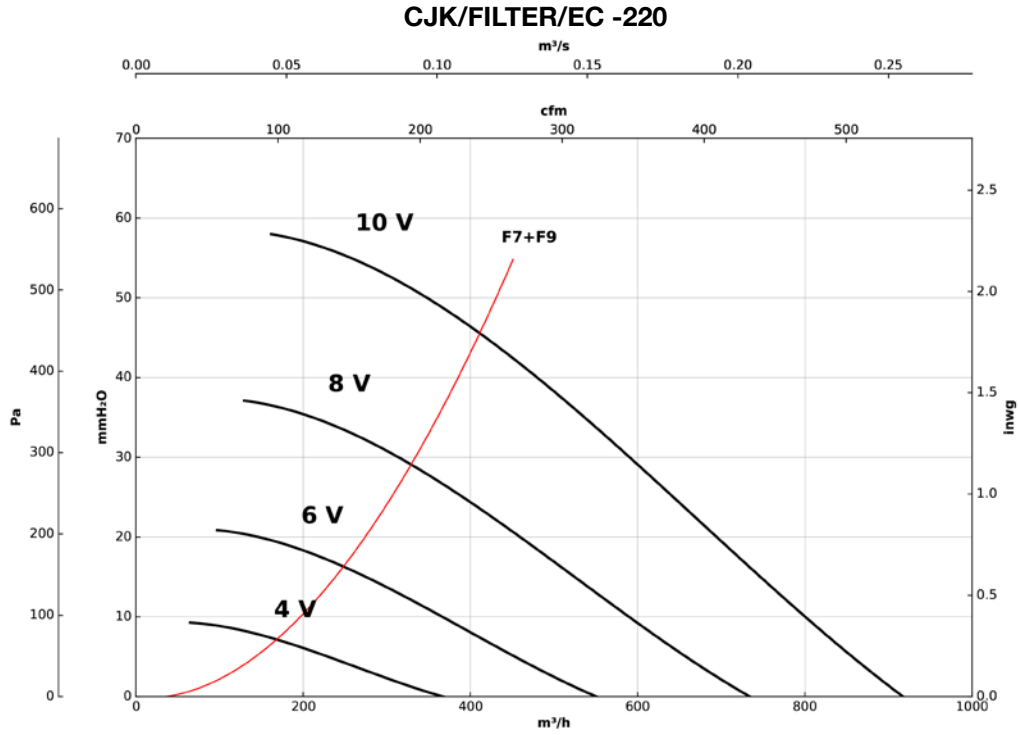
	A	B	C	ØD
CJK/FILTER/EC-220	500	500	250	315
CJK/FILTER/EC-250	500	500	250	355
CJK/FILTER/EC-310	500	500	250	355
CJK/FILTER/EC-400	700	700	350	450
CJK/FILTER/EC-500	900	900	450	500

Zubehör



Kennlinien

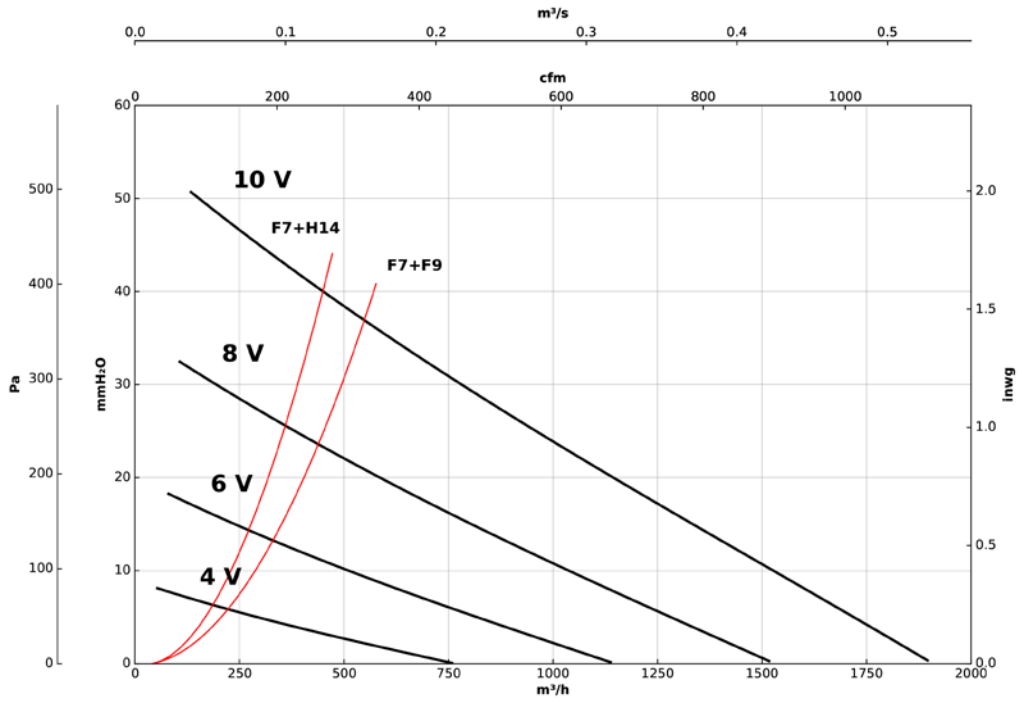
Q= Volumenstrom in m³/h, m³/s und cfm Pe= Statischer Druck in mmH₂O, Pa und inwg



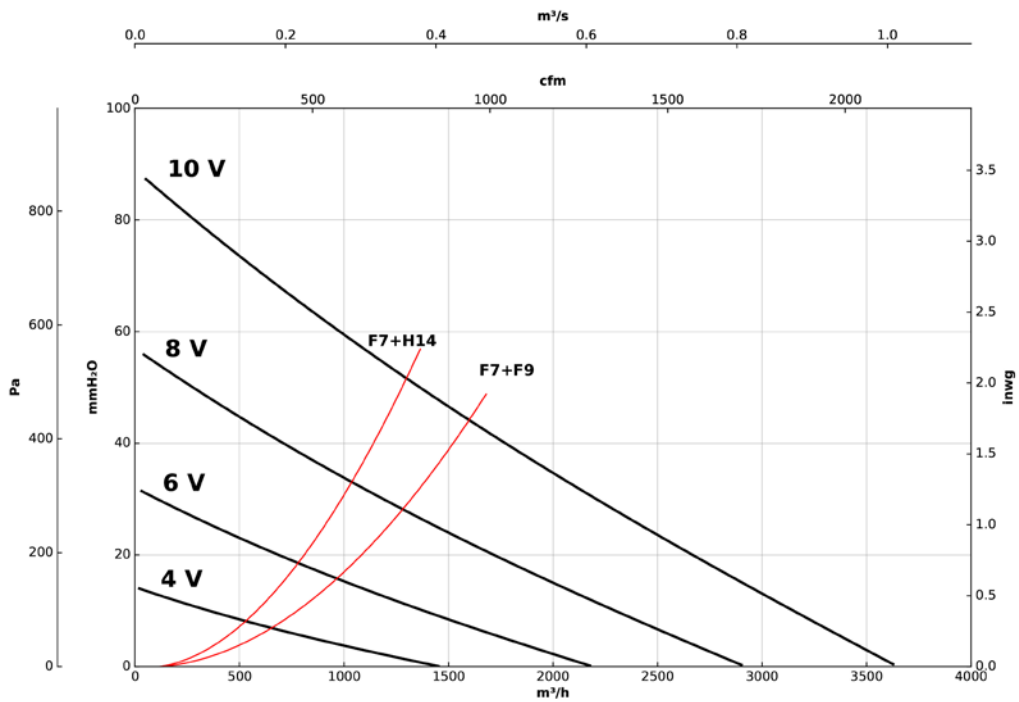
Kennlinien

Q= Volumenstrom in m³/h, m³/s und cfm Pe= Statischer Druck in mmH₂O, Pa und inwg

CJK/FILTER/EC -310



CJK/FILTER/EC -400



Kennlinien

Q= Volumenstrom in m³/h, m³/s und cfm Pe= Statischer Druck in mmH₂O, Pa und inwg

CJK/FILTER/EC -500

