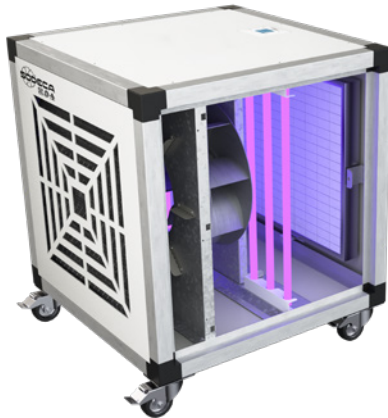
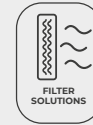


UPH/EC

Mobile Luftreinigungsgeräte



Mobile Luftreinigungsgeräte mit schalldämmtem Gehäuse mit 25 mm Dämmung zur Geräuschreduzierung, Motor mit EC Technologie.

Eigenschaften:

- Rahmen aus 40-mm-Aluminiumprofilen.
- Rädersatz.
- Plug&Play-System mit integrierter Steuerung.
- Deckel mit einem hochwertigen schalldämmten Gehäuse mit 25 mm Dämmung, aus vorlackiertem Blech.
- Überdruckturbine.
- Filterstufen je nach Modell:
- F9.
- HEPA H14.
- Aktivkohlefilter zur Geruchs-beseitigung.
- Einstellbarer Filterwechselalarm.
- Keimtötende Kammer mit UVc-Ultraviolettlampen (256 nm), je nach Modell.

- Inspektionsdeckel für Wartung und Filterwechsel.
- Lufteinlass mit Diffusoren, um die Effizienz des Ventilators zu erhöhen.

Motor:

- Hocheffiziente EC Technologie-Außenläufermotoren, regelbar mittels Signal 0-10 V.
- Einphasenmotor 200-240 V 50/60 Hz.
- Max. Temperatur der beförderten Luft: -25 °C +60 °C.

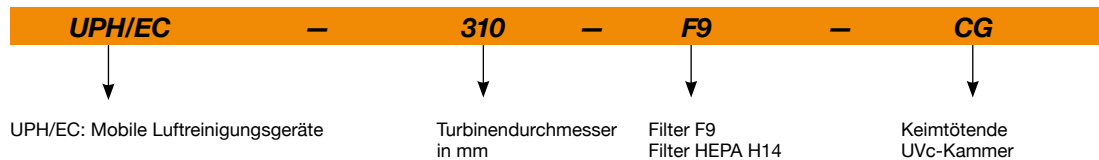
Ausführung:

- Struktur aus eloxierten Aluminiumprofilen und vorlackiertem Blech mit 25-mm-Paneelen zur Wärme- und Schallisolierung.

Auf Anfrage:

- Partikelsensor für automatische Steuerung.
- Verschiedene Filterstufen.

Bestellnummer



Filtereigenschaften

Filter	EN 779 Em	EN 1822	ISO 16890			
			ISO ePM ₁	ISO ePM _{2,5}	ISO ePM ₁₀	ISO COARSE
F9	95%	-	>80%	>95%	>95%	-
HEPA H14	-	>99,995%	-	-	-	-

Technische Daten

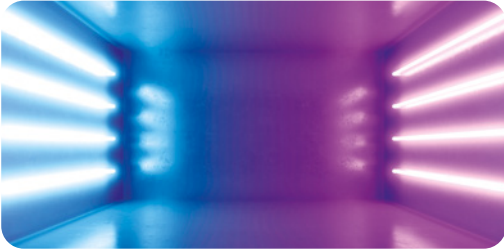
Modell	Empfohlene Arbeitsfläche ¹ (m ²)		Drehzahl (U/min)	Maximale Leistung (W)	Spannungsversorgung	Schalldruckpegel bei 50 % Höchstzahl. ² dB (A)	Max. Luftvolumenstrom (m ³ /h)		Gewicht ca. (Kg)
	Filter (F9)	Filter (H14)					Filter (F9)	Filter (H14)	
UPH/EC-220	50	-	3265	176	200-240V 50/60Hz 1Ph	48	420	-	32
UPH/EC-250	60	-	2850	180	200-240V 50/60Hz 1Ph	49	500	-	33
UPH/EC-310	65	55	1920	175	200-240V 50/60Hz 1Ph	47	550	450	34
UPH/EC-400	190	155	1550	460	200-240V 50/60Hz 1Ph	47	1600	1300	68

¹Empfohlene Fläche mit 3 m hohen Räumlichkeiten.

² Schalldruckpegel in dB(A) in 3 m Entfernung.

Technische Merkmale keimtötende UVC-Kammer

Je nach Modell können diese Reinigungsgeräteeinheiten eine keimtötende Kammer enthalten, die auf der Basis von ultravioletten UVC-Lampen mit einer Wellenlänge von 256 nm konstruiert ist. Diese Wellenlänge ist geeignet, durch die Absorption der kurzwelligigen Energie von der DNA und RNA eine Vielzahl von Mikroorganismen zu inaktivieren.



Modell	Anzahl der Lampen	Elektrische Gesamtleistung (W)	Gesamte Strahlungsleistung Uvc (W)	Strahlungsdosis (mJ/cm ²) *
UPH/EC-220	6	54	16,8	7,2
UPH/EC-250	6	54	16,8	6,0
UPH/EC-310	6	54	16,8	6,7
UPH/EC-400	4	102	28	5,4

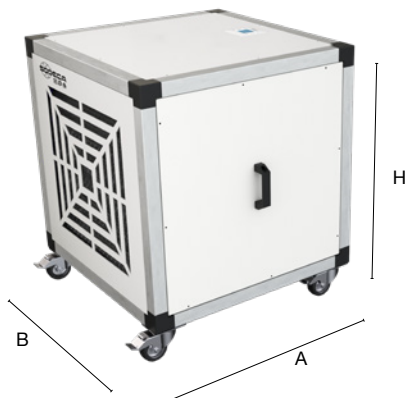
Minstdosis berechnet auf der Grundlage der max. Durchflussrate.



Erp. (Energy Related Products)

Informationen über die Richtlinie 2009/125/EG können auf der SODECA-Website oder den QuickFan-Selector heruntergeladen werden

Abmessungen mm



	A	B	H
UPH/EC-220	500	542	642
UPH/EC-250	500	542	642
UPH/EC-310	500	542	642
UPH/EC-400	700	742	842

Daten können ohne Vorankündigung geändert werden.