

CHT/EC

Radial-Dachventilatoren mit horizontalem Luftauslass und EC Technologie-Motor IE5



Ventilator:

- Sockel aus verzinktem Stahlblech.
- Überdruckturbine aus verzinktem Stahlblech.
- Vogelschutzgitter.
- Korrosionsbeständige Regenschutzhaube aus Aluminium.
- Förderrichtung Motor-Laufrad.

Motor:

- Hocheffiziente Motoren EC-Technologie mit integrierter Elektronik, geregelt durch 0-10 V oder 4-20 mA.
- IE5-Effizienzmotoren, Klasse F und Schutzart IP55.
- Einphasenmotor 230 V 50/60 Hz.
- Betriebstemperatur: -25 °C ... +60 °C.

- DAY/NIGHT: Doppelter Drucksollwert je nach Tageszeit.
- Außensensor: Kompatibel mit Temperatur-, Feuchte-, Luftqualitäts- oder CO-Fühler.
- Gerät vorkonfiguriert in Konstant-Druck-Modus mit Sollwert 100 Pa.

Ausführung:

- Korrosionsfestes, verzinktes Stahlblech und Aluminium.



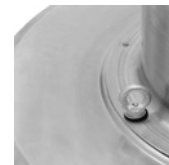
MOTOR EC TECHNOLOGIE mit integrierter Elektronik



EC CONTROL Wir als optionales Zubehör geliefert

EC CONTROL: Wird als optionales Zubehör geliefert. Schalttafel für Lüftungssysteme mit EC Technologie-Motoren mit integrierter Elektronik. Mit folgenden Eigenschaften:

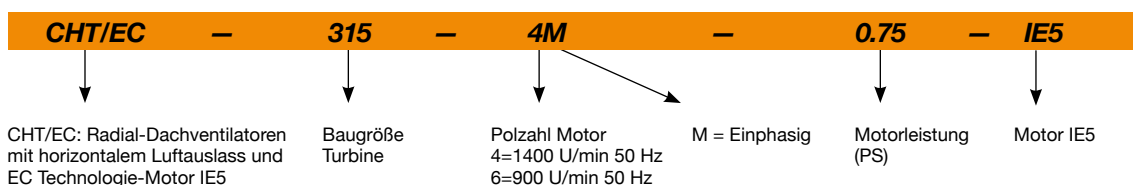
- CPC: Konstant-Druck-Regelung.
- CFC: Regelung konstanter Volumenstrom.



Sockel für einfachere Montage auf Dach



Bestellnummer



Technische Daten

Modell	Drehzahl (U/min)	Max. zulässiger Strom (A)	Installierte Stromstärke	Max. Luftvolumenstrom (m³/h)	Schalldruckpegel dB (A)		Gewicht ca. (Kg)
		230V	(kW)		Saugseite	Druckseite	
CHT/EC-315-4M-0.75 IE5	1380	4,8	0,55	4950	48	54	39
CHT/EC-400-6M-0.55 IE5	900	3,4	0,37	4500	44	50	56
CHT/EC-450-6M-0.55 IE5	900	3,4	0,37	6900	47	54	59



Erp. (Energy Related Products)

Informationen über die Richtlinie 2009/125/EG können auf der SODECA-Website oder den QuickFan-Selector heruntergeladen werden

Geräuschemissionswerte

Die angegebenen Werte werden bei Messungen des Schalldruck- und des Schalleistungspegels in dB(A) im freien Feld in einem Abstand von zwei Mal der Größe des Ventilators plus dem Durchmesser der Turbine (mindestens 1,5 m) ermittelt.

Spektrum des Schalleistungspegels Lw(A) in dB(A) pro Frequenzband in Hz

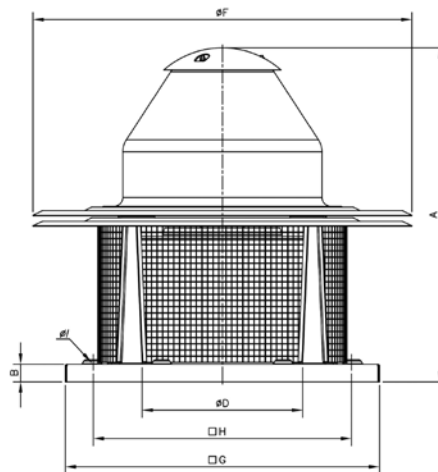
Werte an Saugseite mit max. Volumenstrom gemessen (Qmax)

	63	125	250	500	1000	2000	4000	8000
315-4M	50	56	62	62	65	68	59	53
400-6M	46	52	58	58	61	64	55	49
450-6M	50	57	62	62	66	65	58	53

Werte an Druckseite mit max. Volumenstrom gemessen (Qmax)

	63	125	250	500	1000	2000	4000	8000
315-4M	49	61	69	71	72	72	84	58
400-6M	45	57	65	67	68	68	60	52
450-6M	50	62	70	72	73	70	63	55

Abmessungen mm



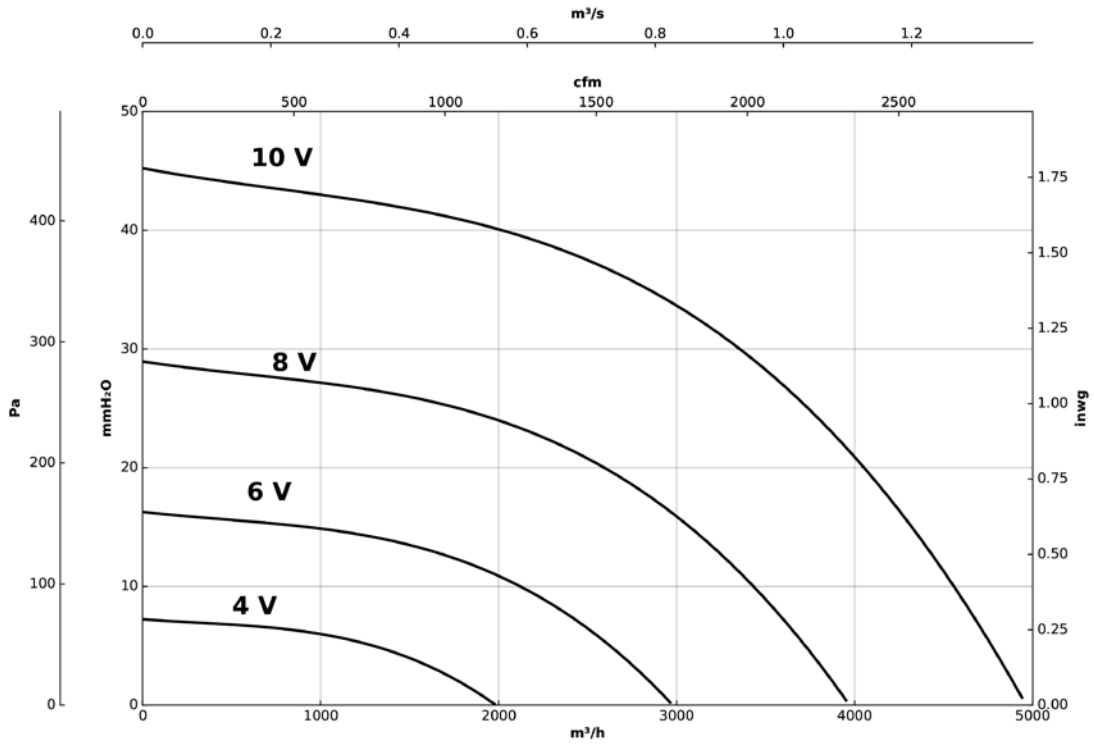
	A	B	øD*	øF	G	H	øl
CHT/EC-315-4M	670	30	355	726	560	450	12
CHT/EC-400-6M	755	40	500	856	710	590	12
CHT/EC-450-6M	770	40	500	856	710	590	12

*Soll-Durchmesser der empfohlenen Leitung

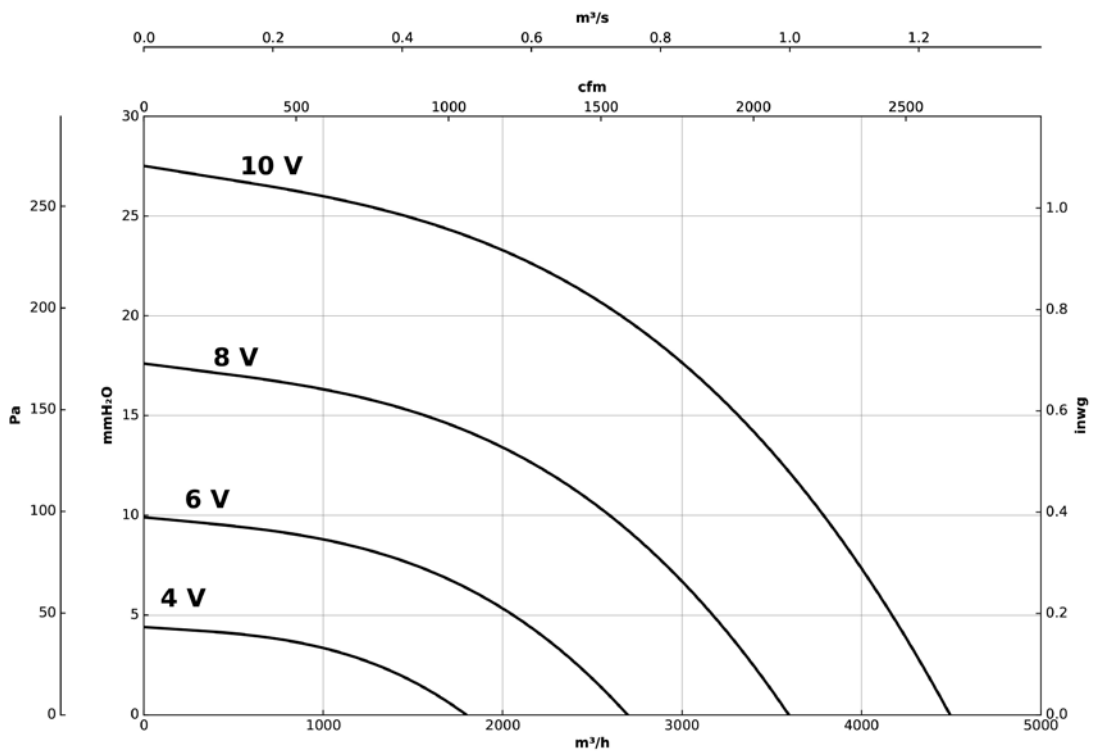
Kennlinien

Q= Volumenstrom in m³/h, m³/s und cfm Pe= Statischer Druck in mmH₂O, Pa und inwg

CHT/EC-315-4M

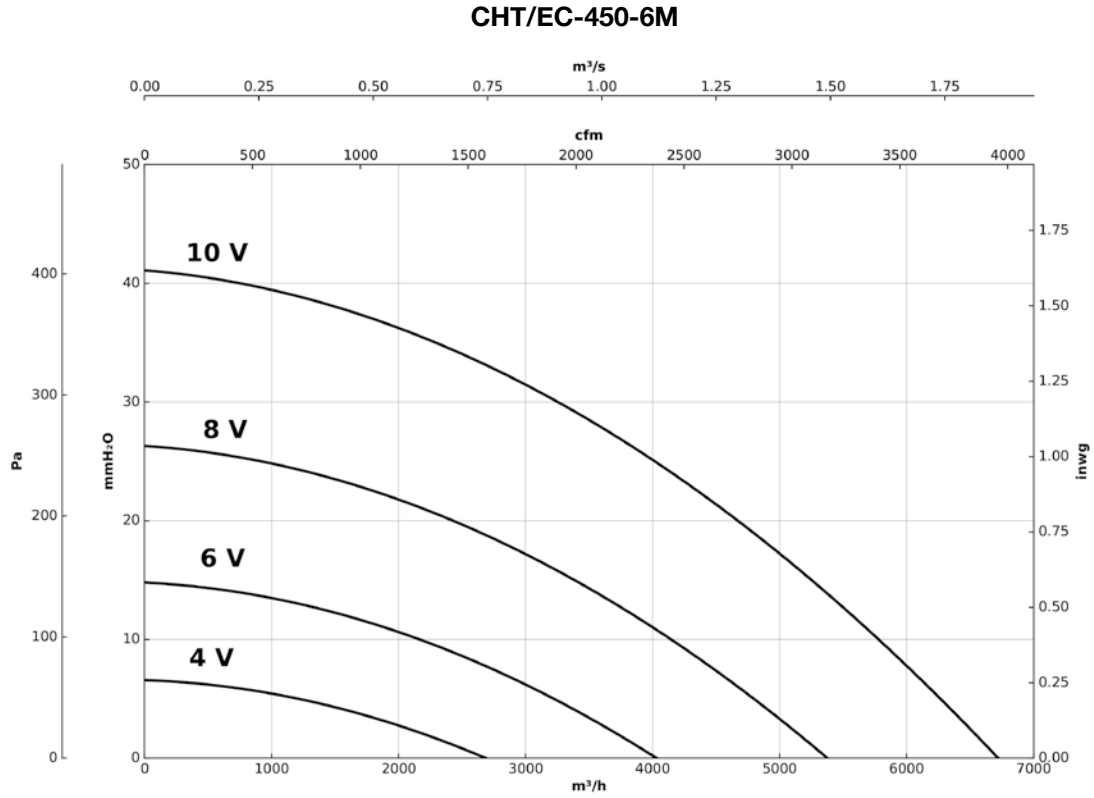


CHT/EC-400-6M



Kennlinien

Q= Volumenstrom in m³/h, m³/s und cfm Pe= Statischer Druck in mmH₂O, Pa und inwg



Zubehör

