

# CVT/EC

Radial-Dachventilatoren mit vertikalem Luftauslass und EC Technologie-Motor IE5



#### Ventilator:

- Sockel aus verzinktem Stahlblech.
- Überdruckturbine aus verzinktem Stahlblech.
- Vogelschutzgitter.
- Korrosionsbeständige Regenschutzhaube aus Aluminium.
- Förderrichtung Motor-Laufrad.

- DAY/NIGHT: Doppelter Drucksollwert je nach Tageszeit.
- Außensensor: Kompatibel mit Temperatur-, Feuchte-, Luftqualitäts- oder CO-Fühler.
- Gerät vorkonfiguriert in Konstant-Druck-Modus mit Sollwert 100 Pa.

#### Motor:

- Hocheffiziente Motoren EC-Technologie mit integrierter Elektronik, geregelt durch 0-10 V oder 4-20 mA.
- IE5-Effizienzmotoren, Klasse F und Schutzart IP55.
- Einphasenmotor 230 V 50/60 Hz.
- Betriebstemperatur: -25 °C ... +60 °C.

#### Ausführung:

- Korrosionsfestes, verzinktes Stahlblech und Aluminium.



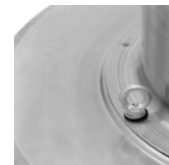
MOTOR EC TECHNOLOGIE mit integrierter Elektronik



EC CONTROL Wir als optionales Zubehör geliefert

EC CONTROL: Wird als optionales Zubehör geliefert. Schalttafel für Lüftungssysteme mit EC Technologie-Motoren mit integrierter Elektronik. Mit folgenden Eigenschaften:

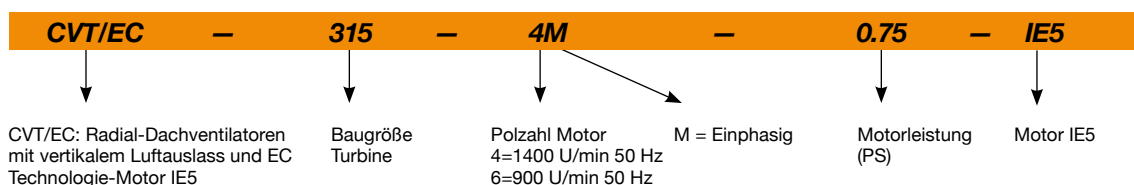
- CPC: Konstant-Druck-Regelung.
- CFC: Regelung konstanter Volumenstrom.



Sockel für einfachere Montage auf Dach



## Bestellnummer



## Technische Daten

Modell	Drehzahl (U/min)	Max. zulässiger Strom (A)	Installierte Stromstärke	Max. Luftvolumenstrom	Schalldruckpegel dB (A)		Gewicht ca. (Kg)
		230V	(kW)	(m³/h)	Saugseite	Druckseite	
CVT/EC-315-4M-0.75 IE5	1380	4,8	0,55	4950	48	54	39
CVT/EC-400-6M-0.55 IE5	900	3,4	0,37	4500	44	50	56
CVT/EC-450-6M-0.55 IE5	900	3,4	0,37	6900	47	54	59



## Erp. (Energy Related Products)

Informationen über die Richtlinie 2009/125/EG können auf der SODECA-Website oder den QuickFan-Selector heruntergeladen werden

## Geräuschemissionswerte

Die angegebenen Werte werden bei Messungen des Schalldruck- und des Schalleistungspegels in dB(A) im freien Feld in einem Abstand von zwei Mal der Größe des Ventilators plus dem Durchmesser der Turbine (mindestens 1,5 m) ermittelt.

### Spektrum des Schalleistungspegels Lw(A) in dB(A) pro Frequenzband in Hz

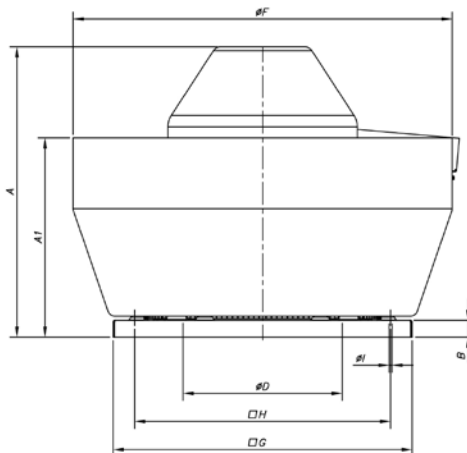
#### Werte an Saugseite mit max. Volumenstrom gemessen (Qmax)

	63	125	250	500	1000	2000	4000	8000
315-4M	50	56	62	62	65	68	59	53
400-6M	46	52	58	58	61	64	55	49
450-6M	50	57	62	62	66	65	58	53

#### Werte an Druckseite mit max. Volumenstrom gemessen (Qmax)

	63	125	250	500	1000	2000	4000	8000
315-4M	49	61	69	71	72	72	84	58
400-6M	45	57	65	67	68	68	60	52
450-6M	50	62	70	72	73	70	63	55

## Abmessungen mm



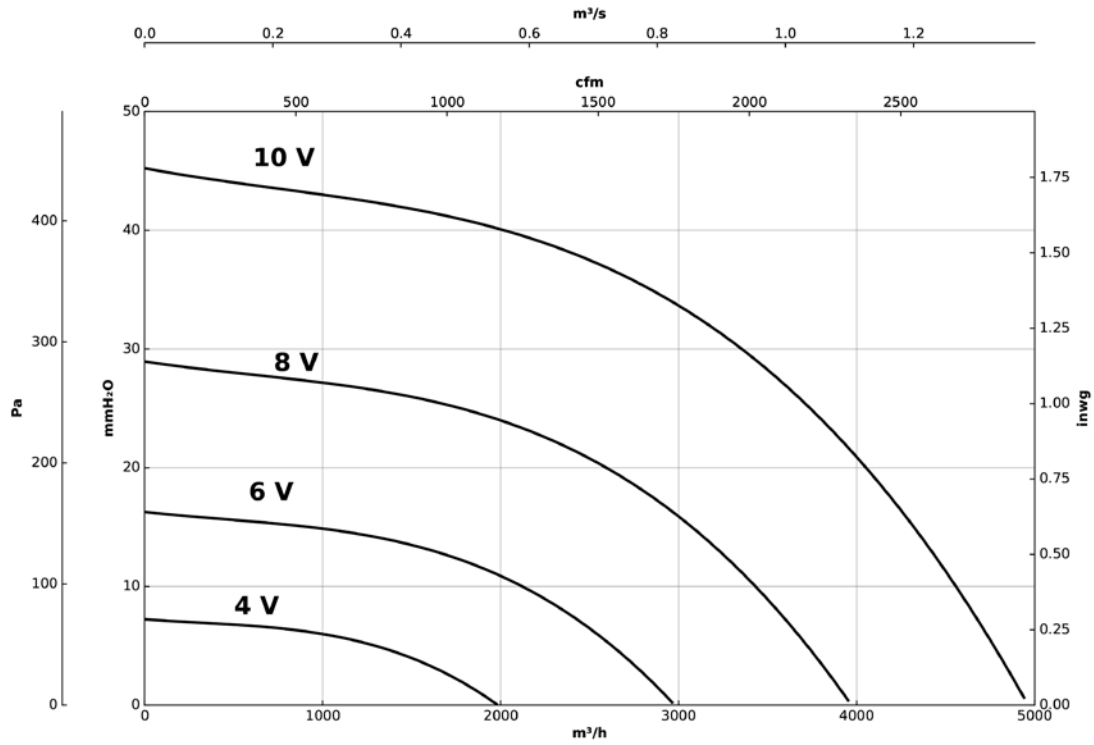
	A	A1	B	øD*	øF	G	H	øl
CVT/EC-315-4M	612	373	30	355	700	560	450	12
CVT/EC-400-6M	689	473	40	500	900	710	590	12
CVT/EC-450-6M	705	474	40	500	900	710	590	12

\*Soll-Durchmesser der empfohlenen Leitung

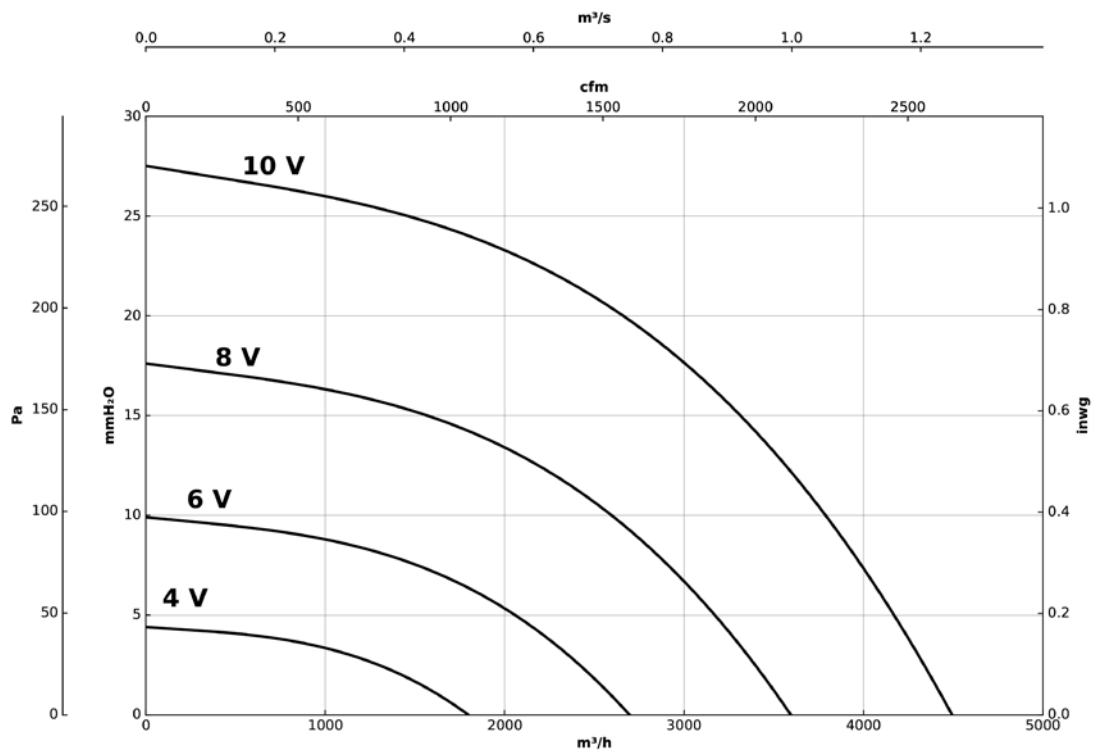
### Kennlinien

Q= Volumenstrom in m<sup>3</sup>/h, m<sup>3</sup>/s und cfm Pe= Statischer Druck in mmH<sub>2</sub>O, Pa und inwg

#### CVT/EC-315-4M

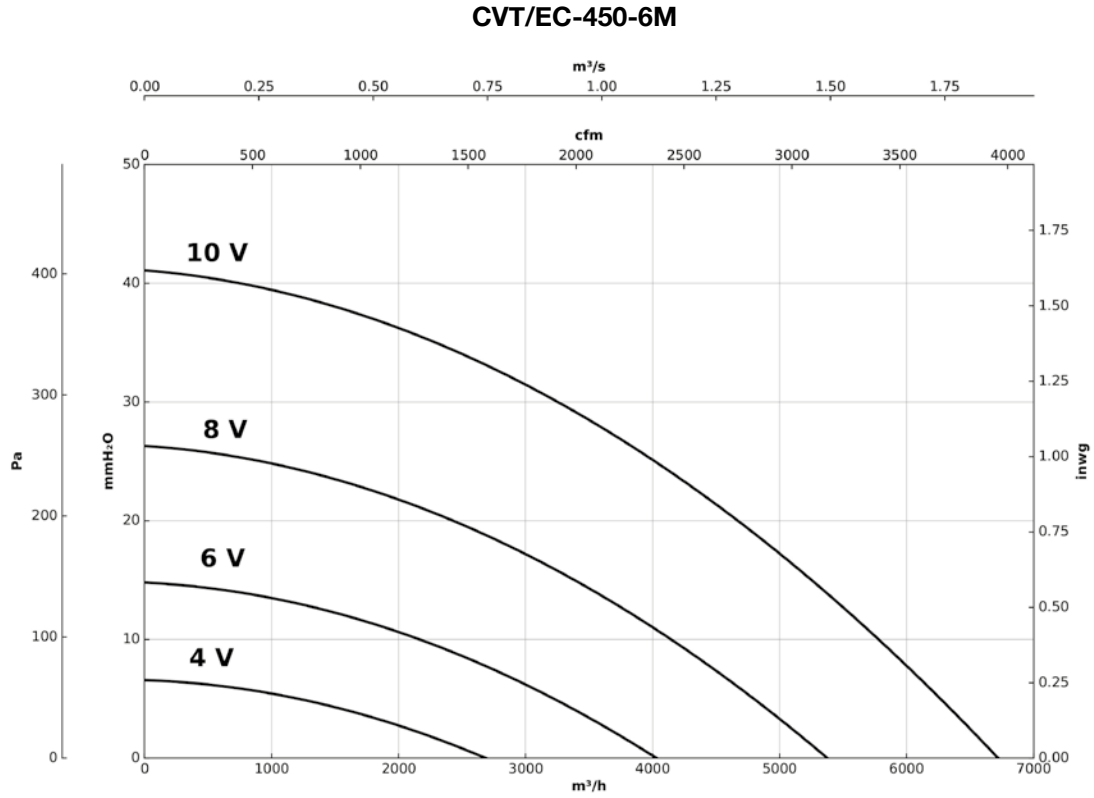


#### CVT/EC-400-6M



## Kennlinien

Q= Volumenstrom in m<sup>3</sup>/h, m<sup>3</sup>/s und cfm Pe= Statischer Druck in mmH<sub>2</sub>O, Pa und inwg



## Zubehör

