

CKDR/EC

Abzugsanlagen mit großformatiger Tür und 40-mm-Schalldämmung, ausgestattet mit EC Technologie-Motor IE5



MOTOR EC TECHNOLOGIE mit integrierter Elektronik



EC CONTROL
Wir als optionales Zubehör geliefert

Absauganlagen mit großformatiger Klappe für den einfachen Zugang bei Wartungsarbeiten und 40 mm Schalldämmung, ausgestattet mit einem EC Technologie IE5 Motor mit integrierter Elektronik.

Ventilator:

- Gehäuse aus verzinktem Stahlblech.
- 40 mm Schalldämmung.
- Überdruckturbine aus Stahlblech.
- Änderbare Öffnungsrichtung der Tür dank austauschbarer Scharniere.
- Ausrichtung in verschiedene Positionen möglich.
- Auf Dauerbetrieb bei 120 °C ausgelegt.
- Motorabdeckungszubehör (CM) wird mit Lüfter geliefert.

Motor:

- Hocheffiziente Motoren EC-Technologie mit integrierter Elektronik, geregelt durch 0-10 V oder 4-20 mA.
- IE5-Effizienzmotoren, Klasse F und Schutzart IP55.
- Einphasenmotor 230 V 50/60 Hz.
- Betriebstemperatur: -25 °C ... +60 °C.

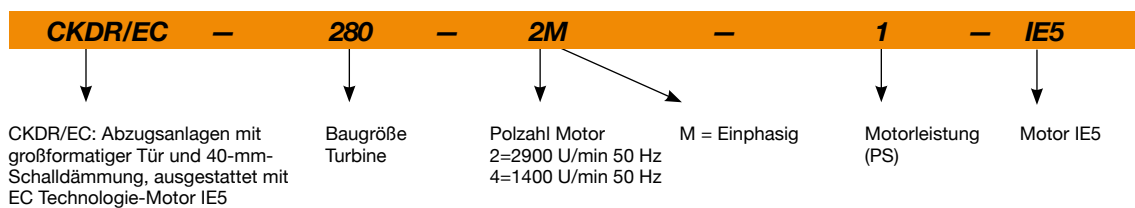
EC CONTROL: Wird als optionales Zubehör geliefert. Schalttafel für Lüftungssysteme mit EC Technologie-Motoren mit integrierter Elektronik. Mit folgenden Eigenschaften:

- CPC: Konstant-Druck-Regelung.
- CFC: Regelung konstanter Volumenstrom.
- DAY/NIGHT: Doppelter Drucksollwert je nach Tageszeit.
- Außensensor: Kompatibel mit Temperatur-, Feuchte-, Luftqualitäts- oder CO-Fühler.
- Gerät vorkonfiguriert in Konstant-Druck-Modus mit Sollwert 100 Pa.

Ausführung:

- Korrosionsschutz an verzinktem Stahlblech.

Bestellnummer



Technische Daten

Modell	Drehzahl	Max. zulässiger Strom (A)	Installierte Stromstärke	Max. Luftvolumenstrom	Schalldruckpegel	Gewicht ca.
	(U/min)					
CKDR/EC-280-2M-1 IE5	2825	5,9	0,75	2090	71	38
CKDR/EC-315-2M-1,5 IE5	2830	8,7	1,10	3900	72	55
CKDR/EC-355-4M-0.5 IE5	1400	3,4	0,37	2670	60	71
CKDR/EC-400-4M-0.75 IE5	1400	4,8	0,55	3770	56	71
CKDR/EC-450-4M-1 IE5	1410	5,8	0,75	5020	60	77
CKDR/EC-500-4M-1.5 IE5	1455	8,9	1,10	7440	62	106



Erp. (Energy Related Products)

Informationen über die Richtlinie 2009/125/EG können auf der SODECA-Website oder den QuickFan-Selector heruntergeladen werden

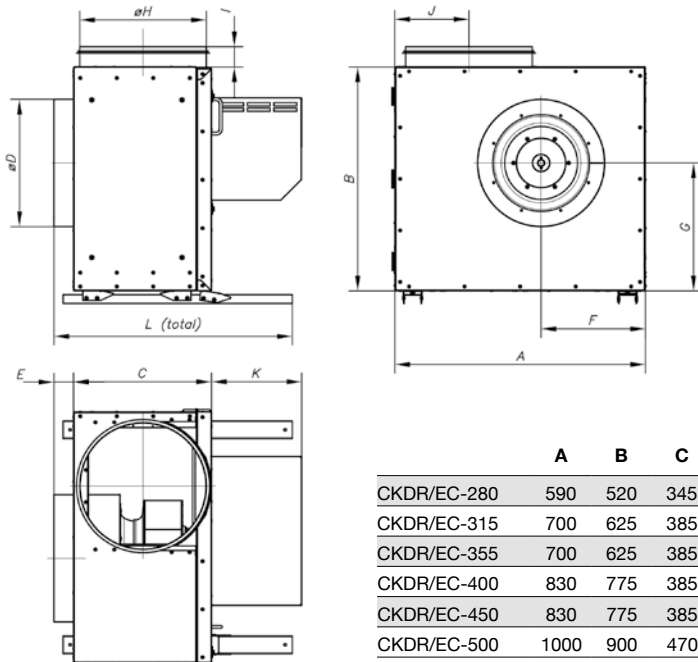
Geräuschemissionswerte

Die angegebenen Werte werden bei Messungen des Schalldruck- und des Schalleistungspegels in dB(A) im freien Feld in einem Abstand von zwei Mal der Größe des Ventilators plus dem Durchmesser der Turbine (mindestens 1,5 m) ermittelt.

Spektrum des Schalleistungspegels Lw(A) in dB(A) pro Frequenzband in Hz

	63	125	250	500	1000	2000	4000	8000		63	125	250	500	1000	2000	4000	8000
CKDR/EC-280-2M-1	53	67	73	74	76	77	73	71	CKDR/EC-400-4M-0.75	41	60	62	63	65	64	58	53
CKDR/EC-315-2M-1,5	50	67	77	77	79	79	74	71	CKDR/EC-450-4M-1	45	66	67	67	68	69	64	58
CKDR/EC-355-4M-0.5	43	62	64	65	68	67	61	55	CKDR/EC-500-4M-1.5	49	68	64	69	74	68	63	60

Abmessungen mm



	A	B	C	ØD	E	F	G	ØH	I	J	K	L
CKDR/EC-280	590	520	345	315	52	245	290	315	48	192,5	210	612
CKDR/EC-315	700	625	385	355	55	290	356	355	56	207	210	665
CKDR/EC-355	700	625	385	355	55	290	356	355	56	207	188	665
CKDR/EC-400	830	775	385	355	55	354	418	355	56	212	209	660
CKDR/EC-450	830	775	385	355	55	354	418	355	56	212	229	660
CKDR/EC-500	1000	900	470	400	75	420	505	400	75	244	229	865

Zubehör



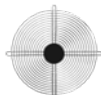
INT



EC CONTROL



RM



RT



BTUB



PT



ACE ACE/400



CM



SI-CO2 IND



SI-TEMP IND



SI-TEMP+HUMEDAD



SI-HUMEDAD



SI-MF

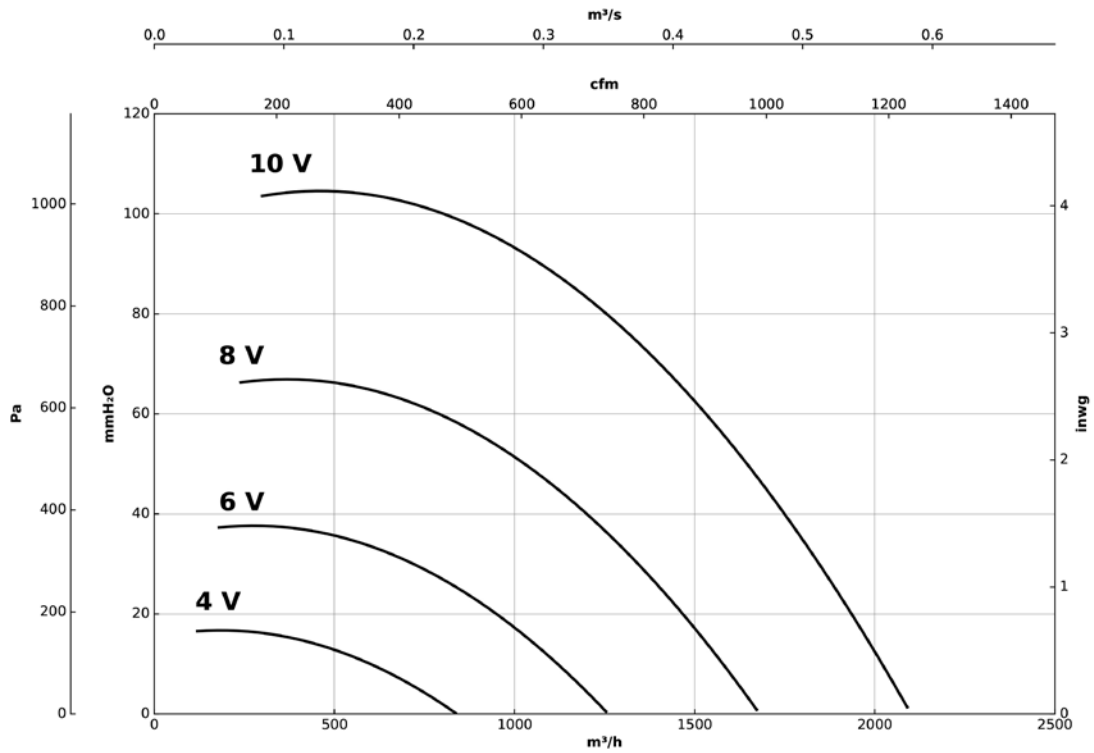


SI-PRESIÓN

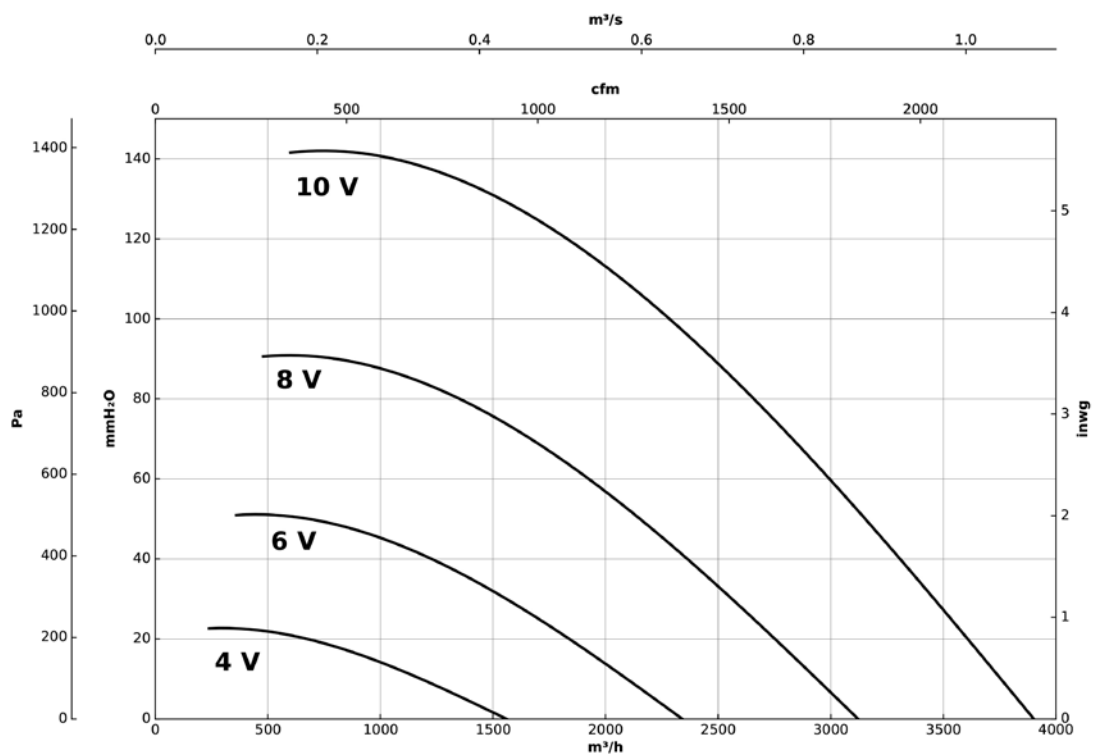
Kennlinien

Q= Volumenstrom in m³/h, m³/s und cfm Pe= Statischer Druck in mmH₂O, Pa und inwg

CKDR-280-2M-1 IE5



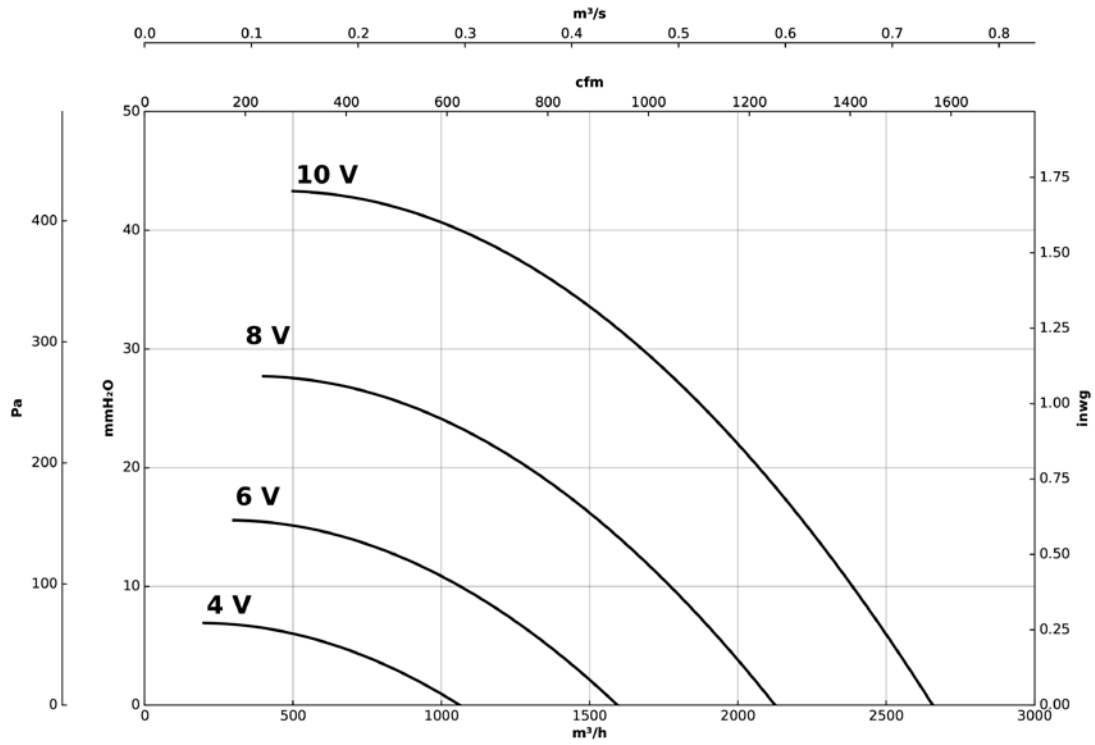
CKDR-315-2M-1,5 IE5



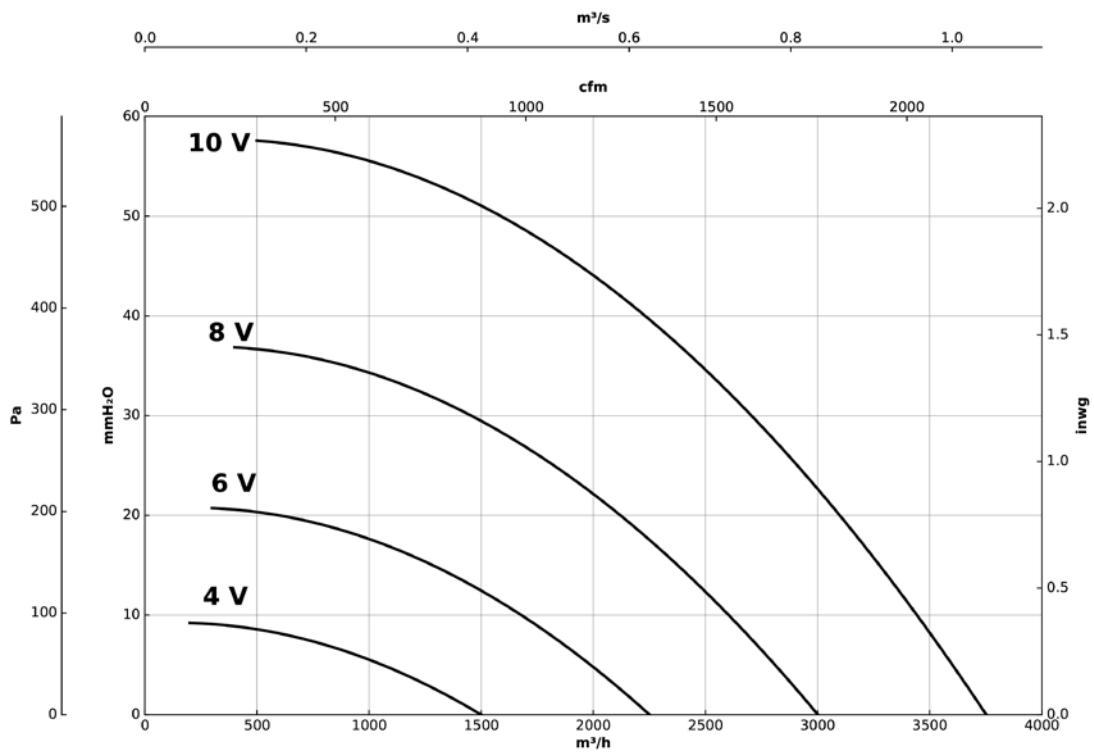
Kennlinien

Q= Volumenstrom in m³/h, m³/s und cfm Pe= Statischer Druck in mmH₂O, Pa und inwg

CKDR-355-4M-0.5 IE5



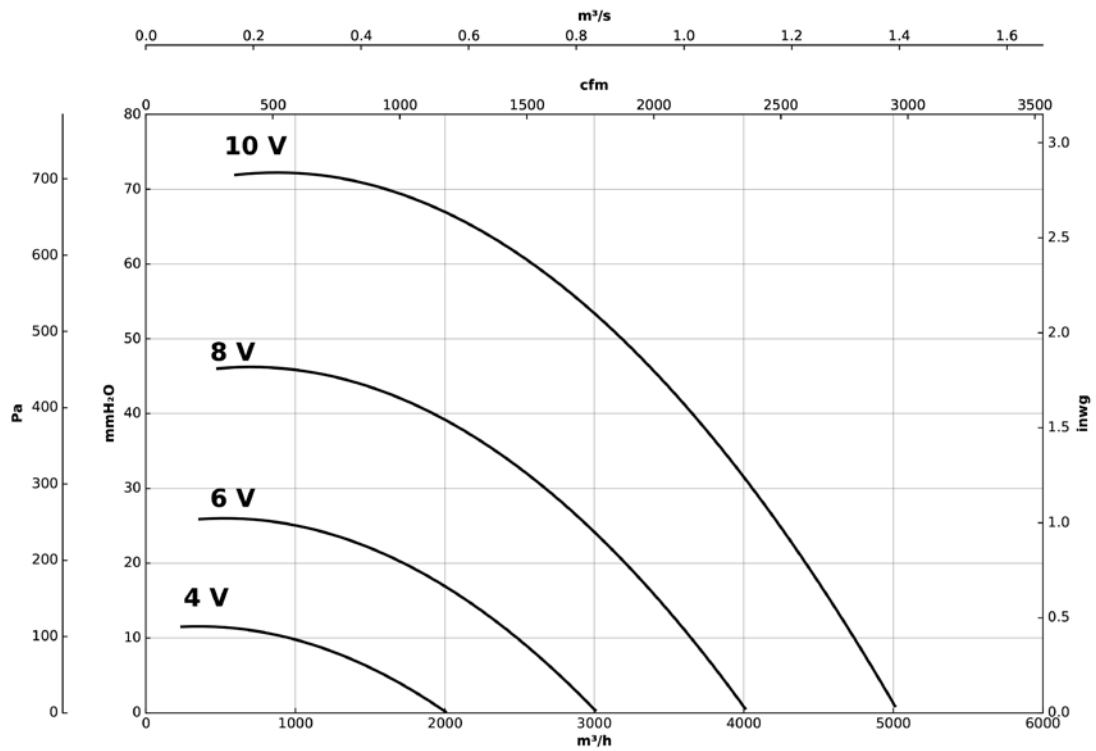
CKDR-400-4M-0.75 IE5



Kennlinien

Q= Volumenstrom in m³/h, m³/s und cfm Pe= Statischer Druck in mmH₂O, Pa und inwg

CKDR-450-4M-1 IE5



CKDR-500-4M-1.5 IE5

