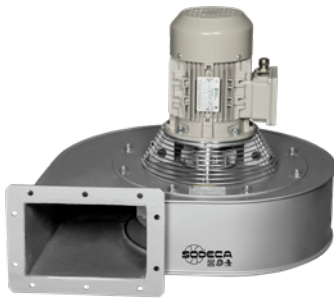


# SDLM/F

**Radialventilatoren zur Luftabsaugung bis maximal 300 °C von Bäckereiofen und bei Oberflächenbehandlung. Horizontaler Luftauslass**

**Speziell für Bäckerei- und Konditoreiofen sowie Öfen zur Oberflächenbehandlung konzipiert**



- Ventilator:**
- Gehäuse aus Stahlblech.
  - Gleichdruckturbine aus verzinktem Stahlblech.
  - Direkt angekoppelter Motor mit Flansch B-5.
  - Mit einem oder zwei auf der Motorwelle montierten Kühllagern zur Ableitung der Temperatur.

- Drehstrommotor 230/400 V 50 Hz (bis 4 kW) und 400/690 V 50 Hz (für Leistungen über 4 kW).
- Max. Temperatur der beförderten Luft: -25 °C ... +300 °C.

- Ausführung:**
- Korrosionsschutz mit Wärmeschutzanstrich, Aluminiumfarben.

- Motor:**
- Motoren der Effizienzklasse IE3 für Leistungen  $\geq 0,75$  kW, außer einphasige, 2 Drehzahlen und 8 Polen.
  - Schutzart IP55.

- Auf Anfrage:**
- Spezialwicklungen für verschiedene Spannungen.
  - Lüftergehäuse aus Edelstahl.

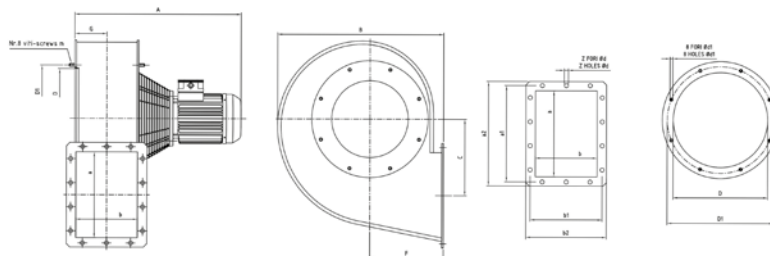
## Eigenschaften

Modell	kW	U/min	dB (A)	DURCHSATZ (m³/s)																
				0,12	0,13	0,15	0,17	0,18	0,2	0,23	0,27	0,3	0,33	0,37	0,42	0,47	0,53	0,6	0,67	
SDLM/F-25-4T-0.75	0,55	1360	51	31	32	33	34	35	36	38	40	40	41	40	40	39	34			
SDLM/F-28-4T-1	0,75	1360	56						38	40	42	44	45	47	48	50	52	52	50	
SDLM/F-29-4T-1.5	1,1	1380	56								37	39	40	42	44	45	47	48	50	
SDLM/F-33-4T-1.5	1,1	1380	56						60	61	62	62	63	64	65	68	70	72	75	
SDLM/F-36-4T-3	2,2	1410	61										71	71	72	74	75	75	76	77
SDLM/F-39-4T-3	2,2	1410	73											84	85	86	87	89	92	95

Modell	kW	U/min	dB (A)	DURCHSATZ (m³/s)																
				0,76	0,83	0,92	1	1,17	1,33	1,5	1,67	1,83	2	2,33						
SDLM/F-28-4T-1	0,75	1360	56	45	40															
SDLM/F-29-4T-1.5	1,1	1380	56	52	52	50	47	40												
SDLM/F-33-4T-1.5	1,1	1380	56	76	75	73	70	60												
SDLM/F-36-4T-3	2,2	1410	61	81	82	85	89	89	90	87	81	72	65							
SDLM/F-39-4T-3	2,2	1410	73	97	100	102	105	113	115	118	119	118	113							

Volumenstromtoleranz  $\pm 5\%$   
Schallpegeltoleranz  $+3... 5$  dB

## Abmessungen mm

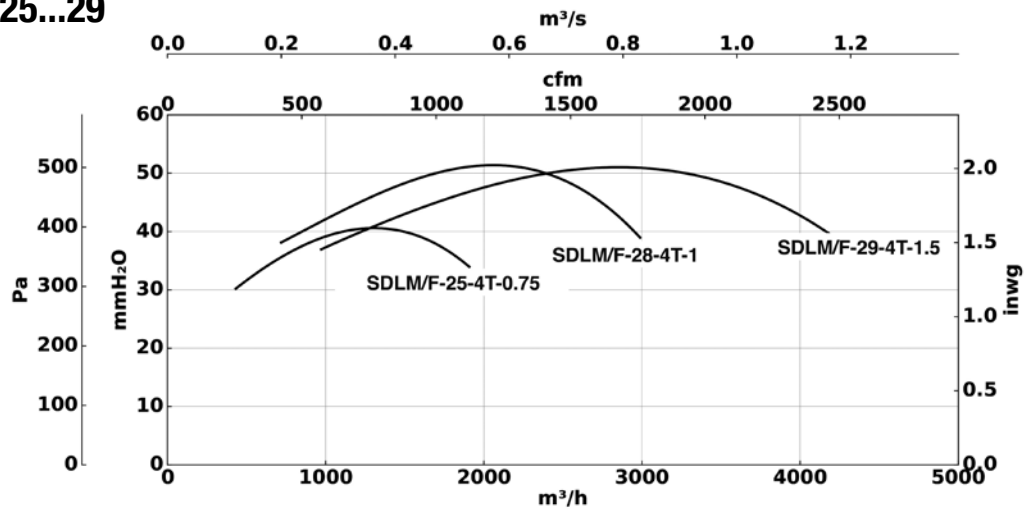


	kW	U/min	A	B	C	F	G	D	D1	m	a x b	Kg
SDLM/F-25-4T-0.75	0,55	1360	520	430	175	190	82	260	280	M6	225 x 160	28
SDLM/F-28-4T-1	0,75	1360	545	485	222	215	94	290	310	M8	250 x 180	30
SDLM/F-29-4T-1.5	1,1	1380	560	485	222	215	94	290	310	M8	250 x 180	35
SDLM/F-33-4T-1.5	1,1	1380	580	570	255	250	104	350	370	M8	296 x 200	50
SDLM/F-36-4T-3	2,2	1410	635	570	255	250	104	380	405	M8	296 x 200	60
SDLM/F-39-4T-3	2,2	1410	635	680	308	300	129	400	430	M8	356 x 250	90

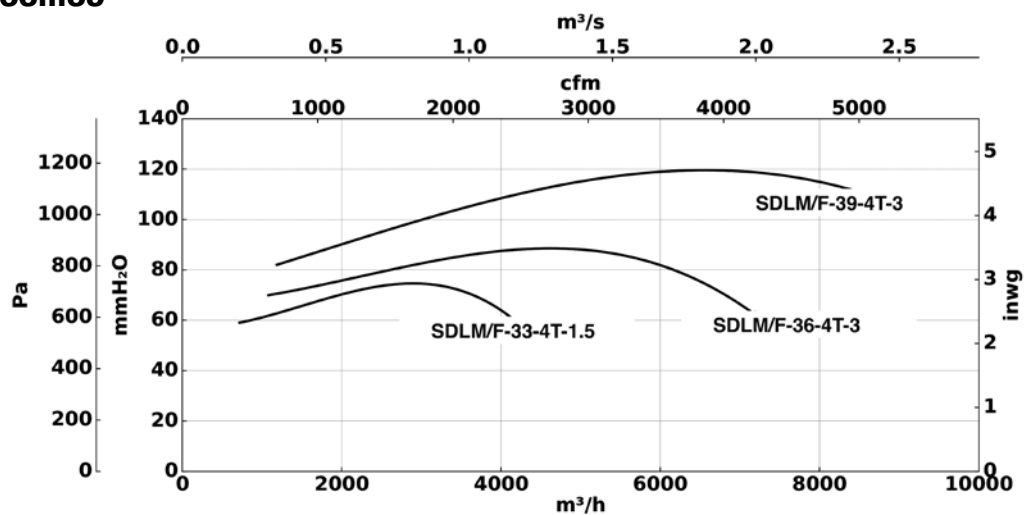
AUSBLASÖFFNUNG								
a x b	a1	b1	a2	b2	Z	d	d1	
SDLM/F-25-4T-0.75	226 x 161	251	186	276	211	10	12	8
SDLM/F-28-4T-1	254 x 185	280	210	304	235	14	12	10
SDLM/F-29-4T-1.5	254 x 185	280	210	304	235	14	12	10
SDLM/F-33-4T-1.5	299 x 205	325	230	349	255	14	12	10
SDLM/F-36-4T-3	299 x 205	325	230	349	255	14	12	10
SDLM/F-39-4T-3	361 x 255	395	285	431	325	14	12	10

## Kennlinien

### SDLM/F 25...29



### SDLM/F 33...39



Gesamtdruck

Volumenstromtoleranz ±5 %  
 Schallpegeltoleranz +3... 5 dB  
 Toleranz Leistungsaufnahme (kW)  
 ±3 %