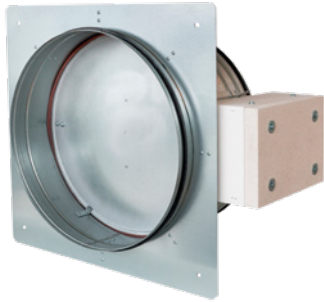


# SCDRS-MA

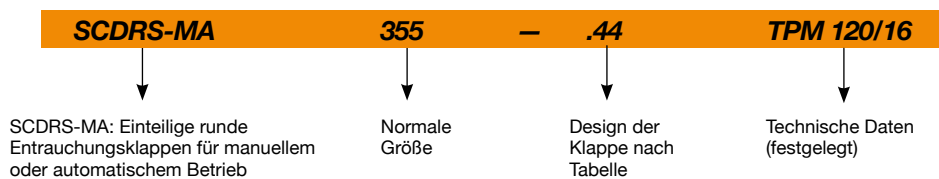
*Einteilige runde Entrauchungsklappen für manuellem oder automatischem Betrieb*



#### Eigenschaften:

- Runde Klappe von  $\varnothing$  100 bis 630 mm.
- CE-Zertifizierung nach EN 12101-8.
- Geprüft nach EN 1366-10.
- Klassifiziert gemäß EN 13501-4+A1 als EIS 120/600, wirkend MA oder AA in Einzelkammer.
- Leckage nach außen Klasse C, Leckage nach innen Klasse 4.
- Zyklustestklasse Cmod nach EN 12101-8.
- Klappenbetätigung über 24 V oder 230 V Elektroantrieb.
- Empfohlene Höchstgeschwindigkeit von 15 m/s, zulässiger Druck bis 500 Pa oder Unterdruck bis -1500 Pa.
- Konzipiert für Systeme mit automatischer oder manueller Aktivierung.
- Betriebstemperatur: -30 °C ... +50 °C.

## Bestellnummer



#### Klappen-Design

#### Zusätzliche Ziffer

Mit 230 V BEN-Stellantrieb	.44
Mit 24 V BEN-Stellantrieb	.54
Mit 24 V BEN-SR Stellantrieb	.65
Mit Kommunikations- und Stromversorgungsgerät BKNE 230-24 und Antriebseinheit BEN-ST für 24 V	.66