

# AIRHOME

Effiziente Lüftungsgeräte für Wohnungen mit Wärmerückgewinnung



AIRHOME-150  
AIRHOME-300



AIRHOME-350/V



Effiziente Lüftungsgeräte für Wohnungen mit Wärmerückgewinnung. Niedriger Stromverbrauch, akustischer Komfort und hohe thermische Leistung.

**Eigenschaften:**

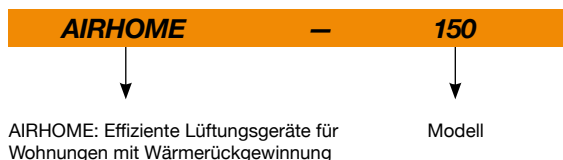
- Kontrolliertes mechanisches Lüftungssystem basierend auf der Absaugung verbrauchter Luft und der Zufuhr neuer Luft.
- Gegenstrom-Plattenwärmetauscher.
- Mit 100 % automatischem By-pass.
- Radialventilator mit konstanter Durchflussregelung.
- Leicht abnehmbare Filter zur Reinigung und Wartung.
- Funktion kompatibel mit 50/60 Hz.

- Integrierte Filter, Filterklasse F7.
- Innen aus EPP und mit geringen Schallemissionen.
- Niedriges Profil für den Einbau in Zwischendecken (AIRHOME-150 und AIRHOME-300).
- Steuerung kompatibel mit MODBUS RTU.

**Auf Anfrage:**

- Andere Filterkombinationen.

## Bestellnummer

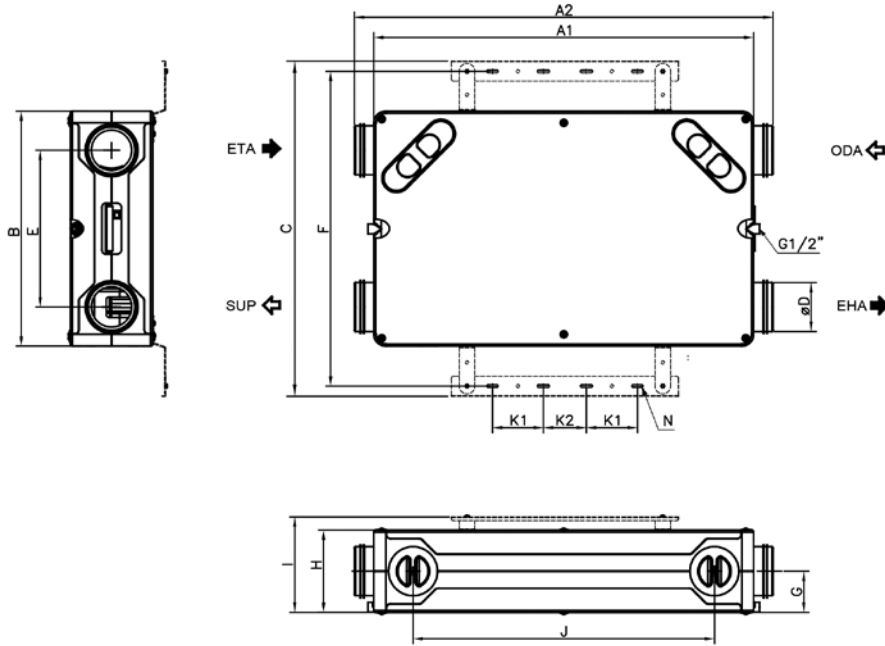


## Technische Daten

Eigenschaften	AIRHOME-150	AIRHOME-300	AIRHOME-350/V	
Volumenstrom @100Pa	150 m³/h	300 m³/h	350 m³/h	
Wärmewirkungsgrad	EN 308 UNE 13141-7	81,1 % 80,2 %	83,1 % 82,6 %	87,0 % 86,0 %
Konstante Durchflussregelung	JA	JA	JA	
Abgestrahlter Schalldruck bei max. Luftvolumenstrom. (1,5 m) dB (A)	26	36	38	
Elektrische Leistung (W)	60	180	267	
Installation	Zwischendecken/Wand	Zwischendecken/Wand	Wand	
Austauschbare Stutzen	JA	JA	JA	
Stützendurchmesser (mm)	125	160	160	
Filter für Außenluftzufuhr	F7	F7	F7	
Fernbedienung	Inbegriffen	Inbegriffen	Inbegriffen	
Kompatibel mit MODBUS RTU	JA	JA	JA	
Sensoren auf der Absaugung verbrauchter Luft	T°, RH, VOC, CO2	T°, RH, VOC, CO2	T°, RH	
Abmessungen mm	970 x 600 x 210	1170 x 820 x 270	480 x 595 x 905	
Gewicht ca. (Kg)	23	36	40	

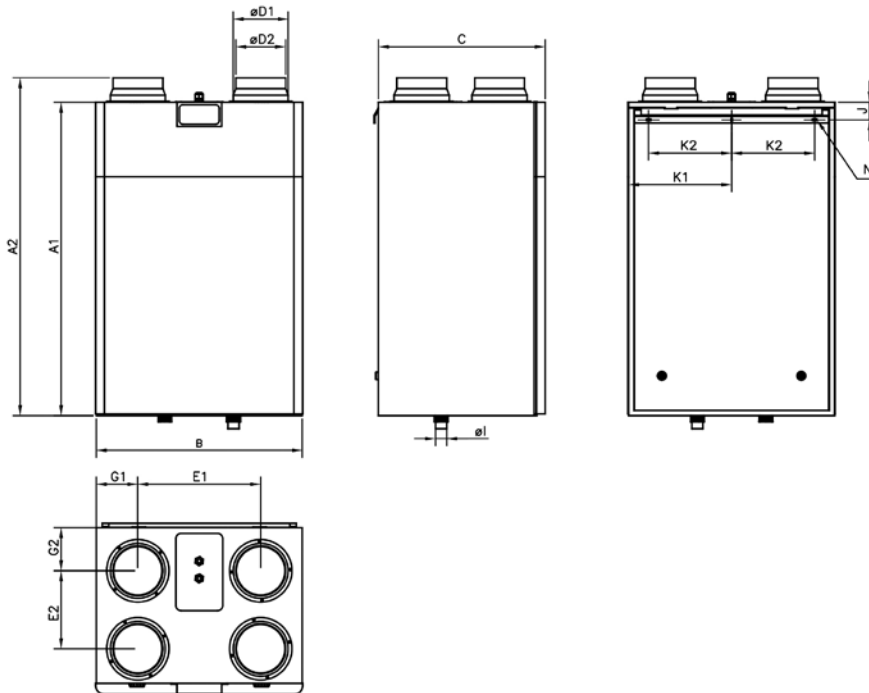
## Abmessungen mm

AIRHOME-150  
AIRHOME-300



	A1	A2	B	C	D	E	F	G	H	I	J	K1	K2	N
AIRHOME-150	970	1070	600	855	125	400	803,5	105	210	244	770	130	110	8x30
AIRHOME-300	1140	1270	820	1072	160	510	1020	135	270	304	830	130	110	8x30

AIRHOME-350/V

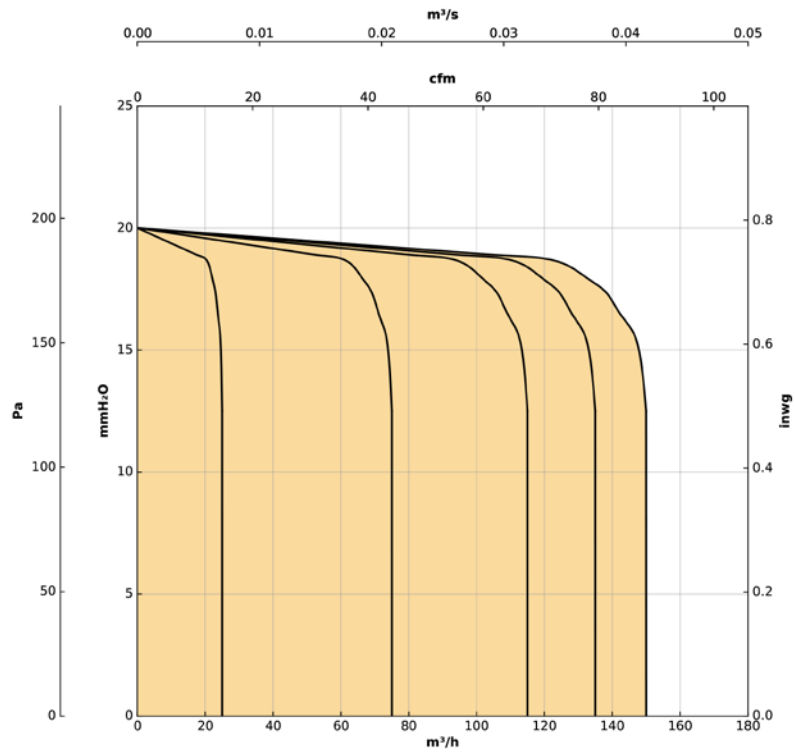


	A1	A2	B	C	D1	D2	E1	E2	G1	G2	I	J	K1	K2	N
AIRHOME-350/V	905	975	595	480	160	144	350	220	122,5	125,5	32	57	297	240	5.2x10

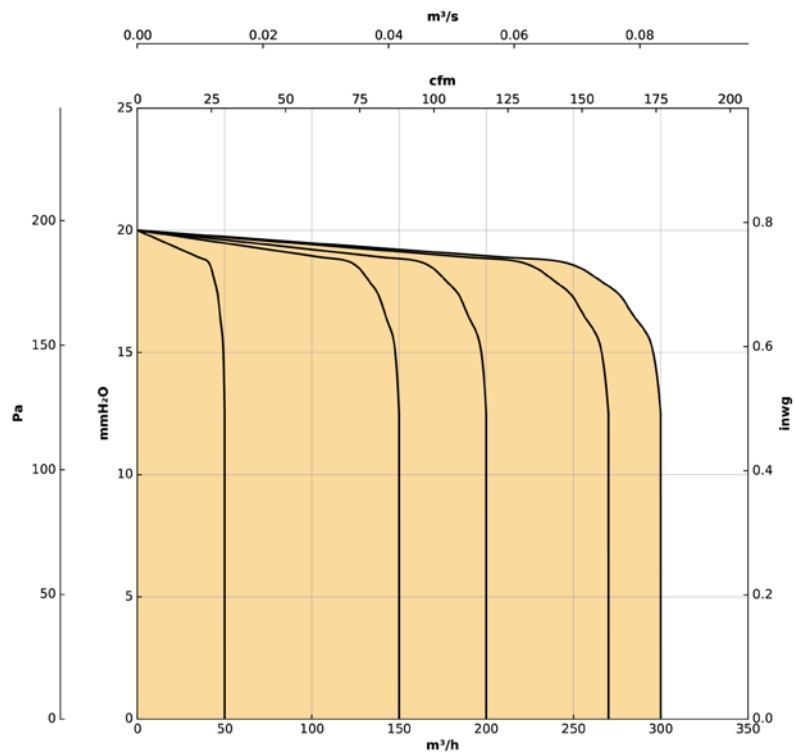
## Kennlinien

Q= Volumenstrom in m<sup>3</sup>/h, m<sup>3</sup>/s und cfm Pe= Statischer Druck in mmH<sub>2</sub>O, Pa und inwg

**AIRHOME-150**



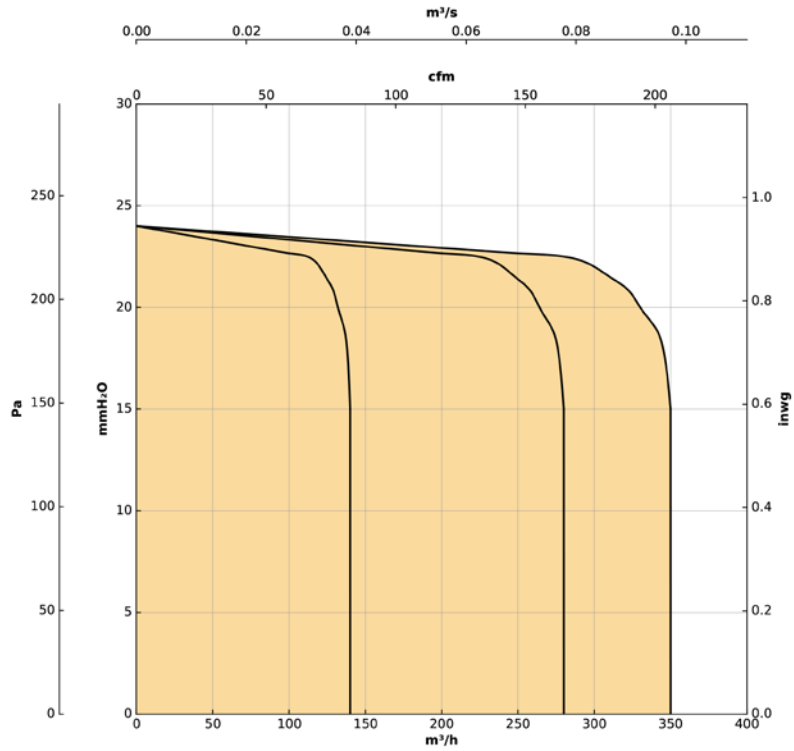
**AIRHOME-300**



## Kennlinien

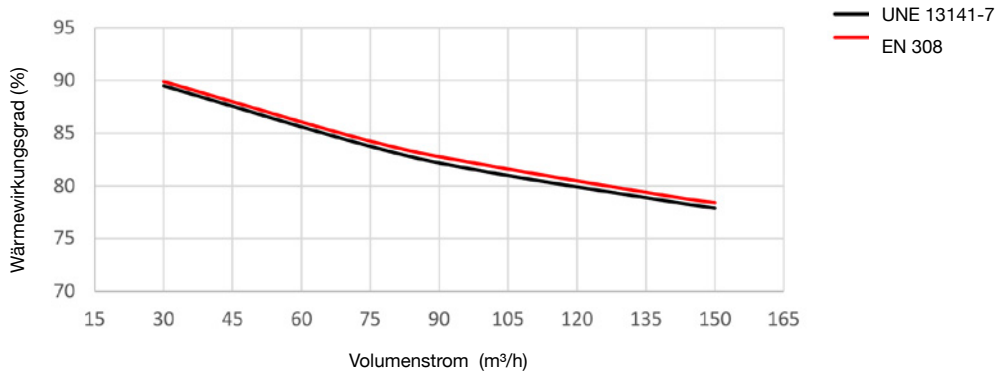
Q= Volumenstrom in m³/h, m³/s und cfm Pe= Statischer Druck in mmH₂O, Pa und inwg

AIRHOME-350/V

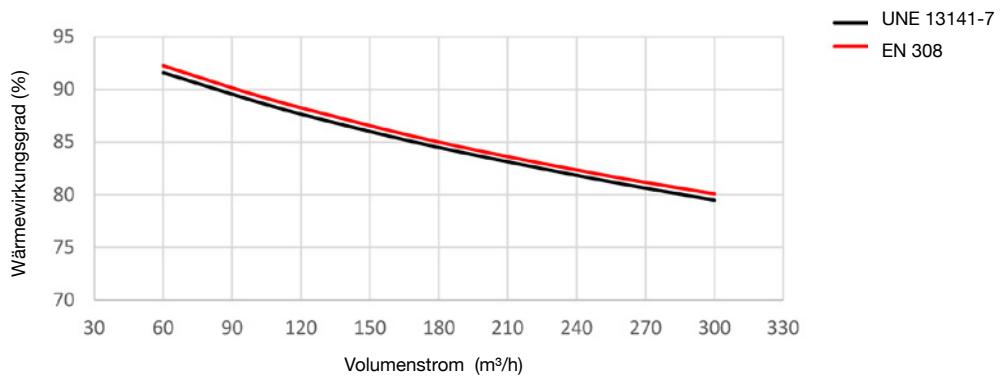


## Wirkungsgrad-Kennlinien

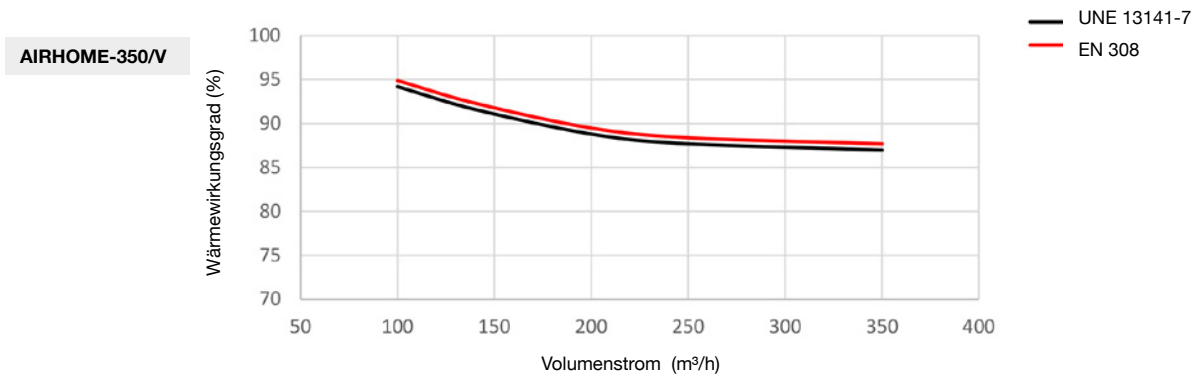
AIRHOME-150



AIRHOME-300



## Wirkungsgrad-Kennlinien



## Zubehör



FILTROS



VMC-CSR



VMC-CD



VMC-PL



VMC-CLP



VMC-BA/E



VMC-RC



VMC-CCP



VMC-CH



VMC-CV



VMC-CUCD



VMC-CCD



VMC-M



VMC-R



VMC-TFCD



VMC-ADK



VMC-BL



VMC-ADL



VMC-ADD



VMC-AN



VMC-ADR