

# HCDF

**Extractores helicoidales con marco cuadrado, certificación ATEX II 2G y motores Ex db, para uso con hidrógeno**



Organismo notificado: LOM  
 Nº de identificación: LOM 03ATEX0157  
 Marcado del motor:  
 Ⓢ II 2G Ex db IIC T4 Gb



Extractores helicoidales murales con certificación ATEX y motor antideflagrante ExII2G Ex db, para trabajar en atmósferas explosivas, con marcaje IIB+H2 T4 para uso con hidrógeno.

**Ventilador:**

- Hélice en fundición de aluminio.
- Dirección aire motor-hélice.
- Prensaestopas antideflagrante incluido.
- Marco soporte en chapa de acero, con banda de aluminio en la zona de la hélice según norma EN 14986.
- Rejilla de protección contra contactos según norma UNE-EN ISO 12499.
- Marcaje estándar con motor antideflagrante (Ex db): II 2G Ex h IIB+H2 T4 Gb.

**Motor:**

- Motores clase F, con rodamientos a bolas, protección IP55, certificación ATEX 2G antideflagrantes Ex db.
- Monofásico 230 V 50 Hz y trifásico 230/400 V 50 Hz (hasta 4 kW) y 400/690 V 50 Hz (potencias superiores a 4 kW).
- Temperatura de trabajo: -20 °C +40 °C.

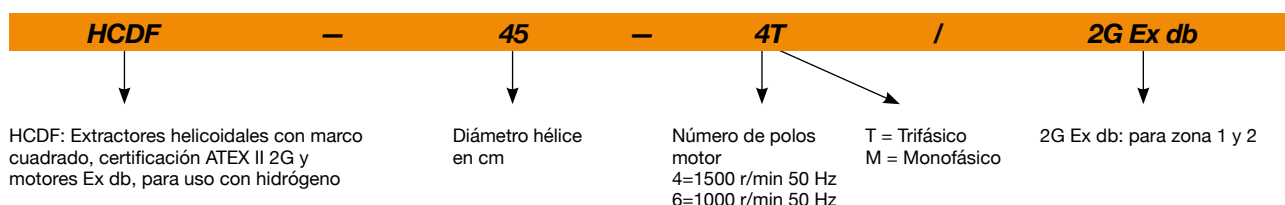
**Acabado:**

- Anticorrosivo con pintura ATEX, libre de componentes férricos, en resina de poliéster polimerizada a 190 °C, previo desengrase con tratamiento nanotecnológico libre de fosfatos.

**Bajo demanda:**

- Bobinados especiales para diferentes tensiones y frecuencias.
- Construcción ATEX para diferentes categorías.
- Extractores con motor de 2 velocidades.

## Código de pedido



## Características técnicas

Modelo	Velocidad (r/min)	Intensidad máxima admisible (A)		Potencia instalada (kW)	Caudal máximo (m³/h)	Nivel presión sonora <sup>1</sup> dB (A) Aspiración	Peso aprox. (Kg)
		230V	400V				
HCDF-25-4T/2G Ex db	1370	0,78	0,45	0,09	895	41	7
HCDF-25-4M/2G Ex db	1410	1,00		0,06	895	41	7
HCDF-31-4T/2G Ex db	1370	0,78	0,45	0,09	1695	44	8
HCDF-31-4M/2G Ex db	1410	1,00		0,06	1695	44	8
HCDF-35-4T/2G Ex db	1370	0,78	0,45	0,09	2985	48	9
HCDF-35-4M/2G Ex db	1410	1,00		0,06	2985	48	9
HCDF-40-4T/2G Ex db	1420	1,30	0,75	0,25	4415	53	13
HCDF-45-4T/2G Ex db	1420	1,30	0,75	0,25	6465	56	15
HCDF-50-4T/2G Ex db	1390	1,73	1,00	0,37	8675	60	17
HCDF-56-4T/2G Ex db	1390	3,08	1,78	0,55	10560	63	37
HCDF-56-6T/2G Ex db	910	1,59	0,92	0,25	8450	54	31

1. Los valores de los niveles sonoros, son presiones en dB(A) medidos a 3 metros, en campo libre.

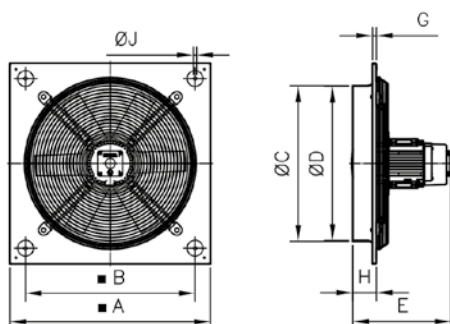
## Características acústicas

Espectro de potencia sonora Lw(A) en dB(A) por banda de frecuencia en Hz  
Valores tomados a la aspiración con caudal máximo

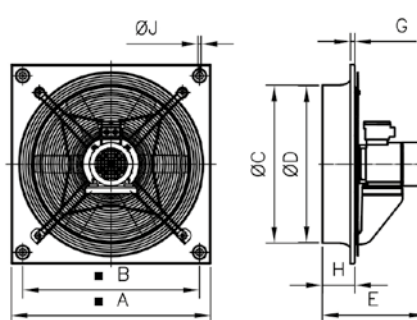
	63	125	250	500	1000	2000	4000	8000		63	125	250	500	1000	2000	4000	8000
HCDF-25-4T	22	37	56	55	56	55	50	41	HCDF-40-4T	34	49	68	67	68	67	62	53
HCDF-25-4M	22	37	56	55	56	55	50	41	HCDF-45-4T	37	52	71	70	71	70	65	56
HCDF-31-4T	25	40	59	58	59	58	53	44	HCDF-50-4T	42	56	75	75	76	74	70	61
HCDF-31-4M	25	40	59	58	59	58	53	44	HCDF-56-4T	45	59	78	78	79	77	73	64
HCDF-35-4T	29	44	63	62	63	62	57	48	HCDF-56-6T	36	50	69	69	70	68	64	55
HCDF-35-4M	29	44	63	62	63	62	57	48									

## Dimensiones mm

HCDF-25/50



HCDF-56



	A	B	ØC	ØD	E	G	H	ØJ
HCDF-25	330	275	262	260	275	11	56	8,5
HCDF-31	400	336	311	308	285	11	65	10,5
HCDF-35	465	390	363	360	296	11	76	10,5
HCDF-40	532	452	413	410	335	11	98	10,5
HCDF-45	596	504	463	460	331	11	105	10,5
HCDF-50	665	562	517	514	345	11	105	10,5
HCDF-56-4T	710	630	563	560	397	15	115	10,5
HCDF-56-6T	710	630	563	560	386	15	115	10,5

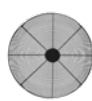
## Accesorios



INT/ATEX



P



RI

### Curvas características

Q= Caudal en m<sup>3</sup>/h, m<sup>3</sup>/s y cfm

Pe= Presión estática en mmH<sub>2</sub>O, Pa e inwg

