

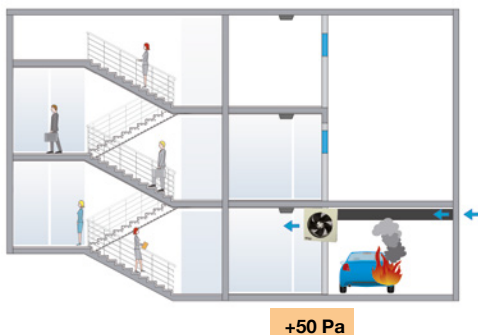
PRESSKIT



Equipos de presurización de vestíbulos de conformidad con el DM 30/11/1983 y diseñados según la norma europea EN 12101-6



Certificado: NR331151



Los PRESSKIT son equipos formados por uno o más ventiladores. En caso de incendio se activan para ejercer una sobrepresión de 50 Pa en las zonas seguras y para evitar la entrada de humo en las vías de evacuación de personas.

Características comunes:

- Autoregulación de la presión en todo el vestíbulo.
- Ventiladores EC brushless 24 V DC con caudal máximo de 2100 m³/h.
- Mantener una sobrepresión de 50 Pa en vestíbulos.

CUADRO DE CONTROL

- Modelos S: Regulación simplificada de la unidad de ventilación mediante sonda de presión con regulador de señal PID incorporado.
- Modelos P: Control PLC con múltiples entradas, salidas, alarmas y regulación del ventilador mediante señal PID.
- Cuadro de alimentación con autonomía superior a 2 horas mediante baterías de 18Ah.
- Fácil conexión de los equipos.
- Rápida configuración y ajuste de todos los parámetros mediante pantalla LCD y teclado.
- Botón de activación MANUAL del sistema.
- Visualización a tiempo real de la presión de la zona segura y el estado del equipo.
- Cuadro de control del sistema mediante PLC de tamaño reducido y fácil instalación. Alimentación 230 V AC.
- Entrada digital detección de puerta abierta.

- Salidas digitales de indicación de alarma de incendio activada. Mediante testigo visual y acústico en modo intermitencia con tiempos configurables.
- Tiempos de retardo a la conexión configurables en caso de detección de alarma de incendio y puertas antincendios abiertas.
- Visualización de la presión en Pa a tiempo real. Indicación de estado del equipo STANDBY/ PRESSURIZING.
- Posibilidad de control de 2 ventiladores con un único panel y fuente de alimentación. (PRESSKIT TWIN).
- Cerradura con llave.

VENTILADOR PRESURIZACIÓN

- Ventilador mural para conductos de 310 mm de diámetro.
- Vida útil en trabajo continuo de más de 20.000 horas.
- Hélice de chapa de acero pintada.
- Reja de protección anticorrosivos.

SENSOR DE PRESIÓN CON PANTALLA (INCORPORADO EN CUADRO DE CONTROL)

- Sensor de presión diferencial preconfigurado de 0-100 Pa.
- Pantalla LCD.
- Sensor analógico calibrado de alta precisión.



Características cuadro de control

- Tensión total (V): 1x230
- Tensión salida 1 (V): 19.7-28 V DC
- Intensidad máx. salida 1 (A): 6
- Protección (IP): 44
- Peso aprox. (Kg): 30.5
- Intensidad total (A): 0.3
- Tensión salida 2 (V): 19.7-28 V DC
- Intensidad máx. salida 2 (A): 7
- Temperatura de trabajo (°C): -25 a +60

Código de pedido

PRESSKIT — **ONE** — **P**

PRESSKIT: Equipos de presurización de vestíbulos de conformidad con el DM 30/11/1983 y diseñados según la norma europea EN 12101-6

Formato del kit
ONE: 1 Ventilador
TWIN: 2 Ventiladores

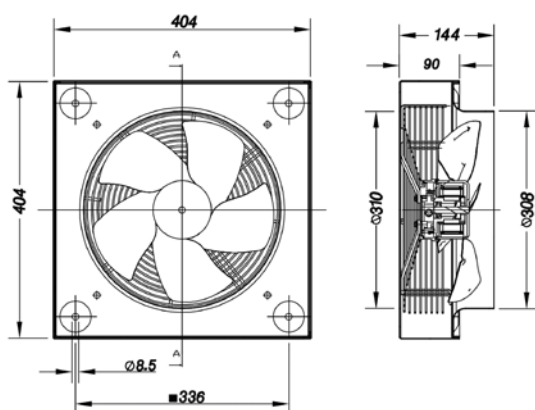
Opciones de control
S: Regulación simple
P: Control con PLC

Características técnicas

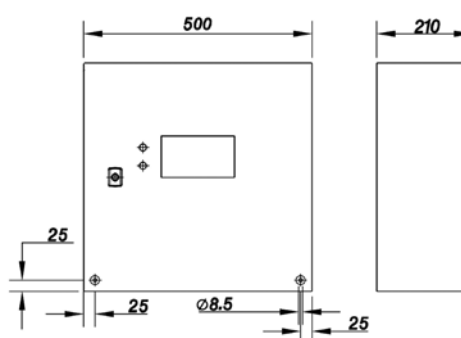
Modelo	Caudal (m ³ /h)	Presión máxima (Pa)	Velocidad (r/min)	LpA irradiado 3 m dB(A)	Tensión total (V)	Intensidad total (A)	Potencia total (w)	Peso aprox. (Kg)	Protección (IP)	Temperatura de trabajo (°C)	Diámetro nominal conducto (mm)
PRESSKIT ONE	2100	180	1800	65	24 V DC	4.8	115	7	42	-25 a +60	310
PRESSKIT TWIN	4100	180	1800	68	24 V DC	9.6	230	14	42	-25 a +60	310

Dimensiones mm

VENTILADOR PRESURIZACIÓN



CUADRO DE CONTROL



Características de los kits

Componente	PRESSKIT	
	ONE	TWIN
Regulación mediante sonda de presión	SI	SI
Regulación de varios ventiladores	-	SI*
Salidas relé para indicar que el equipo está activado	SI	SI
Entradas detectores de puertas	SI	SI

* PRESSKIT TWIN regula dos ventiladores simultáneamente con una única sonda de presión para vestíbulos/zonas presurizadas de tamaño grande. La regulación de cada ventilador no es independiente, utilizan la misma consigna de PID según la señal recibida de la sonda.

Configuraciones

Componente	PRESSKIT	PRESSKIT
	ONE	TWIN
VENTILADOR EC BRUSHLESS 24 VDC	1 unidad	2 unidades
CUADRO DE CONTROL	1 unidad	1 unidad
SENSOR PRESIÓN (INCORPORADO EN CUADRO DE CONTROL)	1 unidad	1 unidad

Accesorios



Comprobador tensión de salida de la fuente de alimentación y de las baterías mediante conector RJ45.