

TSAT



Yhdeltä puolelta imevät, hihnakäyttöiset keskipakopuhaltimet eteenpäin kaartuva siipisellä siipipyörällä. Varustettu sähkömoottorilla ja kiilahihnakäytöllä suojuksineen



Puhallin:

- Kaapu sinkittyä terästä.
- Eteenpäin kaartuva siipinen siipipyörä sinkittyä terästä.
- Kuljetettavan ilman lämpötila: -25 °C...+85 °C.

Moottori:

- IE3-hyötysuhdeluokka alkaen 0,75 kW moottoritehosta, pois lukien 2-nopeuksiset ja 8-napaiset moottorit.
- F-eristysluokan moottorit kuulalaakereilla ja IP55-suojausluokalla.

- Kolmivaiheinen 230/400 V 50 Hz (4 kW moottoritehoon asti), tai 400/690 V 50 Hz (yli 4 kW moottoritehoilla).
- Käyttölämpötila: -25 °C...+40 °C.

Pintakäsittely:

- Sinkittyä terästä.

Pyynnöstä:

- Vakioista poikkeavat puhallussuunnat.
- Erikoiskäämitykset eri jännitteille.
- 2-nopeusmoottorit.

Tilaukoodi

TSAT – 22/11 – 3

TSAT : Yhdeltä puolelta imevät, hihnakäyttöiset keskipakopuhaltimet eteenpäin kaartuva siipisellä siipipyörällä. Varustettu sähkömoottorilla ja kiilahihnakäytöllä suojuksineen

Siipipyörän koko tuumissa

Moottoriteho (HV)

Tekniset ominaisuudet

Malli	Pyörimisnopeus (rpm)	Nimellisvirta (A)			Moottoriteho (kW)	Maks. ilmamäärä (m³/h)	Äänenpainetaso ¹ dB (A)	Paino noin (Kg)
		230V	400V	690V				
TSAT-12/6-0.75	1000	2,17	1,25		0,55	2600	70	73
TSAT-12/6-1 IE3	1100	2,82	1,62		0,75	3100	73	75
TSAT-12/6-1.5 IE3	1250	4,07	2,34		1,10	3500	75	81
TSAT-12/6-2 IE3	1300	5,41	3,11		1,50	4250	78	88
TSAT-12/6-3 IE3	1500	7,93	4,56		2,20	4800	80	86
TSAT-15/7-1 IE3	800	2,82	1,62		0,75	4000	69	93
TSAT-15/7-1.5 IE3	850	4,07	2,34		1,10	4800	71	99
TSAT-15/7-2 IE3	920	5,41	3,11		1,50	5400	73	106
TSAT-15/7-3 IE3	1000	7,93	4,56		2,20	6400	75	104
TSAT-15/7-4 IE3	1050	10,70	6,15		3,00	7400	77	111
TSAT-18/9-1.5 IE3	750	4,07	2,34		1,10	5800	68	115
TSAT-18/9-2 IE3	790	5,41	3,11		1,50	6600	70	122
TSAT-18/9-3 IE3	800	7,93	4,56		2,20	8200	73	120
TSAT-18/9-4 IE3	850	10,70	6,15		3,00	9000	75	127
TSAT-18/9-5.5 IE3	920	13,90	8,00		4,00	10500	78	127

Tekniset ominaisuudet

Malli	Pyörimis- nopeus (rpm)	Nimellisvirta (A)			Moottoriteho (kW)	Maks. ilmamäärä (m ³ /h)	Äänenpainetaso ¹ dB (A) Imupuoli	Paino noin (Kg)
		230V	400V	690V				
TSAT-20/10-2 IE3	650	5,41	3,11		1,50	8100	68	211
TSAT-20/10-3 IE3	690	7,93	4,56		2,20	10100	70	209
TSAT-20/10-4 IE3	750	10,70	6,15		3,00	11500	72	216
TSAT-20/10-5.5 IE3	790	13,90	8,00		4,00	13100	74	216
TSAT-20/10-7.5 IE3	850		10,30	5,97	5,50	15000	76	250
TSAT-22/11-3 IE3	580	7,93	4,56		2,20	11200	69	220
TSAT-22/11-4 IE3	610	10,70	6,15		3,00	13000	70	227
TSAT-22/11-5.5 IE3	650	13,90	8,00		4,00	15000	72	227
TSAT-22/11-7.5 IE3	690		10,30	5,97	5,50	17000	74	261
TSAT-22/11-10 IE3	750		13,90	8,06	7,50	19000	76	262
TSAT-22/11-15 IE3	830		20,90	12,10	11,00	22000	79	298
TSAT-22/11-20 IE3	910		27,90	16,20	15,00	24500	81	309
TSAT-22/11-25 IE3	1000		35,10	20,30	18,50	26000	83	354
TSAT-25/13-4 IE3	520	10,70	6,15		3,00	14000	63	259
TSAT-25/13-5.5 IE3	550	13,90	8,00		4,00	17000	65	259
TSAT-25/13-7.5 IE3	590		10,30	5,97	5,50	19500	68	293
TSAT-25/13-10 IE3	620		13,90	8,06	7,50	23000	70	294
TSAT-25/13-15 IE3	690		20,90	12,10	11,00	26500	73	330
TSAT-25/13-20 IE3	750		27,90	16,20	15,00	29500	75	341
TSAT-25/13-25 IE3	810		35,10	20,30	18,50	32000	77	386
TSAT-30/14-5.5 IE3	400	13,90	8,00		4,00	21000	70	333
TSAT-30/14-7.5 IE3	425		10,30	5,97	5,50	24000	72	367
TSAT-30/14-10 IE3	460		13,90	8,06	7,50	27500	74	368
TSAT-30/14-15 IE3	500		20,90	12,10	11,00	33000	77	404
TSAT-30/14-20 IE3	550		27,90	16,20	15,00	36500	79	415
TSAT-30/14-25 IE3	600		35,10	20,30	18,50	38000	80	460

1. Äänenpainetaso dB(A) 3 m etäisyydellä vapaassa kentässä.

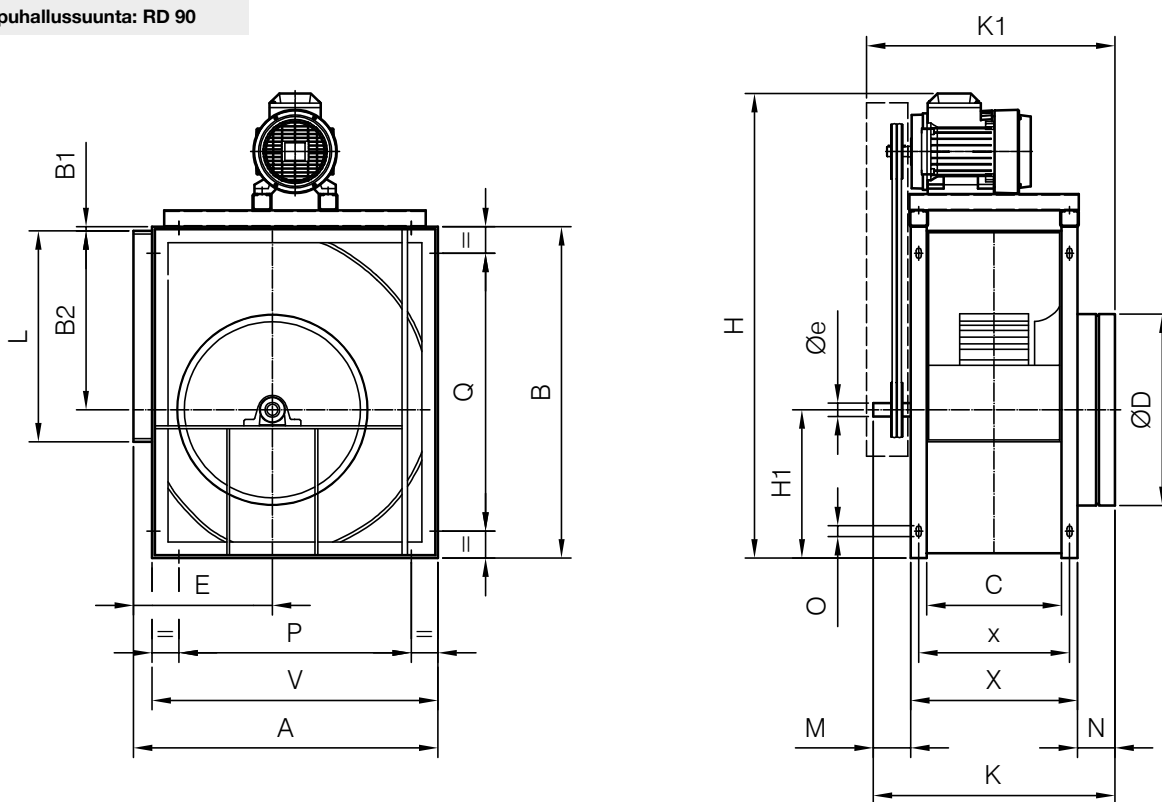


Erp. (Energy Related Products)

Direktiiviä 2009/125/EY koskevat tiedot voidaan ladata SODECA:n verkkosivulta tai QuickFan-valintaohjelmasta.

Mitat mm

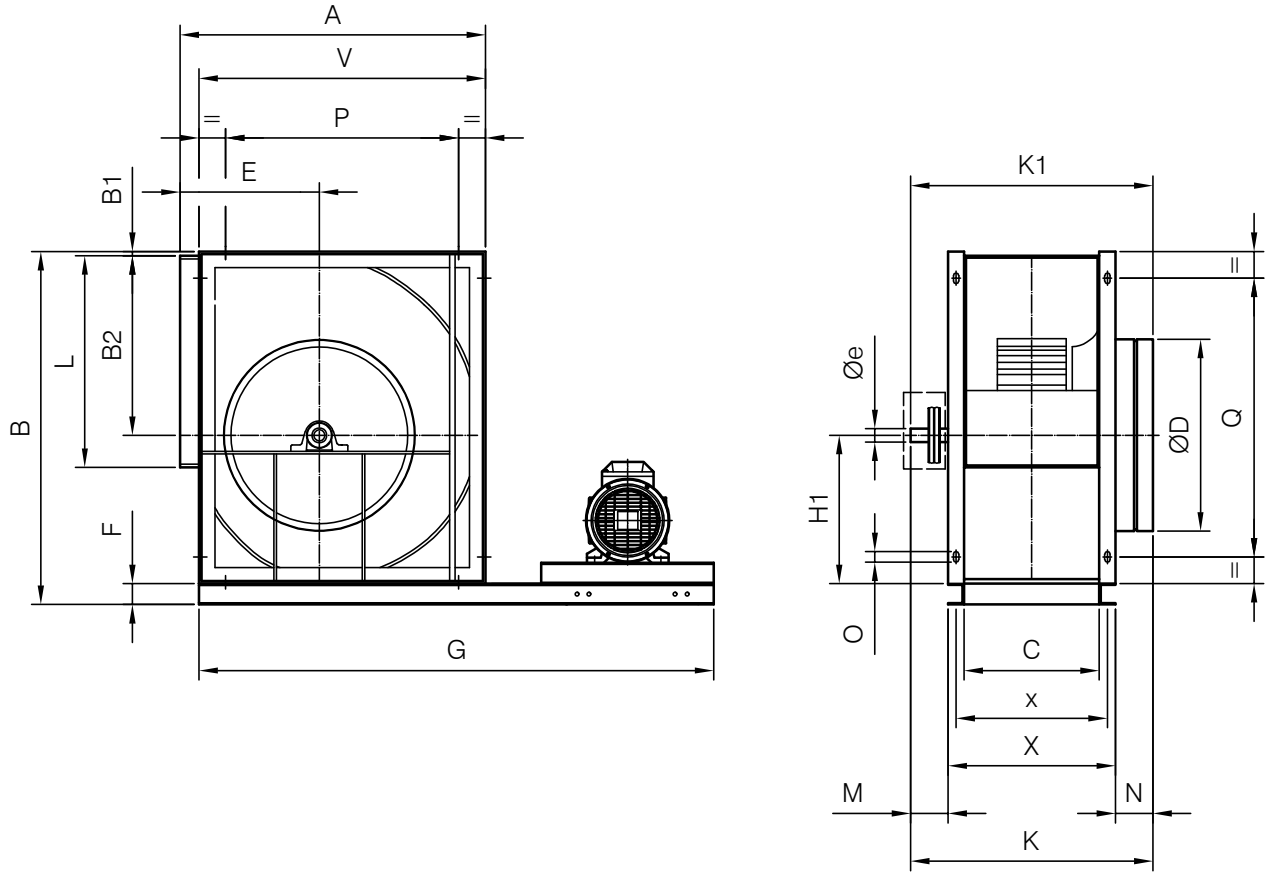
Vakiopuhallussuunta: RD 90



	A	B	B1	B2	C	øD	E	øe	H	H1	K	K1	L	M	N	O	P	Q	V	X	x
TSAT-12/6-0.75	498	532	-	290	210	317	230	25	805	242	435	475	345	75	90	9x17	324	324	468	270	242
TSAT-12/6-1	498	532	-	290	210	317	230	25	805	242	435	475	345	75	90	9x17	324	324	468	270	242
TSAT-12/6-1.5	498	532	-	290	210	317	230	25	825	242	435	475	345	75	90	9x17	324	324	468	270	242
TSAT-12/6-2	498	532	-	290	210	317	230	25	825	242	435	475	345	75	90	9x17	324	324	468	270	242
TSAT-12/6-3	498	532	-	290	210	317	230	25	845	242	435	475	345	75	90	9x17	324	324	468	270	242
TSAT-15/7-1	583	632	-	348	269	400	265	25	905	284	494	535	404	75	90	9x17	406	406	553	329	301
TSAT-15/7-1.5	583	632	-	348	269	400	265	25	925	284	494	535	404	75	90	9x17	406	406	553	329	301
TSAT-15/7-2	583	632	-	348	269	400	265	25	925	284	494	535	404	75	90	9x17	406	406	553	329	301
TSAT-15/7-3	583	632	-	348	269	400	265	25	945	284	494	535	404	75	90	9x17	406	406	553	329	301
TSAT-15/7-4	583	632	-	348	269	400	265	25	945	284	494	535	404	75	90	9x17	406	406	553	329	301
TSAT-18/9-1.5	694	756	-	415	301	480	323	25	1050	341	526	566	482	75	90	9x17	520	608	664	361	333
TSAT-18/9-2	694	756	-	415	301	480	323	25	1050	341	526	566	482	75	90	9x17	520	608	664	361	333
TSAT-18/9-3	694	756	-	415	301	480	323	25	1070	341	526	566	482	75	90	9x17	520	608	664	361	333
TSAT-18/9-4	694	756	-	415	301	480	323	25	1070	341	526	566	482	75	90	9x17	520	608	664	361	333
TSAT-18/9-5.5	694	756	-	415	301	480	323	25	1095	341	526	566	482	75	90	9x17	520	608	664	361	333
TSAT-20/10-2	843	963	35	523	330	582	375	35	1255	440	620	670	603	100	110	9x17	646	811	798	410	370
TSAT-20/10-3	843	963	35	523	330	582	375	35	1275	440	620	670	603	100	110	9x17	646	811	798	410	370
TSAT-20/10-4	843	963	35	523	330	582	375	35	1275	440	620	670	603	100	110	9x17	646	811	798	410	370
TSAT-20/10-5.5	843	963	35	523	330	582	375	35	1300	440	620	670	603	100	110	9x17	646	811	798	410	370
TSAT-22/11-3	913	1046	35	569	358	625	400	35	1355	477	648	700	693	100	110	9x17	716	894	868	438	398
TSAT-22/11-4	913	1046	35	569	358	625	400	35	1355	477	648	700	693	100	110	9x17	716	894	868	438	398
TSAT-22/11-5.5	913	1046	35	569	358	625	400	35	1280	477	648	700	693	100	110	9x17	716	894	868	438	398
TSAT-25/13-4	998	1161	35	642	412	703	423	35	1470	519	701	750	793	100	110	9x17	801	1009	953	492	452
TSAT-25/13-5.5	998	1161	35	642	412	703	423	35	1495	519	701	750	793	100	110	9x17	801	1009	953	492	452
TSAT-30/14-5.5	1206	1400	35	776	474	804	515	40	1735	624	764	815	933	100	110	9x17	1009	1248	1161	554	514

Mitat mm

Vakiopuhallussuunta: RD 90



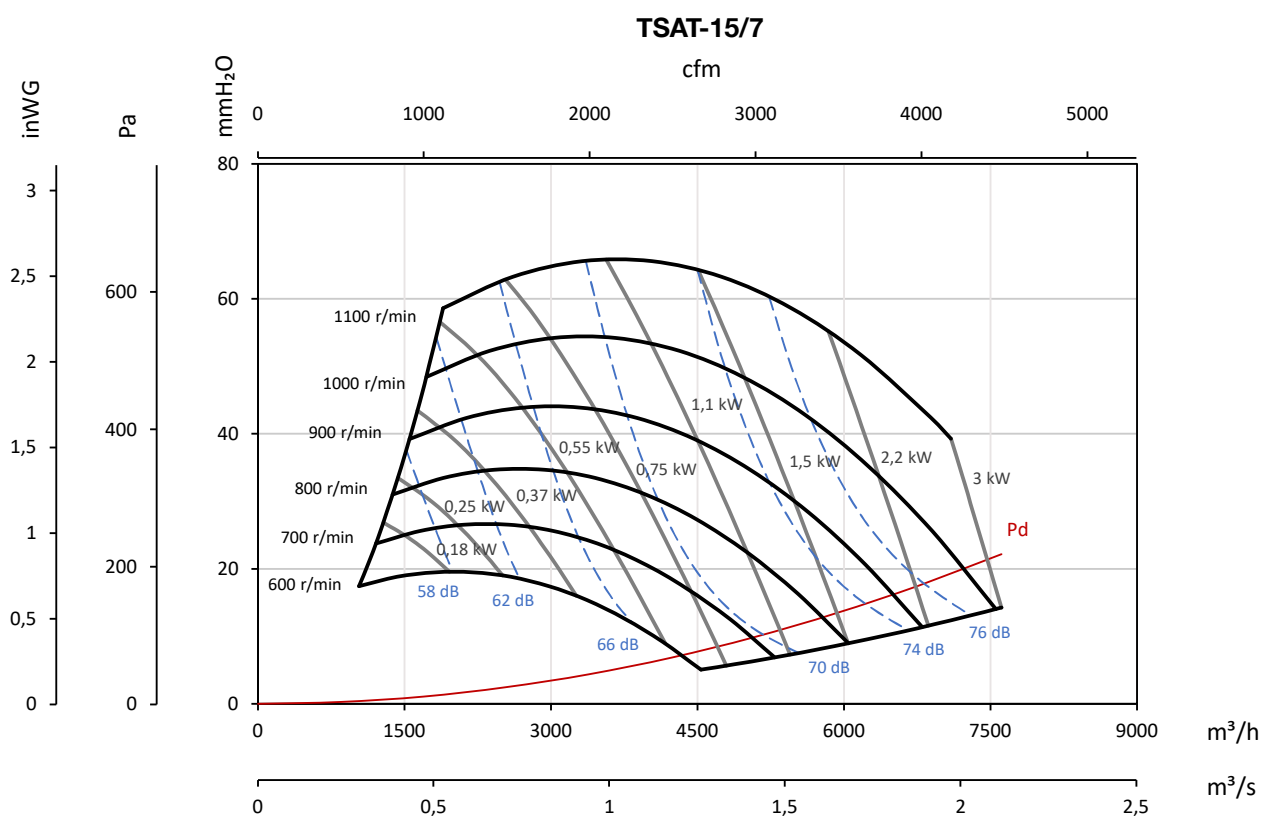
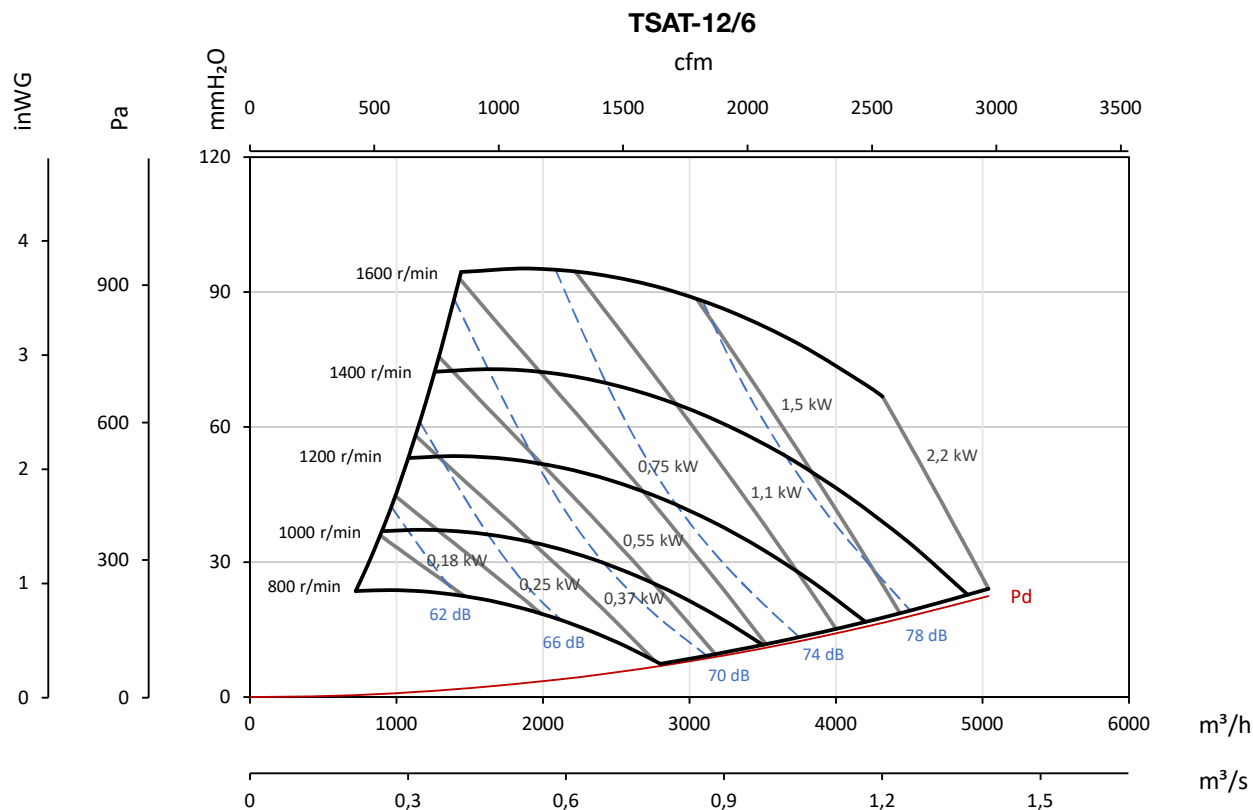
	A	B	B1	B2	C	øD	E	øe	F	G	H1	K	K1	L	M	N	O	P	Q	V	X	x
TSAT-20/10-7.5	843	963	35	523	330	582	375	35	35	1300	440	620	670	603	100	110	9x17	646	811	798	410	370
TSAT-22/11-7.5	913	1046	35	569	358	625	400	35	35	1395	477	648	700	693	100	110	9x17	716	894	868	438	398
TSAT-22/11-10	913	1046	35	569	358	625	400	35	35	1395	477	648	700	693	100	110	9x17	716	894	868	438	398
TSAT-22/11-15	913	1046	35	569	358	625	400	35	35	1395	477	648	700	693	100	110	9x17	716	894	868	438	398
TSAT-22/11-20	913	1046	35	569	358	625	400	35	35	1395	477	648	700	693	100	110	9x17	716	894	868	438	398
TSAT-22/11-25	913	1046	35	569	358	625	400	35	35	1395	477	648	700	693	100	110	9x17	716	894	868	438	398
TSAT-25/13-7.5	998	1161	35	642	412	703	423	35	35	1575	519	701	750	793	100	110	9x17	801	1009	953	492	452
TSAT-25/13-10	998	1161	35	642	412	703	423	35	35	1575	519	701	750	793	100	110	9x17	801	1009	953	492	452
TSAT-25/13-15	998	1161	35	642	412	703	423	35	35	1575	519	701	750	793	100	110	9x17	801	1009	953	492	452
TSAT-25/13-20	998	1161	35	642	412	703	423	35	35	1575	519	701	750	793	100	110	9x17	801	1009	953	492	452
TSAT-25/13-25	998	1161	35	642	412	703	423	35	35	1575	519	701	750	793	100	110	9x17	801	1009	953	492	452
TSAT-30/14-7.5	1206	1400	35	776	474	804	515	40	35	1715	624	764	815	933	100	110	9x17	1009	1248	1161	554	514
TSAT-30/14-10	1206	1400	35	776	474	804	515	40	35	1715	624	764	815	933	100	110	9x17	1009	1248	1161	554	514
TSAT-30/14-15	1206	1400	35	776	474	804	515	40	35	1715	624	764	815	933	100	110	9x17	1009	1248	1161	554	514
TSAT-30/14-20	1206	1400	35	776	474	804	515	40	35	1715	624	764	815	933	100	110	9x17	1009	1248	1161	554	514
TSAT-30/14-25	1206	1400	35	776	474	804	515	40	35	1715	624	764	815	933	100	110	9x17	1009	1248	1161	554	514

Ominaiskäyrät

Q= Ilmamäärä m³/h, m³/s ja cfm

Pe= Staattinen paine mmH₂O, Pa ja inwg

Käyrissä ilmoitetut melutasot ovat sisääntulon aikana paineet, jotka on mitattu vapaassa kentässä 3 m etäisyydeltä.

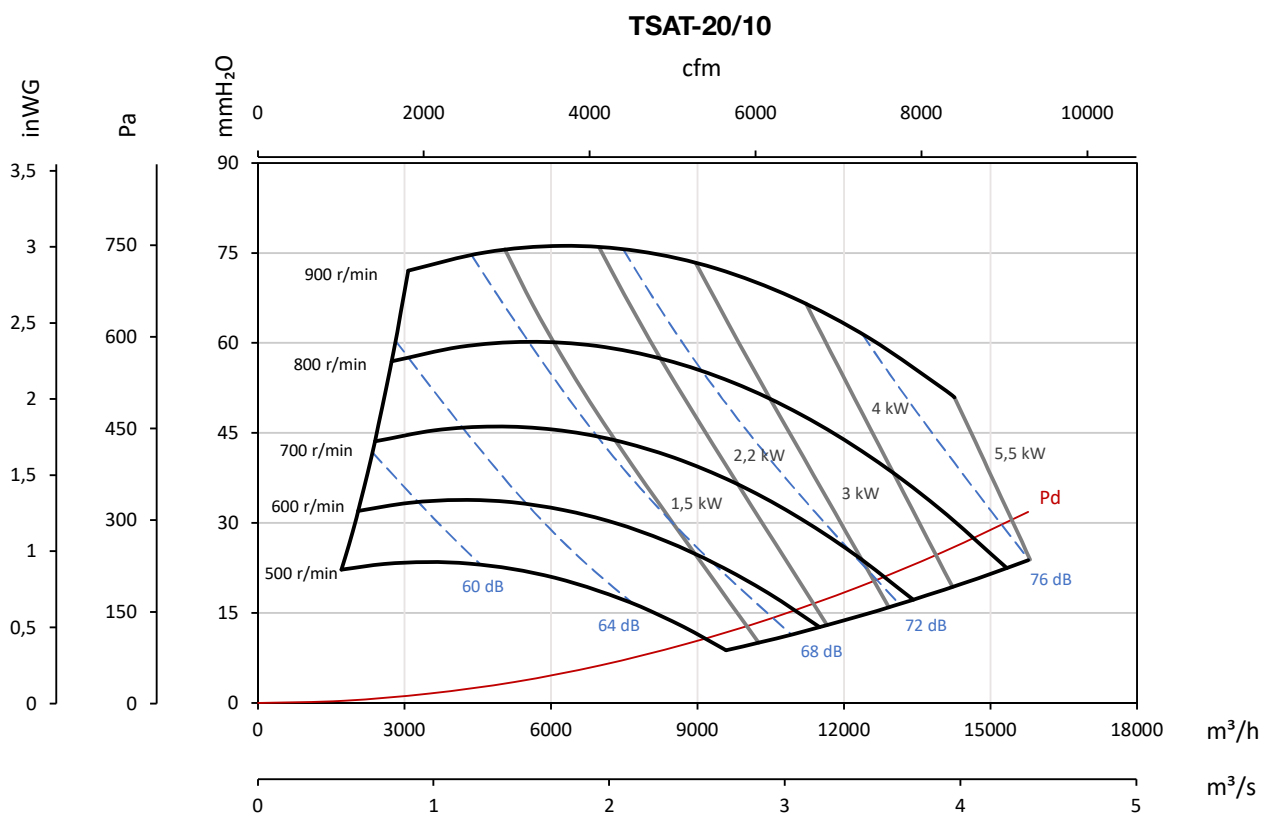
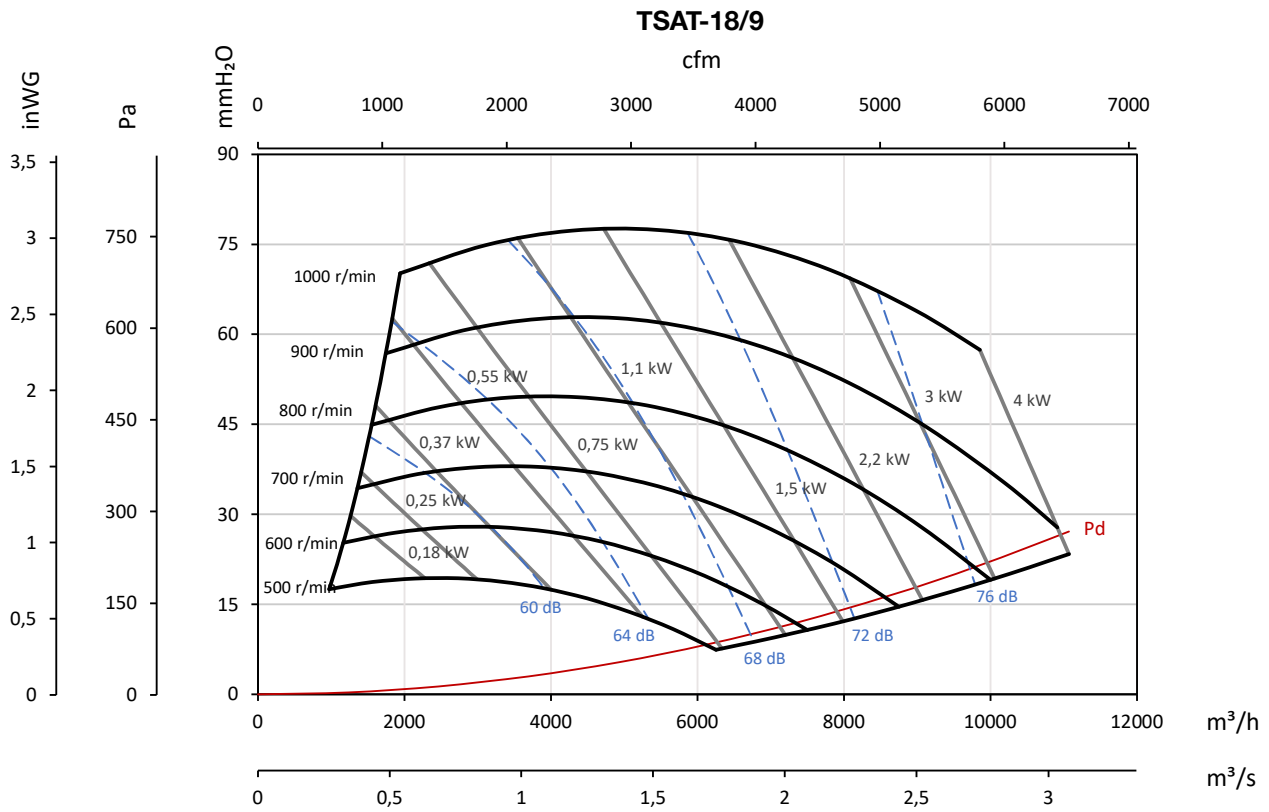


Ominaiskäyrät

Q= Ilmamäärä m³/h, m³/s ja cfm

Pe= Staattinen paine mmH₂O, Pa ja inwg

Käyrissä ilmoitetut melutasot ovat sisääntulon aikana paineet, jotka on mitattu vapaassa kentässä 3 m etäisyydeltä.

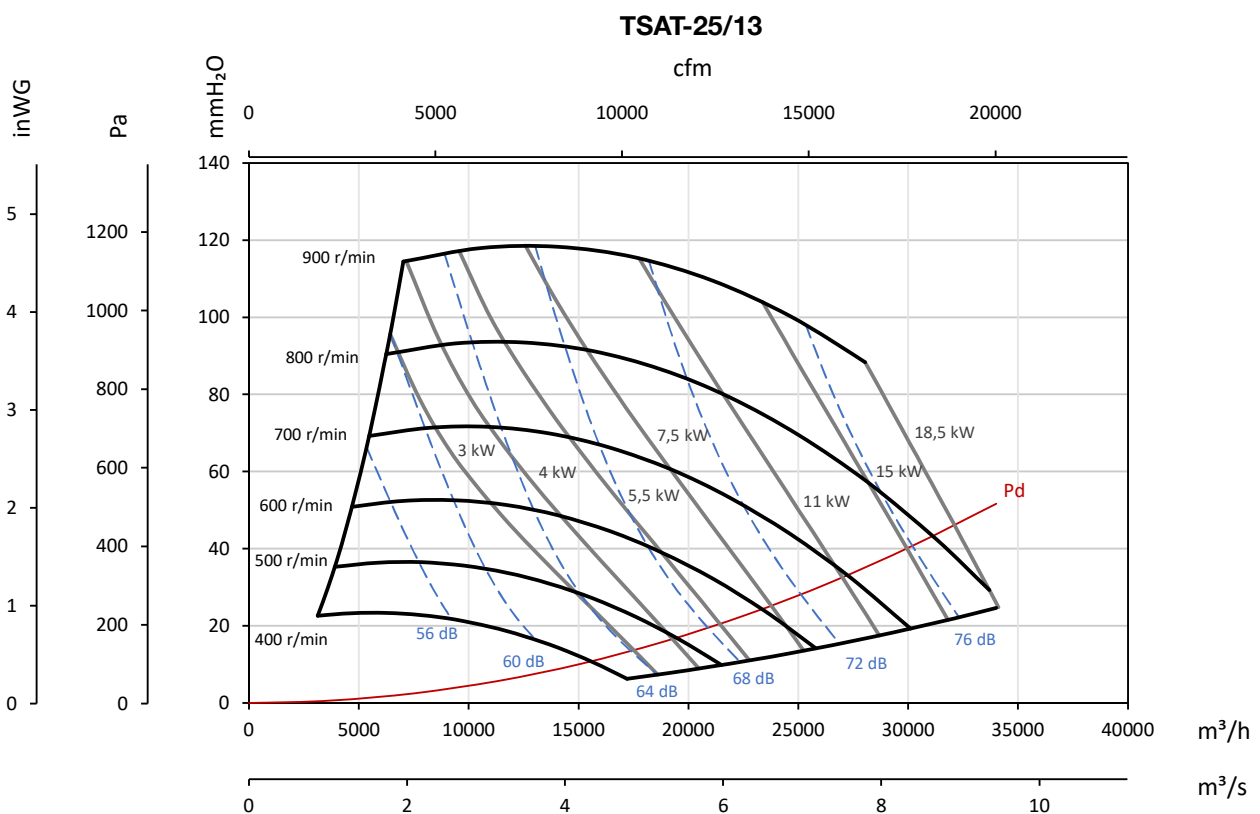
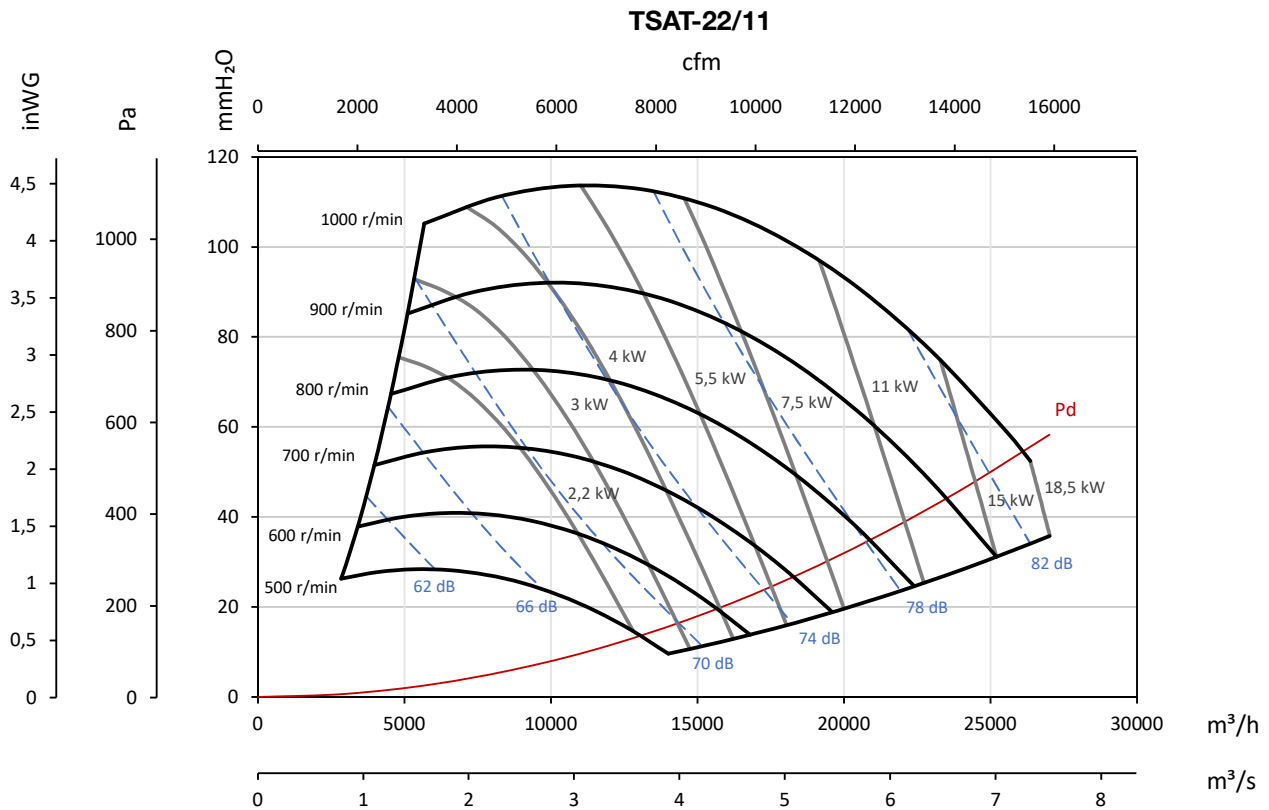


Ominaiskäyrät

Q= Ilmamäärä m³/h, m³/s ja cfm

Pe= Staattinen paine mmH₂O, Pa ja inwg

Käyrissä ilmoitetut melutasot ovat sisääntulon aikana paineet, jotka on mitattu vapaassa kentässä 3 m etäisyydeltä.

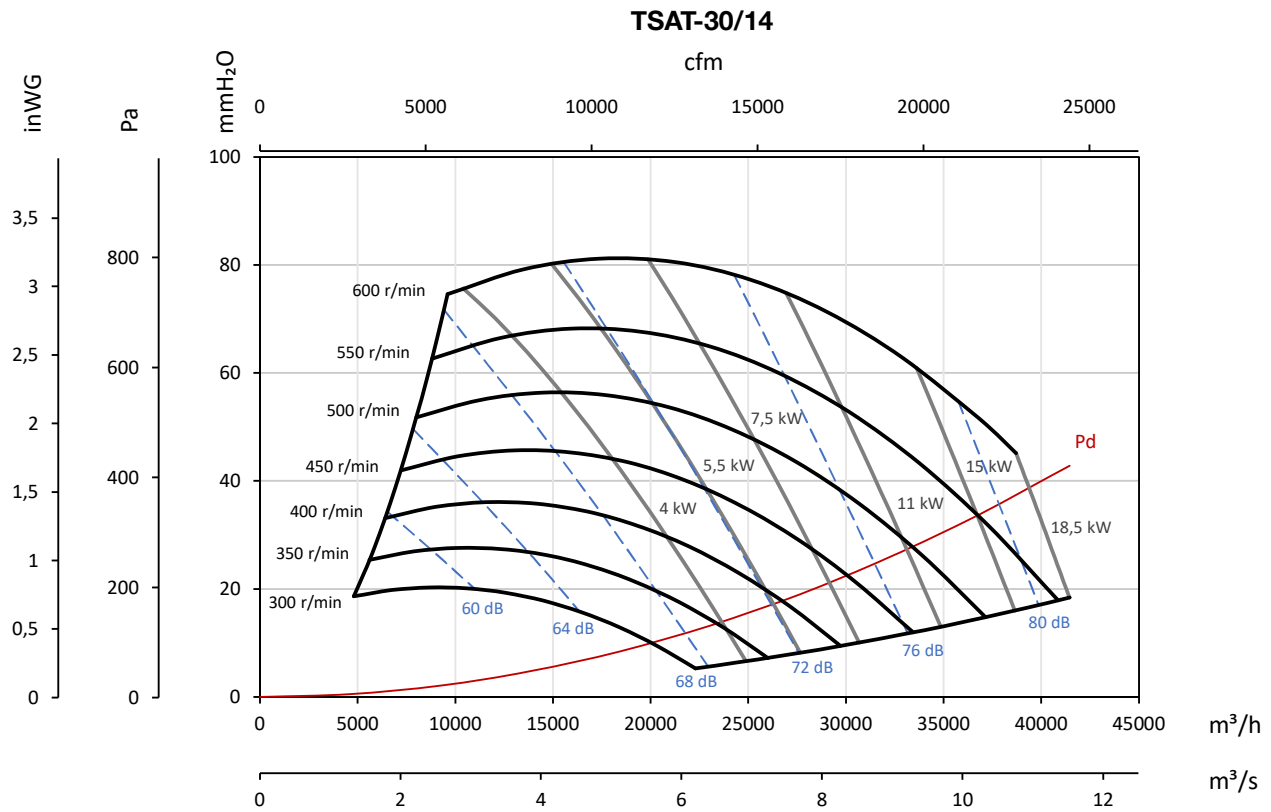


Ominaiskäyrät

Q= Ilmamäärä m³/h, m³/s ja cfm

Pe= Staattinen paine mmH₂O, Pa ja inwg

Käyrissä ilmoitetut melutasot ovat sisääntulon aikana paineet, jotka on mitattu vapaassa kentässä 3 m etäisyydeltä.



Lisävarusteet



INT



VSD3/A-RFT
- VSD1/A-RFM



AET



VIS



ACE ACE/400



TEJ