

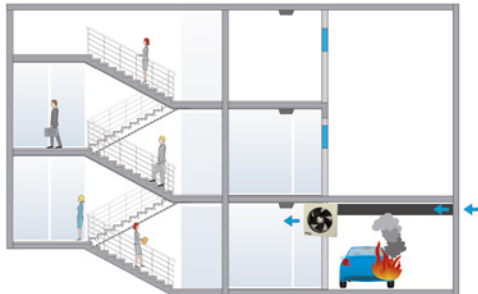
# PRESSKIT



**Aulojen paineistusjärjestelmät. Suunniteltu eurooppalaisen standardin EN 12101-6 mukaisesti ja täyttää DM 30/11/1983 vaatimukset.**



Hyväksytty: NR331151



+50 Pa

PRESSKIT-järjestelmään sisältyy yksi tai useampi puhallin. Aktivoiduttuaan tulipalotilanteessa ne tuottavat 50 Pa ylipaineen suojattaviin tiloihin ja savun sisäänpääsyn estämiseksi evakuointireiteille.

Yleiset ominaisuudet:

- Säättää automaattisesti aulan paineen.
- 24V DC EC-puhaltimet 2100 m<sup>3</sup>/h maksimi-ilmamäärällä.
- Ylläpitää 50 Pa painetta auloissa.

#### OHJAUSPANEELI

- S-mallit: Yksinkertainen puhaltimen ohjaus PID-säätimellä varustetulla paine-eroanturilla.
- P-mallit: Usealla tulolla ja lähdöllä sekä hälytyksillä varustettu PLC-ohjaus, joka ohjaa puhallinta PID-säätimellä.
- Virtalähde joka pystyy pitämään järjestelmän toiminnassa yli kahden tunnin ajan 18 Ah akkujen avulla.
- Helposti kytkettävä laitteisto.
- Kaikkien parametrien konfigurointi ja säätäminen on helppoa LCD-näytön ja näppäimistön avulla.
- KÄSIKÄYTTÖ-painike järjestelmän manuaaliseen käynnistämiseen.
- Suojattavan tilan paineen sekä järjestelmän tilan reaaliaikainen näyttö.
- Pienikokoinen ja helposti asennettava PLC:n sisältävä ohjauskeskus. 230 V AC syöttöjännite.

- Tieto avoimesta ovesta digitaalitulona.
- Digitaalilähdöt tiedolle palohälytyksen aktivoitumisesta. Säädettyä väliajain toistuva visuaalinen- ja äänihälytys.
- Säädettyvät toimintaviiveajat palohälytyksen tullessa ja palo-ovien avautuessa.
- Painearvon reaaliaikainen näyttö. Järjestelmän TOIMINTAVALMIUS/PAINEISTUS -toimintatilan näyttö.
- Mahdollisuus ohjata kahta puhallinta yhdellä ohjauskeskuksella ja virtalähteellä. (PRESSKIT TWIN).
- Kotelo lukittavissa avaimella.

#### PAINEISTUSPUHALLIN

- Seinäasenteinen aksiaalipuhallin 310 mm kanavakoolla.
- Käyttöikä jatkuvassa käytössä yli 20000 tuntia.
- Siipipyörä maalattua terästä.
- Suojaverkko moottorin ja siipipyörän välissä.

#### PAINE-EROLÄHETIN NÄYTÖLLÄ (INTEGROITU OHJAUSPANEELIIN)

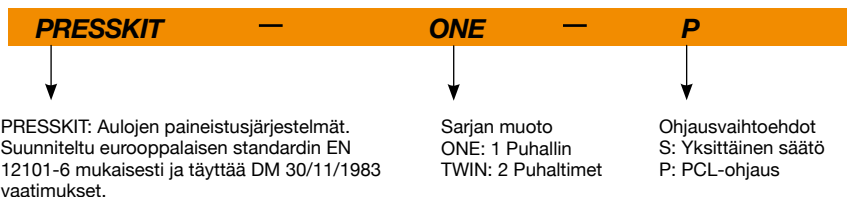
- Paine-erolähetin esiasetettuna 0-100 Pa.
- LCD-näyttö.
- Erittäin tarkka kalibroitu analoginen anturi.



#### Ohjauspaneelin ominaisuudet

- Kokonaisjännite (V): 1x230
- Ulostulojännite 1 (V): 19.7-28 V DC
- Maks. ulostulovirta 1 (A): 6
- Suojaus (IP): 44
- Keskim. paino (Kg): 30.5
- Kokonaisvirta (A): 0.3
- Ulostulojännite 2 (V): 19.7-28 V DC
- Maks. ulostulovirta 2 (A): 7
- Käyttölämpötila (°C): -25 a +60

#### Tilauskoodi

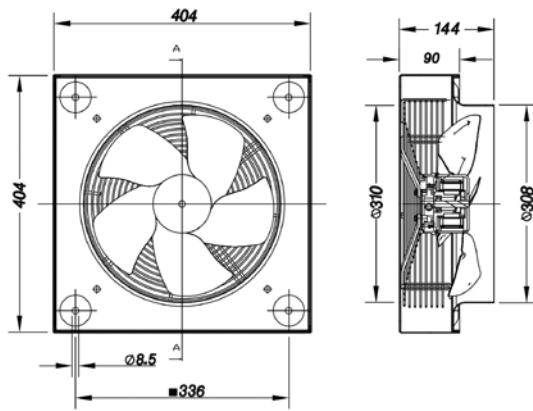


## Tekniset ominaisuudet

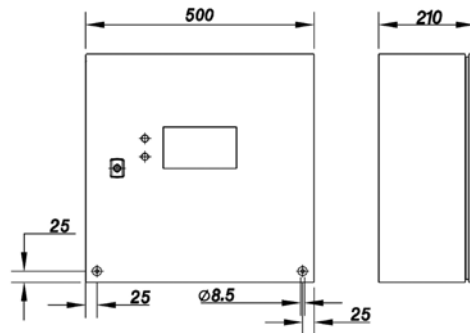
Malli	Vir- tausno- peus	Enim- mäispai- ne	Nopeus	LpA sätei- levä 3 m	Koko- naisjän- nite	Kokonais- virta	Koko- naisteho	Keskim. paino	Suojaus	Käyttölämpötila	Kanavan nimellis- halkaisija
	(m <sup>3</sup> /h)	(Pa)	(rpm)	dB(A)	(V)	(A)	(w)	(Kg)	(IP)	(°C)	(mm)
PRESSKIT ONE	2100	180	1800	65	24 V DC	4.8	115	7	42	-25 a +60	310
PRESSKIT TWIN	4100	180	1800	68	24 V DC	9.6	230	14	42	-25 a +60	310

## Mitat mm

### PAINEISTUSPUHALLIN



### OHJAUSPANEELI



## Sarjan ominaisuudet

Komponentti	PRESSKIT	
	ONE	TWIN
Säätely paineanturilla	KYLLÄ	KYLLÄ
Useiden puhallinten säätely	-	KYLLÄ*
Viesti lähdöille laitteiston aktivoinnista	KYLLÄ	KYLLÄ
Oviantureiden tulot	KYLLÄ	KYLLÄ

\* PRESSKIT TWIN säätölee suurten aulojen/paineistettujen alueiden kahta puhallinta samanaikaisesti yhdellä paineanturilla. Puhallinten säätely ei ole erillinen, vaan niillä on sama PID-asetuspiste, joka riippuu anturista saadusta signaalista.

## Konfiguraatiot

Komponentti	PRESSKIT	
	ONE	TWIN
EC PUHALLIN HARJATON 24 VDC	1 yksikkö	2 yksikköä
OHJAUSPANEELI	1 yksikkö	1 yksikkö
PAINEANTURI (SISÄÄNRAKENNETTU OHJAUSPANEELIIN)	1 yksikkö	1 yksikkö

## Lisävarusteet



HÄLYTYS-  
PAINIKE



AKUSTON  
TARKASTUSLAITE

Virtalähteen ja akun lähtöjännitteen tarkastuslaite, liitetään RJ45-liitännän kautta.