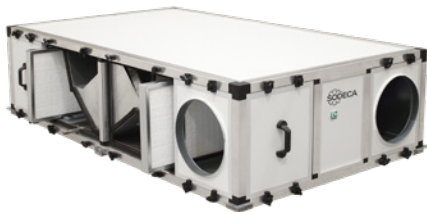


# RECUP/EC-BS



**Ilmanvaihtokoneet vastavirtalevylämmönsiirtimellä, automaattisella ohjauksella ja EC-moottoreilla. Asennettavaksi alaslasketun katon sisään**



#### Yleiset ominaisuudet:

- Kammiopuhaltimet EC-moottoreilla. Säädetävissä 0-10 V -signaalilla.
- Sisäänrakennettu huoltokytin.
- Laitteen lämpötilahyötysuhde 85-90 %.
- Runko valmistettu korkealaatuisesta alumiiniprofilista.
- Paneelit, joissa on 25 mm:n paksuinen lämpö- ja äänieristys; ulkopinta on valmistettu viimeistellystä levystä.
- EPS-eristelevy katkaisee kylmäsillan.
- Tehokas suodatus:
  - M6 + F8.
  - F7 + F9.
- Suuret huoltoluukut.
- Ilmainen viilennys lämmönsiirtimen moottoroidun ohituspellin avulla.
- Kondenssivesiallas ja -yhde.

#### Ohjauspaneelin ominaisuudet:

- Moottoroidun ohituspellin ohjaus.
- Puhaltimien nopeus valittavissa käsiohjauksella tai optionaalisilla ulkoisilla antureilla (CO<sub>2</sub> tai paine).
- Integroitu ohjausjärjestelmä etäohjauspaneelilla.

- KÄYNNISTYS ja PYSÄYTYS sekä käyntinopeuden valinta ohjauspaneelista tai ulkoisella signaalilla.
- Sisäiset lämpötila-anturit.
- Suodattimien tilan valvonta sisäisillä paine-erokytkimillä.
- Vikahälytysten hallinta ja automaattinen pysäytys palohälytyksen sattuessa.
- Liitettävissä MODBUS RTU -väylään.

#### Pintakäsittely:

- Alumiinirunko ja ulkoinen viimeistely levyrakente.
- Paneelit, joissa on 25 mm:n paksuinen lämpö- ja äänieristys.
- Matalaprofiilinen malli asennettavaksi alaslasketun katon sisään.
- Kanavaliitäntöjen sijainti muutettavissa.

#### Pyynnöstä:

- Ulkoiset patterimoduulit ilmkäsittelyä varten.
- Suodattimet vakioista poikkeavilla erotusasteilla.
- Moduulit mikrobeja tuhoavalla UVc-kammiolla.

## Tilauskoodi

**RECUP/EC-BS – 800 – BS – M6+F8**

RECUP/EC-BS: Ilmanvaihtokoneet vastavirtalevylämmönsiirtimellä, automaattisella ohjauksella ja EC-moottoreilla. Asennettavaksi alaslasketun katon sisään

Koko

Vaakasuuntaiset kanavat ja asennus välikattoihin

Suodattimet M6+F8  
Suodattimet F7+F9

## Kokoon perustuvat ominaisuustiedot

	RECUP/ EC-800-BS	RECUP/ EC-1200-BS	RECUP/ EC-1600-BS	RECUP/ EC-2100-BS	RECUP/ EC-2700-BS
Syöttösuodatin (ODA)	M6+F8 / F7+F9	M6+F8 / F7+F9	M6+F8 / F7+F9	M6+F8 / F7+F9	M6+F8 / F7+F9
Poistosuodatin (ETA)	M6	M6	M6	M6	M6
Vapaa jäähdytystoiminto moottorilla varustetun ohituksen avulla	KYLLÄ	KYLLÄ	KYLLÄ	KYLLÄ	KYLLÄ
Paneelin paksuus	25 mm	25 mm	25 mm	25 mm	25 mm
Lauhteen poisto	KYLLÄ	KYLLÄ	KYLLÄ	KYLLÄ	KYLLÄ
Painekytkin integroidun suodattimen tilan säätämiseksi	KYLLÄ	KYLLÄ	KYLLÄ	KYLLÄ	KYLLÄ
Turva- ja huoltokytin	KYLLÄ	KYLLÄ	KYLLÄ	KYLLÄ	KYLLÄ
Integroitu ohjauspaneeli	KYLLÄ	KYLLÄ	KYLLÄ	KYLLÄ	KYLLÄ

## Tekniset ominaisuudet

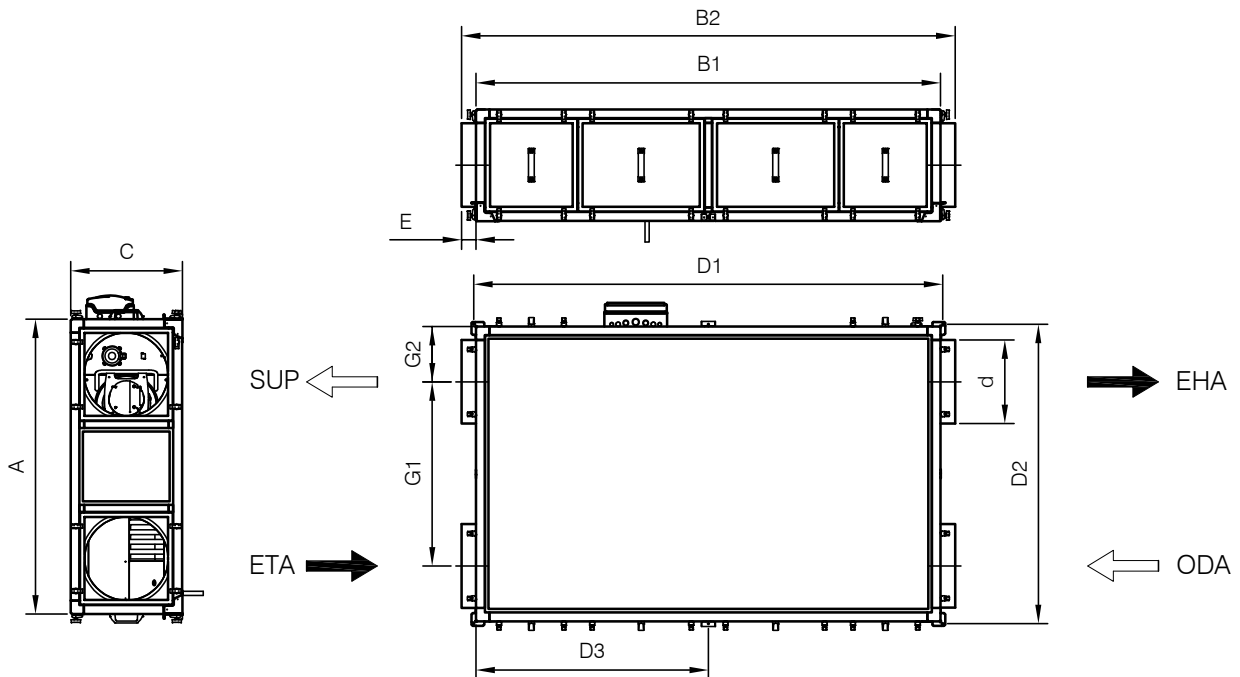
Malli	Nimellinen virtausnopeus (m <sup>3</sup> /h)	Talteenottoyksikön tehokkuus (%)	Käytettävissä oleva paine (Pa)	Nimellisteho (kW)	Nimellisvirtaus (A)	Jännite 50/60 Hz (V)	Heijastuvan äänen taso 5 m:n kohdalla dB (A)	Paino noin (Kg)
RECUP/EC-800-BS	800	86,5	70	0,39	2,91	1/230	45	78
RECUP/EC-1200-BS	1200	86,8	70	0,32	1,16	1/230	34	105
RECUP/EC-1600-BS	1600	86,2	100	0,53	2,11	1/230	40	178
RECUP/EC-2100-BS	2100	88,0	100	0,76	3,14	1/230	43	216
RECUP/EC-2700-BS	2700	86,9	100	1,23	5,17	1/230	50	216



## Erp. (Energy Related Products)

Direktiiviä 2009/125/EY koskevat tiedot voidaan ladata SODECA:n verkkosivulta tai QuickFan-valintaohjelmasta.

## Mitat mm



	A	B1	B2	C	D1	D2	D3	E	G1	G2	d
RECUP/EC-800-BS	684	1644	1766	351	1663	703	832	61	320	182	200
RECUP/EC-1200-BS	1124	1890	2012	450	1909	1143	955	61	695	215	315
RECUP/EC-1600-BS	1250	1970	2092	474	1989	1269	985	61	781	235	355
RECUP/EC-2100-BS	1250	2198	2320	614	2217	1269	1109	61	736	257	400
RECUP/EC-2700-BS	1250	2198	2320	614	2217	1269	1109	61	736	257	400

ODA: Raikas ulkoilma / SUP: Ilman paluu tilaan / EHA: Pakoilman poistuminen / ETA: Ilmanpoisto tiloista

## Lisävarusteet

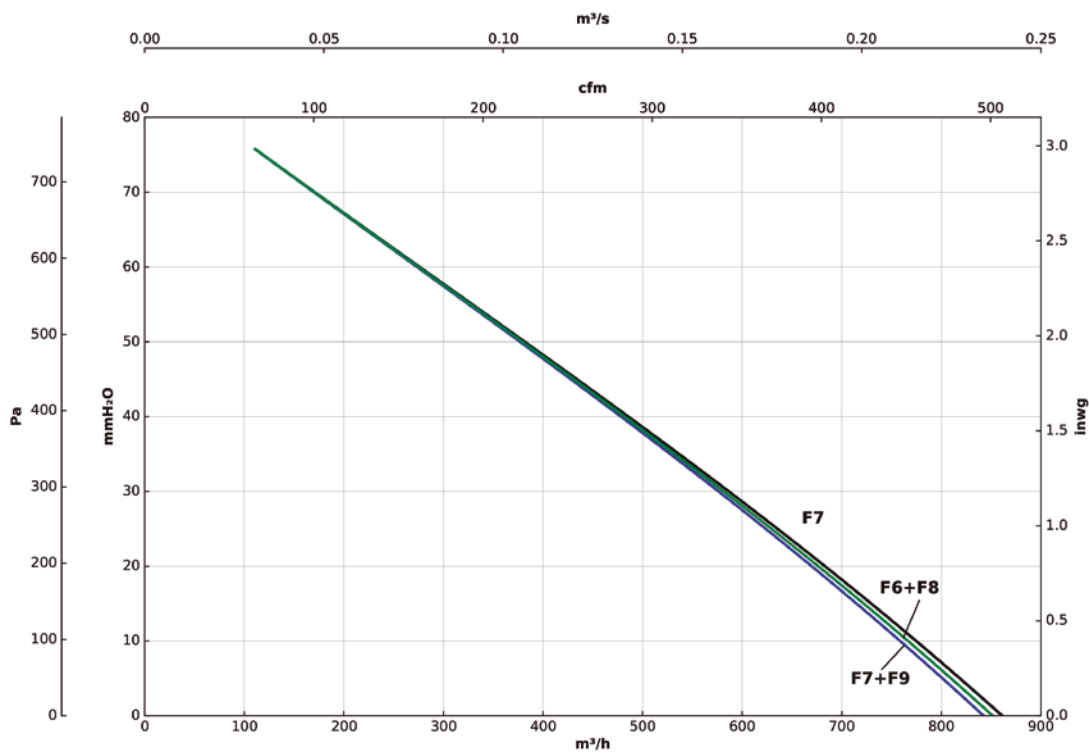


## Ominaiskäyrät

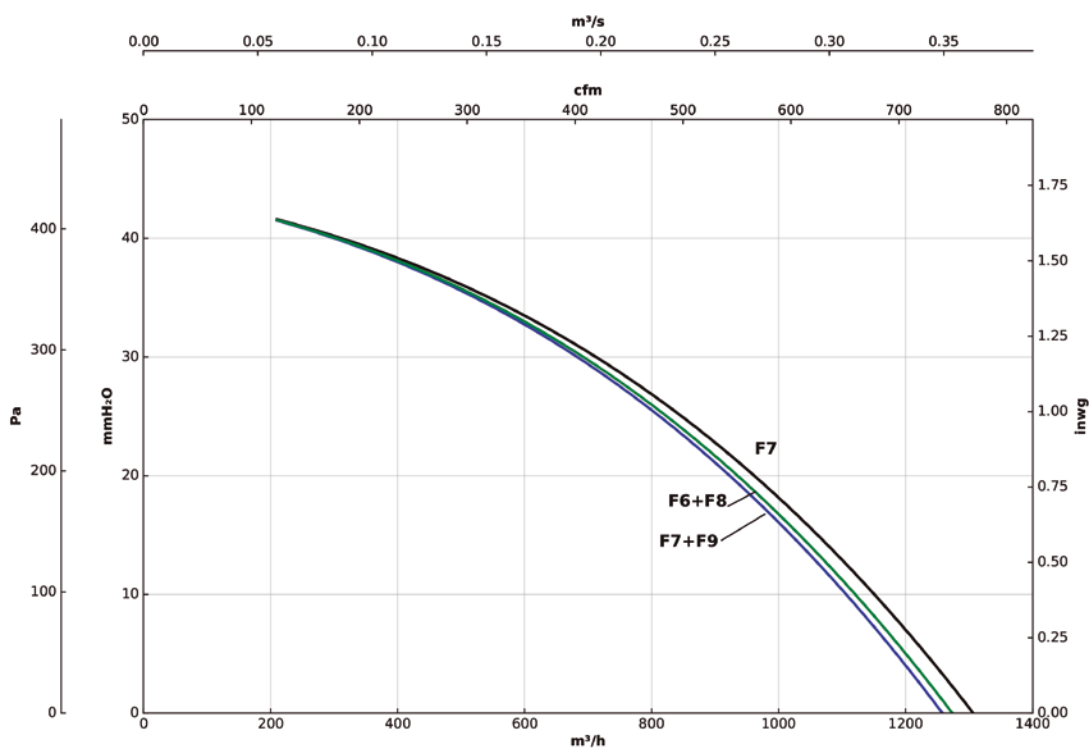
Q= Ilmamäärä m<sup>3</sup>/h, m<sup>3</sup>/s ja cfm

Pe= Staattinen paine mmH<sub>2</sub>O, Pa ja inwg

### RECUP/EC-800-BS



### RECUP/EC-1200-BS

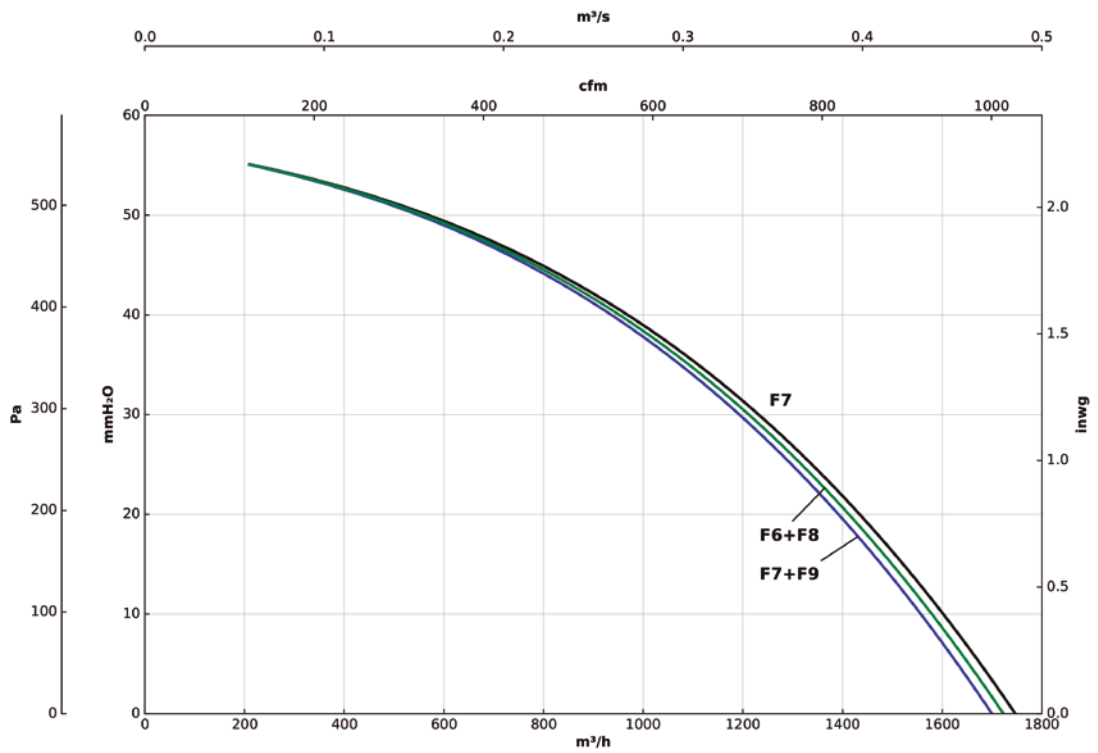


## Ominaiskäyrät

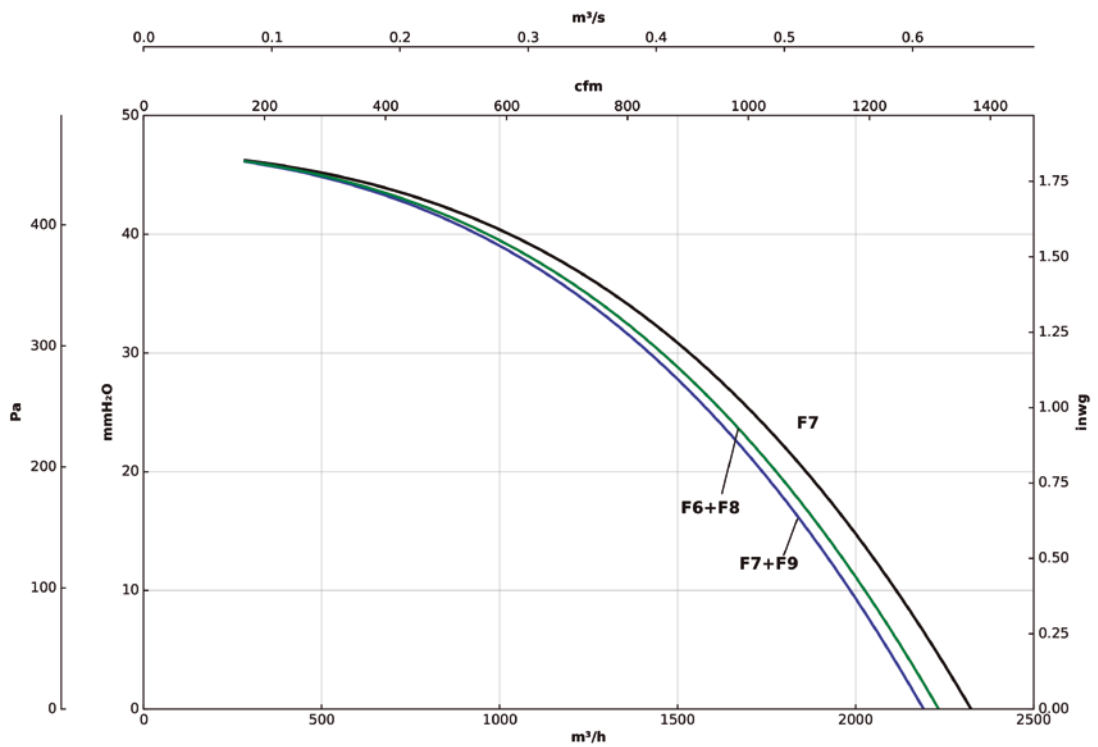
Q= Ilmamäärä m<sup>3</sup>/h, m<sup>3</sup>/s ja cfm

Pe= Staattinen paine mmH<sub>2</sub>O, Pa ja inwg

### RECUP/EC-1600-BS



### RECUP/EC-2100-BS

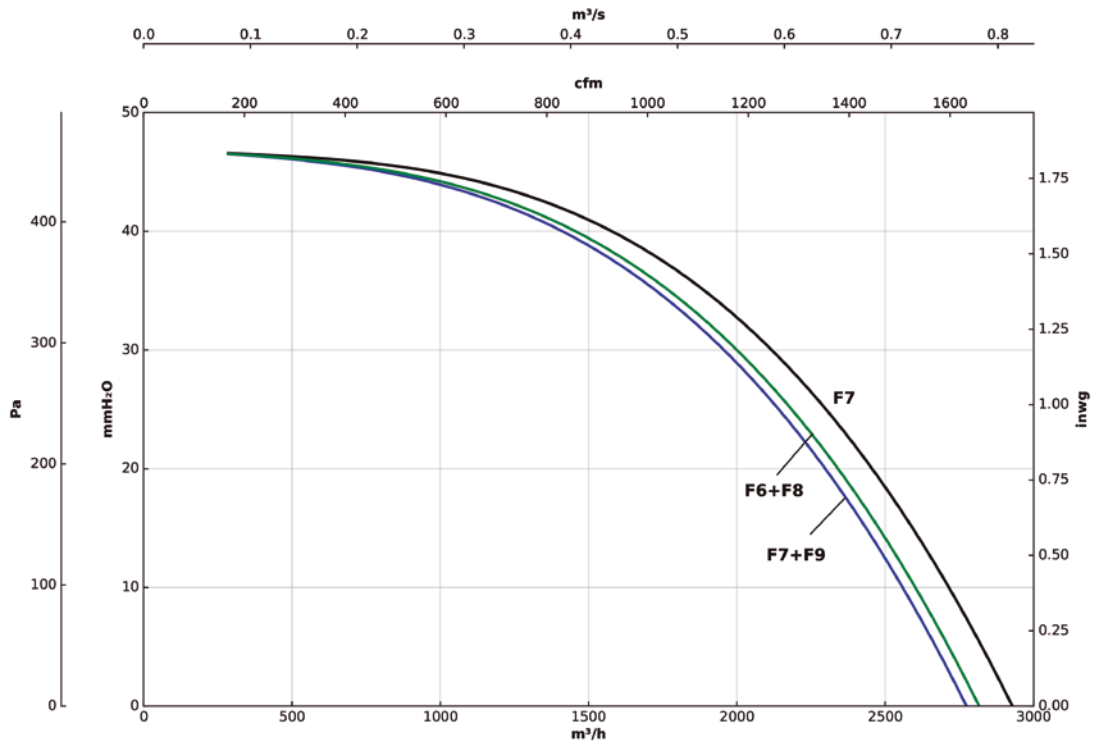


### Ominaiskäyrät

Q= Ilmamäärä m<sup>3</sup>/h, m<sup>3</sup>/s ja cfm

Pe= Staattinen paine mmH<sub>2</sub>O, Pa ja inwg

#### RECUP/EC-2700-BS



### Tehokkuuskäyrät

