

CKDR/EC

Suorakäyttöiset keskipakopuhaltimet huoltoa helpottavalla suurella ovella, 40 mm äänieristyksellä sekä IE5-hyötysuhdeluokan EC-moottorilla



EC TEKNOLOGIA-MOOTTORI integroidulla ohjauselektronikalla



EC CONTROL Toimitetaan valinnaisena lisätarvikkeena

Suorakäyttöiset keskipakopuhaltimet huoltoa helpottavalla suurella ovella, 40 mm äänieristyksellä sekä integroidulla ohjauselektronikalla varustetulla IE5-hyötysuhdeluokan EC-moottorilla.

Puhallin:

- Runko sinkittyä terästä.
- 40 mm äänieristyskerros.
- Teräksinen siipipyörä taaksepäin kaartuvin siivin.
- Oven avausuunta vaihdettavissa saranoiden sijaintia muuttamalla.
- Asennettavissa eri asentoihin.
- Suunniteltu kuljettamaan jatkuvasti maks. 120 °C ilmaa.
- Moottorin sadesuojus (CM) toimitetaan puhaltimen mukana.

Moottori:

- Korkeahyötysuhteinen EC-moottori integroidulla ohjauselektronikalla, säädettävissä 0-10 V tai 4-20 mA -signaalilla.
- IE5-hyötysuhdeluokka, F-eristysluokka ja IP55-suojausluokka.
- Yksivaiheinen 230 V 50/60 Hz.
- Käyttölämpötila: -25 °C...+60 °C.

EC CONTROL: Saatavissa lisävarusteena. Ohjauspaneeli EC-puhaltimille, joissa säätöelektronikka on integroitu moottoriin.

Sisältää seuraavat ominaisuudet:

- CPC: Vakiopainesäätö.
- CFC: Vakioilmavirtasäätö.
- DAY/NIGHT (PÄIVÄ/YÖ): Paineensäätö kahdella vuorokaudenajastan mukaan muuttuvalla asetuksella.
- Ulkoinen anturi: Yhteensopiva lämpötila-, ilmankosteus-, ilmanlaatu- ja CO-anturin kanssa.
- Laitteisto on esiasetettu toimimaan 100 Pa vakiopaineella.

Pintakäsittely:

- Sinkittyä terästä.

Tilaukoodi

CKDR/EC – 280 – 2M – 1 – IE5

CKDR/EC: Suorakäyttöiset keskipakopuhaltimet huoltoa helpottavalla suurella ovella, 40 mm äänieristyksellä sekä IE5-hyötysuhdeluokan EC-moottorilla

Siipipyörän koko

Moottorin napojen määrä
2=2900 rpm 50 Hz
4=1400 rpm 50 Hz

M = yksivaiheinen

Moottoriteho (hv) IE5-moottori

Tekniset ominaisuudet

Malli	Nopeus (rpm)	Nimellisvirta (A) 230V	Moottoriteho (kW)	Maksimil- mamäärä (m³/h)	Äänenpainetaso dB (A)	Keskim. paino (Kg)
CKDR/EC-280-2M-1 IE5	2825	5,9	0,75	2090	71	38
CKDR/EC-315-2M-1,5 IE5	2830	8,7	1,10	3900	72	55
CKDR/EC-355-4M-0.5 IE5	1400	3,4	0,37	2670	60	71
CKDR/EC-400-4M-0.75 IE5	1400	4,8	0,55	3770	56	71
CKDR/EC-450-4M-1 IE5	1410	5,8	0,75	5020	60	77
CKDR/EC-500-4M-1.5 IE5	1455	8,9	1,10	7440	62	106



Erp. (Energy Related Products)

Direktiiviä 2009/125/EY koskevat tiedot voidaan ladata SODECA:n verkkosivulta tai QuickFan-valintaohjelmasta.

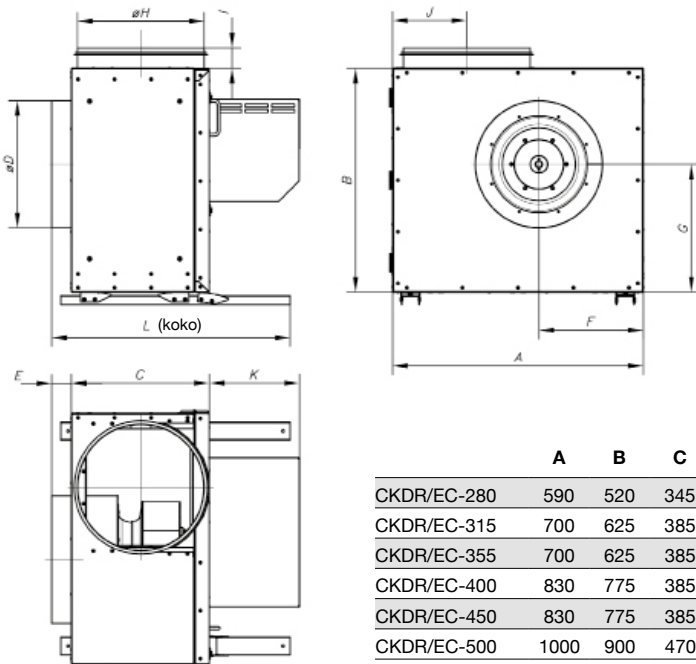
Akustiset ominaisuudet

Annetut arvot on määritelty mittaamalla vapaassa kentässä saavutettu ääniteho dB(A) etäisyydellä, joka vastaa kaksinkertaista puhaltimen kokoa lisätynä siipipyörän halkaisijalla vähimmäisetäisyyden ollessa 1,5 m.

Äänen tehon spektri Lw(A) asteikolla dB(A) / Hz-taajuuskaista

	63	125	250	500	1000	2000	4000	8000		63	125	250	500	1000	2000	4000	8000
CKDR/EC-280-2M-1	53	67	73	74	76	77	73	71	CKDR/EC-400-4M-0.75	41	60	62	63	65	64	58	53
CKDR/EC-315-2M-1.5	50	67	77	77	79	79	74	71	CKDR/EC-450-4M-1	45	66	67	67	68	69	64	58
CKDR/EC-355-4M-0.5	43	62	64	65	68	67	61	55	CKDR/EC-500-4M-1.5	49	68	64	69	74	68	63	60

Mitat mm



	A	B	C	ØD	E	F	G	ØH	I	J	K	L
CKDR/EC-280	590	520	345	315	52	245	290	315	48	192,5	210	612
CKDR/EC-315	700	625	385	355	55	290	356	355	56	207	210	665
CKDR/EC-355	700	625	385	355	55	290	356	355	56	207	188	665
CKDR/EC-400	830	775	385	355	55	354	418	355	56	212	209	660
CKDR/EC-450	830	775	385	355	55	354	418	355	56	212	229	660
CKDR/EC-500	1000	900	470	400	75	420	505	400	75	244	229	865

Lisävarusteet

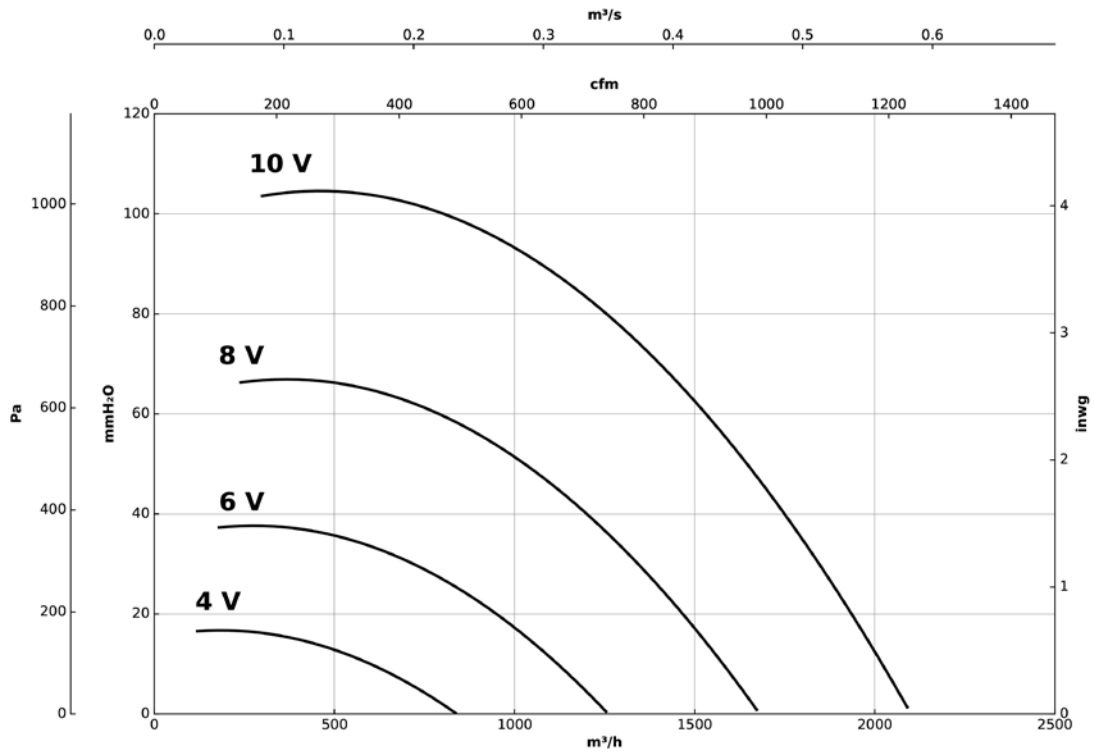


Ominaiskäyrät

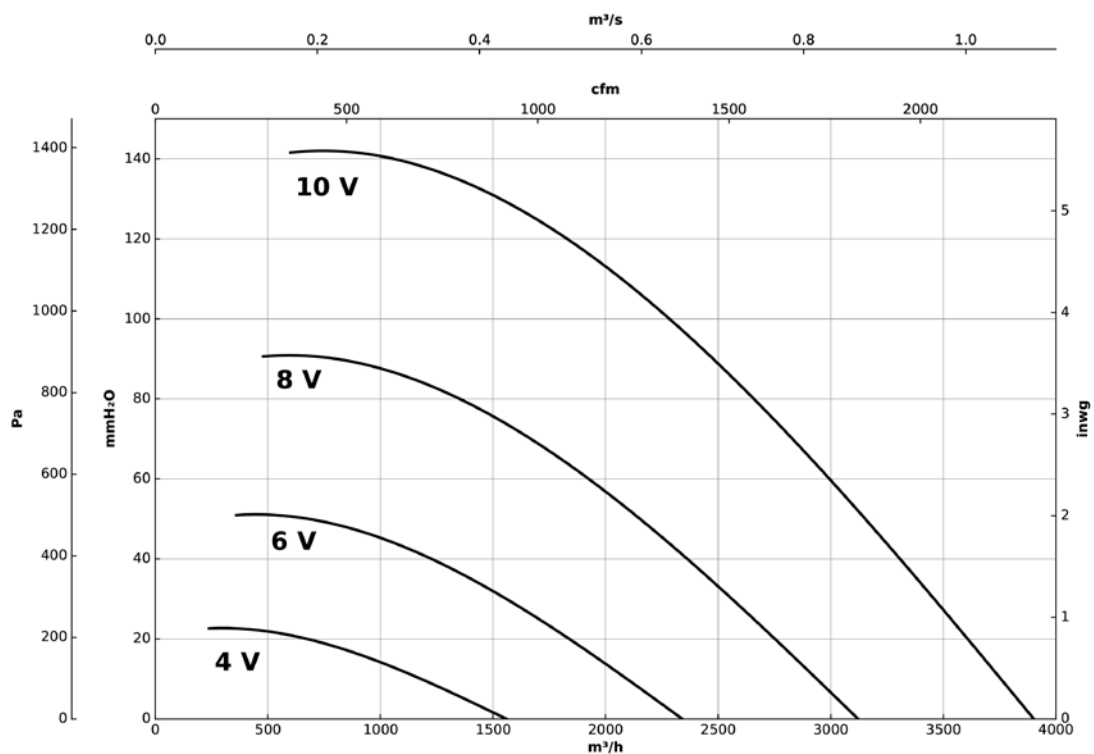
Q= virtausnopeus m³/t, m³/s ja cfm

Pe= staattinen paine mmH₂O, Pa ja inwg

CKDR-280-2M-1 IE5



CKDR-315-2M-1,5 IE5

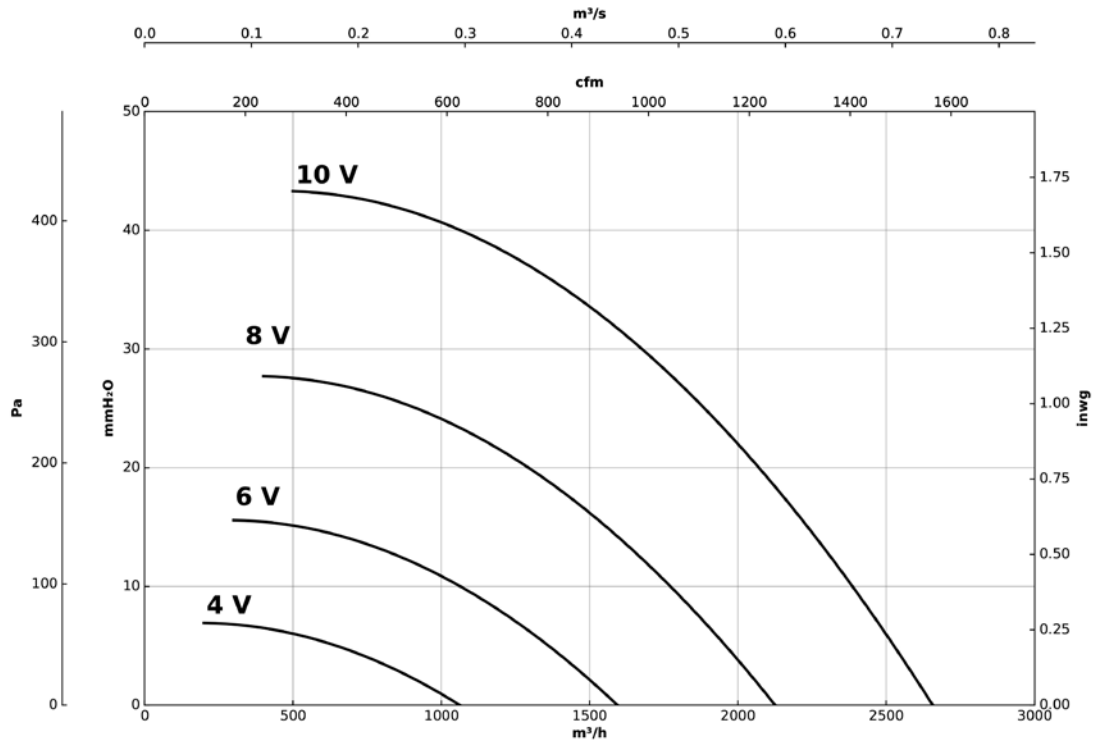


Ominaiskäyrät

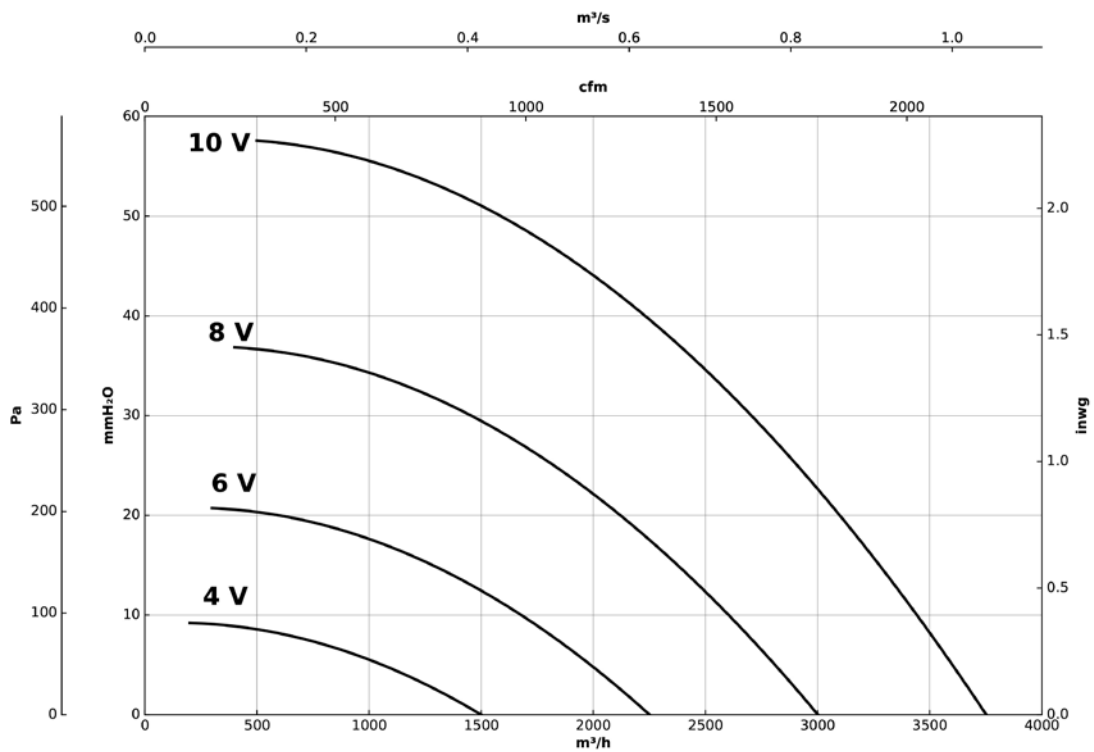
Q= virtausnopeus m³/t, m³/s ja cfm

Pe= staattinen paine mmH₂O, Pa ja inwg

CKDR-355-4M-0.5 IE5



CKDR-400-4M-0.75 IE5

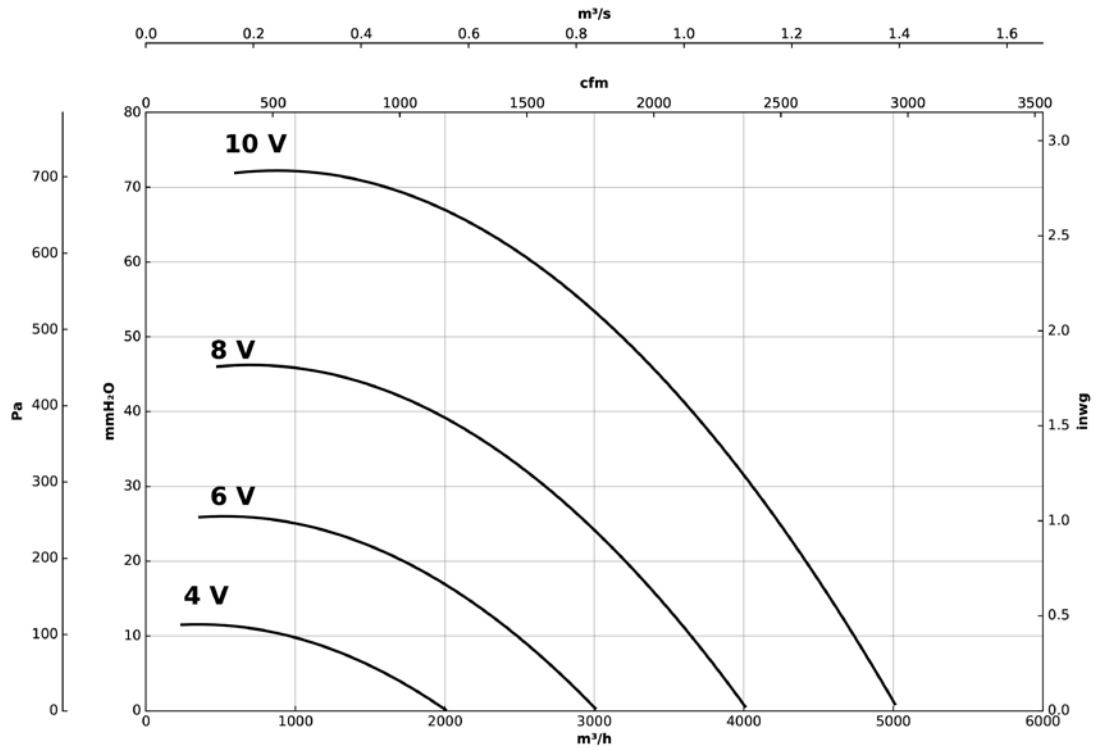


Ominaiskäyrät

Q= virtausnopeus m³/t, m³/s ja cfm

Pe= staattinen paine mmH₂O, Pa ja inwg

CKDR-450-4M-1 IE5



CKDR-500-4M-1.5 IE5

