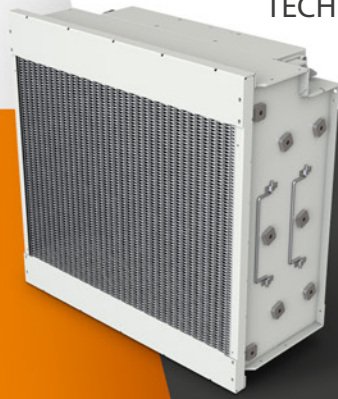


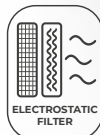


# UPC/EC FE

LÜFTUNGS- UND REINIGUNGSGERÄTE MIT ELEKTROSTATISCHER  
TECHNIK UND AKTIVKOHLEFILTER ZUR REINIGUNG UND DESINFEKTION  
DER LUFT UND VON OBERFLÄCHEN IN LEITUNGEN



- ELEKTROSTATISCHER FILTER MIT INTEGRIERTEM TEMPERATURSENSOR
- MOTOR MIT EC TECHNOLOGY
- AUTOMATISCHE REGELUNG UND STEUERUNG
- AKTIVKOHLEFILTER
- WÄRME- UND SCHALLGEDÄMMT
- LEICHT ZUGÄNGLICH FÜR WARTUNGSZWECKE



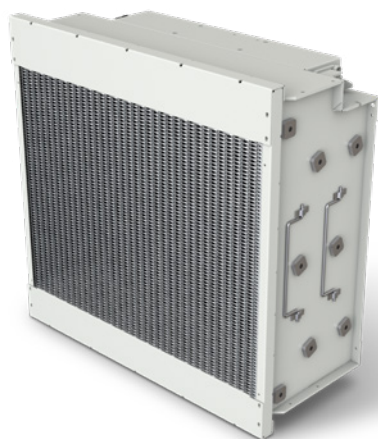
FILTERSTUFEN





## UPC/EC FE

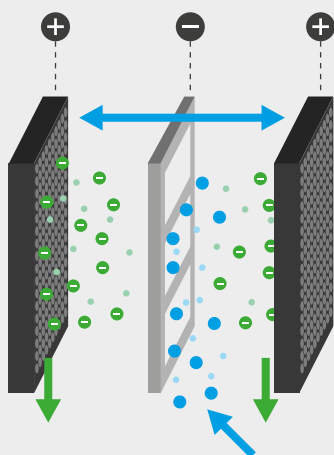
Die Luftreinigungsgeräte UPC/EC FE wurden für die Bewegung, Reinigung, Geruchs-beseitigung und Reinigung der Luft **in Bereichen mit hoher Belegung und hohen Anforderungen an Schalldämmung und Vielseitigkeit entwickelt.**



## ELEKTROSTATISCHE TECHNIK

Die **elektrostatistischen Filter Reihe FE** sind besonders geeignet für die Entfernung von Schadstoffen wie Partikeln, Bakterien, flüchtigen organischen Verbindungen (VOC) usw. Die hohe Leistung dieser Filter zusammen mit der hohen Kapazität der Partikelabscheidung führt dazu, dass diese Geräte mit sehr geringen Druckverlusten arbeiten und daher einen sehr niedrigen Stromverbrauch im Vergleich zu herkömmlichen mechanischen Filtersystemen aufweisen.

### FUNKTIONSWEISE



Die Schadstoffpartikel werden ionisiert und bleiben beim Durchgang durch den Filter an gegensätzlich geladenen Kollektorzellen haften. So werden aus dem Abluftstrom entfernt.

### ANWENDUNGEN

Die Luftreinigung durch Desinfektion mit der Technologie der **elektrostatistischen Filter ist ideal für Umgebungen mit fettigen und ölhaltigen Verunreinigungen oder mit Schwebeteilchen, die normalerweise die mechanischen oder textilen Filter schnell sättigen**, da die elektrostatistischen Filter auswaschbar und leicht zu warten sind.

### EMPFOHLEN FÜR

- Industrieküchen
- Krankenhäuser
- Agrar- und Lebensmittel
- Fabriken (Schwebeteilchen und Rauch bis 20 mg/m<sup>3</sup>)
- Dämpfe aus Schweißprozessen
- Fast-Food-Restaurants
- Chemische und Metallindustrie



### WIRKSAMKEIT GEGEN KEIME UND BAKTERIEN

Wirkt auf alle organischen Schadstoffe mit einem Wirkungsgrad von 98 bis 99,9 %.



### NACHHALTIG

Durch die ordnungsgemäße Entfernung der Schadstoffpartikel, die sich in den Kollektorplatten des Filters ansammeln, werden die Effizienz und die Erhöhung der Nutzungsdauer sowohl des Filters als auch der Anlage gewährleistet.



### ENERGIEEFFIZIENZ

Der elektrostatische Filter hat einen geringen Druckverlust aufgrund des geringen Widerstands für den Luftdurchgang, was zu einem geringeren Energieverbrauch führt. Außerdem ist er sehr effizient bei der Erfassung von Partikeln und Schadstoffen.



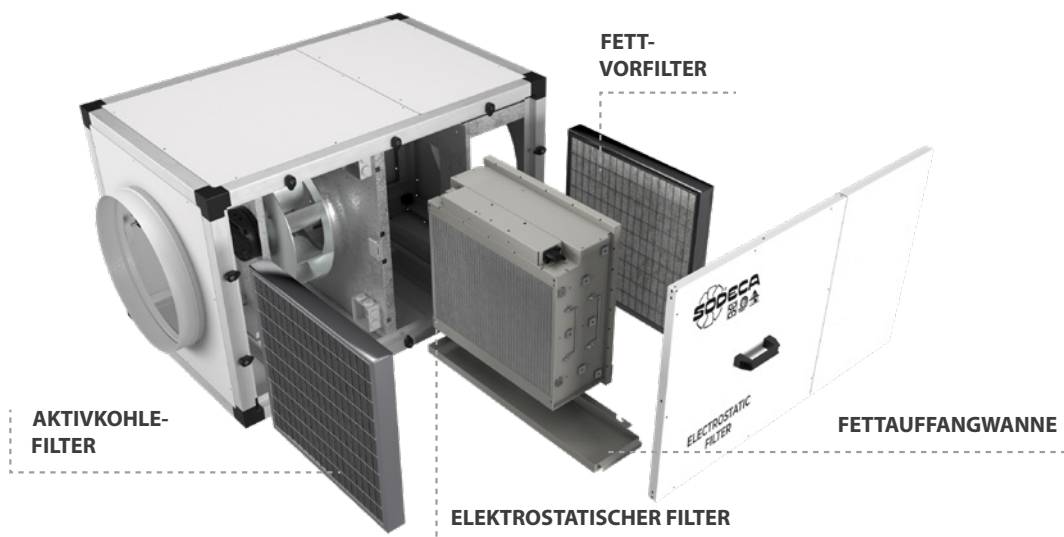
### SCHMIERUNGSFREI

Vorbereitet für Arbeiten unter ungünstigen Bedingungen, bei denen Dämpfe mit einem hohen Gehalt an öligen Verunreinigungen auftreten. Im unteren Teil des Filters wird das während des Filtrationsvorgangs entstandene Kondenswasser mit Hilfe geeigneter Behälter aufgefangen.



### GERINGE WARTUNGSKOSTEN

Die Kosten für den Filteraustausch entfallen. Wenn der Filter gesättigt ist, einfach mit Wasser und Spülmittel auswaschen, um den Schmutz zu entfernen und den Filter zu regenerieren, ohne die Elektronik zu entfernen, da er vollständig wasserdicht ist. Wartungsarbeiten erfolgen in der Regel in sehr langen Abständen.





## ENERGIEEINSPARUNG

Die Ansaugplatte verfügt über Diffusoren zur Vermeidung von Luftverwirbelungen, die zusammen mit einer dynamischen Druckausgleichskammer die Leistung des Geräts erhöhen. **Sowohl der Elektromotor mit EC Technology als auch der integrierte elektrostatische Filter sind Geräte mit hohem Wirkungsgrad**, die entscheidend zur Reduzierung des Stromverbrauchs beitragen.



### GERÄUSCHARM

Sowohl der Motor mit EC Technology als auch das Schallschutzgehäuse mit 25 mm dicken Wänden und hochwertigen Dämmstoffen sorgen bei diesem Gerät für einen niedrigen Schallpegel.



### BESTÄNDIGKEIT

Die Ausführung dieser Geräte MIT vorlackierten Blechen und Aluminiumprofilen bietet eine hohe Beständigkeit gegen Korrosion und den Lauf der Zeit und erhöht so ihre Lebensdauer.



### ELEKTROSTATISCHER FILTER

Integrierter hocheffizienter elektrostatischer Filter. Er wurde entwickelt, um die Raumluftqualität zu verbessern, und verfügt über eine Technologie, die fettartige Partikel aus der Umgebung zurückhält.



### WASCHBARE FILTER

Sowohl der Vorfilter als auch der elektrostatische Filter sind waschbar und können bei minimalem Wartungsaufwand ständig wiederverwendet werden.



### BESEITIGUNG VON GERÜCHEN

Durch einen Aktivkohlefilter.



### EINFACHE INSTALLATION UND WARTUNG

Über die Inspektionsklappe besteht schneller Zugriff auf das Geräteinnere zur Reinigung und den Austausch der Filter, sofern erforderlich.



### AUTOMATISCHES STEUERUNGSSYSTEM

Ermöglicht die Programmierung des Geräts, das Ein- und Ausschalten, die Durchflussregelung.



# UPC/EC FE



**Luftreinigungsgeräte mit hocheffizienten elektrostatischen Filtern. Für Anwendungen mit fettigen Partikeln**



Lüftungs- und Reinigungsgeräte mit hocheffizientem elektrostatischen Filter und Aktivkohlefilter, die speziell für die Reinigung und Säuberung der Raumluft an Orten mit hohem Gehalt an fettigen oder schwebenden Partikeln entwickelt wurden.

**Eigenschaften:**

- Rahmen aus 40-mm-Aluminiumprofilen.
- Kontrolle und Alarm bei verschmutzten Filtern.
- Deckel mit einem hochwertigen schallgedämmten Gehäuse mit 25 mm Dämmung, aus vorlackiertem Blech.
- Überdruckturbine.
- Waschbarer Vorfilter.
- Hocheffizientes elektrostatisches Filtergerät (95 % ePM<sub>1</sub>) mit integriertem Temperatursensor.
- Zusätzliche Aktivkohlefilter-Stufe.
- Inspektionsdeckel für Wartung und Filterwechsel.
- Fettaufangwanne.

**Motor:**

- Hocheffiziente EC Technology-Außenläufermotoren, signalgesteuert 0-10 V.
- Einphasenmotor 200-240 V, 50/60 Hz und Drehstrommotor 380-480 V, 50/60 Hz.
- Max. Temperatur der beförderten Luft: -25 °C +50 °C.

**Ausführung:**

- Struktur aus Aluminiumprofilen und vorlackiertem Blech mit 25-mm-Paneeelen zur Wärme- und Schalldämmung.

**Auf Anfrage:**

- Partikelsensor für automatische Steuerung EARU 2,5+VOC oder SI-CO2+VOC.
- Negativ-Ionen-Ionisator.

**Bestellnummer**

**UPC/EC FE 400**

UPC/EC FE: Luftreinigungsgeräte mit elektrostatischen Hochleistungsfiltren. Für Anwendungen mit Fettpartikeln

Turbinendurchmesser in mm

**Filtereigenschaften**

**ELEKTROSTATISCHER FILTER**

	ePM <sub>1</sub>			
	95 %	90 %	80 %	70 %
Filtrationsklasse nach EN 779	-	-	F9	F8 F7
Luftgeschwindigkeit (m/s)	1	2	2,5	3 4
Luftdurchsatzleistung (%)	40	50	65	75 100
Druckverlust (Pa)	10	17	24	37 64

**AKTIVKOHLEFILTER**

	ISO 16890					
	EN 779	EN 1822	ISO ePM <sub>1</sub>	ISO ePM <sub>2,5</sub>	ISO ePM <sub>10</sub>	ISO COARSE
FCA	90 %	-	-	-	-	60 %

**Technische Daten**

Modell	Empfohlene Arbeitsfläche (m <sup>2</sup> )*		Drehzahl (U/min)	Leistung (W)	Spannungsversorgung	Schalldruckpegel bei 50 % Höchstdrehzahl** (dB(A))	Maximaler Luftvolumenstrom (m <sup>3</sup> /h)		Gewicht (ca.) (kg)
	Fettpartikel	Trockenpartikel					Fettpartikel	Trockenpartikel	
UPC/EC FE-310	65	85	1920	175	200-240 V, 50/60 Hz, 1 Ph	47	525	700	60
UPC/EC FE-400	195	245	1550	460	200-240 V, 50/60 Hz, 1 Ph	47	1575	2000	111
UPC/EC FE-500	315	385	1250	1150	380-480 V, 50/60 Hz, 3 Ph	51	2550	3120	184

\* Empfohlene Fläche mit 3 Meter hohen Räumlichkeiten.

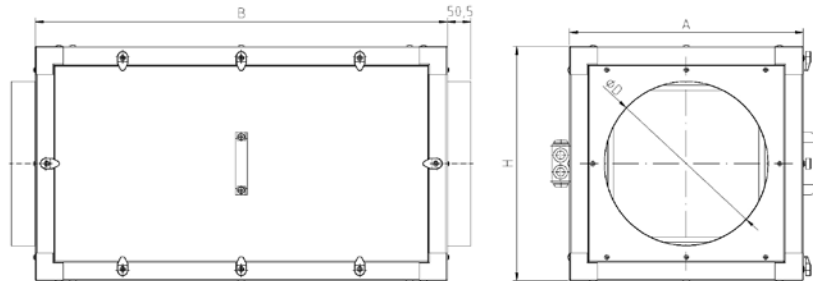
\*\* Schalldruckpegel in dB(A) in 3 m Entfernung.



## Erp. (Energy Related Products)

Informationen über die Richtlinie 2009/125/EG können auf der SODECA-Website oder den QuickFan-Selector heruntergeladen werden

### Abmessungen mm

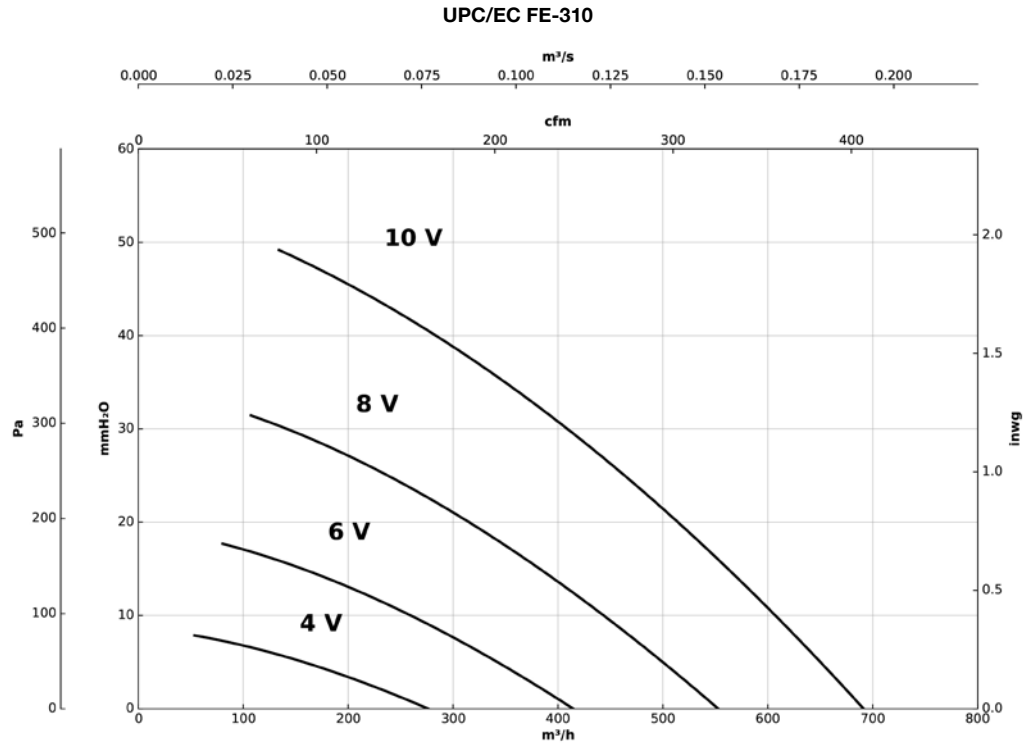


Modell	A	B	H	øD
UPC/EC FE-310	500	880	500	350
UPC/EC FE-400	700	1080	700	450
UPC/EC FE-500	900	1280	900	500

### Kennlinien

Q = Volumenstrom in m<sup>3</sup>/h, m<sup>3</sup>/s und CFM.

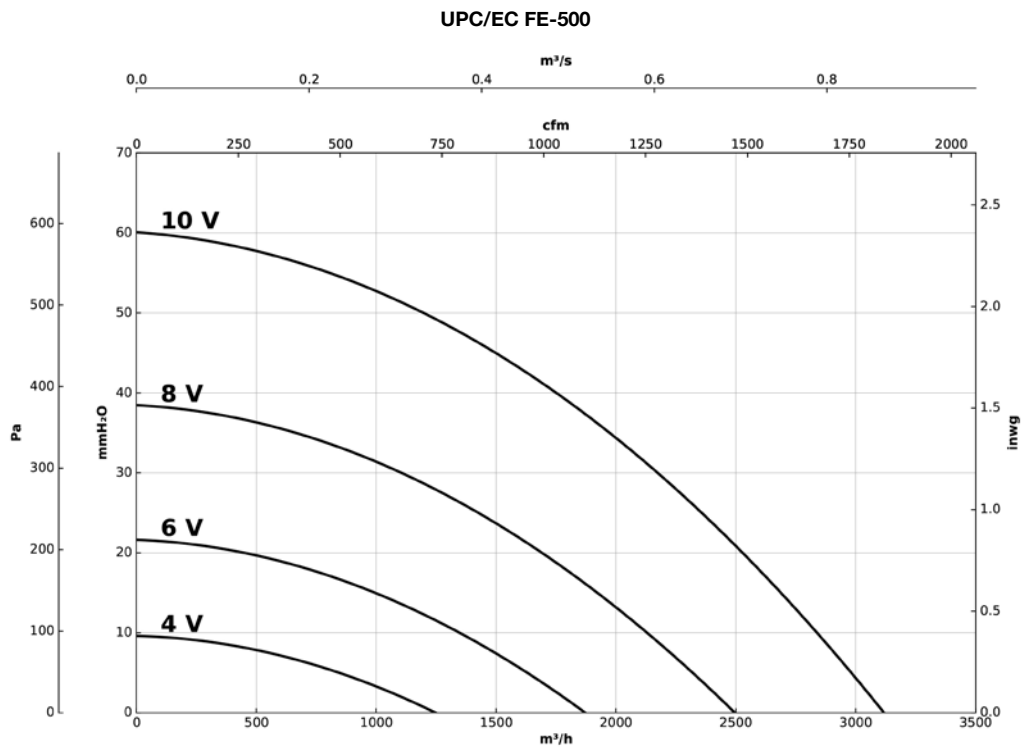
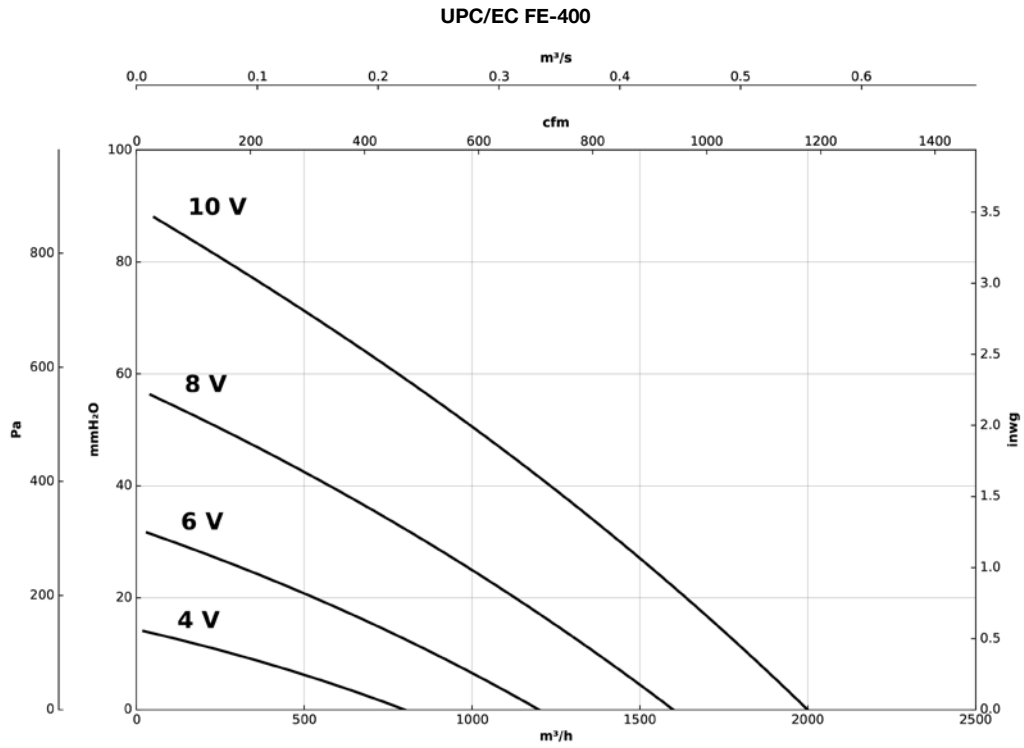
Pe = statischer Druck mmH<sub>2</sub>O, Pa und inwg.



## Kennlinien

Q = Volumenstrom in m<sup>3</sup>/h, m<sup>3</sup>/s und CFM.

Pe = statischer Druck mmH<sub>2</sub>O, Pa und inwg.



## Zubehör



MF



MCA



MFE



MPCO

**HEADQUARTERS****Sodeca, S.L.U.**

Pol. Ind. La Barricona  
Carrer del Metall, 2  
E-17500 Ripoll  
Girona, SPAIN  
Tel. +34 93 852 91 11  
Fax +34 93 852 90 42  
General sales: comercial@sodeca.com  
Export sales: ventilation@sodeca.com

**PRODUCTION PLANT****Sodeca, S.L.U.**

Ctra. de Berga, km 0,7  
E-08580 Sant Quirze de Besora  
Barcelona, SPAIN  
Tel. +34 93 852 91 11  
Fax +34 93 852 90 42  
General sales: comercial@sodeca.com  
Export sales: ventilation@sodeca.com

**EUROPE****FINLAND****Sodeca Finland, Oy**

HUITTINEN  
Sales and Warehouse  
Mr. Kai Yli-Sipilä  
Metsälinnankatu 26  
FI-32700 Huittinen  
Tel. + 358 400 320 125  
orders.finland@sodeca.com

HELSINKI  
Smoke Control Solutions  
Mr. Antti Kontkanen  
Vilppulantie 9C  
FI-00700 Helsinki  
Tel. +358 400 237 434  
akontkanen@sodeca.com

HYVINKÄÄ  
Industrial Applications  
Mr. Jaakko Tomperi  
Niinistökatu 12  
FI-05800 Hyvinkää  
Tel. +358 451 651 333  
jtomperi@sodeca.com

**ITALIA****Marelli Ventilazione, S.R.L.**

Viale del Lavoro, 28  
37036 San Martino B.A.  
(VR), ITALY  
Tel. +39 045 87 80 140  
vendite@sodeca.com

**PORTUGAL****Sodeca Portugal, Unip. Lda.**

PORTO  
Rua Veloso Salgado  
1120/1138  
4450-801 Leça de Palmeira  
Tel. +351 229 991 100  
geral@sodeca.pt

LISBOA  
Pq. Emp. da Granja Pav. 29  
2625-607 Vialonga  
Tel. +351 219 748 491  
geral@sodeca.pt

ALGARVE  
Rua da Alegria, 33  
8200-569 Ferreiras  
Tel. +351 289 092 586  
geral@sodeca.pt

**UNITED KINGDOM****Sodeca Fans UK, Ltd.**

Mr. Mark Newcombe  
Tamworth Enterprise Centre  
Philip Dix House, Corporation  
Street, Tamworth, B79 7DN  
UNITED KINGDOM  
Tel. +44 (0) 1827 216 109  
sales@sodeca.co.uk

**AMERICA****CHILE****Sodeca Ventiladores, SpA.**

Sra. Sofia Ormazábal  
Santa Bernardita 12.005  
(Esquina con Puerta Sur)  
Bodegas 24 a 26,  
San Bernardo, Santiago, CHILE  
Tel. +56 22 840 5582  
ventas.chile@sodeca.com

**COLOMBIA****Sodeca Latam, S.A.S.**

Sra. Luisa Stella Prieto  
Calle7 No. 13 A-44  
Manzana 4 Lote1, Montana  
Mosquera, Cundinamarca  
Bogotá, COLOMBIA  
Tel. +57 1 756 4213  
ventascolombia@sodeca.co

**PERU****Sodeca Perú, S.A.C.**

Sr. Jose Luis Jiménez  
C/ Mariscal Jose Luis de  
Orbegoso 331. Urb. El pino.  
15022, San Luis. Lima, PERÚ  
Tel. +51 1 326 24 24  
Cel. +51 994671594  
comercial@sodeca.pe

**RUSSIA****RUSSIA****Sodeca, L.L.C.**

Mr. Stanislav Alifanov  
Severnoye Shosse, 10 room 201  
Business Park Plaza Ramstars  
140105 Ramenskoye,  
Moscow region, RUSSIA  
Tel. +7 495 955 90 50  
alifanov@sodeca.com



[www.sodeca.com](http://www.sodeca.com)

