

BOXSMART KIT BOXSMART

- ANSCHLUSS AN BMS-SYSTEM ÜBER MODBUS RTU.
- INTERNER SPEICHER ZUR ÜBERPRÜFUNG DES LETZTEN STATUS IM FALLE EINES STROMAUSFALLS.
- BESTÄTIGUNGSSIGNALE FÜR BETRIEB UND AUSFALL ZUR KOMMUNIKATION MIT DEM BRANDMELDESYSTEM.
- SOBALD DAS SYSTEM DURCH EINEN BRANDALARM AKTIVIERT WIRD, BLEIBT ES AKTIV, AUCH WENN DAS AKTIVIERUNGSSIGNAL UNTERBROCHEN WIRD.
- ROBUSTE KÄSTEN MIT METALLGEHÄUSE GEGEN VANDALISMUS.
- CM-SMART: EXTERNE SCHALTТАFEL FÜR FEUERWEHRLEUTE.



DRUCKBELÜFTUNGSANLAGEN
FÜR TREPPENHÄUSER, VORRÄUME
UND FLUCHTWEGE



BOXSMART UND KIT BOXSMART

Die Druckbelüftungsanlage für Treppenhäuser oder Fluchtwege ermöglicht die automatische Steuerung der Luftmenge und die Aufrechterhaltung eines Differenzdrucks von 50 Pa in einer einzigen Stufe gemäß EN 12101-6.

Die globale Kalibrierung der Geräte, aus denen sich BOXSMART zusammensetzt, garantiert die korrekte Funktion der Regelung des Systems und gewährleistet die Regelung, die Präzision im Brandfall sowie die schnelle und stabile Funktion des Systems.



Das Gerät wird betriebsbereit geliefert, um den Überdruck der Leiter zu kontrollieren. Es müssen lediglich die Spannungsversorgung, der Ventilator und das Brandsignal angeschlossen werden.

Um die Installation zu erleichtern, wird das KIT BOXSMART mit dem entsprechenden Ventilator betriebsbereit geliefert.



Optionen gemäß den Projektanforderungen

Es gibt verschiedene Ausführungen, damit sich das Gerät perfekt an die jeweiligen Projektanforderungen anpasst:

BOXSMART EC

Für den Betrieb von hocheffizienten Systemen mit EC-Motoren mit integrierter Elektronik ausgelegtes Gerät.

BOXSMART

Ideales Gerät für Überdruckanwendungen für Treppenhäuser und Fluchtwege.

BOXSMART II

Gerät für den Betrieb von Systemen, in denen einen Reserveventilator erforderlich ist, mit automatischer Umschaltung bei Ausfall des Hauptventilators.

BOXSMART FLAP

Gerät für den Betrieb von Systemen, in denen ein Ventilator mit automatischer Klappe erforderlich ist, um die Effizienz des Gebäudes zu verbessern. Das Gerät kontrolliert das Öffnen und Schließen der Klappe.

Zubehör

CM –SMART

Externe Schalttafel für Feuerwehrleute

CM-SMART zeigt den Status des Systems an und gibt den Feuerwehrleuten die Möglichkeit, das System über den Wahlschalter manuell zu aktivieren oder zu stoppen.

Es wird empfohlen, diesen Kasten am Haupteingang des durch das Gerät geschützten Bereichs zu installieren.



SI-CALENDAR

Zeitplaner mit Kalender zur Verwaltung der Aktivierung der Systeme für die tägliche Belüftung

Ermöglicht die Programmierung der Uhrzeiten zur Systemaktivierung für jeden Wochentag. Kompatibel mit allen BOXSMART-Modellen. Die Aktivierung für die tägliche Belüftung hat im Falle einer Brandauslösung keine Priorität. Einschließlich NFC-Technologie, um die Programmierung von einem SMARTPHONE aus durchzuführen.



Haupt-Merkmale von BOXSMART

Anschluss an BMS-System über **Modbus RTU**.

Interner Speicher zur Überprüfung des letzten Status im Falle eines Stromausfalls.

Sobald das System durch einen Brandalarm aktiviert wird, bleibt es **aktiv**, auch wenn das Aktivierungssignal unterbrochen wird.

Automatische Rücksetzung im Fehlerfall.

Robuste Kästen mit **Metallgehäuse** gegen Vandalismus und Schutzart IP66.

Protokoll für sicheren Betrieb bei einer Störung des Druckfühlers.



TEST-Wahlschalter zur Überprüfung des korrekten Betriebs während der Instandhaltung.

LED-Anzeigen für Betrieb, Alarm und Aktivierung im Brandfall.

CM-SMART externe Schalttafel für Feuerwehrleute.

Kompatibel mit den Feuerwehrschafttafeln.

Bestätigungssignale für Betrieb und Ausfall zur Kommunikation mit dem Brandmeldesystem.

Ausschließlich der Feuerwehr vorbehaltener **Wahlschalter** 0-auto-manual.

Frequenzumrichter programmiert auf 50 Pa, Differenzdruckfühler und Leistungsschutzschalter, alles perfekt kalibriert, für AC/EC-Motoren geeignet.

KIT BOXSMART



Die Druckbelüftungsanlage für Treppenhäuser oder Fluchtwege ermöglicht die automatische Steuerung der Luftmenge und die Aufrechterhaltung eines Differenzdrucks von 50 Pa in einer einzigen Stufe gemäß EN 12101-6.



Der ordnungsgemäße Betrieb der Druckbelüftungsanlagen ist nicht nur von der Konstruktion derselben, sondern auch von der ordnungsgemäßen Regelung abhängig. Aus diesem Grund ist der Einsatz hoch präziser, kalibrierter Stellantriebe erforderlich, die im Brandfall beide Situationen rasch und stabil bewältigen können.

KIT BOXSMART EC

Überdruck-Kit für Treppenhäuser bestehend aus einer Schalttafel (BOXSMART EC) und einem hocheffizienten Förderaggregat mit EC TECHNOLOGY-Motoren (CJK/EC).

KIT BOXSMART

Überdruck-Kit für Treppenhäuser bestehend aus einer Schalttafel (BOXSMART) und einem Förderaggregat (CJHCH oder CJBD) zur Druckbelüftung von Treppenhäusern und Fluchtwegen.

KIT BOXSMART II

Überdruck-Kit mit Reserveventilator bestehend aus einer Schalttafel (BOXSMART II) mit automatischer Umschaltvorrichtung zur Aufrechterhaltung des Überdrucks bei Ausfall des Hauptventilators.

KIT BOXSMART FLAP

Überdruck-Kit mit Klappen-Abzugsventilator bestehend aus einer Schalttafel (BOXSMART FLAP) mit Steuerungsvorrichtung für Ventilatoren mit Klappen (WALL oder HATCH).



- Einfache Installation
- Kompakte, unabhängige Lösung
- Vorbeugende Wartung
- Einfache Inbetriebnahme
- Sichere und funktionale Anlage



CM-SMART Externe Schalttafel für Feuerwehrleute

CM-SMART zeigt den Status des Systems an und gibt den Feuerwehrleuten die Möglichkeit, das System über den Wahlschalter manuell zu aktivieren oder zu stoppen. Es wird empfohlen, diesen Kasten am Haupteingang des durch die Druckbelüftungsanlage geschützten Bereichs zu installieren.

Dieses Gerät ist nicht im KIT BOXSMART enthalten.

Die Modelle BOXSMART und BOXSMART II sind mit CM-SMART kompatibel.

Die Modelle BOXSMART FLAP sind mit CM-SMART FLAP kompatibel.

Bestellnummer

KIT BOXSMART	—	7100	—	230
↓		↓		↓
KIT BOXSMART EC: Überdruck-Bausatz für EC-Motorsteuerung mit integrierter Elektronik		Maximaler Luftvolumenstrom (m ³ /h)		230: Einphasige Eingangsspannung 200-240 V, 50/60 Hz
KIT BOXSMART: Überdruck-Bausatz				380: Drehstrom Eingangsspannung 380-480 V, 50/60 Hz
KIT BOXSMART II: Überdruck-Bausatz mit Reserveventilator				
KIT BOXSMART FLAP: Überdruck-Bausatz mit Klappen-Abzugsventilator				

Technische Daten

Modell	Leistung (kW)	Spannungsversorgung (V/Hz)	Ausgang (V)	Maximaler Luftvolumenstrom (m³/h)	Förderaggregat
KIT BOXSMART-1900 - 230 - EC	0,20	200-240 V, 50/60 Hz	230 V, 50/60 Hz	1920	CJK/EC-310
KIT BOXSMART-3600 - 230 - EC	0,50	200-240 V, 50/60 Hz	230 V, 50/60 Hz	3642	CJK/EC-400
KIT BOXSMART-6500 - 400 - EC	1,10	380-480 V, 50/60 Hz	400 V, 50/60 Hz	6577	CJK/EC-500
KIT BOXSMART-2880 - 230	0,37	200-240 V, 50/60 Hz	230 V, 50/60 Hz	2880	CJBD-2828-4M 1/2
KIT BOXSMART-7100 - 230	0,37	200-240 V, 50/60 Hz	230 V, 50/60 Hz	7100	CJHCH-45-4T-0.5 IE3
KIT BOXSMART-7800 - 230	1,10	200-240 V, 50/60 Hz	230 V, 50/60 Hz	7800	CJBD-3333-6T 1 1/2
KIT BOXSMART-12900 - 230	0,75	200-240 V, 50/60 Hz	230 V, 50/60 Hz	12900	CJHCH-56-4T-1 IE3
KIT BOXSMART-17000 - 230	1,10	200-240 V, 50/60 Hz	230 V, 50/60 Hz	17000	CJHCH-63-4T-1.5 IE3
KIT BOXSMART-7800 - 400	1,10	380-480 V, 50/60 Hz	400 V, 50/60 Hz	7800	CJBD-3333-6T-1.5 IE3
KIT BOXSMART-12900 - 400	0,75	380-480 V, 50/60 Hz	400 V, 50/60 Hz	12900	CJHCH-56-4T-1 IE3
KIT BOXSMART-17000 - 400	1,10	380-480 V, 50/60 Hz	400 V, 50/60 Hz	17000	CJHCH-63-4T-1.5 IE3
KIT BOXSMART-21100 - 400	1,50	380-480 V, 50/60 Hz	400 V, 50/60 Hz	22100	CJHCH-71-4T-2 IE3
KIT BOXSMART FLAP-21100 - 400	1,50	380-480 V, 50/60 Hz	400 V, 50/60 Hz	21100	WALL/DUCT-71-4T IE3
KIT BOXSMART FLAP-25400 - 400	3,00	380-480 V, 50/60 Hz	400 V, 50/60 Hz	25400	HCT/HATCH-63-4T-4 IE3
KIT BOXSMART FLAP-41850 - 400	4,00	380-480 V, 50/60 Hz	400 V, 50/60 Hz	41850	WALL/DUCT-90-4T-5.5 IE3
KIT BOXSMART FLAP-52500 - 400	5,50	380-480 V, 50/60 Hz	400 V, 50/60 Hz	52500	HCT/HATCH-100-4T-7.5 IE3

*Bei einem Betrieb des Geräts im unteren Bereich der Spannungsversorgung reduziert sich die Ausgangsleistung um 20 %. Die gleichen Modelle sind, mit Ausnahme der FLAP-Modelle, mit dem KIT BOXSMART II für den Reserveventilator lieferbar (ein zweites Förderaggregat entsprechend dem KIT BOXSMART wird hinzugefügt).

SCHALTТАFEL BOXSMART



Die BOXSMART-Schalttafel umfasst:

- Frequenzumrichter programmiert auf 50 Pa und hochpräziser Differenzdruckfühler.
- Externer Schalttafel-Anschluss zur ausschließlichen Verwendung durch Feuerwehrleute.
- Leitungsschutzschalter.
- Zustandsleuchtanzeige: Betriebsbereit, Alarm, Aktivierung wegen Brand und Betrieb.
- Integrierte Schalttafel mit TEST-Wahlschalter für die Instandhaltung und exklusivem Wahlschalter 0-AUTO-MANUAL für Feuerwehrleute.
- Protokoll für den sicheren Betrieb bei Ausfall des Differenzdruckfühlers und automatisches Rücksetzen des Systems im Fehlerfall.
- Anschluss von Statussignalen über potentialfreie Kontakte (FEHLER, START und BRANDAKTIVIERUNG) und Anschluss an BMS-Systeme über Modbus RTU zur Geräteüberwachung.
- Speicherung des letzten Aktivierungsstatus für mehr Sicherheit, der über den RESET-Schalter an der Schalttafel zurückgesetzt werden kann.
- Externer Anschluss für den täglichen Belüftungseinsatz durch das Zubehör SI-CALENDAR.
- Metallgehäuse mit Schutzart IP66 und Serviceschlüsselschloss.
- Aktiviert für die Verwaltung von Asynchron-, IPM- oder RM-Motoren.
- Einsatzbereit zur Steuerung des Anlagendrucks.
- Es ist nur die Spannungsversorgung, der Druckventilator und das Brandsignal anzuschließen.
- Verschiedene Spannungsversorgungsbereiche und Leistung nach Bedarf.

Bestellnummer

BOXSMART	–	1.1	–	230	–	M
↓		↓		↓		↓
BOXSMART EC: Schalttafel für einen Ventilator mit EC-Motor BOXSMART: Schalttafel für einen Ventilator BOXSMART II: Schalttafel mit Reserveventilator BOXSMART FLAP: Schalttafel mit Klappen-Abzugsventilator		Leistung (kW)		Eingangsspannung		M: Einphasige Eingangsspannung T: Drehstrom-Eingangsspannung

Technische Daten und Abmessungen

BOXSMART EC und BOXSMART

Modell	Leistung (kW)	Spannungsversorgung (V/Hz)	Ausgang (V)	Max. zulässiger Ausgangsstrom (m ³ /h)	Baugröße	Abmessungen (L x B x T)	Gewicht (kg)
BOXSMART EC-0.5-230V 50/60Hz-M-M	0,50	200-240 V, 50/60 Hz	230 V, 50/60 Hz	1,5	1	300x400x200	10
BOXSMART EC-1.1-400V 50/60Hz-T-T	1,10	380-480 V, 50/60 Hz	400 V, 50/60 Hz	2,0	1	300x400x200	10
BOXSMART-0.37-230V 50/60Hz-M-T	0,37	200-240 V, 50/60 Hz	230 V, 50/60 Hz	2,3	1	300x400x200	11
BOXSMART-0.75-230V 50/60Hz-M-T	0,75	200-240 V, 50/60 Hz	230 V, 50/60 Hz	4,3	1	300x400x200	11
BOXSMART-1.5-230V 50/60Hz-M-T	1,50	200-240 V, 50/60 Hz	230 V, 50/60 Hz	7,0	1	300x400x200	11
BOXSMART-0.75-400V 50/60Hz-T-T	0,75	380-480 V, 50/60 Hz	400 V, 50/60 Hz	2,2	1	300x400x200	11
BOXSMART-1.5-400V 50/60Hz-T-T	1,50	380-480 V, 50/60 Hz	400 V, 50/60 Hz	4,1	1	300x400x200	11
BOXSMART-2.2-400V 50/60Hz-T-T	2,20	380-480 V, 50/60 Hz	400 V, 50/60 Hz	5,8	2	400x500x250	18
BOXSMART-4-400V 50/60Hz-T-T	4,00	380-480 V, 50/60 Hz	400 V, 50/60 Hz	9,5	2	400x500x250	18
BOXSMART-5.5-400V 50/60Hz-T-T	5,50	380-480 V, 50/60 Hz	400 V, 50/60 Hz	14	3	400x600x250	21
BOXSMART-7.5-400V 50/60Hz-T-T	7,50	380-480 V, 50/60 Hz	400 V, 50/60 Hz	18	3	400x600x250	21
BOXSMART-11-400V 50/60Hz-T-T	11,00	380-480 V, 50/60 Hz	400 V, 50/60 Hz	24	3	400x600x250	21

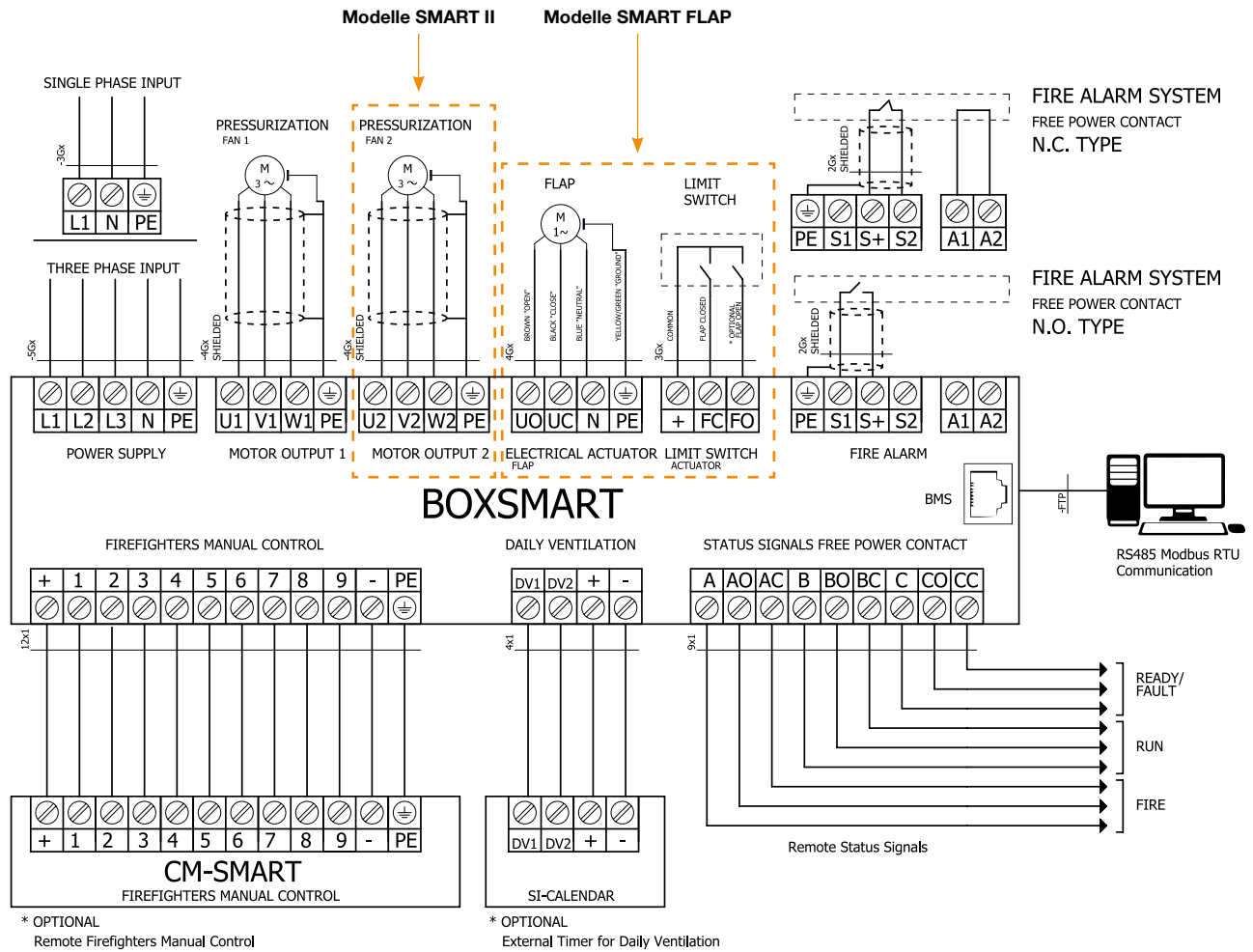
BOXSMART II und BOXSMART FLAP

Für Anlagen mit Reserveventilator. Die Ventilatoren laufen nie gleichzeitig.

Modell	Leistung (kW)	Spannungsversorgung (V/Hz)	Ausgang (V)	Max. zulässiger Ausgangsstrom (m ³ /h)	Baugröße	Abmessungen (L x B x T)	Gewicht (kg)
BOXSMART II-0.37-230V 50/60Hz-M-T	0,37	200-240 V, 50/60 Hz	230 V, 50/60 Hz	2,3	2	400x500x250	18
BOXSMART II-0.75-230V 50/60Hz-M-T	0,75	200-240 V, 50/60 Hz	230 V, 50/60 Hz	4,3	2	400x500x250	18
BOXSMART II-1.5-230V 50/60Hz-M-T	1,50	200-240 V, 50/60 Hz	230 V, 50/60 Hz	7,0	2	400x500x250	18
BOXSMART II-0.75-400V 50/60Hz-T-T	0,75	380-480 V, 50/60 Hz	400 V, 50/60 Hz	2,2	2	400x500x250	18
BOXSMART II-1.5-400V 50/60Hz-T-T	1,50	380-480 V, 50/60 Hz	400 V, 50/60 Hz	4,1	2	400x500x250	18
BOXSMART II-2.2-400V 50/60Hz-T-T	2,20	380-480 V, 50/60 Hz	400 V, 50/60 Hz	5,8	3	400x600x250	20
BOXSMART II-4-400V 50/60Hz-T-T	4,00	380-480 V, 50/60 Hz	400 V, 50/60 Hz	9,5	3	400x600x250	20
BOXSMART II-5.5-400V 50/60Hz-T-T	5,50	380-480 V, 50/60 Hz	400 V, 50/60 Hz	14	4	500x700x250	28
BOXSMART II-7.5-400V 50/60Hz-T-T	7,50	380-480 V, 50/60 Hz	400 V, 50/60 Hz	18	4	500x700x250	28
BOXSMART II-11-400V 50/60Hz-T-T	11,00	380-480 V, 50/60 Hz	400 V, 50/60 Hz	24	4	500x700x250	28
BOXSMART FLAP-1.5-400V 50/60Hz-T-T	1,50	380-480 V, 50/60 Hz	400 V, 50/60 Hz	4,1	2	400x500x250	18
BOXSMART FLAP-4-400V 50/60Hz-T-T	4,00	380-480 V, 50/60 Hz	400 V, 50/60 Hz	9,5	3	400x600x250	20
BOXSMART FLAP-5.5-400V 50/60Hz-T-T	5,50	380-480 V, 50/60 Hz	400 V, 50/60 Hz	14	4	500x700x250	28

Anschlüsse

*Alle Anschlüsse befinden sich auf der Oberseite der Schalttafel.



Zubehör



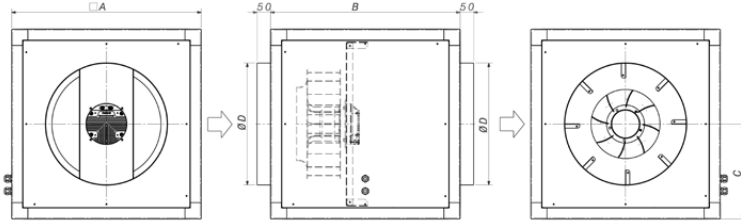
CM-SMART und SMART FLAP



SI-CALENDAR

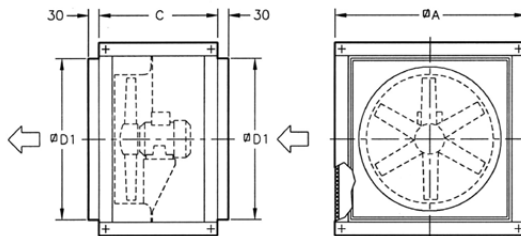
Abmessungen mm

CJK/EC



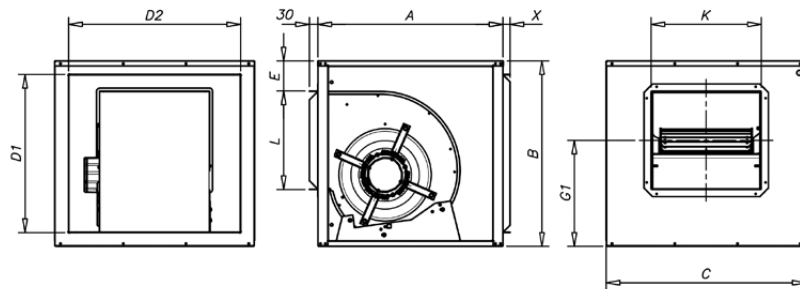
Modell	A	B	C	ØD
CJK/EC-310	500	500	250	355
CJK/EC-400	700	700	350	450
CJK/EC-500	900	900	450	500

CJHCH



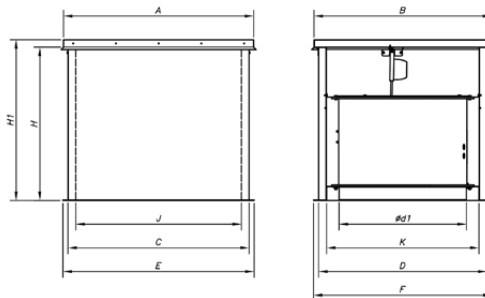
Modell	∅A	C	∅D1
CJHCH-45	700	550	556
CJHCH-56/63	825	550	690
CJHCH-71	1000	650	850

CJBD



Modell	Zoll	A	B	C	E	D1	D2	G1	L	K	X
CJBD-2828	10/10	550	575	600	107	479	504	322	292	326	25
CJBD-3333	12/12	650	650	700	106	554	604	372,5	345	387	25

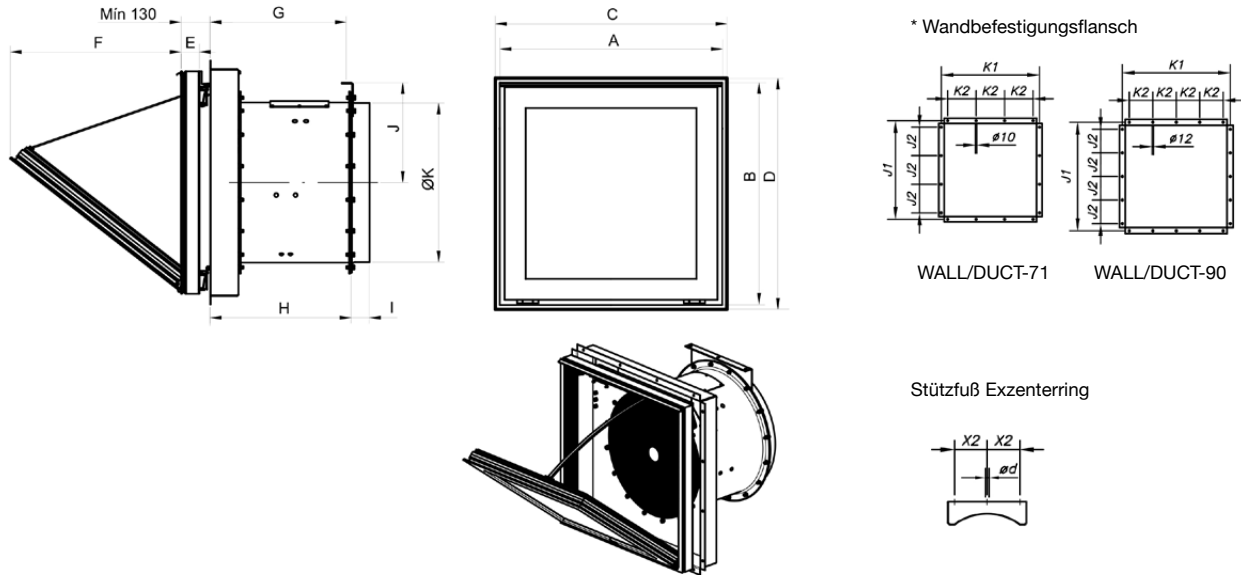
HCT/HATCH



Modell	A	B	C	D	Ød1	E	F	H	H1	J	K
HCT/HATCH-63	1295	1195	1222	1122	630	1300	1200	940	1000	1100	1000
HCT/HATCH-100	1492	1392	1420	1320	1000	1500	1400	940	1000	1300	1200

Abmessungen mm

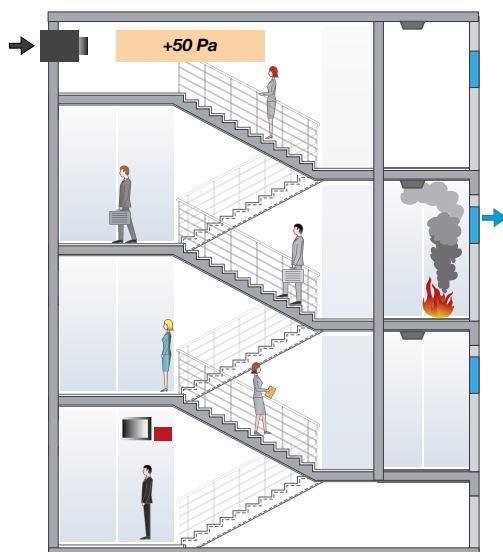
WALL/DUCT



Modell	A	B	C	D	ØD*	I	J	H	G	E	F	J1	J2	K1	K2	X2	ød
WALL/DUCT-71	990	990	1000	1000	710	80	445	630	605	82	760	1050	300	1050	300	225	13
WALL/DUCT-90	1190	1190	1200	1200	900	100	550	630	605	82	790	1250	250	1250	250	280	18

(*) Soll-Durchmesser der empfohlenen Leitung.
(C x D) Nennabmessung der Wandöffnung

Anwendungsbeispiel



Überdruck-Rauchfreihalteverfahren

Bei diesem System erfolgt die Druckbelüftung anhand des Einblasens von Luft in Räume, die im Brandfall als Fluchtwege dienen, wie z. B. Treppenhäuser, Flure, Korridore, Aufzüge usw. Es kommt vor allem in hohen Gebäuden mit starker Belegung zum Einsatz.

Das Verfahren basiert auf der Rauchfreihaltung durch die Luftgeschwindigkeit und die durch den Überdruck der Luft gegen über dem Rauch erzeugte künstliche Barriere, die das Eindringen von Rauch in die Fluchtwege verhindert.

**HEADQUARTERS****Sodeca, S.L.U.**

Pol. Ind. La Barricona
Carrer del Metall, 2
E-17500 Ripoll
Girona, SPAIN
Tel. +34 93 852 91 11
Fax +34 93 852 90 42
General sales: comercial@sodeca.com
Export sales: ventilation@sodeca.com

PRODUCTION PLANT**Sodeca, S.L.U.**

Ctra. de Berga, km 0,7
E-08580 Sant Quirze de Besora
Barcelona, SPAIN
Tel. +34 93 852 91 11
Fax +34 93 852 90 42
General sales: comercial@sodeca.com
Export sales: ventilation@sodeca.com

**EUROPE****FINLAND****Sodeca Finland, Oy**

HUITTINEN
Sales and Warehouse
Mr. Kai Yli-Sipilä
Metsälinnankatu 26
FI-32700 Huittinen
Tel. + 358 400 320 125
orders.finland@sodeca.com

HELSINKI
Smoke Control Solutions
Mr. Antti Kontkanen
Vilppulantie 9C
FI-00700 Helsinki
Tel. +358 400 237 434
akontkanen@sodeca.com

HYVINKÄÄ
Industrial Applications
Mr. Jaakko Tomperi
Niinistökatu 12
FI-05800 Hyvinkää
Tel. +358 451 651 333
jtomperi@sodeca.com

ITALIA**Marelli Ventilazione, S.R.L.**

Sr. Christian Tosetti
Viale del Lavoro, 28
37036 San Martino B.A.
(VR), ITALY
Tel. +39 045 87 80 140
Fax +39 045 99 22 24
info@marelliventilazione.com

PORTUGAL**Sodeca Portugal, Unip. Lda.**

PORTO
Rua Veloso Salgado 1120/1138
4450-801 Leça de Palmeira
Tel. +351 229 991 100
geral@sodeca.pt

LISBOA
Pq. Emp. da Granja Pav. 29
2625-607 Vialonga
Tel. +351 219 748 491
geral@sodeca.pt

ALGARVE
Rua da Alegria S/N
8200-557 Cortesões
Tel. +351 289 092 586
geral@sodeca.pt

UNITED KINGDOM**Sodeca Fans UK, Ltd.**

Mr. Mark Newcombe
Tamworth Enterprise Centre
Philip Dix House, Corporation
Street, Tamworth, B79 7DN
UNITED KINGDOM
Tel. +44 (0) 1827 216 109
sales@sodeca.co.uk

AMERICA**CHILE****Sodeca Ventiladores, SpA.**

Sra. Sofia Ormazábal
Santa Bernardita 12.005
(Esquina con Puerta Sur)
Bodegas 24 a 26,
San Bernardo, Santiago, CHILE
Tel. +56 22 840 5582
ventas.chile@sodeca.com

COLOMBIA**Sodeca Latam, S.A.S.**

Sra. Luisa Stella Prieto
Calle 7 No. 13 A-44
Manzana 4 Lote 1, Montana
Mosquera, Cundinamarca
Bogotá, COLOMBIA
Tel. +57 1 756 4213
ventascolombia@sodeca.co

PERU**Sodeca Perú, S.A.C.**

Sr. Jose Luis Jiménez
C/ Mariscal Jose Luis de
Orbegoso 331. Urb. El pino.
15022, San Luis. Lima, PERÚ
Tel. +51 1 326 24 24
Cel. +51 994671594
comercial@sodeca.pe

RUSSIA**RUSSIA****Sodeca, L.L.C.**

Mr. Stanislav Alifanov
Severnoye Shosse, 10 room 201
Business Park Plaza Ramstars
140105 Ramenskoye,
Moscow region, RUSSIA
Tel. +7 495 955 90 50
alifanov@sodeca.com



www.sodeca.com

