



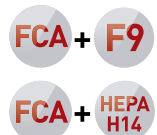
# UPH/EC

UNIDADES PURIFICADORAS DE AIRE MÓVILES

- SISTEMA PLUG&PLAY CON CONTROL AUTOMÁTICO
- CÁMARA GERMICIDA UVc
- 2 ETAPAS DE FILTRACIÓN
- IDEAL PARA CUALQUIER NEGOCIO
- MOTOR EC TECHNOLOGY CON BAJO CONSUMO
- ENVOLVENTE ACÚSTICA DE 25 MM



ETAPAS DE FILTRACIÓN



# UPH/EC

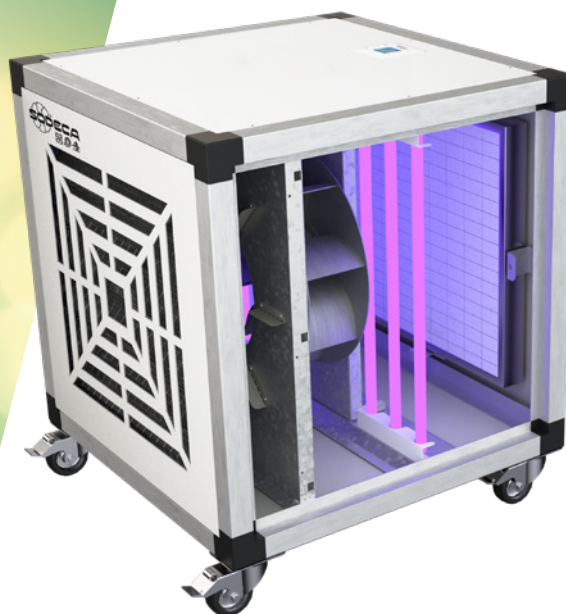
Las unidades purificadoras de aire UPH/EC han sido diseñadas para el movimiento, limpieza, eliminación de olores y purificación de aire, **en zonas de alta ocupación con altas exigencias de insonorización y versatilidad.**



## AHORRO ENERGÉTICO

La boca de aspiración se ha dotado de directrices para evitar la contorsión del flujo de aire aspirado que junto con una cámara de equilibrado dinámico de la presión inciden en la optimización de la eficiencia del equipo.

El motor eléctrico tipo EC Technology de alto rendimiento es un elemento clave en la reducción de consumo eléctrico, además de ser fácilmente ajustable con cualquier regulador de 0-10V.



## BAJO NIVEL SONORO

La envolvente acústica de 25 mm para la reducción de ruido a través de materiales aislantes de alta calidad y diseñados para estas aplicaciones, hace que este sea un ventilador ideal para su instalación en aplicaciones donde se requiera un bajo nivel sonoro.



## DURABILIDAD

Las tapas de este equipo son de chapa prelacada y los perfiles estructurales de aluminio anodizado, aumentando así la vida útil del ventilador y permitiendo su instalación en zonas de alta corrosión.



## FACILIDAD DE INSTALACIÓN Y MANTENIMIENTO

A través de la tapa de registro se accede rápidamente, permitiendo la limpieza de la turbina y sustitución de los filtros.

**F**

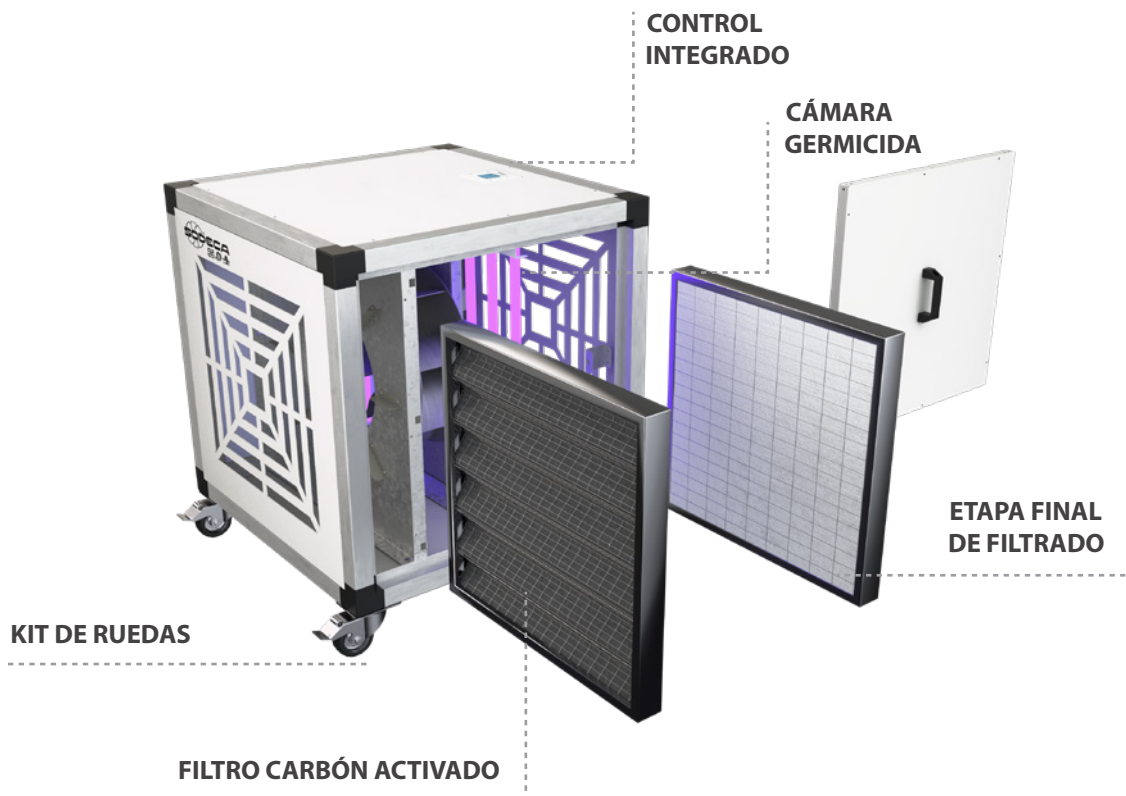
**ETAPAS DE FILTRACIÓN**

Incorporan etapas de filtrado F9 o HEPA H14 según modelo, además de un filtro de carbón activado para la eliminación de olores, dotando al equipo de unas excelentes prestaciones de filtración.

**⏻**

**SISTEMA DE CONTROL INTEGRADO**

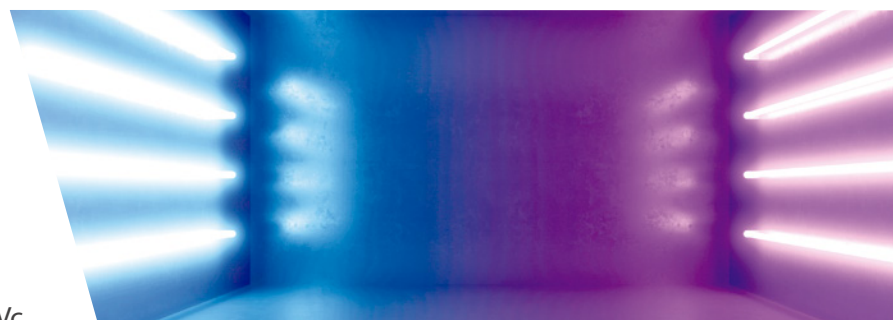
- ON/OFF ventilador
- Caudal ajustable 0% - 100%
- ON/OFF cámara germicida
- Control horario
- Indicador de sustitución de filtros
- Funcionamiento automático



**CG**

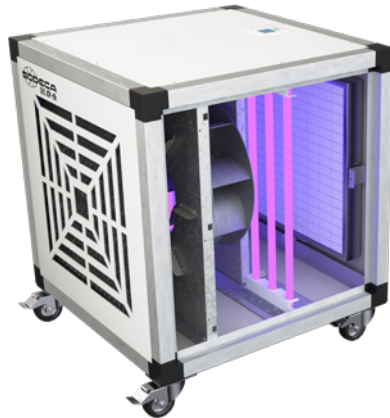
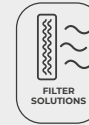
**CÁMARA GERMICIDA**

Según modelo estas unidades de purificación pueden integrar una cámara germicida, construida a base de lámparas ultravioletas UVC



# UPH/EC

Unidades purificadoras de aire móviles



Unidades purificadoras de aire móviles, con envolvente acústica de 25 mm de aislante para la reducción de ruido, motor EC Technology.

#### Características:

- Estructura en perfiles de aluminio de 40 mm.
- Kit de ruedas.
- Sistema Plug&Play con control integrado.
- Tapas con envolvente acústica de 25 mm de aislante de alta calidad, en chapa prelacada.
- Turbina a reacción.
- Etapas de filtración según modelo:
- F9.
- HEPA H14.
- Filtro de carbón activo para la eliminación de olores.
- Alarma de cambio de filtros ajustable.
- Cámara germicida con lámparas ultravioletas UVc (256 nm), según modelo.
- Tapa de inspección para mantenimiento y sustitución de filtros.

- Boca entrada de aire con difusores para incrementar la eficiencia del ventilador.

#### Motor:

- Motores EC Technology de rotor exterior y de alta eficiencia, regulables mediante señal 0-10 V.
- Monofásico 200-240 V 50/60 Hz.
- Temperatura máxima del aire a transportar: -25 °C +60 °C.

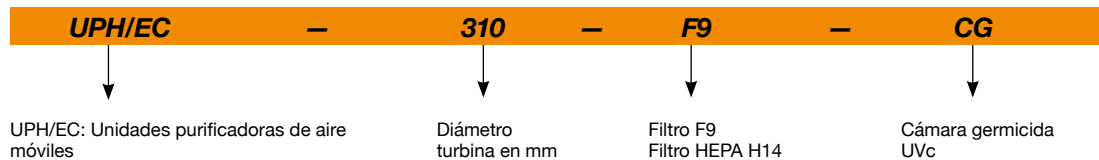
#### Acabado:

- Estructura de perfiles de aluminio anodizado y chapa prelacada con paneles de 25 mm de aislamiento térmico y acústico.

#### Bajo demanda:

- Sensor de partículas para control automático.
- Diferentes etapas de filtración.

## Código de pedido



## Características filtros

Filtros	EN 779 Em	EN 1822	ISO 16890			
			ISO ePM <sub>1</sub>	ISO ePM <sub>2,5</sub>	ISO ePM <sub>10</sub>	ISO COARSE
F9	95%	-	>80%	>95%	>95%	-
HEPA H14	-	>99,995%	-	-	-	-

## Características técnicas

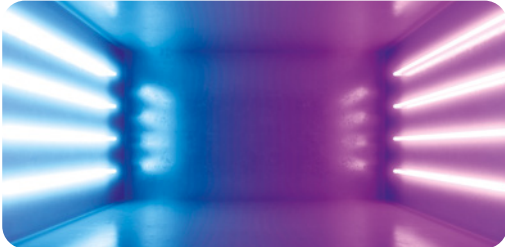
Modelo	Superficie aconsejable de trabajo <sup>1</sup> (m <sup>2</sup> )		Velocidad (r/min)	Potencia máxima (W)	Alimentación	Nivel de presión sonora a 50% de velocidad máx. <sup>2</sup> dB (A)	Caudal máximo (m <sup>3</sup> /h)		Peso aprox. (Kg)
	Filtros (F9)	Filtros (H14)					Filtros (F9)	Filtros (H14)	
UPH/EC-220	50	-	3265	176	200-240V 50/60Hz 1Ph	48	420	-	32
UPH/EC-250	60	-	2850	180	200-240V 50/60Hz 1Ph	49	500	-	33
UPH/EC-310	65	55	1920	175	200-240V 50/60Hz 1Ph	47	550	450	34
UPH/EC-400	190	155	1550	460	200-240V 50/60Hz 1Ph	47	1600	1300	68

<sup>1</sup>Superficie aconsejada con local de 3 m de altura.

<sup>2</sup> Nivel de presión sonora irradiada en dB(A) a 3 m de distancia.

## Características técnicas cámara germicida UVC

Según modelo estas unidades de purificación pueden integrar una cámara germicida, construida a base de lámparas ultravioletas UVC en un espectro de 256 nm, amplitud de onda indicada para inactivar gran variedad de microorganismos absorbiendo energía de longitud de onda corta a través del ADN y ARN.



Modelo	Número de lámparas	Potencia eléctrica total (W)	Potencia radiación total Uvc (W)	Dosis radiación (mJ/cm <sup>2</sup> ) *
UPH/EC-220	6	54	16,8	7,2
UPH/EC-250	6	54	16,8	6,0
UPH/EC-310	6	54	16,8	6,7
UPH/EC-400	4	102	28	5,4

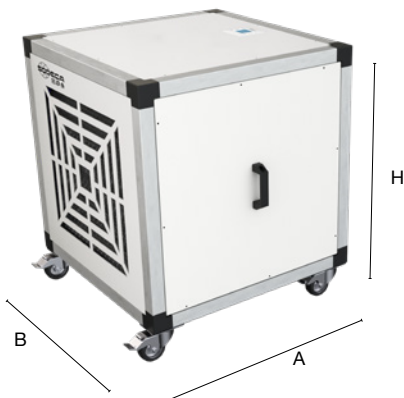
Dosis mínima calculada en base al caudal máximo.



### Erp. (Energy Related Products)

Información de la Directiva 2009/125/EC descargable desde la web de SODECA o programa de selección QuickFan

## Dimensiones mm



	A	B	H
UPH/EC-220	500	542	642
UPH/EC-250	500	542	642
UPH/EC-310	500	542	642
UPH/EC-400	700	742	842

Datos sujetos a cambios sin previo aviso.



## HEADQUARTER

### Sodeca, S.L.U.

Pol. Ind. La Barricona  
Carrer del Metall, 2  
E-17500 Ripoll  
Girona, SPAIN  
Tel. +34 93 852 91 11  
Fax: +34 93 852 90 42  
General sales: comercial@sodeca.com  
Export sales: ventilation@sodeca.com

## PRODUCTION PLANT

### Sodeca, S.L.U.

Ctra. de Berga, km 0,7  
E-08580 Sant Quirze de Besora  
Barcelona, SPAIN  
Tel. +34 93 852 91 11  
Fax: +34 93 852 90 42  
General sales: comercial@sodeca.com  
Export sales: ventilation@sodeca.com



## EUROPE

### FINLAND

#### Sodeca Finland, Oy

HUITTINEN  
Sales and Warehouse  
Mr. Kai Yli-Sipilä  
Metsälännankatu 26  
FI-32700 Huitinen  
Tel. + 358 400 320 125  
orders.finland@sodeca.com

HELSINKI  
Smoke Control Solutions  
Mr. Antti Kontkanen  
Vilppulantie 9C  
FI-00700 Helsinki  
Tel. +358 400 237 434  
akontkanen@sodeca.com

HYVINKÄÄ  
Industrial Applications  
Mr. Jaakko Tomperi  
Niinistökatu 12  
FI-05800 Hyvinkää  
Tel. +358 451 651 333  
jtomperi@sodeca.com

### ITALIA

#### Marelli Ventilazione, S.R.L.

Viale del Lavoro, 28  
37036 San Martino B.A.  
(VR), ITALY  
Tel. +39 045 87 80 140  
vendite@sodeca.com

### PORTUGAL

#### Sodeca Portugal, Unip. Lda.

PORTO  
Rua Veloso Salgado  
1120/1138  
4450-801 Leça de Palmeira  
Tel. +351 229 991 100  
geral@sodeca.pt

LISBOA  
Pq. Emp. da Granja Pav. 29  
2625-607 Vialonga  
Tel. +351 219 748 491  
geral@sodeca.pt

ALGARVE  
Rua da Alegria, 33  
8200-569 Ferreiras  
Tel. +351 289 092 586  
geral@sodeca.pt

### UNITED KINGDOM

#### Sodeca Fans UK, Ltd.

Mr. Mark Newcombe  
Tamworth Enterprise Centre  
Philip Dix House, Corporation  
Street, Tamworth, B79 7DN  
UNITED KINGDOM  
Tel. +44 (0) 1827 216 109  
sales@sodeca.co.uk

## AMERICA

### CHILE

#### Sodeca Ventiladores, SpA.

Sra. Sofía Ormazábal  
Santa Bernardita 12.005  
(Esquina con Puerta Sur)  
Bodegas 24 a 26,  
San Bernardo, Santiago,  
CHILE  
Tel. +56 22 840 5582  
ventas.chile@sodeca.com

### COLOMBIA

#### Sodeca Latam, S.A.S.

Sra. Luisa Stella Prieto  
Calle7 No. 13 A-44  
Manzana 4 Lote1, Montana  
Mosquera, Cundinamarca  
Bogotá, COLOMBIA  
Tel. +57 1 756 4213  
ventascolombia@sodeca.co

### PERU

#### Sodeca Perú, S.A.C.

Sr. Jose Luis Jiménez  
C/ Mariscal Jose Luis de  
Orbegoso 331. Urb. El pino.  
15022, San Luis. Lima, PERÚ  
Tel. +51 1 326 24 24  
Cel. +51 994671594  
comercial@sodeca.pe

## RUSSIA

### RUSSIA

#### Sodeca, L.L.C.

Mr. Stanislav Alifanov  
Severnoye Shosse, 10 room 201  
Business Park Plaza Ramstars  
140105 Ramenskoye,  
Moscow region, RUSSIA  
Tel. +7 495 955 90 50  
alifanov@sodeca.com



[www.sodeca.com](http://www.sodeca.com)

