

# SAVUNHALLINTAPELLIT SAVUNPOISTOON

- VARUSTETTU SÄHKÖISELLÄ TOIMILAITTEELLA
- ERITTÄIN TIIVIS RAKENNE

- TESTATTU + 600 C / 2 TUNTIA
- CE-MERKITYY
- ERITTÄIN PIENI PAINEHÄVIÖ

**En 12101-8 vaatimusten mukainen**  
**Testattu standardin EN 1366-10 mukaisesti**



CE



EN 12101-8  
VAATIMUSTEN MUKAINEN

SAVUNHALLINTAPELLIT



# PIDETÄÄN POISTUMISTIET JA PELASTUSREITIT SAVUVAPAINA

Tulipalotilanteissa savu, kuumat ja myrkylliset palokaasut ovat suurin uhka rakennuksen sisällä oleville ihmisille. Savu heikentää näkyvyyttä ja palokaasut ovat yleensä hyvin myrkyllisiä. Nämä asiat heikentävät ihmisten kykyä pelastautua omatoimisesti. Myös palon sammuttaminen savuisissa olosuhteissa on hyvin haastavaa.

Asentamalla rakennukseen riittävän tehokas ja oikein toimiva savunpoistojärjestelmä, voidaan oleellisesti parantaa olosuhteita rakennuksen sisällä tulipalotilanteessa. Saadaan lisää aikaa pelastautumiseen ja voidaan vähentää savun aiheuttamien palovahinkojen määrää.

Savunpoistojärjestelmän komponenttien pitää toimia oikein ja luotettavasti. Niiden pitää kestää tulipaloa ja korkeita lämpötiloja. Järjestelmän riittävä tiiveys on myös tärkeää hallitsemattoman savun leviämisen estämiseksi.

SODECA savunhallintapellit ovat testattu eurooppalaisten standardien mukaisesti, +600 C / 2tuntia. Ne ovat CE-merkittyjä ja täyttävät EN 12101-8 tuotestandardin mukaiset vaatimukset.

**SODECA tuotevalikoimassa on kolmenmallisia savunhallintapeltejä. Ominaisuudet alla olevan taulukon mukaisesti**

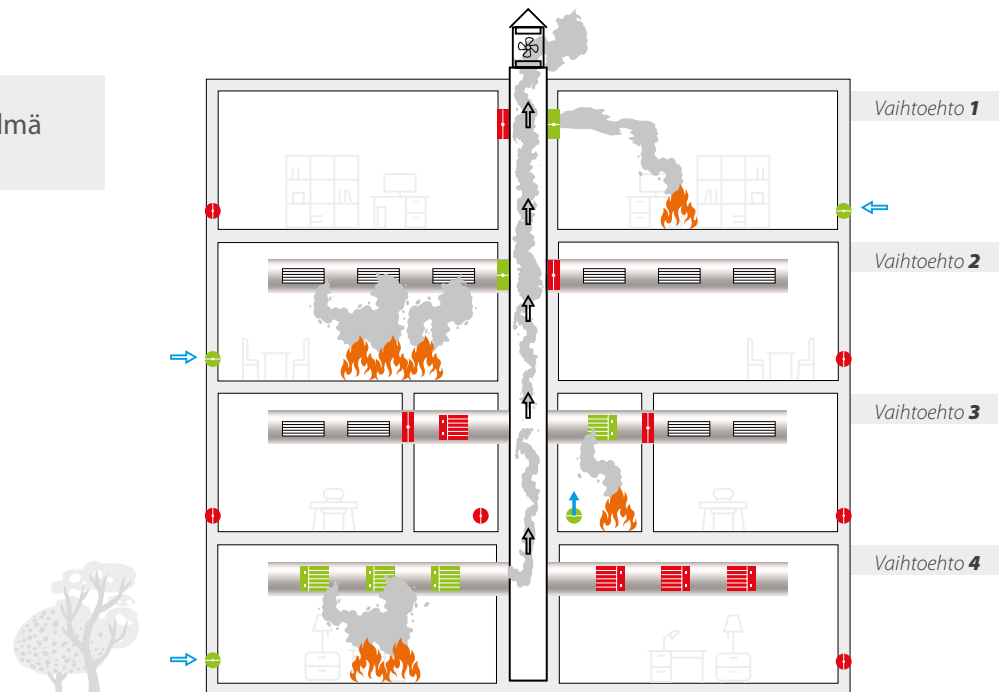
	SCDLM-MA	SCDLS-MA	SCDRS-MA
Usean palo-osaston savunhallintapelti	X		
Yhden palo-osaston savunhallintapelti		X	X
Pyöreä muoto			X
Suorakaiteenmuotoinen	X	X	
Läppämallinen			X
Sälemallinen	X	X	
Manuaalisesti aktivoitava (MA)	X	X	X
Sähköinen toimilaite	X	X	X
Luotettavuus testattu C 10 000 EN 12101-8 mukaisesti	X	X	X

**Kaikki kolme mallia voidaan toimittaa neljällä erilaisella toimilaitteella:**

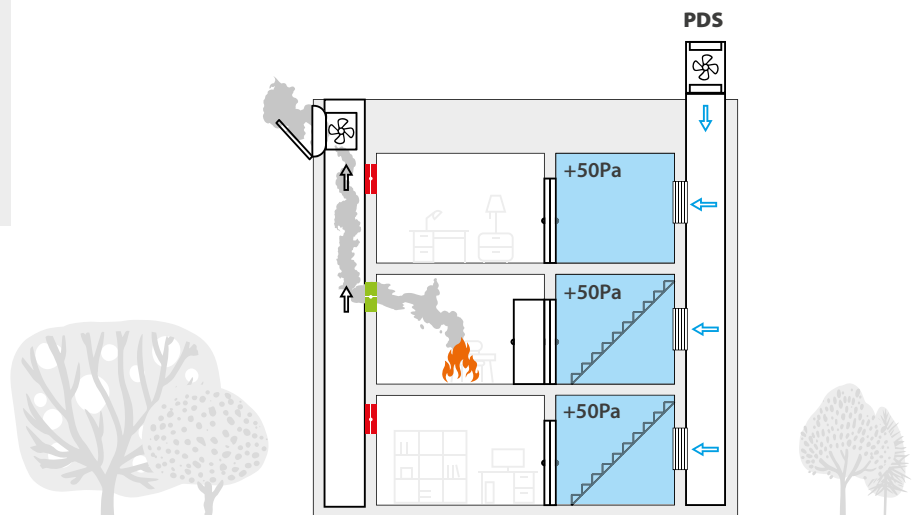
1. Belimo 230 V (auki-kiinni).
2. Belimo 24 V (auki-kiinni).
3. Belimo 24 V, joka on säädettävissä ulkoisella 0 - 10 V signaalilla.
4. Belimo BEN 24-ST toimilaitteella ja BKNE 230 V – 24 V säätö- ja kommunikointiyksiköllä.

## KÄYTTÖKOHTEET

### Savunpoistojärjestelmä



Paineistusjärjestelmät rappukäytäviin, eteishalleihin ja poistumisteihin, täydennettynä savunpoistojärjestelmällä



Savunpoistopuhaltimet

Suljettu savunhallintapelti

Avoin savunhallintapelti

Suljettu korvausilmapelti

Avoin korvausilmapelti

Savunhallintakanava ja imuaukko

Korvausilma

## SAVUNHALLINTAPELLIT

### USEAN PALO-OSASTON SAVUNHALLINTAPELLIT

Usean palo-osaston savunhallintapelleillä voidaan lämpö ja savu osastoida palo-osastoon, jossa tulipalo on syttynyt ja estää savun leviäminen muihin palo-osastoihin.

Tulipalotilanteessa palo-osaston savunhallintapellit avataan. Samanaikaisesti avataan myös korvausilmareitit palo-osastoon ja sopivan viiveen jälkeen käynnistetään savunpoistopuhaltimet ja tarvittaessa myös korvausilmapuhaltimet.

Rakennuksen muiden tilojen savunhallintapellit pidetään suljettuina hallitsemattoman savun leviämisen estämiseksi muihin tiloihin.

#### SAVUNHALLINTAPELTIEN OHJAUS

Savunhallintapeltiä ohjataan savunpoiston ohjaukeskuksesta. Savunhallintapellit ovat joko auki tai kiinni. Palolta suojatut jännitteensyöttökaapelit mahdollistavat toimilaitteen jännitteellisyuden tulipalon aikana.

**Usean palo-osaston savunhallintapellit ovat luokiteltu seuraavasti:**

ASENNUSTAPA	LUOKITUS
Min. 100 mm paksu rakenneaineinen seinä, valutiivistys	<b>EI 90 (V<sub>edw</sub> - i ↔ o) S1000C<sub>mod</sub> HOT 400/30MAmulti</b>
Min. 100 mm paksu rakenneaineinen seinä, palovillatiivistys	<b>EI 120 (V<sub>ed</sub> - i ↔ o) S1000C<sub>mod</sub> HOT 400/30MAmulti</b>
Min. 100 mm paksu kipsilevyseinä, palovillatiivistys ja savunhallintakanava	<b>EI 120 (V<sub>edw</sub> - i ↔ o) S1000C<sub>mod</sub> HOT 400/30MAmulti</b>

## SCDLM-MA

Usean palo-osaston savunhallintapelti, manuaalisesti aktivoitava (MA), soveltuu myös automaattiseen aktivointiin (AA)



#### Omaisuuudet:

- Suorakaiteen muotoinen, koot välillä 200 mm x 430 mm ja 1200 mm x 2030 mm.
- CE-merkitty EN 12101-8 vaatimusten mukaisesti.
- Lyhyt rakenne, rakennepituus vain 250 mm.
- Testattu EN 1366-10 mukaisesti.
- Luokiteltu EN 13501-4+A1 ja EIS 120 mukaisesti. Usean palo-osaston malli ja manuaalisesti sekä automaattisesti aktivoitava (MA/AA).
- Luotettavuustesti tehty luokan Cmod (10 000) EN 12101-8 mukaisesti.
- Tiiveysluokka EN 1715 mukaisesti. Ulkoinen tiiveys luokkaa C ja sisäinen tiiveys luokkaa 3.
- Voidaan toimittaa liitoslaipoilla tai ilman niitä.
- Asennus pystysuoraan seinään tai kanavistoon ja moottorin akseli vaakatasossa.
- Sähköinen toimilaitte. Valittavissa 230 V tai 24 V.
- Suositeltu maksimi nopeus vapaassa aukossa 12 m/s.
- Ylipaineen kesto 500 Pa.
- Alipaineen kesto 1000 Pa.
- Toimintalämpötila-alue -30 C | +50 C.

## SAVUNHALLINTAPELLIT

### YHDEN PALO-OSASTON SAVUNHALLINTAPELTI

Yhden palo-osaston savunhallintapeltiä voidaan käyttää vain yhtä palo-osastoa palvelevassa savunhallintakanavistossa.

Tulipalotilanteessa palo-osaston savunhallintapellit avataan. Samanaikaisesti avataan myös korvausilma-reiitit palo-osastoon ja sopivan viiveen jälkeen käynnistetään savunpoistopuhaltimet ja tarvittaessa myös korvausilma-puhaltimet.

Yhden palo-osaston savunhallintapellit ovat luokiteltu seuraavasti:

**E<sub>600</sub> 120 (v<sub>e</sub> - i ↔ o) S1500C<sub>mod</sub> MAsingle**

## SCDLS-MA

Yhden palo-osaston savunhallintapelti, manuaalisesti aktivoitava (MA), soveltuu myös automaattiseen aktivointiin (AA)

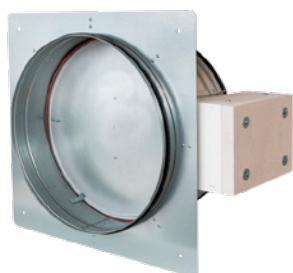


#### Omaisuuudet:

- Suorakaiteen muotoinen, koot välillä 200 mm x 200 mm ja 1200 mm x 1200 mm.
- CE-merkitty EN 12101-8 vaatimusten mukaisesti.
- Rakennepituus vain 220 mm.
- Testattu EN 1366-10 mukaisesti.
- Luokiteltu EN 13501-4+A1 ja EIS 120/600 mukaisesti. Yhden palo-osaston malli ja manuaalisesti sekä automaattisesti aktivoitava (MA/AA).
- Luotettavuustesti tehty luokan Cmod (10 000) EN 12101-8 mukaisesti.
- Tiiveysluokka EN 1715 mukaisesti. Ulkoinen tiiveys luokkaa B ja sisäinen tiiveys luokkaa 3.
- Asennettavissa vaakasuoraan ja pystysuoraan.
- Liitoslaipat kummallakin puolella tuotetta.
- Sähköinen toimilaite. Valittavissa 230 V tai 24 V.
- Suositeltu maksimi nopeus vapaassa aukossa 12 m/s.
- Ylipaineen kesto 500 Pa.
- Alipaineen kesto 1500 Pa.
- Toimintalämpötila-alue -30 C | +50 C.

## SCDRS-MA

Yhden palo-osaston savunhallintapelti, manuaalisesti aktivoitava (MA), soveltuu myös automaattiseen aktivointiin (AA)



#### Omaisuuudet:

- Pyöreän muotoinen, koot välillä 100 mm ja 630 mm.
- CE-merkitty EN 12101-8 vaatimusten mukaisesti.
- Testattu EN 1366-10 mukaisesti.
- Luokiteltu EN 13501-4+A1 ja EIS 120/600 mukaisesti. Yhden palo-osaston malli ja manuaalisesti sekä automaattisesti aktivoitava (MA/AA).
- Luotettavuustesti tehty luokan Cmod (10 000) EN 12101-8 mukaisesti.
- Tiiveysluokka EN 1715 mukaisesti. Ulkoinen tiiveys luokkaa C ja sisäinen tiiveys luokkaa 4.
- Sähköinen toimilaite. Valittavissa 230 V tai 24 V.
- Suositeltu maksimi nopeus vapaassa aukossa 12 m/s.
- Ylipaineen kesto 500 Pa.
- Alipaineen kesto 1500 Pa.
- Toimintalämpötila-alue -30 C | +50 C.

SODECA tarjoaa erittäin laajan valikoiman erilaisia ratkaisuja savunpoistoon ja savunhallintaan yhdessä savunhallinta-peltien kanssa.

## SAVUNPOISTOPUHALTIMET



### THT

Lyhytrunkoiset 400°C/2h ja 300°C/2h savunpoistoaksiaalipuhaltimet



### THT/CL

Pitkärunkoinen aksiaalipuhallin savunpoistokäyttöön +400°C/2h



### THT/WALL

THT/WALL on savunpoistopuhallin sisäasennuslevyllä ja moottorilla avutuvalla sekä sulkeutuvalla seinäluukulla. Käyttötarkoitus on savunpoistokäyttö rakennuksissa, tulipalotapauksissa. Lämpötilankesto on +400°C/2h



### THT/WALL-F

THT/WALL-F on savunpoistopuhallin integroituna sisäasennuslevyyn ja moottorilla avutuvalla sekä sulkeutuvalla seinäluukulla. Käyttötarkoitus on savunpoistokäyttö rakennuksissa, tulipalotapauksissa. Lämpötilankesto on +400°C/2h



### THT/HATCH

THT/HATCH on savunpoistopuhallin lämpöeristetyssä kotelossa, moottorilla avutuvalla ja sulkeutuvalla luukulla. Käyttötarkoitus on savunpoistokäyttö tulipalotapauksissa. Lämpötilankesto on +400°C/2h



### CJTHT/PLUS

400°C/2h ja 300°C/2h savunpoistoaksiaalipuhaltimet äänieristyskotelossa



### CJTHT

400°C/2h ja 300°C/2h savunpoistoaksiaalipuhaltimet äänieristyskotelolla



### CJTHT/ATEX

400°C/2h ja 300°C/2h savunpoistoaksiaalipuhaltimet, ATEX-luokiteltu



### TCR

400°C/2h ja 300°C/2h savunpoistokeskipakopuhaltimet taaksepäin kaartuva siipisellä siipipyörällä



### CJS

400°C/2h ja 300°C/2h savunpoistoluokitellut kammiopuhaltimet vaihdettavalla ulospuhallusaukon sijainnilla



### CJMD

Koteloidut 400°C/2h ja 300°C/2h savunpoistokeskipakopuhaltimet. Asennetaan suoran kanavan väliin



### HTMF

400°C/2h (F400) ja 300°C/2h (F300) savunpoistohuippumurit



### THT/ROOF

400°C/2h ja 300°C/2h ylöspäin puhaltavat savunpoistohuippumurit



### CJBDT

Suorakäyttöiset 400°C/2h ja 300°C/2h koteloidut savunpoistopuhaltimet. Voidaan sijoittaa palotilaan



### CBDT

Kahdelta puolelta imevät suorakäyttöiset 400°C/2h ja 300°C/2h savunpoistokeskipakopuhaltimet. Voidaan sijoittaa palotilaan

## POSTUMISTEIDEN PAINEISTUSJÄRJESTELMÄT



### KIT SOBREPRESIÓN

Porraskäytävän tai poistumistien paineistusjärjestelmä. Ylläpitää 50 Pa:n paine-eron yhdessä vaiheessa. Suunniteltu eurooppalaisen standardin EN 12101-6 mukaisesti



### KIT BOXPRES PLUS

Porraskäytävän tai poistumistien paineistusjärjestelmä. Ylläpitää 50 Pa:n paine-eron yhdessä vaiheessa. Suunniteltu eurooppalaisen standardin EN 12101-6 mukaisesti



### PRESSKIT

Aulojen paineistusjärjestelmät. Suunniteltu eurooppalaisen standardin EN 12101-6 mukaisesti ja täyttää DM 30/11/1983 vaatimukset



### BOXPRES PLUS

Ohjauspaneeli yhdelle puhaltimelle



### BOXPRES PLUS II

Ohjauspaneeli pää- ja varapuhaltimelle



### KIT BOXSMART

Porraskäytävän tai poistumistien paineistusjärjestelmä. Ylläpitää 50 Pa:n paine-eron yhdessä vaiheessa. Suunniteltu eurooppalaisen standardin EN 12101-6 mukaisesti



### KIT BOXSMART EC

Porraskäytävän tai poistumistien paineistusjärjestelmä. Ylläpitää 50 Pa:n paine-eron yhdessä vaiheessa. Suunniteltu eurooppalaisen standardin EN 12101-6 mukaisesti



### KIT BOXSMART FLAP

Porraskäytävän tai poistumistien paineistusjärjestelmä. Ylläpitää 50 Pa:n paine-eron yhdessä vaiheessa. Suunniteltu eurooppalaisen standardin EN 12101-6 mukaisesti



### BOXSMART

Ohjauspaneeli yhdelle puhaltimelle



### BOXSMART II

Ohjauspaneeli pää- ja varapuhaltimelle



### KIT BOXPDS

Porraskäytävän tai poistumistien paineistusjärjestelmä, suunniteltu eurooppalaisen standardin EN 12101-6 mukaisesti



### KIT BOXPDS II

Porraskäytävän tai poistumistien paineistusjärjestelmä pää- ja varapuhaltimella, suunniteltu eurooppalaisen standardin EN 12101-6 mukaisesti



### HATCH PDS

Poistumistien paineistusjärjestelmä, suunniteltu eurooppalaisen standardin EN 12101-6 mukaisesti



## HEADQUARTER

**Sodeca, S.L.U.**  
 Pol. Ind. La Barricona  
 Carrer del Metall, 2  
 E-17500 Ripoll  
 Girona, SPAIN  
 Tel. +34 93 852 91 11  
 Fax: +34 93 852 90 42  
 General sales: comercial@sodeca.com  
 Export sales: ventilation@sodeca.com

## PRODUCTION PLANT

**Sodeca, S.L.U.**  
 Ctra. de Berga, km 0,7  
 E-08580 Sant Quirze de Besora  
 Barcelona, SPAIN  
 Tel. +34 93 852 91 11  
 Fax: +34 93 852 90 42  
 General sales: comercial@sodeca.com  
 Export sales: ventilation@sodeca.com



## EUROPE

### FINLAND

**Sodeca Finland, Oy**  
 HUITTINEN  
 Sales and Warehouse  
 Mr. Kai Yli-Sipilä  
 Metsälännankatu 26  
 FI-32700 Huittinen  
 Tel. + 358 400 320 125  
 orders.finland@sodeca.com

### HELSINKI

Smoke Control Solutions  
 Mr. Antti Kontkanen  
 Vilppulantie 9C  
 FI-00700 Helsinki  
 Tel. +358 400 237 434  
 akontkanen@sodeca.com

### HYVINKÄÄ

Smoke extraction and  
 industrial applications  
 Niinistökatu 12  
 FI-05800 Hyvinkää  
 Mr. Jaakko Tomperi  
 Tel. +358 451 651 333  
 jtomperi@sodeca.com  
 Mrs. Kaisa Partanen  
 Tel. +358 451 308 038  
 kpartanen@sodeca.com

### ITALIA

**Marelli Ventilazione, S.R.L.**  
 Viale del Lavoro, 28  
 37036 San Martino B.A.  
 (VR), ITALY  
 Tel. +39 045 87 80 140  
 vendite@sodeca.com

## PORTUGAL

**Sodeca Portugal, Unip. Lda.**  
 PORTO  
 Rua Veloso Salgado  
 1120/1138  
 4450-801 Leça de Palmeira  
 Tel. +351 229 991 100  
 geral@sodeca.pt

### LISBOA

Pq. Emp. da Granja Pav. 29  
 2625-607 Vialonga  
 Tel. +351 219 748 491  
 geral@sodeca.pt

### ALGARVE

Rua da Alegria, 33  
 8200-569 Ferreiras  
 Tel. +351 289 092 586  
 geral@sodeca.pt

## UNITED KINGDOM

**Sodeca Fans UK, Ltd.**  
 Mr. Mark Newcombe  
 Tamworth Enterprise Centre  
 Philip Dix House, Corporation  
 Street, Tamworth, B79 7DN  
 UNITED KINGDOM  
 Tel. +44 (0) 1827 216 109  
 sales@sodeca.co.uk

## AMERICA

### CHILE

**Sodeca Ventiladores, SpA.**  
 Sra. Sofia Ormazábal  
 Santa Bernardita 12.005  
 (Esquina con Puerta Sur)  
 Bodegas 24 a 26,  
 San Bernardo, Santiago,  
 CHILE  
 Tel. +56 22 840 5582  
 ventas.chile@sodeca.com

### COLOMBIA

**Sodeca Latam, S.A.S.**  
 Sra. Luisa Stella Prieto  
 Calle7 No. 13 A-44  
 Manzana 4 Lote1, Montana  
 Mosquera, Cundinamarca  
 Bogotá, COLOMBIA  
 Tel. +57 1 756 4213  
 ventascolumbia@sodeca.co

### PERU

**Sodeca Perú, S.A.C.**  
 Sr. Jose Luis Jiménez  
 C/ Mariscal Jose Luis de  
 Orbegoso 331. Urb. El pino.  
 15022, San Luis. Lima, PERÚ  
 Tel. +51 1 326 24 24  
 Cel. +51 994671594  
 comercial@sodeca.pe



[www.sodeca.com](http://www.sodeca.com)

