

CJLINE

- MOTEURS À HAUT RENDEMENT IE3
- CERTIFICATION POUR TRAVAIL À 400 °C/2 H
- CONÇUS POUR FONCTIONNER EN CONTINU À 120 °C
- DESIGN SPÉCIAL POUR FACILITER LE NETTOYAGE ET L'ENTRETIEN

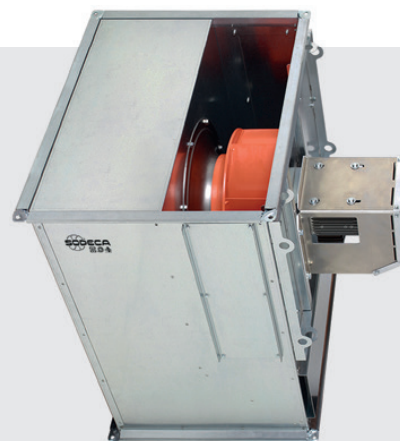


UNITÉS
D'EXTRACTION IN-LINE



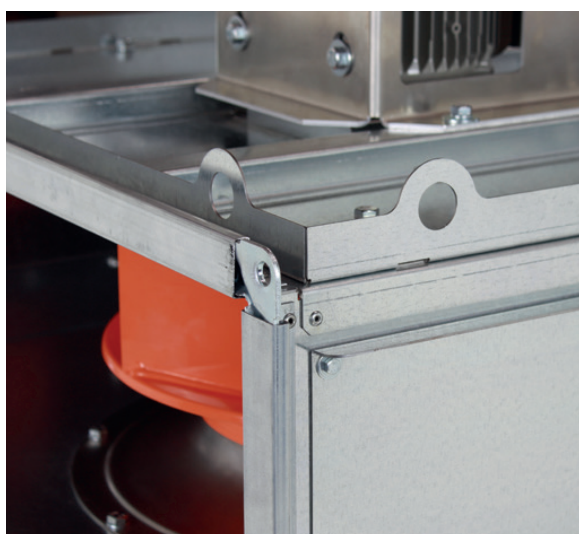
CJLINE

La série CJLINE a été conçue pour **extraire de l'air ou des fumées dans le sens linéaire** et elle peut être installée en position horizontale ou verticale.





Spécialement adaptés pour l'extraction d'air chaud contenant des graisses dans les cuisines industrielles, avec possibilité de travailler à 120 °C en continu et 400 °C/2 h conformément à la **certification F-400 n° 0370-CPR-0594**, selon la norme européenne EN-12100-3.



La conception des bouches de l'extracteur, à connecter avec des conduites rectangulaires, rend l'installation très rapide et aisée, y compris dans les parkings à conduites rectangulaires.



La porte d'accès rapide permet de nettoyer la turbine, avec une grande facilité d'entretien.



Extracteurs équipés de **moteurs IE3 et de turbines à haut rendement** permettant d'atteindre des valeurs d'efficacité élevées.

CJLINE



Unités d'extraction d'air et de fumées à 400 °C/2 h avec entrée et sortie linéaires



Unités d'extraction 400 °C/2 h linéaires à 120 °C en continu, pour travailler en dehors de la zone à risque d'incendie.

Ventilateur :

- Structure en tôle d'acier galvanisée.
- Turbine à aubes à réaction, en tôle d'acier.
- Homologation conforme à la norme EN 12101-3 avec certification n° : 0370-CPR-0594.
- Circulation de l'air linéaire.

Moteur :

- Moteurs de classe F, avec roulements à billes, protection IP55 à 1 ou 2 vitesses selon le modèle.

- Moteurs à haut rendement IE3 pour des puissances égales ou supérieures à 0,75 kW, sauf pour les équipements monophasés à 2 vitesses et à 8 pôles.
- Moteurs triphasés de 230/400 V - 50 Hz. (jusqu'à 4 kW) et 400/690 V - 50 Hz (puissances supérieures à 4 kW).
- Température maximale de l'air à transporter : Service S1, -20 °C à +120 °C en continu. Service S2, 300 °C/2 h, 400 °C/2 h.

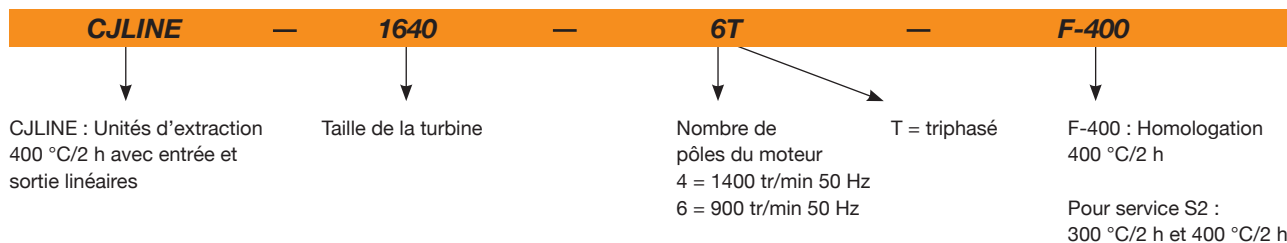
Finition :

- Fini anticorrosion en tôle d'acier galvanisé.

Sur demande :

- Extracteurs avec moteur à 2 vitesses.

Code de commande



Caractéristiques techniques

Modèle	Vitesse (tr/min)	Intensité maximale admissible (A)			Puissance installée (kW)	Débit maximum (m³/h)	Niveau de pression sonore dB(A)	Poids approx. (kg)	According ErP
		230 V	400 V	690 V					
CJLINE-1131-4T	1350	1,66	0,96		0,25	2000	51	58	2018
CJLINE-1235-4T	1350	1,66	0,96		0,25	2820	56	62	2018
CJLINE-1640-4T	1380	2,92	1,69		0,55	4450	61	76	2018
CJLINE/H-1650-4T IE3	1440	5,41	3,11		1,50	9860	74	118	2018
CJLINE-1845-4T IE3	1455	4,07	2,34		1,10	6300	65	87	2018
CJLINE-1845-6T	900	2,24	1,30		0,37	4360	57	81	2018
CJLINE/H-1856-4T IE3	1440	10,70	6,15		3,00	13580	77	170	2018
CJLINE-1856-6T IE3	940	3,36	1,93		0,75	8100	59	135	2018
CJLINE/H-2063-4T IE3	1465		10,30	5,97	5,50	22400	79	260	2018
CJLINE-2063-6T IE3	940	3,36	1,93		0,75	9900	61	188	2018
CJLINE-2271-6T IE3	950	6,43	3,70		1,50	13600	65	209	2018
CJLINE-2880-6T IE3	970	12,00	6,91		3,00	23700	67	275	2018



Erp. (Energy Related Products)

Contenu de la Directive 2009/125/EC téléchargeable depuis le site web de SODECA ou programme de sélection QuickFan.

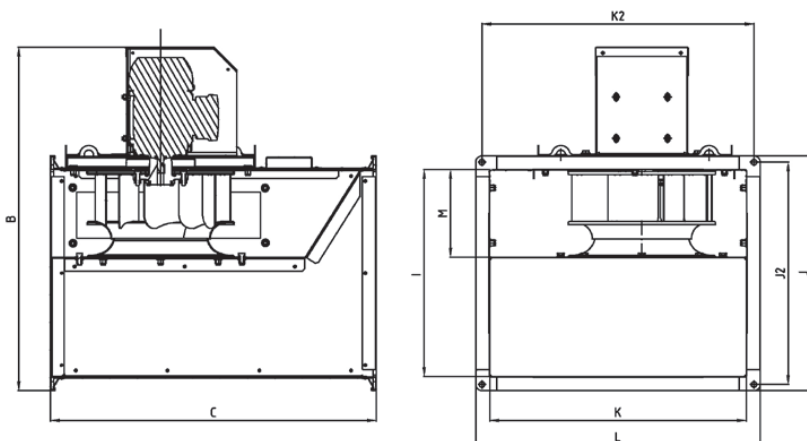
Caractéristiques acoustiques

Les valeurs indiquées sont déterminées à l'aide de mesures de niveau de pression et de puissance sonore en dB(A) obtenues en champ libre à une distance équivalente à deux fois l'envergure du ventilateur plus le diamètre de la turbine, avec un minimum de 1,5 m.

Spectre de puissance acoustique Lw(A) en dB(A) par bande de fréquence en Hz

Modèle	63	125	250	500	1000	2000	4000	8000	Modèle	63	125	250	500	1000	2000	4000	8000
CJLINE-1131-4T	42	51	57	56	60	60	52	46	CJLINE/H-1856-4T IE3	69	77	91	87	90	90	85	71
CJLINE-1235-4T	49	58	64	63	67	66	59	53	CJLINE-1856-6T IE3	58	64	69	70	73	72	65	60
CJLINE-1640-4T	56	62	67	68	71	73	65	59	CJLINE/H-2063-4T IE3	81	86	93	94	93	90	83	75
CJLINE/H-1650-4T IE3	64	74	82	84	83	85	76	66	CJLINE-2063-6T IE3	60	66	72	72	76	76	68	61
CJLINE-1845-4T IE3	60	66	71	72	75	77	69	63	CJLINE-2271-6T IE3	64	70	76	76	80	80	72	65
CJLINE-1845-6T	52	58	63	64	67	69	61	55	CJLINE-2880-6T IE3	66	72	78	78	82	82	74	67

Dimensions (mm)



Modèle	B	C	I	J	J2	K	K2	L	M	ØO
CJLINE-1131	750	710	450	510	483	560	593	620	195	12
CJLINE-1235	790	800	500	560	533	620	653	680	223	12
CJLINE-1640	890	900	560	620	593	705	743	770	245	12
CJLINE/H-1650	1015	1000	630	690	663	800	833	860	338	12
CJLINE-1845	1015	1000	630	690	663	800	833	860	278	12
CJLINE-1856	1185	1250	800	860	833	1000	1033	1060	348	12
CJLINE/H-1856	1220	1250	800	860	833	1000	1033	1060	348	12
CJLINE-2063	1295	1400	900	980	940	1120	1165	1205	410	14
CJLINE/H-2063	1480	1400	900	980	940	1120	1165	1205	410	14
CJLINE-2271	1350	1400	900	980	940	1190	1230	1270	470	14
CJLINE-2880	1580	1500	1000	1080	1040	1250	1290	1330	510	14

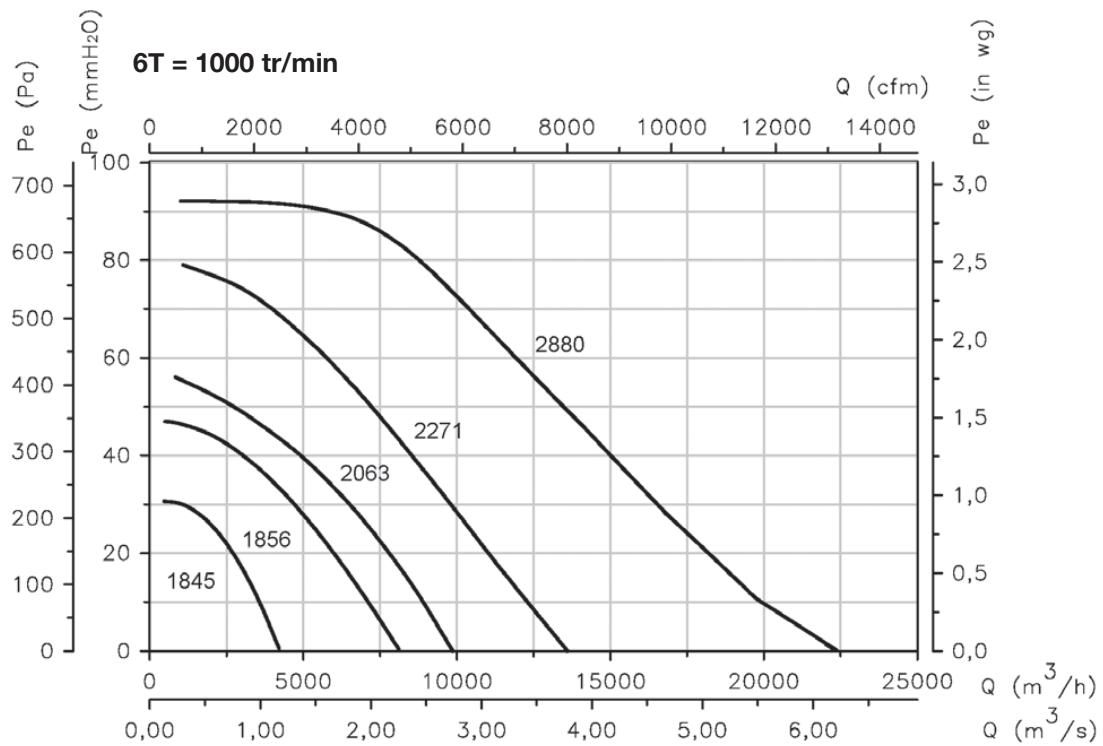
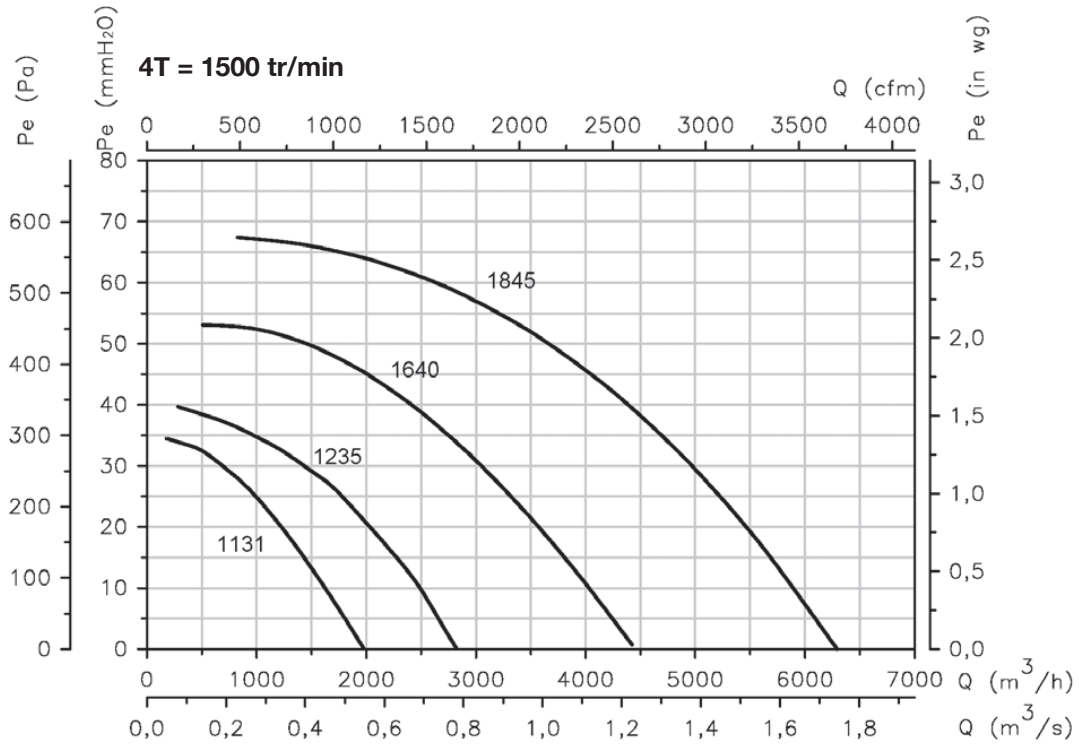
Accessoires



Courbes caractéristiques

Q = débit en m³/h, m³/s et cfm.

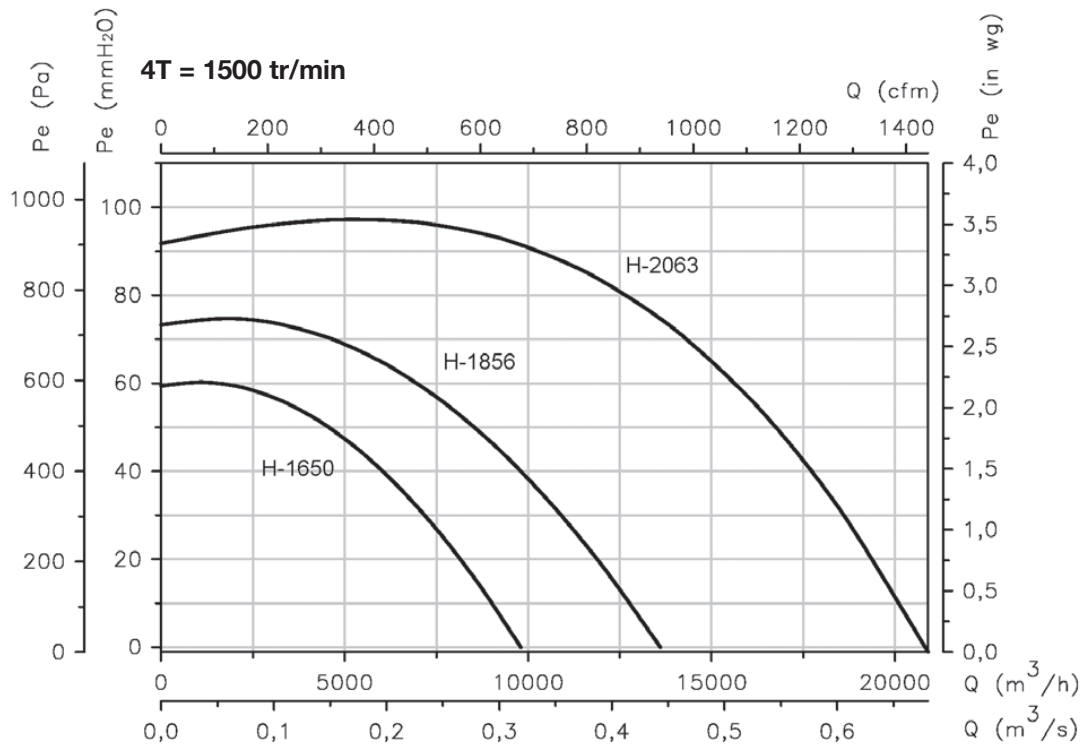
Pe = pression statique en mmH₂O, Pa et inwg.



Courbes caractéristiques

Q = débit en m³/h, m³/s et cfm.

Pe = pression statique en mmH₂O, Pa et inwg.



**HEADQUARTERS****Sodeca, S.L.U.**

Pol. Ind. La Barricona
Carrer del Metall, 2
E-17500 Ripoll
Girona, SPAIN
Tel. +34 93 852 91 11
Fax +34 93 852 90 42
General sales: comercial@sodeca.com
Export sales: ventilation@sodeca.com

PRODUCTION PLANT**Sodeca, S.L.U.**

Ctra. de Berga, km 0,7
E-08580 SANT QUIRZE DE BESORA
Barcelona, SPAIN
Tel. +34 93 852 91 11
Fax +34 93 852 90 42
General sales: comercial@sodeca.com
Export sales: ventilation@sodeca.com

**EUROPE****FINLAND****Sodeca Finland, Oy**

HUITTINEN
Sales and Warehouse
Mr. Kai Yli-Sipilä
Metsälinnankatu 30, PL2
FI-32700 Huittinen
Tel. + 358 400 320 125
orders.finland@sodeca.com

HELSINKI
Smoke Control Solutions
Mr. Antti Kontkanen
Vilppulantie 9C
FI-00700 Helsinki
Tel. +358 400 237 434
akontkanen@sodeca.com

HYVINKÄÄ
Industrial Applications
Mr. Jaakko Tomperi
Niinistökatu 12
FI-05800 Hyvinkää
Tel. +358 451 651 333
jtomperi@sodeca.com

ITALIA**Marelli Ventilazione, S.R.L.**

Sr. Christian Tosetti
Viale del Lavoro, 28
37036 San Martino B.A.
(VR), ITALY
Tel. +39 045 87 80 140
Fax +39 045 99 22 24
info@marelliventilazione.com

PORTUGAL**Sodeca Portugal, Unip. Lda.**

PORTO
Rua Veloso Salgado 1120/1138
4450-801 Leça de Palmeira
Tel. +351 229 991 100
geral@sodeca.pt

LISBOA
Pq. Emp. da Granja Pav. 29
2625-607 Vialonga
Tel. +351 219 748 491
geral@sodeca.pt

ALGARVE
Rua da Alegria S/N
8200-557 Cortesões
Tel. +351 289 092 586
geral@sodeca.pt

UNITED KINGDOM**Sodeca Fans UK, Ltd.**

Mr. Mark Newcombe
Tamworth Enterprise Centre
Philip Dix House, Corporation
Street, Tamworth, B79 7DN
UNITED KINGDOM
Tel. +44 (0) 1827 216 109
sales@sodeca.co.uk

AMERICA**CHILE****Sodeca Ventiladores, SpA.**

Sra. Sofia Ormazábal
Santa Bernardita 12.005
(Esquina con Puerta Sur)
Bodegas 24 a 26,
San Bernardo, Santiago, CHILE
Tel. +56 22 840 5582
ventas.chile@sodeca.com

COLOMBIA**Sodeca Latam, S.A.S.**

Sra. Luisa Stella Prieto
Calle 7 No. 13 A-44
Manzana 4 Lote 1, Montana
Mosquera, Cundinamarca
Bogotá, COLOMBIA
Tel. +57 1 756 4213
ventascolombia@sodeca.co

PERU**Sodeca Perú, S.A.C.**

Sr. Jose Luis Jiménez
C/ Mariscal Jose Luis de
Orbegoso 331. Urb. El pino.
15022, San Luis. Lima, PERÚ
Tel. +51 1 326 24 24
Cel. +51 994671594
comercial@sodeca.pe

RUSSIA**RUSSIA****Sodeca, L.L.C.**

Mr. Stanislav Alifanov
Severnoye Shosse, 10, room 201
Business Park Plaza Ramstars
140105 Ramenskoye,
Moscow region, RUSSIA
Tel. +7 495 955 90 50
alifanov@sodeca.com



www.sodeca.com

