



# UPM/EC

UNITÉS DE PURIFICATION D'AIR MOBILES

- SYSTÈME PLUG&PLAY À CONTRÔLE AUTOMATIQUE
- CHAMBRE GERMICIDE UVc
- 3 ÉTAPES DE FILTRATION
- IDÉALE POUR L'HÔTELLERIE ET AUTRES ACTIVITÉS
- MOTEUR EC TECHNOLOGY BASSE CONSOMMATION
- ENVELOPPE ACOUSTIQUE DE 25 MM



ÉTAPES DE FILTRATION



# UPM/EC

Les unités de purification d'air UPM/EC ont été conçues pour brasser, nettoyer, supprimer les odeurs et purifier l'air, **dans les zones très fréquentées exigeant une insonorisation et une flexibilité extrêmes.**



## ÉCONOMIE D'ÉNERGIE

Pour éviter la torsion du flux d'air aspiré, la bouche d'aspiration a été dotée d'aubes directrices qui, avec une chambre d'équilibrage dynamique de la pression, ont pour effet d'optimiser l'efficacité de l'équipement.

Le moteur électrique de type EC Technology de haut rendement est un élément clé en matière de réduction de la consommation électrique.



## NIVEAU SONORE RÉDUIT

Destinée à étouffer le bruit au moyen de matériaux isolants de haute qualité spécialement conçus à cet effet, l'enveloppe acoustique de 25 mm rend ce ventilateur idéal pour les applications qui requièrent un niveau sonore réduit.



## DURABILITÉ

Cette unité est assemblée avec des panneaux en tôle prélaquée et des profilés structurels sont en aluminium anodisé de 40 mm, qui permet d'augmenter la durée de vie du ventilateur.



## FACILITÉ D'INSTALLATION ET D'ENTRETIEN

Grâce à la trappe de visite, on y accède rapidement pour nettoyer la turbine et remplacer les filtres.



## ÉTAPES DE FILTRATION CONFIGURABLES

L'équipement intègre préfiltre à l'aspiration et un filtre à l'impulsion complètement configurables, en plus d'un filtre à charbon actif pour supprimer les odeurs, le tout conférant à l'appareil une excellente capacité de filtration.



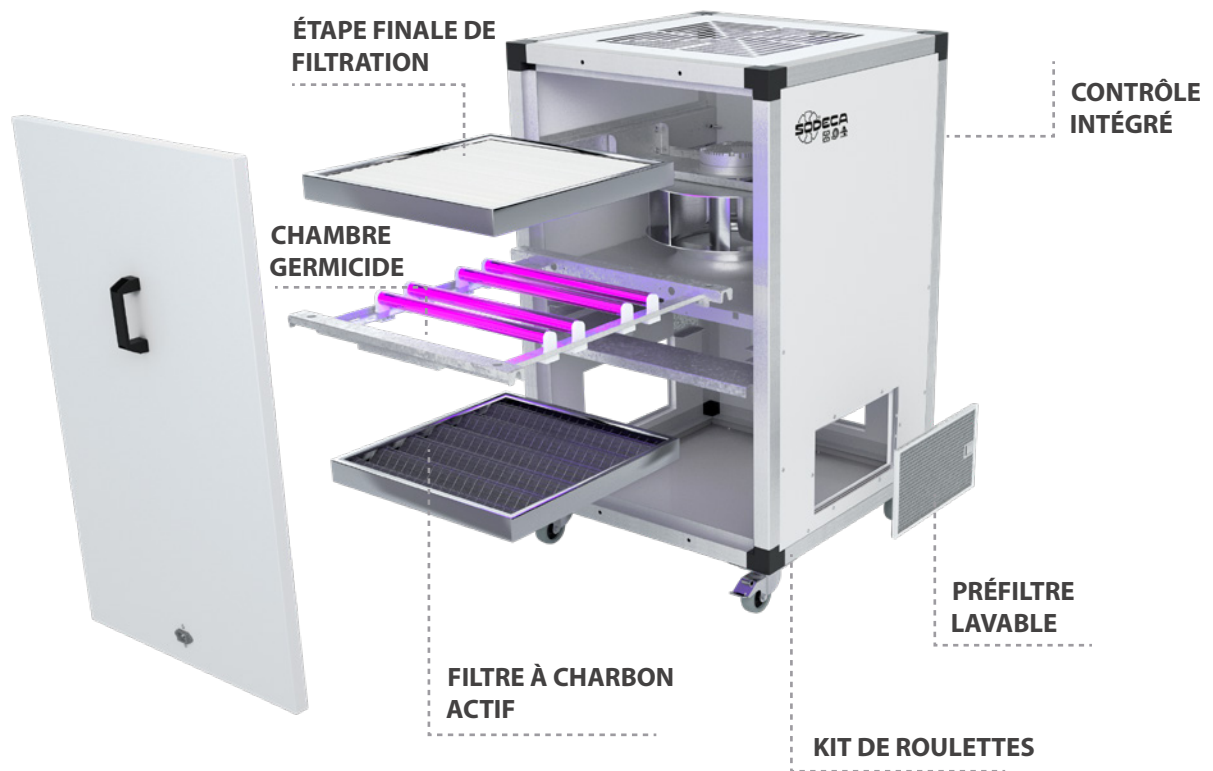
## SYSTÈME DE CONTRÔLE INTÉGRÉ

- ON/OFF ventilateur
- Débit réglable 0 % - 100 %
- ON/OFF chambre germicide
- Contrôle horaire
- Indicateur de remplacement du filtre
- Fonctionnement automatique



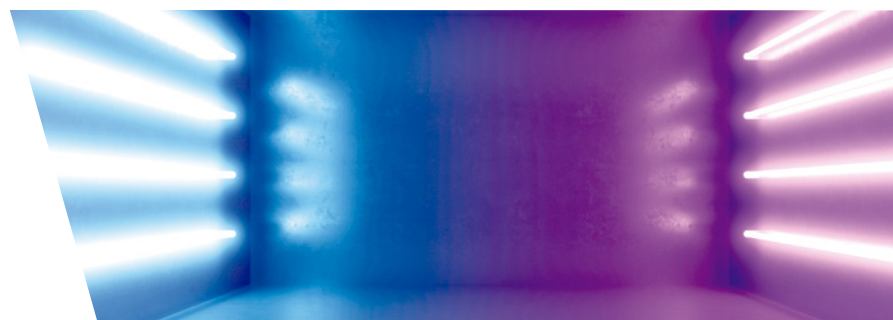
## PRÉFILTRE LAVABLE

Le premier préfiltre (pour capter les moutons et les grosses particules) peut être lavé en machine.



## CHAMBRE GERMICIDE

Selon le modèle, ces unités de purification peuvent intégrer une chambre germicide composée de lampes à rayonnement ultraviolet UVc.



# UPM/EC

Unités mobiles de purification d'air, conçues pour le nettoyage, l'élimination des odeurs et la purification de l'air intérieur dans tout type de locaux



#### Caractéristiques :

- Structure avec profilés en aluminium de 40 mm.
- Kit de roulettes.
- Système Plug & Play avec contrôle intégré.
- Alarme de changement de filtre réglable.
- Couvertures avec enveloppe acoustique isolante de 25 mm, haute qualité, en tôle prélaquée.
- Turbine à réaction.
- Pré-filtre lavable au lave-vaisselle.
- Étapes de filtration, selon modèle :
  - F9.
  - HEPA H14.
- Filtre à charbon actif pour éliminer les odeurs.
- Trappe de visite pour entretien et remplacement des filtres.
- Chambre germicide à lampes à rayonnement ultraviolet UVc (256 nm),

selon modèle.

#### Moteur :

- Moteurs EC Technology à rotor externe, haute puissance, réglables via signal de 0-10 V.
- Monophasé 200-240 V 50/60 Hz.
- Température maximale de l'air à transporter : -25 °C +60 °C.

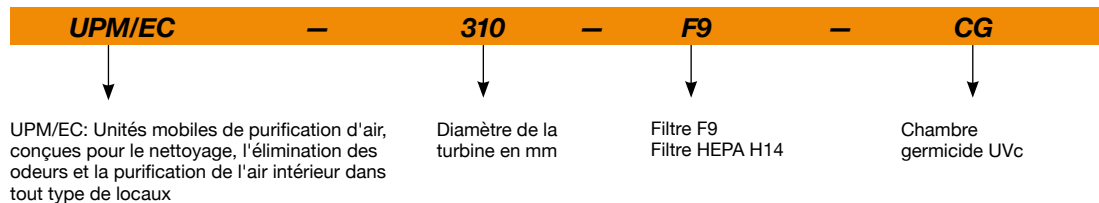
#### Finition :

- Structure profilée en aluminium anodisé et tôle prélaquée avec panneaux d'isolation thermique et acoustique de 25 mm.

#### Sur demande :

- Capteur de particules pour contrôle automatique.
- Différentes étapes de filtration.

## Code de commande



## Caractéristiques filtres

| Filtres  | EN 779<br>Em | EN 1822  | ISO 16890            |                        |                       |            |
|----------|--------------|----------|----------------------|------------------------|-----------------------|------------|
|          |              |          | ISO ePM <sub>1</sub> | ISO ePM <sub>2,5</sub> | ISO ePM <sub>10</sub> | ISO COARSE |
| F9       | 95%          | -        | >80%                 | >95%                   | >95%                  | -          |
| HEPA H14 | -            | >99.995% | -                    | -                      | -                     | -          |

## Caractéristiques techniques

| Modèle       | Surface de travail conseillée <sup>1</sup> (m <sup>2</sup> ) |               | Vitesse (tr/min) | Puissance maximum (W) | Alimentation         | Niveau de pression sonore à 50 % de vitesse max. <sup>2</sup> (dB (A)) | Débit maximum (m <sup>3</sup> /h) |               | Poids approx. (Kg) |
|--------------|--|---------------|------------------|-----------------------|----------------------|--|-----------------------------------|---------------|--------------------|
|              | Filtres (F9)   | Filtres (H14) |                  |                       |                      |  | Filtres (F9)                      | Filtres (H14) |                    |
| UPM/EC-310   | 65   | 55            | 1920             | 175                   | 200-240V 50/60Hz 1Ph | 47   | 550                               | 450           | 55                 |
| UPM/EC-310/H | 115  | 90            | 2377             | 450                   | 200-240V 50/60Hz 1Ph | 55   | 950                               | 750           | 57                 |
| UPM/EC-400   | 190  | 155           | 1550             | 460                   | 200-240V 50/60Hz 1Ph | 47   | 1600                              | 1300          | 69                 |

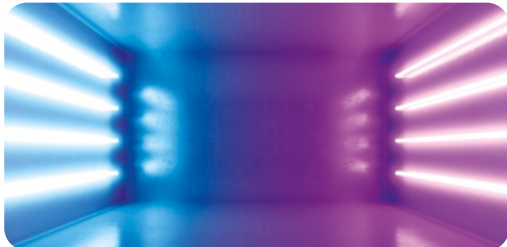
<sup>1</sup> Surface conseillée pour un local de 3 m de haut.

<sup>2</sup> Niveau de pression sonore rayonnée en dB(A) à 3 m de distance.



## Caractéristiques techniques chambre germicide Uvc

Selon les modèles, ces unités de purification peuvent contenir une chambre germicide composée de lampes à rayonnement ultraviolet Uvc selon un spectre de 256 nm, soit la longueur d'onde indiquée pour neutraliser une grande variété de microorganismes en absorbant l'énergie à onde courte au travers de l'ADN et de l'ARN.



| Modèle       | Nombre de lampes | Puissance électrique totale (W) | Puissance rayonnement total Uvc (W) | Dose rayonnement (mJ/cm <sup>2</sup> ) * |
|--------------|------------------|---------------------------------|-------------------------------------|--|
| UPM/EC-310   | 6                | 54                              | 16,8                                | 6,7                                      |
| UPM/EC-310/H | 6                | 54                              | 16,8                                | 4,5                                      |
| UPM/EC-400   | 4                | 102                             | 28                                  | 5,4                                      |

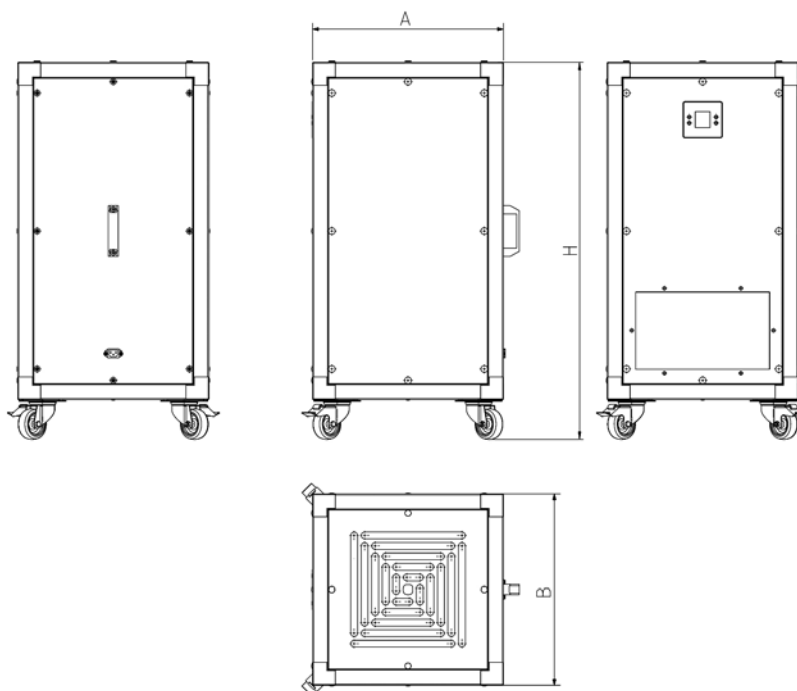
\*Dose minimale calculée sur la base du débit avec filtres: H14.



## Erp. (Energy Related Products)

Contenu de la Directive 2009/125/EC téléchargeable depuis le site web de SODECA ou programme de sélection QuickFan

## Dimensions mm



|            | A   | B   | H    |
|------------|-----|-----|------|
| UPM/EC-310 | 500 | 500 | 985  |
| UPM/EC-400 | 701 | 701 | 1186 |



## HEADQUARTER

### Sodeca, S.L.U.

Pol. Ind. La Barricona  
Carrer del Metall, 2  
E-17500 Ripoll  
Girona, SPAIN  
Tel. +34 93 852 91 11  
Fax: +34 93 852 90 42  
General sales: comercial@sodeca.com  
Export sales: ventilation@sodeca.com

## PRODUCTION PLANT

### Sodeca, S.L.U.

Ctra. de Berga, km 0,7  
E-08580 Sant Quirze de Besora  
Barcelona, SPAIN  
Tel. +34 93 852 91 11  
Fax: +34 93 852 90 42  
General sales: comercial@sodeca.com  
Export sales: ventilation@sodeca.com



## EUROPE

### FINLAND

#### Sodeca Finland, Oy

HUITTINEN  
Sales and Warehouse  
Mr. Kai Yli-Sipilä  
Metsälännankatu 26  
FI-32700 Huitinen  
Tel. + 358 400 320 125  
orders.finland@sodeca.com

HELSINKI  
Smoke Control Solutions  
Mr. Antti Kontkanen  
Vilppulantie 9C  
FI-00700 Helsinki  
Tel. +358 400 237 434  
akontkanen@sodeca.com

HYVINKÄÄ  
Industrial Applications  
Mr. Jaakko Tomperi  
Niinistökatu 12  
FI-05800 Hyvinkää  
Tel. +358 451 651 333  
jtomperi@sodeca.com

### ITALIA

#### Marelli Ventilazione, S.R.L.

Viale del Lavoro, 28  
37036 San Martino B.A.  
(VR), ITALY  
Tel. +39 045 87 80 140  
vendite@sodeca.com

### PORTUGAL

#### Sodeca Portugal, Unip. Lda.

PORTO  
Rua Veloso Salgado  
1120/1138  
4450-801 Leça de Palmeira  
Tel. +351 229 991 100  
geral@sodeca.pt

LISBOA  
Pq. Emp. da Granja Pav. 29  
2625-607 Vialonga  
Tel. +351 219 748 491  
geral@sodeca.pt

ALGARVE  
Rua da Alegria, 33  
8200-569 Ferreiras  
Tel. +351 289 092 586  
geral@sodeca.pt

### UNITED KINGDOM

#### Sodeca Fans UK, Ltd.

Mr. Mark Newcombe  
Tamworth Enterprise Centre  
Philip Dix House, Corporation  
Street, Tamworth, B79 7DN  
UNITED KINGDOM  
Tel. +44 (0) 1827 216 109  
sales@sodeca.co.uk

## AMERICA

### CHILE

#### Sodeca Ventiladores, SpA.

Sra. Sofía Ormazábal  
Santa Bernardita 12.005  
(Esquina con Puerta Sur)  
Bodegas 24 a 26,  
San Bernardo, Santiago,  
CHILE  
Tel. +56 22 840 5582  
ventas.chile@sodeca.com

### COLOMBIA

#### Sodeca Latam, S.A.S.

Sra. Luisa Stella Prieto  
Calle7 No. 13 A-44  
Manzana 4 Lote1, Montana  
Mosquera, Cundinamarca  
Bogotá, COLOMBIA  
Tel. +57 1 756 4213  
ventascolombia@sodeca.co

### PERU

#### Sodeca Perú, S.A.C.

Sr. Jose Luis Jiménez  
C/ Mariscal Jose Luis de  
Orbegoso 331. Urb. El pino.  
15022, San Luis. Lima, PERÚ  
Tel. +51 1 326 24 24  
Cel. +51 994671594  
comercial@sodeca.pe

## RUSSIA

### RUSSIA

#### Sodeca, L.L.C.

Mr. Stanislav Alifanov  
Severnoye Shosse, 10 room 201  
Business Park Plaza Ramstars  
140105 Ramenskoye,  
Moscow region, RUSSIA  
Tel. +7 495 955 90 50  
alifanov@sodeca.com



[www.sodeca.com](http://www.sodeca.com)

