

BOXPRES PLUS KIT BOXPRES PLUS

- CONNEXION À SYSTÈME BMS, PAR MODBUS RTU
- BOÎTIERS ROBUSTES AVEC ENVELOPPE MÉTALLIQUE ANTI-VANDALISME
- ACTIVATION DU SYSTÈME DE SÉCURITÉ À PARTIR DE L'ALARME D'INCENDIE
- CM-SMART : TABLEAU DE COMMANDES EXTERNE POUR POMPIERS



SYSTÈMES DE CONTRÔLE DE LA
PRESSURISATION, POUR ESCALIERS,
HALLS ET ISSUES DE SECOURS

BOXPRES PLUS ET KIT BOXPRES PLUS

Le système de pressurisation d'escaliers ou d'issues de secours permet de contrôler automatiquement le débit et de maintenir une pression différentielle de 50 Pa en une seule étape, conformément à la norme UNE EN 12101-6.

L'étalonnage global des appareils qui composent BOXPRES PLUS garantit la bonne marche du système, assurant son réglage, sa précision en cas d'incendie, ainsi que son fonctionnement rapide et stable.



L'équipement est livré prêt à assurer le contrôle de la surpression de l'escalier. Il suffit de raccorder l'alimentation, le ventilateur et l'alarme incendie.

Pour faciliter l'installation, le KIT BOXPRES PLUS est livré avec le ventilateur approprié, prêt à fonctionner.



Options conformément aux besoins du projet

Il existe différentes solutions pour adapter parfaitement l'équipement aux besoins de chaque projet :

BOXPRESPLUS

Équipement idéal pour les solutions de surpression d'escaliers et d'issues d'évacuation.

BOXPRESPLUS II

Équipement conçu pour fonctionner avec des systèmes exigeant un ventilateur de secours, avec commutation automatique en cas de défaillance du ventilateur principal.

Accessoires

CM-SMART

Tableau de commandes externe pour pompiers

Le CM-SMART indique l'état du système et offre aux pompiers la possibilité de déclencher ou d'arrêter le système manuellement au moyen de son sélecteur.

Il est recommandé d'installer ce tableau près de l'accès principal de la zone que protège l'équipement.



Principales caractéristiques de BOXPRES PLUS

Connexion à système BMS, par **Modbus RTU**.

Une fois que le système a été déclenché suite à alarme incendie, il reste **actif**, même si le signal d'activation s'interrompt.

Boîtiers robustes avec **enveloppe métallique** anti-vandalisme et classée IP66.

Protocole de fonctionnement sûr en cas de défaillance de la sonde de pression.



Sélecteur d'essai **TEST**, pour vérifier le bon fonctionnement pendant la maintenance.

Leds indicateurs de fonctionnement, alarme et déclenchement pour incendie.

CM-SMART tableau de commandes externe pour pompiers.

Compatibilité avec tableau de commandes pour pompiers.

Sélecteur exclusif pour pompiers 0-auto-manual.

Variateur de vitesse programmé à 50 Pa, sonde de pression différentielle et magnétothermique, le tout parfaitement étalonné, adapté pour moteurs AC/EC.

KIT BOXPRES PLUS



Le système de pressurisation d'escaliers ou d'issues de secours permet de contrôler automatiquement le débit et de maintenir une pression différentielle de 50 Pa en une seule étape, conformément à la norme UNE EN 12101-6



Le bon fonctionnement des systèmes de pressurisation dépend non seulement de la qualité de leur conception, mais aussi du contrôle qu'ils réalisent. C'est pourquoi il est essentiel de disposer d'éléments de contrôle calibrés et de grande précision qui permettent de traiter simultanément les deux situations présentes en cas d'incendie de façon stable et rapide.

KIT BOXPRES PLUS

Kit de surpression d'escaliers comprenant un tableau de contrôle (BOXPRES PLUS) et une unité d'impulsion (CJHCH ou CJBD) pour la pressurisation d'escaliers et d'issues de secours.

KIT BOXPRES PLUS II

Kit de surpression avec ventilateur de secours, comprenant un tableau de contrôle (BOXPRES PLUS II) qui intègre un système de commutation automatique pour maintenir la surpression en cas de défaillance du ventilateur principal.



- Installation facile
- Solution compacte et autonome
- Entretien préventif
- Mise en marche facile
- Installation sûre et fonctionnelle



CM-SMART Tableau de commandes externe pour pompiers

Le CM-SMART indique l'état du système et offre aux pompiers la possibilité de déclencher ou d'arrêter le système manuellement au moyen de son sélecteur. Il est recommandé d'installer ce tableau près de l'accès principal de la zone protégée par le système de pressurisation.

Cet équipement n'est pas inclus dans le KIT BOXPRES PLUS.

Les modèles BOXPRES PLUS et BOXPRES PLUS II sont compatibles avec CM-SMART.

Code de commande

KIT BOXPRES PLUS	—	7100	—	230
↓		↓		↓
KIT BOXPRES PLUS : Ensemble de surpression KIT BOXPRES PLUS II : Ensemble de surpression avec ventilateur de secours		Débit maximal (m ³ /h)		230 : Entrée monophasée 200 à 240 V 50/60 Hz 380 : Entrée triphasée 480 V 50/60 Hz

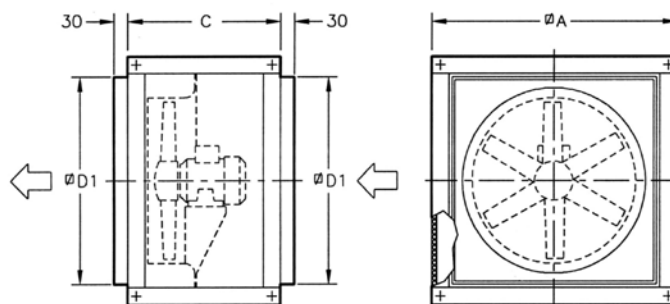
Caractéristiques techniques

Modèle	Puissance (kW)	Alimentation (V/Hz)	Sortie (V)	Débit maximal (m ³ /h)	Unité d'impulsion
KIT BOXPRES PLUS-2880 - 230	0,37	200 à 240 V 50/60 Hz	230 V 50/60 Hz	2880	CJBD-2828-4M 1/2
KIT BOXPRES PLUS-7100 - 230	0,37	200 à 240 V 50/60 Hz	230 V 50/60 Hz	7100	CJHCH-45-4T-0.5 IE3
KIT BOXPRES PLUS-7800 - 230	1,10	200 à 240 V 50/60 Hz	230 V 50/60 Hz	7800	CJBD-3333-6T 1 1/2
KIT BOXPRES PLUS-12900 - 230	0,75	200 à 240 V 50/60 Hz	230 V 50/60 Hz	12900	CJHCH-56-4T-1 IE3
KIT BOXPRES PLUS-17000 - 230	1,10	200 à 240 V 50/60 Hz	230 V 50/60 Hz	17000	CJHCH-63-4T-1.5 IE3
KIT BOXPRES PLUS-7800 - 400	1,10	380 à 480 V 50/60 Hz	400 V 50/60 Hz	7800	CJBD-3333-6T-1.5 IE3
KIT BOXPRES PLUS-12900 - 400	0,75	380 à 480 V 50/60 Hz	400 V 50/60 Hz	12900	CJHCH-56-4T-1 IE3
KIT BOXPRES PLUS-17000 - 400	1,10	380 à 480 V 50/60 Hz	400 V 50/60 Hz	17000	CJHCH-63-4T-1.5 IE3
KIT BOXPRES PLUS-21100 - 400	1,50	380 à 480 V 50/60 Hz	400 V 50/60 Hz	22100	CJHCH-71-4T-2 IE3

*La puissance de sortie diminue de 20 % quand les équipements travaillent dans la plage inférieure de tension d'alimentation. Les mêmes modèles, sauf les FLAP, peuvent être fournis avec un KIT BOXPRES PLUS II pour ventilateur de secours (une deuxième unité d'impulsion équivalente à celle du KIT BOXPRES PLUS est ajoutée).

Dimensions (mm)

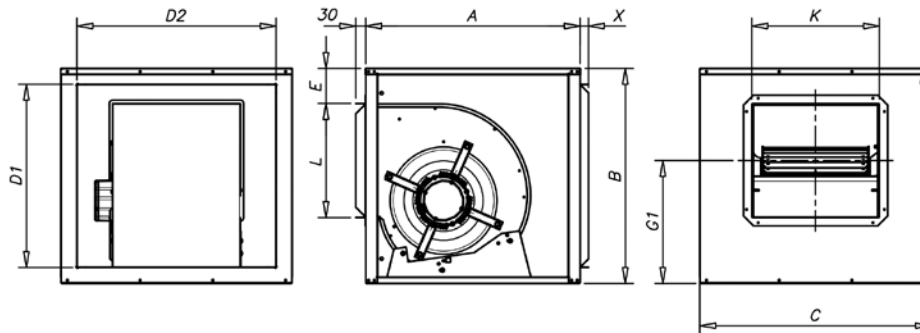
CJHCH



Modèle	ØA	C	ØD1
CJHCH-45	700	550	556
CJHCH-56/63	825	550	690
CJHCH-71	1000	650	850

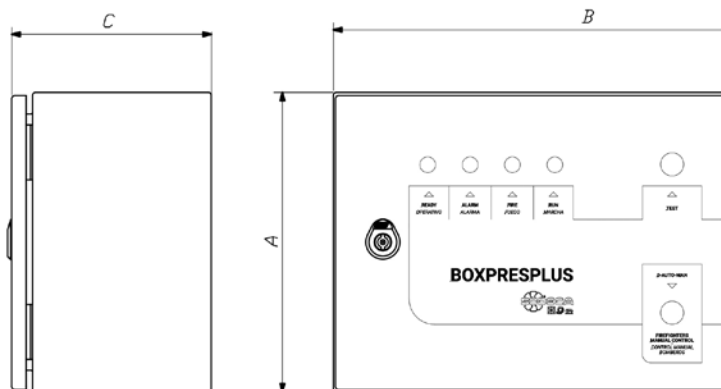
Dimensions (mm)

CJBD



Modèle	Pouces	A	B	C	E	D1	D2	G1	L	K	X
CJBD-2828	10/10	550	575	600	107	479	504	322	292	326	25
CJBD-3333	12/12	650	650	700	106	554	604	372,5	345	387	25

BOXPRES PLUS



Taille	A	B	C
1	300	400	200
2	400	500	250
3	400	600	250
4	500	700	250

TABLEAUX DE CONTRÔLE BOXPRES PLUS



Le tableau de contrôle BOXPRES PLUS comprend :

- Variateur de fréquence programmé à 50 Pa et sonde de pression différentielle de grande précision.
- Connexion externe pour tableau de commandes réservé exclusivement aux pompiers.
- Protections magnétothermiques.
- Voyant indicateur d'état : Opérationnel, Alarme, Feu et Marche.
- Tableau de commandes intégré avec sélecteur TEST pour maintenance et sélecteur exclusif pour pompiers 0-AUTO-MANUAL.
- Protocole de fonctionnement en mode sûr en cas de défaillance de la sonde de pression différentielle et réarmement automatique du système en cas de défaillance.
- Connexion à des systèmes BMS via Modbus RTU pour contrôle des équipements.
- Maintien de l'opérativité après déclenchement par une alarme incendie, y compris en cas d'interruption du signal d'activation.
- Enveloppe métallique avec protection IP66 et fermeture par clé de service.
- Habilité pour la gestion de moteurs asynchrones, IPM ou RM.
- Prêt à fonctionner et à accomplir sa mission de contrôle de la pression de l'installation.
- Il suffit de raccorder la ligne d'alimentation, le ventilateur d'impulsion et l'alarme incendie.
- Différentes plages de tension d'entrée et de puissance sur demande.

Code de commande

BOXPRES PLUS	—	1.1	—	230	—	M
↓		↓		↓		↓
BOXPRES PLUS : Tableau de contrôle pour un ventilateur BOXPRES PLUS II : Tableau de contrôle avec ventilateur de secours		Puissance (kW)		Tension entrée		M : Entrée monophasée T : Entrée triphasée

Caractéristiques techniques et dimensions

BOXPRES PLUS

Modèle	Puissance (kW)	Alimentation (V/Hz)	Sortie (V)	Intensité max. sortie (A)	Taille	Dimensions (longueur x largeur x profondeur)	Poids (kg)
BOXPRES PLUS-0.37-230V 50/60Hz-M-T	0,37	200 à 240 V 50/60 Hz	230 V 50/60 Hz	2,3	1	300x400x200	11
BOXPRES PLUS-0.75-230V 50/60Hz-M-T	0,75	200 à 240 V 50/60 Hz	230 V 50/60 Hz	4,3	1	300x400x200	11
BOXPRES PLUS-1.5-230V 50/60Hz-M-T	1,50	200 à 240 V 50/60 Hz	230 V 50/60 Hz	7,0	1	300x400x200	11
BOXPRES PLUS-0.75-400V 50/60Hz-T-T	0,75	380 à 480 V 50/60 Hz	400 V 50/60 Hz	2,2	1	300x400x200	11
BOXPRES PLUS-1.5-400V 50/60Hz-T-T	1,50	380 à 480 V 50/60 Hz	400 V 50/60 Hz	4,1	1	300x400x200	11
BOXPRES PLUS-2.2-400V 50/60Hz-T-T	2,20	380 à 480 V 50/60 Hz	400 V 50/60 Hz	5,8	2	400x500x250	18
BOXPRES PLUS-4-400V 50/60Hz-T-T	4,00	380 à 480 V 50/60 Hz	400 V 50/60 Hz	9,5	2	400x500x250	18
BOXPRES PLUS-5.5-400V 50/60Hz-T-T	5,50	380 à 480 V 50/60 Hz	400 V 50/60 Hz	14	3	400x600x250	21
BOXPRES PLUS-7.5-400V 50/60Hz-T-T	7,50	380 à 480 V 50/60 Hz	400 V 50/60 Hz	18	3	400x600x250	21
BOXPRES PLUS-11-400V 50/60Hz-T-T	11,00	380 à 480 V 50/60 Hz	400 V 50/60 Hz	24	3	400x600x250	21

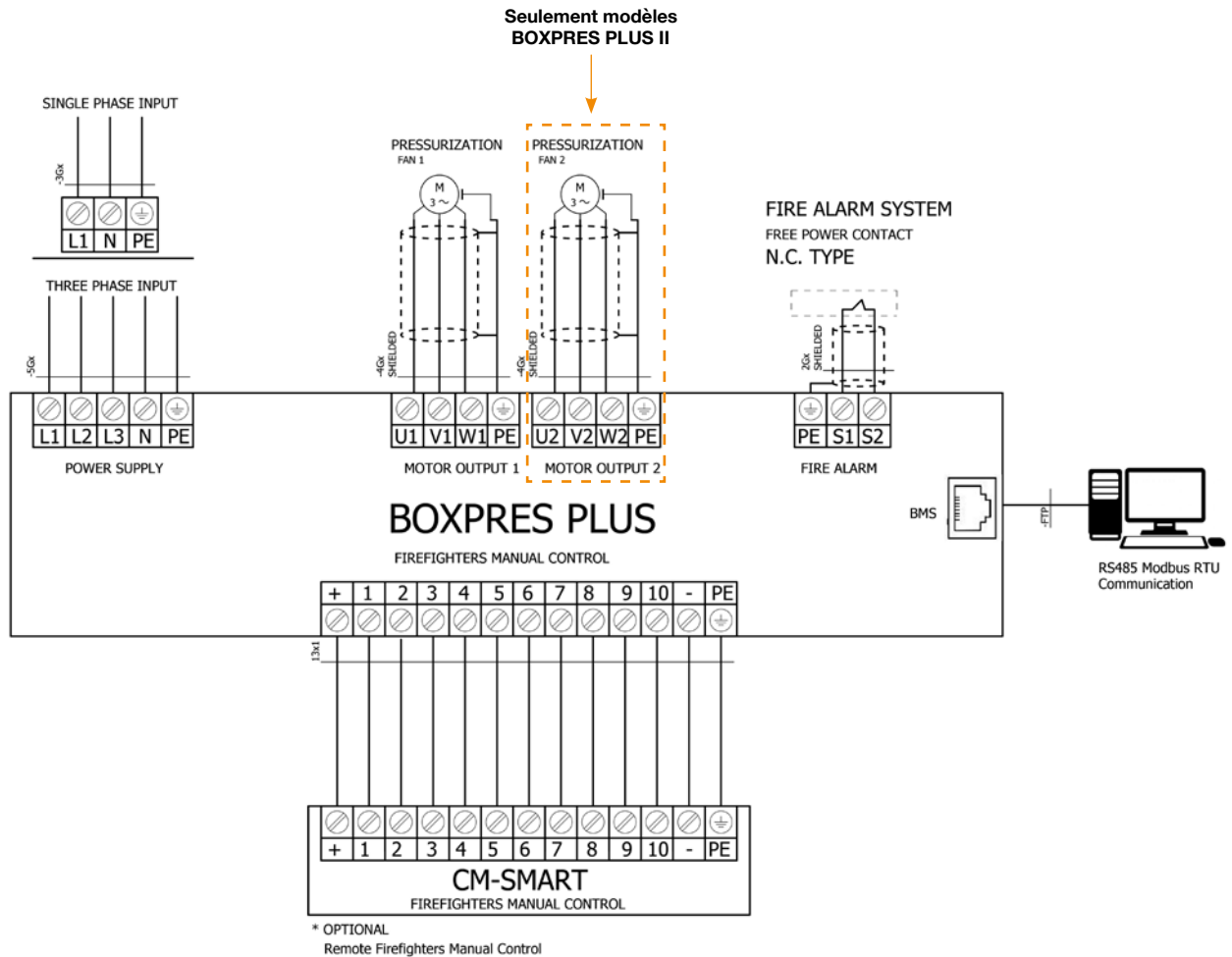
BOXPRES PLUS II

Pour les systèmes avec ventilateur de secours. Les ventilateurs ne fonctionnent jamais simultanément.

Modèle	Puissance (kW)	Alimentation (V/Hz)	Sortie (V)	Intensité max. sortie (A)	Taille	Dimensions (longueur x largeur x profondeur)	Poids (kg)
BOXPRES PLUS II-0.37-230V 50/60Hz-M-T	0,37	200 à 240 V 50/60 Hz	230 V 50/60 Hz	2,3	2	400x500x250	18
BOXPRES PLUS II-0.75-230V 50/60Hz-M-T	0,75	200 à 240 V 50/60 Hz	230 V 50/60 Hz	4,3	2	400x500x250	18
BOXPRES PLUS II-1.5-230V 50/60Hz-M-T	1,50	200 à 240 V 50/60 Hz	230 V 50/60 Hz	7,0	2	400x500x250	18
BOXPRES PLUS II-0.75-400V 50/60Hz-T-T	0,75	380 à 480 V 50/60 Hz	400 V 50/60 Hz	2,2	2	400x500x250	18
BOXPRES PLUS II-1.5-400V 50/60Hz-T-T	1,50	380 à 480 V 50/60 Hz	400 V 50/60 Hz	4,1	2	400x500x250	18
BOXPRES PLUS II-2.2-400V 50/60Hz-T-T	2,20	380 à 480 V 50/60 Hz	400 V 50/60 Hz	5,8	3	400x600x250	20
BOXPRES PLUS II-4-400V 50/60Hz-T-T	4,00	380 à 480 V 50/60 Hz	400 V 50/60 Hz	9,5	3	400x600x250	20
BOXPRES PLUS II-5.5-400V 50/60Hz-T-T	5,50	380 à 480 V 50/60 Hz	400 V 50/60 Hz	14	4	500x700x250	28
BOXPRES PLUS II-7.5-400V 50/60Hz-T-T	7,50	380 à 480 V 50/60 Hz	400 V 50/60 Hz	18	4	500x700x250	28
BOXPRES PLUS II-11-400V 50/60Hz-T-T	11,00	380 à 480 V 50/60 Hz	400 V 50/60 Hz	24	4	500x700x250	28

Raccords

*Toutes les connexions se font dans la partie supérieure du tableau.

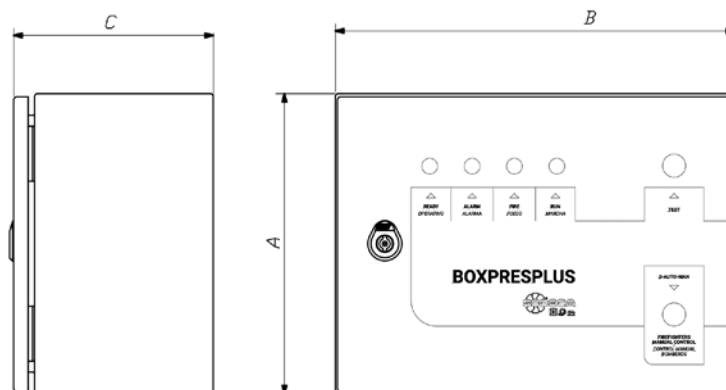


Accessoires



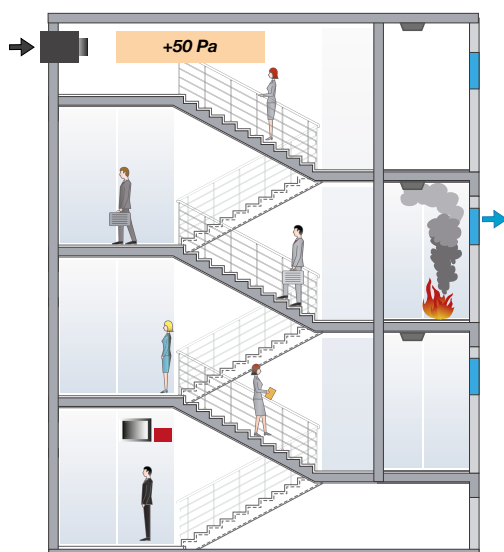
CM-SMART

Dimensions (mm)



Taille	A	B	C
1	300	400	200
2	400	500	250
3	400	600	250
4	500	700	250

Exemple d'application



Méthode de contrôle des fumées par surpression

Ce système consiste à pressuriser par injection d'air les espaces empruntés comme issues de secours en cas d'incendie, tels que les cages d'escalier, les couloirs, les ascenseurs, etc., surtout dans les bâtiments très hauts accueillant un grand nombre de personnes.

Cette méthode repose sur le contrôle des fumées grâce à la vitesse de l'air et la barrière artificielle créée par la surpression qui empêchent l'air d'atteindre les issues de secours.



HEADQUARTERS

Sodeca, S.L.U.

Pol. Ind. La Barricona
Carrer del Metall, 2
E-17500 Ripoll
Girona, SPAIN
Tel. +34 93 852 91 11
Fax +34 93 852 90 42
General sales: comercial@sodeca.com
Export sales: ventilation@sodeca.com

PRODUCTION PLANT

Sodeca, S.L.U.

Ctra. de Berga, km 0,7
E-08580 Sant Quirze de Besora
Barcelona, SPAIN
Tel. +34 93 852 91 11
Fax +34 93 852 90 42
General sales: comercial@sodeca.com
Export sales: ventilation@sodeca.com



EUROPE

FINLAND

Sodeca Finland, Oy

HUITTINEN
Sales and Warehouse
Mr. Kai Yli-Sipilä
Metsälinnankatu 26
FI-32700 Huitinen
Tel. + 358 400 320 125
orders.finland@sodeca.com

HELSINKI
Smoke Control Solutions
Mr. Antti Kontkanen
Vilppulantie 9C
FI-00700 Helsinki
Tel. +358 400 237 434
akontkanen@sodeca.com

HYVINKÄÄ
Industrial Applications
Mr. Jaakko Tomperi
Niinistökatu 12
FI-05800 Hyvinkää
Tel. +358 451 651 333
jtomperi@sodeca.com

PORTUGAL

Sodeca Portugal, Unip. Lda.

PORTO
Rua Veloso Salgado 1120/1138
4450-801 Leça de Palmeira
Tel. +351 229 991 100
geral@sodeca.pt

LISBOA
Pq. Emp. da Granja Pav. 29
2625-607 Vialonga
Tel. +351 219 748 491
geral@sodeca.pt

ALGARVE
Rua da Alegria, 33
8200-569 Ferreiras
Tel. +351 289 092 586
geral@sodeca.pt

ITALIA

Marelli Ventilazione, S.R.L.

Viale del Lavoro, 28
37036 San Martino B.A.
(VR), ITALY
Tel. +39 045 87 80 140
vendite@sodeca.com

UNITED KINGDOM

Sodeca Fans UK, Ltd.

Mr. Mark Newcombe
Tamworth Enterprise Centre
Philip Dix House, Corporation
Street, Tamworth, B79 7DN
UNITED KINGDOM
Tel. +44 (0) 1827 216 109
sales@sodeca.co.uk

AMERICA

CHILE

Sodeca Ventiladores, SpA.

Sra. Sofia Ormazábal
Santa Bernardita 12.005
(Esquina con Puerta Sur)
Bodegas 24 a 26,
San Bernardo, Santiago, CHILE
Tel. +56 22 840 5582
ventas.chile@sodeca.com

COLOMBIA

Sodeca Latam, S.A.S.

Sra. Luisa Stella Prieto
Calle 7 No. 13 A-44
Manzana 4 Lote 1, Montana
Mosquera, Cundinamarca
Bogotá, COLOMBIA
Tel. +57 1 756 4213
ventascolombia@sodeca.co

PERU

Sodeca Perú, S.A.C.

Sr. Jose Luis Jiménez
C/ Mariscal Jose Luis de
Orbegoso 331. Urb. El pino.
15022, San Luis. Lima, PERÚ
Tel. +51 1 326 24 24
Cel. +51 994671594
comercial@sodeca.pe

RUSSIA

Sodeca, L.L.C.

Mr. Stanislav Alifanov
Severnoye Shosse, 10 room 201
Business Park Plaza Ramstars
140105 Ramenskoye,
Moscow region, RUSSIA
Tel. +7 495 955 90 50
alifanov@sodeca.com



www.sodeca.com

