

# CI-CO LP

- PROFILO RIBASSATO PER SPAZI DI ALTEZZA LIMITATA
- VENTILATORI AD ALTA EFFICIENZA
- PORTELLO DI ISPEZIONE PER MANUTENZIONE
- SUPPORTO SPECIALE PER ORIENTARE IL FLUSSO DELL'ARIA



**CICO-LP/EC**  
MOTORE EC TECHNOLOGY



**CICO-LP/AC**  
MOTORE AD ALTA EFFICIENZA IP54



JET FAN A PROFILO RIBASSATO PER LA MOVIMENTAZIONE DELL'ARIA E DEI GAS INQUINANTI IN SPAZI RISTRETTI





## CI-CO LP

---

Nuovi ventilatori compatti a profilo ribassato adatti a spazi ristretti con altezza limitata. Ideali per l'estrazione di contaminanti e CO in autorimesse, gallerie di accesso, vie di uscita o locali commerciali.

La leggerezza e il peso ridotto consentono un'installazione semplice e veloce e un funzionamento ottimale, grazie al basso livello di rumore e alle turbine aerodinamiche che conferiscono al ventilatore grande efficienza e forza.



### **FACILI DA PULIRE E SOTTOPORRE A MANUTENZIONE**

I coperchi di ispezione per accedere alla turbina e al motore sono progettati per facilitare la pulizia e la manutenzione del gruppo.



### **DESIGN SPECIALE PER FACILITARE IL MONTAGGIO**

La dima fornita in dotazione, studiata per velocizzare il montaggio, e la possibilità di orientare il ventilatore verso la direzione di uscita dell'aria più adeguata consentono di risparmiare tempo durante l'installazione.



### **EC TECHNOLOGY**

Modello CI-CO LP/EC provvisto di motore ad alta efficienza con tecnologia EC ed elettronica integrata nel motore, con possibilità di regolazione 0-10 V, ideale per risparmiare i costi energetici in impianti efficienti.



# CI-CO LP



**Jet fan centrifughi a induzione a profilo ribassato**



JET FAN a profilo ribassato per la movimentazione dell'aria e dei gas inquinanti e l'estrazione di CO in autorimesse e spazi ristretti.

**Ventilatore:**

- Rivestimento in lamiera di acciaio galvanizzato.
- Turbina con pale a reazione di ottimo rendimento.
- Coperchi di accesso per pulizia e manutenzione.
- Dima di supporto per un montaggio veloce e semplice.

• **CI CO LP/AC:**

- Motore AC da 108-132 V 60 Hz. Protezione termica integrata. Grado di protezione IP54.
- Motore AC da 220/230 V 50/60 Hz. Protezione termica integrata. Grado di protezione IP54. Temperatura massima dell'aria da movimentare: da -20 °C a +60 °C.

**Motore:**

- **CI CO LP/EC:** Motore EC da 200-277 V 50/60 Hz. Protezione termica integrata. Grado di protezione IP54.

**Finitura:**

- Lamiera di acciaio galvanizzato anticorrosione.

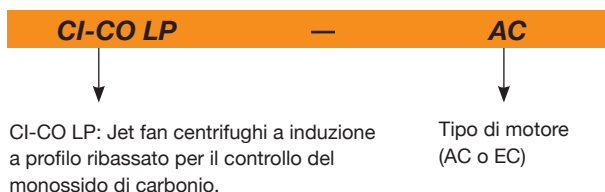


Coperchio di manutenzione



Dima di supporto

## Codice di ordinazione



## Caratteristiche tecniche

Modello	Velocità (giri/min)	Intensità massima consentita (A)	Tensione di alimentazione/ Frequenza	Portata massima (m³/h)	Forza (N)	Potenza elettrica massima (W)	Livello di pressione sonora (dBA)*	Peso (kg)	According ErP
CI-CO LP/EC	2450	1,84	200-277 V 50/60 Hz	2782	13	230	69	20	2018
CI-CO LP/AC 220 V	2600	2,14	220/230 V 50/60 Hz	2520	11	490	68	20	2018
CI-CO LP/AC 110V	2620	4,10	108-132 V 60 Hz	2870	13	460	69	20	2018

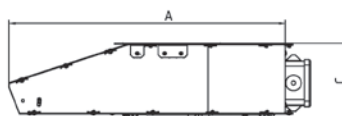
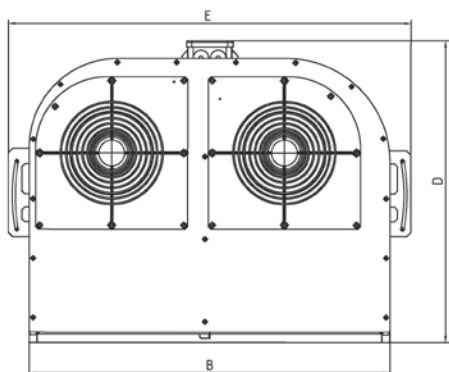
\*livello di rumore irradiato a 3 metri



### Erp. (Energy Related Products)

Informazioni sulla direttiva 2009/125/CE scaricabili dal sito web di SODECA o da QuickFan Selector

## Dimensioni in mm

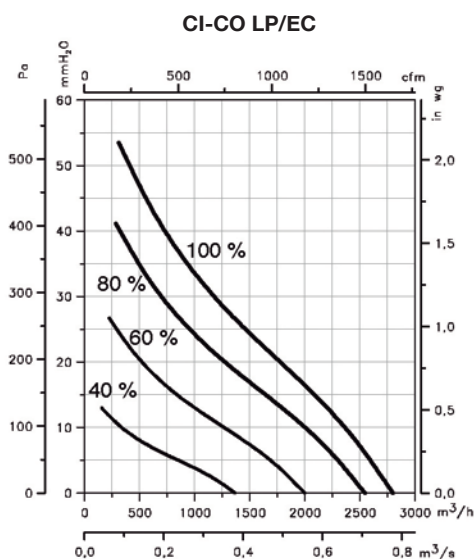
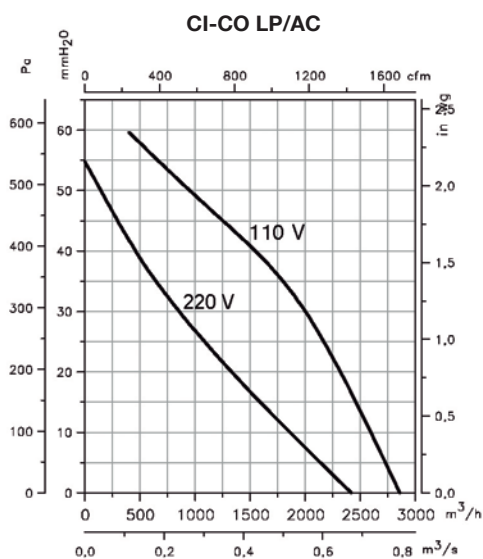


Modello	A	B	C	D	E
CI-CO LP	535	700	145	584	781

## Curve caratteristiche

Q = Portata in m<sup>3</sup>/h e m<sup>3</sup>/s.

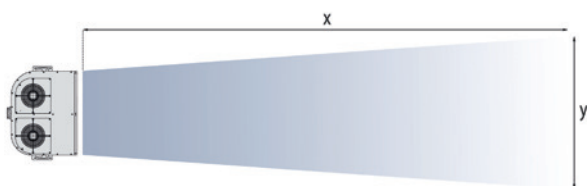
Pe = Pressione statica in mmH<sub>2</sub>O, Pa e inwg.



## Accessori



## Getto d'aria



	CI-CO/LP EC	CI-CO/LP AC 110 V	CI-CO/LP AC 220 V
Velocità (giri/min)	2450	2600	2600
Impulso (N)	13	13	11
Velocità di uscita aria (m/s)	15	16	14
Velocità dell'aria (m/s)	1	1	1
Lunghezza massima x del getto d'aria (m)	20	21	18,5
Lunghezza massima y del getto d'aria (m)	8,5	9	8



## NUOVA VERSIONE PER UNA MIGLIORE ESPERIENZA DELL'UTENTE

STRUMENTO DI PROGETTAZIONE  
PER UFFICI TECNICI

Disponibile in:



 Chiedeteci  
informazioni

# QUICKFAN

SODECA  SELECTOR

### QuickFan Selector

è stato sviluppato da un team di tecnici e funzionari commerciali in stretta collaborazione con i nostri clienti, al fine di ottenere uno strumento pratico per venire incontro alle esigenze di un ampio ventaglio di utenti.



Ricerca  
facile



Personalizzazione  
dei rapporti



Sempre  
aggiornato



Rapporti in  
pochi minuti



**Naviga rapidamente** nelle pagine del catalogo usando le schede



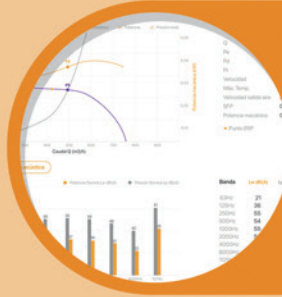
**Potente strumento di selezione** dei prodotti



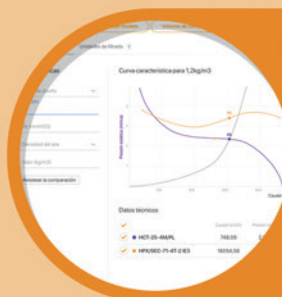
**Informazioni complete** sui modelli selezionati



Visualizza le **curve e le caratteristiche** dei modelli



**Confronta i diversi modelli**



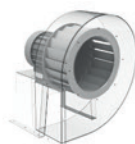
## MODULO PROGETTI

### Relazioni tecniche redatte in pochi minuti

- Centinaia di modelli da selezionare in un unico passaggio.
- Possibilità di caricare grandi quantità di dati in Excel.
- Modifica e gestione delle schede tecniche.
- Stampa della relazione con sommario e copertina, funzioni di modifica o invio a un altro QuickFan.

## CALCOLO DELLA SOVRAPPRESSIONE NELLE ZONE SCALE

- Calcolo rapido della portata necessaria per la sovrappressione delle zone scale per i sistemi più comuni, a norma UNI-EN 12101:2006.
- Semplici funzioni di configurazione del progetto per ogni piano o area della via di fuga.



Modelli  
CAD 3D



Formati  
disponibili



Sempre  
aggiornato



Rapporti in  
pochi minuti

## MODELLI IN CAD 3D

- Più di 2.000 modelli e configurazioni disponibili.
- Possibilità di scaricare i nostri ventilatori in formato Cad 3D dal sito web.
- Scelta fra oltre 40 formati Cad disponibili, tra cui Revit.

**HEADQUARTERS****Sodeca, S.L.U.**

Pol. Ind. La Barricona  
Carrer del Metall, 2  
E-17500 Ripoll  
Girona, SPAIN  
Tel. +34 93 852 91 11  
Fax +34 93 852 90 42  
General sales: comercial@sodeca.com  
Export sales: ventilation@sodeca.com

**PRODUCTION PLANT****Sodeca, S.L.U.**

Ctra. de Berga, km 0,7  
E-08580 SANT QUIRZE DE BESORA  
Barcelona, SPAIN  
Tel. +34 93 852 91 11  
Fax +34 93 852 90 42  
General sales: comercial@sodeca.com  
Export sales: ventilation@sodeca.com

**EUROPE****FINLAND****Sodeca Finland, Oy**

HUITTINEN  
Sales and Warehouse  
Mr. Kai Yli-Sipilä  
Metsälinnankatu 30, PL2  
FI-32700 Huittinen  
Tel. + 358 400 320 125  
orders.finland@sodeca.com

HELSINKI  
Smoke Control Solutions  
Mr. Antti Kontkanen  
Vilppulantie 9C  
FI-00700 Helsinki  
Tel. +358 400 237 434  
akontkanen@sodeca.com

HYVINKÄÄ  
Industrial Applications  
Mr. Jaakko Tomperi  
Niinistökatu 12  
FI-05800 Hyvinkää  
Tel. +358 451 651 333  
jtomperi@sodeca.com

**ITALIA****Marelli Ventilazione, S.R.L.**

Sr. Christian Tosetti  
Viale del Lavoro, 28  
37036 San Martino B.A.  
(VR), ITALY  
Tel. +39 045 87 80 140  
Fax +39 045 99 22 24  
info@marelliventilazione.com

**PORTUGAL****Sodeca Portugal, Unip. Lda.**

PORTO  
Rua Veloso Salgado  
1120/1138  
4450-801 Leça de Palmeira  
Tel. +351 229 991 100  
geral@sodeca.pt

LISBOA  
Pq. Emp. da Granja Pav. 29  
2625-607 Vialonga  
Tel. +351 219 748 491  
geral@sodeca.pt

ALGARVE  
Rua da Alegria S/N  
8200-557 Cortesões  
Tel. +351 289 092 586  
geral@sodeca.pt

**UNITED KINGDOM****Sodeca Fans UK, Ltd.**

Mr. Mark Newcombe  
Tamworth Enterprise Centre  
Philip Dix House, Corporation  
Street, Tamworth, B79 7DN  
UNITED KINGDOM  
Tel. +44 (0) 1827 216 109  
sales@sodeca.co.uk

**AMERICA****CHILE****Sodeca Ventiladores, SpA.**

Sra. Sofia Ormazábal  
Santa Bernardita 12.005  
(Esquina con Puerta Sur)  
Bodegas 24 a 26,  
San Bernardo, Santiago, CHILE  
Tel. +56 22 840 5582  
ventas.chile@sodeca.com

**COLOMBIA****Sodeca Latam, S.A.S.**

Sra. Luisa Stella Prieto  
Calle 7 No. 13 A-44  
Manzana 4 Lote 1, Montana  
Mosquera, Cundinamarca  
Bogotá, COLOMBIA  
Tel. +57 1 756 4213  
ventascolombia@sodeca.co

**PERU****Sodeca Perú, S.A.C.**

Sr. Jose Luis Jiménez  
C/ Mariscal Jose Luis de  
Orbegoso 331. Urb. El pino.  
15022, San Luis. Lima, PERÚ  
Tel. +51 1 326 24 24  
Cel. +51 994671594  
comercial@sodeca.pe

**RUSSIA****Sodeca, L.L.C.**

Mr. Stanislav Alifanov  
Severnoye Shosse, 10, room 201  
Business Park Plaza Ramstars  
140105 Ramenskoye,  
Moscow region, RUSSIA  
Tel. +7 495 955 90 50  
alifanov@sodeca.com



[www.sodeca.com](http://www.sodeca.com)

