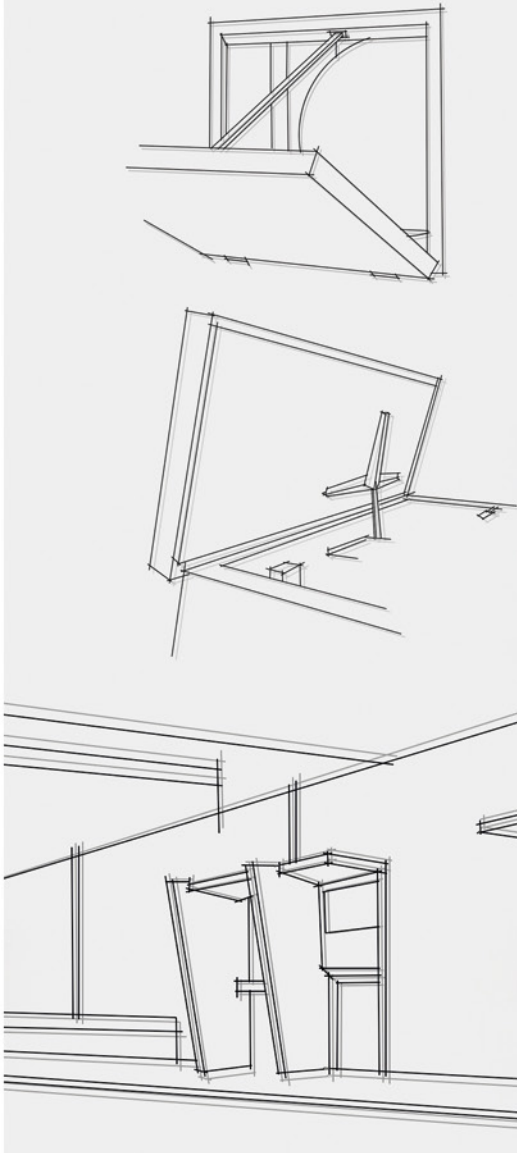


CONCEPITI PER GUARDARE AL FUTURO

SISTEMI DI VENTILAZIONE
CON PARATOIE MOTORIZZATE





CON IL TEMPO, TUTTO SI EVOLVE. ANCHE I SISTEMI DI VENTILAZIONE.

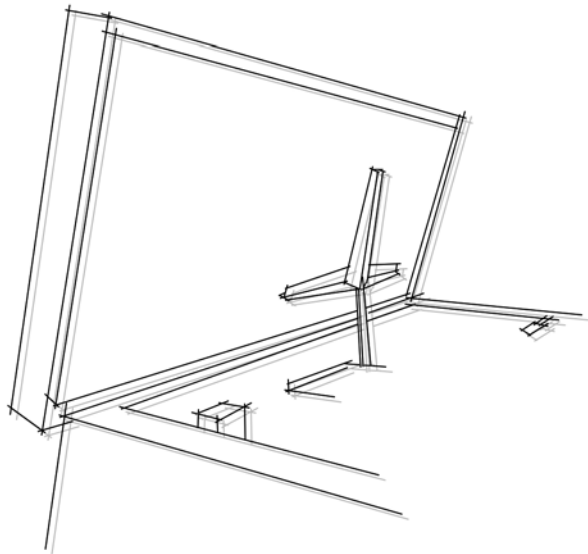
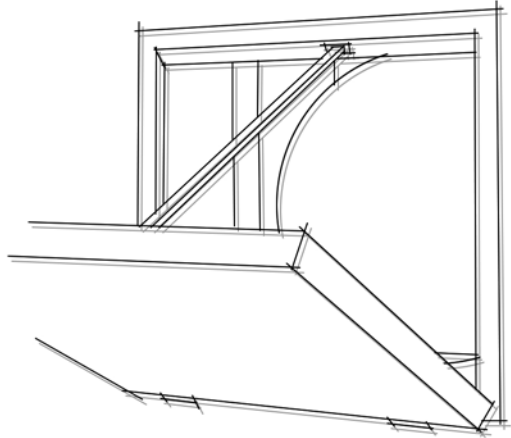
WALL SYSTEM ←

HATCH SOLUTIONS

→ ROOF SYSTEM



SISTEMI DI VENTILAZIONE CON PARATOIE MOTORIZZATE



IL SISTEMA HATCH

An efficient solution to prevent heat loss in buildings.

Soluzioni per l'estrazione d'aria negli edifici o l'estrazione del fumo in caso di incendio realizzato secondo le normative vigenti, che integra sistemi automatizzati con paratoie motorizzate dal design completamente ermetico, nato dalle tecnologie più avanzate e certificato F-400 °C/2 h o F-300 °C/2 h a seconda della sua applicazione.

WALL SYSTEM

Il sistema WALL è stato appositamente progettato per l'evacuazione dell'aria o del fumo in caso di incendio, attraverso le pareti dell'edificio.



THT/WALL



THT/WALL-F



WALL/DUCT



WALL-FREE



WALL/AXIAL

ROOF SYSTEM

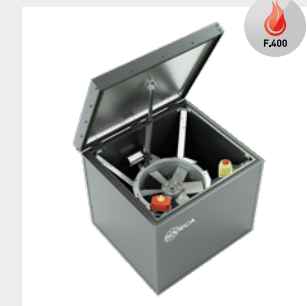
Il sistema ROOF, progettato per agevolare il montaggio sulle coperture di edifici o capannoni industriali, consente l'evacuazione dell'aria o del fumo in caso di incendio attraverso il tetto.



THT/HATCH



HCT/HATCH



HATCH/HP

L'evacuazione di entrambi i sistemi avviene tramite una paratoia motorizzata e totalmente ermetica. Tutte le apparecchiature sono provviste di isolamento termico realizzato con materiali tecnologicamente avanzati. In questo modo si evita la dispersione termica nell'edificio quando l'impianto non funziona.

PERDITA DI ENERGIA TERMICA E ISOLAMENTO TERMICO

Uno dei principali inconvenienti dei ventilatori di oggi è la costante perdita di energia termica, che porta a sprechi inutili nei consumi per l'aria condizionata o il riscaldamento.

I nuovi sistemi HATCH risolvono questo problema offrendo un'unità completamente ermetica e isolata con materiali appositamente studiati per questa funzione. In questo modo il controllo della conduttività termica è migliore e si evitano dispersioni di calore all'interno dell'edificio.

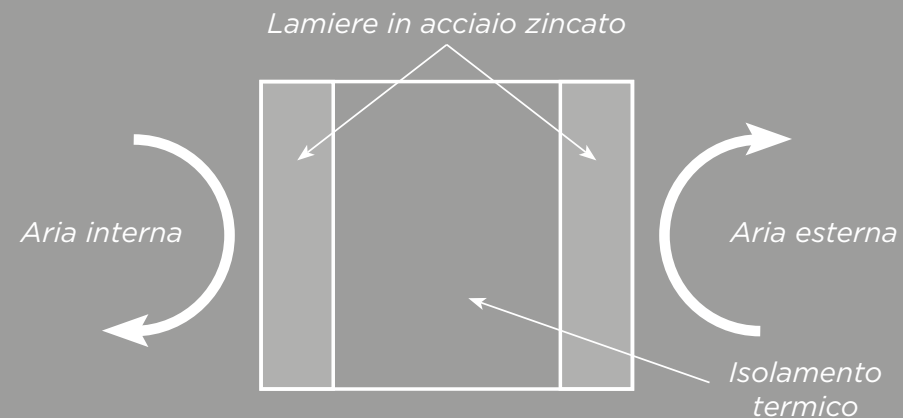


TRASMITTANZA TERMICA

THT/HATCH e HCT/HATCH

Il corpo e la paratoia dell'apparecchiatura di estrazione con sistema THT/HATCH e HCT/HATCH è composto da un sistema sandwich di 100mm di spessore per la paratoia e di 60mm per i laterali.

Per il calcolo della trasmittanza termica sono stati considerati sia la trasmissione di calore per conduzione sia il trasferimento di calore per convezione.



Valore di trasmittanza termica dei sistemi
THT/HATCH e HCT/HATCH:

$$U = 0.47 \text{ W/m}^2 \cdot \text{K}$$

TRASMITTANZA TERMICA

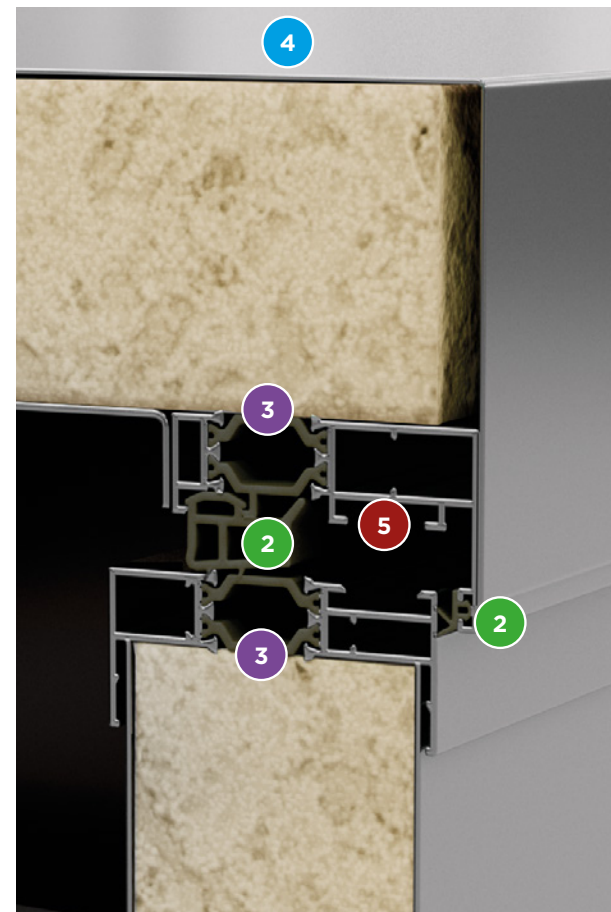
HATCH/HP

L'uso di materiali con bassa conduttività termica minimizza il trasferimento di calore e il freddo attraverso l'involucro, di conseguenza ci sarà una diminuzione della tasa di trasferimento termico (valore U) e una maggior efficienza energetica dell'edificio.

Il nuovo HATCH/HP ha un coefficiente di trasmittanza termica straordinariamente basso:

$$U= 0.39 \text{ W/m}^2 \cdot \text{K}$$

Per offrire delle eccellenti prestazioni termiche ed evitare le possibili condensazioni interne, tutti i componenti metallici che collegano l'esterno con l'interno dell'equipaggiamento dispongono di rottura del ponte termico.



- 1 Panel sándwich de láminas de Panello sandwich di lamiere di acciaio pre laccato con un nucleo di poliuretano da 60mm di spessore.
- 2 Guarnizione di tenuta
- 3 Rottura del ponte termico
- 4 Coperchio piramidale
- 5 Profilo in alluminio



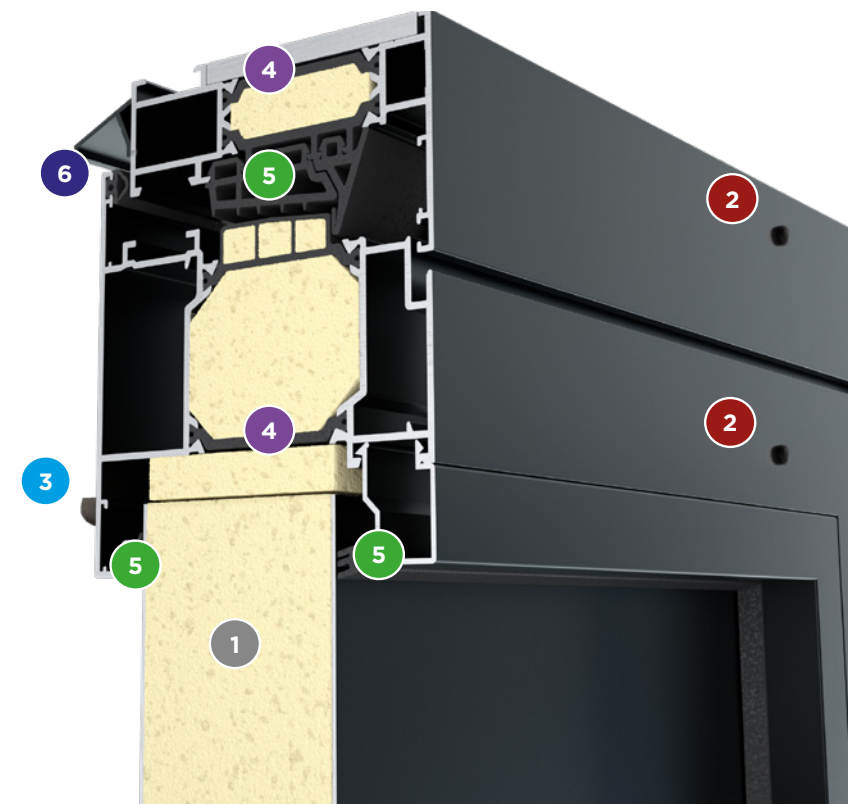


WALL

La paratoia di queste apparecchiature è costituita da profili in alluminio estruso da 80 mm di spessore, con rottura del ponte termico e una plafoniera centrale con pannello sandwich a elevate prestazioni isolanti.

Valore della trasmittanza termica dei sistemi WALL

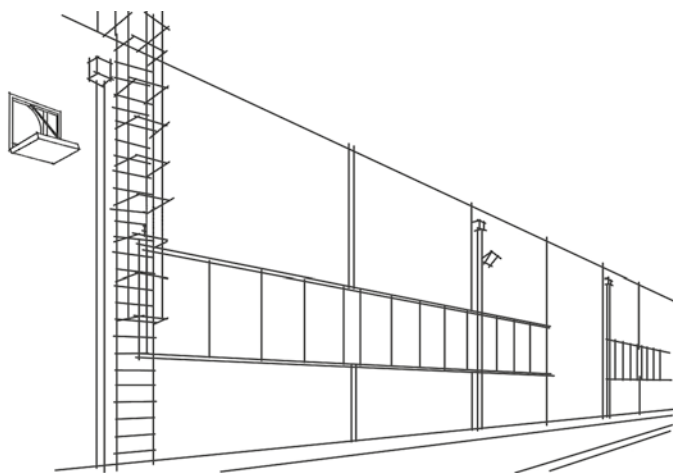
WALL FLAP 40 - 45	0,9 W/m ² ·K
WALL FLAP 50 - 56	0,8 W/m ² ·K
WALL FLAP 63 - 71 - 80	0,7 W/m ² ·K
WALL FLAP 90 - 100	0,7 W/m ² ·K
WALL FLAP 125	0,6 W/m ² ·K



- 1 Pannello sandwich in alluminio con schiuma di poliuretano espanso ad alta densità
- 2 Viti di fissaggio antisfilamento in caso di incendio
- 3 Drenaggio della condensa
- 4 Rottura del ponte termico
- 5 Guarnizioni di tenuta
- 6 Gocciolatoi per evitare l'infiltrazione di acqua verso l'interno

WALL SYSTEM PER APPLICAZIONI INDUSTRIALI A PARETE

Il sistema WALL può essere usato in impianti industriali grazie alla facilità di installazione a parete e alla possibilità di integrarlo nell'estetica del capannone. Il sistema WALL trova impiego come protezione antincendio, per l'estrazione del fumo in caso di incendio utilizzando le serie con certificazione F-400 o F-300 oppure, senza certificazione di temperatura, per l'estrazione di aria viziata o inquinata. Dove necessario, i sistemi WALL trovano applicazione anche per l'apporto d'aria. Il vantaggio di poter chiudere la paratoia automaticamente quando il sistema non è in uso consente notevoli risparmi energetici. Inoltre, le aperture di ventilazione sono completamente chiuse dall'esterno.







ROOF SYSTEM PER APPLICAZIONI INDUSTRIALI SU TETTO

Gli estrattori di calore e sostanze inquinanti da installare sulle coperture dei capannoni sono tra le applicazioni più diffuse in qualsiasi zona industriale, ma una schiera di estrattori da tetto completamente diversi tra loro non va certo a vantaggio dell'estetica. Le applicazioni che prevedono l'uso di estrattori da tetto sono in genere caratterizzate da una maggior dispersione di calore quando le apparecchiature non funzionano, poiché il calore che si accumula nella parte superiore del capannone si disperde attraverso di esse determinando perdite importanti.

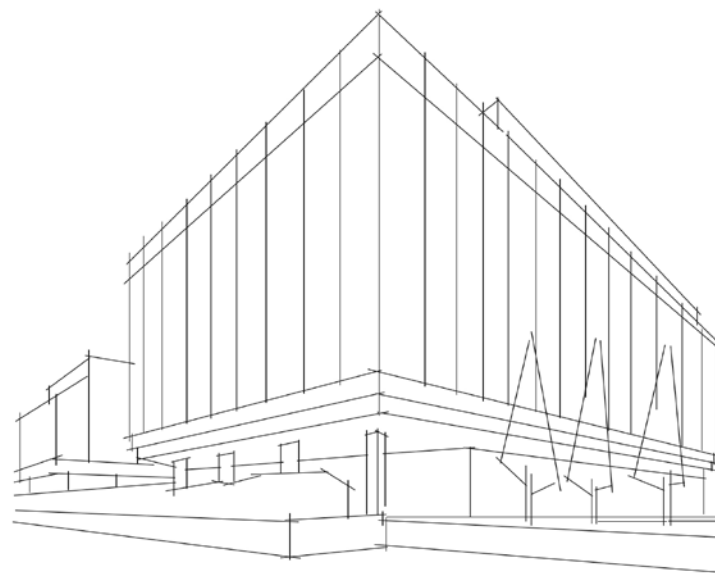
Con i sistemi HATCH da tetto preveniamo qualsiasi dispersione termica, offrendo nel contempo la possibilità di uniformare l'estetica delle coperture. Possiamo utilizzare sistemi certificati F-400 o F-300 come protezione antincendio, per una rapida evacuazione del fumo, o senza certificazione per l'evacuazione di aria viziata o inquinata. Il design ermetico impedisce l'ingresso di acqua o neve anche in condizioni estreme.

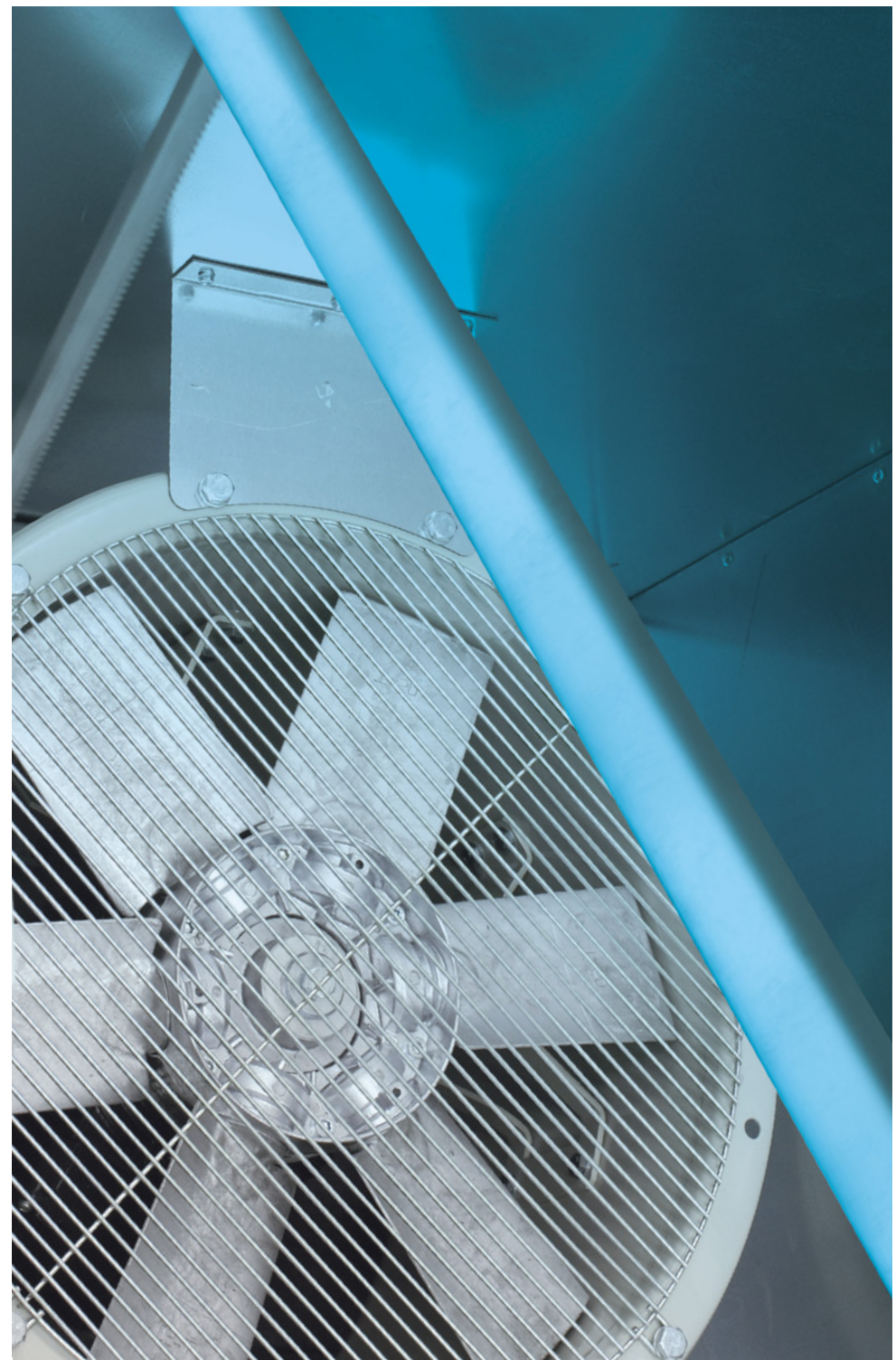


WALL SYSTEM PER APPLICAZIONI ALLA PARETE SU EDIFICI COMMERCIALI

La sicurezza delle persone nei grandi edifici e soprattutto nei grattacieli, rende l'impianto di evacuazione dei fumi in caso di incendio uno dei più importanti da progettare. Le paratoie WALL semplificano questo compito perché consentono di collocare i punti di estrazione dell'aria in qualsiasi parte delle pareti, senza alterare l'estetica dell'edificio.

Sistemi di questo tipo evitano di attraversare il tetto con lunghi tratti di condotti per l'estrazione dei fumi o di installare vistosi camini.



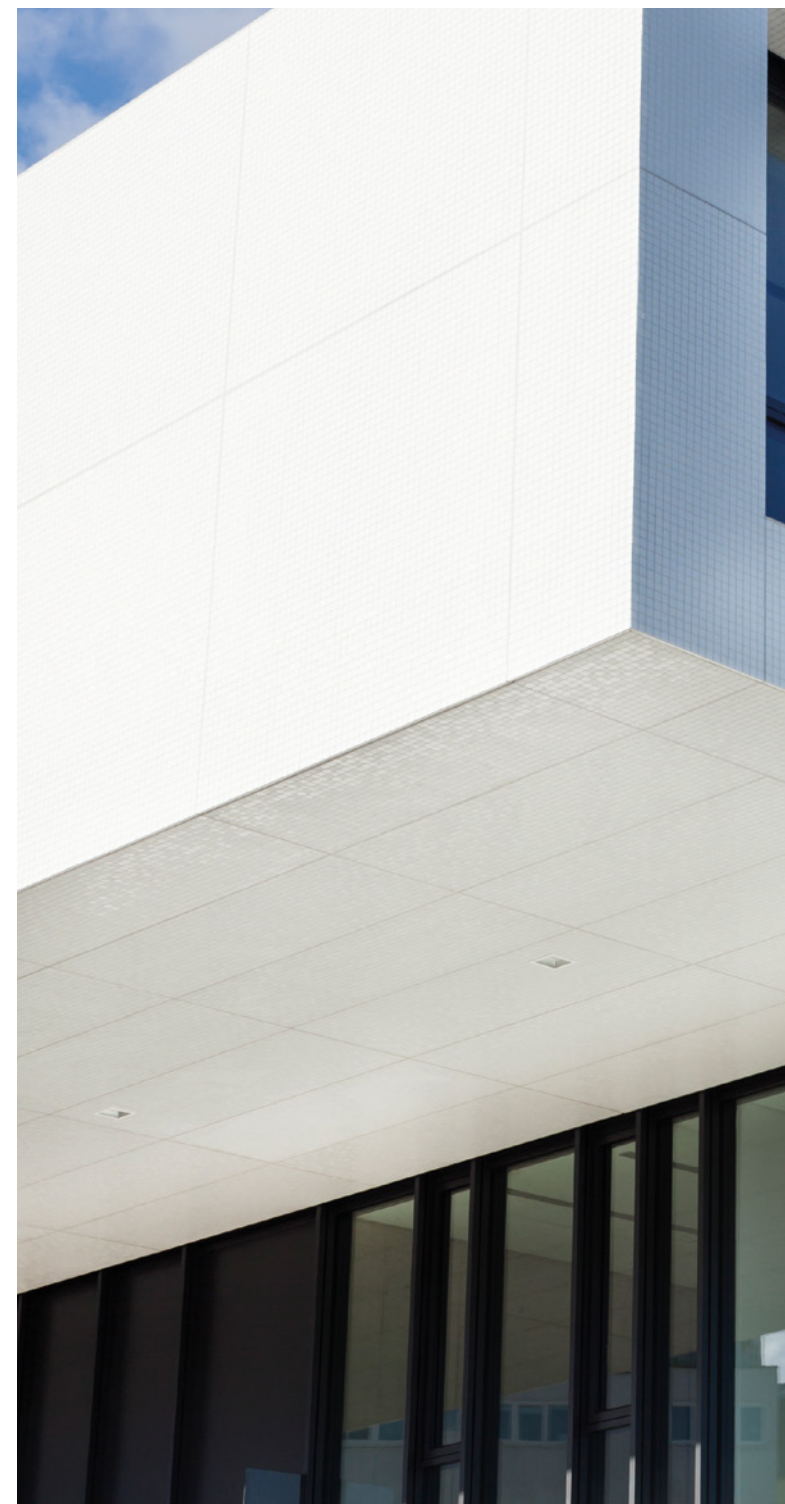


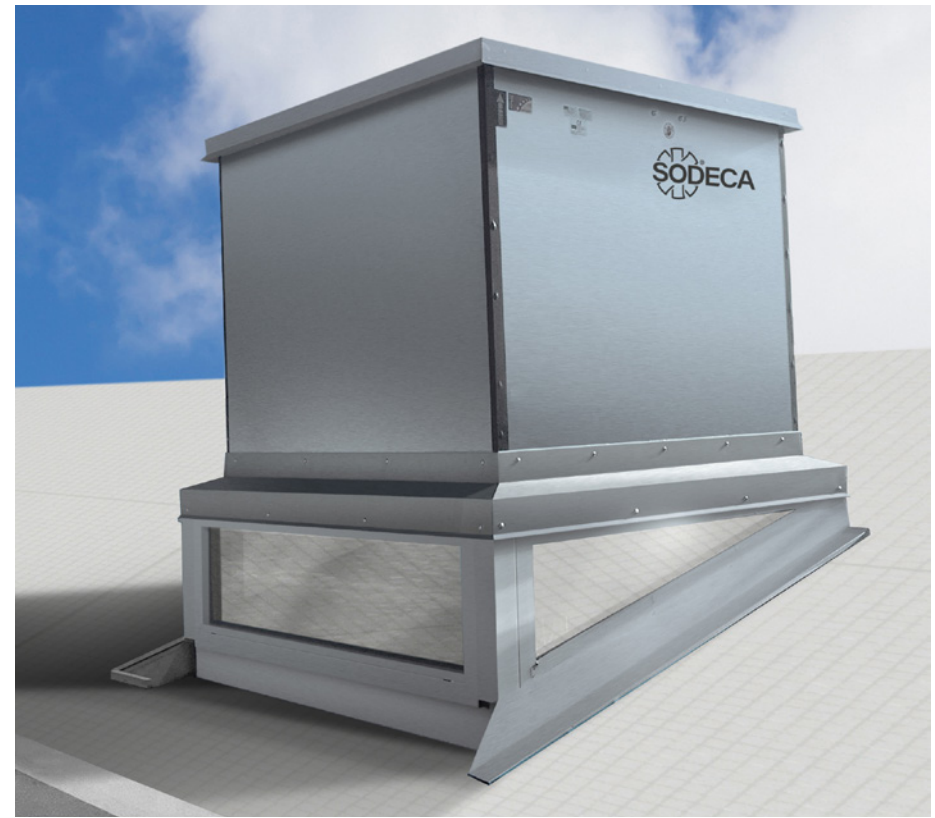
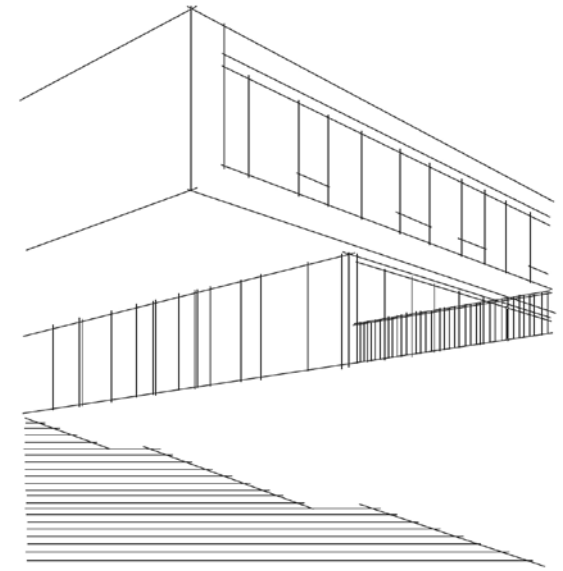
ROOF SYSTEM PER APPLICAZIONI SU TETTO IN EDIFICI COMMERCIALI

La sempre maggiore attenzione rivolta alla sostenibilità degli edifici rende l'efficienza dei prodotti installati e il risparmio energetico due fra i fattori più richiesti.

L'utilizzo di sistemi HATCH da tetto, totalmente ermetici e con un isolamento termico ottimale, annulla quasi del tutto le dispersioni di calore per trasmissione quando l'impianto di estrazione non viene utilizzato.

Una protezione antincendio realizzata con un sistema a paratoia motorizzata certificato F-400 o F-300 è uno dei modi più semplici per rispettare le norme in materia di evacuazione dei fumi negli edifici e le norme in materia di efficienza energetica promosse dagli enti ufficiali dei diversi paesi.





CERTIFICAZIONI

Tutti i sistemi WALL e HATCH sono stati sottoposti a diverse prove di resistenza in condizioni estreme di carico di neve e vento, nonché a prove di certificazione di resistenza al fuoco secondo la norma EN-12101-3, il tutto presso laboratori debitamente accreditati.

Certificazioni a norma EN-12101-3	CLASSIFICAZIONE	TEMPO APERTURA	CARICO DEL VENTO	CARICO DI NEVE
THT/HATCH	F400/2 h F300/2 h	< 30 s	200 Pa + 3 cicli	SL-1000
THT/WALL e THT/WALL-F	F400/2 h F300/2 h	< 30 s	200 Pa + 3 cicli	Non pertinente
HATCH/HP	F400/2 h F300/2 h	< 30 s	200 Pa + 3 cicli	SL-1000

Prove basate su EN-12101-2	TEMPERATURA	AFFIDABILITÀ
THT/HATCH	-25°	RE-11000
THT/WALL e THT/WALL-F	-25°	RE-11000
HATCH/HP	-25°	RE-11000

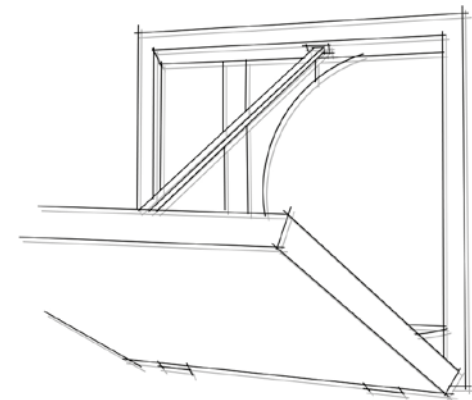
Prove basate su EN-12207	A TENUTA D'ARIA	Prove basate su EN-12208	A PROVA DI PIOGGIA
HATCH/HP	Classe 4	HATCH/HP	Classe E 1350



APERTURA MOTORIZZATA

La paratoia di uscita dell'aria si apre grazie ad attuatori motorizzati molto robusti, che garantiscono un corretto funzionamento nei casi più sfavorevoli, anche con sovraccarichi simultanei di neve e vento, nel rispetto delle più severe normative del settore.

Questo sistema è stato testato e certificato da laboratori specializzati in questo tipo di prove.





FACILE INSTALLAZIONE

Possibilità di installazione su qualunque tipo di tetto, con qualsiasi inclinazione.

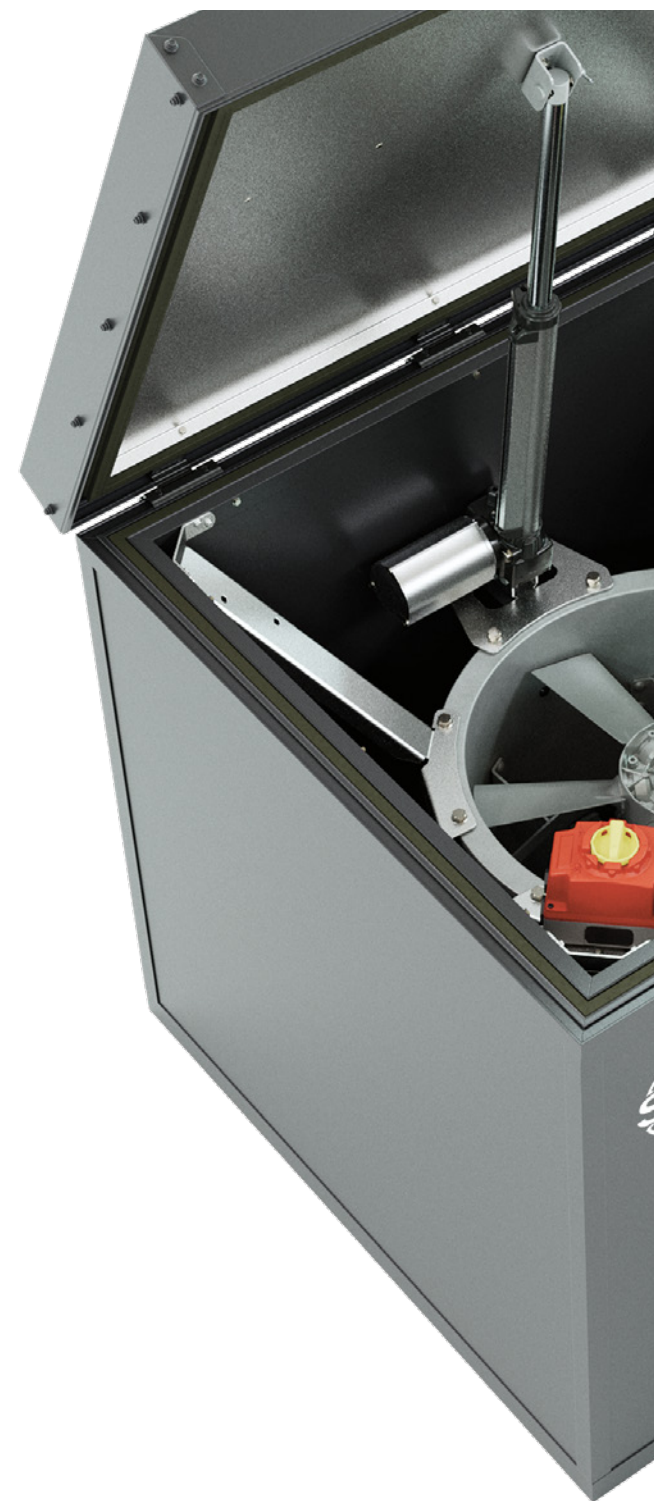
L'aspirazione del ventilatore può essere libera, direttamente dall'ambiente, oppure può essere collegata a un condotto di estrazione tramite la flangia integrata nella base dell'estrattore.

INTEGRAZIONE NELL'ARCHITETTURA SISTEMI HATCH

L'estetica degli edifici, industriali o commerciali, e la loro integrazione nell'ambiente circostante è senza dubbio una delle questioni più importanti per gli esperti.

Con la possibilità di personalizzare le apparecchiature per i sistemi HATCH, riusciamo a integrare gli impianti di evacuazione del fumo nell'architettura del fabbricato.

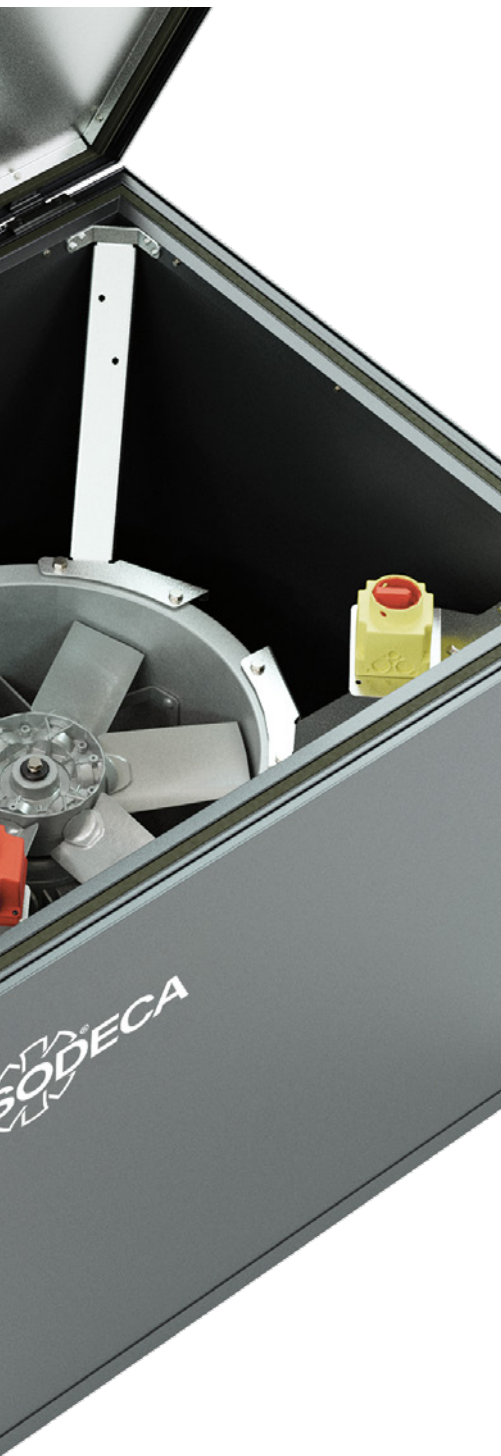
La personalizzazione dei sistemi HATCH si avvale di vernici anticorrosione in resina di poliestere, nel colore RAL a scelta del cliente, o mediante vinili che riproducono l'estetica esterna dell'edificio.



PERSONALIZZAZIONE

Possibilità di personalizzare la finitura della paratoia per le apparecchiature installate in facciata come THT/WALL.

Grazie a questa opportunità le apparecchiature risulteranno completamente integrate nell'edificio, specialmente quando la paratoia è chiusa.



STUDIO ENERGETICO

ESEMPIO DELLO STUDIO

SUPERFICIE 3.170 m²

ALTEZZA 8 m

VOLUME 25.360 m³

TEMPERATURA INTERNA 22 °C

TEMPERATURA ESTERNA -5,6 °C

RISCALDAMENTO Aerotermi

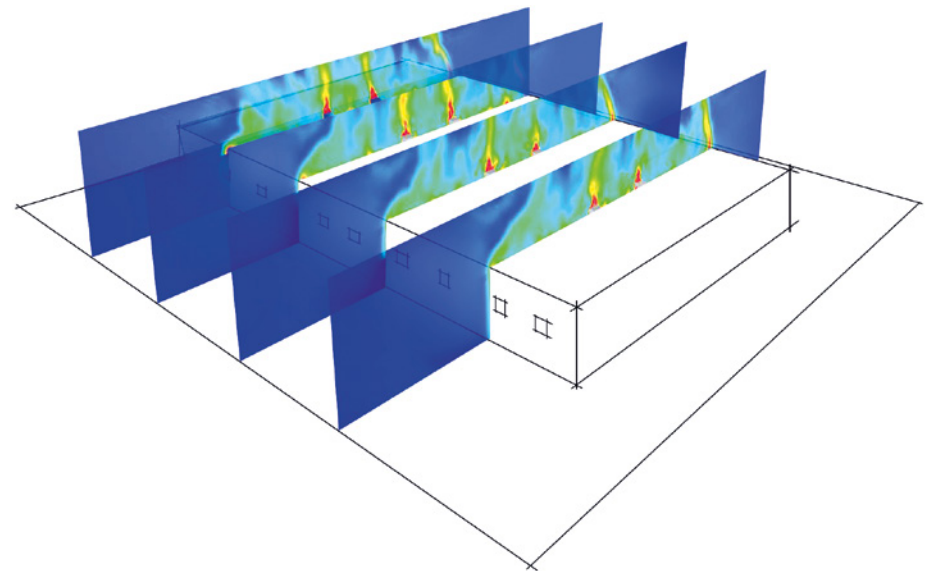
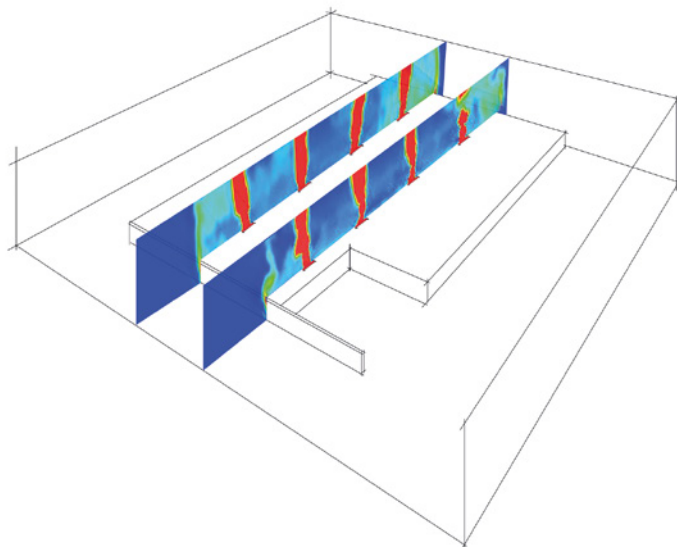
N° DI VENTILATORI 8 sul tetto
e 12 in facciata

Efficienza comprovata

Per calcolare le perdite di calore dei sistemi di estrazione abbiamo eliminato i termini uguali per i due casi di studio, ovvero le perdite da facciate, tetti e altre prese d'aria diverse da quelle degli estrattori, in quanto si presumono identiche a prescindere dal sistema utilizzato.

La temperatura di esercizio continua per tutti gli impianti si attesta sui seguenti valori:

- Temperatura interna: 22 °C
- Temperatura esterna: -5,6 °C
- Differenziale: 27,6 °C



Sistema di estrazione con paratoia automatica tipo HATCH

Per il nostro esempio di calcolo prendiamo 8 estrattori per sistema Roof della serie THT/HATCH di misura 100, installati sul tetto, e 12 estrattori sistema Wall della serie THT/WALL di misura 90, installati in facciata. Tenendo conto della superficie, della trasmittanza termica e del differenziale di temperatura, la perdita di calore totale del gruppo di estrattori sarà:

$$Q_{\text{totale}} = 1.3 \text{ kW}\cdot\text{h}$$

Sistema di estrazione attuale con uscita dell'aria libera

Per il nostro esempio di calcolo prendiamo 8 estrattori elicoidali da tetto di misura 100, installati sulla copertura, e 12 estrattori elicoidali da parete, installati in facciata. Tenendo conto della quantità d'aria che circola dall'interno verso l'esterno, della superficie, della trasmittanza termica e del differenziale di temperatura, la perdita di calore totale del gruppo di estrattori sarà:

$$Q_{\text{totale}} = 251 \text{ kW}\cdot\text{h}$$

La differenza di perdita di calore tra i due sistemi sarà di 249,7 kW·h



RISPARMIO ENERGETICO

Confronto della perdita di calore tra i due sistemi

La differenza di perdita di calore a favore del sistema HATCH equivale a una differenza nel consumo dei kW·h. Nello studio condotto, il risparmio energetico del nuovo sistema sarà di 249,7 kW·h.

Confronto dei costi dell'energia consumata

Considerando un prezzo medio di 0,1 €/kW·h, il risparmio di una perdita di calore equivalente a 249,7 kW·h, in una giornata alle condizioni di temperatura specificate, risulta essere di 600 €/giorno; possiamo quindi risparmiare 4.200 €/settimana o 18.000 €/mese.

Ammortamento delle nuove apparecchiature

I risparmi ottenuti, in un momento in cui l'efficienza energetica è così importante, giustificano l'investimento in questi nuovi sistemi di ventilazione, che inoltre possono essere ammortizzati in brevissimo tempo.

THT/WALL



Estrattori dinamici da parete con paratoia ad apertura motorizzata, per l'evacuazione del fumo in caso di incendio, 400 °C/2h e 300 °C/2h

Estrattori dinamici da parete con apertura motorizzata, con possibilità di collegamento al condotto di estrazione. Appositamente progettati per un'evacuazione rapida ed efficiente di fumo e gas nocivi in caso di incendio. Per l'installazione in capannoni industriali, edifici commerciali o qualsiasi altro tipo di fabbricato. Omologazione dell'intero gruppo a norma EN 12101-3 con certificazione F400 e F300. Adatti anche per la ventilazione ambientale.

Ventilatore:

- Flangia di fissaggio alla parete e piede di supporto dell'anello assiale per una corretta e agevole installazione.
- Con certificazioni n. 0370-CPR-2823 (F400) e 0370-CPR-3249 (F300).
- Involucro tubolare in lamiera di acciaio con trattamento anticorrosione in resina di poliestere.
- Girante a inclinazione variabile in alluminio pressofuso.
- Cavo di potenza schermato con protezione EMC.
- Direzione aria motore-girante.

Paratoia in alluminio estruso:

- Struttura altamente resistente per sopportare importanti cambiamenti climatici.
- Progettato per garantire una tenuta stagna contro le infiltrazioni dell'acqua.
- Profilo in alluminio con rottura del ponte termico.
- Plafoniera centrale e struttura dotate di isolante termico ad alte prestazioni.

- Resistività termica del gruppo inferiore a 0,89 W/m²·K.
- Interruttori di fine corsa in entrambe le posizioni (aperto e chiuso).
- Sistema di apertura manuale.

Motore:

- Motori in classe H per uso continuo S1 e di emergenza S2. Con cuscinetti a sfere, grado di protezione IP55, a 1 o 2 velocità in base al modello.
- Motori con rendimento IE3.
- Trifase 230/400 V 50 Hz (fino a 3 kW) e 400/690 V 50 Hz (potenze superiori a 3 kW).
- Temperatura massima dell'aria da movimentare: Servizio S1 -25 °C +40 °C in continuo, adatto anche per climi caldi con temperature fino a 50 °C. Servizio S2 300 °C/2h, 400 °C/2h.

Attuatore:

- Affidabilità per oltre 11.000 doppi cicli.
- Tensione di alimentazione 230 V AC 50/60 Hz.
- Temperatura di esercizio: -25 °C +60 °C.

Finitura paratoia:

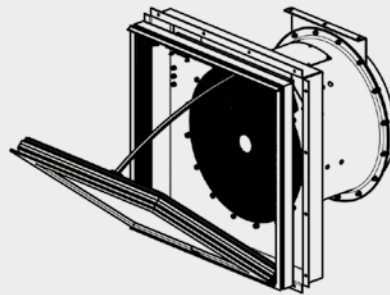
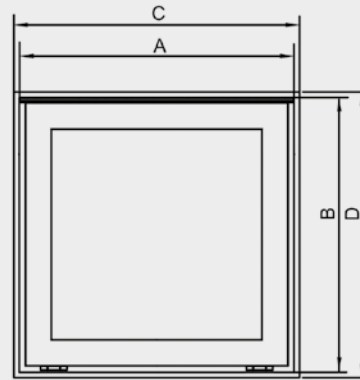
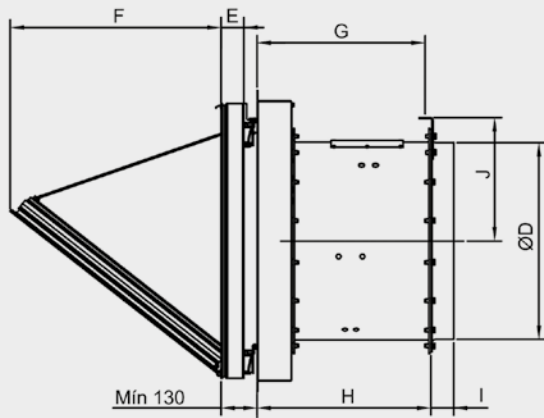
- Anticorrosiva in alluminio estruso.
- Colore standard RAL 7016. Su richiesta, qualsiasi colore della cartella RAL.

Modello	Velocità (giri/min)	Intensità massima consentita (A)			Potenza installata (kW)	Angolo di inclinazione delle pale (°)	Portata massima (m³/h)	Livello di pressione sonora ¹ dB (A)		Peso circa (Kg)
		230V	400V	690V				Aspirazione	Scarico	
THT/WALL-40-2T-1 IE3	2850	2,76	1,59		0,75	16	6100	62	62	62
THT/WALL-40-2T-1.5 IE3	2880	3,93	2,26		1,10	20	7040	61	61	63
THT/WALL-45-2T-2 IE3	2880	4,91	2,84		1,50	16	9400	61	61	67
THT/WALL-45-2T-3 IE3	2840	7,14	4,13		2,20	22	11325	61	61	68
THT/WALL-50-2T-4 IE3	2880	9,61	5,52		3,00	16	13860	66	66	84
THT/WALL-50-2T-5.5 IE3	2870		7,20	4,17	4,00	20	15900	66	66	100
THT/WALL-56-2T-5.5 IE3	2870		7,20	4,17	4,00	16	18820	68	68	105
THT/WALL-56-2T-7.5 IE3	2910		10,10	5,80	5,50	22	22510	68	68	107
THT/WALL-56-4T-2 IE3	1440	5,89	3,38		1,50	36	15020	54	54	84
THT/WALL-63-4T-3 IE3	1425	7,86	4,52		2,20	32	22170	58	58	131
THT/WALL-63-4T-4 IE3	1430	11,01	6,33		3,00	38	24240	59	59	132
THT/WALL-63-6T-1 IE3	940	3,36	1,93		0,75	38	15890	48	48	121
THT/WALL-71-4T-3 IE3	1425	7,86	4,52		2,20	22	25100	60	60	124
THT/WALL-71-4T-4 IE3	1430	11,01	6,33		3,00	28	27480	60	60	133
THT/WALL-71-4T-5.5 IE3	1440		7,95	4,61	4,00	38	32250	61	61	143
THT/WALL-71-6T-1.5 IE3	945	4,73	2,72		1,10	34	19930	51	51	123
THT/WALL-80-4T-3 IE3	1425	7,86	4,52		2,20	12	25460	65	65	138
THT/WALL-80-4T-4 IE3	1430	11,01	6,33		3,00	16	30270	64	64	147
THT/WALL-80-4T-5.5 IE3	1440		7,95	4,61	4,00	18	32770	63	63	153
THT/WALL-80-4T-7.5 IE3	1460		10,40	6,04	5,50	26	39640	63	63	154
THT/WALL-80-6T-1.5 IE3	945	4,73	2,72		1,10	18	21470	53	53	137
THT/WALL-80-6T-2 IE3	945	6,25	3,62		1,50	26	25970	54	54	146
THT/WALL-90-4T-7.5 IE3	1460		10,40	6,04	5,50	18	46140	67	67	222
THT/WALL-90-4T-10 IE3	1460		14,20	8,17	7,50	22	50140	66	66	233
THT/WALL-90-4T-15 IE3	1460		20,70	11,99	11,00	30	59390	68	68	242
THT/WALL-90-6T-3 IE3	950	9,78	5,62		2,20	24	34000	56	56	195
THT/WALL-90-6T-4 IE3	970	12,80	6,36		3,00	30	38910	59	59	221
THT/WALL-100-4T-10 IE3	1460		14,20	8,17	7,50	16	57420	69	69	239

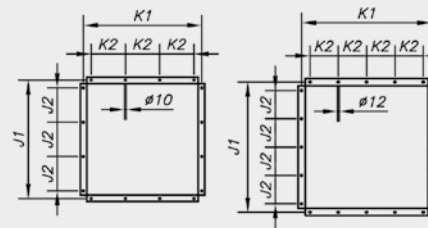
Modello	Velocità (giri/min)	Intensità massima consentita (A)			Potenza installata (kW)	Angolo di inclinazione delle pale (°)	Portata massima (m³/h)	Livello di pressione sonora ¹ dB (A)		Peso circa (Kg)
		230V	400V	690V				Aspirazione	Scarico	
THT/WALL-100-4T-15 IE3	1460		20,70	11,99	11,00	22	66300	69	69	292
THT/WALL-100-4T-20 IE3	1460		27,80	16,03	15,00	28	76160	70	70	307
THT/WALL-100-6T-5.5 IE3	970		8,37	4,82	4,00	26	47780	60	60	239
THT/WALL-100-6T-7.5 IE3	970		12,30	7,07	5,50	32	53520	62	62	276
THT/WALL-125-4T/6-20 IE3	1460		27,80	16,03	15,00	10	78600	77	77	462
THT/WALL-125-4T/6-25 IE3	1465		35,40	20,39	18,50	14	92550	76	76	530
THT/WALL-125-4T/6-30 IE3	1470		42,20	24,44	22,00	16	98830	75	75	544
THT/WALL-125-4T/6-40 IE3	1475		53,30	31,02	30,00	22	117450	75	75	625
THT/WALL-125-4T/6-50 IE3	1480		66,40	38,26	37,00	26	131050	75	75	673
THT/WALL-125-4T/9-25 IE3	1465		35,40	20,39	18,50	10	79650	77	77	539
THT/WALL-125-4T/9-30 IE3	1470		42,20	24,44	22,00	12	88290	76	76	553
THT/WALL-125-4T/9-40 IE3	1475		53,30	31,02	30,00	16	104040	75	75	634
THT/WALL-125-4T/9-50 IE3	1480		66,40	38,26	37,00	20	118400	75	75	682
THT/WALL-125-4T/12-30 IE3	1475		42,20	24,44	22,00	10	62900	78	78	569
THT/WALL-125-4T/12-40 IE3	1470		53,30	31,02	30,00	14	79180	77	77	650
THT/WALL-125-4T/12-50 IE3	1480		66,40	38,26	37,00	18	95715	76	76	693
THT/WALL-125-6T/6-5.5 IE3	970		8,37	4,82	4,00	10	51500	67	67	395
THT/WALL-125-6T/6-7.5 IE3	970		12,30	7,07	5,50	14	60640	65	65	402
THT/WALL-125-6T/6-10 IE3	960		15,20	8,83	7,50	20	72650	64	64	427
THT/WALL-125-6T/6-15 IE3	955		22,50	13,07	11,00	26	85850	64	64	457
THT/WALL-125-6T/6-20 IE3	950		29,00	16,78	15,00	30	92850	66	66	530
THT/WALL-125-6T/9-10 IE3	960		15,20	8,83	7,50	14	63490	67	67	436
THT/WALL-125-6T/9-15 IE3	955		22,50	13,07	11,00	20	77550	65	65	466
THT/WALL-125-6T/9-20 IE3	950		29,00	16,78	15,00	26	92950	65	65	539
THT/WALL-125-6T/9-25 IE3	975		36,10	20,77	18,50	32	96500	67	67	569
THT/WALL-125-6T/12-25 IE3	975		36,10	20,77	18,50	28	91680	67	67	579
THT/WALL-125-6T/12-30 IE3	975		42,30	24,35	22,00	32	102050	68	68	621
THT/WALL-125-6T/12-40 IE3	980		55,80	32,13	30,00	38	115950	72	72	739

¹I valori dei livelli di rumore sono pressioni in dB(A), misurate in campo libero a una distanza di 10 metri.

THT/WALL



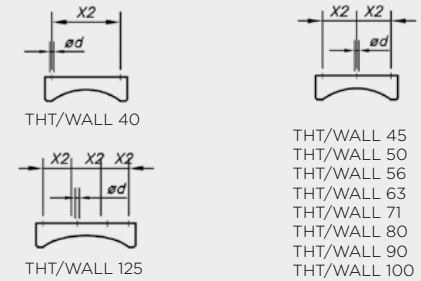
*Flangia di montaggio a parete



- THT/WALL 40
- THT/WALL 45
- THT/WALL 50
- THT/WALL 56
- THT/WALL 63
- THT/WALL 71
- THT/WALL 80

- THT/WALL 90
- THT/WALL 100
- THT/WALL 125

Piede di supporto dell'anello elicoidale



- THT/WALL 45
- THT/WALL 50
- THT/WALL 56
- THT/WALL 63
- THT/WALL 71
- THT/WALL 80
- THT/WALL 90
- THT/WALL 100

Modello	A	B	C	D	ØD*	I	J	H	G	E	F	J1	J2	K1	K2	X2	ød
THT/WALL-40	640	590	650	600	400	80	255	530	510	82	430	700	200	700	200	200	10
THT/WALL-45	640	590	650	600	450	80	280	530	510	82	430	700	200	700	200	200	12
THT/WALL-50	690	690	700	700	500	80	305	530	510	82	560	790	220	790	220	200	12
THT/WALL-56	690	690	700	700	560	80	340	530	510	82	560	790	220	790	220	215	13
THT/WALL-56-2T-7.5	690	690	700	700	560	80	340	630	610	82	560	790	220	790	220	215	13
THT/WALL-63	990	990	1000	1000	630	80	385	630	605	82	760	1050	300	1050	300	215	13
THT/WALL-63-6T-1	990	990	1000	1000	630	80	385	530	505	82	760	1050	300	1050	300	215	13
THT/WALL-71	990	990	1000	1000	710	80	445	630	605	82	760	1050	300	1050	300	225	13
THT/WALL-80	990	990	1000	1000	800	100	490	630	605	82	760	1050	300	1050	300	280	13
THT/WALL-90	1190	1190	1200	1200	900	100	550	730	705	82	790	1250	250	1250	250	280	18
THT/WALL-90-4T-15	1190	1190	1200	1200	900	100	550	830	805	82	790	1250	250	1250	250	280	18
THT/WALL-100	1190	1190	1200	1200	1000	100	600	730	705	82	790	1250	250	1250	250	280	18
THT/WALL-100-4T-15	1190	1190	1200	1200	1000	100	600	830	805	82	790	1250	250	1250	250	280	18
THT/WALL-100-4T-20	1190	1190	1200	1200	1000	100	600	830	805	82	790	1250	250	1250	250	280	18
THT/WALL-125	1490	1490	1500	1500	1250	100	725	1050	1025	82	1240	1600	300	1600	300	300	18
THT/WALL-125-4T/6-20	1490	1490	1500	1500	1250	100	725	850	825	82	1240	1600	300	1600	300	300	18
THT/WALL-125-4T/6-50	1490	1490	1500	1500	1250	100	725	1150	1125	82	1240	1600	300	1600	300	300	18
THT/WALL-125-4T/9-50	1490	1490	1500	1500	1250	100	725	1150	1125	82	1240	1600	300	1600	300	300	18
THT/WALL-125-4T/12-50	1490	1490	1500	1500	1250	100	725	1150	1125	82	1240	1600	300	1600	300	300	18
THT/WALL-125-6T/6-5.5	1490	1490	1500	1500	1250	100	725	850	825	82	1240	1600	300	1600	300	300	18
THT/WALL-125-6T/6-7.5	1490	1490	1500	1500	1250	100	725	850	825	82	1240	1600	300	1600	300	300	18
THT/WALL-125-6T/6-10	1490	1490	1500	1500	1250	100	725	850	825	82	1240	1600	300	1600	300	300	18
THT/WALL-125-6T/6-15	1490	1490	1500	1500	1250	100	725	850	825	82	1240	1600	300	1600	300	300	18
THT/WALL-125-6T/9-10	1490	1490	1500	1500	1250	100	725	850	825	82	1240	1600	300	1600	300	300	18
THT/WALL-125-6T/9-15	1490	1490	1500	1500	1250	100	725	850	825	82	1240	1600	300	1600	300	300	18

* Diametro nominale raccomandato per le tubazioni
(C x D) Dimensione nominale dell'apertura nella parete.



THT/WALL-F



Estrattori dinamici da parete con paratoia ad apertura motorizzata, per l'evacuazione del fumo in caso di incendio, 400 °C/2h e 300 °C/2h

Estrattori dinamici da parete con apertura motorizzata, con griglia di protezione per l'utilizzo senza condotto di estrazione. Appositamente progettati per un'evacuazione rapida ed efficiente di fumo e gas nocivi in caso di incendio. Per l'installazione in capannoni industriali, edifici commerciali o qualsiasi altro tipo di fabbricato. Omologazione dell'intero gruppo a norma EN 12101-3 con certificazione F400 e F300. Adatti anche per la ventilazione ambientale.

Ventilatore:

- Flangia di fissaggio alla parete per una corretta e agevole installazione.
- Cornice di supporto in lamiera di acciaio galvanizzato.
- Con certificazioni n. 0370-CPR-2823 (F400) e 0370-CPR-3249 (F300).
- Girante a inclinazione variabile in alluminio pressofuso.
- Cavo di potenza schermato con protezione EMC.
- Direzione aria motore-girante.
- Griglia di protezione dal contatto accidentale secondo la norma UNI-EN ISO 12499.

Paratoia in alluminio estruso:

- Struttura altamente resistente per sopportare importanti cambiamenti climatici.
- Progettato per garantire una tenuta stagna contro le infiltrazioni dell'acqua.

- Profilo in alluminio con rottura del ponte termico.
- Plafoniera centrale e struttura dotate di isolante termico ad alte prestazioni.
- Resistività termica del gruppo inferiore a 0,89 W/m²-K.
- Interruttori di fine corsa in entrambe le posizioni (aperto e chiuso).
- Sistema di apertura manuale.

Motore:

- Motori in classe H per uso continuo S1 e di emergenza S2. Con cuscinetti a sfere, grado di protezione IP55, a 1 o 2 velocità in base al modello.
- Motori con rendimento IE3.
- Trifase 230/400 V 50 Hz (fino a 3 kW) e 400/690 V 50 Hz (potenze superiori a 3 kW).
- Temperatura massima dell'aria da movimentare: Servizio S1 -25 °C +40 °C in continuo, adatto anche per climi caldi con temperature fino a 50 °C. Servizio S2 300 °C/2h, 400 °C/2h.

Attuatore:

- Affidabilità per oltre 11.000 doppi cicli.
- Tensione di alimentazione 230 V AC 50/60 Hz.
- Temperatura di esercizio: -25 °C +60 °C.

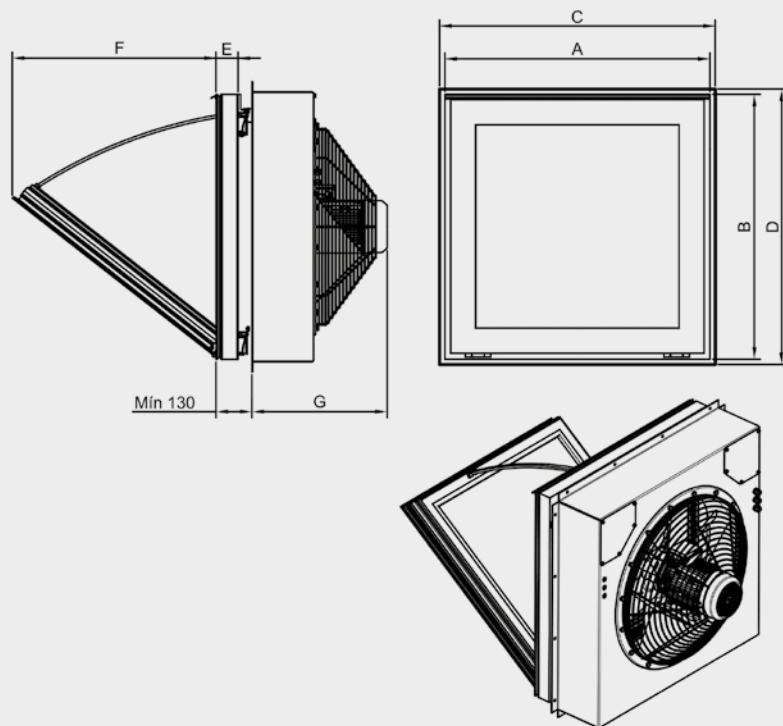
Finitura paratoia:

- Anticorrosiva in alluminio estruso.
- Colore standard RAL 7016. Su richiesta, qualsiasi colore della cartella RAL.

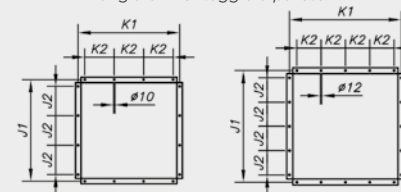
Modello	Velocità (giri/min)	Intensità massima consentita (A)			Potenza installata (kW)	Angolo di inclinazione delle pale (°)	Portata massima (m ³ /h)	Livello di pressione sonora ¹ dB (A)		Peso circa (Kg)
		230V	400V	690V				Aspirazione	Scarico	
THT/WALL-F-40-2T-1.5 IE3	2880	3,93	2,26		1,10	20	7040	61	61	55
THT/WALL-F-45-2T-2 IE3	2880	4,91	2,84		1,50	16	9400	61	61	63
THT/WALL-F-45-2T-3 IE3	2840	7,14	4,13		2,20	22	11325	61	61	67
THT/WALL-F-56-4T-2 IE3	1440	5,89	3,38		1,50	36	15020	54	54	69
THT/WALL-F-63-4T-3 IE3	1425	7,86	4,52		2,20	32	22170	58	58	97
THT/WALL-F-63-4T-4 IE3	1430	11,01	6,33		3,00	38	24240	59	59	103
THT/WALL-F-71-4T-3 IE3	1425	7,86	4,52		2,20	22	25100	60	60	100
THT/WALL-F-71-4T-4 IE3	1430	11,01	6,33		3,00	28	27480	60	60	106
THT/WALL-F-71-6T-1.5 IE3	945	4,73	2,72		1,10	34	19930	51	51	98
THT/WALL-F-80-4T-3 IE3	1425	7,86	4,52		2,20	12	25460	65	65	114
THT/WALL-F-80-4T-4 IE3	1430	11,01	6,33		3,00	16	30270	64	64	120
THT/WALL-F-80-4T-5.5 IE3	1440		7,95	4,61	4,00	18	32770	63	63	122
THT/WALL-F-80-4T-7.5 IE3	1460		10,40	6,04	5,50	26	39640	63	63	152
THT/WALL-F-80-6T-1.5 IE3	945	4,73	2,72		1,10	18	21470	53	53	112
THT/WALL-F-80-6T-2 IE3	945	6,25	3,62		1,50	26	25970	54	54	116
THT/WALL-F-90-4T-7.5 IE3	1460		10,40	6,04	5,50	18	46140	67	67	187
THT/WALL-F-90-4T-10 IE3	1460		14,20	8,17	7,50	22	50140	66	66	183
THT/WALL-F-90-6T-3 IE3	950	9,78	5,62		2,20	24	34000	56	56	145
THT/WALL-F-90-6T-4 IE3	970	12,80	6,36		3,00	30	38910	59	59	165
THT/WALL-F-100-4T-10 IE3	1460		14,20	8,17	7,50	16	57420	69	69	194
THT/WALL-F-100-4T-15 IE3	1460		20,70	11,99	11,00	22	66300	69	69	226
THT/WALL-F-100-4T-20 IE3	1460		27,80	16,03	15,00	28	76160	70	70	237
THT/WALL-F-100-6T-5.5 IE3	970		8,37	4,82	4,00	26	47780	60	60	178

¹ I valori dei livelli di rumore sono pressioni in dB(A), misurate in campo libero a una distanza di 10 metri.

THT/WALL-F



*Flangia di montaggio a parete



THT/WALL-F 40
THT/WALL-F 45
THT/WALL-F 56
THT/WALL-F 63
THT/WALL-F 71
THT/WALL-F 80

THT/WALL-F 90
THT/WALL-F 100

Modello	A	B	C	D	E	F	G	J1	J2	K1	K2
THT/WALL-F-40	640	590	650	600	82	430	375	700	200	700	200
THT/WALL-F-45	640	590	650	600	82	430	400	700	200	700	200
THT/WALL-F-56	690	690	700	700	82	560	415	790	220	790	220
THT/WALL-F-63	990	990	1000	1000	82	760	475	1050	300	1050	300
THT/WALL-F-71	990	990	1000	1000	82	760	500	1050	300	1050	300
THT/WALL-F-80	990	990	1000	1000	82	760	500	1050	300	1050	300
THT/WALL-F-90	1190	1190	1200	1200	82	790	525	1250	250	1250	250
THT/WALL-F-100	1190	1190	1200	1200	82	790	550	1250	250	1250	250

(C x D) Dimensione nominale dell'apertura nella parete.

WALL/DUCT



Estrattori dinamici da parete con paratoia ad apertura motorizzata

Estrattori dinamici da parete con apertura motorizzata, con possibilità di collegamento al condotto di estrazione. Per l'installazione in capannoni industriali, edifici commerciali o qualsiasi altro tipo di fabbricato.

Ventilatore:

- Flangia di fissaggio alla parete e piede di supporto dell'anello assiale per una corretta e agevole installazione.
- Involucro tubolare in lamiera d'acciaio con scatola morsettiera esterna.
- Girante in versione PL in poliammide 6 rinforzata con fibra di vetro e in versione AL in alluminio pressofuso. Modelli 40-2T, 45-2T, 100-4T-15, 100-4T-20 e tutti i modelli 125 solo in versione AL.
- Direzione aria motore-girante.

Paratoia in alluminio estruso:

- Struttura altamente resistente per sopportare importanti cambiamenti climatici.
- Progettato per garantire una tenuta stagna contro le infiltrazioni dell'acqua.
- Profilo in alluminio con rottura del ponte termico.
- Plafoniera centrale e struttura dotate di isolante termico ad alte prestazioni.
- Resistività termica del gruppo inferiore a 0,89 W/m²·K.

- Interruttori di fine corsa in entrambe le posizioni (aperto e chiuso).
- Possibilità di montaggio con apertura superiore e inferiore. Formato 125 solo apertura superiore.
- Sistema di apertura manuale.

Motore:

- Motori con rendimento IE3.
- Motori in classe F, con cuscinetti a sfera, grado di protezione IP55.
- Trifase 230/400 V 50 Hz (fino a 4 kW) e 400/690 V 50 Hz (potenze superiori a 4 kW).
- Temperatura di esercizio: -25 °C +60 °C.

Attuatore:

- Affidabilità per oltre 11.000 doppi cicli.
- Tensione di alimentazione 230 V AC 50/60 Hz.
- Temperatura di esercizio: -25 °C +60 °C.

Finitura paratoia:

- Anticorrosiva in alluminio estruso.
- Colore standard RAL 7016. Su richiesta, qualsiasi colore della cartella RAL.

Su richiesta:

- AA: direzione dell'aria girante-motore per l'immissione dell'aria nell'ambiente.

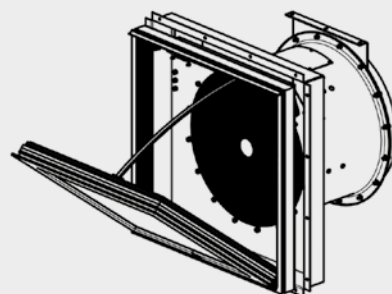
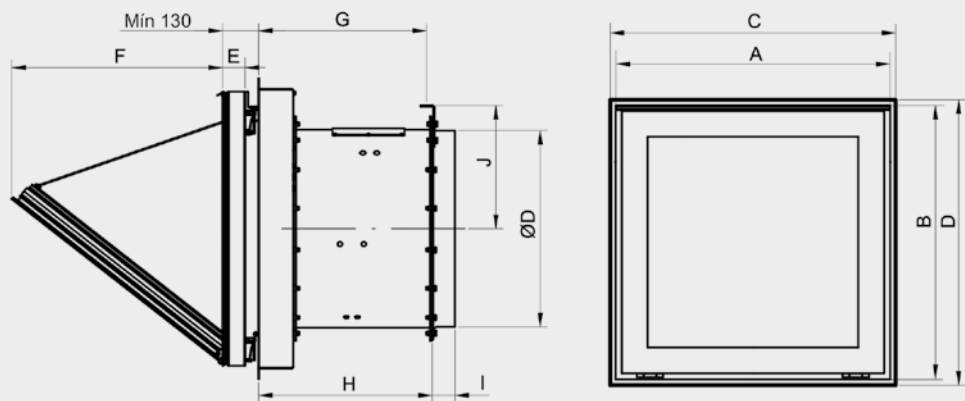
Modello	Velocità (giri/min)	Intensità massima consentita (A)			Potenza installata (kW)	Portata massima (m ³ /h)	Livello di pressione sonora ¹ dB (A)		Peso circa (Kg)
		230V	400V	690V			Aspirazione	Scarico	
WALL/DUCT-40-2T-1.5 IE3	2830	4,03	2,34		1,10	8800	64	65	55
WALL/DUCT-45-2T-2 IE3	2875	5,34	3,07		1,50	10630	67	68	64
WALL/DUCT-45-2T-3 IE3	2910	7,32	4,21		2,20	12740	69	70	68
WALL/DUCT-45-4T-0.5	1370	2,02	1,17		0,37	7100	49	50	53
WALL/DUCT-50-4T-0.75	1420	2,17	1,25		0,55	10380	53	54	63
WALL/DUCT-56-4T-1 IE3	1420	2,82	1,62		0,75	12940	56	57	71
WALL/DUCT-56-4T-1.5 IE3	1455	4,07	2,34		1,10	14000	57	58	77
WALL/DUCT-56-4T-2 IE3	1440	5,41	3,11		1,50	15290	58	59	83
WALL/DUCT-56-6T-0.75	900	2,99	1,73		0,55	10000	45	46	70
WALL/DUCT-63-4T-1 IE3	1420	2,82	1,62		0,75	14140	58	59	98
WALL/DUCT-63-4T-1.5 IE3	1455	4,07	2,34		1,10	17000	59	60	104
WALL/DUCT-63-4T-2 IE3	1440	5,41	3,11		1,50	18900	60	61	111
WALL/DUCT-63-4T-3 IE3	1435	7,93	4,56		2,20	22090	61	62	113
WALL/DUCT-63-4T-4 IE3	1440	10,70	6,15		3,00	25390	62	63	119
WALL/DUCT-63-6T-0.75	900	2,99	1,73		0,55	12750	50	51	97
WALL/DUCT-71-4T-2 IE3	1440	5,41	3,11		1,50	21090	64	65	117
WALL/DUCT-71-4T-3 IE3	1435	7,93	4,56		2,20	23950	66	67	119
WALL/DUCT-71-4T-4 IE3	1440	10,70	6,15		3,00	29400	67	68	125
WALL/DUCT-71-6T-1 IE3	940	3,36	1,93		0,75	17250	53	54	112
WALL/DUCT-71-6T-1.5 IE3	945	4,68	2,69		1,10	20950	54	55	117
WALL/DUCT-80-4T-3 IE3	1435	7,93	4,56		2,20	27940	67	68	132
WALL/DUCT-80-4T-4 IE3	1440	10,70	6,15		3,00	32700	68	69	138

Modello	Velocità (giri/min)	Intensità massima consentita (A)			Potenza installata (kW)	Portata massima (m³/h)	Livello di pressione sonora¹ dB (A)		Peso circa (Kg)
		230V	400V	690V			Aspirazione	Scarico	
WALL/DUCT-80-4T-5.5 IE3	1450	13,90	8,00		4,00	37200	69	70	140
WALL/DUCT-80-6T-1.5 IE3	945	4,68	2,69		1,10	24250	57	58	131
WALL/DUCT-80-6T-2 IE3	950	6,43	3,70		1,50	27960	58	59	134
WALL/DUCT-90-4T-5.5 IE3	1450	13,90	8,00		4,00	41810	75	76	176
WALL/DUCT-90-4T-7.5 IE3	1465		10,30	5,97	5,50	47000	77	78	211
WALL/DUCT-90-4T-10 IE3	1465		13,90	8,06	7,50	53000	78	79	215
WALL/DUCT-90-6T-2 IE3	950	6,43	3,70		1,50	30000	63	64	167
WALL/DUCT-90-6T-3 IE3	950	9,08	5,22		2,20	35000	64	65	175
WALL/DUCT-90-6T-4 IE3	970	12,00	6,91		3,00	40000	65	66	193
WALL/DUCT-100-4T-7.5 IE3	1465		10,30	5,97	5,50	52470	80	81	221
WALL/DUCT-100-4T-10 IE3	1465		13,90	8,06	7,50	58500	81	82	224
WALL/DUCT-100-4T-15 IE3	1470		20,90	12,10	11,00	68000	82	83	262
WALL/DUCT-100-4T-20 IE3	1465		27,90	16,20	15,00	71850	83	84	273
WALL/DUCT-100-6T-3 IE3	950	9,08	5,22		2,20	40390	70	71	184
WALL/DUCT-100-6T-4 IE3	970	12,00	6,91		3,00	46950	71	72	202
WALL/DUCT-100-6T-5.5 IE3	960	15,60	8,99		4,00	52000	72	73	208
WALL/DUCT-125-4T/6-20 IE3	1470		27,90	16,20	15,00	78610	77	77	462
WALL/DUCT-125-4T/6-25 IE3	1470		35,10	20,30	18,50	92550	76	76	530
WALL/DUCT-125-4T/6-30 IE3	1470		41,00	23,80	22,00	98830	75	75	544
WALL/DUCT-125-4T/6-40 IE3	1475		57,10	33,10	30,00	117460	75	75	625
WALL/DUCT-125-4T/6-50 IE3	1480		66,80	38,70	37,00	131065	75	75	673
WALL/DUCT-125-4T/9-25 IE3	1470		35,10	20,30	18,50	79670	77	77	539

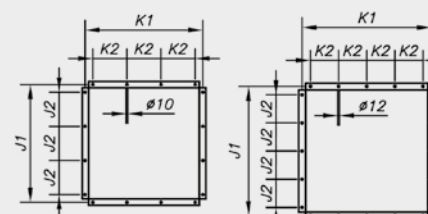
Modello	Velocità (giri/min)	Intensità massima consentita (A)			Potenza installata (kW)	Portata massima (m³/h)	Livello di pressione sonora¹ dB (A)		Peso circa (Kg)
		230V	400V	690V			Aspirazione	Scarico	
WALL/DUCT-125-4T/9-30 IE3	1470		41,00	23,80	22,00	88280	76	76	553
WALL/DUCT-125-4T/9-40 IE3	1475		57,10	33,10	30,00	104040	75	75	634
WALL/DUCT-125-4T/9-50 IE3	1480		66,80	38,70	37,00	118400	75	75	682
WALL/DUCT-125-4T/12-30 IE3	1475		41,00	23,80	22,00	62895	78	78	569
WALL/DUCT-125-4T/12-40 IE3	1470		57,10	33,10	30,00	79180	77	77	650
WALL/DUCT-125-4T/12-50 IE3	1480		66,80	38,70	37,00	95715	76	76	693
WALL/DUCT-125-6T/6-5.5 IE3	960	15,60	8,99		4,00	51500	67	67	395
WALL/DUCT-125-6T/6-7.5 IE3	960		11,20	6,49	5,50	60635	65	65	402
WALL/DUCT-125-6T/6-10 IE3	960		14,80	8,58	7,50	72650	64	64	427
WALL/DUCT-125-6T/6-15 IE3	955		21,90	12,70	11,00	85870	64	64	457
WALL/DUCT-125-6T/6-20 IE3	970		28,20	16,30	15,00	92855	66	66	530
WALL/DUCT-125-6T/9-10 IE3	960		14,80	8,58	7,50	63490	67	67	436
WALL/DUCT-125-6T/9-15 IE3	955		21,90	12,70	11,00	77570	65	65	466
WALL/DUCT-125-6T/9-20 IE3	970		28,20	16,30	15,00	92970	65	65	539
WALL/DUCT-125-6T/9-25 IE3	975		35,90	20,80	18,50	96500	67	67	569
WALL/DUCT-125-6T/12-25 IE3	975		35,90	20,80	18,50	91680	67	67	579
WALL/DUCT-125-6T/12-30 IE3	975		42,40	24,60	22,00	102040	68	68	621
WALL/DUCT-125-6T/12-40 IE3	980		55,40	32,10	30,00	115940	72	72	739

¹ I valori dei livelli di rumore sono pressioni in dB(A), misurate in campo libero a una distanza di 10 metri.

WALL/DUCT



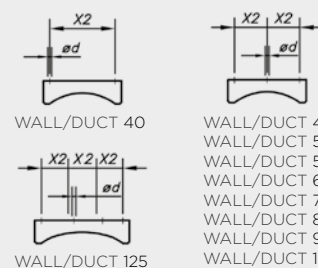
*Flangia di montaggio a parete



- WALL/DUCT 40
- WALL/DUCT 45
- WALL/DUCT 50
- WALL/DUCT 56
- WALL/DUCT 63
- WALL/DUCT 71
- WALL/DUCT 80

- WALL/DUCT 90
- WALL/DUCT 100
- WALL/DUCT 125

Piede di supporto dell'anello elicoidale



Modello	A	B	C	ød	D	ØD*	E	F	G	H	I	J	J1	J2	K1	K2	X2
WALL/DUCT-40	640	590	650	10	600	400	82	430	430	450	80	255	700	200	700	200	200
WALL/DUCT-45	640	590	650	12	600	450	82	430	470	490	80	280	700	200	700	200	200
WALL/DUCT-50	690	690	700	12	700	500	82	560	470	490	80	305	790	220	790	220	200
WALL/DUCT-56	690	690	700	13	700	560	82	560	510	530	80	340	790	220	790	220	215
WALL/DUCT-63	990	990	1000	13	1000	630	82	760	540	560	80	385	1050	300	1050	300	215
WALL/DUCT-71	990	990	1000	13	1000	710	82	760	605	630	80	445	1050	300	1050	300	225
WALL/DUCT-80	990	990	1000	13	1000	800	82	760	605	630	100	490	1050	300	1050	300	280
WALL/DUCT-90	1190	1190	1200	18	1200	900	82	790	605	630	100	550	1250	250	1250	250	280
WALL/DUCT-100	1190	1190	1200	18	1200	1000	82	790	705	730	100	600	1250	250	1250	250	280
WALL/DUCT-100-4T-15	1190	1190	1200	18	1200	1000	82	790	805	830	100	600	1250	250	1250	250	280
WALL/DUCT-100-4T-20	1190	1190	1200	18	1200	1000	82	790	805	830	100	600	1250	250	1250	250	280
WALL/DUCT-125	1490	1490	1500	18	1500	1250	82	1240	1025	1045	100	725	1600	300	1600	300	300
WALL/DUCT-125-4T/6-20	1490	1490	1500	18	1500	1250	82	1240	825	845	100	725	1600	300	1600	300	300
WALL/DUCT-125-4T/6-50	1490	1490	1500	18	1500	1250	82	1240	1125	1145	100	725	1600	300	1600	300	300
WALL/DUCT-125-4T/9-50	1490	1490	1500	18	1500	1250	82	1240	1125	1145	100	725	1600	300	1600	300	300
WALL/DUCT-125-4T/12-50	1490	1490	1500	18	1500	1250	82	1240	1125	1145	100	725	1600	300	1600	300	300
WALL/DUCT-125-6T/6-5.5	1490	1490	1500	18	1500	1250	82	1240	825	845	100	725	1600	300	1600	300	300
WALL/DUCT-125-6T/6-10	1490	1490	1500	18	1500	1250	82	1240	825	845	100	725	1600	300	1600	300	300
WALL/DUCT-125-6T/6-15	1490	1490	1500	18	1500	1250	82	1240	825	845	100	725	1600	300	1600	300	300
WALL/DUCT-125-6T/6-20	1490	1490	1500	18	1500	1250	82	1240	825	845	100	725	1600	300	1600	300	300
WALL/DUCT-125-6T/9-10	1490	1490	1500	18	1500	1250	82	1240	825	845	100	725	1600	300	1600	300	300
WALL/DUCT-125-6T/9-15	1490	1490	1500	18	1500	1250	82	1240	825	845	100	725	1600	300	1600	300	300

* Diametro nominale raccomandato per le tubazioni
(C x D) Dimensione nominale dell'apertura nella parete.

WALL/FREE



Estrattori dinamici da parete con paratoia ad apertura motorizzata

Estrattori dinamici da parete con apertura motorizzata, con griglia di protezione per l'utilizzo senza condotto di estrazione. Per l'installazione in capannoni industriali, edifici commerciali o qualsiasi altro tipo di fabbricato.

Ventilatore:

- Flangia di fissaggio alla parete per una corretta e agevole installazione.
- Cornice di supporto in lamiera di acciaio galvanizzato.
- Girante a inclinazione variabile in alluminio pressofuso.
- Direzione aria motore-girante.
- Griglia di protezione dal contatto accidentale secondo la norma UNI-EN ISO 12499.

Paratoia in alluminio estruso:

- Struttura altamente resistente per sopportare importanti cambiamenti climatici.
- Progettato per garantire una tenuta stagna contro le infiltrazioni dell'acqua.
- Profilo in alluminio con rottura del ponte termico.
- Plafoniera centrale e struttura dotate di isolante termico ad alte prestazioni.
- Resistività termica del gruppo inferiore a 0,89 W/m²·K.

- Interruttori di fine corsa in entrambe le posizioni (aperto e chiuso).
- Possibilità di montaggio con apertura superiore e inferiore.
- Sistema di apertura manuale.

Motore:

- Motori in classe F con cuscinetti a sfere e grado di protezione IP55. Ad eccezione dei modelli monofase dalla taglia 45 alla taglia 56, con grado di protezione IP54. A 1 o 2 velocità a seconda del modello.
- Motori con rendimento IE3.
- Trifase 230/400 V 50 Hz (fino a 4 kW) e 400/690 V 50 Hz (potenze superiori a 4 kW).
- Temperatura di esercizio: -25 °C +50 °C.

Attuatore:

- Affidabilità per oltre 11.000 doppi cicli.
- Tensione di alimentazione 230 V AC 50/60 Hz.
- Temperatura di esercizio: -25 °C +60 °C.

Finitura paratoia:

- Anticorrosiva in alluminio estruso.
- Colore standard RAL 7016. Su richiesta, qualsiasi colore della cartella RAL.

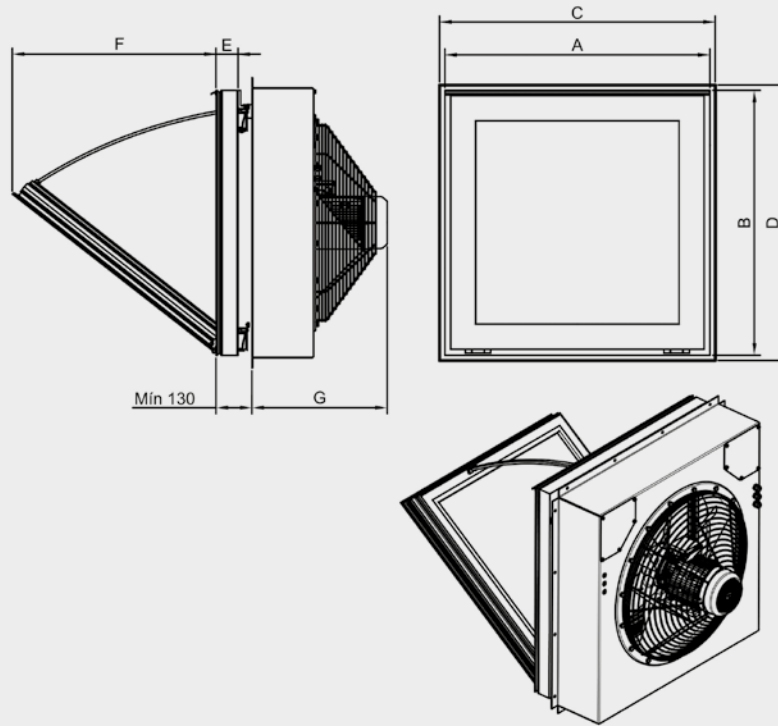
Su richiesta:

- AA: direzione dell'aria girante-motore per l'immissione dell'aria nell'ambiente.

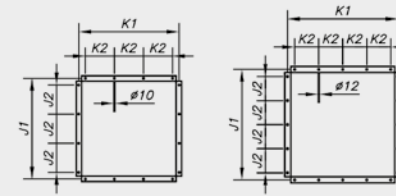
Modello	Velocità (giri/min)	Intensità massima consentita (A)			Potenza installata (kW)	Portata massima (m ³ /h)	Livello di pressione sonora ¹ dB (A)		Peso circa (Kg)
		230V	400V	690V			Aspirazione	Scarico	
WALL/FREE-40-2T-1.5 IE3	2830	4,03	2,34		1,10	8805	64	64	55
WALL/FREE-45-2T-2 IE3	2875	5,34	3,07		1,50	10630	67	67	63
WALL/FREE-45-2T-3 IE3	2910	7,32	4,21		2,20	12745	69	69	67
WALL/FREE-56-4T-2 IE3	1440	5,41	3,11		1,50	15290	58	58	69
WALL/FREE-63-4T-3 IE3	1435	7,93	4,56		2,20	22090	61	61	97
WALL/FREE-63-4T-4 IE3	1440	10,70	6,15		3,00	25390	62	62	103
WALL/FREE-71-4T-3 IE3	1435	7,93	4,56		2,20	23970	66	66	100
WALL/FREE-71-4T-4 IE3	1440	10,70	6,15		3,00	29410	67	67	106
WALL/FREE-71-6T-1.5 IE3	945	4,68	2,69		1,10	20965	54	54	98
WALL/FREE-80-4T-3 IE3	1435	7,93	4,56		2,20	27940	67	67	114
WALL/FREE-80-4T-4 IE3	1440	10,70	6,15		3,00	32720	68	68	120
WALL/FREE-80-4T-5.5 IE3	1450	13,90	8,00		4,00	37440	69	69	122
WALL/FREE-80-6T-1.5 IE3	945	4,68	2,69		1,10	24650	57	57	112
WALL/FREE-80-6T-2 IE3	950	6,43	3,70		1,50	27960	58	58	116
WALL/FREE-90-4T-7.5 IE3	1465		10,30	5,97	5,50	47550	77	77	183
WALL/FREE-90-4T-10 IE3	1465		13,90	8,06	7,50	53120	78	78	187
WALL/FREE-90-6T-3 IE3	950	9,08	5,22		2,20	35555	64	64	145
WALL/FREE-90-6T-4 IE3	970	12,00	6,91		3,00	40165	65	65	165
WALL/FREE-100-4T-10 IE3	1465		13,90	8,06	7,50	58560	81	81	194
WALL/FREE-100-4T-15 IE3	1470		20,90	12,10	11,00	68000	82	82	226
WALL/FREE-100-4T-20 IE3	1465		27,90	16,20	15,00	71850	83	83	237
WALL/FREE-100-6T-5.5 IE3	960	15,60	8,99		4,00	52025	72	72	178

¹ I valori dei livelli di rumore sono pressioni in dB(A), misurate in campo libero a una distanza di 10 metri.

WALL/FREE



*Flangia di montaggio a parete



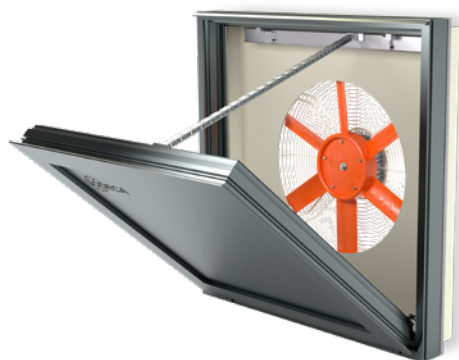
WALL/FREE 40
WALL/FREE 45
WALL/FREE 56
WALL/FREE 63
WALL/FREE 71
WALL/FREE 80

WALL/FREE 90
WALL/FREE 100

Modello	A	B	C	D	E	F	G	J1	J2	K1	K2
WALL/FREE-40	640	590	650	600	82	430	375	700	200	700	200
WALL/FREE-45	640	590	650	600	82	430	400	700	200	700	200
WALL/FREE-56	690	690	700	700	82	560	415	790	220	790	220
WALL/FREE-63	990	990	1000	1000	82	760	475	1050	300	1050	300
WALL/FREE-71	990	990	1000	1000	82	760	500	1050	300	1050	300
WALL/FREE-80	990	990	1000	1000	82	760	500	1050	300	1050	300
WALL/FREE-90	1190	1190	1200	1200	82	790	525	1250	250	1250	250
WALL/FREE-100	1190	1190	1200	1200	82	790	550	1250	250	1250	250

(C x D) Dimensione nominale dell'apertura nella parete.

WALL/AXIAL



Estrattori assiali da parete con paratoia ad apertura motorizzata

Ventilatori assiali da parete con girante di plastica rinforzata in fibra di vetro, con paratoia ad apertura motorizzata. Per l'installazione in capannoni industriali o impianti commerciali.

Ventilatore:

- Flangia di fissaggio alla parete per una corretta e agevole installazione.
- Cornice di supporto in lamiera di acciaio galvanizzato.
- Girante in poliammide 6 rinforzata in fibra di vetro.
- Griglia di protezione dal contatto accidentale secondo la norma UNI-EN ISO 12499.
- Nei modelli 71 la griglia di protezione viene fornita come accessorio.
- Direzione aria motore-girante.

Paratoia in alluminio estruso:

- Struttura altamente resistente per sopportare importanti cambiamenti climatici.
- Progettato per garantire una tenuta stagna contro le infiltrazioni dell'acqua.
- Profilo in alluminio con rottura del ponte termico.
- Plafoniera centrale e struttura dotate di isolante termico ad alte prestazioni.

- Resistività termica del gruppo inferiore a 0,89 W/m²·K.
- Interruttori di fine corsa in entrambe le posizioni (aperto e chiuso).
- Possibilità di montaggio con apertura superiore e inferiore.
- Sistema di apertura manuale.

Motore:

- Motori di efficienza IE3 per potenze uguali o superiori a 0,75 kW, ad esclusione delle versioni monofase, 2 velocità e 8 poli.
- Motori in classe F, con cuscinetti a sfera, grado di protezione IP55.
- Trifase 230/400 V 50 Hz.
- Temperatura di esercizio: -25 °C +60 °C.

Attuatore:

- Affidabilità per oltre 11.000 doppi cicli.
- Tensione di alimentazione 230 V AC 50/60 Hz.
- Temperatura di esercizio: -25 °C +60 °C.

Finitura paratoia:

- Anticorrosiva in alluminio estruso.
- Colore standard RAL 7016. Su richiesta, qualsiasi colore della cartella RAL.

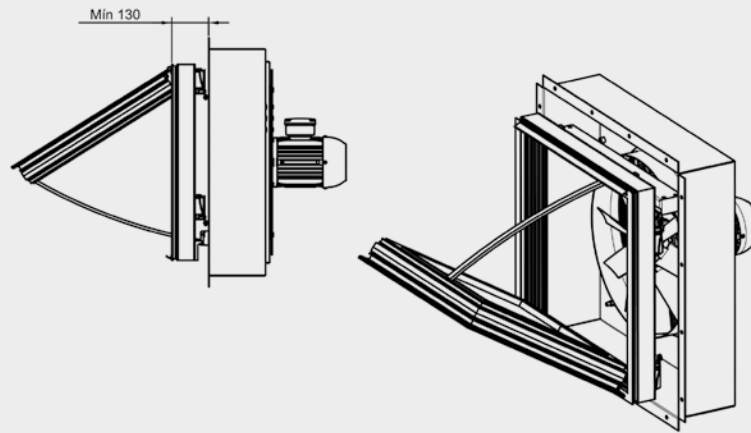
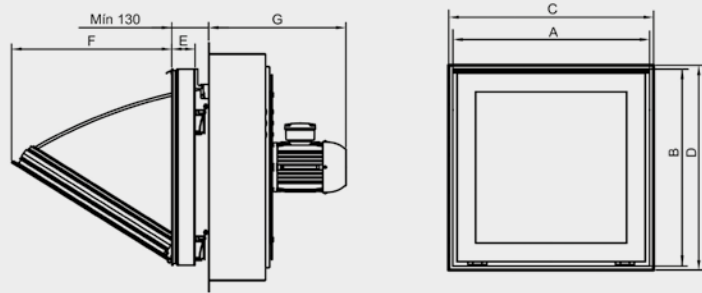
Su richiesta:

- AA: direzione dell'aria girante-motore per l'immissione dell'aria nell'ambiente.

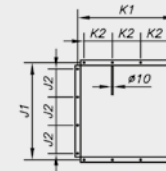
Modello	Velocità (giri/min)	Intensità massima consentita (A)		Potenza installata (kW)	Portata massima (m ³ /h)	Livello di pressione sonora ¹ dB (A)		Peso circa (Kg)
		230V	400V			Aspirazione	Scarico	
WALL/AXIAL-40-4T	1350	1,66	0,96	0,25	5180	44	44	32
WALL/AXIAL-45-4T	1370	2,02	1,17	0,37	7275	49	49	36
WALL/AXIAL-50-4T	1420	2,17	1,25	0,55	10185	52	52	44
WALL/AXIAL-56-4T IE3	1455	4,07	2,34	1,10	12985	55	55	55
WALL/AXIAL-56-6T	900	2,24	1,30	0,37	8290	44	44	46
WALL/AXIAL-63-4T IE3	1455	4,07	2,34	1,10	16455	59	59	80
WALL/AXIAL-63-6T	900	2,24	1,30	0,37	12340	49	49	71
WALL/AXIAL-71-4T IE3	1440	5,41	3,11	1,50	22170	63	63	92
WALL/AXIAL-71-6T IE3	940	3,36	1,93	0,75	17325	51	51	88

¹ Livello di pressione sonora in dB(A) a 10 m di distanza a portata massima.

WALL/AXIAL



*Flangia di montaggio a parete



WALL/AXIAL 40
 WALL/AXIAL 45
 WALL/AXIAL 50
 WALL/AXIAL 56
 WALL/AXIAL 63
 WALL/AXIAL 71

Modello	A	B	C	D	E	F	G	J1	J2	K1	K2
WALL-AXIAL-40	640	590	650	600	82	430	400	700	200	700	200
WALL-AXIAL-45	640	590	650	600	82	430	405	700	200	730	200
WALL-AXIAL-50	690	690	700	700	82	560	455	790	220	790	220
WALL-AXIAL-56	690	690	700	700	82	560	485	840	220	840	220
WALL-AXIAL-63	990	990	1000	1000	82	760	480	1050	300	1050	300
WALL-AXIAL-71	990	990	1000	1000	82	760	480	1050	300	1050	300

(C x D) Dimensione nominale dell'apertura nella parete.

THT/HATCH



Bocchette dinamiche con apertura motorizzata provviste di estrattore da tetto per l'evacuazione di fumi in caso di incendio, 400 °C/2h e 300 °C/2h

Bocchette dinamiche con estrattori da tetto, apertura motorizzata. Appositamente progettati per un'evacuazione rapida ed efficiente di fumo e gas nocivi in caso di incendio. Per l'installazione in capannoni industriali o impianti commerciali. Omologazione secondo la norma EN 12101-3, con certificazione F400 e F300. La rapida estrazione dei fumi consente un efficace intervento dei vigili del fuoco, una rapida evacuazione delle persone ed evita nuovi focolai d'incendio e maggiori danni strutturali all'edificio. Può essere utilizzato anche per la ventilazione ambientale dell'edificio in cui è installato.

Ventilatore:

- Struttura altamente resistente per sopportare importanti cambiamenti climatici.
- La struttura dell'apparecchiatura è realizzata in lamiera galvanizzata anticorrosione.
- Progettato per garantire una tenuta stagna contro le infiltrazioni dell'acqua.
- Isolamento termico da 100 mm di spessore per il coperchio e da 60 mm per i laterali.
- Adattatore per agevolare la corretta installazione sul tetto.
- Interruttore di manutenzione per la disconnessione del attuatore e del ventilatore con contatti ausiliari.
- Estrattori da tetto con certificazione F400 n° 0370-CPR-1827 e F300 n° 0370-CPR-3406.
- Involucro tubolare in lamiera di acciaio con trattamento anticorrosione in resina di poliestere.
- Girante orientabile in alluminio pressofuso.
- Cavo di potenza schermato con protezione EMC.

Sistema di apertura:

- Braccio di apertura motorizzato, con meccanismo incapsulato IP65.
- Tensione di alimentazione 230 V AC 50/60 Hz.
- Sistema rinforzato e garantito per oltre 11.000 cicli.
- Carico di neve SL 1000.
- Apertura automatica tramite il segnale esterno del sistema di controllo (centrale antincendio, rivelatore di fumo...). Sistemi di controllo non inclusi nella fornitura.
- Interruttori di fine corsa in entrambe le posizioni (aperto e chiuso).

Motore:

- Motori in classe H per uso continuo S1 e di emergenza S2. Con cuscinetti a sfere e grado di protezione IP55.
- Motori con rendimento IE3.
- Trifase 230/400 V 50 Hz (fino a 3 kW) e 400/690 V 50 Hz (potenze superiori a 3 kW).
- Temperatura massima dell'aria da movimentare: Servizio S1 -25 °C +40 °C in continuo, adatto anche per climi caldi con temperature fino a 50 °C. Servizio S2 300 °C/2h, 400 °C/2h.

Finitura:

- Lamiera di acciaio galvanizzato.

Su richiesta:

- Finitura con vernice anticorrosione in resina di poliestere.
- Bracci di apertura motorizzati con tensione di alimentazione di 24 V DC.
- Griglia di protezione contro contatti secondo norma UNE-EN ISO 12499 in aspirazione e/o immissione.

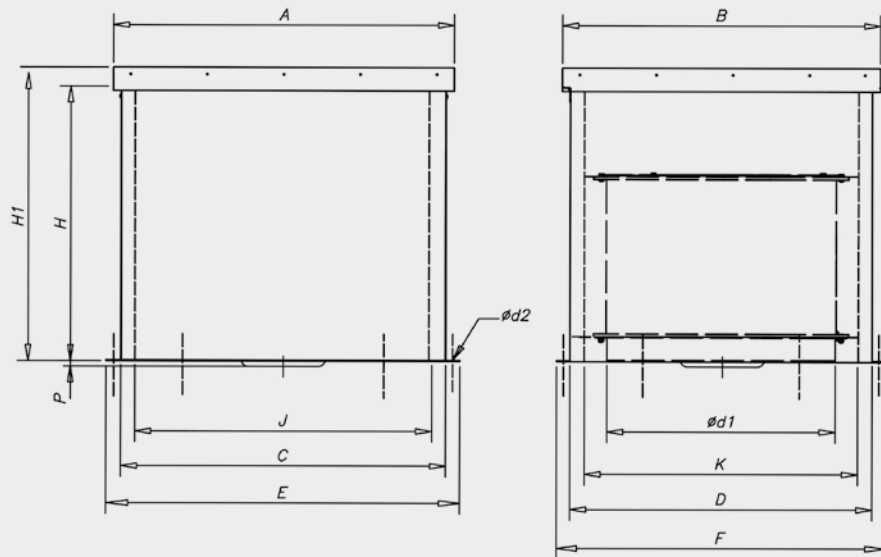
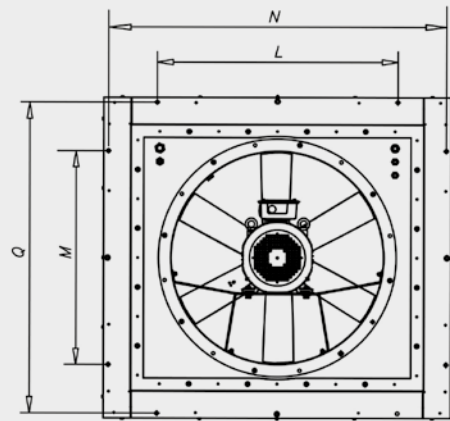
Modello	Velocità (giri/min)	Intensità massima consentita (A)			Potenza installata (kW)	Angolo di inclinazione delle pale (°)	Portata massima (m³/h)	Livello di pressione sonora ¹ dB (A)		Peso circa (Kg)
		230V	400V	690V				Aspirazione	Scarico	
THT/HATCH-40-2T-1 IE3	2850	2,76	1,59		0,75	16	6100	62	62	184
THT/HATCH-40-2T-1.5 IE3	2880	3,93	2,26		1,10	20	7040	61	61	188
THT/HATCH-45-2T-2 IE3	2880	4,91	2,84		1,50	16	9400	61	61	193
THT/HATCH-45-2T-3 IE3	2840	7,14	4,13		2,20	22	11325	61	61	194
THT/HATCH-50-2T-4 IE3	2880	9,61	5,52		3,00	16	13860	66	66	206
THT/HATCH-56-2T-5.5 IE3	2870		7,20	4,17	4,00	16	18820	68	68	226
THT/HATCH-56-2T-7.5 IE3	2910		10,10	5,80	5,50	22	22510	68	68	237
THT/HATCH-63-4T-3 IE3	1425	7,86	4,52		2,20	32	22170	58	58	262
THT/HATCH-63-4T-4 IE3	1430	11,01	6,33		3,00	38	24240	59	59	271
THT/HATCH-63-6T-1 IE3	940	3,36	1,93		0,75	38	15890	48	48	252
THT/HATCH-80-4T-3 IE3	1425	7,86	4,52		2,20	12	25460	65	65	280
THT/HATCH-80-4T-4 IE3	1430	11,01	6,33		3,00	16	30270	64	64	289
THT/HATCH-80-4T-5.5 IE3	1440		7,95	4,61	4,00	18	32770	63	63	295
THT/HATCH-80-4T-7.5 IE3	1460		10,40	6,04	5,50	26	39640	63	63	311
THT/HATCH-80-6T-1.5 IE3	945	4,73	2,72		1,10	18	21470	53	53	279

Modello	Velocità (giri/min)	Intensità massima consentita (A)			Potenza installata (kW)	Angolo di inclinazione delle pale (°)	Portata massima (m³/h)	Livello di pressione sonora¹ dB (A)		Peso circa (Kg)
		230V	400V	690V				Aspirazione	Scarico	
THT/HATCH-80-6T-2 IE3	945	6,25	3,62		1,50	26	25970	54	54	288
THT/HATCH-90-4T-7.5 IE3	1460		10,40	6,04	5,50	18	46140	67	67	392
THT/HATCH-90-4T-10 IE3	1460		14,20	8,17	7,50	22	50140	66	66	403
THT/HATCH-90-4T-15 IE3	1460		20,70	11,99	11,00	30	59390	68	68	456
THT/HATCH-90-6T-3 IE3	950	9,78	5,62		2,20	24	34000	56	56	365
THT/HATCH-90-6T-4 IE3	970	12,80	6,36		3,00	30	38910	59	59	391
THT/HATCH-100-4T-10 IE3	1460		14,20	8,17	7,50	16	57420	69	69	413
THT/HATCH-100-4T-15 IE3	1460		20,70	11,99	11,00	22	66300	69	69	466
THT/HATCH-100-4T-20 IE3	1460		27,80	16,03	15,00	28	76160	70	70	481
THT/HATCH-100-4T/9-25 IE3	1475		35,40	20,39	18,50	26	70620	70	70	535
THT/HATCH-100-4T/9-30 IE3	1475		42,20	24,44	22,00	30	74840	72	72	552
THT/HATCH-100-6T-5.5 IE3	970		8,37	4,82	4,00	26	47780	60	60	413
THT/HATCH-100-6T-7.5 IE3	970		12,30	7,07	5,50	32	53520	62	62	420
THT/HATCH-125-6T/6-25 IE3	1465		35,40	20,39	18,50	14	92550	76	76	746
THT/HATCH-125-4T/6-30 IE3	1470		42,20	24,44	22,00	16	98830	75	75	760

Modello	Velocità (giri/min)	Intensità massima consentita (A)			Potenza installata (kW)	Angolo di inclinazione delle pale (°)	Portata massima (m³/h)	Livello di pressione sonora¹ dB (A)		Peso circa (Kg)
		230V	400V	690V				Aspirazione	Scarico	
THT/HATCH-125-4T/6-40 IE3	1475		53,30	31,02	30,00	22	117450	75	75	841
THT/HATCH-125-4T/6-50 IE3	1480		66,40	38,26	37,00	26	131050	75	75	889
THT/HATCH-125-4T/9-25 IE3	1465		35,40	20,39	18,50	10	79650	77	77	755
THT/HATCH-125-4T/9-30 IE3	1470		42,20	24,44	22,00	12	88290	76	76	769
THT/HATCH-125-4T/9-40 IE3	1475		53,30	31,02	30,00	16	104040	75	75	850
THT/HATCH-125-4T/9-50 IE3	1480		66,40	38,26	37,00	20	118400	75	75	898
THT/HATCH-125-6T/6-5.5 IE3	970		8,37	4,82	4,00	10	51500	67	67	611
THT/HATCH-125-6T/6-7.5 IE3	970		12,30	7,07	5,50	14	60640	65	65	618
THT/HATCH-125-6T/6-10 IE3	960		15,20	8,83	7,50	20	72650	64	64	643
THT/HATCH-125-6T/6-15 IE3	955		22,50	13,07	11,00	26	85850	64	64	673
THT/HATCH-125-6T/6-20 IE3	950		29,00	16,78	15,00	30	92850	66	66	746
THT/HATCH-125-6T/9-10 IE3	960		15,20	8,83	7,50	14	63490	67	67	652
THT/HATCH-125-6T/9-15 IE3	955		22,50	13,07	11,00	20	77550	65	65	682
THT/HATCH-125-6T/9-20 IE3	950		29,00	16,78	15,00	26	92950	65	65	755

¹I valori dei livelli di rumore sono pressioni in dB(A), misurate in campo libero a una distanza di 10 metri.

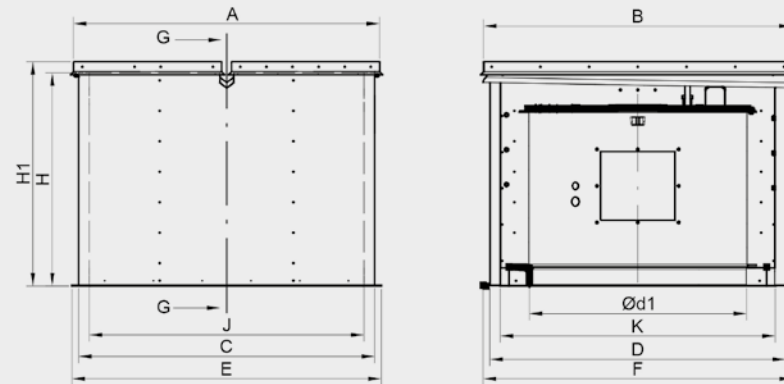
THT/HATCH
40 ... 100



Modello	A	B	C	D	Ød1	Ød2	E	F	H
THT/HATCH-40	1100	1000	1020	920	400	13	1100	1000	900
THT/HATCH-45	1100	1000	1020	920	450	13	1100	1000	900
THT/HATCH-50	1100	1000	1020	920	500	13	1100	1000	900
THT/HATCH-56	1100	1000	1020	920	560	13	1100	1000	900
THT/HATCH-63	1300	1200	1220	1120	630	13	1300	1200	900
THT/HATCH-80	1300	1200	1220	1120	800	13	1300	1200	900
THT/HATCH-90	1500	1400	1420	1320	900	13	1500	1400	900
THT/HATCH-90-4T-15	1500	1400	1420	1320	900	13	1500	1400	900
THT/HATCH-100	1500	1400	1420	1320	1000	13	1500	1400	900
THT/HATCH-100-4T-15	1500	1400	1420	1320	1000	13	1500	1400	900
THT/HATCH-100-4T-20	1500	1400	1420	1320	1000	13	1500	1400	900
THT/HATCH-100-4T/9-25	1500	1400	1420	1320	1000	13	1500	1400	900
THT/HATCH-100-4T/9-30	1500	1400	1420	1320	1000	13	1500	1400	900

Modello	H1	J	K	L	M	N	P	Q
THT/HATCH-40	1000	900	800	700	600	1065	-	965
THT/HATCH-45	1000	900	800	700	600	1065	-	965
THT/HATCH-50	1000	900	800	700	600	1065	-	965
THT/HATCH-56	1000	900	800	700	600	1065	-	965
THT/HATCH-63	1000	1100	1000	900	800	1265	-	1165
THT/HATCH-80	1000	1100	1000	900	800	1265	-	1165
THT/HATCH-90	1000	1300	1200	1100	1000	1465	-	1365
THT/HATCH-90-4T-15	1000	1300	1200	1100	1000	1465	38	1365
THT/HATCH-100	1000	1300	1200	1100	1000	1465	-	1365
THT/HATCH-100-4T-15	1000	1300	1200	1100	1000	1465	80	1365
THT/HATCH-100-4T-20	1000	1300	1200	1100	1000	1465	80	1365
THT/HATCH-100-4T/9-25	1000	1300	1200	1100	1000	1465	125	1365
THT/HATCH-100-4T/9-30	1000	1300	1200	1100	1000	1465	125	1365

THT/HATCH-125



Modello	A	B	C	D	Ød1	E	F	H	H1	J	K
THT/HATCH-125	1750	1775	1700	1700	1245	1780	1780	1230	1330	1580	1580

HCT/HATCH



Bocchette dinamiche con apertura motorizzata, provviste di estrattore da tetto

Bocchette dinamiche con estrattori da tetto, apertura motorizzata. Per l'installazione in capannoni industriali o impianti commerciali. Per la ventilazione ambientale dell'edificio dove sono installate.

Ventilatore:

- Struttura altamente resistente per sopportare importanti cambiamenti climatici.
- La struttura dell'apparecchiatura è realizzata in lamiera galvanizzata anticorrosione.
- Progettato per garantire una tenuta stagna contro le infiltrazioni dell'acqua.
- Isolamento termico da 100 mm di spessore per il coperchio e da 60 mm per i laterali.
- Adattatore per agevolare la corretta installazione sul tetto.
- Interruttore di manutenzione per la disconnessione del attuatore e del ventilatore con contatti ausiliari.
- Involucro tubolare in lamiera di acciaio con trattamento anticorrosione in resina di poliestere.
- Girante in alluminio pressofuso.
- Modelli 125 con eliche in alluminio pressofuso a 6 o 9 pale con angolo di inclinazione regolabile.

Sistema di apertura:

- Braccio di apertura motorizzato, con meccanismo incapsulato IP65.

- Tensione di alimentazione 230 V AC 50/60 Hz.
- Sistema rinforzato e garantito per oltre 11.000 cicli.
- Carico di neve SL 1000.
- Apertura automatica tramite il segnale esterno del sistema di controllo (centrale antincendio, rivelatore di fumo...). Sistemi di controllo non inclusi nella fornitura.
- Interruttori di fine corsa in entrambe le posizioni (aperto e chiuso).

Motore:

- Motori di efficienza IE3 per potenze uguali o superiori a 0,75 kW, ad esclusione delle versioni monofase, 2 velocità e 8 poli.
- Motori in classe F, con cuscinetti a sfera, grado di protezione IP55.
- Trifase 230/400 V 50 Hz (fino a 4 kW) e 400/690 V 50 Hz (potenze superiori a 4 kW).
- Temperatura di esercizio: -25 °C +50 °C.

Finitura:

- Lamiera di acciaio galvanizzato.

Su richiesta:

- Finitura con vernice anticorrosione in resina di poliestere.
- Bracci di apertura motorizzati con tensione di alimentazione di 24 V DC.
- Griglia di protezione contro contatti secondo norma UNE-EN ISO 12499 in aspirazione e/o immissione.

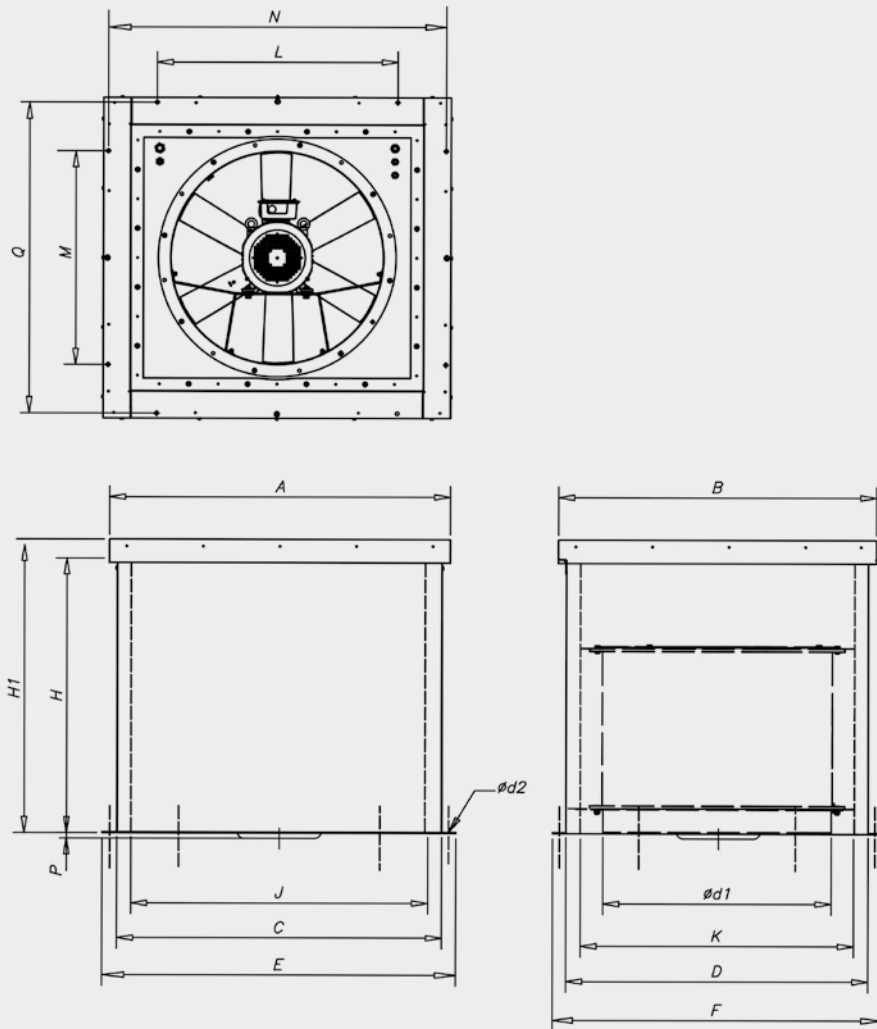
Modello	Velocità (giri/min)	Intensità massima consentita (A)			Potenza installata (kW)	Angolo di inclinazione delle pale (°)	Portata massima (m³/h)	Livello di pressione sonora ¹ dB (A)		Peso circa (Kg)
		230V	400V	690V				Aspirazione	Scarico	
HCT/HATCH-40-2T-1.5 IE3	2830	4,03	2,34		1,10	20	7030	61	61	188
HCT/HATCH-45-2T-2 IE3	2875	5,34	3,07		1,50	16	9395	61	61	193
HCT/HATCH-45-2T-3 IE3	2910	7,32	4,21		2,20	22	11325	61	61	194
HCT/HATCH-45-4T-0.5	1370	2,02	1,17		0,37	36	7100	48	48	189
HCT/HATCH-50-4T-0.75	1380	2,17	1,25		0,55	28	9730	50	50	194
HCT/HATCH-56-4T-1 IE3	1420	2,82	1,62		0,75	22	11270	53	53	202
HCT/HATCH-56-4T-1.5 IE3	1455	4,07	2,34		1,10	30	13605	53	53	201
HCT/HATCH-56-4T-2 IE3	1440	5,41	3,11		1,50	36	15025	54	54	205
HCT/HATCH-56-6T-0.75	900	2,99	1,73		0,55	38	10000	44	44	201
HCT/HATCH-63-4T-1 IE3	1420	2,82	1,62		0,75	14	15185	57	57	206
HCT/HATCH-63-4T-1.5 IE3	1455	4,07	2,34		1,10	20	17795	56	56	208
HCT/HATCH-63-4T-2 IE3	1440	5,41	3,11		1,50	24	19275	56	56	212
HCT/HATCH-63-4T-3 IE3	1435	7,93	4,56		2,20	32	22165	58	58	221
HCT/HATCH-63-4T-4 IE3	1440	10,70	6,15		3,00	38	24240	59	59	230
HCT/HATCH-63-6T-0.75	900	2,99	1,73		0,55	28	13590	47	47	249
HCT/HATCH-71-4T-2 IE3	1440	5,41	3,11		1,50	14	20915	60	60	260
HCT/HATCH-71-4T-3 IE3	1435	7,93	4,56		2,20	22	25110	60	60	269
HCT/HATCH-71-4T-4 IE3	1440	10,70	6,15		3,00	28	27480	60	60	278

Modello	Velocità (giri/min)	Intensità massima consentita (A)			Potenza installata (kW)	Angolo di inclinazione delle pale (°)	Portata massima (m³/h)	Livello di pressione sonora ¹ dB (A)		Peso circa (Kg)
		230V	400V	690V				Aspirazione	Scarico	
HCT/HATCH-71-6T-1 IE3	940	3,36	1,93		0,75	26	17305	50	50	260
HCT/HATCH-71-6T-1.5 IE3	945	4,68	2,69		1,10	34	19930	51	51	268
HCT/HATCH-80-4T-3 IE3	1435	7,93	4,56		2,20	12	25450	65	65	280
HCT/HATCH-80-4T-4 IE3	1440	10,70	6,15		3,00	16	30270	64	64	289
HCT/HATCH-80-4T-5.5 IE3	1450	13,90	8,00		4,00	18	32765	63	63	295
HCT/HATCH-80-6T-1.5 IE3	945	4,68	2,69		1,10	18	21470	53	53	279
HCT/HATCH-80-6T-2 IE3	950	6,43	3,70		1,50	26	25965	54	54	288
HCT/HATCH-90-4T-5.5 IE3	1450	13,90	8,00		4,00	12	38880	68	68	318
HCT/HATCH-90-4T-7.5 IE3	1465		10,30	5,97	5,50	18	46135	67	67	344
HCT/HATCH-90-4T-10 IE3	1465		13,90	8,06	7,50	22	50140	66	66	293
HCT/HATCH-90-6T-2 IE3	950	6,43	3,70		1,50	16	28775	56	56	311
HCT/HATCH-90-6T-3 IE3	950	9,08	5,22		2,20	24	33995	56	56	365
HCT/HATCH-90-6T-4 IE3	970	12,00	6,91		3,00	30	38910	59	59	391
HCT/HATCH-100-4T-7.5 IE3	1465		10,30	5,97	5,50	10	46860	72	72	400
HCT/HATCH-100-4T-10 IE3	1465		13,90	8,06	7,50	16	57415	69	69	411
HCT/HATCH-100-4T-15 IE3	1470		20,90	12,10	11,00	22	66300	69	69	466
HCT/HATCH-100-4T-20 IE3	1465		27,90	16,20	15,00	28	76155	70	70	481
HCT/HATCH-100-6T-3 IE3	950	9,08	5,22		2,20	16	37615	60	60	375

Modello	Velocità (giri/min)	Intensità massima consentita (A)			Potenza installata (kW)	Angolo di inclinazione delle pale (°)	Portata massima (m³/h)	Livello di pressione sonora ¹ dB (A)		Peso circa (Kg)
		230V	400V	690V				Aspirazione	Scarico	
HCT/HATCH-100-6T-4 IE3	970	12,00	6,91		3,00	20	41170	59	59	401
HCT/HATCH-100-6T-5.5 IE3	960	15,60	8,99		4,00	26	47780	60	60	413
HCT/HATCH-125-4T/6-25 IE3	1470		35,10	20,30	18,50	14	92545	76	76	746
HCT/HATCH-125-4T/6-30 IE3	1470		41,00	23,80	22,00	16	98830	75	75	760
HCT/HATCH-125-4T/6-40 IE3	1480		57,10	33,10	30,00	22	117455	75	75	841
HCT/HATCH-125-4T/6-50 IE3	1480		66,80	38,70	37,00	26	131065	75	75	889
HCT/HATCH-125-4T/9-25 IE3	1470		35,10	20,30	18,50	10	79670	77	77	755
HCT/HATCH-125-4T/9-30 IE3	1470		41,00	23,80	22,00	12	88280	76	76	769
HCT/HATCH-125-4T/9-40 IE3	1480		57,10	33,10	30,00	16	104040	75	75	850
HCT/HATCH-125-4T/9-50 IE3	1480		66,80	38,70	37,00	20	118400	75	75	898
HCT/HATCH-125-6T/6-5.5 IE3	960	15,60	8,99		4,00	10	51500	67	67	611
HCT/HATCH-125-6T/6-7.5 IE3	970		11,20	6,49	5,50	14	60635	65	65	618
HCT/HATCH-125-6T/6-10 IE3	975		14,80	8,58	7,50	20	72645	64	64	643
HCT/HATCH-125-6T/6-15 IE3	975		21,90	12,70	11,00	26	85870	64	64	673
HCT/HATCH-125-6T/6-20 IE3	975		28,20	16,30	15,00	30	92855	66	66	746
HCT/HATCH-125-6T/9-10 IE3	975		14,80	8,58	7,50	14	63485	67	67	652
HCT/HATCH-125-6T/9-15 IE3	975		21,90	12,70	11,00	20	77570	65	65	682
HCT/HATCH-125-6T/9-20 IE3	975		28,20	16,30	15,00	26	92970	65	65	755

¹ I valori dei livelli di rumore sono pressioni in dB(A), misurate in campo libero a una distanza di 10 metri.

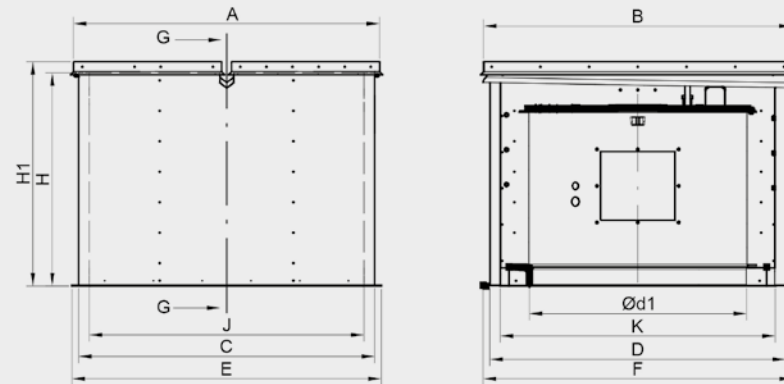
HCT/HATCH
40 ... 100



Modello	A	B	C	D	$\varnothing d1$	E	F	H	H1
HCT/HATCH-40	1100	1000	1020	920	400	1100	1000	900	1000
HCT/HATCH-45	1100	1000	1020	920	450	1100	1000	900	1000
HCT/HATCH-50	1100	1000	1020	920	500	1100	1000	900	1000
HCT/HATCH-56	1100	1000	1020	920	560	1100	1000	900	1000
HCT/HATCH-63	1300	1200	1220	1120	630	1300	1200	900	1000
HCT/HATCH-71	1300	1200	1220	1120	710	1300	1200	900	1000
HCT/HATCH-80	1300	1200	1220	1120	800	1300	1200	900	1000
HCT/HATCH-90	1500	1400	1420	1320	900	1500	1400	900	1000
HCT/HATCH-100	1500	1400	1420	1320	1000	1500	1400	900	1000
HCT/HATCH-100-4T-15	1500	1400	1420	1320	1000	1500	1400	900	1000
HCT/HATCH-100-4T-20	1500	1400	1420	1320	1000	1500	1400	900	1000

Modello	J	K	L	M	N	P	Q	$\varnothing d2$
HCT/HATCH-40	900	800	700	600	1065	-	965	13
HCT/HATCH-45	900	800	700	600	1065	-	965	13
HCT/HATCH-50	900	800	700	600	1065	-	965	13
HCT/HATCH-56	900	800	700	600	1065	-	965	13
HCT/HATCH-63	1100	1000	900	800	1265	-	1165	13
HCT/HATCH-71	1100	1000	900	800	1265	-	1165	13
HCT/HATCH-80	1100	1000	900	800	1265	-	1165	13
HCT/HATCH-90	1300	1200	1100	1000	1465	-	1365	13
HCT/HATCH-100	1300	1200	1100	1000	1465	-	1365	13
HCT/HATCH-100-4T-15	1300	1200	1100	1000	1465	80	1365	13
HCT/HATCH-100-4T-20	1300	1200	1100	1000	1465	80	1365	13

HCT/HATCH-125



Modello	A	B	C	D	Ød1	E	F	H	H1	J	K
HCT/HATCH-125	1750	1775	1700	1700	1245	1780	1780	1230	1330	1580	1580

HATCH/HP



Evacuatori dinamici per evacuazione di fumo con involucro ad alta efficienza termica

Evacuatori dinamici con involucro ad alte prestazioni termiche completamente stagno ed ermetico, con rottura di ponte termico e apertura motorizzata. Attrezzato con estrattore in copertura per la evacuazione di fumo in caso d'incendio 400 °C/2h y 300 °C/2h.

Involucro:

- Costruzione completamente libera di ponti termici.
- Laterali di pannelli sandwich frigoriferi da 60 mm di spessore fabbricati con due lamiera di acciaio prelaccato nella faccia esteriore e interiore con un nucleo di poliuretano ad alta densità (PUR).
- Coperchio da 60 mm di spessore ripieno di poliuretano ad alta densità (PUR), fabbricato in lamiera galvanizzata e faccia esterna laccata.
- Adattatore per agevolare la corretta installazione sul tetto.
- Permeabilità all'aria CLASSE 4 (UNE-EN 12207).
- Impermeabilità alla pioggia battente CLASSE E 1350 (UNE-EN 12208).
- Resistenza elevata al carico eolico.
- Resistività termica del gruppo inferiore a 0,39 W/m²·K.

Sistema di apertura:

- Braccio di apertura motorizzato, con meccanismo incapsulato IP65.
- Tensione di alimentazione 230 V AC 50/60 Hz.
- Sistema rinforzato e garantito per oltre 20.000 cicli.
- Interruttori di fine corsa in entrambe le posizioni (aperto e chiuso).
- Carico di neve SL 1000.
- Apertura automatica tramite il segnale esterno del sistema di controllo (centrale antincendio, rivelatore di fumo...). Sistemi di controllo non inclusi nella fornitura.

Ventilatore:

- Struttura altamente resistente per sopportare importanti cambiamenti climatici.

- Interruttore di manutenzione per la disconnessione del attuatore e del ventilatore con contatti ausiliari.
- Omologazione dell'intero gruppo a norma EN 12101-3.
- Involucro tubolare in lamiera di acciaio con trattamento anticorrosione in resina di poliestere.
- Girante orientabile in alluminio pressofuso.
- Cavo di potenza schermato con protezione EMC.

Motore:

- Motori in classe H per uso continuo S1 e di emergenza S2. Con cuscinetti a sfere e grado di protezione IP55.
- Motori con rendimento IE3.
- Trifase 230/400 V 50 Hz (fino a 3 kW) e 400/690 V 50 Hz (potenze superiori a 3 kW).
- Temperatura massima dell'aria da movimentare: Servizio S1 -25 °C +40 °C in continuo, adatto anche per climi caldi con temperature fino a 50 °C. Servizio S2 300 °C/2h, 400 °C/2h.
- Motori regolabili mediante variazione di frequenza incluso in caso di emergenza.

Finitura:

- Coperchio anticorrosione con lamiera di acciaio galvanizzato laccato in RAL 7015.
- Profili in alluminio RAL 7015.
- Pannelli laterali RAL 7015.

Su richiesta:

- Braccio di apertura motorizzato con tensione di alimentazione di 24 V DC.
- Esterno laccato in qualsiasi colore della cartella colori RAL.
- Finiture personalizzate.

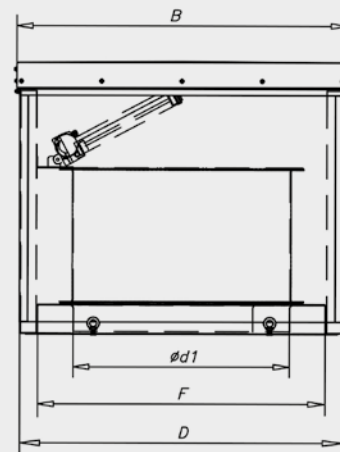
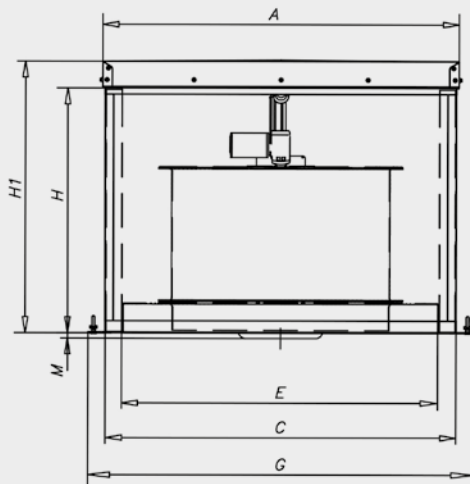
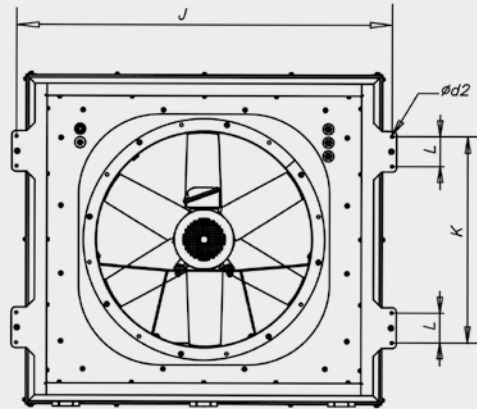
Modello	Velocità (giri/min)	Intensità massima consentita (A)			Potenza installata (kW)	Angolo di inclinazione delle pale (°)	Portata massima (m³/h)	Livello di pressione sonora ¹ dB (A)		Peso circa (Kg)
		230V	400V	690V				Aspirazione	Scarico	
HATCH/HP-40-2T-1 IE3	2850	2,76	1,59		0,75	16	6100	62	62	184
HATCH/HP-40-2T-1.5 IE3	2880	3,93	2,26		1,10	20	7040	61	61	188
HATCH/HP-45-2T-2 IE3	2880	4,91	2,84		1,50	16	9400	61	61	193
HATCH/HP-45-2T-3 IE3	2840	7,14	4,13		2,20	22	11325	61	61	194
HATCH/HP-50-2T-4 IE3	2880	9,61	5,52		3,00	16	13860	66	66	206
HATCH/HP-56-2T-5.5 IE3	2870		7,20	4,17	4,00	16	18820	68	68	226
HATCH/HP-56-2T-7.5 IE3	2910		10,10	5,80	5,50	22	22510	68	68	237
HATCH/HP-63-4T-3 IE3	1425	7,86	4,52		2,20	32	22170	58	58	262
HATCH/HP-63-4T-4 IE3	1430	11,01	6,33		3,00	38	24240	59	59	271
HATCH/HP-63-6T-1 IE3	940	3,36	1,93		0,75	38	15890	48	48	252
HATCH/HP-80-4T-3 IE3	1425	7,86	4,52		2,20	12	25460	65	65	280
HATCH/HP-80-4T-4 IE3	1430	11,01	6,33		3,00	16	30270	64	64	289
HATCH/HP-80-4T-5.5 IE3	1440		7,95	4,61	4,00	18	32770	63	63	295
HATCH/HP-80-4T-7.5 IE3	1460		10,40	6,04	5,50	26	39640	63	63	311

Modello	Velocità (giri/min)	Intensità massima consentita (A)			Potenza installata (kW)	Angolo di inclinazione delle pale (°)	Portata massima (m³/h)	Livello di pressione sonora ¹ dB (A)		Peso circa (Kg)
		230V	400V	690V				Aspirazione	Scarico	
HATCH/HP-80-6T-1.5 IE3	945	4,73	2,72		1,10	18	21470	53	53	279
HATCH/HP-80-6T-2 IE3	945	6,25	3,62		1,50	26	25970	54	54	288
HATCH/HP-90-4T-7.5 IE3	1460		10,40	6,04	5,50	18	46140	67	67	392
HATCH/HP-90-4T-10 IE3	1460		14,20	8,17	7,50	22	50140	66	66	403
HATCH/HP-90-4T-15 IE3	1460		20,70	11,99	11,00	30	59390	68	68	456
HATCH/HP-90-6T-3 IE3	950	9,78	5,62		2,20	24	34000	56	56	365
HATCH/HP-90-6T-4 IE3	970	12,80	6,36		3,00	30	38910	59	59	391
HATCH/HP-100-4T-10 IE3	1460		14,20	8,17	7,50	16	57420	69	69	413
HATCH/HP-100-4T-15 IE3	1460		20,70	11,99	11,00	22	66300	69	69	466
HATCH/HP-100-4T-20 IE3	1460		27,80	16,03	15,00	28	76160	70	70	481
HATCH/HP-100-4T/9-25 IE3	1475		35,40	20,39	18,50	26	70620	70	70	535
HATCH/HP-100-4T/9-30 IE3	1475		42,20	24,44	22,00	30	74840	72	72	552
HATCH/HP-100-6T-5.5 IE3	970		8,37	4,82	4,00	26	47780	60	60	413
HATCH/HP-100-6T-7.5 IE3	970		12,30	7,07	5,50	32	53520	62	62	420

¹ I valori dei livelli di rumore sono pressioni in dB(A), misurate in campo libero a una distanza di 10 metri.



HATCH/HP



Modello	A	B	C	D	ød1	ød2	E	F
HATCH/HP-40	1120	1010	1100	990	400	10	960	850
HATCH/HP-45	1120	1010	1100	990	450	10	960	850
HATCH/HP-50	1120	1010	1100	990	500	10	960	850
HATCH/HP-56	1120	1010	1100	990	560	10	960	850
HATCH/HP-63	1315	1215	1295	1195	630	10	1155	1055
HATCH/HP-80	1315	1215	1295	1195	800	10	1155	1055
HATCH/HP-90	1520	1420	1500	1400	900	10	1360	1260
HATCH/HP-90-4T-15	1520	1420	1500	1400	900	10	1360	1260
HATCH/HP-100	1520	1420	1500	1400	1000	10	1360	1260
HATCH/HP-100-4T-15	1520	1420	1500	1400	1000	10	1360	1260
HATCH/HP-100-4T-20	1520	1420	1500	1400	1000	10	1360	1260
HATCH/HP-100-4T/9-25	1520	1420	1500	1400	1000	10	1360	1260
HATCH/HP-100-4T/9-30	1520	1420	1500	1400	1000	10	1360	1260

Modello	G	H	H1	J	K	L	M
HATCH/HP-40	1225	900	1000	1180	560	110	
HATCH/HP-45	1225	900	1000	1180	560	110	
HATCH/HP-50	1225	900	1000	1180	560	110	
HATCH/HP-56	1225	900	1000	1180	560	110	
HATCH/HP-63	1420	900	1000	1385	760	110	
HATCH/HP-80	1420	900	1000	1385	760	110	
HATCH/HP-90	1625	900	1000	1560	760	110	
HATCH/HP-90-4T-15	1625	900	1000	1560	760	110	40
HATCH/HP-100	1625	900	1000	1560	760	110	
HATCH/HP-100-4T-15	1625	900	1000	1560	760	110	80
HATCH/HP-100-4T-20	1625	900	1000	1560	760	110	80
HATCH/HP-100-4T/9-25	1625	900	1000	1560	760	110	125
HATCH/HP-100-4T/9-30	1625	900	1000	1560	760	110	125

WALL/FLAP



Paratoia in alluminio con apertura motorizzata

Per l'installazione in capannoni industriali o impianti commerciali. Adatti anche per la ventilazione ambientale.

Caratteristiche:

- Struttura in alluminio a elevata resistenza per sopportare condizioni climatiche estreme.
- Progettato per garantire una tenuta stagna contro le infiltrazioni dell'acqua.
- Profilo in alluminio con rottura del ponte termico.
- Plafoniera centrale e struttura dotate di isolante termico ad alte prestazioni.
- Resistività termica del gruppo inferiore a 0,89 W/m²·K.
- Interruttori di fine corsa in entrambe le posizioni (aperto e chiuso).

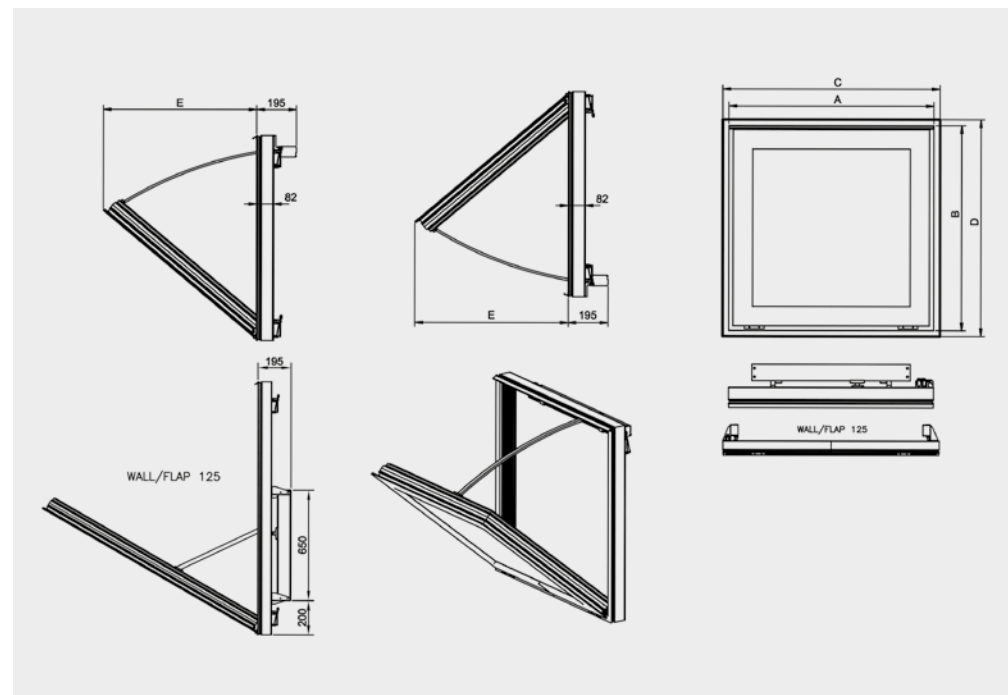
- Possibilità di montaggio con apertura superiore e inferiore. Formato 125 solo apertura superiore.
- Sistema di apertura manuale (Modello di utilità ES 1 259 375 U).

Finitura:

- Anticorrosiva in alluminio estruso.
- Colore standard RAL 7016. Su richiesta, qualsiasi colore della cartella RAL.

Attuatore:

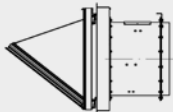
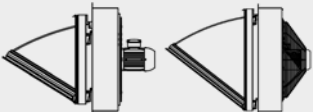


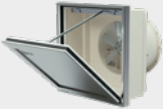







- Affidabilità per oltre 11.000 doppi cicli.
- Tensione di alimentazione 230 V AC 50/60 Hz.
- Temperatura di esercizio: -25 °C +60 °C.



Modello	A	B	C	D	E	Peso circa (Kg)	Adatto a
WALL/FLAP-40-45	640	590	650	600	430	12	Diametri 40 e 45
WALL/FLAP-50-56	690	690	700	700	560	14	Diametri 50 e 56
WALL/FLAP-63-71-80	990	990	1000	1000	760	22	Diametri 63, 71 e 80
WALL/FLAP-90-100	1190	1190	1200	1200	790	27	Diametri 90 e 100
WALL/FLAP-125	1490	1490	1500	1500	1240	42	Diametri 125

(C x D) Dimensione nominale dell'apertura nella parete.

VERSIONI DISPONIBILI

VERSIONI DISPONIBILI	 Da collegare a un condotto di estrazione.	 Per l'uso senza un condotto di estrazione.	 Versione AA direzione dell'aria girante-motore.	 Certificazione F-300 e F-400.
 THT/WALL	✓	-	-	✓
 THT/WALL-F	-	✓	-	✓
 WALL/DUCT	✓	-	✓	-
 WALL/AXIAL	-	✓	✓	-
 WALL/FREE	-	✓	✓	-
 THT/HATCH	✓	✓	-	✓
 HCT/HATCH	✓	✓	✓	-
 HATCH/HP	✓	✓	-	✓



HEADQUARTER

Sodeca, S.L.U.
Pol. Ind. La Barricona
Carrer del Metall, 2
E-17500 Ripoll
Girona, SPAIN
Tel. +34 93 852 91 11
Fax: +34 93 852 90 42
General sales: comercial@sodeca.com
Export sales: ventilation@sodeca.com

www.sodeca.com

PRODUCTION PLANT

Sodeca, S.L.U.
Ctra. de Berga, km 0,7
E-08580 Sant Quirze de Besora
Barcelona, SPAIN
Tel. +34 93 852 91 11
Fax: +34 93 852 90 42
General sales: comercial@sodeca.com
Export sales: ventilation@sodeca.com

