

VENTILATORI PER FORNI



Forni per
**panificazione,
pasticceria e cucina**

Forni
industriali

Forni per **trattamenti
superficiali**

Estrazione di
vapori caldi

VENTILATORI PER APPLICAZIONI
CON ARIA CALDA ED
ESTRAZIONE DI VAPORI



**Ventilatori progettati
specificamente per
applicazioni con aria calda
ed estrazione di vapori,
soprattutto nel settore
dei forni per panificazione,
pasticceria e processi
industriali**

CONTROLLO

**Il controllo integrale dell'intero processo di
fabbricazione ci consente di offrire la quali-
tà migliore, per rispondere alle esigenze di
chi utilizza questo tipo di prodotto**

Per l'equilibratura statica e dinamica delle giranti ci avvaliamo di apparecchiature elettroniche conformi alle norme ISO 1940 grado G=6.3. I parametri di prestazione dei ventilatori sono stati misurati con condotti di uscita a norma UNI 7179-73 e AMCA 210-85. Le prestazioni dei nostri ventilatori rientrano nella classe di tolleranza 2 a norma DIN 24 166 e nella classe AN3 a norma ISO/CD 13348.2.





Nel corso degli anni, l'azienda ha costantemente investito nello sviluppo di applicazioni e processi interni con l'obiettivo di produrre e fornire ventilatori per forni di ogni tipo, offrendo la massima qualità e con tempi di progettazione e produzione estremamente ridotti.

Il lavoro di squadra che unisce il nostro ufficio tecnico con istituti universitari e centri tecnologici, così come la stretta collaborazione tra i reparti di progettazione dei nostri partner esterni, consentono di ottenere in breve tempo soluzioni di ventilazione industriale innovative.

Nel corso della nostra storia abbiamo sviluppato tecnologie di ventilazione per applicazioni industriali attualmente in uso in tutto il mondo; il nostro obiettivo è continuare a investire in questo settore per rimanere tra le aziende produttrici di ventilatori industriali più riconosciute a livello internazionale.

ROBUSTEZZA

La robustezza è una delle principali caratteristiche di questi ventilatori

Il ventilatore è stato progettato e ampiamente testato per funzionare ad alte temperature, mentre i cuscinetti sono stati scelti per garantire una lunga durata in condizioni di funzionamento gravose. I materiali utilizzati sono stati specificamente testati per garantire l'assenza di vibrazioni, anche in condizioni estremamente difficili.

TEMPERATURE DI ESERCIZIO

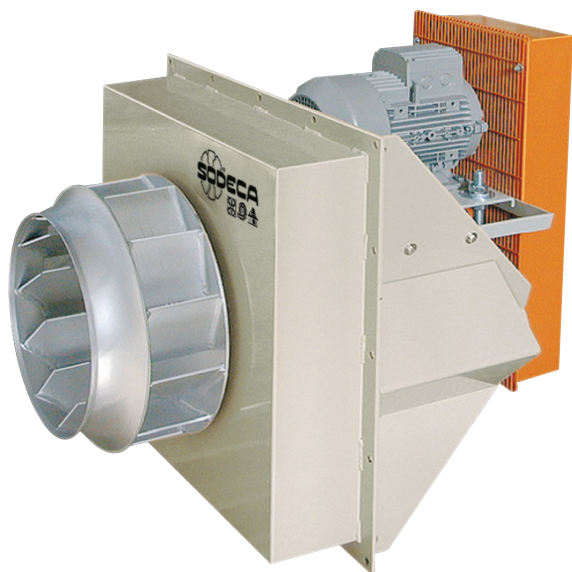
La capacità di funzionare ad alte temperature è uno dei vantaggi offerti

I ventilatori sono stati concepiti per funzionare a temperature che possono oscillare tra 60 °C e 300 °C, a seconda della serie, mentre a richiesta è possibile studiare varianti con strutture speciali capaci di resistere a temperature fino a 450 °C.

SU RICHIESTA

Veniamo incontro alle esigenze di ogni cliente

I nostri ventilatori di serie possono essere realizzati in lamiera di acciaio o in acciaio inossidabile in funzione delle applicazioni o delle esigenze di progetto. Su richiesta, possiamo offrire i nostri ventilatori con altre finiture o in diverse tipologie di acciaio per alte temperature.



Ventilatori per forni e applicazioni ad alte temperature

**Tutti i nostri ventilatori
per forni e per applicazioni
ad alte temperature
soddisfano esigenze di
progettazione di alta qualità
e utilizzano i migliori prodotti e
materiali sul mercato**

Progettiamo i nostri ventilatori pensando alle applicazioni più complesse; la grande esperienza maturata in questo settore ci ha permesso di realizzare i migliori ventilatori per forni.



In SODECA Group ci siamo specializzati nella progettazione e fabbricazione di ventilatori e relativi accessori per applicazioni in forni industriali. L'esperienza acquisita in decenni di lavoro sulle applicazioni ad alte temperature, combinata alle tecnologie messe a punto da ingegneri di diversi reparti, ci ha consentito di posizionarci tra i migliori produttori di ventilatori per forni al mondo.

Progettazione dei ventilatori

- Motori con flangia B-5 o supporto B-3 con efficienza IE-3 e con asse lungo, in funzione dell'applicazione.
- Isolamento dei motori classe H.
- Cuscinetti C-3 con grasso per alte temperature di elevata qualità.
- Elementi di tenuta in Viton.
- Installazione di 1 o 2 giranti di refrigerazione sull'asse per la dissipazione della temperatura, in funzione dell'applicazione.
- Protezioni contro il contatto nelle parti mobili.
- Struttura dell'involucro in lamiera di acciaio o in acciaio inossidabile, a seconda dell'applicazione, a elevata robustezza.
- Casse di isolamento con materiale di alta qualità per evitare perdite di temperatura nelle varie applicazioni.
- Turbine di alta efficienza e qualità, dimensionate e studiate per applicazioni ad alte temperature.

Ventilatori per forni

VENTILATORI PER FORNI DI PANIFICAZIONE E PASTICCERIA



8

SDECB/M

Ventilatori centrifughi per estrazione d'aria a massimo 80 °C per forni dei settori panificazione e trattamento superficiale. Uscita d'aria verticale

Specificamente progettati per forni di panificazione e pasticceria e per forni di trattamento superficiale



10

SDECB/O

Ventilatori centrifughi INOX per estrazione d'aria a massimo 80 °C per forni dei settori panificazione e trattamento superficiale. Uscita d'aria orizzontale

Specificamente progettati per forni di panificazione e pasticceria e per forni di trattamento superficiale



11

SDBP/F

Ventilatori centrifughi INOX per estrazione d'aria a massimo 80 °C per forni dei settori panificazione e trattamento superficiale. Uscita d'aria orizzontale

Specificamente progettati per forni di panificazione e pasticceria e per forni di trattamento superficiale



12

SDBP/M INOX

Ventilatori centrifughi INOX per estrazione d'aria a massimo 80 °C per forni dei settori panificazione e trattamento superficiale. Uscita d'aria verticale

Specificamente progettati per forni di panificazione e pasticceria e per forni di trattamento superficiale



13

SDECB/MGC

Ventilatori centrifughi per il ricircolo d'aria a massimo 300 °C per forni dei settori panificazione e trattamento superficiale

Specificamente progettati per forni di panificazione e pasticceria e per forni di trattamento superficiale

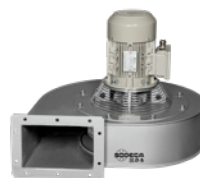


14

SDECB/Z

Ventilatori centrifughi per estrazione d'aria a massimo 300 °C per forni dei settori panificazione e trattamento superficiale. Uscita d'aria verticale

Specificamente progettati per forni di panificazione e pasticceria e per forni di trattamento superficiale



16

SDLM/F

Ventilatori centrifughi per estrazione d'aria a massimo 300 °C per forni dei settori panificazione e trattamento superficiale. Uscita d'aria orizzontale

Specificamente progettati per forni di panificazione e pasticceria e per forni di trattamento superficiale



VENTILATORI PER FORNI INDUSTRIALI



18

CMRH

Ventilatori a trasmissione con motore elettrico, pulegge, cinghie, protezioni e carcassa termoisolata spessa 150 mm, adatti per il funzionamento orizzontale



23

CMSH

Ventilatori centrifughi a media pressione, dotati di girante con pale rovesce e carcassa coibentata con fibra minerale



27

CMPH

Ventilatori centrifughi a media pressione, dotati di girante ad azione e carcassa coibentata con fibra minerale



34

HPX

Ventilatori elicoidali tubolari con motore esterno



37

HBA

Ventilatori elicoidali tubolari biforcuti con motore fuori dal flusso dell'aria

SDECB/M

Ventilatori centrifughi per estrazione d'aria a massimo 80 °C per forni dei settori panificazione e trattamento superficiale. Uscita d'aria verticale

Specificamente progettati per forni di panificazione e pasticceria e per forni di trattamento superficiale



Ventilatore:

- Rivestimento in lamiera di acciaio.
- Girante ad azione in lamiera di acciaio galvanizzato.
- Motore ad accoppiamento diretto con flangia B-5.
- Temperatura massima dell'aria da movimentare: -25 °C +80 °C.

Motore:

- Motori di efficienza IE3 per potenze uguali o superiori a 0,75 kW, ad esclusione delle versioni monofase, 2 velocità e 8 poli.
- Grado di protezione IP55.
- Trifase 230/400 V 50 Hz (fino a 4 kW) e 400/690 V 50 Hz (potenze superiori a 4 kW).
- Temperatura di esercizio: -25 °C +50 °C.

Finitura:

- Anticorrosiva con vernice antitermica resistente alle alte temperature, colore alluminio.

Su richiesta:

- Avvolgimenti speciali per diversi livelli di tensione.
- Ventilatore in acciaio inox.



Su richiesta: ventilatore in acciaio inox

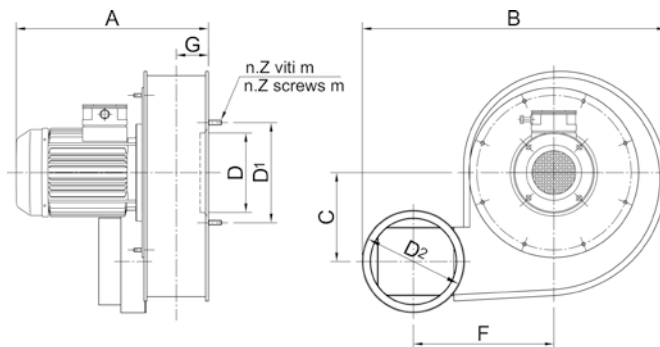
Caratteristiche

Modello	kW	giri/min	dB (A)	PORTATA (m³/s)												
				0,017	0,03	0,06	0,07	0,08	0,1	0,12	0,13	0,16	0,17	0,18	0,2	0,23
SDECB/M-160-2T-0.5	0,37	2800	60					35	36	37	38	39	40	40	37	35
SDECB/M-160-4T-0.33	0,25	1350	49	9	9	10	10	9	8	7						
SDECB/M-230-4T-0.33	0,25	1350	58					28	29	29	30	31	30	29	28	27
SDECB/M-230-6T-0.33	0,25	890	49				14	15	15	15	16	15	15	14	13	

Modello	kW	giri/min	dB (A)	PORTATA (m³/s)												
				0,18	0,2	0,23	0,27	0,3	0,33	0,38	0,42	0,47	0,53	0,58	0,67	
SDECB/M-250-4T-0.5	0,37	1350	60			40	42	43	44	45	45	40	35			
SDECB/M-300-4T-0.5	0,37	1350	65					47	49	50	50	51	50	48	43	
SDECB/M-300-6T-0.33	0,25	890	49	20	20	22	23	24	24	23	22					

Tolleranza portata ±5 %
Tolleranza livello sonoro +3...5 dB

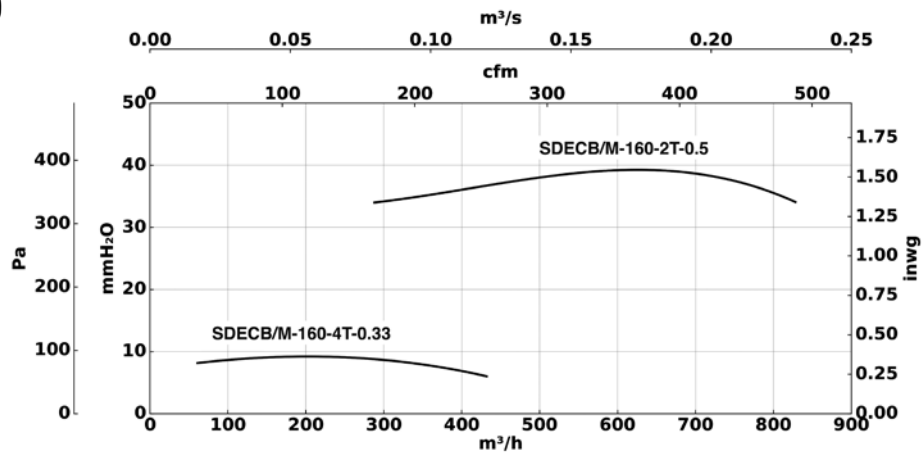
Dimensioni in mm



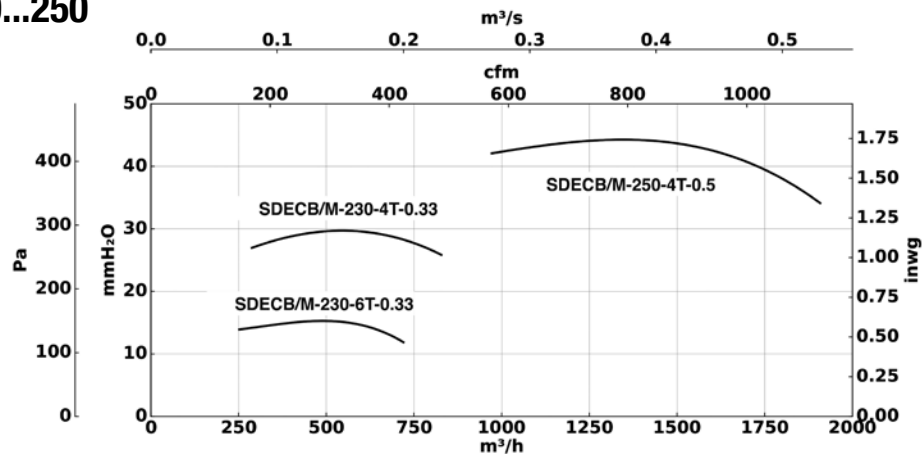
	Frame	kW	giri/min	A	B	C	F	G	D	D1	m	n.Z	D2	Kg
SDECB/M-160-2T-0.5	71A2	0,37	2800	330	400	120	173	59	128	220	M5	6	137	10
SDECB/M-160-4T-0.33	71A4	0,25	1350	330	400	120	173	59	128	220	M5	6	137	10
SDECB/M-230	71A4	0,25	1350	295	500	150	227	53	130	165	M8	6	160	15
SDECB/M-250-4T-0.5	71B4	0,37	1350	400	540	170	238	60	145	195	M8	6	176	18
SDECB/M-300-4T-0.5	71B4	0,37	1350	435	665	200	285	82	192	250	M8	6	250	20
SDECB/M-300-6T-0.33	71B6	0,25	890	435	665	200	285	82	192	250	M8	6	250	20

Curve caratteristiche

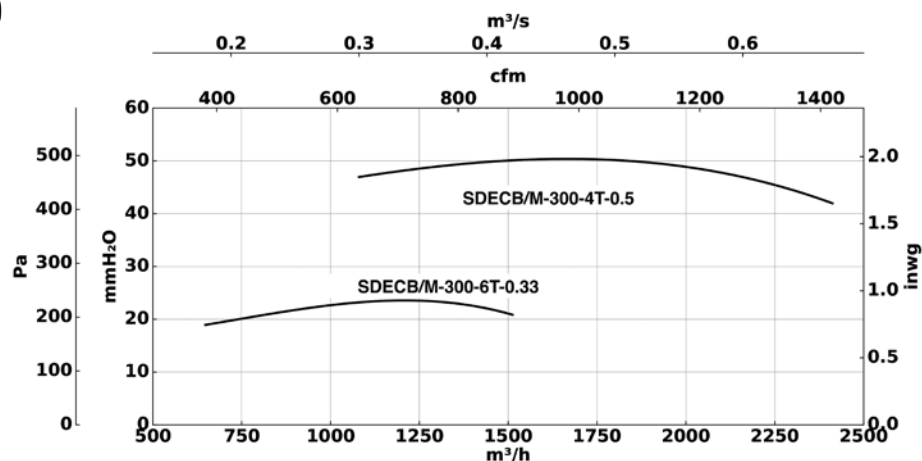
SDECB/M 160



SDECB/M 230...250



SDECB/M 300



Pressione totale

Tolleranza portata $\pm 5\%$

Tolleranza livello sonoro $+3...5$ dB

Tolleranza assorbimento kW $\pm 3\%$

SDECB/O

Ventilatori centrifughi INOX per estrazione d'aria a massimo 80 °C per forni dei settori panificazione e trattamento superficiale. Uscita d'aria orizzontale
Specificamente progettati per forni di panificazione e pasticceria e per forni di trattamento superficiale



Ventilatore:

- Rivestimento in lamiera di acciaio.
- Girante ad azione in lamiera di acciaio.
- Motore ad accoppiamento diretto con flangia B-5.
- Temperatura massima dell'aria da movimentare: -25 °C +80 °C.

Motore:

- Motori di efficienza IE3 per potenze uguali o superiori a 0,75 kW, ad esclusione delle versioni monofase, 2 velocità e 8 poli.
- Grado di protezione IP55.
- Trifase 230/400 V 50 Hz (fino a 4 kW) e 400/690 V 50 Hz (potenze superiori a 4 kW).
- Temperatura di esercizio: -25 °C +50 °C.

Finitura:

- Anticorrosiva con vernice antitermica resistente alle alte temperature, colore alluminio.

Su richiesta:

- Avvolgimenti speciali per diversi livelli di tensione.
- Ventilatore in acciaio inossidabile AISI-304.



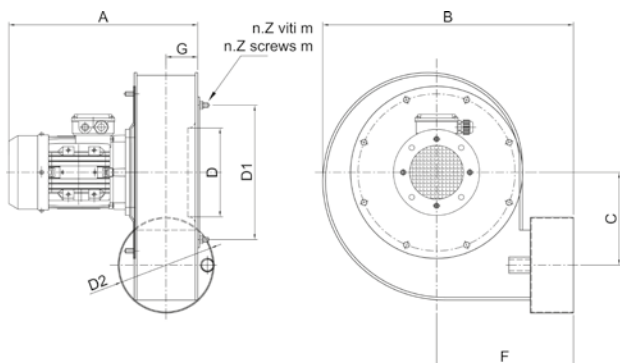
Su richiesta: flangia di supporto ventilatore

Caratteristiche

Modello	kW	giri/min	dB (A)	PORTATA (m ³ /s)										
				0,23	0,27	0,3	0,33	0,38	0,42	0,47	0,53	0,58	0,67	
				PRESSIONE TOTALE (mm H ₂ O)										
SDECB/O-250-4T-0.5	0,37	1350	60	40	42	43	44	45	45	40	35			
SDECB/O-300-4T-0.5	0,37	1350	65			47	49	50	50	51	50	48	43	

Tolleranza portata ±5 %
 Tolleranza livello sonoro +3...5 dB

Dimensioni in mm

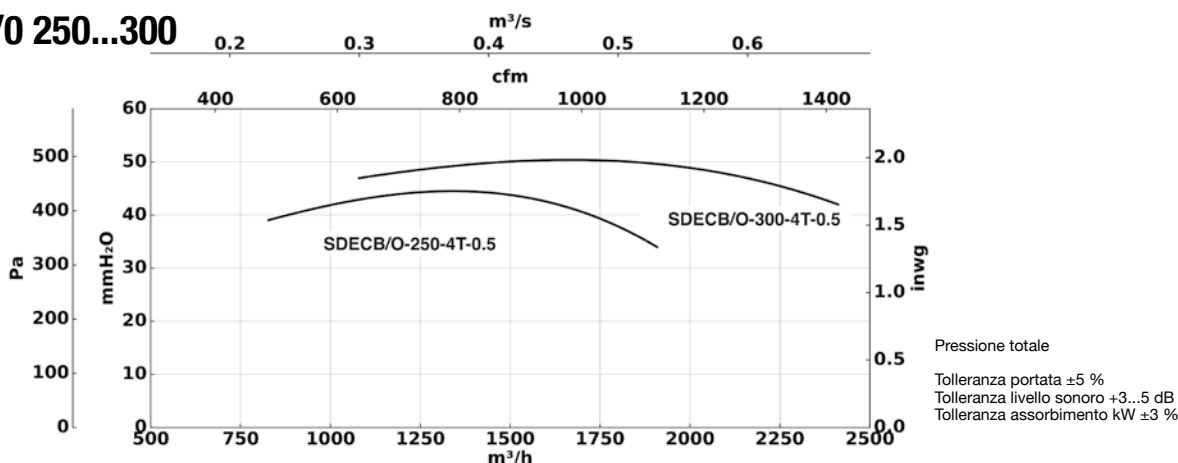


	kW	giri/min	A	B	C	F	G
SDECB/O-250-4T-0.5	0,37	1350	352	466	173	255	60
SDECB/O-300-4T-0.5	0,37	1350	402	575	202	322	83

	D	D1	m	n.Z	D2	Kg
SDECB/O-250-4T-0.5	165	250	M8	6	178	16
SDECB/O-300-4T-0.5	190	250	M8	6	241	18

Curve caratteristiche

SDECB/O 250...300



SDBP/F

Ventilatori centrifughi INOX per estrazione d'aria a massimo 80 °C per forni dei settori panificazione e trattamento superficiale. Uscita d'aria orizzontale
Specificamente progettati per forni di panificazione e pasticceria e per forni di trattamento superficiale



Ventilatore:

- Rivestimento in lamiera di acciaio inossidabile.
- Girante ad azione in lamiera di acciaio inossidabile.
- Motore ad accoppiamento diretto con flangia B-5.
- Temperatura massima dell'aria da movimentare: -25 °C +80 °C.

Finitura:

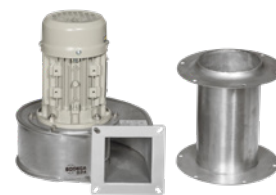
- Anticorrosiva in lamiera di acciaio inossidabile.

Su richiesta:

- Avvolgimenti speciali per diversi livelli di tensione.
- Ventilatore in acciaio verniciato.

Motore:

- Motori di efficienza IE3 per potenze uguali o superiori a 0,75 kW, ad esclusione delle versioni monofase, 2 velocità e 8 poli.
- Grado di protezione IP55.
- Trifase 230/400 V 50 Hz (fino a 4 kW) e 400/690 V 50 Hz (potenze superiori a 4 kW).
- Temperatura di esercizio: -25 °C +50 °C.



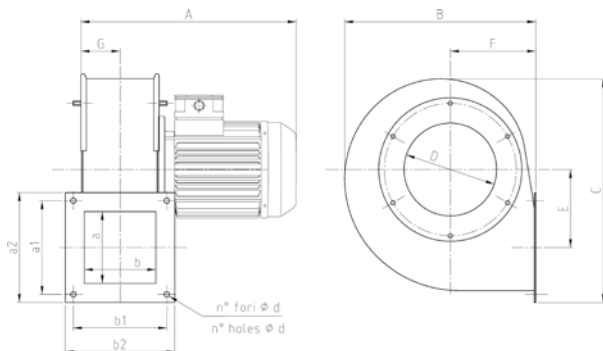
Su richiesta: flangia di supporto ventilatore

Caratteristiche

Modello	kW	giri/min	dB (A)	PORTATA (m³/s)										
				0,008	0,017	0,03	0,06	0,07	0,08	0,1	0,12	0,13	0,16	0,17
PRESSIONE TOTALE (mm H₂O)														
SDBP/F-100-2T-0.25	0,18	2680	58			30	32	33	34	35	36	36	30	24
SDBP/F-100-4T-0.25	0,18	1340	48	6	6	7	7	8	7					

Tolleranza portata ±5 %
 Tolleranza livello sonoro +3...5 dB

Dimensioni in mm



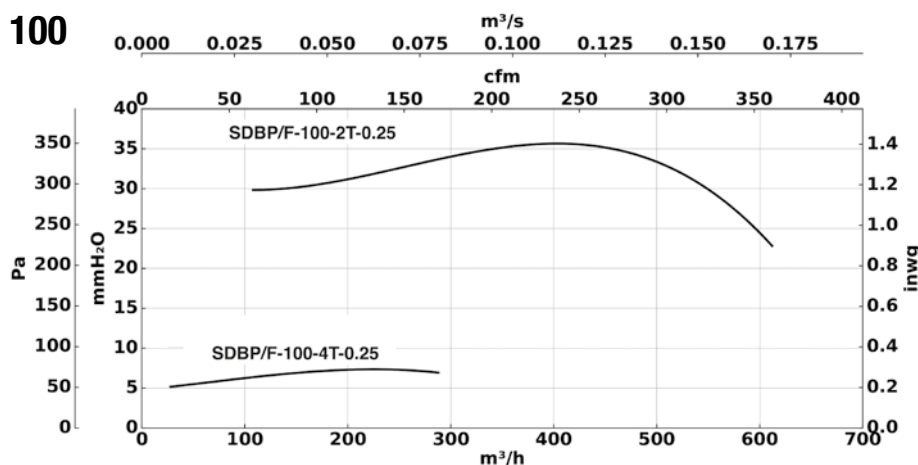
	kW	giri/min	A	B	C	E	F
SDBP/F-100-2T-0.25	0,18	2680	260	220	251	92	102
SDBP/F-100-4T-0.25	0,18	1340	260	220	251	92	102

	G	D	a x b	a1	b1	a2	b2
SDBP/F-100-2T-0.25	48	155	86 X 86	110	110	130	130
SDBP/F-100-4T-0.25	48	155	86 X 86	110	110	130	130

	n°	d	Kg
SDBP/F-100-2T-0.25	4	7	6,45
SDBP/F-100-4T-0.25	4	7	6,45

Curve caratteristiche

SDBP/F 100



Pressione totale

Tolleranza portata ±5 %
 Tolleranza livello sonoro +3...5 dB
 Tolleranza assorbimento kW ±3 %

SDBP/M INOX

Ventilatori centrifughi INOX per estrazione d'aria a massimo 80 °C per forni dei settori panificazione e trattamento superficiale. Uscita d'aria verticale
Specificamente progettati per forni di panificazione e pasticceria e per forni di trattamento superficiale



Ventilatore:

- Rivestimento in lamiera di acciaio inossidabile.
- Girante ad azione in lamiera di acciaio inossidabile.
- Motore ad accoppiamento diretto con flangia B-5.
- Temperatura massima dell'aria da movimentare: -25 °C +80 °C.

- Trifase 230/400 V 50 Hz (fino a 4 kW) e 400/690 V 50 Hz (potenze superiori a 4 kW).
- Temperatura di esercizio: -25 °C +50 °C.

Finitura:

- Anticorrosiva in lamiera di acciaio inossidabile.

Su richiesta:

- Avvolgimenti speciali per diversi livelli di tensione.
- Ventilatore in acciaio verniciato.

Motore:

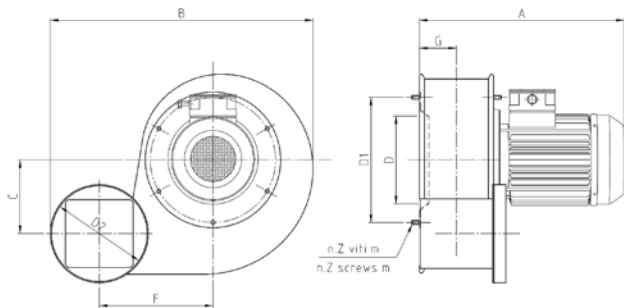
- Motori di efficienza IE3 per potenze uguali o superiori a 0,75 kW, ad esclusione delle versioni monofase, 2 velocità e 8 poli.
- Grado di protezione IP55.

Caratteristiche

Modello	kW	giri/min	dB (A)	PORTATA (m³/s)										
				0,008	0,017	0,03	0,06	0,07	0,08	0,1	0,12	0,13	0,16	0,17
PRESSIONE TOTALE (mm H ₂ O)														
SDBP/M INOX-100-2T-0.25	0,18	2680	58			30	32	33	34	35	36	36	30	24
SDBP/M INOX-100-4T-0.25	0,18	1340	48	6	6	7	7	8	7					

Tolleranza portata ±5 %
 Tolleranza livello sonoro +3...5 dB

Dimensioni in mm

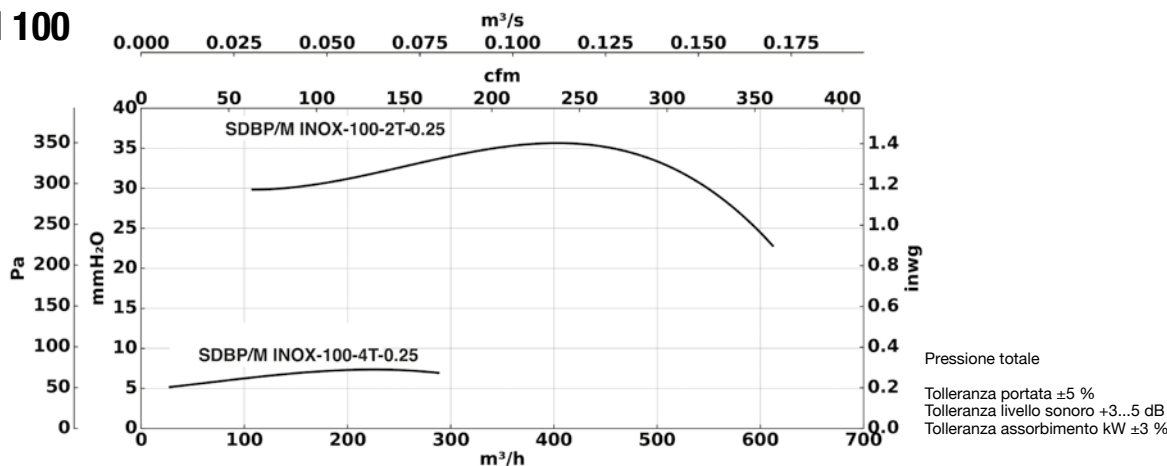


	kW	giri/min	A	B	C	F	G
SDBP/M INOX-100-2T-0.25	0,18	2680	255	330	96	142	48
SDBP/M INOX-100-4T-0.25	0,18	1340	255	330	96	142	48

	D	D1	m	n.Z	D2	Kg
SDBP/M INOX-100-2T-0.25	110	160	M5	6	120	6,75
SDBP/M INOX-100-4T-0.25	110	160	M5	6	120	6,75

Curve caratteristiche

SDBP/M 100



SDECB/MGC

Ventilatori centrifughi per il ricircolo d'aria a massimo 300 °C per forni dei settori panificazione e trattamento superficiale

Specificamente progettati per forni di panificazione e pasticceria e per forni di trattamento superficiale



Ventilatore:

- Rivestimento in lamiera di acciaio.
- Girante ad azione in lamiera di acciaio galvanizzato.
- Motore ad accoppiamento diretto con flangia B-5.
- Con una o due giranti di raffreddamento montate sull'asse motore per dissipare il calore.
- Temperatura massima dell'aria da movimentare: -25 °C +300 °C.

Motore:

- Motori di efficienza IE3 per potenze uguali o superiori a 0,75 kW, ad esclusione delle versioni monofase, 2 velocità e 8 poli.

- Grado di protezione IP55.
- Trifase 230/400 V 50 Hz (fino a 4 kW) e 400/690 V 50 Hz (potenze superiori a 4 kW).
- Temperatura di esercizio: -25 °C +50 °C.

Finitura:

- Anticorrosiva con vernice antitermica resistente alle alte temperature, colore alluminio.

Su richiesta:

- Avvolgimenti speciali per diversi livelli di tensione.
- Ventilatore in acciaio inox.

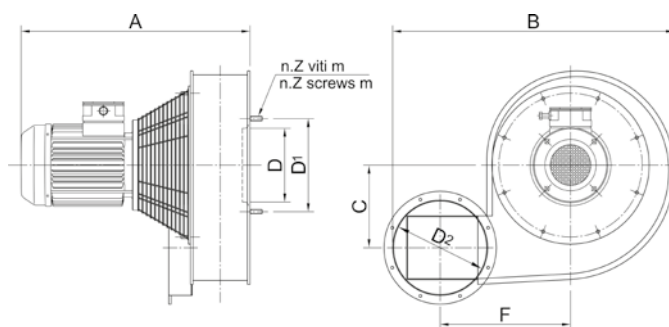
Caratteristiche

Modello	kW	giri/min	dB (A)	PORTATA (m ³ /s)							
				0,3	0,33	0,38	0,42	0,47	0,53	0,58	0,67
SDECB/MGC-300-4T-1	0,75	1350	65	47	49	50	50	51	50	48	43

PRESSIONE TOTALE (mm H₂O)

Tolleranza portata ±5 %
Tolleranza livello sonoro +3...5 dB

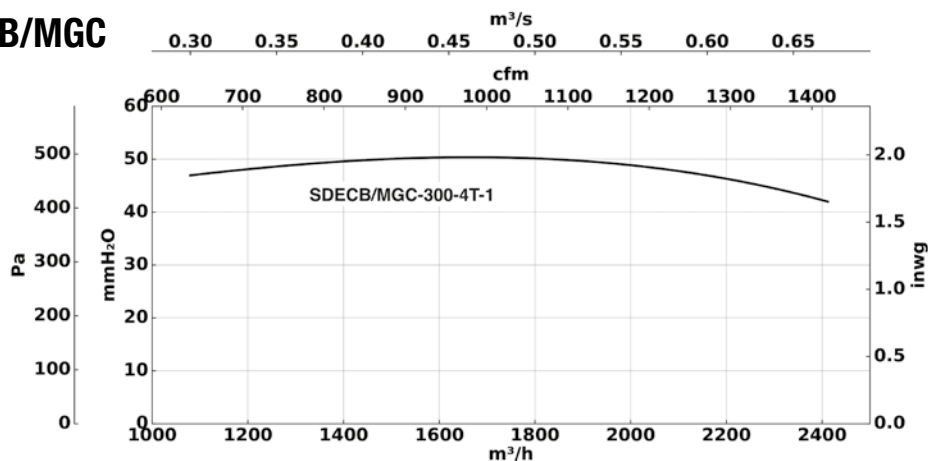
Dimensioni in mm



	kW	giri/min	A	B	C	F
SDECB/MGC-300-4T-1	0,75	1350	515	665	200	285
	D	D1	m	n.Z	D2	Kg
SDECB/MGC-300-4T-1	192	250	M8	6	250	35

Curve caratteristiche

SDECB/MGC



Pressione totale

Tolleranza portata ±5 %
Tolleranza livello sonoro +3...5 dB
Tolleranza assorbimento kW ±3 %

SDECB/Z

Ventilatori centrifughi per estrazione d'aria a massimo 300 °C per forni dei settori panificazione e trattamento superficiale. Uscita d'aria verticale



Specificamente progettati per forni di panificazione e pasticceria e per forni di trattamento superficiale



Ventilatore:

- Rivestimento in lamiera di acciaio inossidabile.
- Girante ad azione in lamiera di acciaio galvanizzato.
- Motore ad accoppiamento diretto con flangia B-5.
- Con una o due giranti di raffreddamento montate sull'asse motore per dissipare il calore.
- Temperatura massima dell'aria da movimentare: -25 °C +300 °C.

versioni monofase, 2 velocità e 8 poli.

- Grado di protezione IP55.
- Trifase 230/400 V 50 Hz (fino a 4 kW) e 400/690 V 50 Hz (potenze superiori a 4 kW).
- Temperatura di esercizio: -25 °C +50 °C.

Finitura:

- Anticorrosiva con vernice antitermica resistente alle alte temperature, colore alluminio.

Su richiesta:

- Avvolgimenti speciali per diversi livelli di tensione.
- Ventilatore in acciaio inox.

Motore:

- Motori di efficienza IE3 per potenze uguali o superiori a 0,75 kW, ad esclusione delle

Caratteristiche

Modello	kW	giri/min	dB (A)	PORTATA (m³/s)															
				0,016	0,03	0,05	0,06	0,08	0,1	0,11	0,13	0,15	0,16	0,18	0,2	0,23	0,26	0,3	0,33
				PRESSIONE TOTALE (mm H ₂ O)															
SDECB/Z-160-2T-0.75	0,55	2810	75	64	62	60	60	61	62	64	66	67	67	68	68	68	67	67	63
SDECB/Z-160-4T-0.25	0,18	1340	60	21	19	19	19	20	20	21	21	21	21	20					

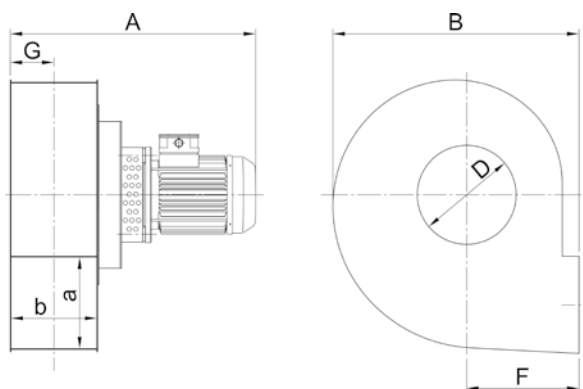
Modello	kW	giri/min	dB (A)	PORTATA (m³/s)																	
				0,23	0,27	0,3	0,33	0,37	0,42	0,47	0,52	0,58	0,67	0,75	0,83	0,93	1,05	1,17	1,33	1,5	1,67
				PRESSIONE TOTALE (mm H ₂ O)																	
SDECB/Z-260-4T-0.75	0,55	1360	63			42	44	45	45	46	45	42	40								
SDECB/Z-280-4T-0.75	0,55	1360	64				45	46	47	48	46	45	42	40							
SDECB/Z-300-4T-0.75	0,55	1360	65				47	49	50	50	51	50	48	47							
SDECB/Z-330-4T-1.5	1,1	1380	72							65	68	70	71	71	70	69	67	65			
SDECB/Z-380-4T-3	2,2	1410	73										85	86	87	89	90	90	86	80	
SDECB/Z-400-4T-4	3	1410	74												90	90	92	95	96	100	95

Tolleranza portata ±5 %

Tolleranza livello sonoro +3...5 dB

Caratteristiche T = 15 °C e 760 mmHg

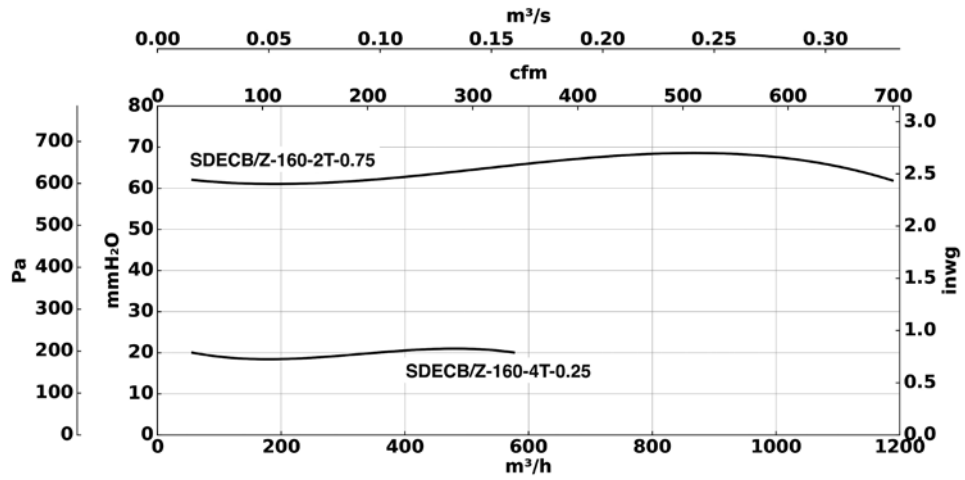
Dimensioni in mm



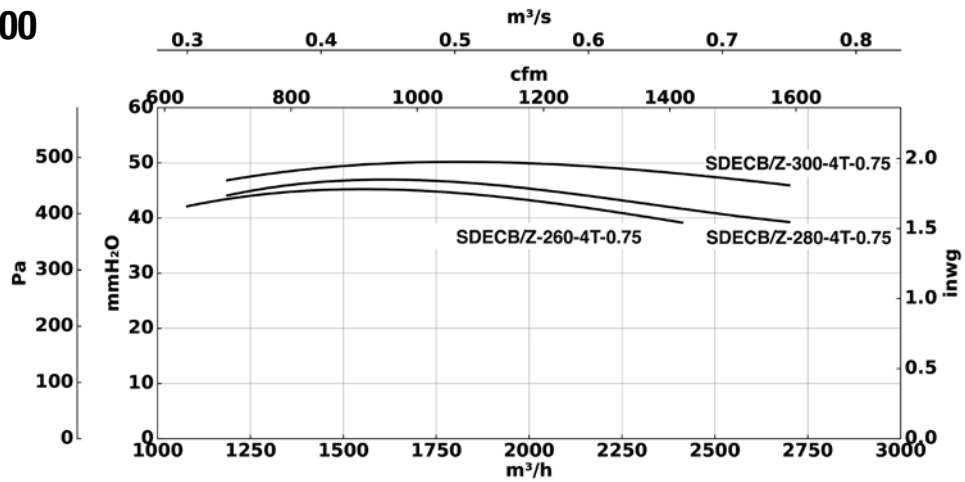
	kW	giri/min	A	B	F	G	D	a x b	Kg
SDECB/Z-160-2T-0.75	0,55	2810	411	290	138	57	127	103 x 110	15
SDECB/Z-160-4T-0.25	0,18	1340	411	290	138	57	127	103 x 110	15
SDECB/Z-260-4T-0.75	0,55	1360	470	370	170	71	190	199 x 138	26
SDECB/Z-280-4T-0.75	0,55	1360	470	434	170	72	215	210 x 140	29
SDECB/Z-300-4T-0.75	0,55	1360	515	520	235	92	207	199 x 180	32
SDECB/Z-330-4T-1.5	1,10	1380	530	490	210	92	237	261 x 180	36
SDECB/Z-380-4T-3	2,20	1410	670	610	280	112	270	254 x 220	58
SDECB/Z-400-4T-4	3,00	1410	700	670	300	112	300	280 x 240	73

Curve caratteristiche

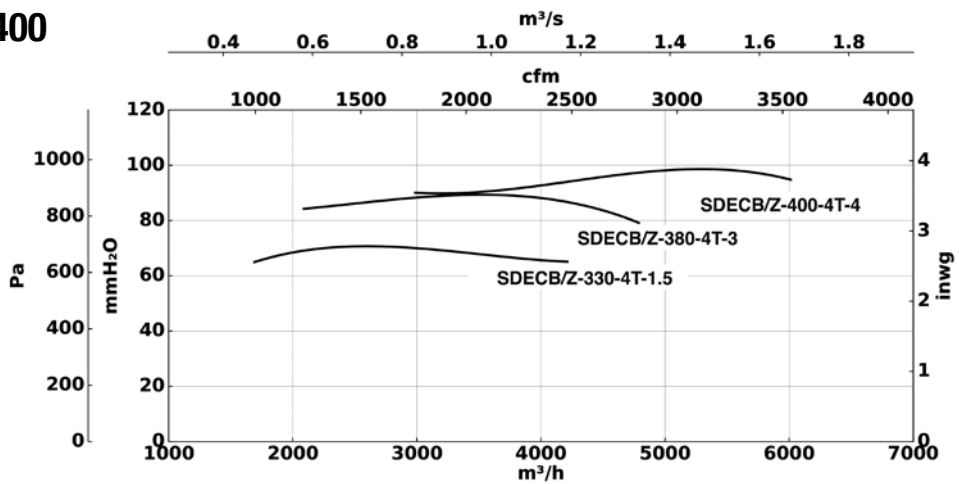
SDECB/Z 160



SDECB/Z 260...300



SDECB/Z 330...400



Pressione totale

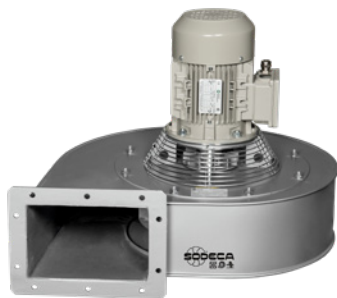
Tolleranza portata $\pm 5\%$
 Tolleranza livello sonoro $+3...5$ dB
 Tolleranza assorbimento kW $\pm 3\%$

SDLM/F

Ventilatori centrifughi per estrazione d'aria a massimo 300 °C per forni dei settori panificazione e trattamento superficiale. Uscita d'aria orizzontale



Specificamente progettati per forni di panificazione e pasticceria e per forni di trattamento superficiale



Ventilatore:

- Rivestimento in lamiera di acciaio.
- Girante ad azione in lamiera di acciaio galvanizzato.
- Motore ad accoppiamento diretto con flangia B-5.
- Con una o due giranti di raffreddamento montate sull'asse motore per dissipare il calore.
- Temperatura massima dell'aria da movimentare: -25 °C +300 °C.

• Grado di protezione IP55.

- Trifase 230/400 V 50 Hz (fino a 4 kW) e 400/690 V 50 Hz (potenze superiori a 4 kW).
- Temperatura di esercizio: -25 °C +50 °C.

Finitura:

- Anticorrosiva con vernice antitermica resistente alle alte temperature, colore alluminio.

Su richiesta:

- Avvolgimenti speciali per diversi livelli di tensione.
- Rivestimento del ventilatore in acciaio inossidabile.

Motore:

- Motori di efficienza IE3 per potenze uguali o superiori a 0,75 kW, ad esclusione delle versioni monofase, 2 velocità e 8 poli.

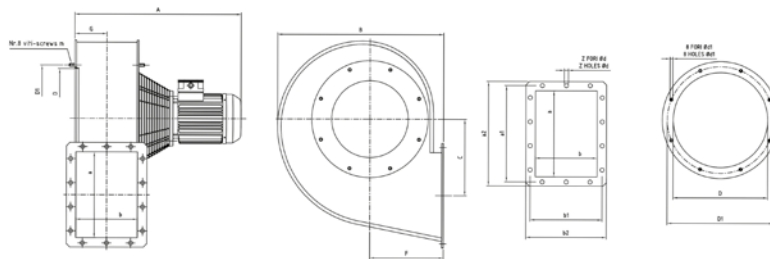
Caratteristiche

Modello	kW	giri/min	dB (A)	PORTATA (m³/s)															
				0,12	0,13	0,15	0,17	0,18	0,2	0,23	0,27	0,3	0,33	0,37	0,42	0,47	0,53	0,6	0,67
				PRESSIONE TOTALE (mm H ₂ O)															
SDLM/F-25-4T-0.75	0,55	1360	51	31	32	33	34	35	36	38	40	40	41	40	40	39	34		
SDLM/F-28-4T-1	0,75	1360	56						38	40	42	44	45	47	48	50	52	52	50
SDLM/F-29-4T-1.5	1,1	1380	56								37	39	40	42	44	45	47	48	50
SDLM/F-33-4T-1.5	1,1	1380	56					60	61	62	62	63	64	65	68	70	72	75	75
SDLM/F-36-4T-3	2,2	1410	61									71	71	72	74	75	75	76	77
SDLM/F-39-4T-3	2,2	1410	73										84	85	86	87	89	92	95

Modello	kW	giri/min	dB (A)	PORTATA (m³/s)															
				0,76	0,83	0,92	1	1,17	1,33	1,5	1,67	1,83	2	2,33					
				PRESSIONE TOTALE (mm H ₂ O)															
SDLM/F-28-4T-1	0,75	1360	56	45	40														
SDLM/F-29-4T-1.5	1,1	1380	56	52	52	50	47	40											
SDLM/F-33-4T-1.5	1,1	1380	56	76	75	73	70	60											
SDLM/F-36-4T-3	2,2	1410	61	81	82	85	89	89	90	87	81	72	65						
SDLM/F-39-4T-3	2,2	1410	73	97	100	102	105	113	115	118	119	118	118	113					

Tolleranza portata ±5 %
Tolleranza livello sonoro +3...5 dB

Dimensioni in mm



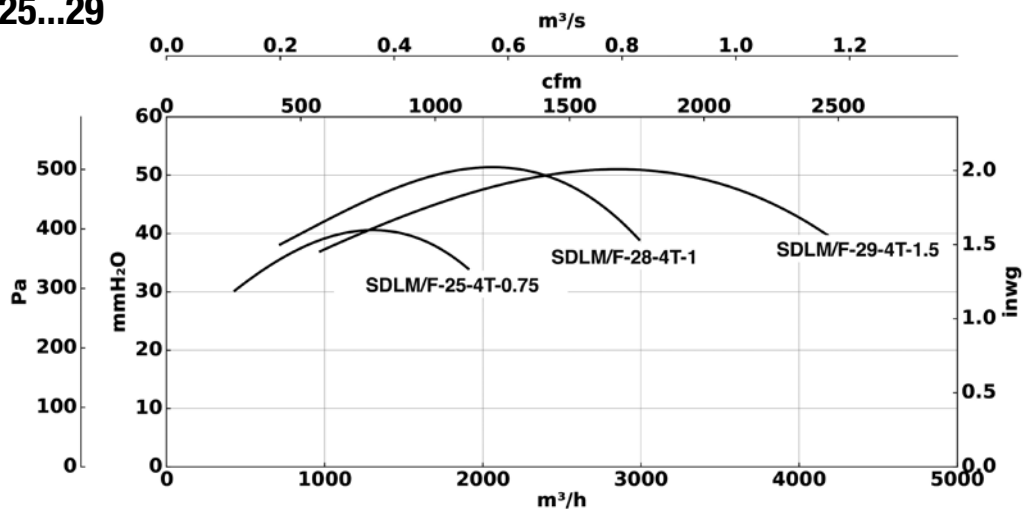
	kW	giri/min	A	B	C	F	G	D	D1	m	a x b	Kg
SDLM/F-25-4T-0.75	0,55	1360	520	430	175	190	82	260	280	M6	225 x 160	28
SDLM/F-28-4T-1	0,75	1360	545	485	222	215	94	290	310	M8	250 x 180	30
SDLM/F-29-4T-1.5	1,1	1380	560	485	222	215	94	290	310	M8	250 x 180	35
SDLM/F-33-4T-1.5	1,1	1380	580	570	255	250	104	350	370	M8	296 x 200	50
SDLM/F-36-4T-3	2,2	1410	635	570	255	250	104	380	405	M8	296 x 200	60
SDLM/F-39-4T-3	2,2	1410	635	680	308	300	129	400	430	M8	356 x 250	90

BOCCHETTA DI MANDATA

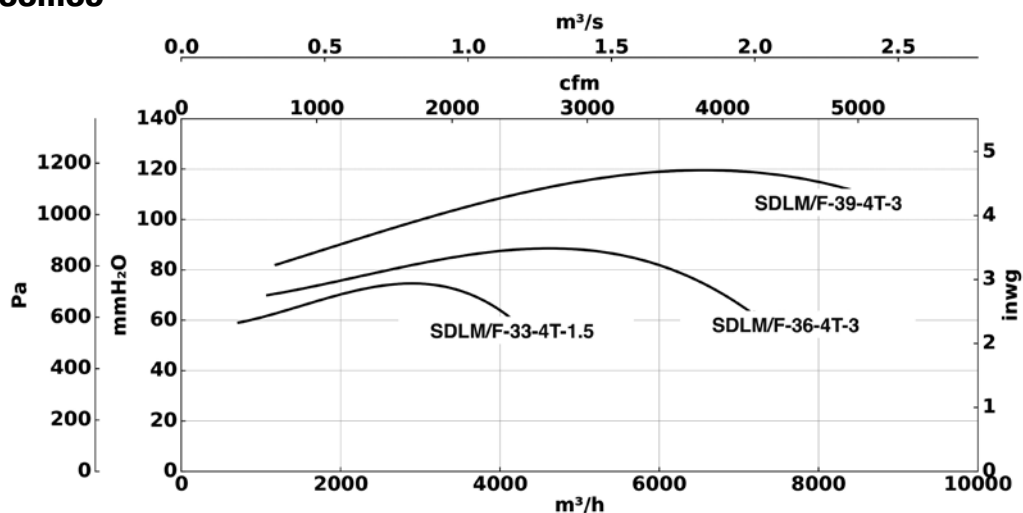
	a x b	a1	b1	a2	b2	Z	d	d1
SDLM/F-25-4T-0.75	226 x 161	251	186	276	211	10	12	8
SDLM/F-28-4T-1	254 x 185	280	210	304	235	14	12	10
SDLM/F-29-4T-1.5	254 x 185	280	210	304	235	14	12	10
SDLM/F-33-4T-1.5	299 x 205	325	230	349	255	14	12	10
SDLM/F-36-4T-3	299 x 205	325	230	349	255	14	12	10
SDLM/F-39-4T-3	361 x 255	395	285	431	325	14	12	10

Curve caratteristiche

SDLM/F 25...29



SDLM/F 33...39



Pressione totale

Tolleranza portata ±5 %

Tolleranza livello sonoro +3...5 dB

Tolleranza assorbimento kW ±3 %

CMRH



Ventilatori a trasmissione con motore elettrico, pulegge, cinghie, protezioni e carcassa termoisolata spessa 150 mm, adatti per il funzionamento orizzontale



Ventilatore:

- Struttura in lamiera di acciaio di alto spessore.
- Girante con pale rovesce in lamiera di acciaio di elevata robustezza.
- Gruppo di trasmissione con cuscinetti e supporto pressofuso.
- Temperatura massima dell'aria da movimentare: -25 °C +300 °C.

Motore:

- Motori di efficienza IE3 per potenze uguali o superiori a 0,75 kW, ad esclusione delle versioni monofase, 2 velocità e 8 poli.
- Motori in classe F con cuscinetti a sfere e grado di protezione IP55.
- Trifase 230/400 V 50 Hz (fino a 4 kW) e 400/690 V 50 Hz (potenze superiori a 4 kW).
- Temperatura di esercizio: -25 °C +50 °C.

Finitura:

- Trattamento con vernice antitermica.

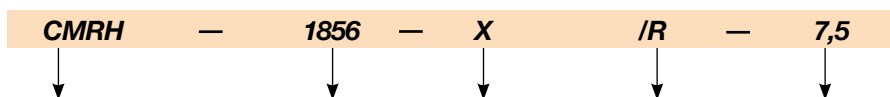
Su richiesta:

- Avvolgimenti speciali per diversi livelli di tensione.
- Ventilatore in acciaio refrattario per temperature fino a 400 °C.
- Esecuzione per il funzionamento verticale.



Ingrassatori esterni per rendere più agevole la manutenzione

Codice di ordinazione



CMRH: Ventilatori a trasmissione con motore elettrico, pulegge, cinghie, protezioni e carcassa termoisolata spessa 150 mm, adatti per il funzionamento orizzontale

Dimensione turbina

Azionata a trasmissione

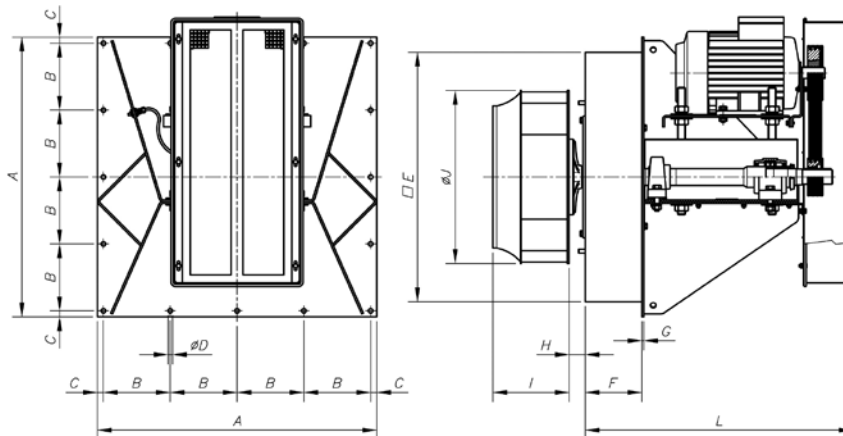
Dotata di girante di raffreddamento

Potenza motore (CV)

Caratteristiche tecniche

Modello	Velocità (giri/min)	Intensità massima consentita (A)			Potenza installata (kW)	Portata massima (m³/h)	Livello di pressione sonora dB (A)	Peso circa (Kg)
		230V	400V	690V				
CMRH-1445-X/R-3 IE3	1700	7,93	4,56		2,20	9620	79	204
CMRH-1445-X/R-4 IE3	1910	10,70	6,15		3,00	10810	81	212
CMRH-1445-X/R-5.5 IE3	2120	13,90	8,00		4,00	12000	83	228
CMRH-1650-X/R-4 IE3	1530	10,70	6,15		3,00	9910	80	217
CMRH-1650-X/R-5.5 IE3	1720	13,90	8,00		4,00	11140	82	233
CMRH-1650-X/R-7.5 IE3	1910		10,30	5,97	5,50	12370	84	273
CMRH-1856-X/R-5.5 IE3	1365	13,90	8,00		4,00	14210	79	243
CMRH-1856-X/R-7.5 IE3	1535		10,30	5,97	5,50	15980	81	283
CMRH-1856-X/R-10 IE3	1705		13,90	8,06	7,50	17780	83	273
CMRH-2063-X/R-7.5 IE3	1365		10,30	5,97	5,50	22860	82	288
CMRH-2063-X/R-10 IE3	1515		13,90	8,06	7,50	25370	84	278
CMRH-2063-X/R-15 IE3	1700		20,90	12,10	11,00	28470	86	305
CMRH-2271-X/R-15 IE3	1370		20,90	12,10	11,00	32300	87	350
CMRH-2271-X/R-20 IE3	1540		27,90	16,20	15,00	36300	90	375
CMRH-2380-X/R-25 IE3	1280		35,10	20,30	18,50	43885	83	405
CMRH-2380-X/R-30 IE3	1365		41,00	23,80	22,00	46800	85	422

Dimensioni in mm



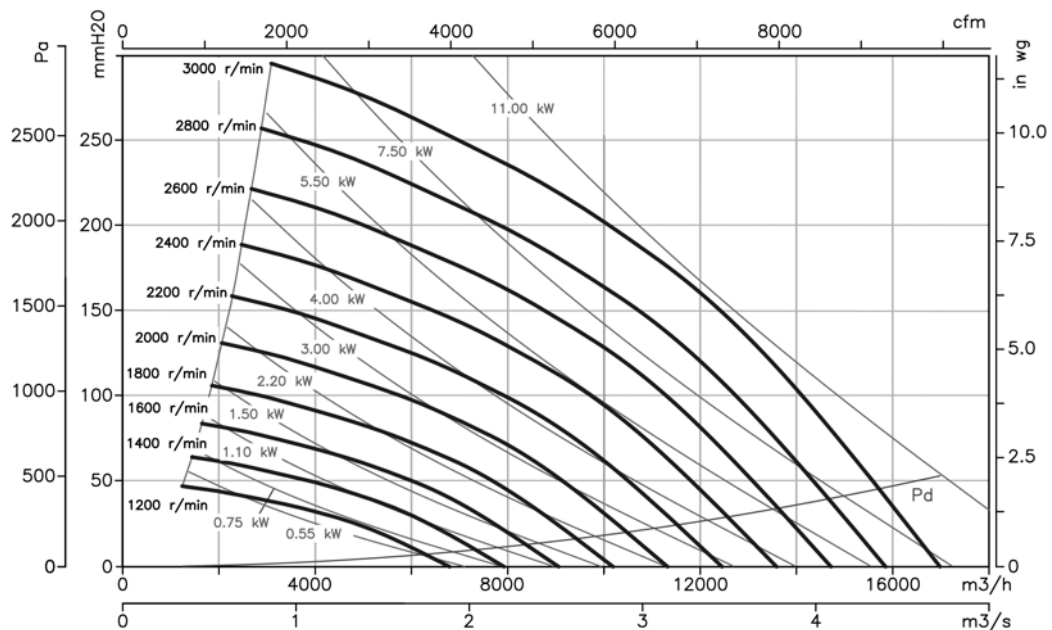
	A	B	C	øD	E	F	G	H	I	øJ	L
CMRH-1445-X/R-3	740	177	16	12	660	150	5	43	202	458	710
CMRH-1445-X/R-4	740	177	16	12	660	150	5	43	202	458	710
CMRH-1445-X/R-5'5	740	177	16	12	660	150	5	43	202	458	710
CMRH-1650-X/R-4	740	177	16	12	660	150	5	43	224	508	710
CMRH-1650-X/R-5'5	740	177	16	12	660	150	5	43	224	508	710
CMRH-1650-X/R-7'5	740	177	16	12	660	150	5	43	224	508	710
CMRH-1856-X/R-4	800	192	16	12	720	150	5	43	245,5	573	816
CMRH-1856-X/R-5'5	800	192	16	12	720	150	5	43	245,5	573	816
CMRH-1856-X/R-7'5	800	192	16	12	720	150	5	43	245,5	573	816
CMRH-2063-X/R-7'5	800	192	16	12	720	150	5	43	274	644	816
CMRH-2063-X/R-10	800	192	16	12	720	150	5	43	274	644	816
CMRH-2063-X/R-15	800	192	16	12	720	150	5	43	274	644	816
CMRH-2271-X/R-15	970	233	20	14	870	150	5	43	295	719	817
CMRH-2271-X/R-20	970	233	20	14	870	150	5	43	295	719	817
CMRH-2380-X/R-25	970	232,5	20	14	870	150	5	53,5	400	810	902
CMRH-2380-X/R-30	970	232,5	20	14	870	150	5	53,5	400	810	902

Curve caratteristiche

Q= Portata in m³/h, m³/s e cfm

Pe= Pressione statica in mmH₂O, Pa e inwg

CMRH 1445

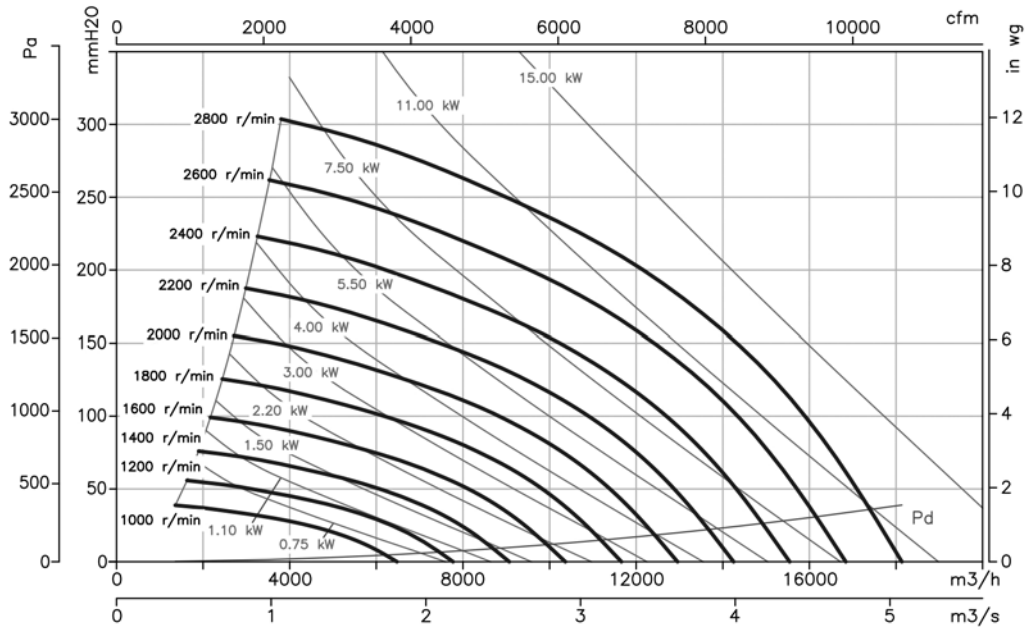


Curve caratteristiche

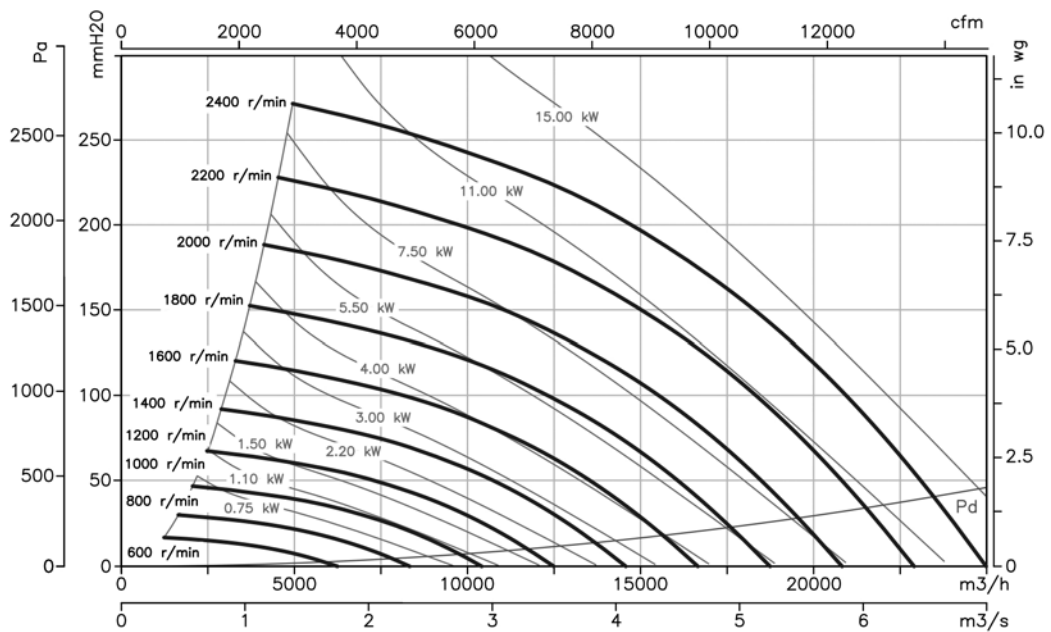
Q= Portata in m³/h, m³/s e cfm

Pe= Pressione statica in mmH₂O, Pa e inwg

CMRH 1650



CMRH 1856

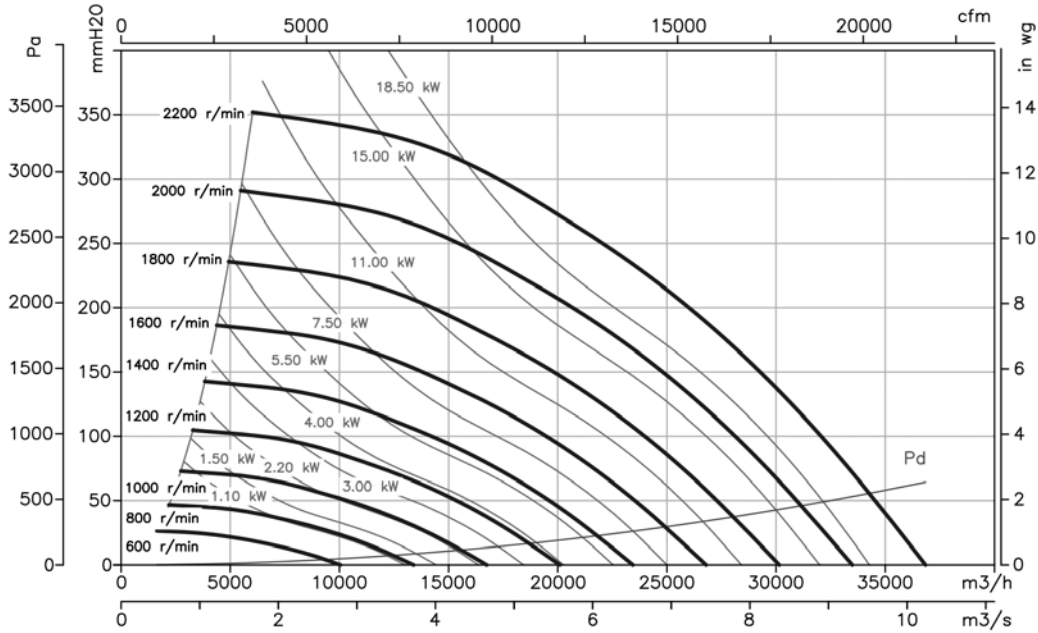


Curve caratteristiche

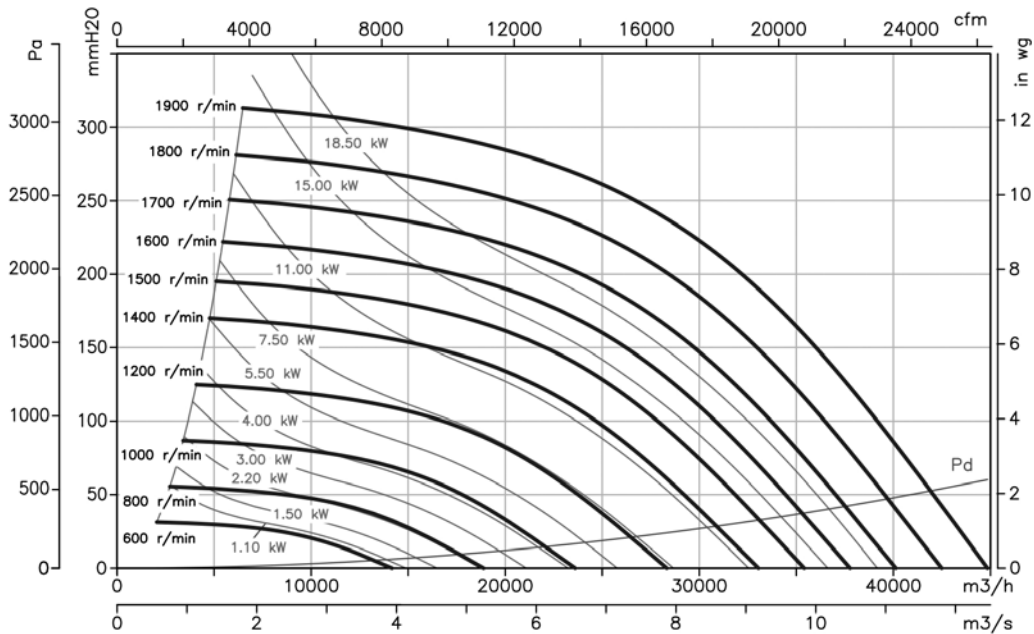
Q= Portata in m³/h, m³/s e cfm

Pe= Pressione statica in mmH₂O, Pa e inwg

CMRH 2063



CMRH 2271

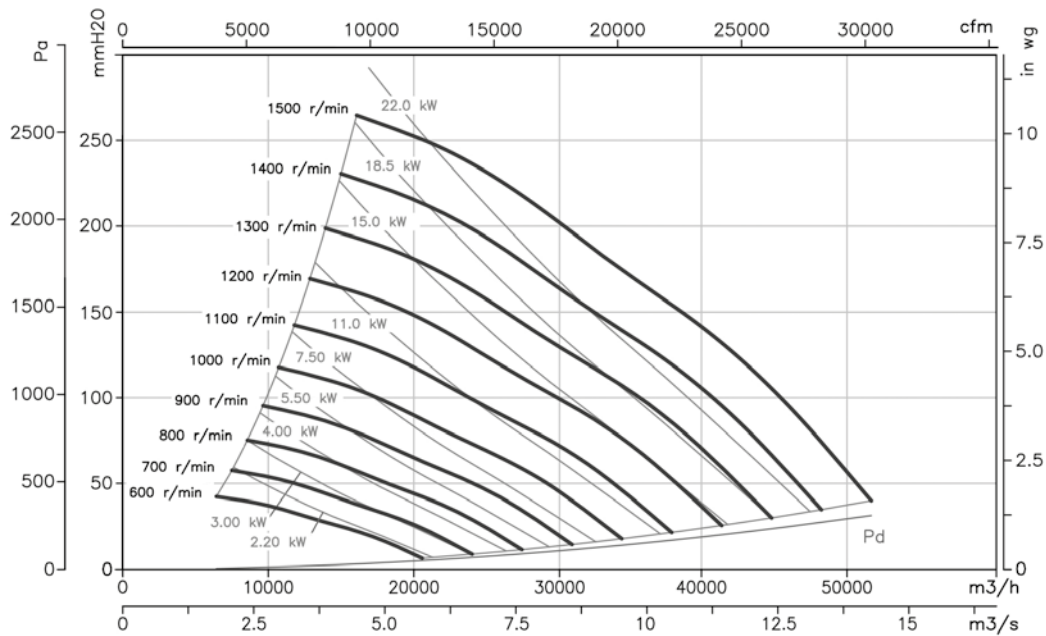


Curve caratteristiche

Q= Portata in m³/h, m³/s e cfm

Pe= Pressione statica in mmH₂O, Pa e inwg

CMRH 2380



Accessori



INT



C2V



RM



VSD3/A-RFT
VSD1/A-RFM



AET



ARO



VOL



Drall-Regler



Válvula lamas
contrapuestas

CMSH



Ventilatori centrifughi a media pressione, dotati di girante con pale rovesce e carcassa coibentata con fibra minerale



Ventilatore:

- Struttura in lamiera di acciaio.
- Girante con pale rovesce in lamiera di acciaio.
- Carcassa coibentata con fibra minerale ad alta densità ed elevato isolamento termico e acustico.
- Con fibra minerale da 30 mm di spessore.
- Temperatura massima dell'aria da movimentare: -25 °C +250 °C.

Motore:

- Motori di efficienza IE3 per potenze uguali o superiori a 0,75 kW, ad esclusione delle versioni monofase, 2 velocità e 8 poli.
- Motori in classe F con cuscinetti a sfere e grado di protezione IP55.
- Trifase 230/400 V 50 Hz (fino a 4 kW) e 400/690 V 50 Hz (potenze superiori a 4 kW).
- Temperatura di esercizio: -25 °C +50 °C.

Finitura:

- Trattamento con vernice antitermica.

Su richiesta:

- Avvolgimenti speciali per diversi livelli di tensione.
- Struttura in acciaio inossidabile.



Carcassa isolata con fibra minerale ad alto potere termico

Codice di ordinazione



CMSH: Ventilatori centrifughi a media pressione, dotati di girante con pale rovesce e carcassa coibentata con fibra minerale

A = fibra da 30 mm di spessore

Dimensione turbina

Numero di poli del motore
2=2900 giri/min 50 Hz
4=1400 giri/min 50 Hz
6=900 giri/min 50 Hz

T = Trifase

Potenza motore (CV)

Caratteristiche tecniche

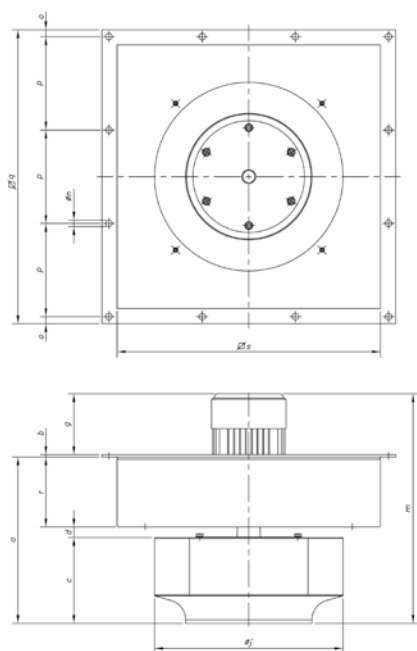
Modello	Velocità (giri/min)	Intensità massima consentita (A)			Potenza installata (kW)	Portata massima (m³/h)	Livello di pressione sonora dB (A)	Peso circa (Kg)
		230V	400V	690V				
CMSH-831-2T-2 IE3	2875	5,34	3,07		1,50	2650	65	31
CMSH-935-2T-2 IE3	2875	5,34	3,07		1,50	3660	70	39
CMSH-1040-4T-1.5 IE3	1455	4,07	2,34		1,10	2660	57	36
CMSH-1145-4T-1.5 IE3	1455	4,07	2,34		1,10	3940	61	58
CMSH-1240-4T-1.5 IE3	1455	4,07	2,34		1,10	5300	62	57
CMSH-1445-4T-2 IE3	1440	5,41	3,11		1,50	8450	70	69
CMSH-1650-4T-3 IE3	1435	7,93	4,56		2,20	10900	71	80
CMSH-1856-4T-5.5 IE3	1450	13,90	8,00		4,00	17100	77	93
CMSH-2063-4T-7.5 IE3	1465		10,30	5,97	5,50	19200	77	150
CMSH-2063-6T-3 IE3	950	9,08	5,22		2,20	13600	66	125
CMSH-2271-4T-15 IE3	1470		20,90	12,10	11,00	31000	83	196
CMSH-2271-4T-20 IE3	1465		27,90	16,20	15,00	34600	85	205
CMSH-2271-6T-5.5 IE3	960	15,60	8,99		4,00	21900	75	150
CMSH-2380-4T-30 IE3	1470		41,00	23,80	22,00	47600	86	266
CMSH-2380-6T-15 IE3	975		21,90	12,70	11,00	30900	78	279

Caratteristiche acustiche

Spettro di potenza sonora Lw(A) in dB(A) per banda di frequenza in Hz

	63	125	250	500	1000	2000	4000	8000		63	125	250	500	1000	2000	4000	8000
CMSH-831-2T-2	54	63	68	68	72	71	64	58	CMSH-2063-4T-7,5	66	72	91	86	86	86	83	74
CMSH-935-2T-2	59	68	73	73	77	76	69	63	CMSH-2063-6T-3	58	69	76	77	78	77	71	61
CMSH-1040-4T-1.5	50	56	61	62	65	67	59	53	CMSH-2271-4T-15	73	79	97	96	94	94	91	83
CMSH-1145-4T-1.5	56	62	67	68	71	73	65	59	CMSH-2271-4T-20	75	81	99	98	96	96	93	85
CMSH-1240-4T-1.5	46	59	61	73	69	67	64	56	CMSH-2271-6T-5,5	65	78	79	83	92	86	82	71
CMSH-1445-4T-2	55	65	78	81	79	79	75	65	CMSH-2380-4T-30	76	82	100	99	97	97	94	86
CMSH-1650-4T-3	52	65	79	79	82	80	77	67	CMSH-2380-6T-15	68	81	82	86	95	89	85	74
CMSH-1856-4T-5.5	64	71	88	88	87	87	86	83									

Dimensioni in mm



	a	b	c	d	g	øj	m	øn	o	p	□q	r	□s
CMSH-831-2T-2	253,5	3	83	20,5	174	315	432	9	15	150	480	150	400
CMSH-935-2T-2	265,5	3	93,5	22	186	350	454,5	14	20	188	604	150	495
CMSH-1040-4T-1'5	273,5	3	103,5	22	186	400	464	14	15	188	604	150	495
CMSH-1145-4T-1'5	283,5	5	114	19,5	186,5	450	475	14	15	200	630	150	565
CMSH-1240-4T-1'5	356,5	5	184	22,5	130,5	404	492	14	15	200	630	150	565
CMSH-1445-4T-2	397,5	5	220	27,5	186,6	458	589	14	15	200	630	150	565
CMSH-1650-4T-3	428	5	248	27,5	216	508	649	14	16	236	740	150	673
CMSH-1856-4T-5'5	449,5	5	277,5	22	216	577	671	14	16	236	740	150	673
CMSH-2063-4T-7'5	470	5	299	21	277,5	644	752,5	14	19	284	890	150	813
CMSH-2063-6T-3	470	5	299	21	239,5	644	714,5	14	19	284	890	150	813
CMSH-2271-4T-15	500	5	330	20	395,5	719	900,5	14	19	284	890	150	813
CMSH-2271-4T-20	500	5	330	20	395,5	719	900,5	14	19	284	890	150	813
CMSH-2271-6T-5'5	466	5	295	21	277,5	719	748,5	14	19	284	890	150	813
CMSH-2380-4T-30	538,5	5	366	22,5	538,5	808	1056	14	19	248	1030	150	953
CMSH-2380-6T-15	538,5	5	366	22,5	395,5	808	939	14	19	248	1030	150	953

Accessori

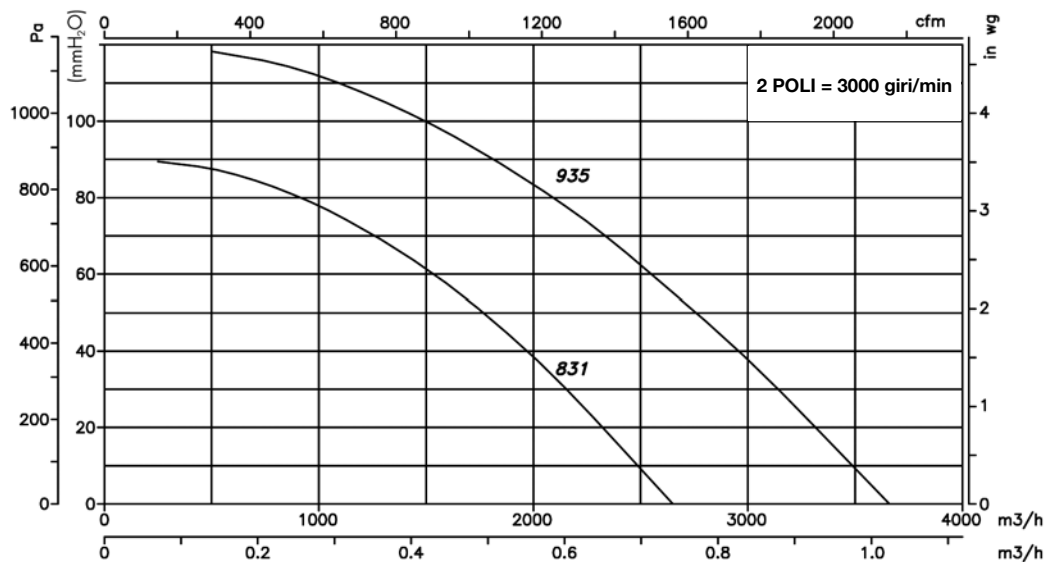


Curve caratteristiche

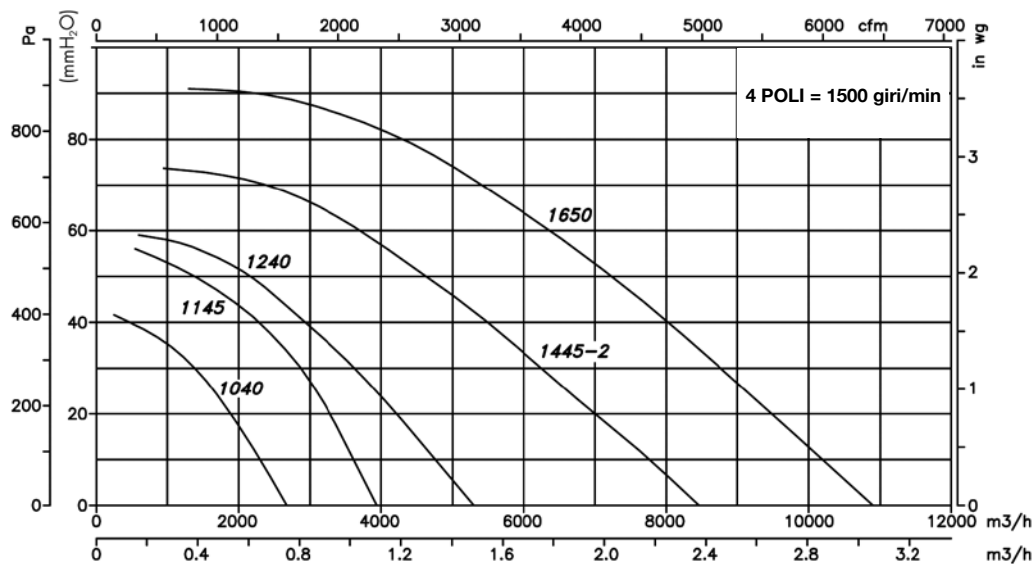
Q= Portata in m³/h, m³/s e cfm

Pe= Pressione statica in mmH₂O, Pa e inwg

CMSH 831...935



CMSH 1040...1650

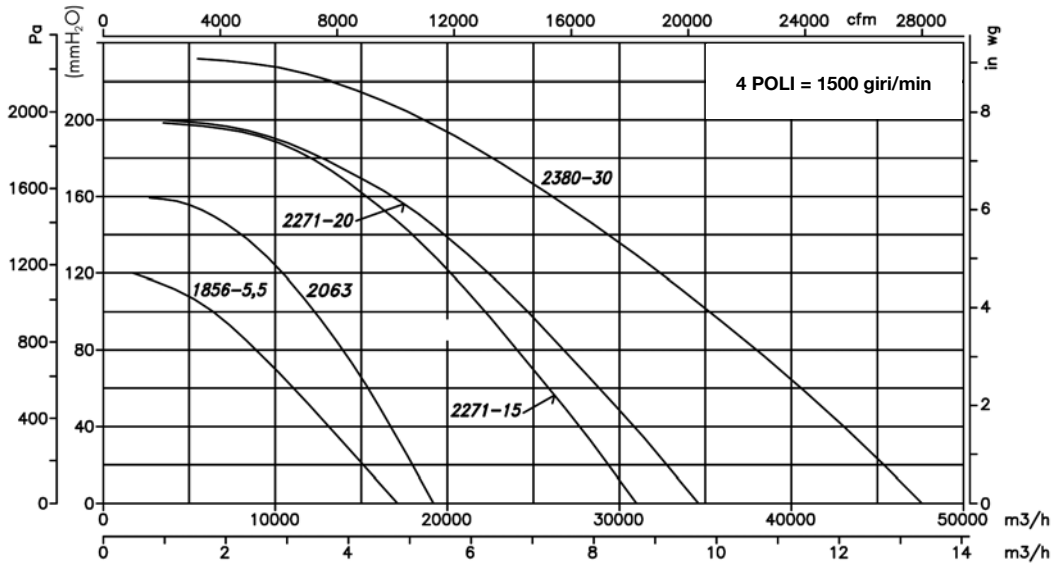


Curve caratteristiche

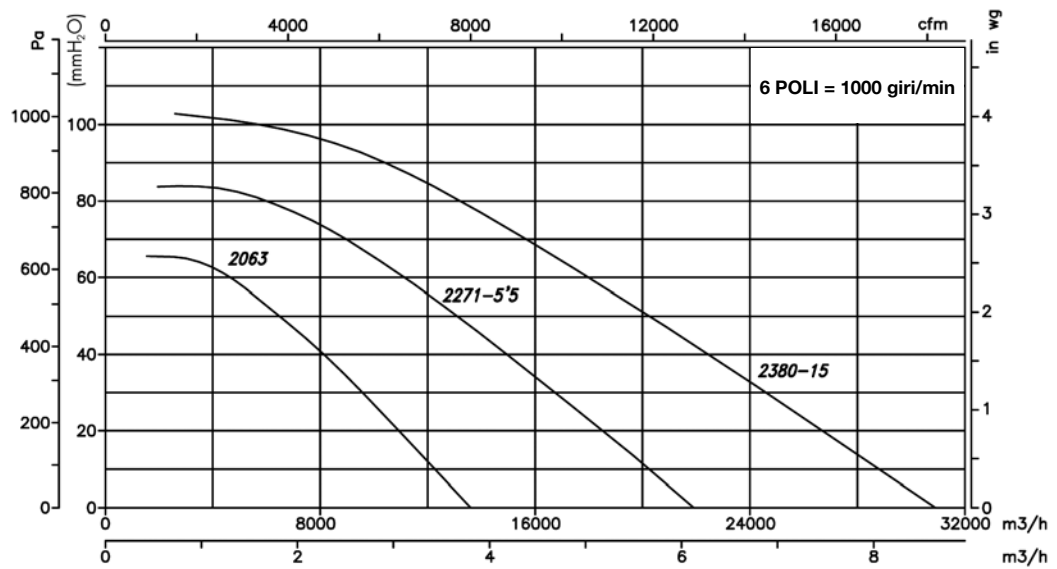
Q= Portata in m³/h, m³/s e cfm

Pe= Pressione statica in mmH₂O, Pa e inwg

CMSH 1856...2380



CMSH 2063...2380



CMPH

Ventilatori centrifughi a media pressione, dotati di girante ad azione e carcassa coibentata con fibra minerale



Ventilatore:

- Struttura in lamiera di acciaio.
- Girante ad azione in lamiera di acciaio galvanizzato.
- Carcassa coibentata con fibra minerale ad alta densità ed elevato isolamento termico e acustico.
- Temperatura massima dell'aria da movimentare: -25 °C +250 °C.

Finitura:

- Trattamento con vernice antitermica.

Su richiesta:

- Avvolgimenti speciali per diversi livelli di tensione.
- Struttura in acciaio inossidabile.

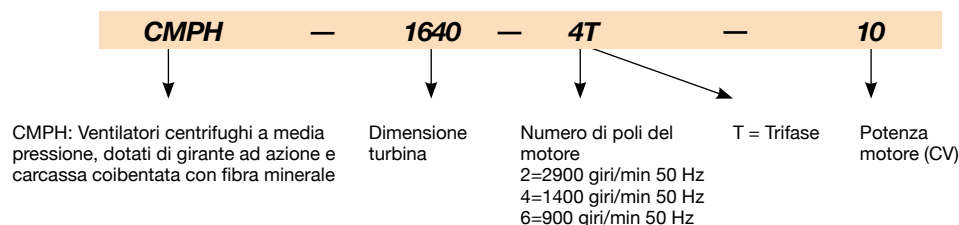
Motore:

- Motori in classe F con cuscinetti a sfere e grado di protezione IP55.
- Motori di efficienza IE3 per potenze uguali o superiori a 0,75 kW, ad esclusione delle versioni monofase, 2 velocità e 8 poli.
- Trifase 230/400 V 50 Hz (fino a 4 kW) e 400/690 V 50 Hz (potenze superiori a 4 kW).
- Temperatura di esercizio: -25 °C +50 °C.



Carcassa isolata con fibra minerale ad alto potere termico

Codice di ordinazione



Caratteristiche tecniche

Modello	Velocità (giri/min)	Intensità massima consentita (A)			Potenza installata (kW)	Portata massima (m³/h)	Livello di pressione sonora dB (A)	Peso circa (Kg)
		230V	400V	690V				
CMPH-512-2T-0.25	2750	1,21	0,70		0,18	475	62	7
CMPH-512-4T-0.16	1320	0,96	0,56		0,12	255	55	7
CMPH-514-2T-0.25	2750	1,21	0,70		0,18	800	65	11
CMPH-514-4T-0.16	1320	0,96	0,56		0,12	565	58	11
CMPH-616-2T-0.5	2710	1,92	1,11		0,37	1380	69	13
CMPH-616-4T-0.16	1320	0,96	0,56		0,12	850	61	11
CMPH-620-2T-0.5	2710	1,92	1,11		0,37	765	68	15
CMPH-620-4T-0.16	1320	0,96	0,56		0,12	810	61	13
CMPH-718-2T-1 IE3	2825	2,80	1,62		0,75	1485	70	23
CMPH-718-4T-0.33	1350	1,52	0,88		0,25	1280	63	15
CMPH-820-2T-1.5 IE3	2830	4,03	2,34		1,10	1950	73	21
CMPH-820-4T-0.33	1350	1,52	0,88		0,25	1670	66	15
CMPH-922-2T-1.5 IE3	2830	4,03	2,34		1,10	1650	70	25
CMPH-922-2T-2 IE3	2875	5,34	3,07		1,50	2010	71	31
CMPH-922-2T-3 IE3	2910	7,32	4,21		2,20	2600	74	34
CMPH-922-4T-0.75	1380	2,92	1,69		0,55	2450	66	22
CMPH-1025-2T-3 IE3	2910	7,32	4,21		2,20	2100	73	35
CMPH-1025-2T-4 IE3	2910	10,00	5,77		3,00	2830	77	41

Caratteristiche tecniche

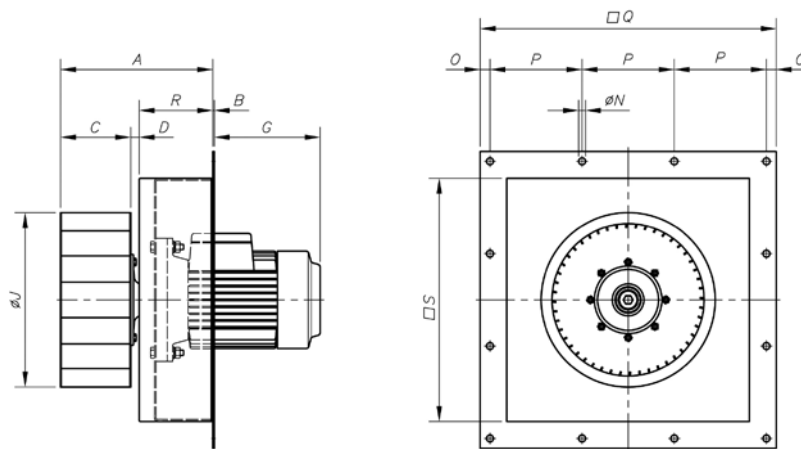
Modello	Velocità (giri/min)	Intensità massima consentita (A)			Potenza installata (kW)	Portata massima (m³/h)	Livello di pressione sonora dB (A)	Peso circa (Kg)
		230V	400V	690V				
CMPH-1025-4T-1.5 IE3	1455	4,07	2,34		1,10	3400	70	31
CMPH-1128-2T-4 IE3	2910	10,00	5,77		3,00	2220	77	46
CMPH-1128-2T-5.5 IE3	2900	13,00	7,50		4,00	3210	81	59
CMPH-1128-4T-3 IE3	1435	7,93	4,56		2,20	5000	74	45
CMPH-1128-6T-1 IE3	940	3,36	1,93		0,75	3300	60	39
CMPH-1231-4T-3 IE3	1435	7,93	4,56		2,20	4740	73	45
CMPH-1231-4T-4 IE3	1440	10,70	6,15		3,00	5910	75	51
CMPH-1231-4T-5.5 IE3	1450	13,90	8,00		4,00	6850	77	53
CMPH-1231-6T-2 IE3	950	6,43	3,70		1,50	5115	64	47
CMPH-1435-4T-4 IE3	1440	10,70	6,15		3,00	5560	76	52
CMPH-1435-4T-5.5 IE3	1450	13,90	8,00		4,00	6260	78	55
CMPH-1435-4T-7.5 IE3	1465		10,30	5,97	5,50	7210	80	90
CMPH-1435-6T-3 IE3	950	9,08	5,22		2,20	6400	66	54
CMPH-1640-4T-5.5 IE3	1450	13,90	8,00		4,00	7500	77	67
CMPH-1640-4T-7.5 IE3	1465		10,30	5,97	5,50	8035	80	102
CMPH-1640-4T-10 IE3	1465		13,90	8,06	7,50	9710	82	106
CMPH-1640-6T-3 IE3	950	9,08	5,22		2,20	8100	71	66
CMPH-1845-4T-7.5 IE3	1465		10,30	5,97	5,50	8965	82	113
CMPH-1845-4T-10 IE3	1465		13,90	8,06	7,50	10350	85	117
CMPH-1845-6T-3 IE3	950	9,08	5,22		2,20	8330	77	77
CMPH-2050-4T-10 IE3	1465		13,90	8,06	7,50	9000	83	128
CMPH-2050-4T-15 IE3	1470		20,90	12,10	11,00	12525	87	156
CMPH-2050-4T-20 IE3	1465		27,90	16,20	15,00	19000	89	167
CMPH-2050-6T-5.5 IE3	960	15,60	8,99		4,00	11000	79	122
CMPH-2563-6T-15 IE3	975		21,90	12,70	11,00	16500	86	202
CMPH-2563-6T-25 IE3	980		35,90	20,80	18,50	28000	87	306

Caratteristiche acustiche

Spettro di potenza sonora Lw(A) in dB(A) per banda di frequenza in Hz

	63	125	250	500	1000	2000	4000	8000		63	125	250	500	1000	2000	4000	8000
CMPH-512-2T-0,25	37	47	58	65	69	66	64	57	CMPH-1128-6T-1	35	45	56	63	67	64	62	55
CMPH-512-4T-0,16	30	40	51	58	62	59	57	50	CMPH-1231-4T-3	51	60	71	78	82	80	78	71
CMPH-514-2T-0,25	40	50	61	68	72	69	67	60	CMPH-1231-4T-4	53	62	73	80	84	82	80	73
CMPH-514-4T-0,16	33	43	54	61	65	62	60	53	CMPH-1231-4T-5,5	55	64	75	82	86	84	82	75
CMPH-616-2T-0,5	44	54	65	72	76	73	71	64	CMPH-1231-6T-2	42	51	62	69	73	71	69	62
CMPH-616-4T-0,16	36	46	57	64	68	65	63	56	CMPH-1435-4T-4	54	63	74	81	85	83	81	74
CMPH-620-2T-0,5	43	53	64	71	75	72	70	63	CMPH-1435-4T-5,5	56	65	76	83	87	85	83	76
CMPH-620-4T-0,16	36	46	57	64	68	65	63	56	CMPH-1435-4T-7,5	58	67	78	85	89	87	85	78
CMPH-718-2T-1	45	55	66	73	77	74	72	65	CMPH-1435-6T-3	44	53	64	71	75	73	71	64
CMPH-718-4T-0,33	38	48	59	66	70	67	65	58	CMPH-1640-4T-5,5	55	64	75	82	86	84	82	75
CMPH-820-2T-1,5	48	58	69	76	80	77	75	68	CMPH-1640-4T-7,5	58	67	78	85	89	87	85	78
CMPH-820-4T-0,33	41	51	62	69	73	70	68	61	CMPH-1640-4T-10	60	69	80	87	91	89	87	80
CMPH-922-2T-1,5	45	55	66	73	77	74	72	65	CMPH-1640-6T-3	49	58	69	76	80	78	76	69
CMPH-922-2T-2	46	56	67	74	78	75	73	66	CMPH-1845-4T-7,5	61	71	82	89	93	91	89	81
CMPH-922-2T-3	49	59	70	77	81	78	76	69	CMPH-1845-4T-10	64	74	85	92	96	94	92	84
CMPH-922-4T-0,75	41	51	62	69	73	70	68	61	CMPH-1845-6T-3	56	66	77	84	88	86	84	76
CMPH-1025-2T-3	48	58	69	76	80	77	75	68	CMPH-2050-4T-10	62	72	83	90	94	92	90	82
CMPH-1025-2T-4	52	62	73	80	84	81	79	72	CMPH-2050-4T-15	66	76	87	94	98	96	94	86
CMPH-1025-4T-1,5	45	55	66	73	77	74	72	65	CMPH-2050-4T-20	68	78	89	96	100	98	96	88
CMPH-1128-2T-4	52	62	73	80	84	81	79	72	CMPH-2050-6T-5,5	58	68	79	86	90	88	86	78
CMPH-1128-2T-5,5	56	66	77	84	88	85	83	76	CMPH-2563-6T-15	67	77	88	95	99	96	94	87
CMPH-1128-4T-3	49	59	70	77	81	78	76	69	CMPH-2563-6T-25	68	78	89	96	100	97	95	88

Dimensioni in mm

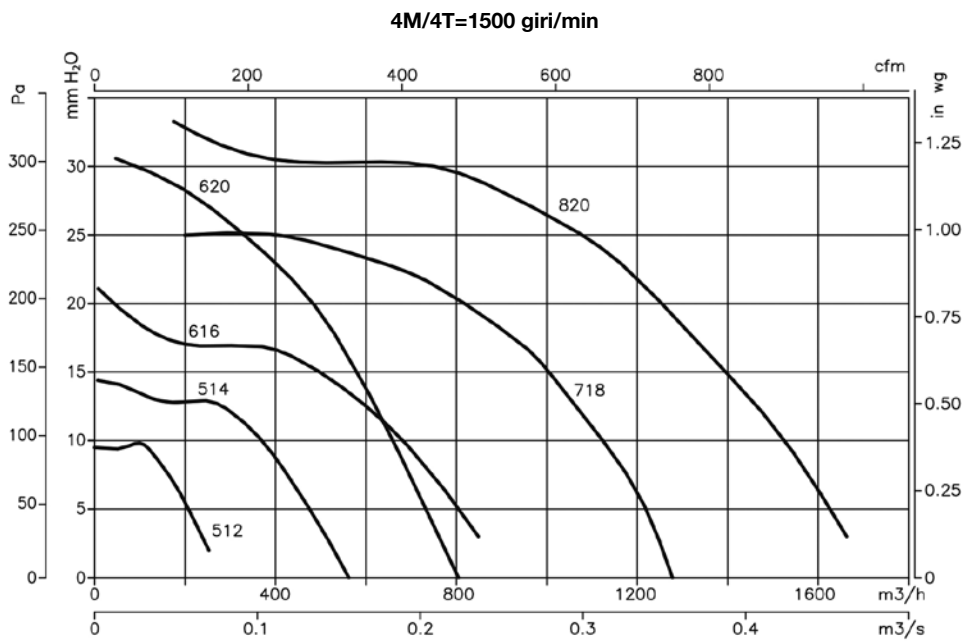
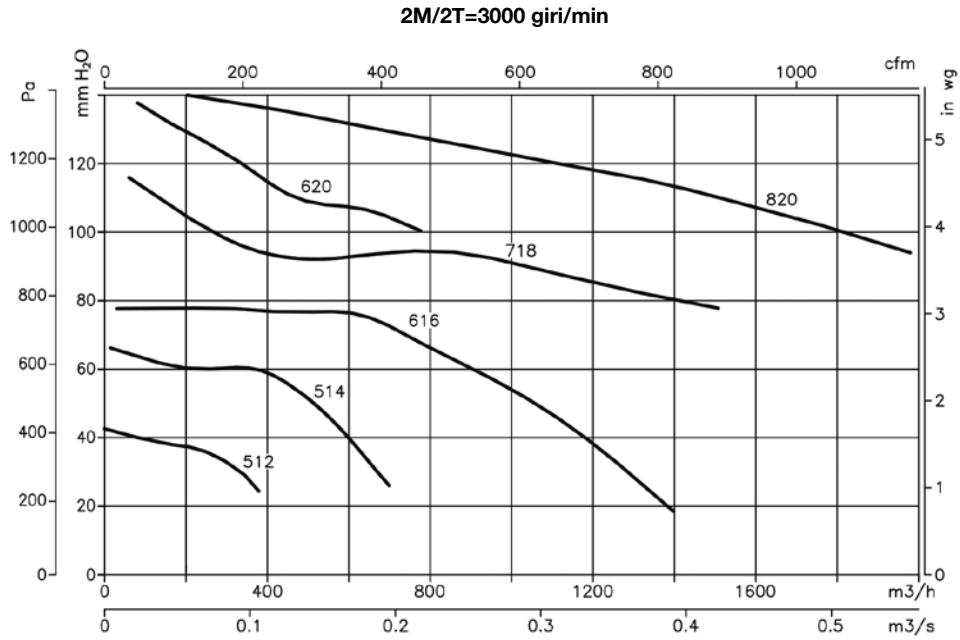


	A	B	C	D	G Max.	øJ	øN	O	P	Q	R	S
CMPH-512	108	3	50,5	6,5	159	120	7	12	97	315	50	260
CMPH-514	158,5	3	51,5	7	109	140	7	10	125	395	100	340
CMPH-616	169,5	3	62	6,5	155	160	7	10	125	395	100	353
CMPH-718	179,5	3	74	5	180	180	7	10	125	395	100	340
CMPH-620-2T-0,5	167	3	62	5	155	200	7	10	125	395	100	340
CMPH-620-4T-0,16	167	3	62	9	155	200	7	10	125	395	100	340
CMPH-820	187	3	82	4,5	180	200	7	10	125	395	100	340
CMPH-922	246,5	3	92	4,5	186	225	9	15	150	480	150	400
CMPH-1025	256,5	3	102	4,5	210	250	9	15	150	480	150	400
CMPH-1128	279,5	3	114	15	239	280	14	20	188	604	150	495
CMPH-1231	293,5	3	128	15	239	315	14	20	188	604	150	495
CMPH-1435	310,5	3	143	17,5	277	355	14	20	188	604	150	495
CMPH-1640	332	5	163	17,5	277	404	14	15	200	630	150	565
CMPH-1845-4T-7,5	353	5	180	23,5	277	454	14	16	236	740	150	673
CMPH-1845-4T-10	353	5	180	23,5	277	454	14	16	236	740	150	673
CMPH-1845-6T-3	347	5	180	17,5	239	454	14	16	236	740	150	673
CMPH-2050	376,5	5	204	23,5	388	500	14	16	236	740	150	673
CMPH-2563-6T-15	425	5	254	22,5	555	630	14	19	284	890	150	813
CMPH-2563-6T-25	443,5	5	254	39,5	555	630	14	19	284	890	150	813

Curve caratteristiche

Q= Portata in m³/h, m³/s e cfm

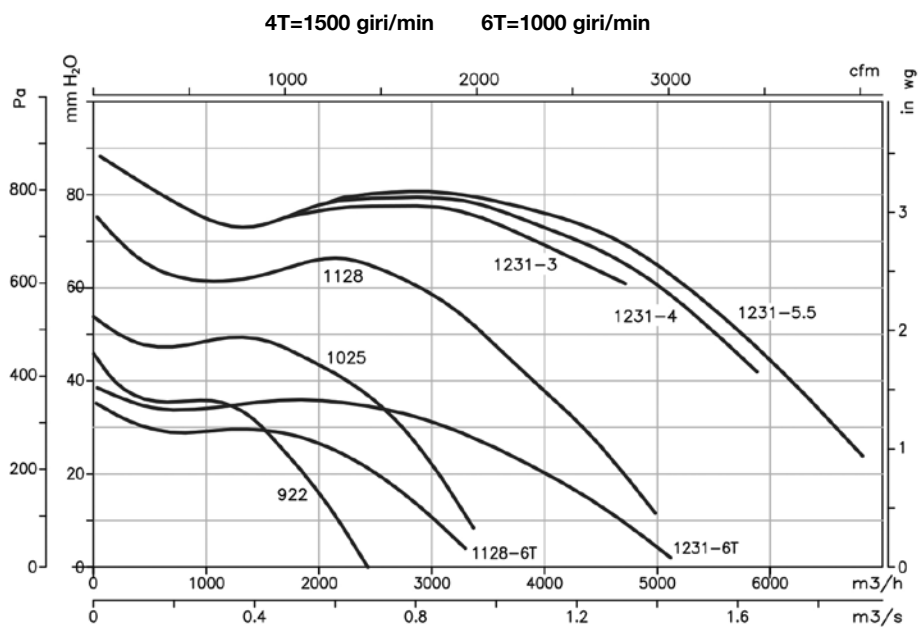
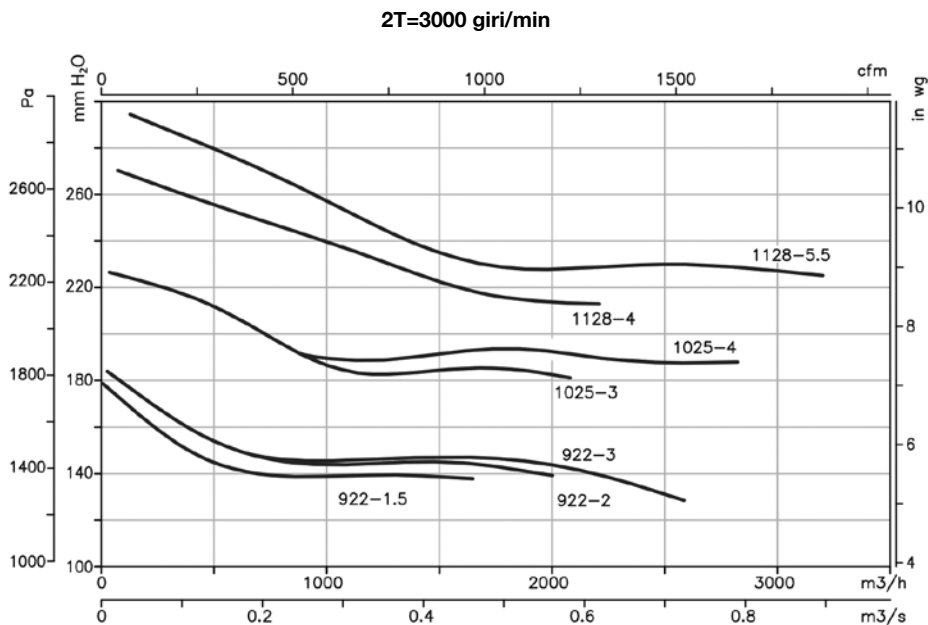
Pe= Pressione statica in mmH₂O, Pa e inwg



Curve caratteristiche

Q= Portata in m³/h, m³/s e cfm

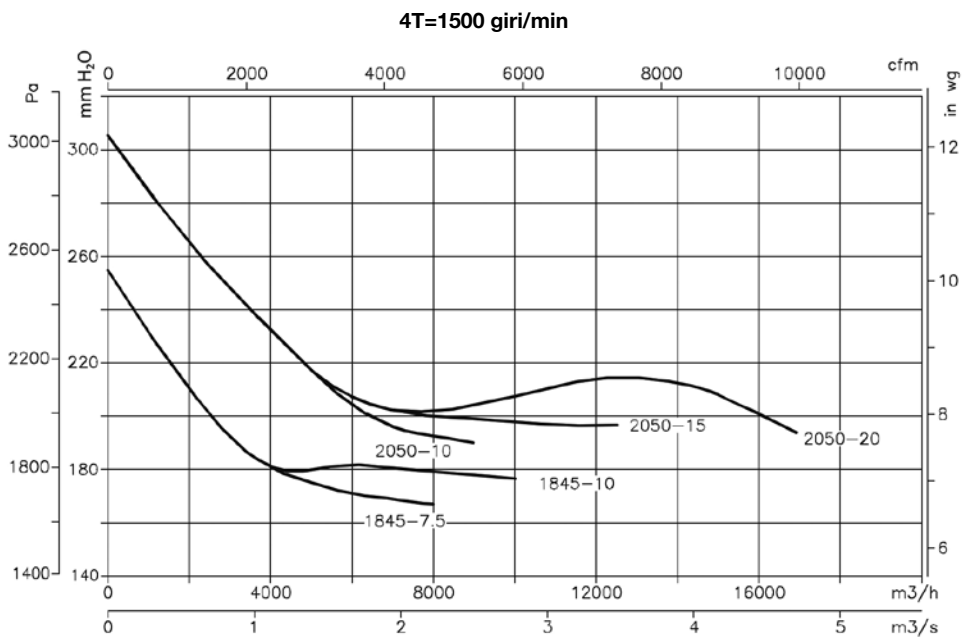
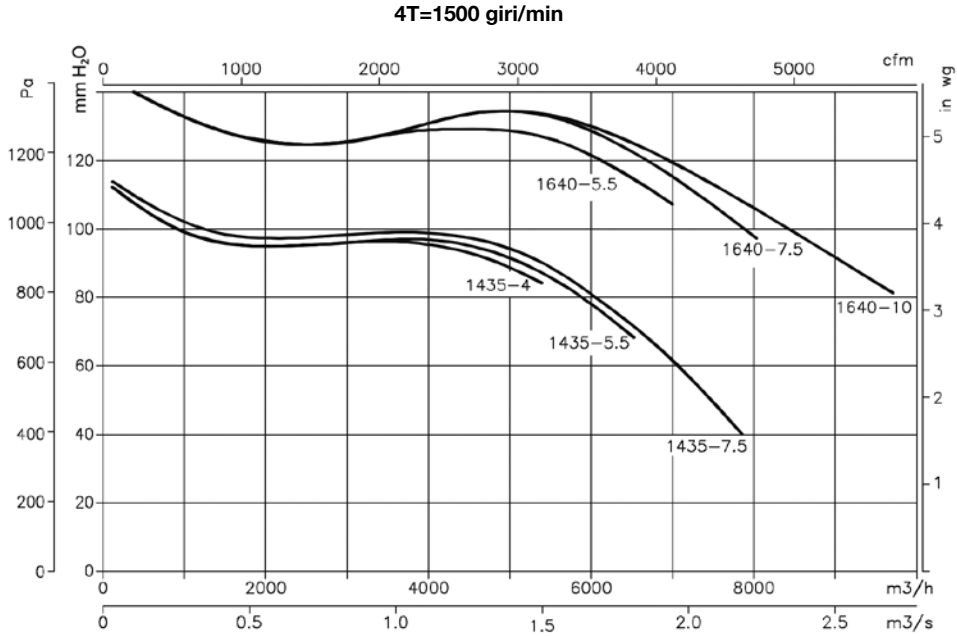
Pe= Pressione statica in mmH₂O, Pa e inwg



Curve caratteristiche

Q= Portata in m³/h, m³/s e cfm

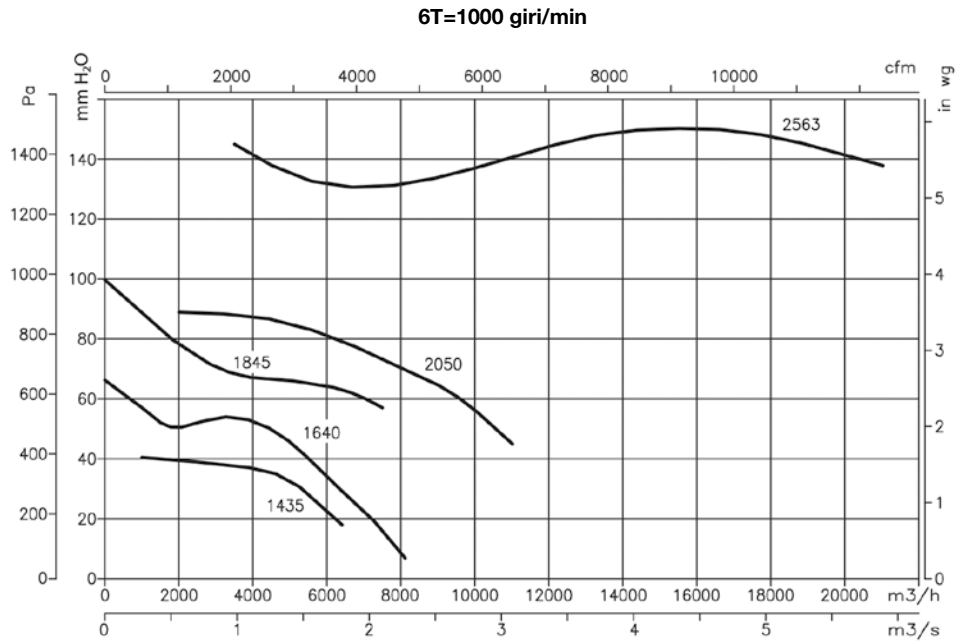
Pe= Pressione statica in mmH₂O, Pa e inwg



Curve caratteristiche

Q= Portata in m³/h, m³/s e cfm

Pe= Pressione statica in mmH₂O, Pa e inwg



Accessori



INT



C2V



RM



VSD3/A-RFT
VSD1/A-RFM



AET

HPX



Ventilatori elicoidali tubolari con motore esterno



Ventilatori assiali tubolari azionati a trasmissione, con apertura del rivestimento fino a 180°.

Ventilatore:

- Rivestimento tubolare con portello girevole. Lamiera di acciaio.
- Eliche in alluminio pressofuso.
- Gruppo di trasmissione ermetico (IP66) con sistema a doppia tenuta.
- Direzione aria motore-elica.

Motore:

- Motori di efficienza IE3 per potenze uguali o superiori a 0,75 kW, ad esclusione delle versioni monofase, 2 velocità e 8 poli.
- Motori in classe F con cuscinetti a sfere e grado di protezione IP55.
- Monofase 230 V 50 Hz e trifase 230/400 V 50 Hz (fino a 4 kW) e 400/690 V 50 Hz

- (potenze superiori a 4 kW).
- Temperatura di esercizio: -25 °C +120 °C.

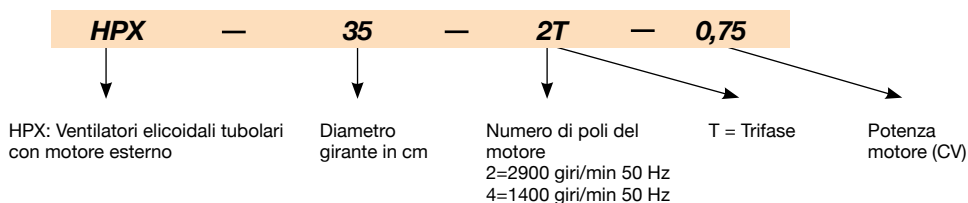
Finitura:

- Anticorrosiva in resina di poliestere polimerizzata a 190 °C, previo sgrassaggio con trattamento nanotecnologico senza fosfati.

Su richiesta:

- Direzione aria girante-motore.
- Giranti totalmente reversibile.
- Avvolgimenti speciali per diversi livelli di tensione.
- Certificazione ATEX Categoria 2 (vedere serie HPX/ATEX).

Codice di ordinazione



Caratteristiche tecniche

Modello	Velocità (giri/min)	Intensità massima consentita (A)			Potenza installata (kW)	Portata massima (m³/h)	Livello di pressione sonora dB (A)	Peso circa (Kg)
		230V	400V	690V				
HPX-35-2T-0.75	2720	2,57	1,49		0,55	4750	77	22
HPX-35-4T-0.33	1420	1,66	0,96		0,25	2500	60	20
HPX-45-4T-0.33	1200	1,66	0,96		0,25	6300	69	32
HPX-45-4T-0.5	1420	2,02	1,17		0,37	6600	70	36
HPX-50-4T-0.75	1310	2,92	1,69		0,55	9000	70	33
HPX-50-4T-1 IE3	1500	2,82	1,62		0,75	10800	71	35
HPX-56-4T-0.75	1380	2,92	1,69		0,55	11300	72	36
HPX-56-4T-1 IE3	1420	2,82	1,62		0,75	12200	73	37
HPX-56-4T-1.5 IE3	1420	4,07	2,34		1,10	14500	75	43
HPX-63-4T-1.5 IE3	1300	4,07	2,34		1,10	16000	74	63
HPX-63-4T-2 IE3	1420	5,41	3,11		1,50	17500	78	71
HPX-71-4T-1.5 IE3	1200	4,07	2,34		1,10	20300	78	78
HPX-71-4T-2 IE3	1350	5,41	3,11		1,50	22500	79	85
HPX-71-4T-3 IE3	1450	7,93	4,56		2,20	24000	81	86
HPX-80-4T-4 IE3	1350	10,70	6,15		3,00	32000	84	105
HPX-80-4T-5.5 IE3	1450	13,90	8,00		4,00	40500	84	108
HPX-90-4T-5.5 IE3	1280	13,90	8,00		4,00	44000	89	120
HPX-90-4T-7.5 IE3	1400		10,30	5,97	5,50	51000	91	155
HPX-100-4T-10 IE3	1450		13,90	8,06	7,50	63000	93	175
HPX-100-4T-15 IE3	1450		20,90	12,10	11,00	68000	94	206

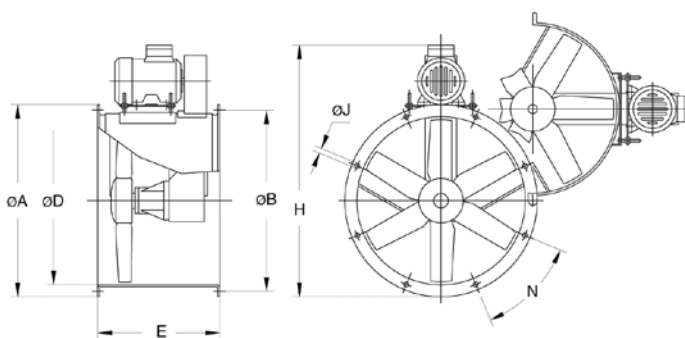
Caratteristiche acustiche

I valori indicati vengono determinati tramite le misurazioni del livello di pressione e di potenza sonora in dB(A) ottenute in campo libero a una distanza equivalente a due volte l'apertura del ventilatore più il diametro dell'elica, con un minimo di 1,5 metri.

Spettro di potenza sonora Lw(A) in dB(A) per banda di frequenza in Hz

	63	125	250	500	1000	2000	4000	8000		63	125	250	500	1000	2000	4000	8000
35-2-0,75	48	63	82	81	82	81	76	67	63-4-2	62	73	83	89	90	85	74	70
35-4-0,33	31	46	65	64	65	64	59	50	71-4-1,5	55	75	83	88	90	87	80	69
45-4-0,33	40	55	74	73	74	73	68	59	74-4-2	56	76	84	89	91	88	81	70
45-4-0,50	41	56	75	74	75	74	69	60	71-4-3	65	76	86	92	93	88	77	73
50-4-0,75	44	58	77	77	78	76	72	63	80-4-4	61	81	89	94	96	93	86	75
50-4-1	45	59	78	78	79	77	73	64	80-4-5,5	68	79	89	95	96	91	80	76
56-4-0,75	47	67	75	80	82	79	72	61	90-4-5,5	67	88	95	100	103	99	92	81
56-4-1	48	68	76	81	83	80	73	62	90-4-7,5	69	90	97	102	105	101	94	83
56-4-1,5	57	68	78	84	85	80	69	65	100-4-10	73	93	101	106	108	105	98	87
63-4-1,5	51	71	79	84	86	83	76	65	100-4-15	74	94	102	107	109	106	99	88

Dimensioni in mm



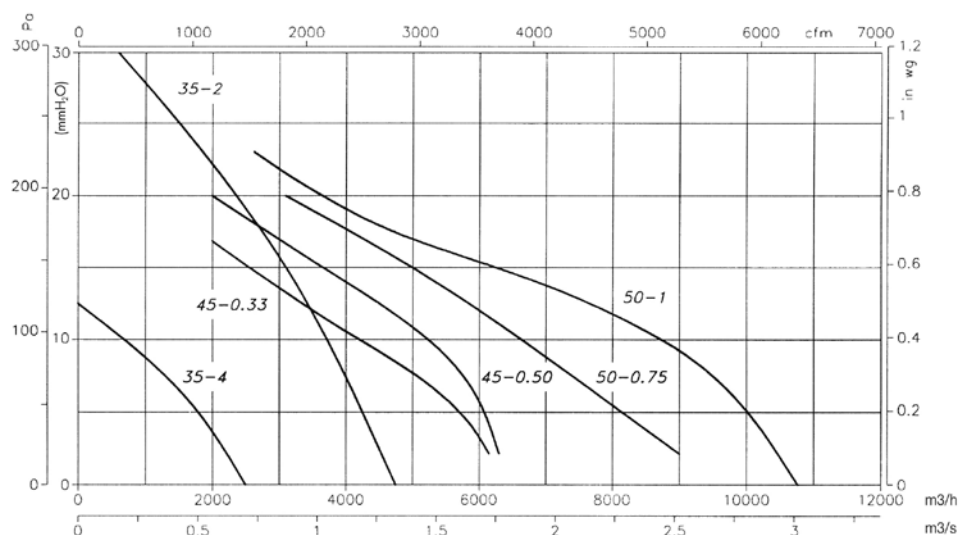
	ØA	ØB	ØD	E	H	ØJ	N
HPX-35-2T-0,75	425	395	355	380	606	10	8x45°
HPX-35-4T-0,33	425	395	355	380	609	10	8x45°
HPX-45-4T-0,33	540	500	460	420	740	12	8x45°
HPX-45-4T-0,50	540	500	460	420	728	12	8x45°
HPX-50-4T-0,75	600	560	512	420	803	12	12x30°
HPX-50-4T-1	600	560	512	420	803	12	12x30°
HPX-56-4T-0,75	660	620	560	450	848	12	12x30°
HPX-56-4T-1	660	620	560	450	848	12	12x30°
HPX-56-4T-1,5	660	620	560	450	870	12	12x30°
HPX-63-4T-1,5	730	690	640	500	950	12	12x30°
HPX-63-4T-2	730	690	640	500	950	12	12x30°
HPX-71-4T-1,5	810	770	710	550	1017	12	16x22°30'
HPX-71-4T-2	810	770	710	550	1017	12	16x22°30'
HPX-71-4T-3	810	770	710	550	1035	12	16x22°30'
HPX-80-4T-4	900	860	800	600	1173	12	16x22°30'
HPX-80-4T-5,5	900	860	800	600	1200	12	16x22°30'
HPX-90-4T-5,5	1015	970	900	650	1320	15	16x22°30'
HPX-90-4T-7,5	1015	970	900	650	1320	15	16x22°30'
HPX-100-4T-10	1115	1070	1000	750	1483	15	16x22°30'
HPX-100-4T-15	1115	1070	1000	750	1513	15	16x22°30'

Curve caratteristiche

Q= Portata in m³/h, m³/s e cfm

Pe= Pressione statica in mmH₂O, Pa e inwg

HPX 35...50

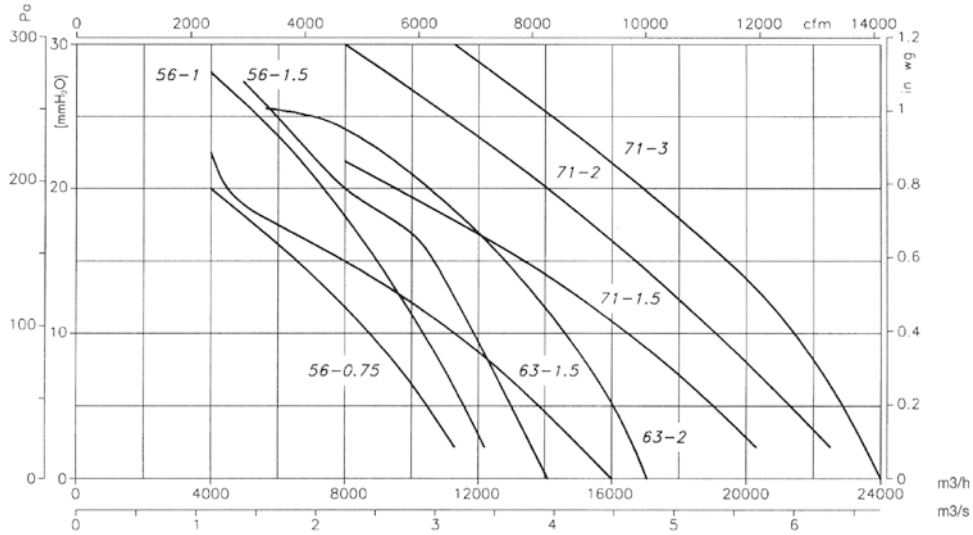


Curve caratteristiche

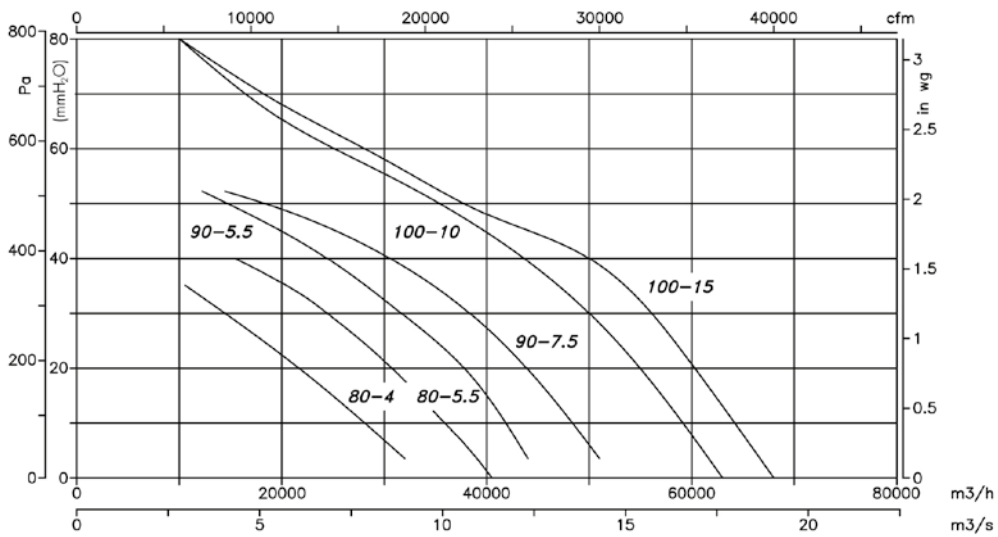
Q= Portata in m³/h, m³/s e cfm

Pe= Pressione statica in mmH₂O, Pa e inwg

HPX 56...71



HPX 80...100



Accessori



HBA



Ventilatori elicoidali tubolari biforcati con motore fuori dal flusso dell'aria



Ventilatori tubolari biforcati per il travaso dell'aria fino a 150 °C in continuo e fino a 200 °C in modo sporadico.

Ventilatore:

- Rivestimento tubolare in lamiera di acciaio.
- Eliche in alluminio pressofuso.
- Direzione aria girante-motore.

Motore:

- Motori di efficienza IE3 per potenze uguali o superiori a 0,75 kW, ad esclusione delle versioni monofase, 2 velocità e 8 poli.
- Motori in classe F con cuscinetti a sfere e grado di protezione IP55.
- Trifase 230/400 V 50 Hz (fino a 4 kW) e 400/690 V 50 Hz (potenze superiori a 4 kW).
- Temperatura di esercizio: -25 °C +150 °C.

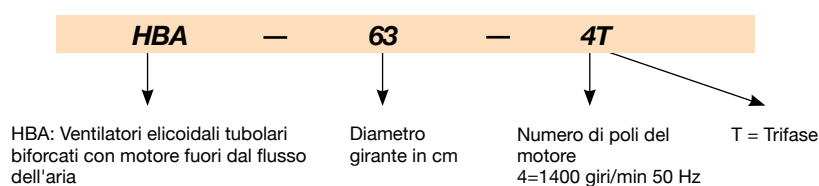
Finitura:

- Anticorrosiva in resina di poliestere polimerizzata a 190 °C, previo sgrassaggio con trattamento nanotecnologico senza fosfati.

Su richiesta:

- Rivestimento in acciaio inossidabile.
- Finitura galvanizzata a caldo.
- Avvolgimenti speciali per diversi livelli di tensione e motori con PTC.

Codice di ordinazione



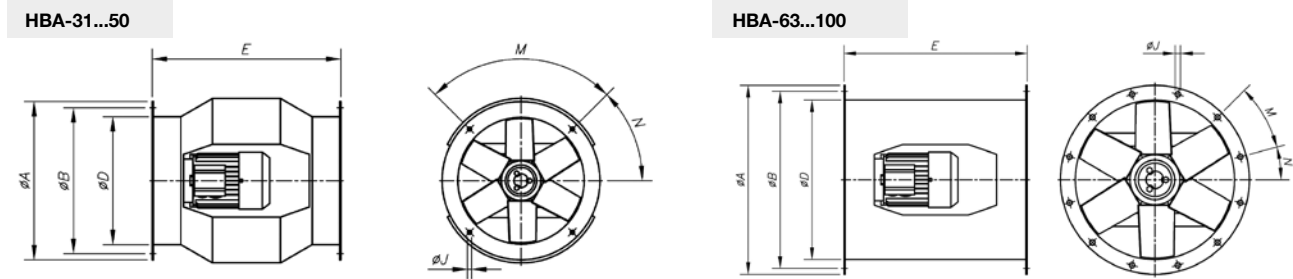
Caratteristiche tecniche

Modello	Velocità (giri/min)	Intensità massima consentita (A)		Potenza installata (kW)	Portata massima (m³/h)	Livello di pressione sonora dB (A)	Peso circa (Kg)
		230V	400V				
HBA-31-2T	2760	2,57	1,49	0,55	2900	77	25
HBA-31-2M	2810	3,49		0,55	2900	77	26
HBA-31-4T	1350	1,66	0,96	0,25	1600	66	24
HBA-31-4M	1370	2,00		0,25	1600	66	25
HBA-40-2T IE3	2830	4,03	2,34	1,10	6200	82	46
HBA-40-2M	2820	6,51		1,10	6200	82	46
HBA-40-4T	1370	2,02	1,17	0,37	3200	75	40
HBA-45-2T IE3	2910	10,00	5,77	3,00	8550	84	61
HBA-50-4T IE3	1420	2,82	1,62	0,75	6750	76	74
HBA-63-4T IE3	1455	4,07	2,34	1,10	11150	77	95
HBA-71-4T IE3	1450	13,90	8,00	4,00	15850	79	166
HBA-71-6T	900	2,99	1,73	0,55	11200	74	140
HBA-80-6T IE3	945	4,68	2,69	1,10	14900	77	196
HBA-100-6T IE3	945	4,68	2,69	1,10	21700	80	266

Accessori



Dimensioni in mm



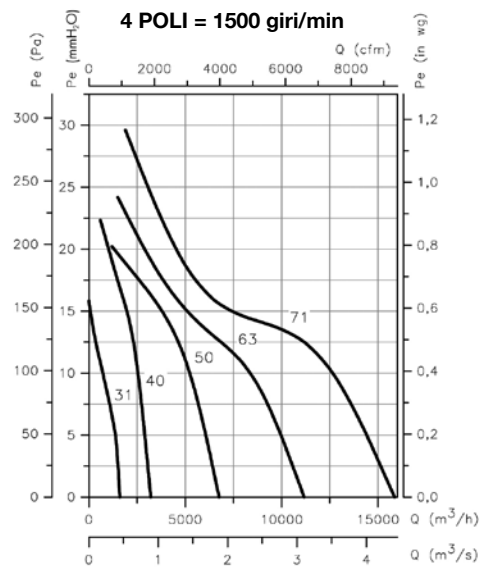
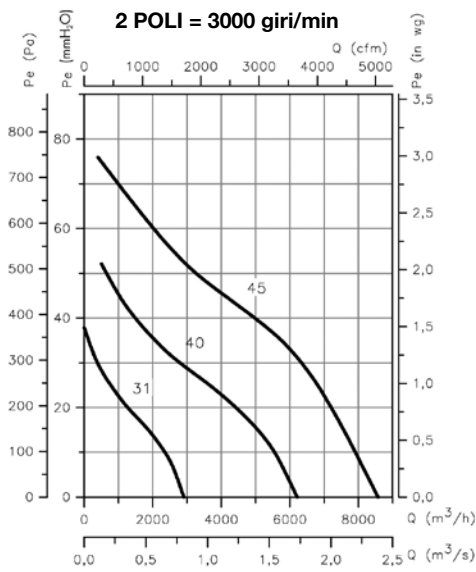
	ØA	ØB	ØD	E	ØJ	M	N
HBA-31	385	355	308	460	10	4x90°	45°
HBA-40	490	450	410	580	12	8x45°	22'5°
HBA-45	540	500	460	640	12	8x45°	22'5°
HBA-50	600	560	514	730	12	12x30°	15°
HBA-63	730	690	640	730	12	12x30°	15°
HBA-71	810	770	710	770	12	16x22'5°	11'25°
HBA-80	900	860	800	830	12	16x22'5°	11'25°
HBA-100	1115	1070	1000	1270	15	16x22'5°	11'25°

Curve caratteristiche

Q= Portata in m³/h, m³/s e cfm

Pe= Pressione statica in mmH₂O, Pa e inwg

HBA

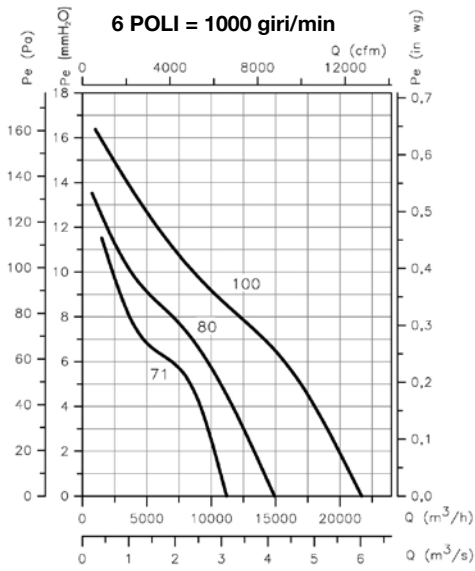


Curve caratteristiche

Q= Portata in m³/h, m³/s e cfm

Pe= Pressione statica in mmH₂O, Pa e inwg

HBA



VENTILATION SOLUTIONS



SISTEMI DI PRESURIZZAZIONE PER VANI SCALE



SISTEMI DI VENTILAZIONE CON PARATOIE



ESTRAZIONE DEI FUMI PER AUTORIMESSE



CUCINE PROFESSIONALI



SISTEMI DI VENTILAZIONE PER ABITAZIONI



VMC RESIDENZIALE COLLETTIVA



BARRIERE D'ARIA



ESTRATTORI DA TETTO



ESTRATTORI ATEX



APPLICAZIONI INDUSTRIALI



SOLUZIONI ELICOIDALI





HEADQUARTER

Sodeca, S.L.U.
Pol. Ind. La Barricona
Carrer del Metall, 2
E-17500 Ripoll
Girona, SPAIN
Tel. +34 93 852 91 11
Fax: +34 93 852 90 42
General sales: comercial@sodeca.com
Export sales: ventilation@sodeca.com

PRODUCTION PLANT

Sodeca, S.L.U.
Ctra. de Berga, km 0,7
E-08580 Sant Quirze de Besora
Barcelona, SPAIN
Tel. +34 93 852 91 11
Fax: +34 93 852 90 42
General sales: comercial@sodeca.com
Export sales: ventilation@sodeca.com



SPAIN - PORTUGAL

OEM & INDUSTRIAL DIVISION

Sodeca, S.L.U.
Mr. Albert Bartés
Pol. Ind. La Barricona
Carrer del Metall, 2
E-17500 Ripoll
Girona, SPAIN
Tel. +34 93 504 16 65
abartes@sodeca.com

EXPORT

OEM & INDUSTRIAL DIVISION

Sodeca, S.L.U.
Mr. Àngel Botello
Pol. Ind. La Barricona
Carrer del Metall, 2
E-17500 Ripoll
Girona, SPAIN
Tel. +34 93 504 16 65
abotello@sodeca.com



EUROPE

FINLAND

Sodeca Finland, Oy
HUITTINEN
Sales and Warehouse
Mr. Kai Yli-Sipilä
Metsälinnankatu 26
FI-32700 Huitinen
Tel. + 358 400 320 125
orders.finland@sodeca.com

HELSINKI
Smoke Control Solutions
Mr. Antti Kontkanen
Vilppulantie 9C
FI-00700 Helsinki
Tel. +358 400 237 434
akontkanen@sodeca.com

HYVINKÄÄ
Industrial Applications
Mr. Jaakko Tomperi
Niinistökatu 12
FI-05800 Hyvinkää
Tel. +358 451 651 333
jtomperi@sodeca.com

ITALIA

Marelli Ventilazione, S.R.L.
Viale del Lavoro, 28
37036 San Martino B.A.
(VR), ITALY
Tel. +39 045 87 80 140
vendite@sodeca.com

PORTUGAL

Sodeca Portugal, Unip. Lda.
PORTO
Rua Veloso Salgado 1120/1138
4450-801 Leça de Palmeira
Tel. +351 229 991 100
geral@sodeca.pt

LISBOA
Pq. Emp. da Granja Pav. 29
2625-607 Vialonga
Tel. +351 219 748 491
geral@sodeca.pt

ALGARVE
Rua da Alegria, 33
8200-569 Ferreiras
Tel. +351 289 092 586
geral@sodeca.pt

UNITED KINGDOM

Sodeca Fans UK, Ltd.
Mr. Mark Newcombe
Tamworth Enterprise Centre
Philip Dix House, Corporation
Street, Tamworth, B79 7DN
UNITED KINGDOM
Tel. +44 (0) 1827 216 109
sales@sodeca.co.uk

AMERICA

CHILE

Sodeca Ventiladores, SpA.
Sra. Sofía Ormazábal
Santa Bernardita 12.005
(Esquina con Puerta Sur)
Bodegas 24 a 26,
San Bernardo, Santiago, CHILE
Tel. +56 22 840 5582
ventas.chile@sodeca.com

COLOMBIA

Sodeca Latam, S.A.S.
Sra. Luisa Stella Prieto
Calle7 No. 13 A-44
Manzana 4 Lote1, Montana
Mosquera, Cundinamarca
Bogotá, COLOMBIA
Tel. +57 1 756 4213
ventascolumbia@sodeca.co

PERU

Sodeca Perú, S.A.C.
Sr. Jose Luis Jiménez
C/ Mariscal Jose Luis de
Orbegoso 331. Urb. El pino.
15022, San Luis. Lima, PERÚ
Tel. +51 1 326 24 24
Cel. +51 994671594
comercial@sodeca.pe



HEADQUARTER

Sodeca, S.L.U.

Pol. Ind. La Barricona
Carrer del Metall, 2
E-17500 Ripoll
Girona, SPAIN
Tel. +34 93 852 91 11
Fax: +34 93 852 90 42
General sales: comercial@sodeca.com
Export sales: ventilation@sodeca.com



www.sodeca.com

