



# UPA

UNITÀ DI PURIFICAZIONE D'ARIA



- PURIFICANO L'ARIA INTERNA
- MIGLIORANO LA SALUTE DELLE PERSONE
- ELIMINANO PARTICELLE E ODORI
- IDEALI PER L'INDUSTRIA E I LOCALI AD ALTA CONCENTRAZIONE DI PERSONE
- OTTIMI PER I DATA CENTER
- ADATTI PER L'INDUSTRIA FARMACEUTICA E OSPEDALIERA



## STADI DI FILTRAZIONE



CARBONE ATTIVO



EFFICIENZA 70 %



EFFICIENZA 99,99 %



CAMERA GERMICIDA UVc

# UPA



**Unità appositamente progettate per la depurazione e la purificazione dell'aria interna, in qualsiasi tipo di locale e principalmente in aree ad alta concentrazione di persone, indicate anche per l'industria farmaceutica e le applicazioni ospedaliere**



#### Caratteristiche:

- Ventilatori di tipo plug-fan con tecnologia E.C.
- Apparecchiature efficienti, regolabili e a basso livello di rumore.
- Stadi di filtrazione a seconda del modello.
  - Primo stadio di filtrazione F7.
  - Filtro a carbone attivo.
  - Filtro finale F9.
  - Filtro finale HEPA H14, efficienza 99,99 %.
  - Camera germicida UVc, secondo il codice d'ordine.
- Pannello di controllo con indicatore ON/OFF e filtri sporchi.
- Indicatore LED per il funzionamento della camera germicida.
- Completamente rimovibile per pulizia e manutenzione.
- Pannelli con isolamento interno.

#### Motore:

- Motori E.C. Technology con rotore esterno e ad alta efficienza, con regolazione di portata costante integrata e due setpoint pre-regolabili.
- Monofase 200/230 V-50/60 Hz.

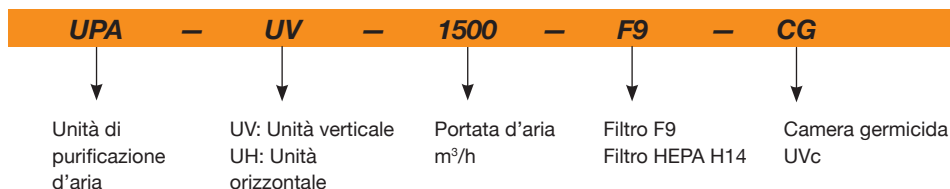
#### Finitura:

- Struttura formata da profili in alluminio e pannelli isolati da 25 mm, interno zincato ed esterno prelaccato.

#### Su richiesta:

- Griglia anteriore per modulo di mandata 1.
- Modulo di mandata con condotti circolari.
- Modulo dotato di ruote.

## Codice di ordinazione



## Caratteristiche tecniche

| Modello     | Superficie di lavoro consigliata <sup>1</sup> (m²) | Portata massima |       | Pressione disponibile (Pa) | Alimentazione (V)    | Livello di rumore dB(A) | Ventilatore (kW) | Peso (kg) |
|-------------|--|-----------------|-------|----------------------------|----------------------|-------------------------|------------------|-----------|
|             |  | (m³/h)          | (CFM) |                            |                      |                         |                  |           |
| UPA-UV-1500 | 200-350  | 1500            | 883   | 250                        | 200-230V 50/60Hz 1Ph | 47                      | 0,76             | 113       |
| UPA-UV-3000 | 300-450  | 3000            | 1766  | 250                        | 200-230V 50/60Hz 1Ph | 51                      | 1,35             | 140       |
| UPA-UV-4500 | 450-900  | 4500            | 2649  | 300                        | 200-230V 50/60Hz 1Ph | 55                      | 2,7              | 177       |
| UPA-UV-6000 | 900-1100   | 6000            | 3531  | 250                        | 200-230V 50/60Hz 1Ph | 59                      | 5,4              | 215       |
| UPA-UH-1500 | 200-350  | 1500            | 883   | 250                        | 200-230V 50/60Hz 1Ph | 47                      | 0,76             | 108       |
| UPA-UH-3000 | 300-450  | 3000            | 1766  | 250                        | 200-230V 50/60Hz 1Ph | 52                      | 1,52             | 138       |
| UPA-UH-4500 | 450-900  | 4500            | 2649  | 250                        | 200-230V 50/60Hz 1Ph | 55                      | 2,7              | 135       |
| UPA-UH-6000 | 900-1100   | 6000            | 3531  | 250                        | 200-230V 50/60Hz 1Ph | 59                      | 5,4              | 155       |

<sup>1</sup>Superficie consigliata per un locale con soffitto di 3 metri. \*Pressione disponibile con filtro F7 e F9

## Struttura

### Unità verticale (UV)

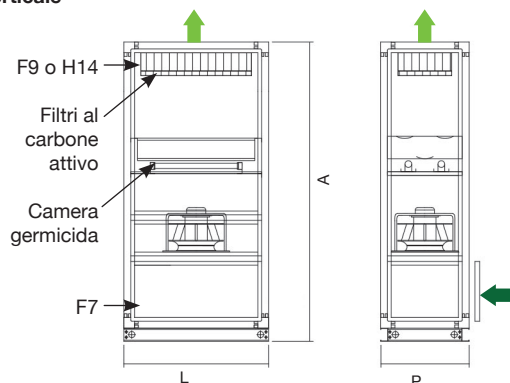
Unità verticale (UV) ideale per l'uso diretto sui locali da purificare, può anche essere dotata su richiesta di un modulo di mandata con uscita attraverso la griglia di diffusione e con ruote se necessario.

### Unità orizzontale (UH)

Unità orizzontale (UH) progettata per essere installata in controsoffitti e collegata attraverso condotti ai locali in cui è necessario trattare l'aria.

## Dimensioni in mm

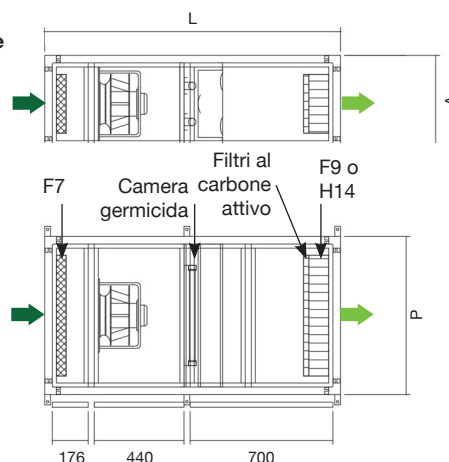
### Unità verticale



| Modello     | L (mm) | P (mm) | A (mm) |
|-------------|--------|--------|--------|
| UPA-UV-1500 | 774    | 474    | 1600   |
| UPA-UV-3000 | 774    | 779    | 1600   |
| UPA-UV-4500 | 1079   | 779    | 1600   |
| UPA-UV-6000 | 1504   | 779    | 1600   |

\*Dati soggetti a modifiche senza preavviso

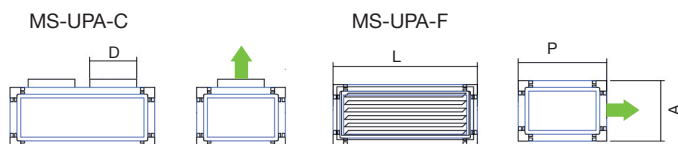
### Unità orizzontale



| Modello     | L (mm) | P (mm) | A (mm) |
|-------------|--------|--------|--------|
| UPA-UH-1500 | 1450   | 774    | 479    |
| UPA-UH-3000 | 1450   | 1366   | 479    |
| UPA-UH-4500 | 1450   | 1069   | 779    |
| UPA-UH-6000 | 1450   | 1366   | 779    |

\*Dati soggetti a modifiche senza preavviso

### Modulo di mandata



| Modello     | L (mm) | P (mm) | A (mm) | D (mm) | Numero di condotti | Peso (kg) |
|-------------|--------|--------|--------|--------|--------------------|-----------|
| MS-UPA-1500 | 774    | 474    | 324    | 250    | 2                  | 25        |
| MS-UPA-3000 | 774    | 779    | 490    | 250    | 4                  | 33        |
| MS-UPA-4500 | 1079   | 779    | 490    | 250    | 6                  | 42        |
| MS-UPA-6000 | 1504   | 779    | 490    | -      | -                  | 55        |

## Filtrazione

Queste unità di purificazione d'aria sono dotate di un pacchetto di filtri in grado di trattenere almeno il 70 % delle particelle di dimensioni superiori a 0,4 µm.

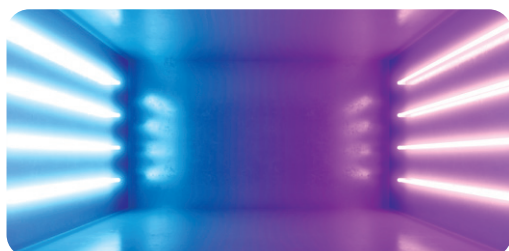
Il modello standard dispone di un primo stadio di filtrazione F7 e di un filtro finale F9, e incorpora anche di serie uno stadio a carbone attivo pensato per eliminare i cattivi odori prodotti dall'uso e dalla concentrazione di persone nei locali.

A seconda del modello, è possibile installare filtri di tipo HEPA H14 con una capacità di ritenzione minima del 99,99 % per particelle di dimensioni superiori a 0,3 µm.

| Filtri   | EN 779 Em | EN 1822   | ISO 16890            |                        |                       |            |
|----------|-----------|-----------|----------------------|------------------------|-----------------------|------------|
|          |           |           | ISO ePM <sub>1</sub> | ISO ePM <sub>2,5</sub> | ISO ePM <sub>10</sub> | ISO COARSE |
| G4       | 90 %      | -         | -                    | -                      | -                     | >90 %      |
| F7       | 90 %      | -         | >50 %                | >65-95 %               | >85 %                 | -          |
| F9       | 95 %      | -         | >80 %                | >95 %                  | >95 %                 | -          |
| HEPA H14 | -         | >99,995 % | -                    | -                      | -                     | -          |

## Caratteristiche tecniche della camera germicida UVC

A seconda del modello, queste unità di purificazione possono disporre di una camera germicida integrata, costituita da lampade a ultravioletti UVC, con uno spettro di 256 nm, ampiezza d'onda indicata per inattivare un'ampia varietà di microrganismi assorbendo energia a lunghezza d'onda corta attraverso DNA e RNA.



| Modello    | Numero di lampade | Potenza elettrica totale (W) | Potenza radiazione totale UVC (W) | Dose radiazione* (mJ/cm <sup>2</sup> ) |
|------------|-------------------|------------------------------|-----------------------------------|--|
| CG-UV-1500 | 3                 | 48                           | 21                                | 4,85                                   |
| CG-UV-3000 | 7                 | 112                          | 48                                | 5,66                                   |
| CG-UV-4500 | 4                 | 216                          | 70                                | 5,39                                   |
| CG-UV-6000 | 14                | 224                          | 98                                | 5,47                                   |
| CG-UH-1500 | 3                 | 48                           | 21                                | 5,17                                   |
| CG-UH-3000 | 2                 | 150                          | 51                                | 6,28                                   |
| CG-UH-4500 | 4                 | 216                          | 70                                | 5,89                                   |
| CG-UH-6000 | 14                | 224                          | 98                                | 6,04                                   |

\*Dose minima calcolata in base alla portata con filtri F7 + F9



#### HEADQUARTERS Sodeca, S.L.U.

Pol. Ind. La Barricona  
Carrer del Metall, 2  
E-17500 Ripoll  
Girona, SPAIN  
Tel. +34 93 852 91 11  
Fax +34 93 852 90 42  
General sales: comercial@sodeca.com  
Export sales: ventilation@sodeca.com

#### PRODUCTION PLANT Sodeca, S.L.U.

Ctra. de Berga, km 0,7  
E-08580 Sant Quirze de Besora  
Barcelona, SPAIN  
Tel. +34 93 852 91 11  
Fax +34 93 852 90 42  
General sales: comercial@sodeca.com  
Export sales: ventilation@sodeca.com



#### EUROPE

##### FINLAND Sodeca Finland, Oy

HUITTINEN  
Sales and Warehouse  
Mr. Kai Yli-Sipilä  
Metsälinnankatu 26  
FI-32700 Huittinen  
Tel. + 358 400 320 125  
orders.finland@sodeca.com

HELSINKI  
Smoke Control Solutions  
Mr. Antti Kontkanen  
Viippulantie 9C  
FI-00700 Helsinki  
Tel. +358 400 237 434  
akontkanen@sodeca.com

HYVINKÄÄ  
Industrial Applications  
Mr. Jaakko Tomperi  
Niinistökatu 12  
FI-05800 Hyvinkää  
Tel. +358 451 651 333  
jtomperi@sodeca.com

##### ITALIA Marelli Ventilazione, S.R.L.

SAN MARTINO B.A.  
Viale del Lavoro, 28  
37036 San Martino B.A.  
(VR), ITALY  
Tel. +39 045 87 80 140  
vendite@sodeca.com

##### PORTUGAL Sodeca Portugal, Unip. Lda.

PORTO  
Rua Veloso Salgado 1120/1138  
4450-801 Leça de Palmeira  
Tel. +351 229 991 100  
geral@sodeca.pt

LISBOA  
Pq. Emp. da Granja Pav. 29  
2625-607 Vialonga  
Tel. +351 219 748 491  
geral@sodeca.pt

ALGARVE  
Rua da Alegria S/N  
8200-569 Ferreiras  
Tel. +351 289 092 586  
geral@sodeca.pt

##### UNITED KINGDOM Sodeca Fans UK, Ltd.

Mr. Mark Newcombe  
Tamworth Enterprise Centre  
Philip Dix House, Corporation  
Street, Tamworth, B79 7DN  
UNITED KINGDOM  
Tel. +44 (0) 1827 216 109  
sales@sodeca.co.uk

#### AMERICA

##### CHILE Sodeca Ventiladores, SpA.

Sra. Sofía Ormazábal  
Santa Bernardita 12.005  
(Esquina con Puerta Sur)  
Bodegas 24 a 26,  
San Bernardo, Santiago, CHILE  
Tel. +56 22 840 5582  
ventas.chile@sodeca.com

##### COLOMBIA Sodeca Latam, S.A.S.

Sra. Luisa Stella Prieto  
Calle7 No. 13 A-44  
Manzana 4 Lote1, Montana  
Mosquera, Cundinamarca  
Bogotá, COLOMBIA  
Tel. +57 1 756 4213  
ventascolombia@sodeca.co

##### PERU Sodeca Perú, S.A.C.

Sr. Jose Luis Jiménez  
C/ Mariscal Jose Luis de  
Orbegoso 331. Urb. El pino,  
15022, San Luis. Lima, PERÚ  
Tel. +51 1 326 24 24  
Cel. +51 994671594  
comercial@sodeca.pe

#### RUSSIA

##### RUSSIA Sodeca, L.L.C.

Mr. Stanislav Alifanov  
Severnoye Shosse, 10 room 201  
Business Park Plaza Ramstars  
140105 Ramenskoye,  
Moscow region, RUSSIA  
Tel. +7 495 955 90 50  
alifanov@sodeca.com



[www.sodeca.com](http://www.sodeca.com)

