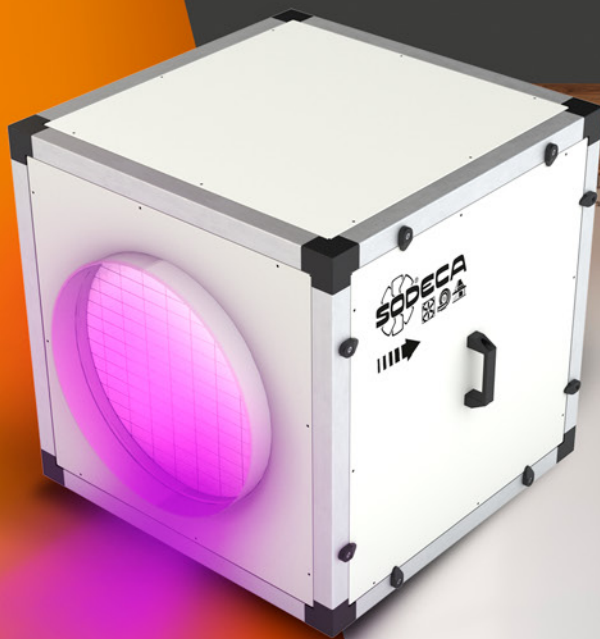




# CJK/FILTER/EC

UNITÀ DI PURIFICAZIONE D'ARIA

- PURIFICANO L'ARIA INTERNA
- IDEALI PER NEGOZI E ALTRI LOCALI
- DIVERSI STADI DI FILTRAZIONE
- MOTORE CON EC TECHNOLOGY A BASSO CONSUMO
- CAMERA GERMICIDA UVc
- RIVESTIMENTO ACUSTICO DA 25 MM



STADI DI FILTRAZIONE

F7 + FCA + F9  
F7 + FCA + HEPA H14

# CJK/FILTER/EC

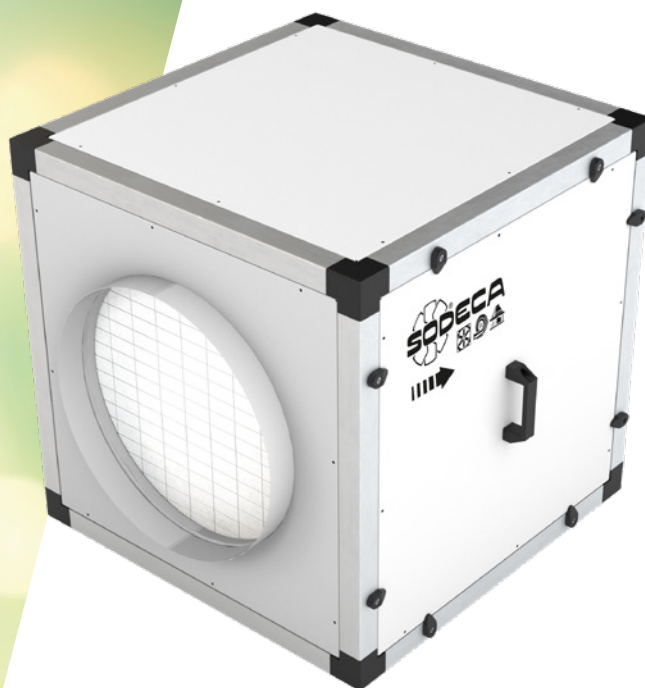
Le unità di purificazione d'aria CJK/FILTER/EC sono state progettate per eliminare gli odori, pulire e purificare l'aria **in ambienti molto frequentati, con elevate esigenze di insonorizzazione e versatilità.**



## RISPARMIO ENERGETICO

La bocchetta di aspirazione è provvista di deflettori che impediscono la distorsione del flusso d'aria aspirato e, insieme ad una camera di equilibratura dinamica della pressione, contribuiscono ad ottimizzare l'efficienza dell'apparecchio.

Il motore elettrico tipo EC Technology ad alto rendimento è un elemento chiave nella riduzione del consumo elettrico, oltre ad essere facilmente impostabile con qualsiasi regolatore 0-10V.



## BASSO IMPATTO ACUSTICO

Il rivestimento acustico di 25 mm per la riduzione del rumore, dotato di materiali isolanti di alta qualità e progettati per queste applicazioni, lo rende un ventilatore ideale nei casi in cui sia richiesta bassa rumorosità.



## RESISTENZA

I portelli di questo apparecchio sono in lamiera prelaccata e i profili strutturali sono in alluminio; questo aumenta la vita utile del ventilatore e ne consente l'installazione all'aperto e in presenza di atmosfere altamente corrosive. Si consiglia di installare una tettoia per evitare l'ingresso dell'acqua.



## FACILITÀ DI INSTALLAZIONE E MANUTENZIONE

Dal portello di ispezione si accede rapidamente all'interno, consentendo la pulizia della girante e la sostituzione dei filtri.

**F**

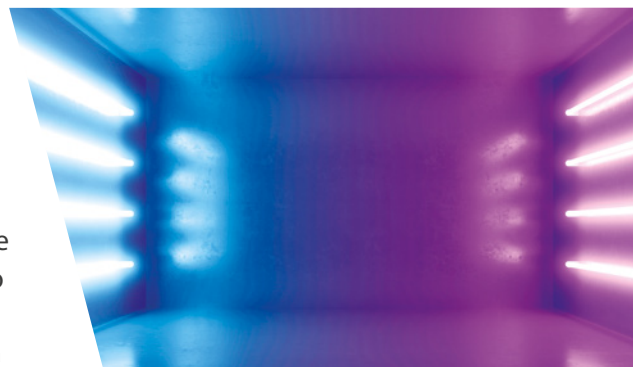
**STADI DI FILTRAZIONE**

Due stadi di filtrazione F7 + F9 o F7 + HEPA H14 a seconda del modello, oltre ad un filtro a carbone attivo per l'eliminazione degli odori, garantiscono all'apparecchio eccellenti prestazioni di filtrazione.

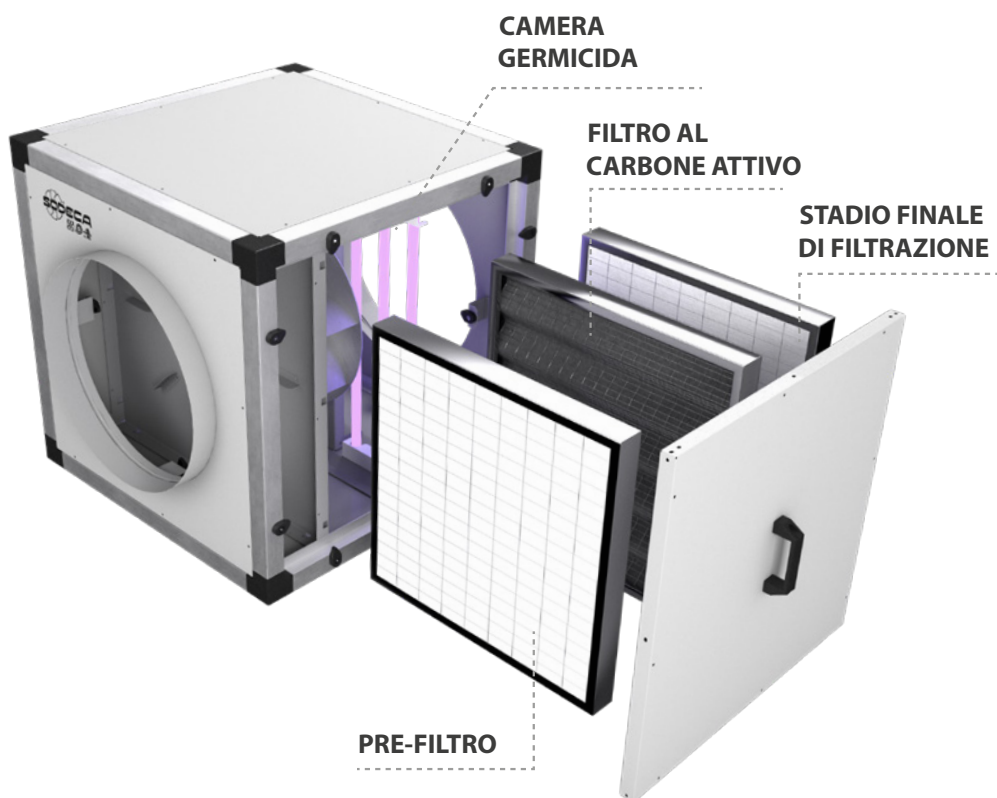
**CG**

**CAMERA GERMICIDA**

A seconda del modello, queste unità di purificazione possono essere dotate di una camera germicida integrata, costituita da lampade a ultravioletti UVc.

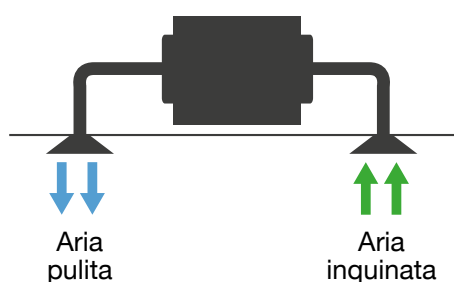


Indicatore di sostituzione dei filtri

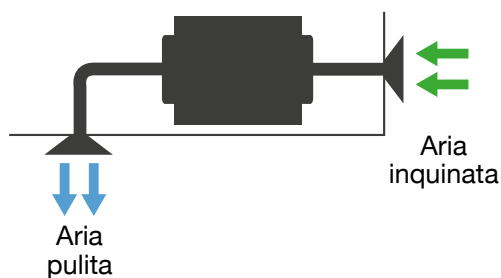


**ESEMPIO DI APPLICAZIONE**

Purificazione aria interna

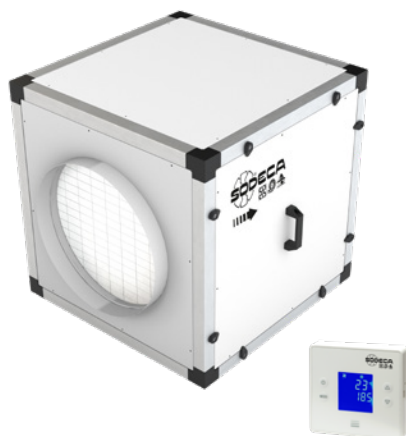
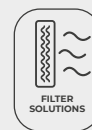


Raccolta e purificazione dell'aria esterna



# CJK/FILTER/EC

Unità di purificazione d'aria per condotti circolari, con rivestimento acustico da 25 mm di spessore e motore EC Technology



- Caratteristiche:
- Struttura con profili di alluminio da 40 mm.
  - Portelli con rivestimento acustico isolante da 25 mm di alta qualità in lamiera prelacata.
  - Girante con pale rovesce.
  - Morsetti normalizzati in aspirazione e mandata per facilitare l'installazione all'interno di condotti.
  - Stadi di filtrazione a seconda del modello
    - F7 + F9.
    - F7 + HEPA H14.
  - Filtro a carbone attivo per l'eliminazione degli odori.
  - Allarme di cambio filtro adattabile.
  - Camera germicida con lampade a ultravioletti UVc (256 nm), a seconda del modello.
  - Coperchio di ispezione per manutenzione e sostituzione dei filtri.

- Bocchetta di ingresso dell'aria con diffusori per aumentare l'efficienza del ventilatore.

**Motore:**

- Motori EC Technology con rotore esterno e ad alto rendimento, regolabili tramite segnale 0-10 V.
- Monofase 200-240 V 50/60 Hz e trifase 380-480 V 50/60 Hz.
- Temperatura massima dell'aria da movimentare: -25 °C +60 °C.

**Finitura:**

- Struttura con profili di alluminio e lamiera prelacata con pannelli di isolamento termico e acustico da 25 mm.

**Su richiesta:**

- Sensore di particolato per controllo automatico.

## Codice di ordinazione



## Caratteristiche dei filtri

Filtri	EN 779	EN 1822	ISO 16890			
	Em		ISO ePM <sub>1</sub>	ISO ePM <sub>2,5</sub>	ISO ePM <sub>10</sub>	ISO COARSE
F7	90%	-	>50%	>65-95%	>85%	-
F9	95%	-	>80%	>95%	>95%	-
HEPA H14	-	>99,995%	-	-	-	-

## Caratteristiche tecniche

Modello	Superficie di lavoro consigliata <sup>1</sup> (m <sup>2</sup> )		Velocità (giri/min)	Potenza massima (W)	Alimentazione	Livello di pressione sonora al 50 % della velocità max. <sup>2</sup> (dB (A))	Portata massima (m <sup>3</sup> /h)		Peso circa (Kg)
	Filtri (F7+F9)	Filtri (F7+H14)					Filtri (F7+F9)	Filtri (F7+H14)	
CJK/FILTER/EC-220	50	-	3265	176	200-240V 50/60Hz 1Ph	48	420	-	32
CJK/FILTER/EC-250	60	-	2850	180	200-240V 50/60Hz 1Ph	49	500	-	33
CJK/FILTER/EC-310	65	55	1920	175	200-240V 50/60Hz 1Ph	47	550	450	34
CJK/FILTER/EC-400	190	155	1550	460	200-240V 50/60Hz 1Ph	47	1600	1300	68
CJK/FILTER/EC-500	270	230	1250	1150	380-480V 50/60Hz 3Ph	51	2250	1950	118

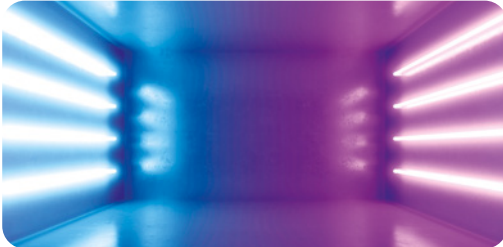
<sup>1</sup>Superficie consigliata per un locale con soffitto di 3 metri.

<sup>2</sup> Livello di pressione sonora irradiata in dB(A) a 3 m di distanza.



## Caratteristiche tecniche della camera germicida UVC

A seconda del modello, queste unità di purificazione possono disporre di una camera germicida integrata, costituita da lampade a ultravioletti UVC, con uno spettro di 256 nm, ampiezza d'onda indicata per inattivare un'ampia varietà di microrganismi assorbendo energia a lunghezza d'onda corta attraverso DNA e RNA.



Modello	Numero di lampade	Potenza elettrica totale (W)	Potenza radiazione totale Uvc (W)	Dose radiazione (mJ/cm <sup>2</sup> ) *
CJK/FILTER/EC-220	6	54	16,8	7,2
CJK/FILTER/EC-250	6	54	16,8	6,0
CJK/FILTER/EC-310	6	54	16,8	6,7
CJK/FILTER/EC-400	4	102	28	5,4
CJK/FILTER/EC-500	6	153	42	7,0

\*Dose minima calcolata in base alla portata massima.



## Erp. (Energy Related Products)

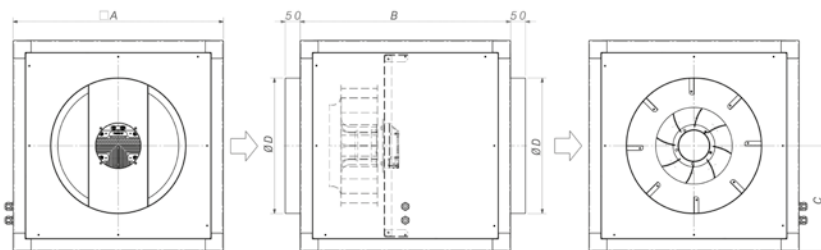
Informazioni sulla direttiva 2009/125/CE scaricabili dal sito web di SODECA o da QuickFan Selector

## Caratteristiche acustiche

Spettro di potenza sonora Lw(A) in dB(A) per banda di frequenza in Hz  
Valori irradiati a velocità massima e portata media.

	63	125	250	500	1000	2000	4000	8000
CJK/FILTER/EC-220	63	65	63	58	55	51	45	35
CJK/FILTER/EC-250	64	66	64	59	56	52	46	36
CJK/FILTER/EC-310	62	64	62	57	54	50	44	34
CJK/FILTER/EC-400	66	61	56	53	54	49	43	32
CJK/FILTER/EC-500	69	65	60	61	61	58	59	54

## Dimensioni in mm



	A	B	C	ØD
CJK/FILTER/EC-220	500	500	250	315
CJK/FILTER/EC-250	500	500	250	355
CJK/FILTER/EC-310	500	500	250	355
CJK/FILTER/EC-400	700	700	350	450
CJK/FILTER/EC-500	900	900	450	500

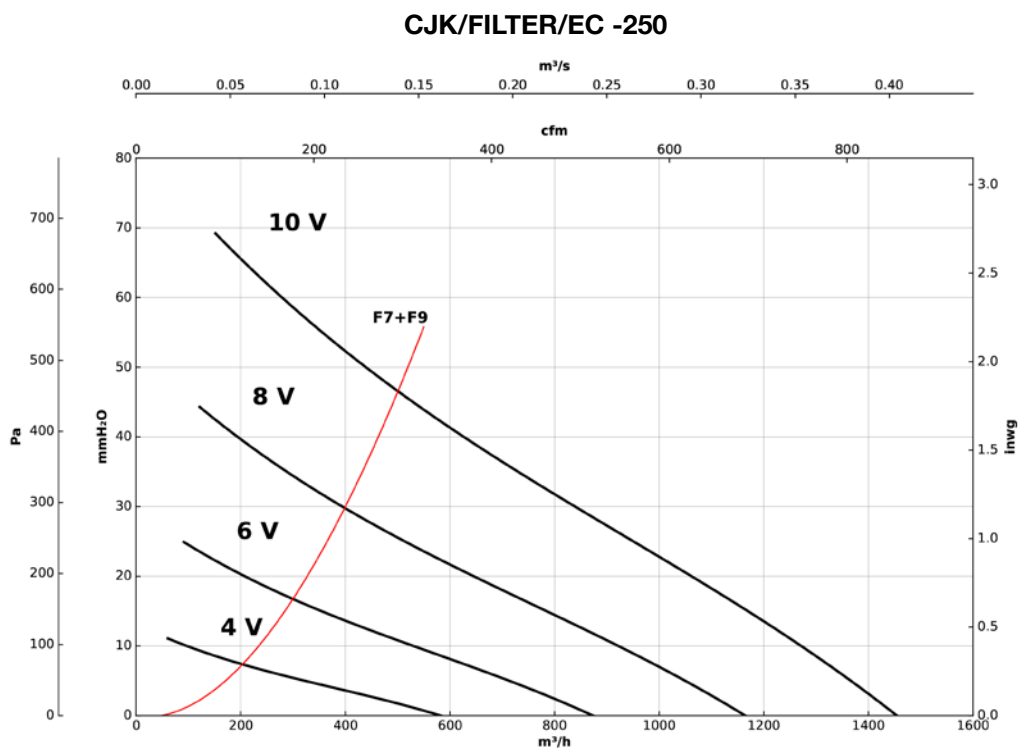
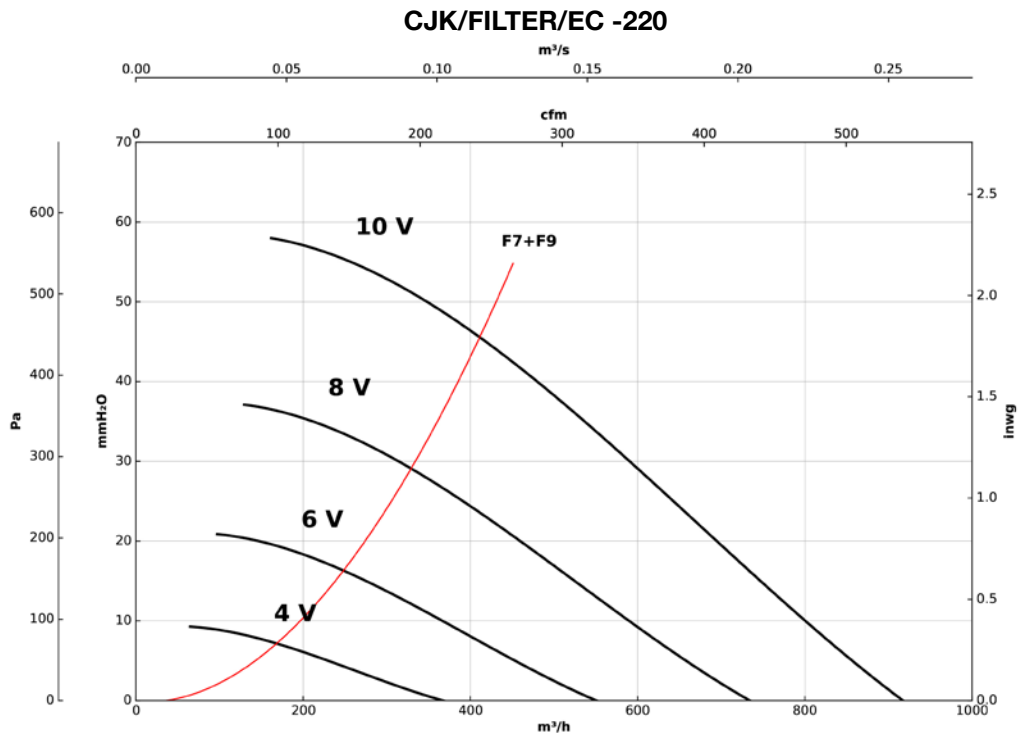
## Accessori



## Curve caratteristiche

Q= Portata in m<sup>3</sup>/h, m<sup>3</sup>/s e cfm

Pe= Pressione statica in mmH<sub>2</sub>O, Pa e inwg

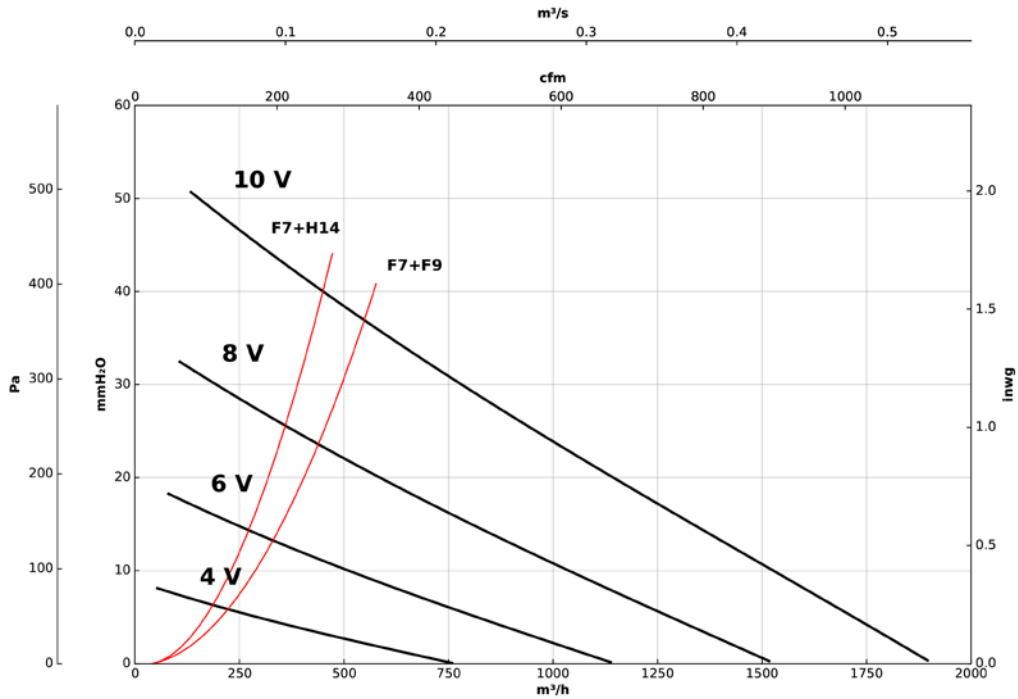


### Curve caratteristiche

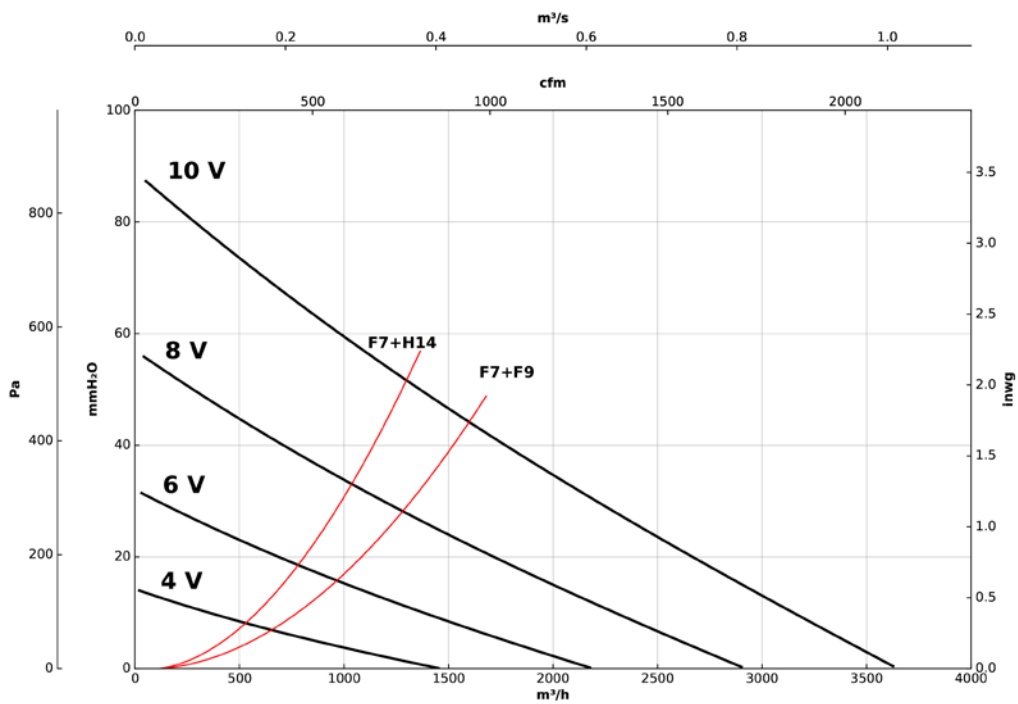
Q= Portata in m<sup>3</sup>/h, m<sup>3</sup>/s e cfm

Pe= Pressione statica in mmH<sub>2</sub>O, Pa e inwg

#### CJK/FILTER/EC -310



#### CJK/FILTER/EC -400

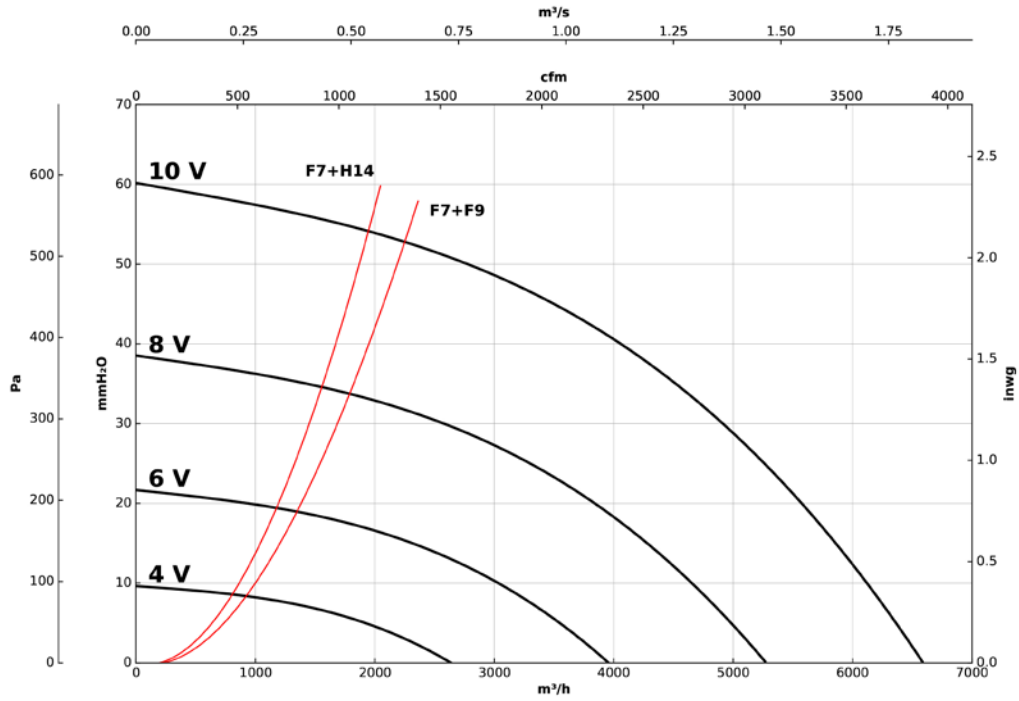


## Curve caratteristiche

Q= Portata in m<sup>3</sup>/h, m<sup>3</sup>/s e cfm

Pe= Pressione statica in mmH<sub>2</sub>O, Pa e inwg

### CJK/FILTER/EC -500







## HEADQUARTER

**Sodeca, S.L.U.**  
 Pol. Ind. La Barricona  
 Carrer del Metall, 2  
 E-17500 Ripoll  
 Girona, SPAIN  
 Tel. +34 93 852 91 11  
 Fax: +34 93 852 90 42  
 General sales: comercial@sodeca.com  
 Export sales: ventilation@sodeca.com

## PRODUCTION PLANT

**Sodeca, S.L.U.**  
 Ctra. de Berga, km 0,7  
 E-08580 Sant Quirze de Besora  
 Barcelona, SPAIN  
 Tel. +34 93 852 91 11  
 Fax: +34 93 852 90 42  
 General sales: comercial@sodeca.com  
 Export sales: ventilation@sodeca.com



## EUROPE

### FINLAND

**Sodeca Finland, Oy**  
 HUITTINEN  
 Sales and Warehouse  
 Mr. Kai Yli-Sipilä  
 Metsälännankatu 26  
 FI-32700 Huitinen  
 Tel. + 358 400 320 125  
 orders.finland@sodeca.com

HELSINKI  
 Smoke Control Solutions  
 Mr. Antti Kontkanen  
 Vilppulantie 9C  
 FI-00700 Helsinki  
 Tel. +358 400 237 434  
 akontkanen@sodeca.com

HYVINKÄÄ  
 Industrial Applications  
 Mr. Jaakko Tomperi  
 Niinistökatu 12  
 FI-05800 Hyvinkää  
 Tel. +358 451 651 333  
 jtomperi@sodeca.com

### ITALIA

**Marelli Ventilazione, S.R.L.**  
 Viale del Lavoro, 28  
 37036 San Martino B.A.  
 (VR), ITALY  
 Tel. +39 045 87 80 140  
 vendite@sodeca.com

### PORTUGAL

**Sodeca Portugal, Unip. Lda.**  
 PORTO  
 Rua Veloso Salgado  
 1120/1138  
 4450-801 Leça de Palmeira  
 Tel. +351 229 991 100  
 geral@sodeca.pt

LISBOA  
 Pq. Emp. da Granja Pav. 29  
 2625-607 Vialonga  
 Tel. +351 219 748 491  
 geral@sodeca.pt

ALGARVE  
 Rua da Alegria, 33  
 8200-569 Ferreiras  
 Tel. +351 289 092 586  
 geral@sodeca.pt

### UNITED KINGDOM

**Sodeca Fans UK, Ltd.**  
 Mr. Mark Newcombe  
 Tamworth Enterprise Centre  
 Philip Dix House, Corporation  
 Street, Tamworth, B79 7DN  
 UNITED KINGDOM  
 Tel. +44 (0) 1827 216 109  
 sales@sodeca.co.uk

## AMERICA

### CHILE

**Sodeca Ventiladores, SpA.**  
 Sra. Sofía Ormazábal  
 Santa Bernardita 12.005  
 (Esquina con Puerta Sur)  
 Bodegas 24 a 26,  
 San Bernardo, Santiago,  
 CHILE  
 Tel. +56 22 840 5582  
 ventas.chile@sodeca.com

### COLOMBIA

**Sodeca Latam, S.A.S.**  
 Sra. Luisa Stella Prieto  
 Calle7 No. 13 A-44  
 Manzana 4 Lote1, Montana  
 Mosquera, Cundinamarca  
 Bogotá, COLOMBIA  
 Tel. +57 1 756 4213  
 ventascolumbia@sodeca.co

### PERU

**Sodeca Perú, S.A.C.**  
 Sr. Jose Luis Jiménez  
 C/ Mariscal Jose Luis de  
 Orbegoso 331. Urb. El pino.  
 15022, San Luis. Lima, PERÚ  
 Tel. +51 1 326 24 24  
 Cel. +51 994671594  
 comercial@sodeca.pe

### RUSSIA

#### RUSSIA Sodeca, L.L.C.

Mr. Stanislav Alifanov  
 Severnoye Shosse, 10 room 201  
 Business Park Plaza Ramstars  
 140105 Ramenskoye,  
 Moscow region, RUSSIA  
 Tel. +7 495 955 90 50  
 alifanov@sodeca.com



[www.sodeca.com](http://www.sodeca.com)

