

CJLINE

- MOTORES DE ALTA EFICIÊNCIA IE3
- CERTIFICAÇÃO PARA TRABALHO 400 °C/2 H
- CONCEBIDOS PARA TRABALHO CONTÍNUO A 120 °C
- CONCEÇÃO ESPECIAL PARA FACILITAR A LIMPEZA E A MANUTENÇÃO

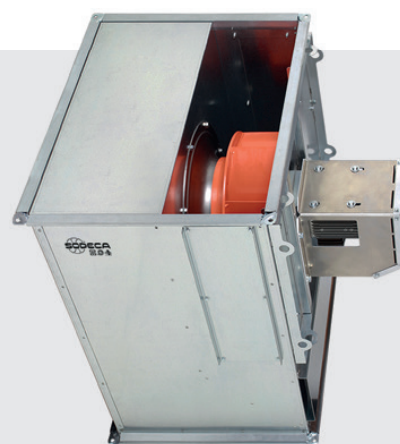


UNIDADES DE
VENTILAÇÃO IN-LINE



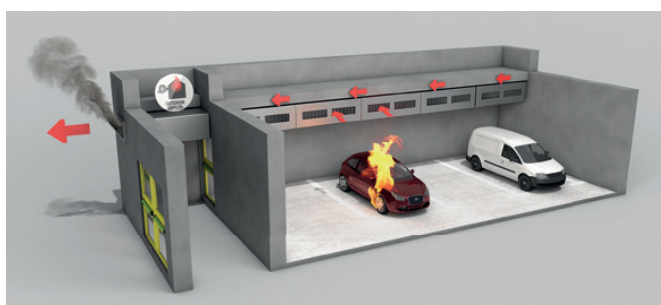
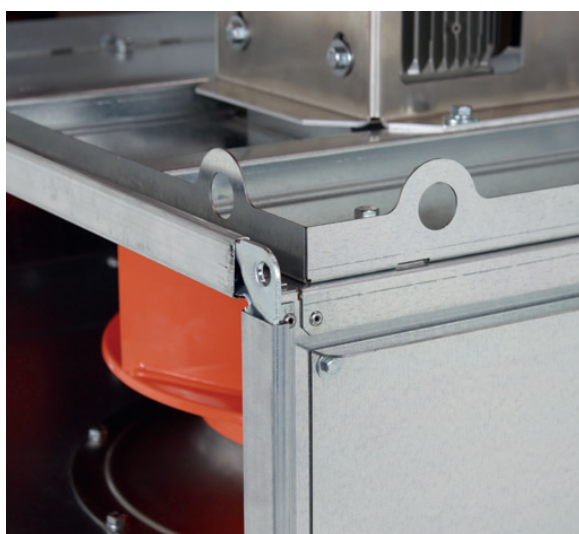
CJLINE

A série CJLINE foi concebida para a **extração de ar ou fumo no sentido linear** e pode instalar-se em posição horizontal ou vertical.





Especialmente adequadas para a extração de ar quente e com gorduras em cozinhas industriais, podendo trabalhar a 120 °C em contínuo e 400 °C/2 h de acordo com a **certificação F-400 número 0370-CPR-0594**, conforme a norma Europeia EN-12100-3.



A conceção das bocas do ventilador de extração, para ligar a condutas retangulares, faz com que a instalação seja muito rápida e fácil, podendo-se também instalar em parques de estacionamento com condutas retangulares.



A porta de acesso rápido permite a limpeza da turbina e uma grande facilidade de manutenção.



Ventiladores de extração equipados com **motores IE3 e turbinas de alto rendimento** permitem conseguir altos valores de eficiência.

CJLINE



Unidades de ventilação de ar e fumo a 400 °C/2 h, com entrada e saída em linha



Unidades de ventilação em linha 400 °C/2 h e 120 °C em contínuo, para trabalhar no fora da zona de risco de incêndios.

Ventilador:

- Estrutura em chapa de aço galvanizado.
- Turbina com pás à reação, em chapa de aço.
- Homologação em conformidade com a norma EN 12101-3, com certificação n.º: 0370-CPR-0594.
- Direção do ar sentido linear.

Motor:

- Motores classe F, com rolamentos de esferas, proteção IP55, de 1 ou 2 velocidades conforme modelo.

- Motores de eficiência IE3 para potências iguais ou superiores a 0,75 kW, exceto monofásicos, 2 velocidades e 8 polos.
- Trifásicos 230/400 V - 50 Hz. (até 4 kW) e 400/690 V-50 Hz (potências superiores a 4 kW).
- Temperatura máxima do ar a transportar: Serviço S1 -20 °C +120 °C contínuo. Serviço S2 300 °C/2 h e 400 °C/2 h.

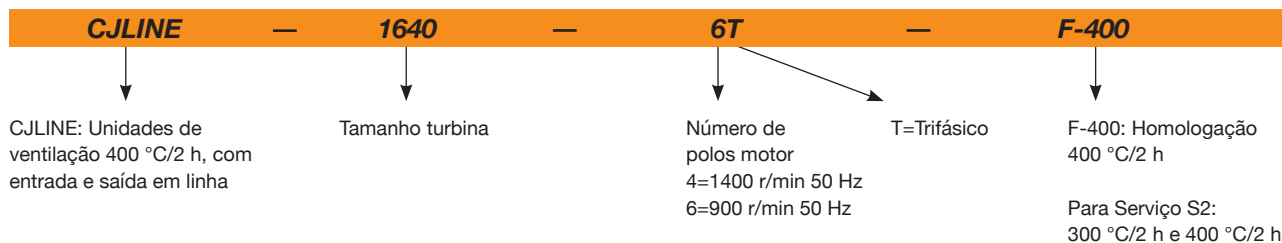
Acabamento:

- Anticorrosivo em chapa de aço galvanizado.

Mediante pedido:

- Ventiladores de extração com motores de 2 velocidades.

Código de pedido



Características técnicas

Modelo	Velocidade (r/min)	Intensidade máxima admissível (A)			Potência instalada (kW)	Caudal máximo (m³/h)	Nível de pressão sonora dB(A)	Peso aprox. (Kg)	According ErP
		230 V	400 V	690 V					
CJLINE-1131-4T	1350	1,66	0,96		0,25	2000	51	58	2018
CJLINE-1235-4T	1350	1,66	0,96		0,25	2820	56	62	2018
CJLINE-1640-4T	1380	2,92	1,69		0,55	4450	61	76	2018
CJLINE/H-1650-4T IE3	1440	5,41	3,11		1,50	9860	74	118	2018
CJLINE-1845-4T IE3	1455	4,07	2,34		1,10	6300	65	87	2018
CJLINE-1845-6T	900	2,24	1,30		0,37	4360	57	81	2018
CJLINE/H-1856-4T IE3	1440	10,70	6,15		3,00	13580	77	170	2018
CJLINE-1856-6T IE3	940	3,36	1,93		0,75	8100	59	135	2018
CJLINE/H-2063-4T IE3	1465		10,30	5,97	5,50	22400	79	260	2018
CJLINE-2063-6T IE3	940	3,36	1,93		0,75	9900	61	188	2018
CJLINE-2271-6T IE3	950	6,43	3,70		1,50	13600	65	209	2018
CJLINE-2880-6T IE3	970	12,00	6,91		3,00	23700	67	275	2018



Erp. (Energy Related Products)

Informação da Diretiva 2009/125/EC descarregável a partir da página da Internet da SODECA ou programa de seleção QuickFan

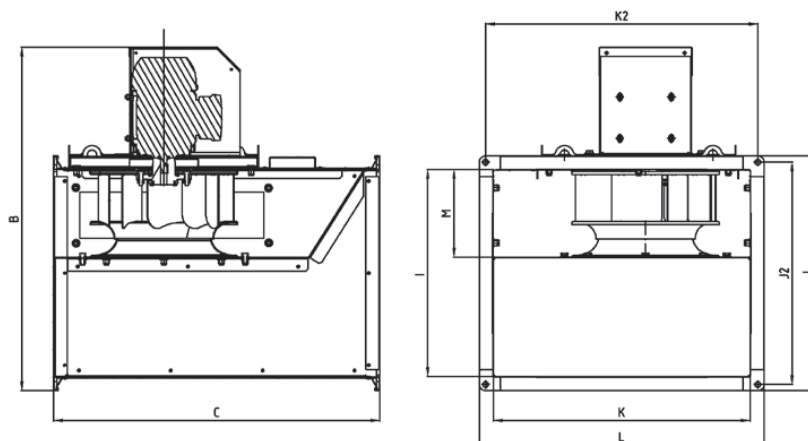
Características acústicas

Os valores indicados são determinados através de medidas de nível de pressão e potência sonora em dB(A) obtidas em campo livre a uma distância equivalente a duas vezes a envergadura do ventilador mais o diâmetro da turbina, com um mínimo de 1,5 m.

Espetro de potência sonora Lw(A) em dB(A) por banda de frequência em Hz

Modelo	63	125	250	500	1000	2000	4000	8000	Modelo	63	125	250	500	1000	2000	4000	8000
CJLINE-1131-4T	42	51	57	56	60	60	52	46	CJLINE/H-1856-4T IE3	69	77	91	87	90	90	85	71
CJLINE-1235-4T	49	58	64	63	67	66	59	53	CJLINE-1856-6T IE3	58	64	69	70	73	72	65	60
CJLINE-1640-4T	56	62	67	68	71	73	65	59	CJLINE/H-2063-4T IE3	81	86	93	94	93	90	83	75
CJLINE/H-1650-4T IE3	64	74	82	84	83	85	76	66	CJLINE-2063-6T IE3	60	66	72	72	76	76	68	61
CJLINE-1845-4T IE3	60	66	71	72	75	77	69	63	CJLINE-2271-6T IE3	64	70	76	76	80	80	72	65
CJLINE-1845-6T	52	58	63	64	67	69	61	55	CJLINE-2880-6T IE3	66	72	78	78	82	82	74	67

Dimensões (mm)



Modelo	B	C	I	J	J2	K	K2	L	M	ØO
CJLINE-1131	750	710	450	510	483	560	593	620	195	12
CJLINE-1235	790	800	500	560	533	620	653	680	223	12
CJLINE-1640	890	900	560	620	593	705	743	770	245	12
CJLINE/H-1650	1015	1000	630	690	663	800	833	860	338	12
CJLINE-1845	1015	1000	630	690	663	800	833	860	278	12
CJLINE-1856	1185	1250	800	860	833	1000	1033	1060	348	12
CJLINE/H-1856	1220	1250	800	860	833	1000	1033	1060	348	12
CJLINE-2063	1295	1400	900	980	940	1120	1165	1205	410	14
CJLINE/H-2063	1480	1400	900	980	940	1120	1165	1205	410	14
CJLINE-2271	1350	1400	900	980	940	1190	1230	1270	470	14
CJLINE-2880	1580	1500	1000	1080	1040	1250	1290	1330	510	14

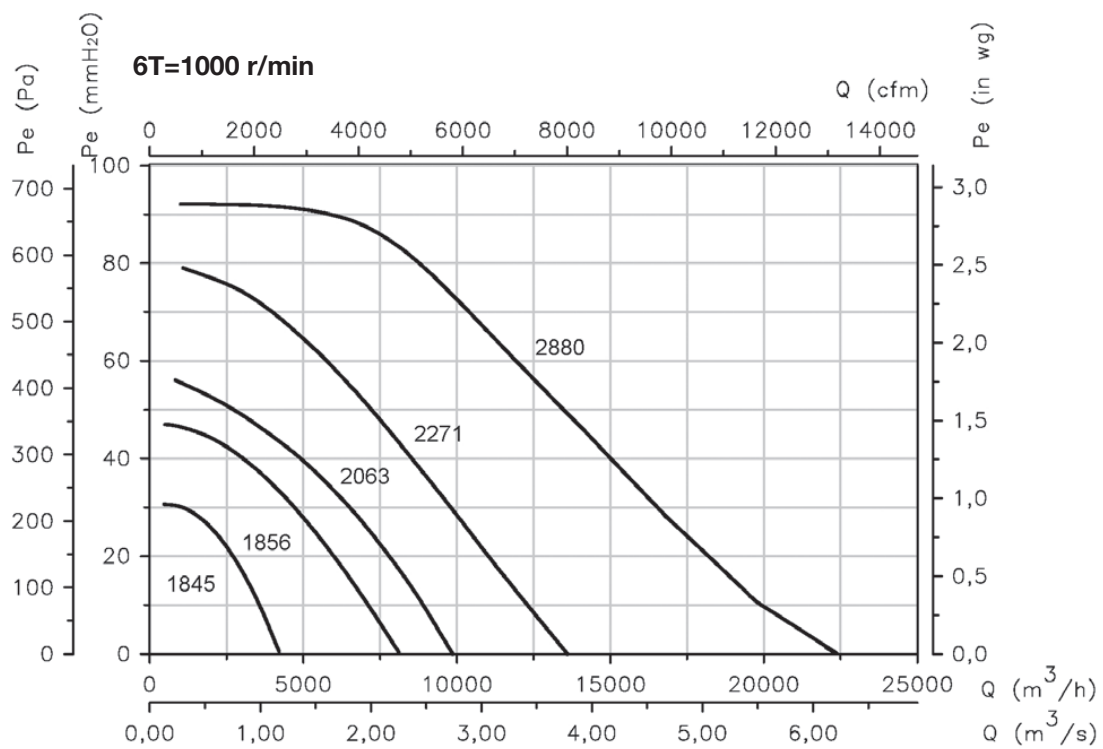
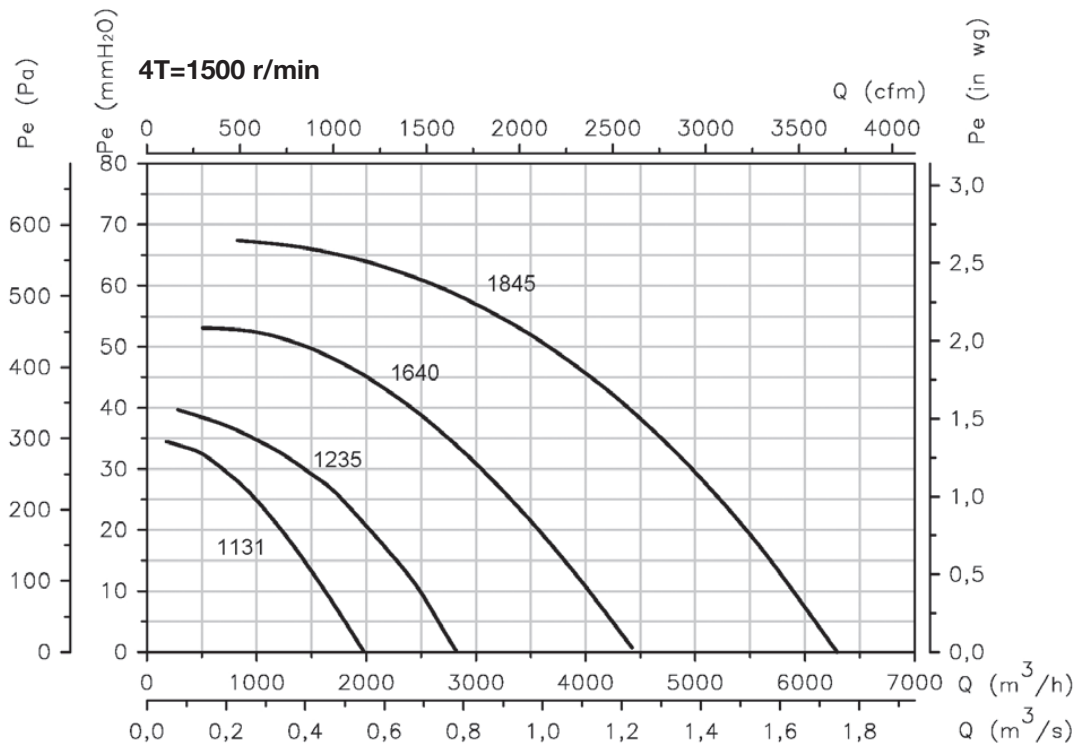
Acessórios



Curvas características

Q= Caudal em m³/h, m³/s e cfm.

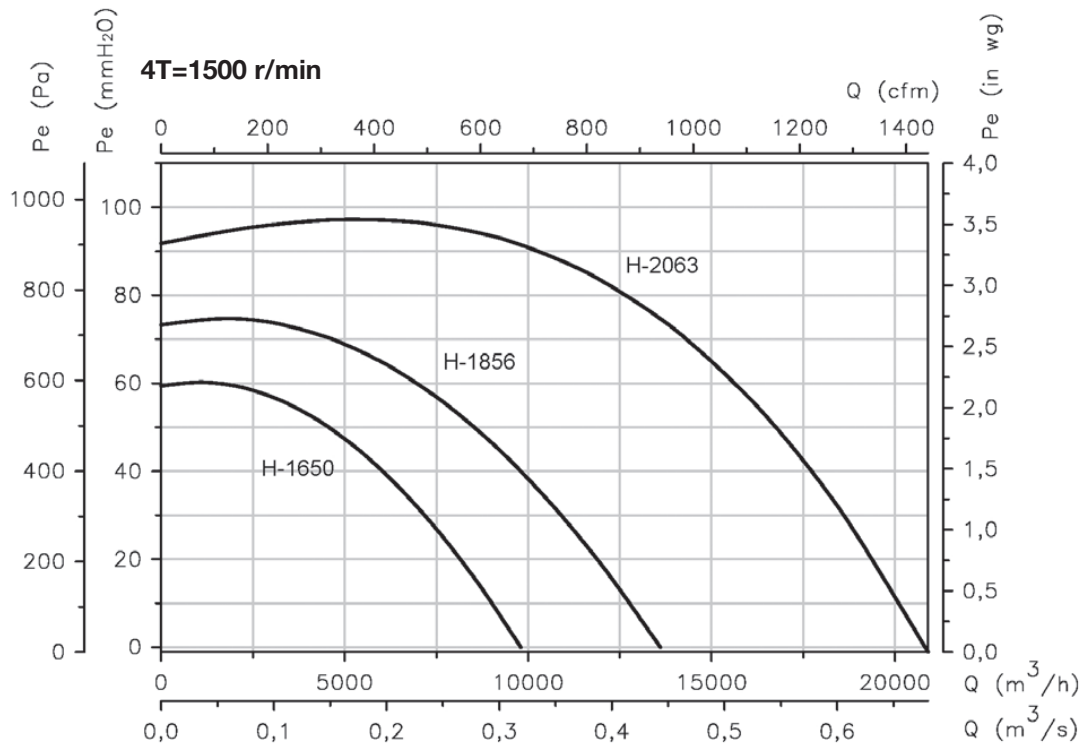
Pe= Pressão estática em mmH₂O, Pa e inwg.



Curvas características

Q= Caudal em m³/h, m³/s e cfm.

Pe= Pressão estática em mmH₂O, Pa e inwg.





HEADQUARTERS

Sodeca, S.L.U.

Pol. Ind. La Barricona
Carrer del Metall, 2
E-17500 Ripoll
Girona, SPAIN
Tel. +34 93 852 91 11
Fax +34 93 852 90 42
General sales: comercial@sodeca.com
Export sales: ventilation@sodeca.com

PRODUCTION PLANT

Sodeca, S.L.U.

Ctra. de Berga, km 0,7
E-08580 SANT QUIRZE DE BESORA
Barcelona, SPAIN
Tel. +34 93 852 91 11
Fax +34 93 852 90 42
General sales: comercial@sodeca.com
Export sales: ventilation@sodeca.com



PORTUGAL

Sodeca Portugal, Unip. Lda.

PORTO
Rua Veloso Salgado
1120/1138
4450-801 Leça de Palmeira
Tel. +351 229 991 100
geral@sodeca.pt

LISBOA
Pq. Emp. da Granja Pav. 29
2625-607 Vialonga
Tel. +351 219 748 491
geral@sodeca.pt

ALGARVE
Rua da Alegria S/N
8200-557 Cortesões
Tel. +351 289 092 586
geral@sodeca.pt

WWW.SODECA.PT



www.sodeca.com

