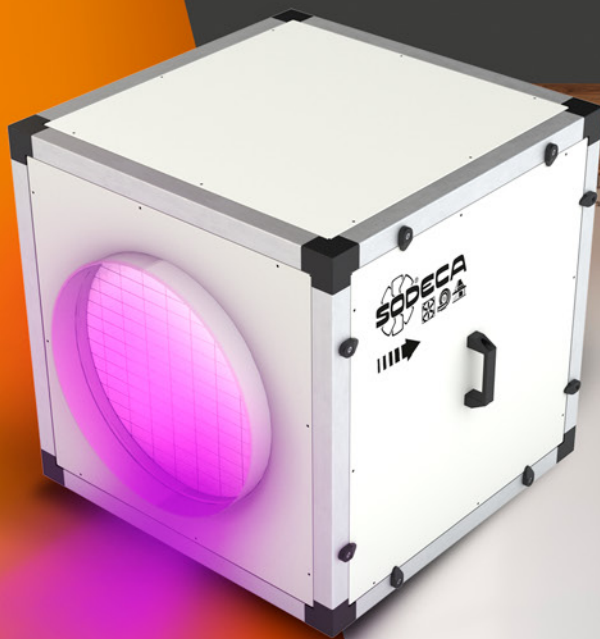




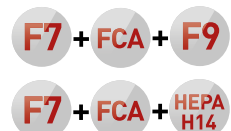
# CJK/FILTER/EC

ВОЗДУХООЧИСТНЫЕ БЛОКИ

- ОЧИСТКА ВОЗДУХА В ПОМЕЩЕНИЯХ
- РАЗЛИЧНЫЕ СТУПЕНИ ФИЛЬТРАЦИИ
- БАКТЕРИЦИДНАЯ КАМЕРА UVC
- ИДЕАЛЬНО ПОДХОДЯТ ДЛЯ ЗАВЕДЕНИЙ РОЗНИЧНОЙ ТОРГОВЛИ И ПОМЕЩЕНИЙ ДРУГИХ ТИПОВ
- ДВИГАТЕЛЬ С ТЕХНОЛОГИЕЙ ЭЛЕКТРОННОГО УПРАВЛЕНИЯ И НИЗКИМ ПОТРЕБЛЕНИЕМ МОЩНОСТИ
- 25-МИЛЛИМЕТРОВЫЙ ШУМОПОГЛОЩАЮЩИЙ КОЖУХ



СТУПЕНЬ  
ФИЛЬТРАЦИИ



# CJK/FILTER/EC

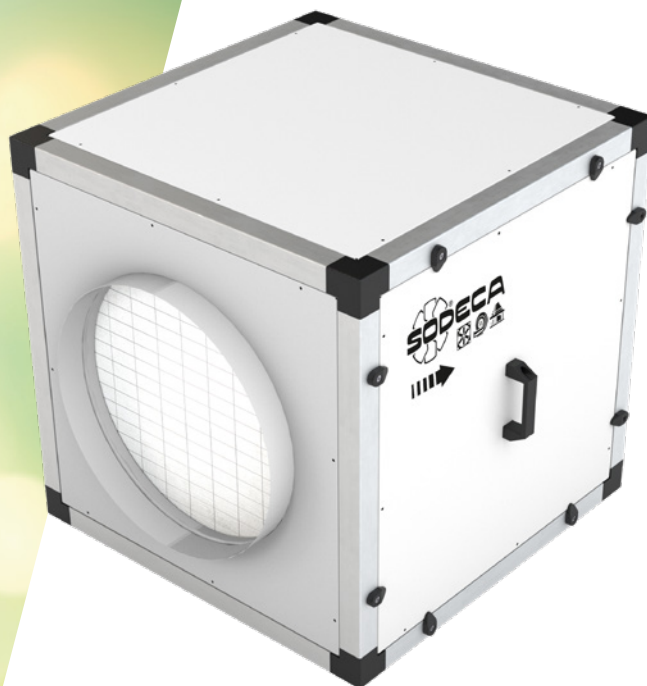
Воздухоочистные блоки CJK/FILTER/EC предназначены для перемещения, очистки, фильтрации воздуха и устранения запахов **в помещениях, где находится много людей. При этом они соответствуют высоким требованиям к звукоизоляции и универсальности.**



## ЭНЕРГОСБЕРЕЖЕНИЕ

Воздуховпускное отверстие сконструировано таким образом, чтобы обеспечивать однонаправленный поток воздуха, что в сочетании с камерой для балансировки динамического давления, способствует оптимизации эффективности работы.

Высокопроизводительный электродвигатель EC Technology является ключевым фактором снижения потребления электроэнергии. Регулировка легко осуществляется с помощью любого устройства 0-10 В.



## НИЗКАЯ ШУМНОСТЬ

В наружных звукоизолирующих панелях толщиной 25 мм используются специальные высококачественные изолирующие материалы, поэтому данное оборудование идеально подходит для установки там, где требуется низкий уровень шума.



## ПРОЧНОСТЬ

Наружные панели этих блоков изготовлены из предварительно обработанного листового металла с алюминиевыми конструкционными рамами толщиной 40 мм для максимального увеличения срока службы оборудования, что позволяет устанавливать их снаружи зданий, в местах, где возможно коррозионное воздействие. Для предотвращения проникновения воды рекомендуется установить навес для защиты от дождя.



## ЛЕГКИЙ МОНТАЖ И ТЕХОБСЛУЖИВАНИЕ

Смотровой люк обеспечивает легкий доступ для очистки крыльчатки и замены фильтров.

# F

## СТУПЕНИ ФИЛЬТРАЦИИ

В блоках предусмотрено две ступени фильтрации F7 + F9 или F7 + HEPA H14 в зависимости от конкретной модели, а также фильтр с активированным углем для устранения запахов, что в сочетании обеспечивает отличную эффективность фильтрации.

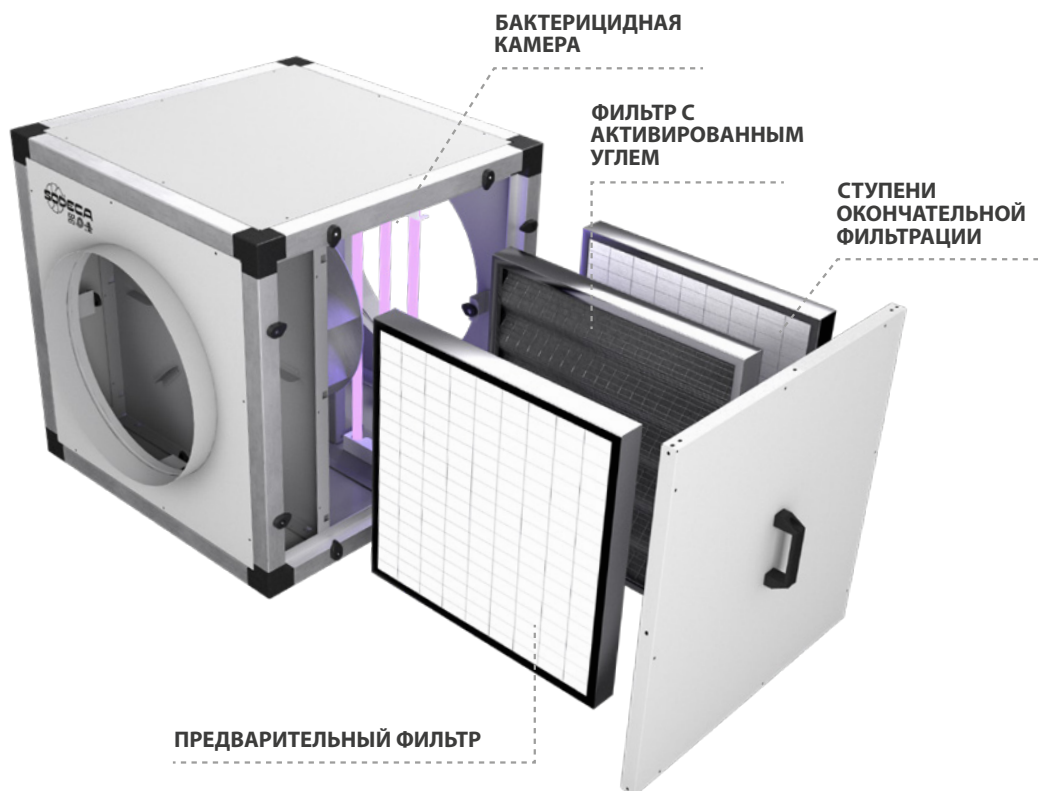
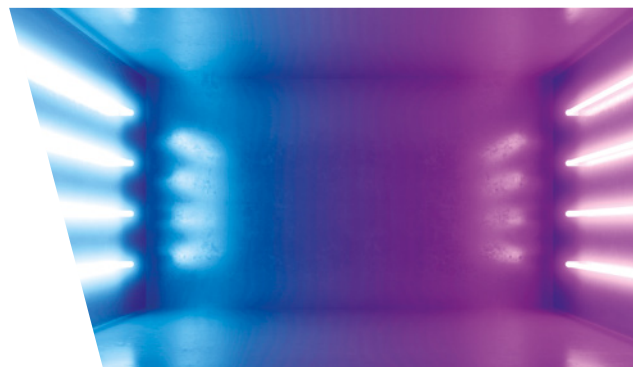


Индикатор замены фильтра

# CG

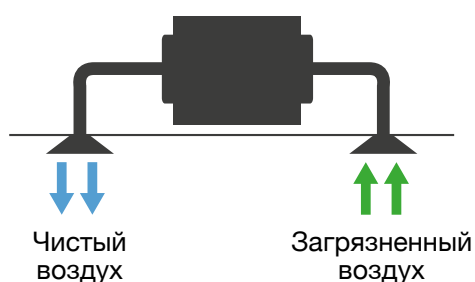
## БАКТЕРИЦИДНАЯ КАМЕРА

В зависимости от модели данные воздухоочистные блоки могут поставляться с интегрированной ультрафиолетовой бактерицидной камерой UVc.

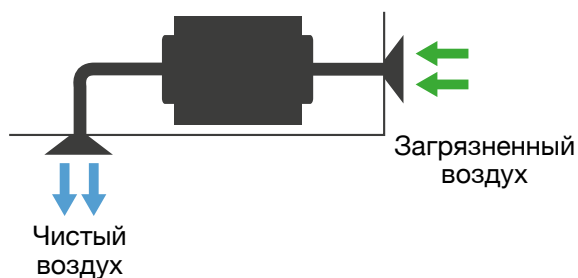


## ПРИМЕР ПРИМЕНЕНИЯ

Очистка воздуха в помещениях

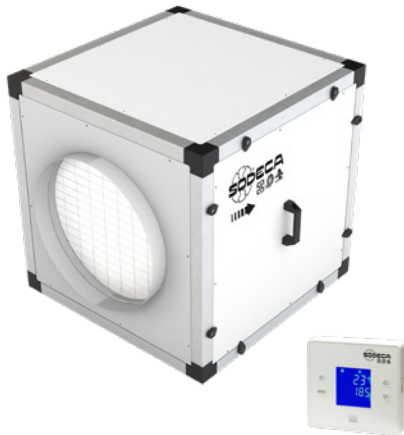
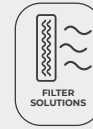


Забор и очистка наружного воздуха



# CJK/FILTER/EC

Воздухоочистительные установки для воздуховодов круглого сечения с корпусом со звукоизоляцией толщиной 25 мм и двигателем EC Technology



#### Конструктивные особенности:

- Рама, изготовленная из алюминиевого профиля толщиной 40 мм.
- Наружные панели состоят из высококачественной акустической изоляции толщиной 25 мм и предварительно обработанного листового металла.
- Крыльчатка с загнутыми назад лопатками.
- Стандартные фланцы со стороны всасывания и нагнетания для облегчения установки в воздуховодах.
- Ступени фильтрации в зависимости от модели:
  - F7 + F9.
  - F7 + HEPA H14.
- Фильтр с активированным углем для удаления запаха.
- Сигнализация смены фильтра регулируемая.
- Бактерицидная камера с ультрафиолетовыми лампами UVc (256 нм), в зависимости от модели.
- Инспекционный люк для технического обслуживания и замены фильтра.

- Фланец на входе для воздуха с диффузорами повышает эффективность работы вентилятора.

#### Двигатель:

- Мотор с внешним ротором, оснащенный высокоэффективной технологией EC, управляемый сигналом 0-10 V.
- Однофазный 200-240В-50/60 Гц или трехфазный 380-480В-50/60 Гц.
- Максимальная температура перемещаемого воздуха: от -25 до +60 °С.

#### Покрытие:

- Рамы из алюминиевого профиля и панели из предварительно обработанного листового металла, наполненные шумоизоляцией толщиной 25 мм.

#### Под заказ:

- Датчик частиц для автоматического управления.

## Артикул



## Характеристики фильтров

Фильтры	EN 779	EN 1822	ISO 16890			
	<i>E<sub>m</sub></i>		ISO ePM <sub>1</sub>	ISO ePM <sub>2,5</sub>	ISO ePM <sub>10</sub>	ISO COARSE
F7	90%	-	>50%	>65-95%	>85%	-
F9	95%	-	>80%	>95%	>95%	-
HEPA H14	-	>99,995%	-	-	-	-

## Технические характеристики

Модель	Рабочая площадь <sup>1</sup> (м <sup>2</sup> )		Скорость (об/мин)	Макс. мощность (Вт)	Питание	Уровень звукового давления при скорости 50% от максимальной. <sup>2</sup> дБ(А)	Максимальная величина расхода (м <sup>3</sup> /ч)		Приблизительная масса (кг)
	Фильтры (F7+F9)	Фильтры (F7+H14)					Фильтры (F7+F9)	Фильтры (F7+H14)	
CJK/FILTER/EC-220	50	-	3265	176	200-240V 50/60Hz 1Ph	48	420	-	32
CJK/FILTER/EC-250	60	-	2850	180	200-240V 50/60Hz 1Ph	49	500	-	33
CJK/FILTER/EC-310	65	55	1920	175	200-240V 50/60Hz 1Ph	47	550	450	34
CJK/FILTER/EC-400	190	155	1550	460	200-240V 50/60Hz 1Ph	47	1600	1300	68
CJK/FILTER/EC-500	270	230	1250	1150	380-480V 50/60Hz 3Ph	51	2250	1950	118

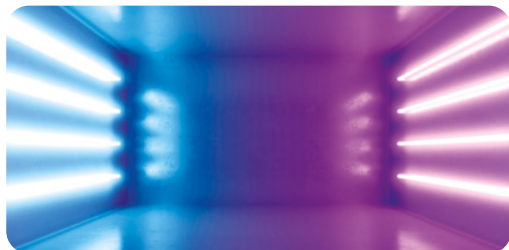
<sup>1</sup>Рекомендованная площадь для помещений с высотой потолков 3 м.

<sup>2</sup>Уровень излучаемого звукового давления в дБ(А) на расстоянии 3 м.



## Технические характеристики бактерицидной УФ-с камеры

В зависимости от модели установки очистки воздуха могут быть оснащены встроенной бактерицидной камерой, в составе с УФ- лампой "С" в спектре 256 Нм, с соответствующей амплитудой волны, для дезактивации широкого спектра микроорганизмов путем поглощения коротковолновой энергии через ДНК и РНК.



Модель	Количество ламп	Общая электрическая мощность (Вт)	Общая мощность УФ-с излучения (Вт)	Доза излучения (мДж / см <sup>2</sup> ) *
CJK/FILTER/EC-220	6	54	16,8	7,2
CJK/FILTER/EC-250	6	54	16,8	6,0
CJK/FILTER/EC-310	6	54	16,8	6,7
CJK/FILTER/EC-400	4	102	28	5,4
CJK/FILTER/EC-500	6	153	42	7,0

\*Минимальная доза, рассчитанная при максимальном потоке.



## Erp. (Energy Related Products)

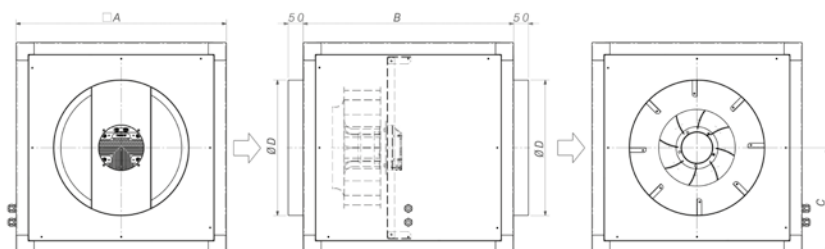
Информацию о Директиве 2009/125/EC можно загрузить на веб-сайте SODECA или с помощью программы QuickFan Selector

## Акустические характеристики

Спектр звуковой мощности Lw(A) в дБ(A) по частотным диапазонам в Гц  
Значения звукоизлучения при максимальной скорости и среднем расходе.

	63	125	250	500	1000	2000	4000	8000
CJK/FILTER/EC-220	63	65	63	58	55	51	45	35
CJK/FILTER/EC-250	64	66	64	59	56	52	46	36
CJK/FILTER/EC-310	62	64	62	57	54	50	44	34
CJK/FILTER/EC-400	66	61	56	53	54	49	43	32
CJK/FILTER/EC-500	69	65	60	61	61	58	59	54

## Размеры мм



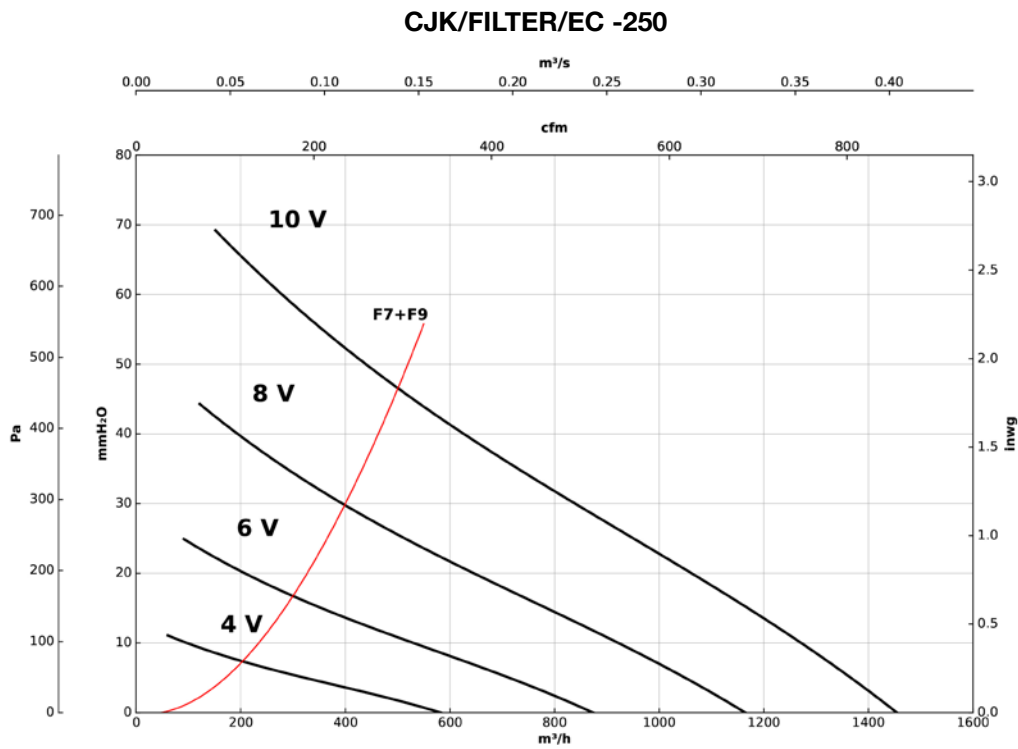
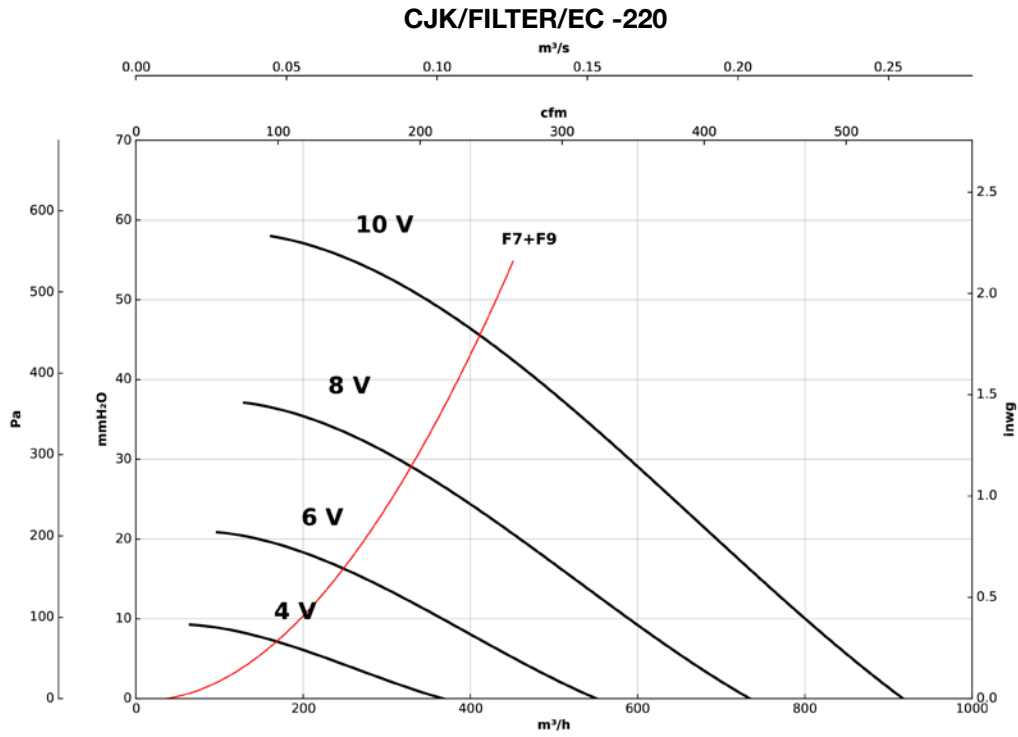
	A	B	C	ØD
CJK/FILTER/EC-220	500	500	250	315
CJK/FILTER/EC-250	500	500	250	355
CJK/FILTER/EC-310	500	500	250	355
CJK/FILTER/EC-400	700	700	350	450
CJK/FILTER/EC-500	900	900	450	500

## Принадлежности



## Кривые характеристик

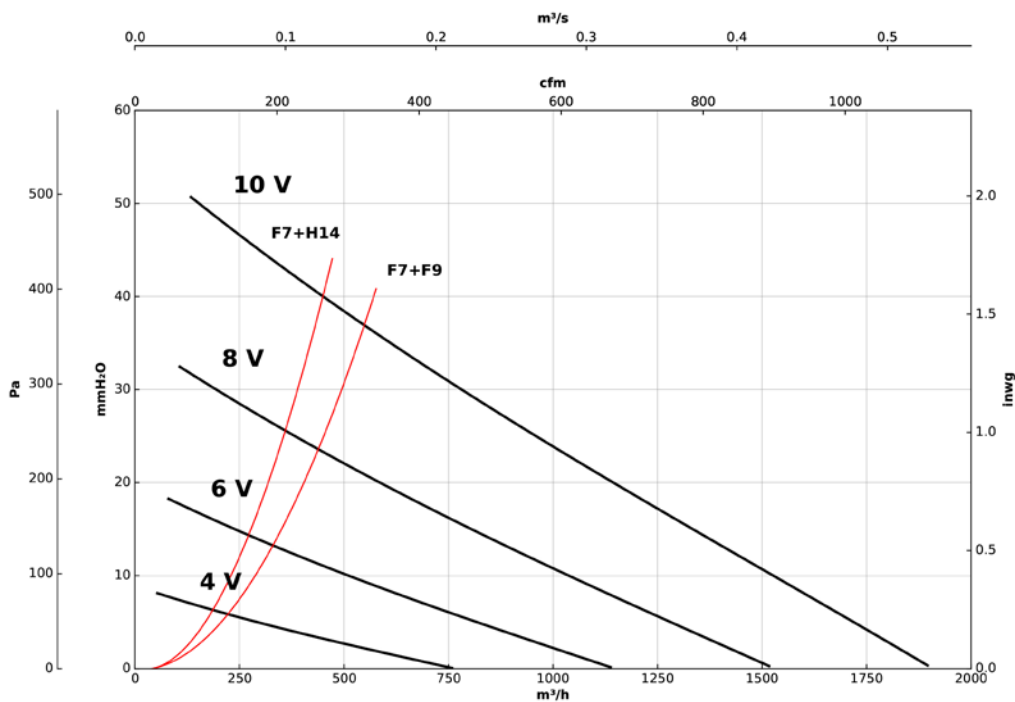
Q= Расход в м<sup>3</sup>/ч, м<sup>3</sup>/с и куб. фут/мин    P<sub>ст</sub>= Статическое давление в мм вод. ст., Па и дюймах вод. Ст



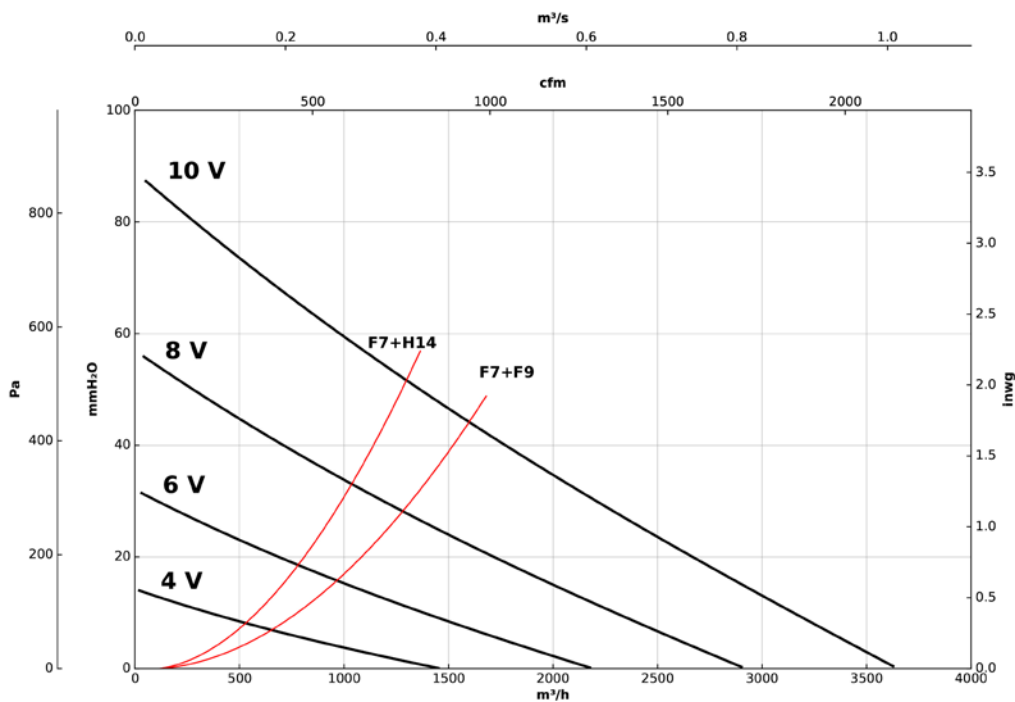
### Кривые характеристик

Q= Расход в м<sup>3</sup>/ч, м<sup>3</sup>/с и куб. фут/мин    P<sub>e</sub>= Статическое давление в мм вод. ст., Па и дюймах вод. Ст

#### CJK/FILTER/EC -310



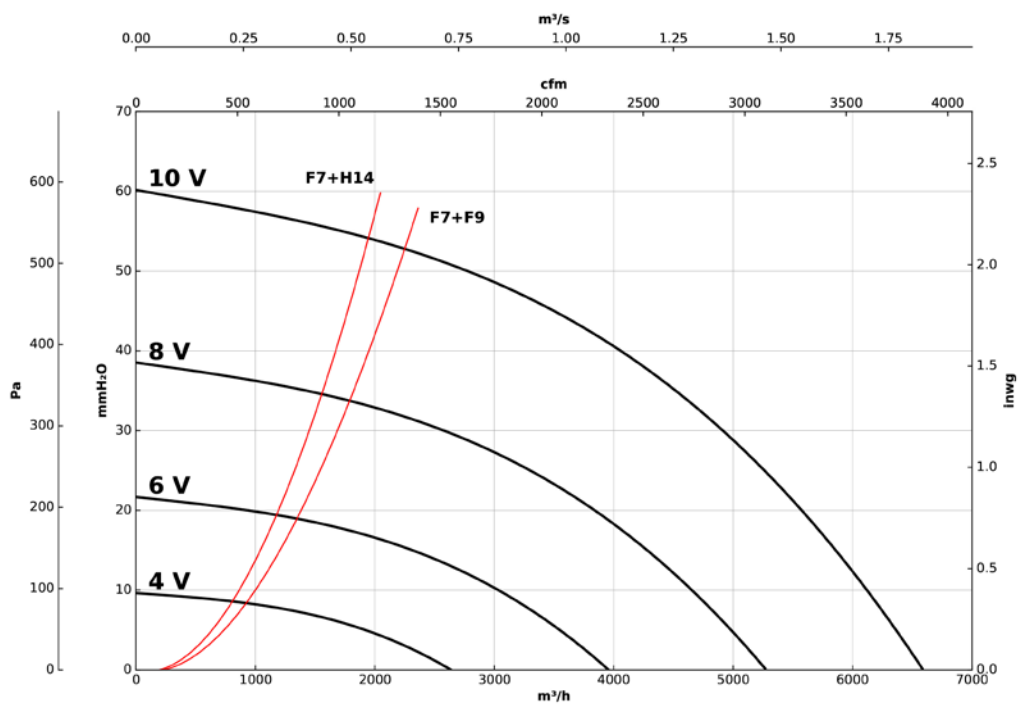
#### CJK/FILTER/EC -400



## Кривые характеристик

Q= Расход в м<sup>3</sup>/ч, м<sup>3</sup>/с и куб. фут/мин      P<sub>e</sub>= Статическое давление в мм вод. ст., Па и дюймах вод. Ст

### CJK/FILTER/EC -500







**SODECA** Russia

**RUSSIA**  
**Sodeca, L.L.C.**  
Mr. Stanislav Alifanov  
Severnoye Shosse, 10 room 201  
Business Park Plaza Ramstars  
140105 Ramenskoye,  
Moscow region, RUSSIA  
Tel. +7 495 955 90 50  
alifanov@sodeca.com

[www.sodeca.ru](http://www.sodeca.ru)



[www.sodeca.com](http://www.sodeca.com)

