

BOXSMART KIT BOXSMART

- ПОДСОЕДИНЕНИЕ К СИСТЕМЕ ВМС ЧЕРЕЗ RTU MODBUS.
- ВНУТРЕННЯЯ ПАМЯТЬ ДЛЯ СОХРАНЕНИЯ ПОСЛЕДНЕГО СОСТОЯНИЯ СИСТЕМЫ В СЛУЧАЕ ОТКЛЮЧЕНИЯ ЭЛЕКТРОПИТАНИЯ.
- СИГНАЛЫ ПОДТВЕРЖДЕНИЯ ЗАПУСКА И ОТКАЗА ДЛЯ ОБЕСПЕЧЕНИЯ СВЯЗИ С СИСТЕМОЙ ОБНАРУЖЕНИЯ ПОЖАРА.
- ПОСЛЕ СРАБАТЫВАНИЯ СИСТЕМА ПОЖАРНОЙ СИГНАЛИЗАЦИИ ОСТАНЕТСЯ ВКЛЮЧЕННОЙ, ДАЖЕ ЕСЛИ СИГНАЛ АКТИВАЦИИ ПРЕРВЕТСЯ.
- ПРОЧНЫЕ ЯЩИКИ С МЕТАЛЛИЧЕСКИМ КОРПУСОМ С ЗАЩИТОЙ ОТ ПОВРЕЖДЕНИЙ.
- СМ-SMART — ВНЕШНЯЯ ПАНЕЛЬ УПРАВЛЕНИЯ ДЛЯ ПОЖАРНОЙ СЛУЖБЫ.



СИСТЕМЫ ПОДДЕРЖАНИЯ
ИЗБЫТОЧНОГО ДАВЛЕНИЯ ДЛЯ
ЛЕСТНИЧНЫХ КЛЕТОК, ВЕСТИБЮЛЕЙ
И ПУТЕЙ ЭВАКУАЦИИ



BOXSMART И KIT BOXSMART

Система создания избыточного давления для лестниц или путей эвакуации автоматически регулирует расход воздуха и при этом поддерживает избыточное давление 50 Па при однофазном питании в соответствии со стандартом EN 12101-6.

Калибровка оборудования, входящего в систему BOXSMART, в целом гарантирует надлежащее функционирование системы регулирования, обеспечивая управление, точность работы в случае пожара, а также оперативность и стабильность системы.



Система поставляется в готовом виде для регулирования избыточного давления на лестничной клетке. Необходимо подключить только кабель питания, вентилятор и пожарную сигнализацию.

Для облегчения установки KIT BOXSMART поставляется в комплекте с подходящим вентилятором, в готовом для работы виде.



Доступные варианты в соответствии с требованиями проекта

Доступны различные решения, полностью адаптирующие оборудование к требованиям проекта:

BOX SMART EC

Установка разработана для управления высокоэффективными системами, оснащенными ЕС-двигателями со встроенной электроаппаратурой.

BOX SMART

Данное оборудование подходит для систем избыточного давления для лестниц и путей эвакуации.

BOX SMART II

Оборудование предназначено для управления системами, которым требуется резервный вентилятор с автоматической коммутацией в случае отказа основного.

BOX SMART FLAP

Оборудование предназначено для управления системами, которым требуется вентилятор с автоматическим люком, чтобы повысить эффективность работы в помещении. Установка будет управлять открытием и закрытием люка.

Принадлежности

CM-SMART

Внешняя панель управления для пожарной службы

CM-SMART отображает состояние системы и обеспечивает возможность включать и выключать ее вручную с помощью переключателя.

Рекомендуем установить данную панель возле главного входа в зону, которая находится под защитой оборудования.



SI-CALENDAR

Устройство для программирования времени с календарем предназначено для настройки ежедневного времени работы систем вентиляции

Позволяет устанавливать время работы системы на каждый день недели. Совместимо с другими моделями BOXSMART. Срабатывание системы для ежедневной вентиляции не имеет приоритета над активацией в случае пожара. Оснащено технологией NFC (Near Field Communication — ближняя бесконтактная связь) для настройки с помощью СМАРТФОНА.



Основные характеристики BOXSMART

Подсоединение к системе BMS (Building Management System — система управления зданием) через **RTU Modbus**.

После срабатывания система пожарной сигнализации останется **включенной**, даже если сигнал активации прервется.

Прочные ящики с **металлическим корпусом** с защитой от повреждений, класс защиты IP66.

Внутренняя память для сохранения последнего состояния системы в случае отключения электропитания.

Автоматический перезапуск в случае отказа.

Безопасный рабочий протокол в случае отказа датчика давления.



Переключатель **TEST** для проверки правильности работы в ходе технического обслуживания.

CM-SMART внешняя панель управления для пожарной службы.

Единственный переключатель для пожарной службы на 0-auto-manual режим.

Светодиодные индикаторы рабочего состояния, сигнализации и срабатывания в случае пожара.

Совместимость с панелью управления для пожарной службы.

Переключатель скорости, установленный на 50 Па, датчик дифференциального давления и магнитный термореле. Все приборы полностью откалиброваны и готовы для работы с АС/ЕС-двигателями.

Сигналы подтверждения запуска и отказа для обеспечения связи с системой обнаружения пожара.

KIT BOXSMART



Система создания избыточного давления для лестниц или путей эвакуации автоматически регулирует расход воздуха и при этом поддерживает избыточное давление 50 Па при однофазном питании в соответствии со стандартом EN 12101-6.



Надлежащая работа систем создания избыточного давления зависит не только от их правильного конструктивного исполнения, но и от точного регулирования, которое осуществляет данная система. Поэтому крайне важно располагать прошедшими калибровку высокоточными элементами, необходимыми для такого регулирования, которые позволят быстро и эффективно решать различные ситуации, возникающие при пожаре.

KIT BOXSMART EC

Система избыточного давления для лестниц состоит из панели управления (BOXSMART EC) и высокоэффективной нагнетательной установки с двигателями EC TECHNOLOGY (CJK/EC).

KIT BOXSMART

Система избыточного давления для лестниц состоит из панели управления (BOXSMART) и нагнетательной установки (CJHCH или CJBD) и предназначена для лестничных пролетов и путей эвакуации.

KIT BOXSMART II

Система избыточного давления с резервным вентилятором состоит из панели управления (BOXSMART II) со встроенной системой автоматической коммутации, которая поддерживает избыточное давление в случае отказа основного вентилятора.

KIT BOXSMART FLAP

Система избыточного давления с вентилятором и люком состоит из панели управления (BOXSMART FLAP) со встроенной системой управления для вентиляторов с люком (WALL или HATCH).



- Удобный монтаж.
- Компактное автономное решение.
- Профилактическое техническое обслуживание.
- Простой ввод в эксплуатацию.
- Безопасная и функциональная установка.



CM-SMART внешняя панель управления для пожарной службы

CM-SMART отображает состояние системы и обеспечивает возможность включать и выключать ее вручную с помощью переключателя. Рекомендуем установить данную панель возле главного входа в зону, которая находится под защитой системы создания избыточного давления.

Данное оборудование не входит в комплект поставки KIT BOXSMART. Модели BOXSMART и BOXSMART II совместимы с CM-SMART. Модели BOXSMART FLAP совместимы с CM-SMART FLAP.

Артикул

KIT BOXSMART	—	7100	—	230
<p>KIT BOXSMART EC — установка избыточного давления для управления EC-двигателями со встроенной электроаппаратурой.</p> <p>KIT BOXSMART — установка избыточного давления.</p> <p>KIT BOXSMART II — установка избыточного давления с резервным вентилятором.</p> <p>KIT BOXSMART FLAP — установка избыточного давления с вентилятором и люком.</p>		<p>Максимальная величина расхода (м³/ч)</p>		<p>230: однофазный вход 200—240 В, 50/60 Гц.</p> <p>380: трехфазный вход 380—480 В, 50/60 Гц.</p>

Технические характеристики

Модель	Мощность (кВт)	Источник питания (В/Гц)	Выход (В)	Максимальная величина расхода (м³/ч)	Нагнетательная установка
KIT BOXSMART-1900 - 230 - EC	0,20	200—240 В, 50/60 Гц	230 В, 50/60 Гц	1920	CJK/EC-310
KIT BOXSMART-3600 - 230 - EC	0,50	200—240 В, 50/60 Гц	230 В, 50/60 Гц	3642	CJK/EC-400
KIT BOXSMART-6500 - 400 - EC	1,10	380—480 В, 50/60 Гц	400 В, 50/60 Гц	6577	CJK/EC-500
KIT BOXSMART-2880 - 230	0,37	200—240 В, 50/60 Гц	230 В, 50/60 Гц	2880	CJBD-2828-4M 1/2
KIT BOXSMART-7100 - 230	0,37	200—240 В, 50/60 Гц	230 В, 50/60 Гц	7100	CJHCH-45-4T-0.5 IE3
KIT BOXSMART-7800 - 230	1,10	200—240 В, 50/60 Гц	230 В, 50/60 Гц	7800	CJBD-3333-6T 1 1/2
KIT BOXSMART-12900 - 230	0,75	200—240 В, 50/60 Гц	230 В, 50/60 Гц	12900	CJHCH-56-4T-1 IE3
KIT BOXSMART-17000 - 230	1,10	200—240 В, 50/60 Гц	230 В, 50/60 Гц	17000	CJHCH-63-4T-1.5 IE3
KIT BOXSMART-7800 - 400	1,10	380—480 В, 50/60 Гц	400 В, 50/60 Гц	7800	CJBD-3333-6T-1.5 IE3
KIT BOXSMART-12900 - 400	0,75	380—480 В, 50/60 Гц	400 В, 50/60 Гц	12900	CJHCH-56-4T-1 IE3
KIT BOXSMART-17000 - 400	1,10	380—480 В, 50/60 Гц	400 В, 50/60 Гц	17000	CJHCH-63-4T-1.5 IE3
KIT BOXSMART-21100 - 400	1,50	380—480 В, 50/60 Гц	400 В, 50/60 Гц	22100	CJHCH-71-4T-2 IE3
KIT BOXSMART FLAP-21100 - 400	1,50	380—480 В, 50/60 Гц	400 В, 50/60 Гц	21100	WALL/DUCT-71-4T IE3
KIT BOXSMART FLAP-25400 - 400	3,00	380—480 В, 50/60 Гц	400 В, 50/60 Гц	25400	HCT/HATCH-63-4T-4 IE3
KIT BOXSMART FLAP-41850 - 400	4,00	380—480 В, 50/60 Гц	400 В, 50/60 Гц	41850	WALL/DUCT-90-4T-5.5 IE3
KIT BOXSMART FLAP-52500 - 400	5,50	380—480 В, 50/60 Гц	400 В, 50/60 Гц	52500	HCT/HATCH-100-4T-7.5 IE3

*Мощность на выходе снижается на 20%, если оборудование работает в более низком диапазоне электропитания. Те же модели, кроме моделей FLAP, могут поставляться с KIT BOXSMART II для резервного вентилятора (вторая нагнетательная установка добавляется к KIT BOXSMART).

ПАНЕЛИ УПРАВЛЕНИЯ BOXSMART



Панель управления BOXSMART включает:

- переключатель частоты, настроенный на 50 Па, и высокоточный датчик дифференциального давления;
- внешнее подключение к панели управления в распоряжении пожарной службы для исключительного пользования;
- термомагнитный выключатель;
- индикаторная лампа для определения состояния: рабочее, режим сигнализации, срабатывание из-за пожара и запуск;
- встроенная панель управления с переключателем TEST для технического обслуживания и переключателем 0-AUTO-MANUAL в распоряжении пожарной службы для исключительного пользования;
- рабочий протокол в безопасном режиме для случаев отказа датчика дифференциального давления и автоматический перезапуск системы в случае отказа;
- подключение сигналов состояния с помощью свободных силовых контактов (FAULT (ОТКАЗ), START (ЗАПУСК) и FIRE ACTIVATION (СРАБАТЫВАНИЕ В СЛУЧАЕ ПОЖАРА)), а также подключение систем BMS через RTU Modbus для мониторинга оборудования;
- сохраненное в памяти последнее состояние активации в целях повышения безопасности можно сбросить с помощью переключателя RESET (СБРОС) на панели управления;
- внешнее подключение для применения в целях ежедневной вентиляции с помощью принадлежности SI-CALENDAR;
- металлический корпус, класс защиты IP66 и замок со служебным ключом;
- возможность управлять асинхронными двигателями, IPM или RM;
- готовность к эксплуатации и выполнению функций по контролю давления в установке;
- необходимо подключить только кабель питания, нагнетательный вентилятор и пожарную сигнализацию;
- различные диапазоны входного напряжения и мощности обеспечиваются по запросу.

Артикул

BOXSMART	—	1.1	—	230	—	M
↓		↓		↓		↓
BOXSMART EC — панель управления для вентилятора с EC-двигателем. BOXSMART — панель управления для вентилятора. BOXSMART II — панель управления с резервным вентилятором. BOXSMART FLAP — панель управления для вентилятора с люком.		Мощность (кВт)		Входное напряжение		M — однофазный вход T: трехфазный вход

Технические характеристики и размеры

BOXSMART EC и BOXSMART

Модель	Мощность (кВт)	Источник питания (В/Гц)	Выход (В)	Макс. сила тока на выходе (м ³ /ч)	Размер	Габаритные размеры (длина x ширина x глубина)	Масса (кг)
BOXSMART EC-0.5-230 В 50/60 Гц-М-М	0,50	200—240 В, 50/60 Гц	230 В, 50/60 Гц	1,5	1	300x400x200	10
BOXSMART EC-1.1-400 В 50/60 Гц-Т-Т	1,10	380—480 В, 50/60 Гц	400 В, 50/60 Гц	2,0	1	300x400x200	10
BOXSMART-0.37-230 В 50/60 Гц-М-Т	0,37	200—240 В, 50/60 Гц	230 В, 50/60 Гц	2,3	1	300x400x200	11
BOXSMART-0.75-230 В 50/60 Гц-М-Т	0,75	200—240 В, 50/60 Гц	230 В, 50/60 Гц	4,3	1	300x400x200	11
BOXSMART-1.5-230 В 50/60 Гц-М-Т	1,50	200—240 В, 50/60 Гц	230 В, 50/60 Гц	7,0	1	300x400x200	11
BOXSMART-0.75-400 В 50/60 Гц-Т-Т	0,75	380—480 В, 50/60 Гц	400 В, 50/60 Гц	2,2	1	300x400x200	11
BOXSMART-1.5-400 В 50/60 Гц-Т-Т	1,50	380—480 В, 50/60 Гц	400 В, 50/60 Гц	4,1	1	300x400x200	11
BOXSMART-2.2-400 В 50/60 Гц-Т-Т	2,20	380—480 В, 50/60 Гц	400 В, 50/60 Гц	5,8	2	400x500x250	18
BOXSMART-4-400 В 50/60 Гц-Т-Т	4,00	380—480 В, 50/60 Гц	400 В, 50/60 Гц	9,5	2	400x500x250	18
BOXSMART-5.5-400 В 50/60 Гц-Т-Т	5,50	380—480 В, 50/60 Гц	400 В, 50/60 Гц	14	3	400x600x250	21
BOXSMART-7.5-400 В 50/60 Гц-Т-Т	7,50	380—480 В, 50/60 Гц	400 В, 50/60 Гц	18	3	400x600x250	21
BOXSMART-11-400 В 50/60 Гц-Т-Т	11,00	380—480 В, 50/60 Гц	400 В, 50/60 Гц	24	3	400x600x250	21

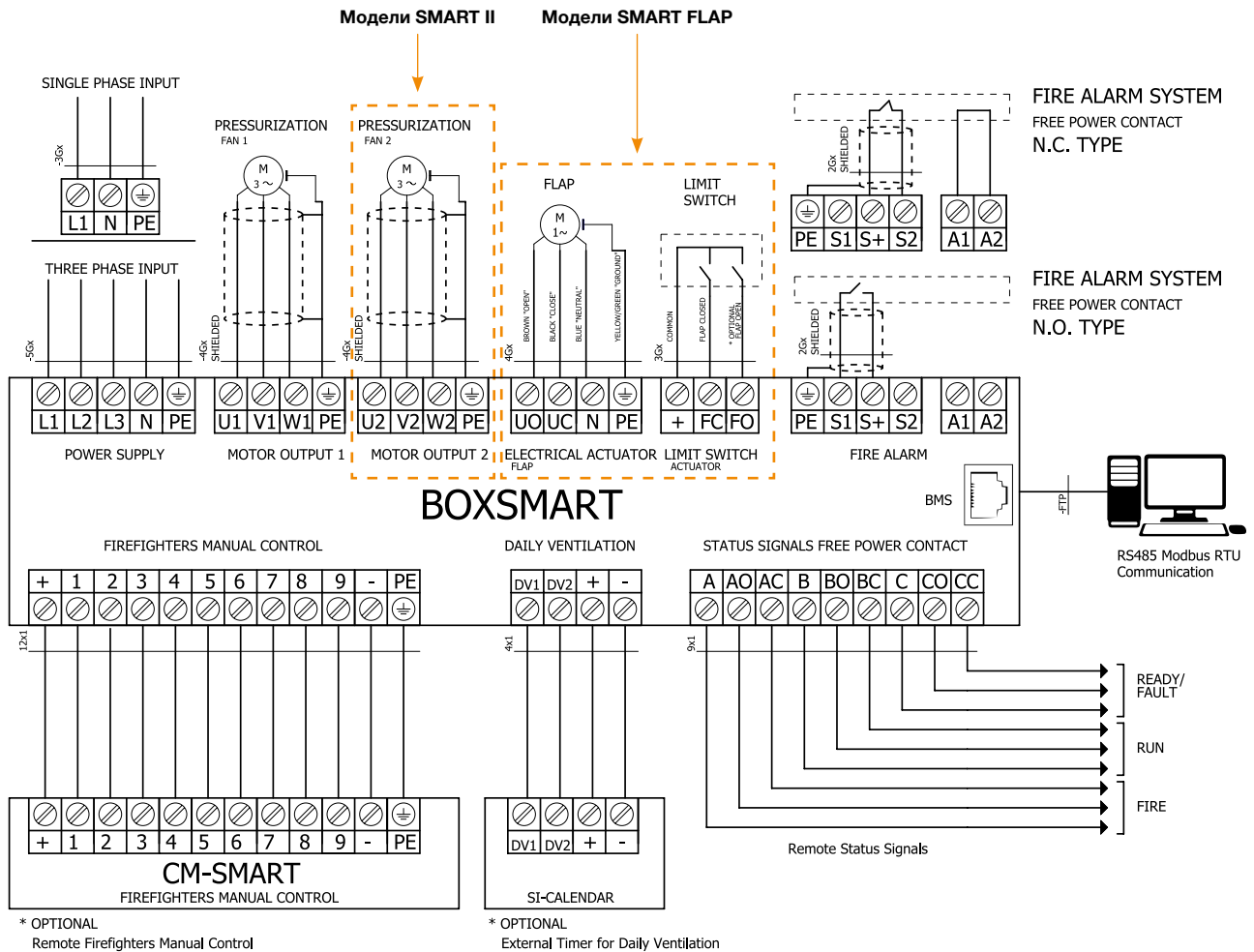
BOXSMART II и BOXSMART FLAP

Для систем с резервным вентилятором. Вентиляторы никогда не работают одновременно.

Модель	Мощность (кВт)	Источник питания (В/Гц)	Выход (В)	Макс. сила тока на выходе (м ³ /ч)	Размер	Габаритные размеры (длина x ширина x глубина)	Масса (кг)
BOXSMART II-0.37-230 В 50/60 Гц-М-Т	0,37	200—240 В, 50/60 Гц	230 В, 50/60 Гц	2,3	2	400x500x250	18
BOXSMART II-0.75-230 В 50/60 Гц-М-Т	0,75	200—240 В, 50/60 Гц	230 В, 50/60 Гц	4,3	2	400x500x250	18
BOXSMART II-1.5-230 В 50/60 Гц-М-Т	1,50	200—240 В, 50/60 Гц	230 В, 50/60 Гц	7,0	2	400x500x250	18
BOXSMART II-0.75-400 В 50/60 Гц-Т-Т	0,75	380—480 В, 50/60 Гц	400 В, 50/60 Гц	2,2	2	400x500x250	18
BOXSMART II-1.5-400 В 50/60 Гц-Т-Т	1,50	380—480 В, 50/60 Гц	400 В, 50/60 Гц	4,1	2	400x500x250	18
BOXSMART II-2.2-400 В 50/60 Гц-Т-Т	2,20	380—480 В, 50/60 Гц	400 В, 50/60 Гц	5,8	3	400x600x250	20
BOXSMART II-4-400 В 50/60 Гц-Т-Т	4,00	380—480 В, 50/60 Гц	400 В, 50/60 Гц	9,5	3	400x600x250	20
BOXSMART II-5.5-400 В 50/60 Гц-Т-Т	5,50	380—480 В, 50/60 Гц	400 В, 50/60 Гц	14	4	500x700x250	28
BOXSMART II-7.5-400 В 50/60 Гц-Т-Т	7,50	380—480 В, 50/60 Гц	400 В, 50/60 Гц	18	4	500x700x250	28
BOXSMART II-11-400 В 50/60 Гц-Т-Т	11,00	380—480 В, 50/60 Гц	400 В, 50/60 Гц	24	4	500x700x250	28
BOXSMART FLAP-1.5-400 В 50/60 Гц-Т-Т	1,50	380—480 В, 50/60 Гц	400 В, 50/60 Гц	4,1	2	400x500x250	18
BOXSMART FLAP-4-400 В 50/60 Гц-Т-Т	4,00	380—480 В, 50/60 Гц	400 В, 50/60 Гц	9,5	3	400x600x250	20
BOXSMART FLAP-5.5-400 В 50/60 Гц-Т-Т	5,50	380—480 В, 50/60 Гц	400 В, 50/60 Гц	14	4	500x700x250	28

Соединения

*Все соединения расположены в верхней части панели.



Принадлежности



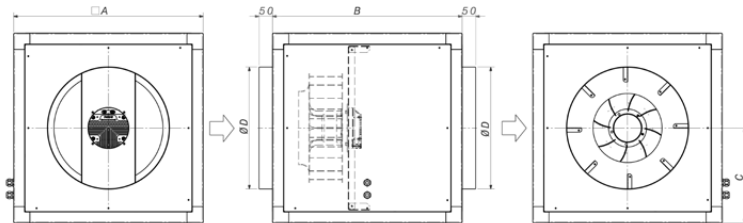
CM-SMART и SMART FLAP



SI-CALENDAR

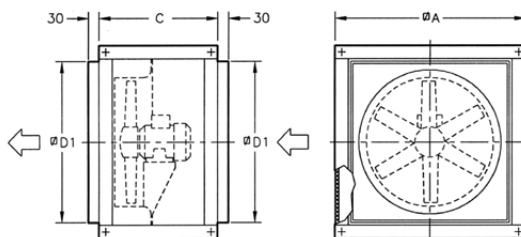
Размеры (мм)

СЖК/ЕС



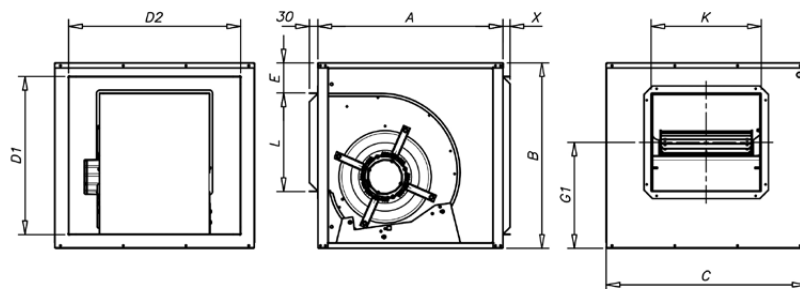
Модель	A	B	C	ØD
СЖК/ЕС-310	500	500	250	355
СЖК/ЕС-400	700	700	350	450
СЖК/ЕС-500	900	900	450	500

СЖНСН



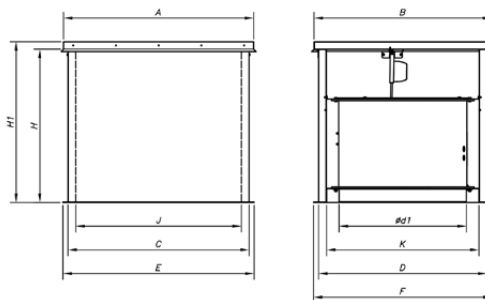
Модель	∅A	C	∅D1
СЖНСН-45	700	550	556
СЖНСН-56/63	825	550	690
СЖНСН-71	1000	650	850

СЖВД



Модель	Дюймы	A	B	C	E	D1	D2	G1	L	K	X
СЖВД-2828	10/10	550	575	600	107	479	504	322	292	326	25
СЖВД-3333	12/12	650	650	700	106	554	604	372,5	345	387	25

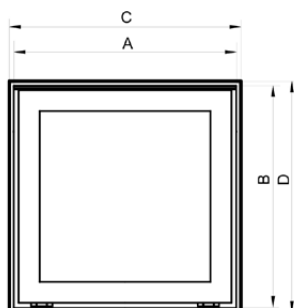
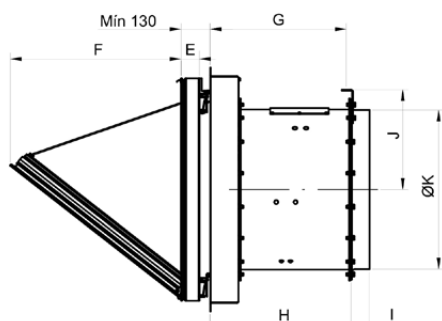
НСТ/НАТЧ



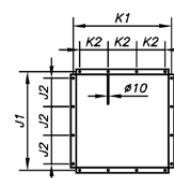
Модель	A	B	C	D	Ød1	E	F	H	H1	J	K
НСТ/НАТЧ-63	1295	1195	1222	1122	630	1300	1200	940	1000	1100	1000
НСТ/НАТЧ-100	1492	1392	1420	1320	1000	1500	1400	940	1000	1300	1200

Размеры (мм)

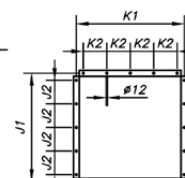
WALL/DUCT



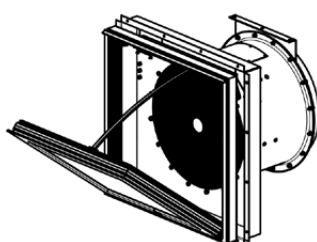
*Настенный кронштейн



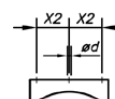
WALL/DUCT-71



WALL/DUCT-90



Спиральная кольцевая опора

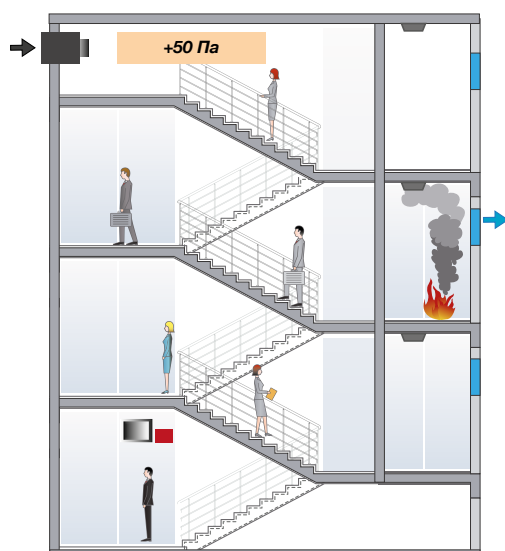


Модель	A	B	C	D	ØD*	I	J	H	G	E	F	J1	J2	K1	K2	X2	Ød
WALL/DUCT-71	990	990	1000	1000	710	80	445	630	605	82	760	1050	300	1050	300	225	13
WALL/DUCT-90	1190	1190	1200	1200	900	100	550	630	605	82	790	1250	250	1250	250	280	18

(*) Рекомендуемый номинальный диаметр трубы.

(C × D) Номинальные размеры проема в стене.

Пример использования



Метод регулирования дымовых потоков с помощью создания избыточного давления

Данная система предполагает создание избыточного давления путем подачи воздуха в пространства, которые используются в качестве маршрутов эвакуации в случае пожара, например лестничные пролеты, коридоры, лифты и т. д., особенно в высотных зданиях, в которых присутствует большое количество людей.

Регулирование дымовых потоков осуществляется за счет изменения скорости подаваемого воздуха и искусственного барьера, создаваемого избыточным давлением на дымовой поток. Этот барьер препятствует проникновению дыма в помещения, через которые проходят маршруты эвакуации.



HEADQUARTERS

Sodeca, S.L.U.

Pol. Ind. La Barricona
 Carrer del Metall, 2
 E-17500 Ripoll
 Girona, SPAIN
 Tel. +34 93 852 91 11
 Fax +34 93 852 90 42
 General sales: comercial@sodeca.com
 Export sales: ventilation@sodeca.com

PRODUCTION PLANT

Sodeca, S.L.U.

Ctra. de Berga, km 0,7
 E-08580 SANT QUIRZE DE BESORA
 Barcelona, SPAIN
 Tel. +34 93 852 91 11
 Fax +34 93 852 90 42
 General sales: comercial@sodeca.com
 Export sales: ventilation@sodeca.com



RUSSIA

Sodeca, L.L.C.

Mr. Stanislav Alifanov
 Severnoye Shosse, 10, room 201
 Business Park Plaza Ramstars
 140105 Ramenskoye,
 Moscow region, RUSSIA
 Tel. +7 495 955 90 50
 alifanov@sodeca.com

WWW.SODECA.RU



www.sodeca.com

