

# CBXR



**Ventilateurs centrifuges double ouïe à transmission avec structure renforcée et roulements de pont rigide supportés dans la structure**



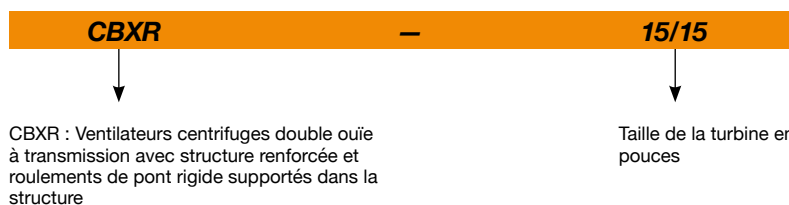
Ventilateur :

- Virole en tôle d'acier galvanisée.
- Turbine à action en tôle d'acier galvanisée.
- Axe libre avec roulements à billes à graissage permanent des deux côtés.
- Température de l'air à transporter : -25 °C à +85 °C.

Finition :

- Tôle d'acier galvanisé.

## Code de commande



## Caractéristiques techniques

Modèle	Vitesse max.	Puissance installée max.	Débit maximum	Température de l'air (°C)		Poids approx.
	(tr/min)	(kW)	(m³/h)	min.	max.	(Kg)
CBXR-15/15	1200	5,5	16990	-25	+85	29
CBXR-18/18	1000	7,5	26190	-25	+85	40
CBXR-20/20	1000	7,5	27160	-25	+85	84
CBXR-22/22	900	11,0	34080	-25	+85	94
CBXR-25/25	700	11,0	46250	-25	+85	113
CBXR-30/28	600	15,0	62320	-25	+85	145

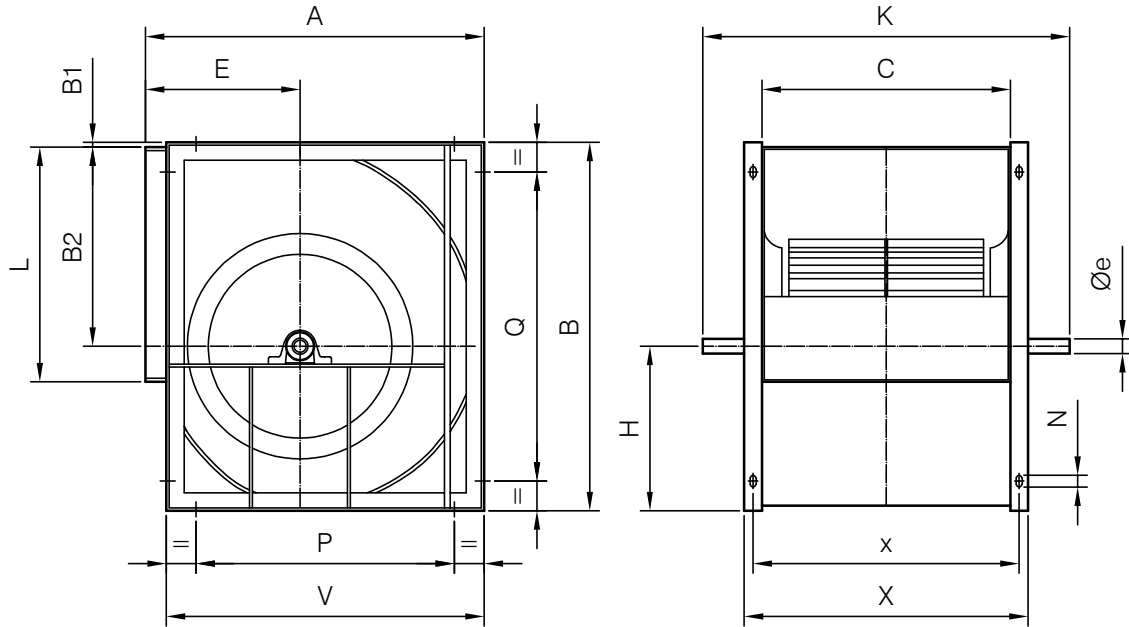


### Erp. (Energy Related Products)

Contenu de la Directive 2009/125/EC téléchargeable depuis le site web de SODECA ou programme de sélection QuickFan.

## Dimensions mm

Furniture standard : RD 90



	A	B	B1	B2	C	E	øe	H	K	L	N	P	Q	V	X	x
CBXR-15/15	583	632	-	348	473	265	25	284	730	404	9x17	406	406	553	533	505
CBXR-18/18	694	756	-	415	540	323	25	341	800	482	9x17	520	608	664	600	572
CBXR-20/20	843	963	35	523	603	375	35	405	923	603	13x25	646	811	798	683	643
CBXR-22/22	913	1046	35	569	656	400	35	442	976	693	13x25	716	894	868	736	696
CBXR-25/25	998	1161	35	642	765	423	35	484	1085	793	13x25	801	1009	953	845	805
CBXR-30/28	1206	1400	35	776	888	515	40	589	1208	933	13x25	1009	1248	1161	968	928

## Accessoires



INT



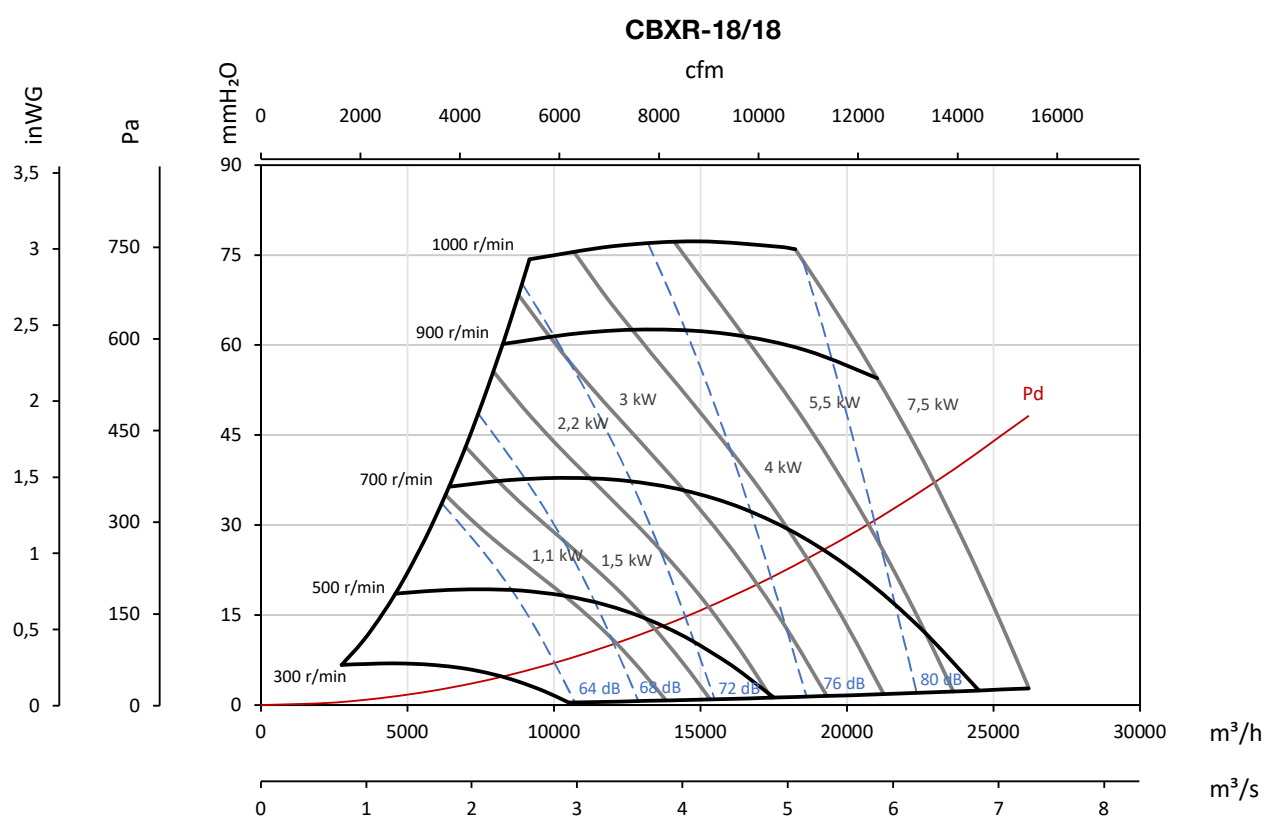
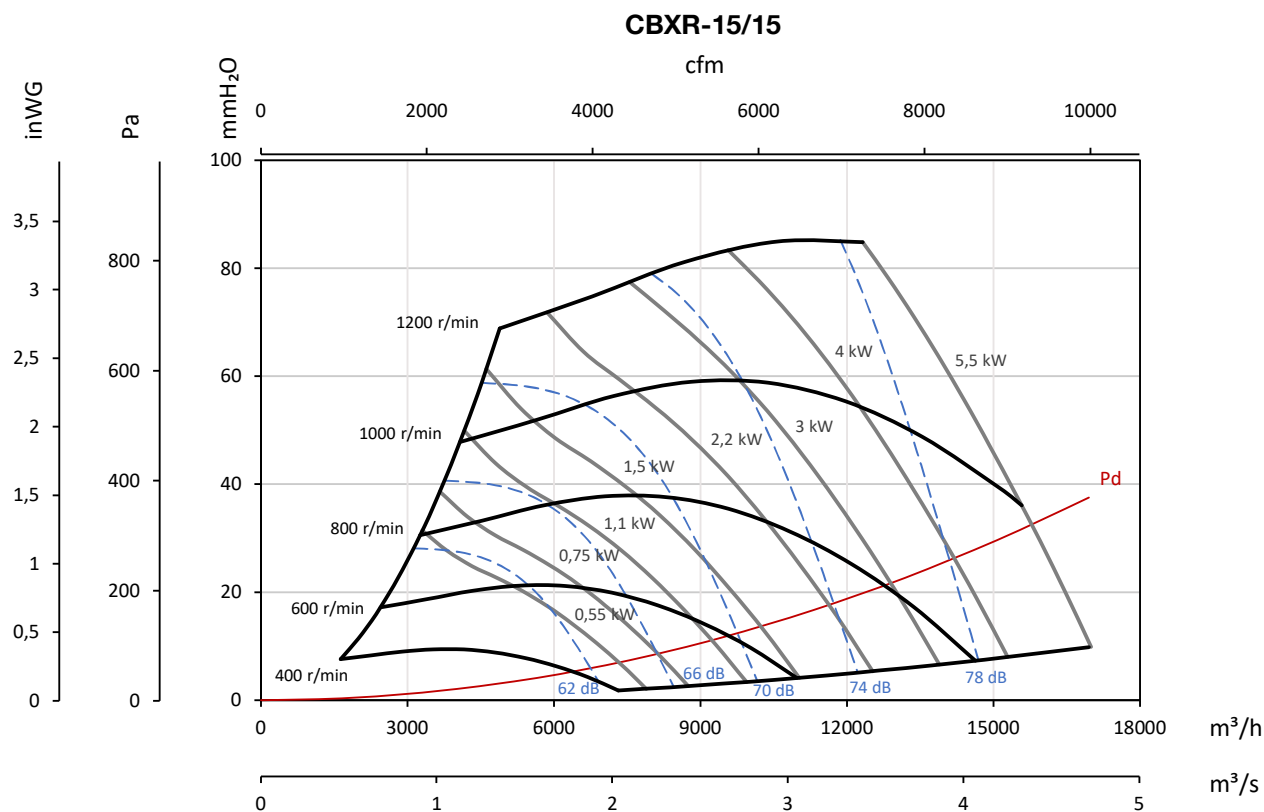
VSD3/A-RFT  
- VSD1/A-RFM

### Courbes caractéristiques

Q= Débit en m<sup>3</sup>/h, m<sup>3</sup>/s et cfm

Pe= Pression statique en mmH<sub>2</sub>O, Pa et inwg

Les niveaux sonores sur les courbes sont des pressions à l'aspiration mesurées à 3 m en champ libre.

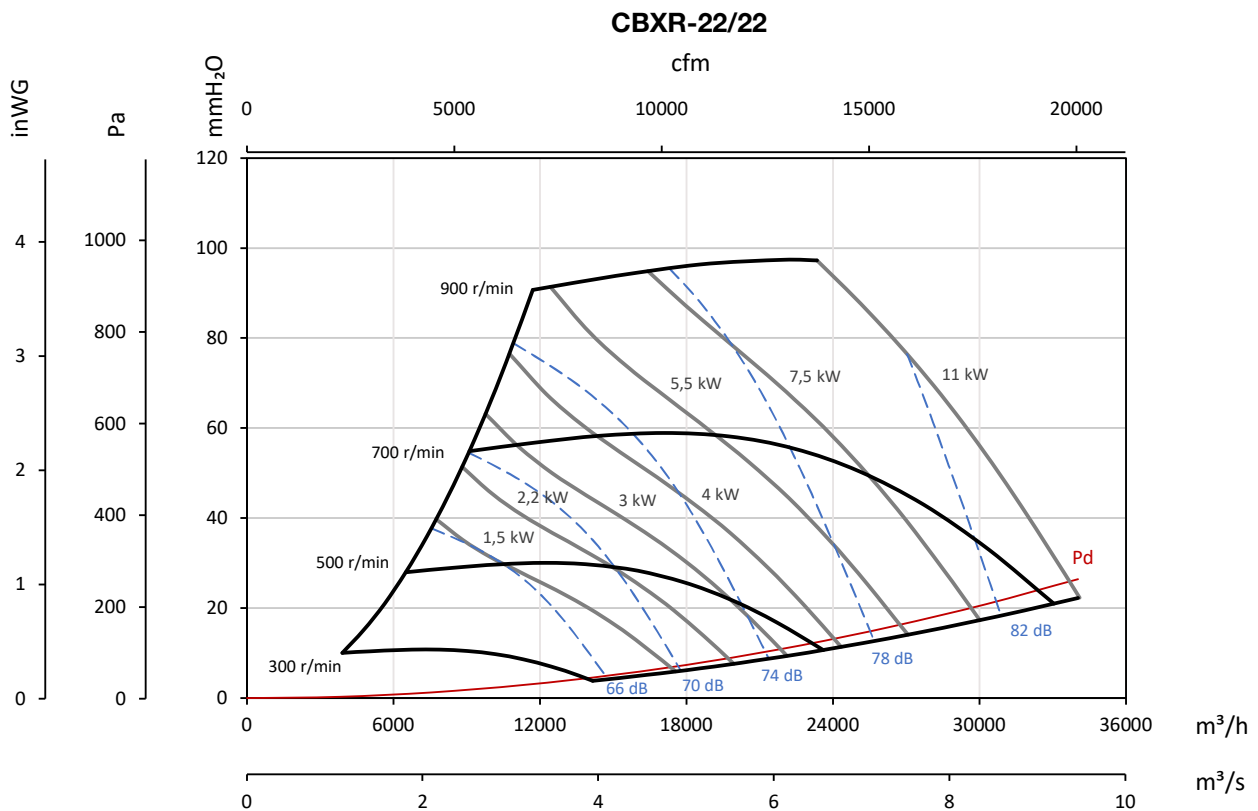
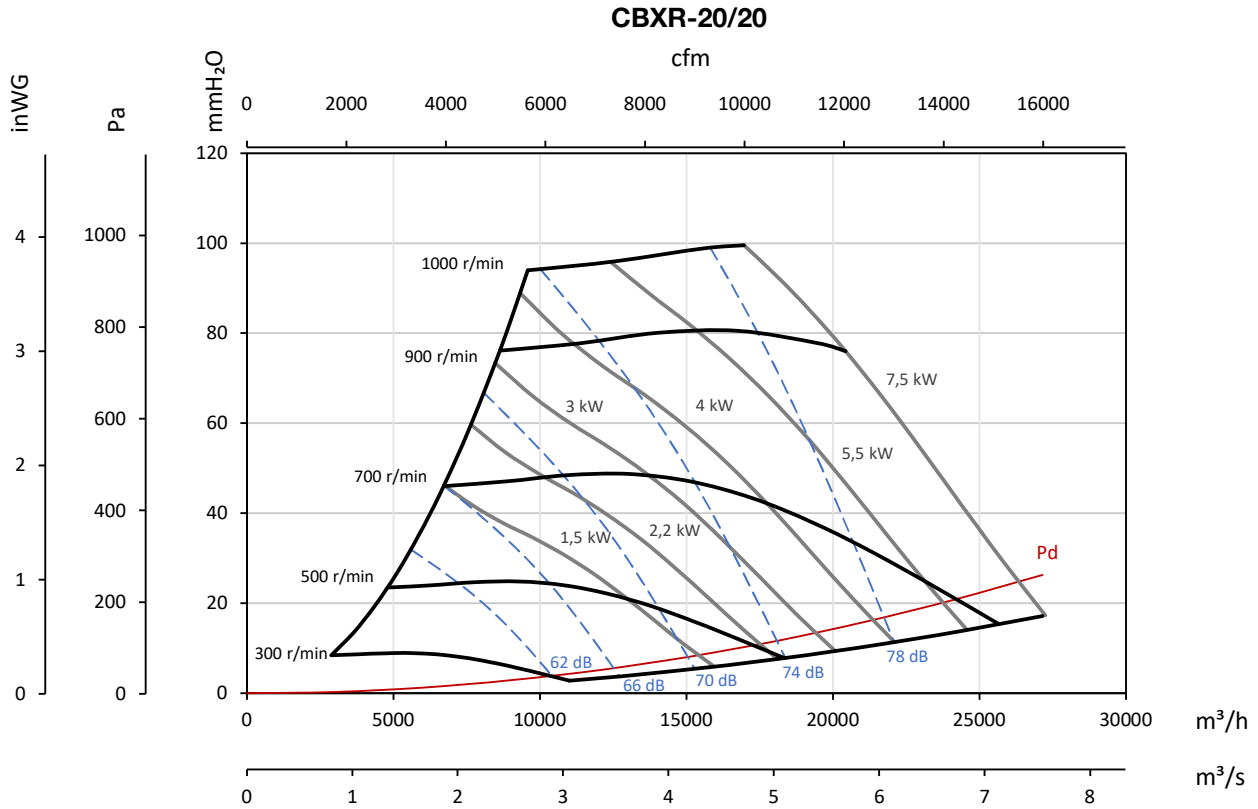


### Courbes caractéristiques

Q= Débit en m<sup>3</sup>/h, m<sup>3</sup>/s et cfm

Pe= Pression statique en mmH<sub>2</sub>O, Pa et inwg

Les niveaux sonores sur les courbes sont des pressions à l'aspiration mesurées à 3 m en champ libre.



### Courbes caractéristiques

Q= Débit en m<sup>3</sup>/h, m<sup>3</sup>/s et cfm

Pe= Pression statique en mmH<sub>2</sub>O, Pa et inwg

Les niveaux sonores sur les courbes sont des pressions à l'aspiration mesurées à 3 m en champ libre.

