

# CJBDT

Unités d'extraction avec moteur directe, pour travailler immergés dans des zones à risque d'incendie 400 °C/2h et 300 °C/2h



Appareils d'extraction et extracteurs centrifuges double ouïe avec moteur direct pour fonctionner immergés dans des zones à risque d'incendie 400 °C/2h, avec possibilité de moteur monophasé.

Ventilateur :

- Virole en tôle d'acier galvanisée.
- Turbine à action en tôle d'acier galvanisée.
- Boîte de bornes externe.
- Amortisseurs antivibrations.
- Homologation conforme à la norme EN 12101-3. Avec certificat 0370-CPR-0580.

Moteur :

- Moteurs classe H pour travail en continu S1 et travail d'urgence S2. Avec roulements à billes, protection IP55 et 1 ó 2 vitesses selon le modèle.

- Monophasé 230 V 50 Hz et triphasé 230/400 V 50 Hz ( $\leq 3$  kW) et 400/690 V 50 Hz ( $> 3$  kW).
- Température maximale de l'air à transporter : Service S1 -20 °C +60 °C en continu, Service S2 300 °C/2h, 400 °C/2h.

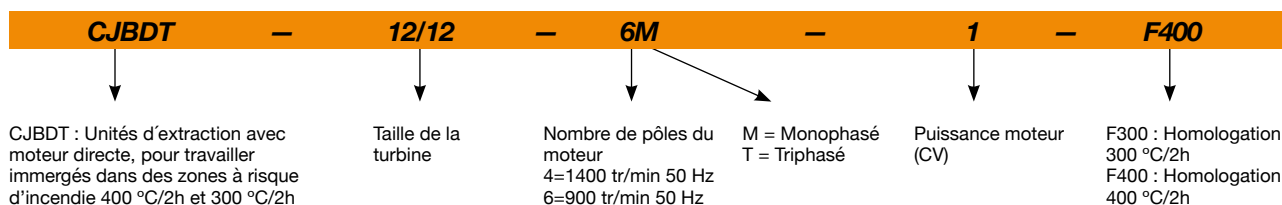
Finition :

- Anticorrosif avec tôle d'acier galvanisé.

Sur demande :

- Extracteurs avec impulsion circulaire.
- Extracteurs avec sortie verticale.

## Code de commande



## Caractéristiques techniques

Modèle	Vitesse (tr/min)	Intensité maximale admissible (A)			Puissance installée (kW)	Débit maximum (m³/h)	Niveau de pression sonore <sup>1</sup> dB (A)	Poids approx. (Kg)
		230V	400V	690V				
CJBDT-9/9-4T	1420	2,90	1,70		0,55	3000	57	44
CJBDT-9/9-4M	1410	4,10			0,55	3000	57	44
CJBDT-10/10-4T	1420	2,90	1,70		0,55	3450	60	49
CJBDT-10/10-4M	1410	4,10			0,55	3450	60	49
CJBDT-12/12-6T-1	945	4,40	2,60		0,75	4800	57	69
CJBDT-12/12-6M-1	920	5,80			0,75	4800	57	69
CJBDT-12/12-6T-1.5	970	6,40	3,70		1,10	6200	58	71
CJBDT-12/12-6M-1.5	920	8,40			1,10	6200	58	71
CJBDT-15/15-6T	950	10,30	5,90		2,20	8250	62	110
CJBDT-18/18-6T	970		11,00	6,35	4,00	11800	64	175

<sup>1</sup> Niveau de pression sonore rayonnée en dB(A) à 3 m de distance.



## Erp. (Energy Related Products)

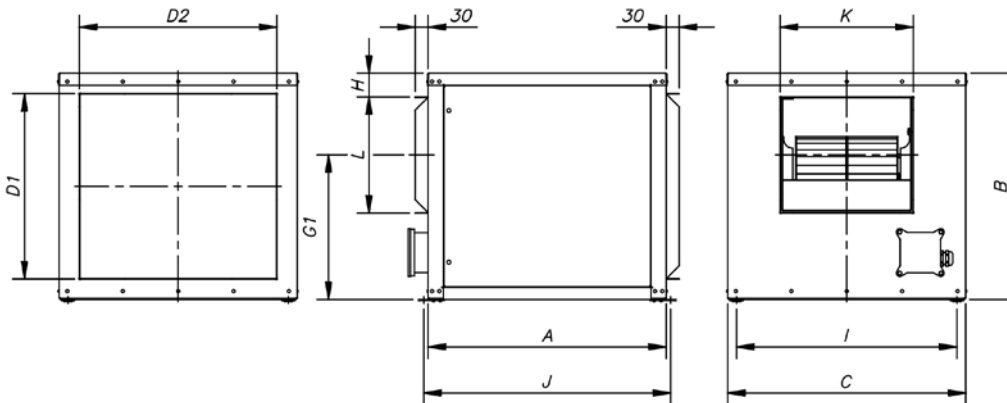
Contenu de la Directive 2009/125/EC téléchargeable depuis le site web de SODECA ou programme de sélection QuickFan.

## Caractéristiques acoustiques

Spectre de puissance acoustique rayonnée Lw(A) en dB(A) par bande de fréquence en hertz

	63	125	250	500	1000	2000	4000	8000		63	125	250	500	1000	2000	4000	8000
CJBDT-9/9-4-0.75	51	66	70	69	68	65	65	55	CJBDT-12/12-6-1.5	52	67	71	70	69	66	66	56
CJBDT-10/10-4-0.75	54	69	73	72	71	68	68	58	CJBDT-15/15-6-3	63	72	74	76	71	70	64	55
CJBDT-12/12-6-1	51	66	70	69	68	65	65	55	CJBDT-18/18-6-5.5	64	74	76	78	73	72	66	57

## Dimensions mm

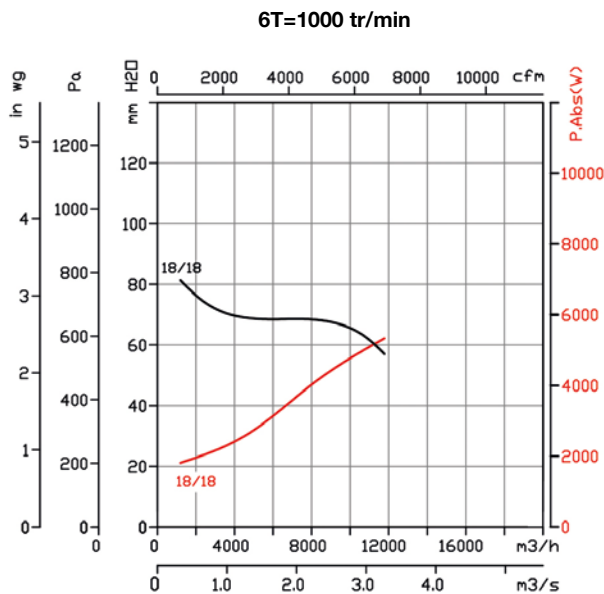
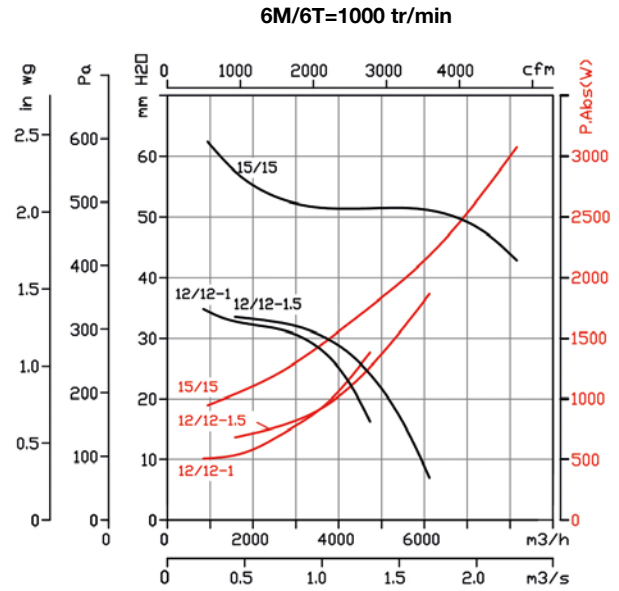
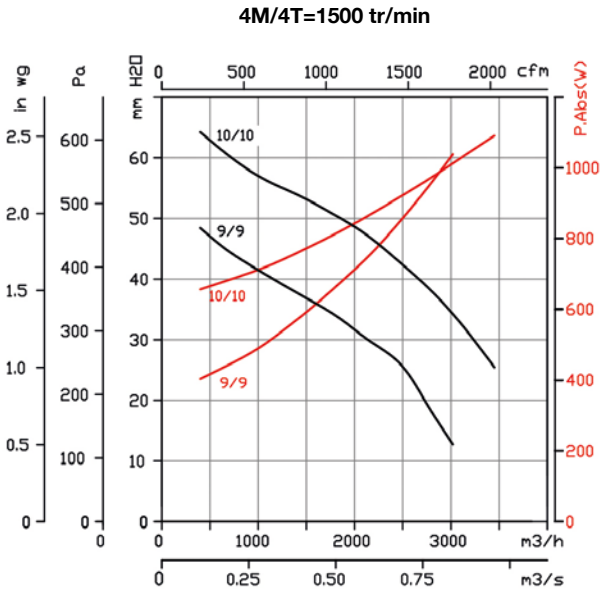


	A	B	C	D1	D2	G1	H	I	J	K	L
CJBDT-9/9	550	522	550	428	456	333,5	54,5	509	570	308	268
CJBDT-10/10	600	575	600	480	505	361,5	65,5	559	620	334	296
CJBDT-12/12	650	650	700	555	605	418	57,5	659	670	395	349
CJBDT-15/15	755	755	800	660	705	485	64	759	775	478	412
CJBDT-18/18	1000	900	1000	804	904	585	69,5	934	1041	550	491

## Courbes caractéristiques

Q= Débit en m<sup>3</sup>/h, m<sup>3</sup>/s et cfm

Pe= Pression statique en mmH<sub>2</sub>O, Pa et inwg



## Accessoires



INT



IAT



CABLE BOX



C2V



VSD3/A-RFT  
- VSD1/A-RFM



CENTRAL CO



AET



P-400



VIS