

KIT SOBREPRESIÓN



Systeme de pressurisation pour escaliers ou voies d'évacuation. Il maintient une pression différentielle de 50 Pa en un seul étage, conçu selon la norme européenne EN 12101-6

KIT DE SURPRESSION POUR ESCALIERS

Pour équipements triphasés



KIT DE SURPRESSION POUR ESCALIERS

• Kit de surpression comprenant un tableau de contrôle (BOXPRES KIT) et des unités d'impulsion (CJHCH ou CJBD) pour la pressurisation d'escaliers et voies d'évacuation. Également disponible pour unités monophasés.

KIT DE SURPRESSION AVEC VENTILATEUR DE SECOURS

• Kit de surpression avec ventilateur de secours, composé d'un panneau de commande (BOXPRES KIT II), qui intègre un système de commutation automatique pour maintenir la surpression en cas de panne du ventilateur principal et des unités d'entraînement à air avec ventilateur de secours.
• En plus de satisfaire les exigences les plus élevées. Le tableau de contrôle BOXPRES facilite la tâche de l'installateur.

KIT DE SURPRESSION POUR ESCALIERS

Pour équipements monophasés



Il comprend :

- Variateur de fréquence programmé à 50 Pa.
- Sonde de pression différentielle.
- Magnétothermique.
- Voyant de ligne et de défaillance.
- Bouton de vérification de l'état.

BOXPRES, c'est une équipe avec toutes ses connexions entre elles réalisées et testées. Prêt à fonctionner et à contrôler la pression de l'installation. Possibilité de vérifier l'installation pour éviter les pannes. Il faut brancher seulement la ligne électrique, le ventilateur d'alimentation et le signal d'incendie.

Les tableaux conçus pour les équipements monophasés comprennent :

- Régulateur de tension programmé à 50 Pa.
- Sonde de pression différentielle externe.

KIT DE SURPRESSION AVEC VENTILATEUR DE SECOURS



- Installation facile.
- Solution compacte et autonome.
- Maintenance préventive.
- Démarrage facile.
- Installation sûre et fonctionnelle.



Code de commande

KIT SOBREPRESIÓN

—

7100

KIT SOBREPRESIÓN: Ensemble de surpression pour escaliers
KIT SOBREPRESIÓN II: Ensemble de surpression avec ventilateur de secours

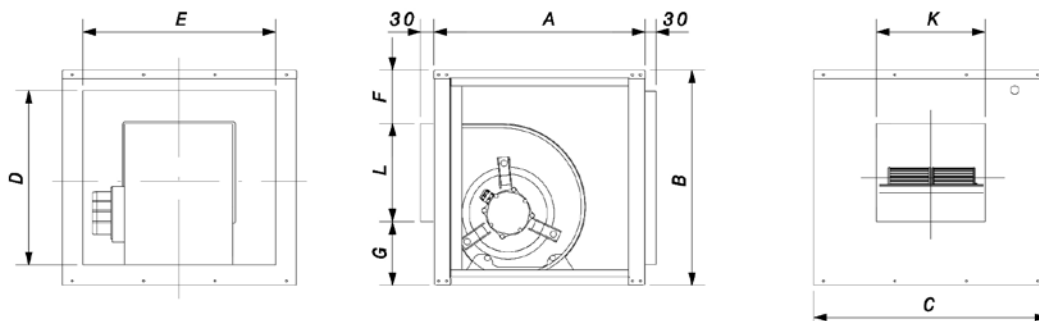
Débit maximum (m³/h)

Caractéristiques techniques

Modèle	Alimentation	Sortie	Unité d'impulsion	Débit (m³/h)	Niveau sonore dB (A)
KIT SOBREPRESION-1400-LED	230 V AC II	230 V AC II	NEOLINEO-250	1400	66
KIT SOBREPRESION-2200-LED	230 V AC II	230 V AC II	NEOLINEO-315	2200	69
KIT SOBREPRESION-2700-LED	230 V AC II	230 V AC II	CJBD-2525-6M 1/3	2700	61
KIT SOBREPRESION-7100-LED	230 V AC II	230 V AC III	CJHCH-45-4T-0.5	7100	55
KIT SOBREPRESION-7800-LED	230 V AC II	230 V AC III	CJBD-3333-6T-1 1/2	7800	55
KIT SOBREPRESION-12900-LED	230 V AC II	230 V AC III	CJHCH-56-4T-1	12900	60
KIT SOBREPRESION-17000-LED	230 V AC II	230 V AC III	CJHCH-63-4T-1.5	17000	61
KIT SOBREPRESION-7100-BOX	400 V AC III	400 V AC III	CJHCH-45-4T-0.5	7100	55
KIT SOBREPRESION-7800-BOX	400 V AC III	400 V AC III	CJBD-3333-6T-1 1/2	7800	55
KIT SOBREPRESION-12900-BOX	400 V AC III	400 V AC III	CJHCH-56-4T-1	12900	60
KIT SOBREPRESION-17000-BOX	400 V AC III	400 V AC III	CJHCH-63-4T-1.5	17000	61
KIT SOBREPRESION II-7800-BOX	400 V AC III	400 V AC III	CJBD/TWO-3333-6T-1.5	7800	75
KIT SOBREPRESION II-11400-BOX	400V AC III	400 V AC III	CJBD/TWO-15/15-6T-3	11400	75
KIT SOBREPRESION II-12900-BOX	400 V AC III	400 V AC III	CJHCH/DUPLEX-56-4T-1-H	12900	60
KIT SOBREPRESION II-17000-BOX	400 V AC III	400 V AC III	CJHCH/DUPLEX-63-4T-1.5-H	17000	61
SI-PRESIÓN TPDA					
SI-PRESIÓN TPDA c/DISPLAY					
BOXPRES KIT-3A 230Vac	230 V AC II	230 V AC II			
BOXPRES KIT-10A 230Vac	230 V AC II	230 V AC II			
BOXPRES KIT-0.37W 230Vac	230 V AC II	230 V AC II			
BOXPRES KIT-0.75KW 230Vac	230 V AC II	230 V AC III			
BOXPRES KIT-1.5KW 230Vac	230 V AC II	230 V AC III			
BOXPRES KIT-2.2KW 230Vac	230 V AC II	230 V AC II			
BOXPRES KIT-0.75KW 400Vac	400 V AC III	400 V AC III			
BOXPRES KIT-1.5KW 400Vac	400 V AC III	400 V AC III			
BOXPRES KIT-2.2KW 400Vac	400 V AC III	400 V AC III			
BOXPRES KIT II - 1.5KW 400Vac	400 V AC III	400 V AC III			
BOXPRES KIT II - 2.2KW 400Vac	400 V AC III	400 V AC III			

Dimensions mm

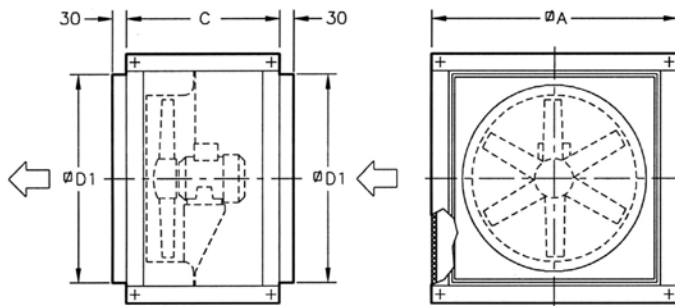
CJBD



	Équivalence en pouces	A	B	C	D	E	F	G	K	L
CJBD-2525	9/9	500	522	550	426	454	107	147	303	268
CJBD-3333	12/12	650	650	700	554	604	105	198	392	347

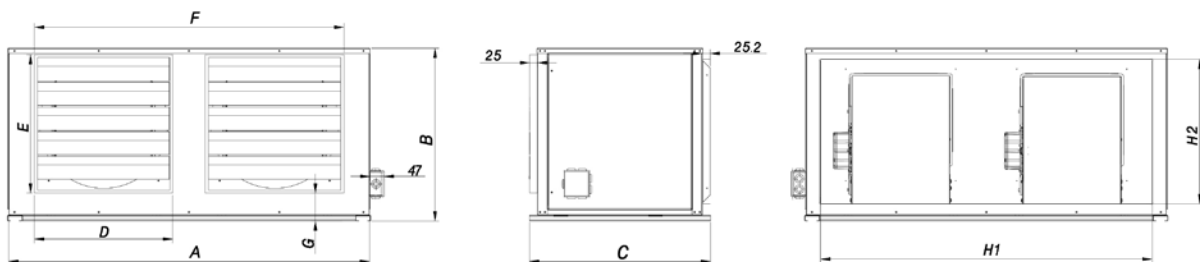
Dimensions mm

CJHCH



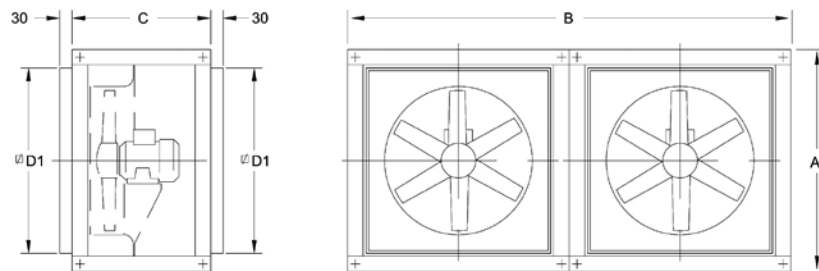
	A	C	D1
CJHCH-45	700	550	565
CJHCH-56/63	825	550	690

CJBD/TWO



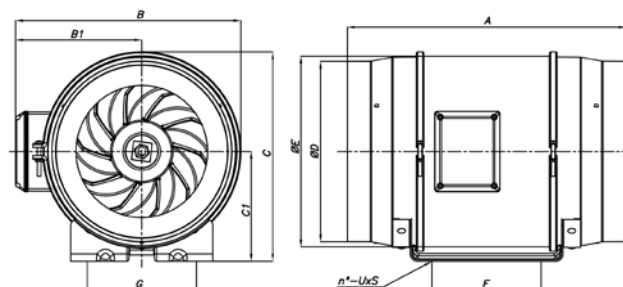
	A	B	C	D	E	F	G	H1	H2
CJBD/TWO-3333	1390	648,5	702,4	460	460	1149,3	156	1294,6	553,6
CJBD/TWO-15/15	1600	754	851,4	545	545	1342,6	186,5	1502,6	658,6

CJHCH/DUPLEX



	A	B	C	D1
CJHCH/DUPLEX-56/63	825	1650	550	690

NEOLINEO



	A	B	B1	C	C1	ØD	ØE	F	G	n°	UxS
NEOLINEO-250/V	383	310	174	286	150	247	261	150	150	4	8x11
NEOLINEO-315/V	446	386	216	357	187	312	325	181	178	4	8x11

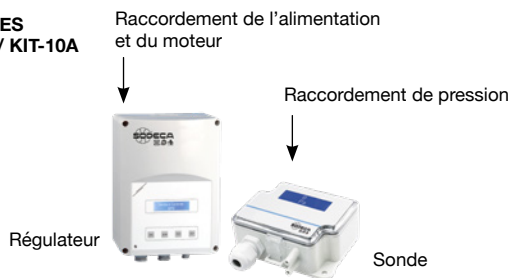
Caractéristiques techniques et dimensions

BOXPRESS KIT SOBREPRESIÓN

Modèle	Puissance	Alimentation	Sortie	Intensité max. sortie	Taille	Dimensions (longueur x largeur x profondeur)
	(kW)	(V) (Hz)	(V)	(A)		
BOXPRES KIT-3A 230Vac	-	230 V AC II	230 V AC II	3,0	-	255 x 170 x 140 mm
BOXPRES KIT-10A 230Vac	-	230 V AC II	230 V AC II	10,0	-	255 x 170 x 140 mm
BOXPRES KIT-0.37W 230Vac	0,37	230 V II / 50 Hz	230 V III / 50 Hz	2,3	1	270 x 270 x 170 mm
BOXPRES KIT-0,75kW 230Vac	0,75	230 V II / 50 Hz	230 V III / 50 Hz	4,3	1	270 x 270 x 170 mm
BOXPRES KIT-1.5kW 230Vac	1,50	230 V II / 50 Hz	230 V III / 50 Hz	7,0	1	270 x 270 x 170 mm
BOXPRES KIT-2.2KW 230Vac	2,20	230 V II / 50 Hz	230 V III / 50 Hz	10,5	2	360 x 360 x 205 mm
BOXPRES KIT-0.75KW 400Vac	0,75	400 V III / 50 Hz	400 V III / 50 Hz	2,2	1	270 x 270 x 170 mm
BOXPRES KIT-1.5KW 400Vac	1,50	400 V III / 50 Hz	400 V III / 50 Hz	4,1	1	270 x 270 x 170 mm
BOXPRES KIT-2.2KW 400Vac	2,20	400 V III / 50 Hz	400 V III / 50 Hz	5,8	2	360 x 360 x 205 mm

Presse-étoupes d'entrée pour le raccordement du câble à l'équipement

BOXPRES KIT-3A / KIT-10A



BOXPRES KIT Taille 1 et 2



BOXPRESS KIT SOBREPRESIÓN II

Pour les équipements munis d'un ventilateur de secours

Modèle	Puissance	Alimentation	Sortie	Intensité max. sortie	Taille	Dimensions (longueur x largeur x profondeur)
	(kW)	(V) (Hz)	(V)	(A)		
BOXPRES KIT II-1.5KW 400Vac	1,5	400 V III / 50 Hz	400 V III / 50 Hz	4,1	1	270 x 270 x 170 mm
BOXPRES KIT II-2.2KW 400Vac	2,2	400 V III / 50 Hz	400 V III / 50 Hz	5,4	2	360 x 360 x 205 mm

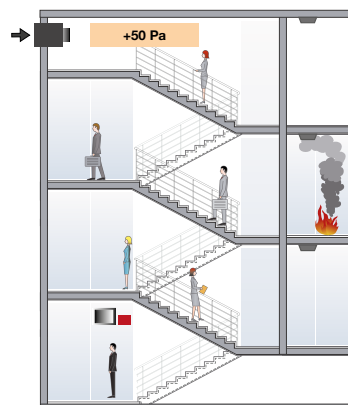
Les deux moteurs fonctionnent jamais simultanément.

Presse-étoupes d'entrée pour le raccordement du câble à l'équipement

BOXPRES KIT Taille 1 et 2



Exemple d'application



Méthode de contrôle des fumées par surpression

Ce système consiste à pressuriser par injection d'air les espaces empruntés comme voies d'évacuation en cas d'incendie, tels que les cages d'escalier, les couloirs, les ascenseurs, etc., surtout dans les bâtiments très hauts accueillant un grand nombre de personnes.

Cette méthode repose sur le contrôle des fumées grâce à la vitesse de l'air et la barrière artificielle créée par la surpression qui empêchent l'air d'atteindre les voies d'évacuation.