

THT/IMP

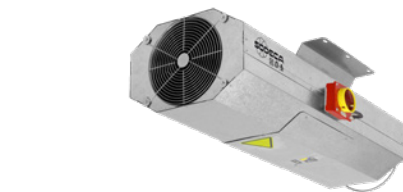
Jet fans de grande portée 400 °C/2h et 300 °C/2h, unidirectionnels ou réversibles



THT/IMP-C



THT/IMP-O



THT/IMP-L

Jet fans de grande portée 300 °C/2h et 400 °C/2h, unidirectionnels ou réversibles, de conception circulaire (THT/IMP-C), octogonale (THT/IMP-L) ou octogonale peinte (THT/IMP-O)

Ventilateur :

- Ensemble composé d'un ventilateur unidirectionnel ou réversible, silencieux, déflecteurs et supports. Homologation conforme à la norme EN 12101-3. Avec certificat 0370-CPR-1363 (F400) et 0370-CPR-0822 (F300).
- Hélices orientables en fonte d'aluminium, conçues pour obtenir de grandes poussées.
- Grille de protection contre les contacts selon UNE-EN ISO 12499 sur les modèles unidirectionnels.
- Déflecteur pour l'augmentation de la portée de l'air, sur le côté impulsion. Les modèles réversibles sont équipés de déflecteurs des deux côtés.
- Silencieux à haute atténuation, avec isolation thermique et acoustique.
- Interrupteur de sécurité. série IAT intégré au ventilateur (THT/IMP-L et THT/IMP-O) ou sur demande (THT/IMP-C).
- Direction de l'air moteur-hélice ou réversible à 100%.
- THT/IMP-C : Virole circulaire en tôle d'acier peinte.
- THT/IMP-L : Virole en tôle d'acier galvanisée.

- THT/IMP-O : Virole en tôle peinte.
- THT/IMP-LS : Virole courte, en tôle d'acier galvanisée.

Moteur :

- Moteurs classe H pour travail en continu S1 et travail d'urgence S2. Avec roulements à billes, protection IP55 et 2 vitesses.
- Triphasé 400 V 50 Hz DAHLANDER.
- Température maximale de l'air à transporter : Service S1 -25 °C +40 °C en continu, aussi résistant aux climats chauds avec des températures jusqu'à 50 °C. Service S2 300 °C/2h et 400 °C/2h.

Finition :

- Anticorrosion en résine polyester polymérisée à 190 °C, après prétraitement nanotechnologique sans phosphate (THT/IMP-C. THT/IMP-O) ou Anticorrosion avec tôle d'acier galvanisée (THT/IMP-L).

Sur demande :

- Performances de poussée différentes à celles indiquées.

Code de commande

THT/IMP	-	O	-	UNI	-	38	-	2/4T	-	1.5	-	F400
THT/IMP : Jet fans de grande portée 400 °C/2h et 300 °C/2h, unidirectionnels ou réversibles		Design: C : Virole circulaire O : Virole peinte L : Virole en tôle galvanisée LS : Virole courte		Sens de l'air UNI : Unidirectionnel REV : Réversible		Diamètre de l'hélice en cm		Nombre de pôles du moteur 2=2900 tr/min 50 Hz 4=1400 tr/min 50 Hz	T = Triphasé	Puissance moteur (CV)		F300 : Homologation 300 °C/2h F400 : Homologation 400 °C/2h

Caractéristiques techniques

Unidirectionnel								
Modèle	Vitesse	Intensité maximale admissible (A)	Débit maximum	Poussée	Vitesse refoulement	Puissance installée	Niveau de pression sonore ¹	Poids approx.
	(tr/min)	400V	(m ³ /h)	(N)	(m/s)	(kW)	dB (A)	(Kg)
THT/IMP-C-UNI-31-2/4T	2780 / 1380	1,50 / 0,60	4260 / 2115	21 / 10	15,6 / 7,7	0,55 / 0,15	51 / 35	65
THT/IMP-C-UNI-35-2/4T	2905 / 1445	2,40 / 0,77	6360 / 3165	36 / 18	17,8 / 8,9	0,85 / 0,20	52 / 36	70
THT/IMP-C-UNI-38-2/4T-1.5	2900 / 1435	2,89 / 1,04	8450 / 4180	57 / 28	20,7 / 10,2	1,10 / 0,25	47 / 31	89
THT/IMP-C-UNI-40-2/4T-1.5	2900 / 1435	2,89 / 1,04	9250 / 4585	60 / 30	20,4 / 10,1	1,10 / 0,25	53 / 37	98
THT/IMP-C-UNI-45-2/4T-2	2875 / 1430	3,58 / 1,19	10800 / 5375	62 / 31	18,1 / 9,0	1,50 / 0,37	57 / 41	132
THT/IMP-C-UNI-45-2/4T-3	2885 / 1435	4,79 / 1,54	13200 / 6570	92 / 46	22,1 / 11,0	2,20 / 0,60	58 / 42	133
THT/IMP-C-UNI-50-2/4T-6	2915 / 1445	9,50 / 2,80	19700 / 9770	165 / 82	26,4 / 13,1	4,50 / 1,30	60 / 44	220
THT/IMP-O-UNI-29-2/4T	2780 / 1380	1,50 / 0,60	4000 / 1990	21 / 10	16,8 / 8,3	0,55 / 0,15	37 / 21	69
THT/IMP-O-UNI-35-2/4T	2905 / 1445	2,40 / 0,77	6360 / 3165	36 / 18	17,8 / 8,9	0,85 / 0,20	52 / 36	70
THT/IMP-O-UNI-38-2/4T-1.5	2900 / 1435	2,89 / 1,04	8450 / 4185	57 / 28	20,7 / 10,2	1,10 / 0,25	47 / 31	94
THT/IMP-O-UNI-40-2/4T-1.5	2900 / 1435	2,89 / 1,04	9250 / 4580	60 / 30	20,4 / 10,1	1,10 / 0,25	53 / 37	104
THT/IMP-O-UNI-45-2/4T-2	2875 / 1430	3,58 / 1,19	10800 / 5375	62 / 31	18,1 / 9,0	1,50 / 0,37	57 / 41	140
THT/IMP-O-UNI-45-2/4T-3	2885 / 1435	4,79 / 1,54	13200 / 6570	92 / 46	22,1 / 11,0	2,20 / 0,60	58 / 42	141
THT/IMP-O-UNI-50-2/4T-6	2915 / 1445	9,50 / 2,80	19700 / 9770	165 / 82	26,4 / 13,1	4,50 / 1,30	60 / 44	234
THT/IMP-L-UNI-29-2/4T	2780 / 1380	1,50 / 0,60	4000 / 1990	21 / 10	16,8 / 8,3	0,55 / 0,15	37 / 21	69
THT/IMP-L-UNI-35-2/4T	2905 / 1445	2,40 / 0,77	6360 / 3165	36 / 18	17,8 / 8,9	0,85 / 0,20	52 / 36	70
THT/IMP-L-UNI-38-2/4T-1.5	2900 / 1435	2,89 / 1,04	8450 / 4185	57 / 28	20,7 / 10,2	1,10 / 0,25	47 / 31	94
THT/IMP-L-UNI-40-2/4T-1.5	2900 / 1435	2,89 / 1,04	9250 / 4580	60 / 30	20,4 / 10,1	1,10 / 0,25	53 / 37	104
THT/IMP-L-UNI-45-2/4T-2	2875 / 1430	3,58 / 1,19	10800 / 5375	62 / 31	18,1 / 9,0	1,50 / 0,37	57 / 41	140
THT/IMP-L-UNI-45-2/4T-3	2885 / 1435	4,79 / 1,54	13200 / 6570	92 / 46	22,1 / 11,0	2,20 / 0,60	58 / 42	141
THT/IMP-L-UNI-50-2/4T-6	2915 / 1445	9,50 / 2,80	19700 / 9770	165 / 82	26,4 / 13,1	4,50 / 1,30	60 / 44	234
THT/IMP-LS-UNI-29-2/4T	2780 / 1380	1,50 / 0,60	4000 / 1990	21 / 10	16,8 / 8,3	0,55 / 0,15	39 / 23	55
THT/IMP-LS-UNI-35-2/4T	2905 / 1445	2,40 / 0,77	6360 / 3165	36 / 18	17,8 / 8,9	0,85 / 0,20	54 / 38	56
THT/IMP-LS-UNI-38-2/4T-1.5	2900 / 1435	2,89 / 1,04	8450 / 4185	57 / 28	20,7 / 10,2	1,10 / 0,25	49 / 33	76
THT/IMP-LS-UNI-40-2/4T-1.5	2900 / 1435	2,89 / 1,04	9250 / 4580	60 / 30	20,4 / 10,1	1,10 / 0,25	55 / 39	83
THT/IMP-LS-UNI-45-2/4T-2	2875 / 1430	3,58 / 1,19	10800 / 5375	62 / 31	18,1 / 9,0	1,50 / 0,37	59 / 43	112
THT/IMP-LS-UNI-45-2/4T-3	2885 / 1435	4,79 / 1,54	13200 / 6570	92 / 46	22,1 / 11,0	2,20 / 0,60	60 / 44	113
THT/IMP-LS-UNI-50-2/4T-6	2915 / 1445	9,50 / 2,80	19700 / 9770	165 / 82	26,4 / 13,1	4,50 / 1,30	62 / 46	187

¹ Niveau de pression sonore en dB(A) à 10 m de distance à débit maximal.

Réversible								
Modèle	Vitesse	Intensité maximale admissible (A)	Débit maximum	Poussée	Vitesse refoulement	Puissance installée	Niveau de pression sonore ¹	Poids approx.
	(tr/min)	400V	(m ³ /h)	(N)	(m/s)	(kW)	dB (A)	(Kg)
THT/IMP-C-REV-31-2/4T	2780 / 1380	1,50 / 0,60	3840 / 1910	17 / 8	14,1 / 7,0	0,55 / 0,15	50 / 34	63
THT/IMP-C-REV-35-2/4T	2905 / 1445	2,40 / 0,77	5940 / 2955	31 / 15	16,7 / 8,3	0,85 / 0,20	51 / 35	70
THT/IMP-C-REV-38-2/4T-2	2875 / 1430	3,58 / 1,19	8200 / 4080	54 / 27	20,1 / 10,0	1,50 / 0,37	49 / 33	91
THT/IMP-C-REV-40-2/4T-2	2875 / 1430	3,58 / 1,19	9250 / 4605	60 / 30	20,4 / 10,1	1,50 / 0,37	52 / 36	100
THT/IMP-C-REV-45-2/4T-2	2875 / 1430	3,58 / 1,19	10300 / 5125	56 / 28	17,2 / 8,6	1,50 / 0,37	56 / 40	131
THT/IMP-C-REV-45-2/4T-3	2885 / 1435	4,79 / 1,54	12800 / 6370	87 / 43	21,4 / 10,6	2,20 / 0,60	57 / 41	133
THT/IMP-C-REV-50-2/4T-6	2915 / 1445	9,50 / 2,80	19000 / 9420	153 / 76	25,4 / 12,6	4,50 / 1,30	60 / 44	267
THT/IMP-O-REV-29-2/4T	2780 / 1380	1,50 / 0,60	3400 / 1690	15 / 7	14,3 / 7,1	0,55 / 0,15	38 / 22	67
THT/IMP-O-REV-35-2/4T	2905 / 1445	2,40 / 0,77	5940 / 2955	31 / 15	16,7 / 8,3	0,85 / 0,20	51 / 35	70
THT/IMP-O-REV-38-2/4T-2	2875 / 1430	3,58 / 1,19	8200 / 4080	54 / 27	20,1 / 10	1,50 / 0,37	49 / 33	97
THT/IMP-O-REV-40-2/4T-2	2875 / 1430	3,58 / 1,19	9250 / 4605	60 / 30	20,4 / 10,1	1,50 / 0,37	52 / 36	106
THT/IMP-O-REV-45-2/4T-2	2875 / 1430	3,58 / 1,19	10300 / 5125	56 / 28	17,2 / 8,6	1,50 / 0,37	56 / 40	139
THT/IMP-O-REV-45-2/4T-3	2885 / 1435	4,79 / 1,54	12800 / 6370	87 / 43	21,4 / 10,6	2,20 / 0,60	57 / 41	141
THT/IMP-O-REV-50-2/4T-6	2915 / 1445	9,50 / 2,80	19000 / 9420	153 / 76	25,4 / 12,6	4,50 / 1,30	60 / 44	284
THT/IMP-L-REV-29-2/4T	2780 / 1380	1,50 / 0,60	3400 / 1690	15 / 7	14,3 / 7,1	0,55 / 0,15	38 / 22	67
THT/IMP-L-REV-35-2/4T	2905 / 1445	2,40 / 0,77	5940 / 2955	31 / 15	16,7 / 8,3	0,85 / 0,20	51 / 35	70
THT/IMP-L-REV-38-2/4T-2	2875 / 1430	3,58 / 1,19	8200 / 4080	54 / 27	20,1 / 10,0	1,50 / 0,37	49 / 33	97
THT/IMP-L-REV-40-2/4T-2	2875 / 1430	3,58 / 1,19	9250 / 4605	60 / 30	20,4 / 10,1	1,50 / 0,37	52 / 36	106

Caractéristiques techniques

Modèle	Vitesse	Intensité maximale admissible (A)	Débit maximum	Poussée	Vitesse refoulement	Puissance installée	Niveau de pression sonore ¹	Poids approx.
	(tr/min)	400V	(m³/h)	(N)	(m/s)	(kW)	dB (A)	(Kg)
THT/IMP-L-REV-45-2/4T-2	2875 / 1430	3,58 / 1,19	10300 / 5125	56 / 28	17,2 / 8,6	1,50 / 0,37	56 / 40	139
THT/IMP-L-REV-45-2/4T-3	2885 / 1435	4,79 / 1,54	12800 / 6370	87 / 43	21,4 / 10,6	2,20 / 0,6	57 / 41	141
THT/IMP-L-REV-50-2/4T-6	2915 / 1445	9,50 / 2,80	19000 / 9420	153 / 76	25,4 / 12,6	4,50 / 1,30	60 / 44	284
THT/IMP-LS-REV-29-2/4T	2780 / 1380	1,50 / 0,60	3400 / 1690	15 / 7	14,3 / 7,1	0,55 / 0,15	40 / 24	55
THT/IMP-LS-REV-35-2/4T	2905 / 1445	2,40 / 0,77	5940 / 2955	31 / 15	16,7 / 8,3	0,85 / 0,20	53 / 37	56
THT/IMP-LS-REV-38-2/4T-2	2875 / 1430	3,58 / 1,19	8200 / 4080	54 / 27	20,1 / 10,0	1,50 / 0,37	51 / 35	77
THT/IMP-LS-REV-40-2/4T-2	2875 / 1430	3,58 / 1,19	9250 / 4605	60 / 30	20,4 / 10,1	1,50 / 0,37	53 / 37	85
THT/IMP-LS-REV-45-2/4T-2	2875 / 1430	3,58 / 1,19	10300 / 5125	56 / 28	17,2 / 8,6	1,50 / 0,37	58 / 42	111
THT/IMP-LS-REV-45-2/4T-3	2885 / 1435	4,79 / 1,54	12800 / 6370	87 / 43	21,4 / 10,6	2,20 / 0,60	59 / 43	113
THT/IMP-LS-REV-50-2/4T-6	2915 / 1445	9,50 / 2,80	19000 / 9420	153 / 76	25,4 / 12,6	4,50 / 1,30	62 / 46	227

¹ Niveau de pression sonore en dB(A) à 10 m de distance à débit maximal.

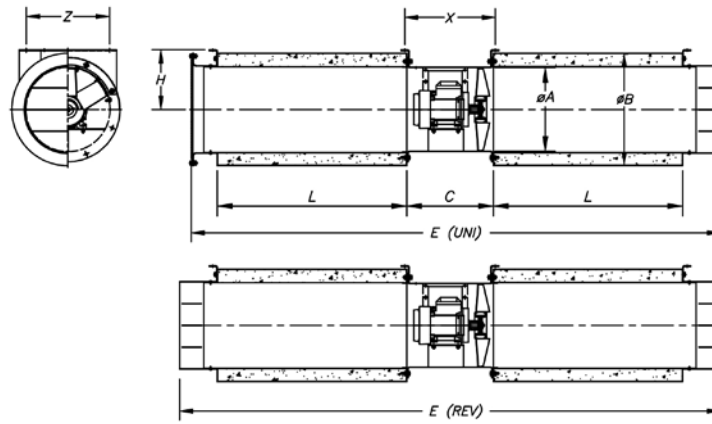
Caractéristiques acoustiques

Spectre de puissance acoustique Lw(A) en dB(A) par bande de fréquence en hertz

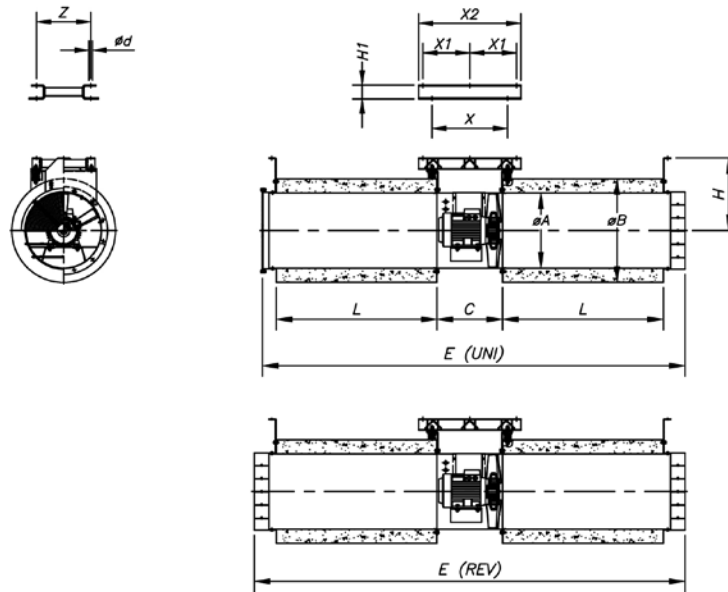
	63	125	250	500	1000	2000	4000	8000		63	125	250	500	1000	2000	4000	8000
THT/IMP-C-UNI-31-2/4T	53	59	77	66	69	68	66	57	THT/IMP-C-REV-31-2/4T	52	58	76	65	68	67	65	56
THT/IMP-C-UNI-31-2/4T (2V)	37	43	61	50	53	52	50	41	THT/IMP-C-REV-31-2/4T (2V)	36	42	60	49	52	51	49	40
THT/IMP-C-UNI-35-2/4T	54	60	78	67	70	69	67	58	THT/IMP-C-REV-35-2/4T	53	59	77	66	69	68	66	57
THT/IMP-C-UNI-35-2/4T (2V)	38	44	62	51	54	53	51	42	THT/IMP-C-REV-35-2/4T (2V)	37	43	61	50	53	52	50	41
THT/IMP-C-UNI-38-2/4T-1.5	49	55	73	62	65	64	62	53	THT/IMP-C-REV-38-2/4T-2	51	57	75	64	67	66	64	55
THT/IMP-C-UNI-38-2/4T-1.5 (2V)	33	39	57	46	49	48	46	37	THT/IMP-C-REV-38-2/4T-2 (2V)	35	41	59	48	51	50	48	39
THT/IMP-C-UNI-40-2/4T-1.5	55	61	79	68	71	70	68	59	THT/IMP-C-REV-40-2/4T-2	54	60	78	67	70	69	67	58
THT/IMP-C-UNI-40-2/4T-1.5 (2V)	39	45	63	52	55	54	52	43	THT/IMP-C-REV-40-2/4T-2 (2V)	38	44	62	51	54	53	51	42
THT/IMP-C-UNI-45-2/4T-2	59	65	83	72	75	74	72	63	THT/IMP-C-REV-45-2/4T-2	58	64	82	71	74	73	71	62
THT/IMP-C-UNI-45-2/4T-2 (2V)	43	49	67	56	59	58	56	47	THT/IMP-C-REV-45-2/4T-2 (2V)	42	48	66	55	58	57	55	46
THT/IMP-C-UNI-45-2/4T-3	60	66	84	73	76	75	73	64	THT/IMP-C-REV-45-2/4T-3	59	65	83	72	75	74	72	63
THT/IMP-C-UNI-45-2/4T-3 (2V)	44	50	68	57	60	59	57	48	THT/IMP-C-REV-45-2/4T-3 (2V)	43	49	67	56	59	58	56	47
THT/IMP-C-UNI-50-2/4T-6	62	68	86	75	78	77	75	66	THT/IMP-C-REV-50-2/4T-6	62	68	86	75	78	77	75	66
THT/IMP-C-UNI-50-2/4T-6 (2V)	46	52	70	59	62	61	59	50	THT/IMP-C-REV-50-2/4T-6 (2V)	46	52	70	59	62	61	59	50
THT/IMP-O-UNI-29-2/4T	39	45	63	52	55	54	52	43	THT/IMP-O-REV-29-2/4T	40	46	64	53	56	55	53	44
THT/IMP-O-UNI-29-2/4T (2V)	23	29	47	36	39	38	36	27	THT/IMP-O-REV-29-2/4T (2V)	24	30	48	37	40	39	37	28
THT/IMP-O-UNI-35-2/4T	54	60	78	67	70	69	67	58	THT/IMP-O-REV-35-2/4T	53	59	77	66	69	68	66	57
THT/IMP-O-UNI-35-2/4T (2V)	38	44	62	51	54	53	51	42	THT/IMP-O-REV-35-2/4T (2V)	37	43	61	50	53	52	50	41
THT/IMP-O-UNI-38-2/4T-1.5	49	55	73	62	65	64	62	53	THT/IMP-O-REV-38-2/4T-2	51	57	75	64	67	66	64	55
THT/IMP-O-UNI-38-2/4T-1.5 (2V)	33	39	57	46	49	48	46	37	THT/IMP-O-REV-38-2/4T-2 (2V)	35	41	59	48	51	50	48	39
THT/IMP-O-UNI-40-2/4T-1.5	55	61	79	68	71	70	68	59	THT/IMP-O-REV-40-2/4T-2	54	60	78	67	70	69	67	58
THT/IMP-O-UNI-40-2/4T-1.5 (2V)	39	45	63	52	55	54	52	43	THT/IMP-O-REV-40-2/4T-2 (2V)	38	44	62	51	54	53	51	42
THT/IMP-O-UNI-45-2/4T-2	59	65	83	72	75	74	72	63	THT/IMP-O-REV-45-2/4T-2	58	64	82	71	74	73	71	62
THT/IMP-O-UNI-45-2/4T-2 (2V)	43	49	67	56	59	58	56	47	THT/IMP-O-REV-45-2/4T-2 (2V)	42	48	66	55	58	57	55	46
THT/IMP-O-UNI-45-2/4T-3	60	66	84	73	76	75	73	64	THT/IMP-O-REV-45-2/4T-3	59	65	83	72	75	74	72	63
THT/IMP-O-UNI-45-2/4T-3 (2V)	44	50	68	57	60	59	57	48	THT/IMP-O-REV-45-2/4T-3 (2V)	43	49	67	56	59	58	56	47
THT/IMP-O-UNI-50-2/4T-6	62	68	86	75	78	77	75	66	THT/IMP-O-REV-50-2/4T-6	62	68	86	75	78	77	75	66
THT/IMP-O-UNI-50-2/4T-6 (2V)	46	52	70	59	62	61	59	50	THT/IMP-O-REV-50-2/4T-6 (2V)	46	52	70	59	62	61	59	50
THT/IMP-L-UNI-29-2/4T	39	45	63	52	55	54	52	43	THT/IMP-L-REV-29-2/4T	40	46	64	53	56	55	53	44
THT/IMP-L-UNI-29-2/4T (2V)	23	29	47	36	39	38	36	27	THT/IMP-L-REV-29-2/4T (2V)	24	30	48	37	40	39	37	28
THT/IMP-L-UNI-35-2/4T	54	60	78	67	70	69	67	58	THT/IMP-L-REV-35-2/4T	53	59	77	66	69	68	66	57
THT/IMP-L-UNI-35-2/4T (2V)	38	44	62	51	54	53	51	42	THT/IMP-L-REV-35-2/4T (2V)	37	43	61	50	53	52	50	41
THT/IMP-L-UNI-38-2/4T-1.5	49	55	73	62	65	64	62	53	THT/IMP-L-REV-38-2/4T-2	51	57	75	64	67	66	64	55
THT/IMP-L-UNI-38-2/4T-1.5 (2V)	33	39	57	46	49	48	46	37	THT/IMP-L-REV-38-2/4T-2 (2V)	35	41	59	48	51	50	48	39
THT/IMP-L-UNI-40-2/4T-1.5	55	61	79	68	71	70	68	59	THT/IMP-L-REV-40-2/4T-2	54	60	78	67	70	69	67	58
THT/IMP-L-UNI-40-2/4T-1.5 (2V)	39	45	63	52	55	54	52	43	THT/IMP-L-REV-40-2/4T-2 (2V)	38	44	62	51	54	53	51	42
THT/IMP-L-UNI-45-2/4T-2	59	65	83	72	75	74	72	63	THT/IMP-L-REV-45-2/4T-2	58	64	82	71	74	73	71	62
THT/IMP-L-UNI-45-2/4T-2 (2V)	43	49	67	56	59	58	56	47	THT/IMP-L-REV-45-2/4T-2 (2V)	42	48	66	55	58	57	55	46
THT/IMP-L-UNI-45-2/4T-3	60	66	84	73	76	75	73	64	THT/IMP-L-REV-45-2/4T-3	59	65	83	72	75	74	72	63
THT/IMP-L-UNI-45-2/4T-3 (2V)	44	50	68	57	60	59	57	48	THT/IMP-L-REV-45-2/4T-3 (2V)	43	49	67	56	59	58	56	47
THT/IMP-L-UNI-50-2/4T-6	62	68	86	75	78	77	75	66	THT/IMP-L-REV-50-2/4T-6	62	68	86	75	78	77	75	66
THT/IMP-L-UNI-50-2/4T-6 (2V)	46	52	70	59	62	61	59	50	THT/IMP-L-REV-50-2/4T-6 (2V)	46	52	70	59	62	61	59	50
THT/IMP-LS-UNI-29-2/4T	41	47	65	54	57	56	54	45	THT/IMP-LS-REV-29-2/4T	42	48	66	55	58	57	55	46
THT/IMP-LS-UNI-29-2/4T (2V)	25	31	49	38	41	40	38	29	THT/IMP-LS-REV-29-2/4T (2V)	26	32	50	39	42	41	39	30
THT/IMP-LS-UNI-35-2/4T	56	62	80	69	72	71	69	60	THT/IMP-LS-REV-35-2/4T	55	61	79	68	71	70	68	59
THT/IMP-LS-UNI-35-2/4T (2V)	40	46	64	53	56	55	53	44	THT/IMP-LS-REV-35-2/4T (2V)	39	45	63	52	55	54	52	43
THT/IMP-LS-UNI-38-2/4T-1.5	51	57	75	64	67	66	64	55	THT/IMP-LS-REV-38-2/4T-2	53	59	77	66	69	68	66	57
THT/IMP-LS-UNI-38-2/4T-1.5 (2V)	35	41	59	48	51	50	48	39	THT/IMP-LS-REV-38-2/4T-2 (2V)	37	43	61	50	53	52	50	41
THT/IMP-LS-UNI-40-2/4T-1.5	57	63	81	70	73	72	70	61	THT/IMP-LS-REV-40-2/4T-2	55	61	79	68	71	70	68	59
THT/IMP-LS-UNI-40-2/4T-1.5 (2V)	41	47	65	54	57	56	54	45	THT/IMP-LS-REV-40-2/4T-2 (2V)	39	45	63	52	55	54	52	43
THT/IMP-LS-UNI-45-2/4T-2	61	67	85	74	77	76	74	65	THT/IMP-LS-REV-40-2/4T-2 (2V)	60	66	84	73	76	75	73	64
THT/IMP-LS-UNI-45-2/4T-2 (2V)	45	51	69	58	61	60	58	49	THT/IMP-LS-REV-45-2/4T-2 (2V)	44	50	68	57	60	59	57	48
THT/IMP-LS-UNI-45-2/4T-3	62	68	86	75	78	77	75	66	THT/IMP-LS-REV-45-2/4T-3	61	67	85	74	77	76	74	65
THT/IMP-LS-UNI-45-2/4T-3 (2V)	46	52	70	59	62	61	59	50	THT/IMP-LS-REV-45-2/4T-3 (2V)	45	51	69	58	61	60	58	49
THT/IMP-LS-UNI-50-2/4T-6	64	70	88	77	80	79	77	68	THT/IMP-LS-REV-50-2/4T-6	64	70	88	77	80	79	77	68
THT/IMP-LS-UNI-50-2/4T-6 (2V)	48	54	72	61	64	63	61	52	THT/IMP-LS-REV-50-2/4T-6 (2V)	48	54	72	61	64	63	61	52

Dimensions mm

C : Virole circulaire



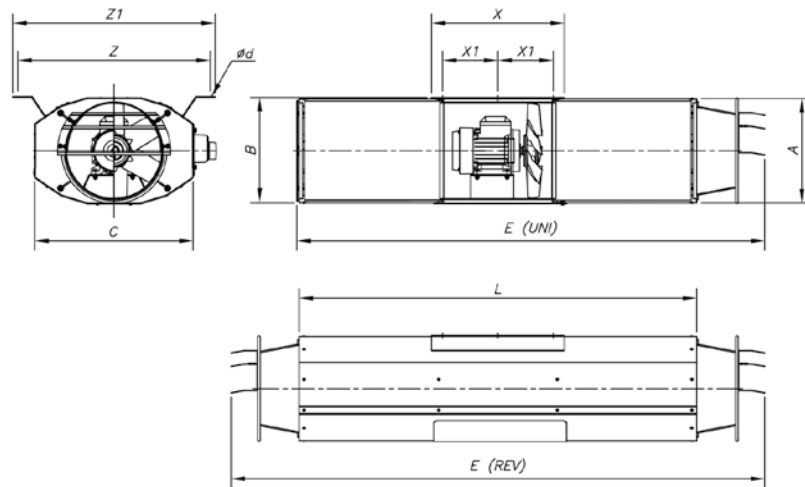
	ØA	ØB	C	L	Ød	E (UNI)	E (REV)	H	X	Z
THT/IMP-C-31	315	415	320	700	10	1956	2000	220	345	275
THT/IMP-C-35	355	460	325	700	12	1960	2005	250	346	300
THT/IMP-C-38	380	460	340	1000	12	2570	2620	250	530	517
THT/IMP-C-40	410	510	340	950	12	2485	2540	280	376	340
THT/IMP-C-45	460	630	360	950	12	2500	2554	355	396	440



	ØA	ØB	C	L	Ød	E (UNI)	E (REV)	H	H1	X	X1	X2	Z
THT/IMP-C-50	514	710	450	1100	12	2895	2950	498	80	518	320	700	370

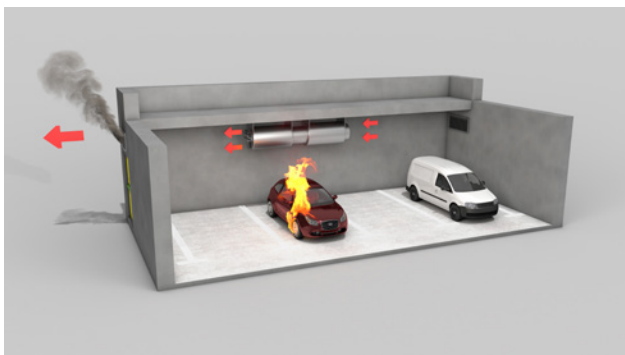
Dimensions mm

O : Virole peinte
L : Virole en tôle galvanisée
LS : Virole courte



	A	B	C	ød	E (UNI)	E (REV)	L	X	X1	Z	Z1
THT/IMP-LS-29	319,5	324	479	12x26	1410	1610	1200	400	167	580	610
THT/IMP-L-29	319,5	324	479	12x26	2210	2410	2000	400	167	580	610
THT/IMP-O-29	319,5	324	479	12x26	2210	2410	2000	400	167	580	610
THT/IMP-LS-35	383	386	523	12x26	1410	1610	1200	400	167	614	644
THT/IMP-L-35	383	386	523	12x26	2210	2410	2000	400	167	614	644
THT/IMP-O-35	383	386	523	12x26	2210	2410	2000	400	167	614	644
THT/IMP-LS-38	406	409	550	12x26	1410	1610	1200	400	170	640	670
THT/IMP-L-38	406	409	550	12x26	2210	2410	2000	400	170	640	670
THT/IMP-O-38	406	409	550	12x26	2210	2410	2000	400	170	640	670
THT/IMP-LS-40	436	439	582	12x26	1410	1610	1200	400	170	670	700
THT/IMP-L-40	436	439	582	12x26	2210	2410	2000	400	170	670	700
THT/IMP-O-40	436	439	582	12x26	2210	2410	2000	400	170	670	700
THT/IMP-LS-45	486	489	630	12x26	1410	1610	1200	400	170	724	754
THT/IMP-L-45	486	489	630	12x26	2210	2410	2000	400	170	724	754
THT/IMP-O-45	486	489	630	12x26	2210	2410	2000	400	170	724	754
THT/IMP-LS-50	546	549	742	12x26	1445	1675	1200	560	255	778	808
THT/IMP-L-50	546	549	742	12x26	2245	2475	2000	560	255	778	808
THT/IMP-O-50	546	549	742	12x26	2245	2475	2000	560	255	778	808

Application en garages



Installation du Jet Fan placé dans la zone à risque d'incendie

Accessoires



Configuration avec BOXPARK



Panneaux de commande pour systèmes de ventilation de parking à triple fonction : ventilation quotidienne, contrôle de la concentration de CO et désenfumage en cas d'incendie

Panneaux de commande dans un boîtier métallique avec tous les éléments nécessaires pour la gestion et le contrôle des ventilateurs des systèmes de ventilation de parking, qu'ils soient basés sur des réseaux de gaines ou des ventilateurs à impulsion, pour le contrôle des niveaux de concentration de CO et de désenfumage en cas d'incendie. Panneaux personnalisés pour toutes les puissances et nombre de ventilateurs selon les besoins du projet.

Pour plus d'informations voir la série BOXPARK.

Exemples d'installation avec BOXPARK

