

# TUB

**Extracteurs linéaires à corps amovible et taille réduite pour températures élevées (250 °C), conçus pour être intercalés dans des conduits de cheminée.**



- Ventilateur :**
- Enveloppe en tôle d'acier.
  - Turbine avec aubes en tôle d'acier galvanisé.
  - Fermeture permettant de retirer le corps aisément et vite.
  - Boîte de bornes externe.

- Moteur :**
- Moteur avec roulements à billes longue durée, protection IPX4.
  - Moteurs monophasés 220-240 V 50 Hz.
  - Température de fonctionnement : -10 °C à +250 °C.

- Finition :**
- Anticorrosion à la peinture anti-calorique.

## Code de commande



TUB : Extracteurs linéaires à corps amovible et taille réduite pour températures élevées (250 °C)

Diamètre bouche en mm

## Accessoires

Voir le paragraphe « Accessoires ».



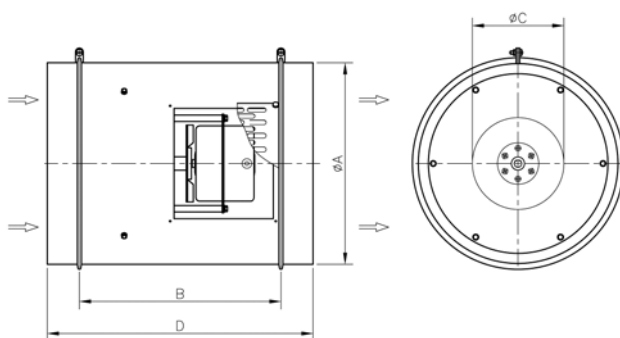
STUB

## Caractéristiques techniques

	Vitesse (tr/min)	Intensité maximale admissible 220-240 V	Puissance électrique max. (kW)	Débit maximal (m <sup>3</sup> /h)	Niveau sonore rayonné (*) (dBA)	Poids approx. (kg)
TUB-200	2780	0,30	0,068	250	39	7
TUB-225	2765	0,32	0,075	330	41	8
TUB-250	2760	0,35	0,080	400	43	9
TUB-315	2600	0,85	0,180	830	48	13

(\*) Les niveaux de pression sonore rayonnés sont obtenus à 3 mètres en champ libre, avec des tubes rigides en aspiration et refoulement.

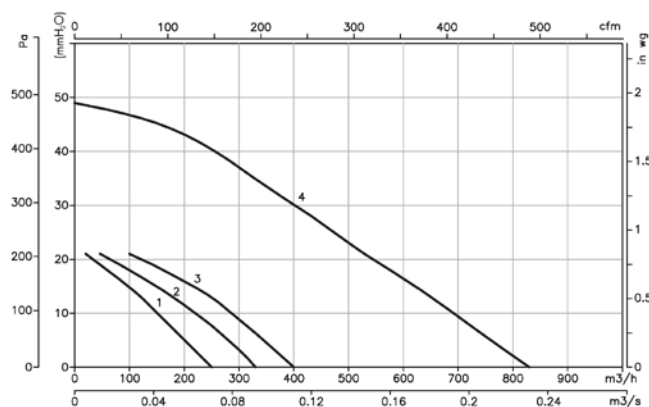
## Dimensions (mm)



	øA	B	øC	D
TUB-200	200	255	116,5	355
TUB-225	225	255	116,5	355
TUB-250	250	255	116,5	355
TUB-315	315	315	142,5	415

## Courbes caractéristiques

Q = débit en m<sup>3</sup>/h, m<sup>3</sup>/s et cfm  
Pe = pression statique en mmH<sub>2</sub>O, Pa et inwg



1 : TUB-200      3 : TUB-250  
2 : TUB-225      4 : TUB-315