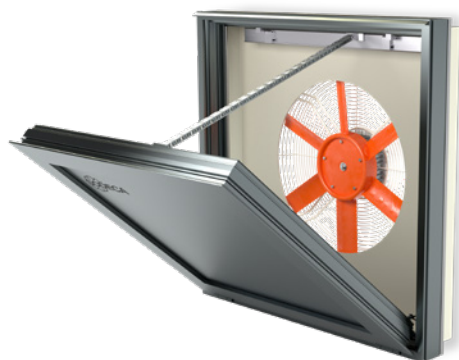


# WALL/AXIAL



## Extracteurs hélicoïdes muraux avec clapet à ouverture motorisée

Ventilateurs hélicoïdes muraux, avec hélice plastique renforcée avec de la fibre de verre avec clapet d'ouverture motorisée.

Ventilateur :

- Bride de fixation murale pour une installation correcte et facile.
- Cadre de support en tôle d'acier galvanisée.
- Hélice en polyamide 6 renforcée de fibres de verre.
- Grille de protection anti-contact selon la norme UNE-EN ISO 12499.
- La grille de protection des modèles 71 est fournie en tant qu'accessoire.
- Direction air moteur-hélice.

Portail en aluminium extrudé :

- Structure d'une grande robustesse pour résister aux conditions climatiques extrêmes.
- Conçu pour assurer l'étanchéité à l'eau.
- Profilé en aluminium avec rupture de pont thermique.
- Plafond central et structure équipés d'une isolation thermique haute performance.
- Résistivité thermique de l'ensemble inférieure à 0,89 W/m<sup>2</sup>.K.
- Interrupteur de fin de course sur les deux positions (ouvert et fermé).

- Possibilité de montage en ouverture supérieure et inférieure.
- Système d'ouverture manuelle.

Moteur :

- Moteurs avec rendement IE3 pour puissances égales ou supérieures à 0,75 kW, excepte monophasés, 2 vitesses et 8 pôles.
- Moteurs classe F, avec roulements à billes, protection IP55.
- Triphasé 230/400 V 50 Hz.
- Température de fonctionnement : -25 °C +60 °C.

Actuateur :

- Fiabilité supérieure à 11 000 doubles cycles.
- Tension d'alimentation 230 V AC 50/60 Hz.
- Température de fonctionnement : -25 °C +60 °C.

Finition clapet :

- Anticorrosif en aluminium extrudé.
- Couleur standard RAL 7016. Sur demande autres couleurs RAL.

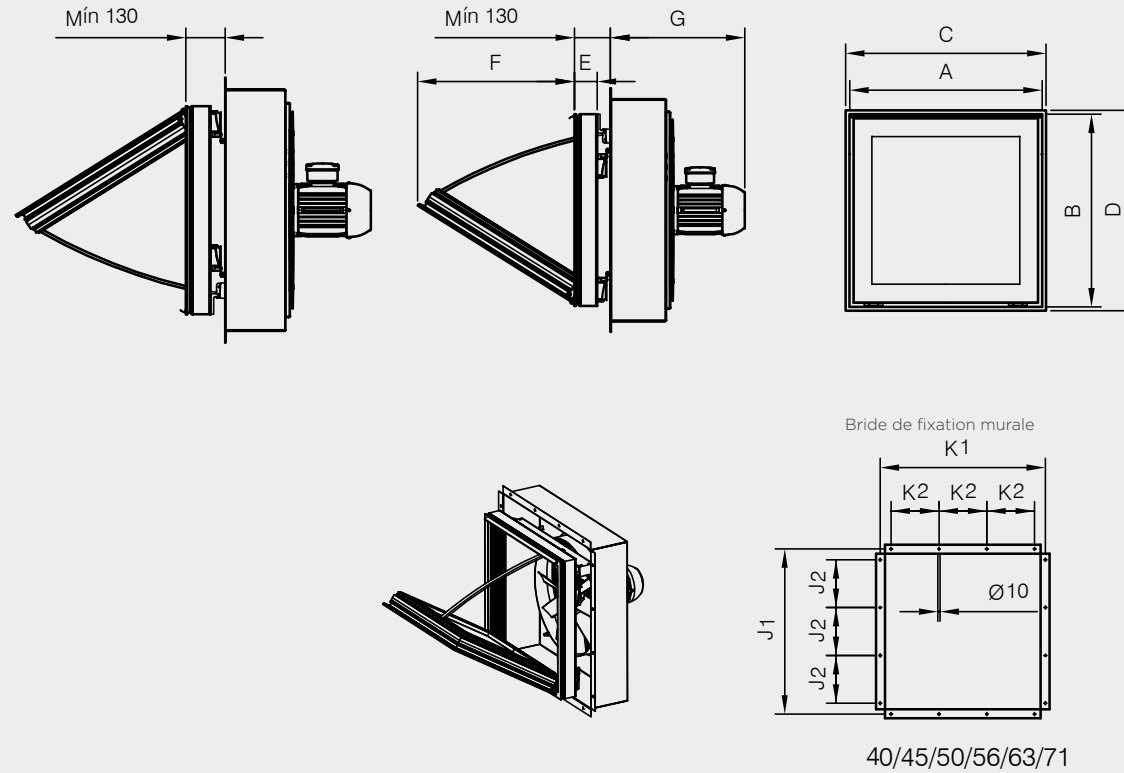
Sur demande :

- AA : sens de l'air hélice-moteur, pour extraction d'air vers l'intérieur du local.

Modèle	Vitesse (tr/min)	Intensité maximale admissible (A)		Puissance installée (kW)	Débit maximum (m <sup>3</sup> /h)	Niveau de pression sonore <sup>1</sup> dB (A)		Poids approx. (Kg)
		230V	400V			Aspiration	Refolement	
WALL/AXIAL-40-4T	1350	1,66	0,96	0,25	5180	44	44	32
WALL/AXIAL-45-4T	1370	2,02	1,17	0,37	7275	49	49	36
WALL/AXIAL-50-4T	1420	2,17	1,25	0,55	10185	52	52	44
WALL/AXIAL-56-4T IE3	1455	4,07	2,34	1,10	12985	55	55	55
WALL/AXIAL-56-6T	900	2,24	1,30	0,37	8290	44	44	46
WALL/AXIAL-63-4T IE3	1455	4,07	2,34	1,10	16455	59	59	80
WALL/AXIAL-63-6T	900	2,24	1,30	0,37	12340	49	49	71
WALL/AXIAL-71-4T IE3	1440	5,41	3,11	1,50	22170	63	63	92
WALL/AXIAL-71-6T IE3	940	3,36	1,93	0,75	17325	51	51	88

<sup>1</sup> Niveau de pression sonore en dB(A) à 10 m de distance à débit maximal.

WALL/AXIAL



Modèle	A	B	C	D	E	F	G	J1	J2	K1	K2
WALL-AXIAL-40	640	590	650	600	82	430	400	700	200	700	200
WALL-AXIAL-45	640	590	650	600	82	430	405	700	200	730	200
WALL-AXIAL-50	690	690	700	700	82	560	455	790	220	790	220
WALL-AXIAL-56	690	690	700	700	82	560	485	840	220	840	220
WALL-AXIAL-63	990	990	1000	1000	82	760	480	1050	300	1050	300
WALL-AXIAL-71	990	990	1000	1000	82	760	480	1050	300	1050	300

(C x D) Dimension nominale d'ouverture murale.