

CI-CO LP



Jet fans centrifuges à induction, profil bas



Regard d'entretien



Modèle support

JET FANS à profil bas pour brasser l'air, les gaz polluants et extraire le CO, dans les parkings et les espaces réduits.

Ventilateur :

- Enveloppe en tôle d'acier galvanisé.
- Turbine à aubes à réaction et rendement optimal.
- Regards de visite pour nettoyage et entretien.
- Modèle support pour montage facile et rapide.

Moteur :

- CI CO LP/EC: Moteur EC 200-277V 50/60Hz. Protecteur thermique incorporé. Protection IP54.

• CI CO LP/AC:

- Moteur AC 108-132V 60Hz. Protecteur thermique incorporé. Protection IP54.
- Moteur AC 220/230 50/60Hz. Protecteur thermique incorporé. Protection IP54.
- Température maximale de l'air à transporter -20 °C +60 °C.

Finition :

- Fini anticorrosion en tôle d'acier galvanisé.

Code de commande



CI-CO LP: Jet fans centrifuges à induction, profil bas, pour contrôle de CO.

Type de motorisation (AC ou EC)

Caractéristiques techniques

Modèle	Vitesse (tr/min)	Intensité maximale admissible (A)	Tension alimentation/ Fréquence	Débit maximum (m ³ /h)	Poussée (N)	Puissance électrique maximale (W)	Niveau de pression sonore (dBA)*	Poids (kg)	According ErP
CI-CO LP/EC	2450	1,84	200-277V 50/60Hz	2782	13	230	69	20	2018
CI-CO LP/AC 220V	2600	2,14	220/230 50/60Hz	2520	11	490	68	20	2018
CI-CO LP/AC 110V	2620	4,10	108-132V 60Hz	2870	13	460	69	20	2018

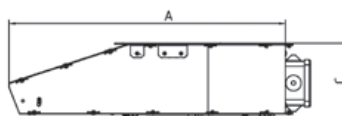
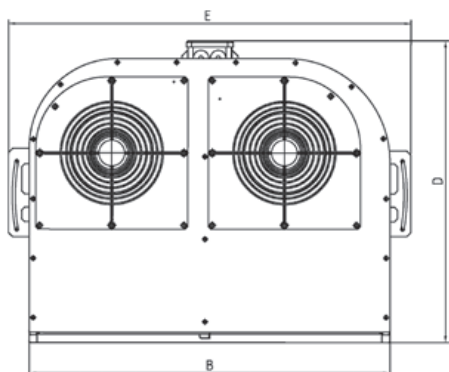
* niveau sonore rayonné à 3 m



Erp. (Energy Related Products)

Contenu de la Directive 2009/125/EC téléchargeable depuis le site web de SODECA ou programme de sélection QuickFan.

Dimensions (mm)

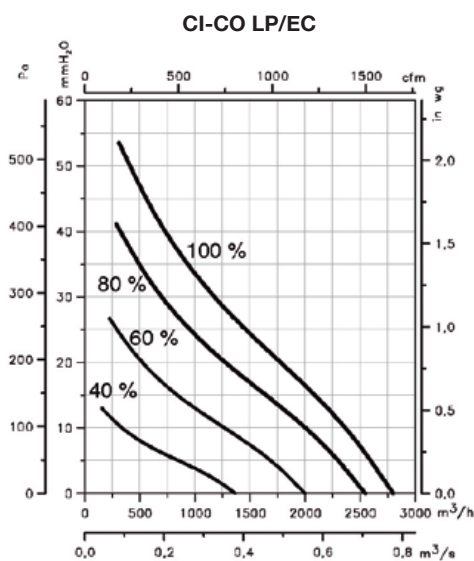
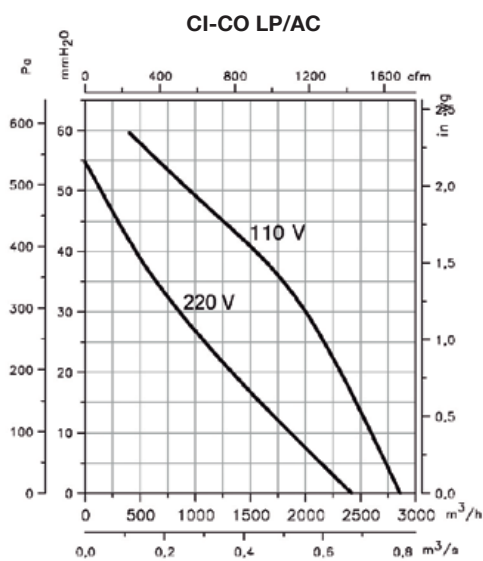


Modèle	A	B	C	D	E
CI-CO LP	535	700	145	584	781

Courbes caractéristiques

Q = débit en m³/h et m³/s.

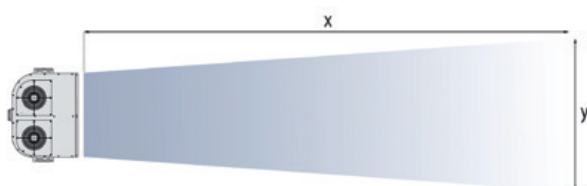
Pe = pression statique en mmH₂O, Pa et inwg.



Accessoires



Portée



	CI-CO/LP EC	CI-CO/LP AC 110V	CI-CO/LP AC 220V
Vitesse (tpm)	2450	2600	2600
Impulsion (N)	13	13	11
Vitesse sortie air (m/s)	15	16	14
Vitesse air (m/s)	1	1	1
Longueur max. x de la portée (m)	20	21	18,5
Longueur max. y de la portée (m)	8,5	9	8