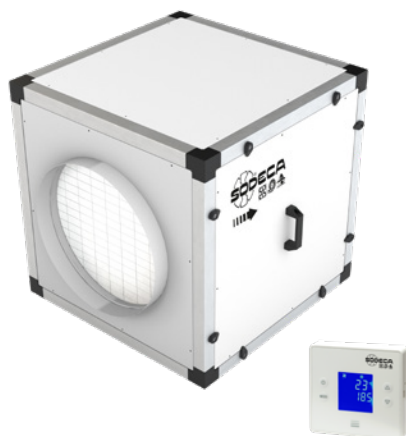
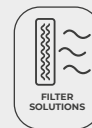


CJK/FILTER/EC

Unités de purification d'air pour conduites circulaires, avec enveloppe acoustique isolante de 25 mm, et moteur EC Technology



Caractéristiques :

- Structure avec profilés en aluminium de 40 mm.
- Couvercles avec enveloppe acoustique isolante de 25 mm, haute qualité, en tôle prélaquée.
- Turbine à réaction.
- Brides normalisées en aspiration et impulsion, pour faciliter l'installation dans les conduits.
- Étapes de filtration, selon modèle :
 - F7 + F9.
 - F7 + HEPA H14.
- Filtre à charbon actif pour éliminer les odeurs.
- Alarme de changement de filtre réglable.
- Chambre germicide à lampes à rayonnement ultraviolet Uvc (256 nm), selon modèle.
- Trappe de visite pour entretien et remplacement des filtres.

- Bouche d'entrée d'air avec diffuseurs pour davantage d'efficacité du ventilateur.

Moteur :

- Moteurs EC Technology à rotor externe, haute puissance, réglables via signal de 0-10 V.
- Monophasé 200/240 V 50/60 Hz et triphasé 380/480 V 50/60 Hz.
- Température maximale de l'air à transporter : -25 °C +60 °C.

Finition :

- Structure en profilé d'aluminium et tôle prélaquée, avec panneaux d'isolation thermique et acoustique de 25 mm.

Sur demande :

- Capteur de particules pour contrôle automatique.

Code de commande

CJK/FILTER/EC	—	220	—	F7+F9	—	CG
↓		↓		↓		↓
CJK/FILTER/EC: Unités de purification d'air pour conduites circulaires, avec enveloppe acoustique isolante de 25 mm, et moteur EC Technology		Diamètre de la turbine en mm		Filtre F7 + F9 Filtre F7 + HEPA H14		Chambre germicide Uvc

Caractéristiques filtres

Filtres	EN 779	EN 1822	ISO 16890			
	Em		ISO ePM ₁	ISO ePM _{2,5}	ISO ePM ₁₀	ISO COARSE
F7	90%	-	>50%	>65-95%	>85%	-
F9	95%	-	>80%	>95%	>95%	-
HEPA H14	-	>99,995%	-	-	-	-

Caractéristiques techniques

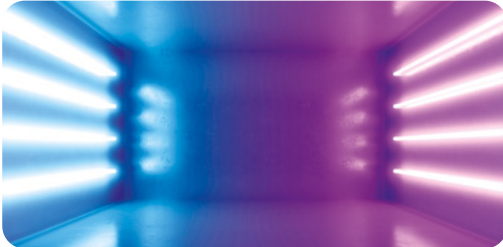
Modèle	Surface de travail conseillée ¹ (m ²)		Vitesse (tr/min)	Puissance maximum (W)	Alimentation	Niveau de pression sonore à 50 % de vitesse max. ² (dB (A))	Débit maximum (m ³ /h)		Poids approx. (Kg)
	Filtres (F7+F9)	Filtres (F7+H14)					Filtres (F7+F9)	Filtres (F7+H14)	
CJK/FILTER/EC-220	50	-	3265	176	200-240V 50/60Hz 1Ph	48	420	-	32
CJK/FILTER/EC-250	60	-	2850	180	200-240V 50/60Hz 1Ph	49	500	-	33
CJK/FILTER/EC-310	65	55	1920	175	200-240V 50/60Hz 1Ph	47	550	450	34
CJK/FILTER/EC-400	190	155	1550	460	200-240V 50/60Hz 1Ph	47	1600	1300	68
CJK/FILTER/EC-500	270	230	1250	1150	380-480V 50/60Hz 3Ph	51	2250	1950	118

¹Surface conseillée pour un local de 3 m de haut.

² Niveau de pression sonore rayonnée en dB(A) à 3 m de distance.

Caractéristiques techniques chambre germicide Uvc

Selon les modèles, ces unités de purification peuvent contenir une chambre germicide composée de lampes à rayonnement ultraviolet Uvc selon un spectre de 256 nm, soit la longueur d'onde indiquée pour neutraliser une grande variété de microorganismes en absorbant l'énergie à onde courte au travers de l'ADN et de l'ARN.



Modèle	Nombre de lampes	Puissance électrique totale (W)	Puissance rayonnement total Uvc (W)	Dose rayonnement (mJ/cm ²) *
CJK/FILTER/EC-220	6	54	16,8	7,2
CJK/FILTER/EC-250	6	54	16,8	6,0
CJK/FILTER/EC-310	6	54	16,8	6,7
CJK/FILTER/EC-400	4	102	28	5,4
CJK/FILTER/EC-500	6	153	42	7,0

*Dose minimale calculée sur la base du débit maximal.



Erp. (Energy Related Products)

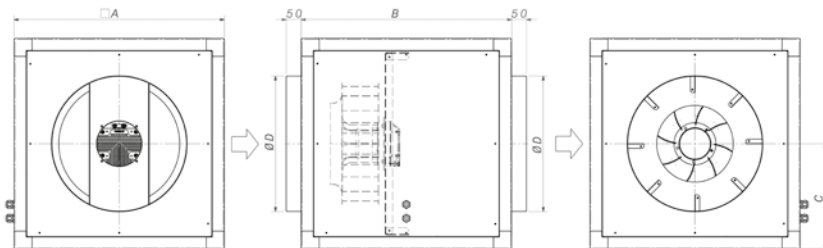
Contenu de la Directive 2009/125/EC téléchargeable depuis le site web de SODECA ou programme de sélection QuickFan

Caractéristiques acoustiques

Spectre de puissance acoustique Lw(A) en dB(A) par bande de fréquence en hertz
Valeurs rayonnées à vitesse maximale et débit moyen.

	63	125	250	500	1000	2000	4000	8000
CJK/FILTER/EC-220	63	65	63	58	55	51	45	35
CJK/FILTER/EC-250	64	66	64	59	56	52	46	36
CJK/FILTER/EC-310	62	64	62	57	54	50	44	34
CJK/FILTER/EC-400	66	61	56	53	54	49	43	32
CJK/FILTER/EC-500	69	65	60	61	61	58	59	54

Dimensions mm



	A	B	C	ØD
CJK/FILTER/EC-220	500	500	250	315
CJK/FILTER/EC-250	500	500	250	355
CJK/FILTER/EC-310	500	500	250	355
CJK/FILTER/EC-400	700	700	350	450
CJK/FILTER/EC-500	900	900	450	500

Accessoires

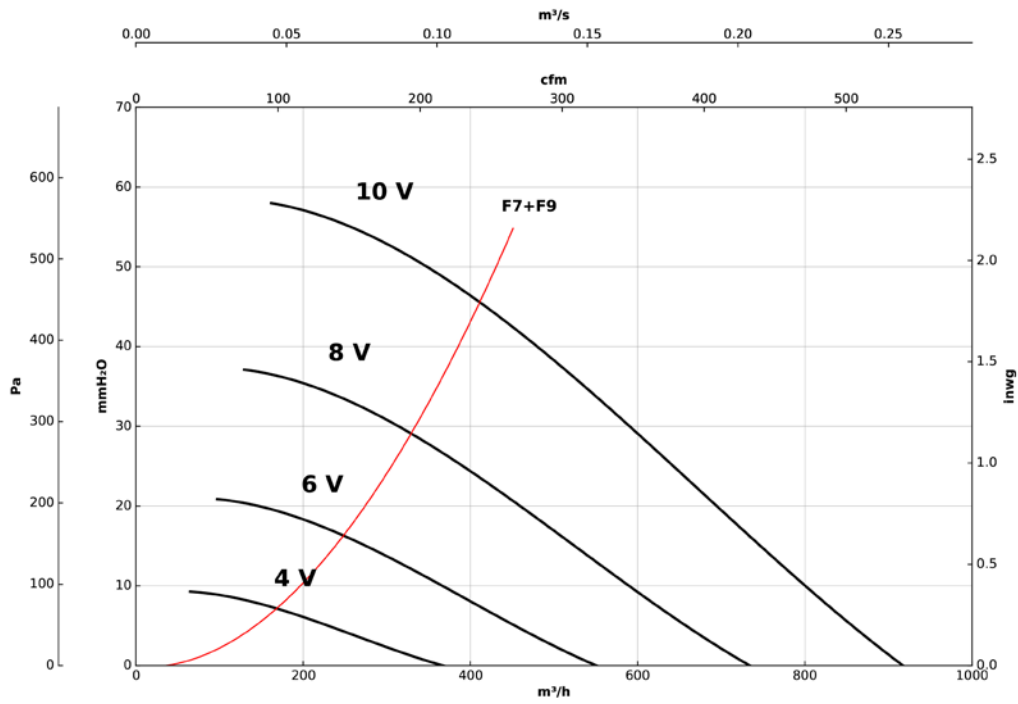


Courbes caractéristiques

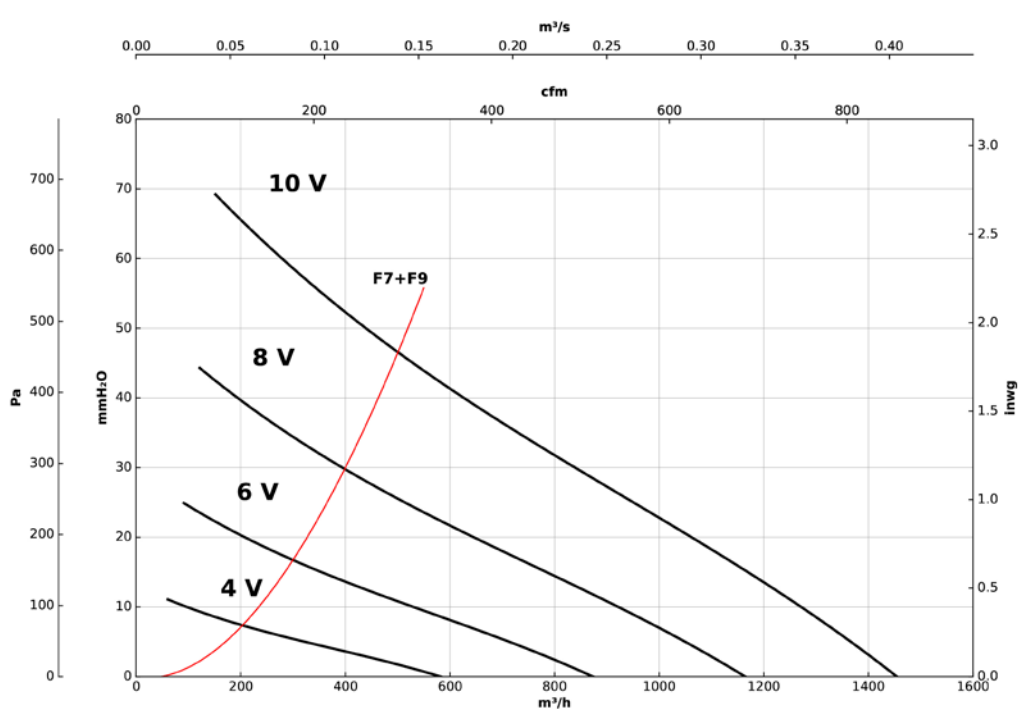
Q= Débit en m³/h, m³/s et cfm

Pe= Pression statique en mmH₂O, Pa et inwg

CJK/FILTER/EC -220



CJK/FILTER/EC -250

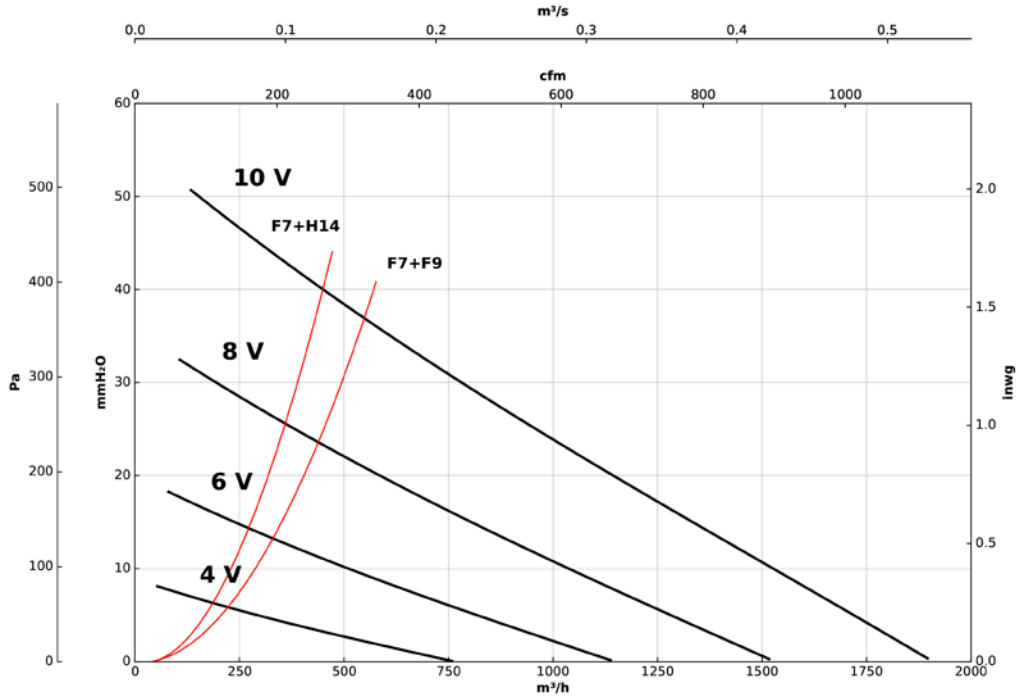


Courbes caractéristiques

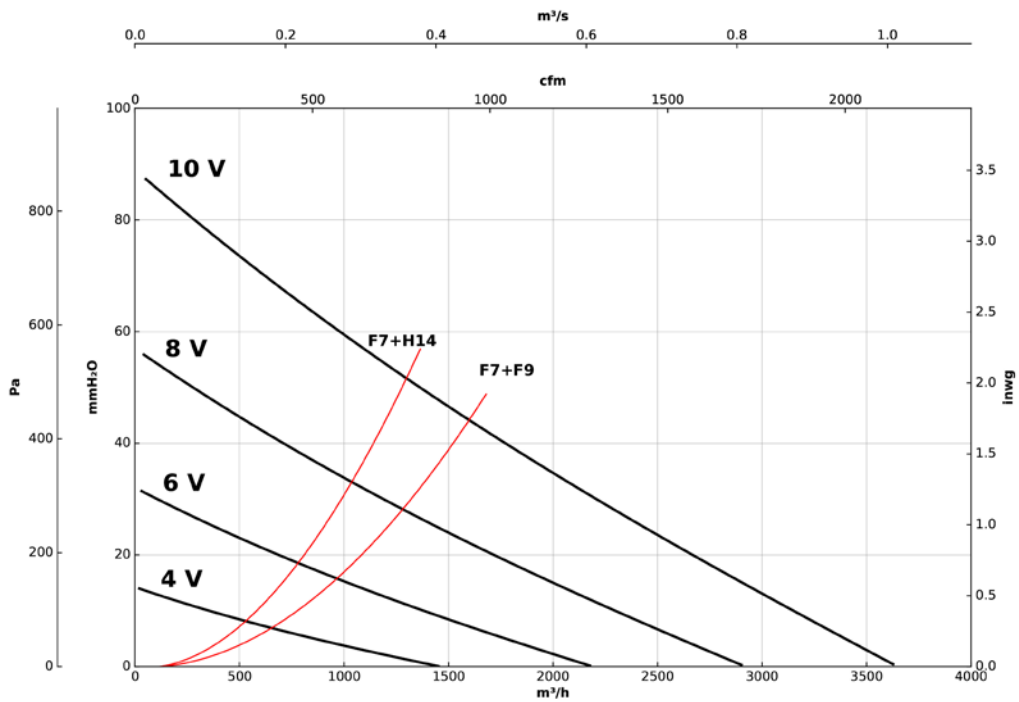
Q= Débit en m³/h, m³/s et cfm

Pe= Pression statique en mmH₂O, Pa et inwg

CJK/FILTER/EC -310



CJK/FILTER/EC -400



Courbes caractéristiques

Q= Débit en m³/h, m³/s et cfm

Pe= Pression statique en mmH₂O, Pa et inwg

CJK/FILTER/EC -500

