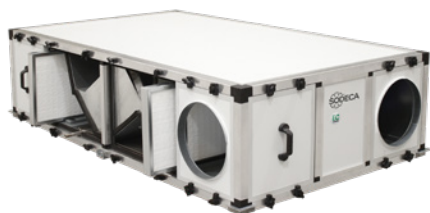


RECUP/EC-BS



Unités de récupération de chaleur avec échangeur à plaques à contre-courant, commande automatique et moteurs EC Technology, pour installation dans un faux plafond



Caractéristiques communes :

- Ventilateurs EC type Plug Fan réglables 0-10 V.
- Interrupteur sectionneur de mainenance incorporé.
- Efficacité thermique de l'équipement 85-90%.
- Structure avec profilés en aluminium renforcé de haute qualité.
- Panneaux avec 25 mm d'isolation thermique et acoustique, extérieure en tôle prélaquée.
- Panneaux de type EPS avec rupture de pont thermique.
- Filtration haute efficacité :
- M6 + F8.
- F7 + F9.
- Accès large pour la maintenance.
- Free cooling avec registre motorisé pour effectuer un BY-PASS.
- Plateau de collecte de condensation et drainage.

- Système de contrôle intégré avec panneau de commande à distance.
- Control MARXE/ARRÊT et de vitesses disponible à travers de panneau ou des contacts externes.
- Capteurs de température intégrés.
- Contrôle de l'état des filtres avec des pressostats incorporés.
- Gestion des alarmes de défaut et arrêt pour alarme incendie.
- Compatible avec MODBUS RTU.

Finition :

- Structure en profilés d'aluminium et tôle extérieure prélaquée.
- Panneaux d'isolation thermique et acoustique de 25 mm.
- Profil bas pour installation dans faux plafond.
- Bouches interchangeables pour une meilleure adaptation.

Sur demande :

- Modules de batteries externes pour le traitement de l'air.
- Filtres avec des efficacités spéciales.
- Modules avec chambre germicide UVc.

Boîtier de commande intégré :

- Contrôle du free cooling par BY-PASS motorisé.
- Contrôle de la vitesse des ventilateurs avec sélection manuelle ou avec des senseurs externes optionnels (CO₂ ou pression).

Code de commande

RECUP/EC-BS – **800** – **BS** – **M6+F8**

RECUP/EC-BS : Unités de récupération de chaleur avec échangeur à plaques à contre-courant, commande automatique et moteurs EC Technology, pour installation dans un faux plafond

Taille

Conduits horizontaux et installation dans faux plafond

Filtres M6+F8
Filtres F7+F9

Caractéristiques selon tailles

	RECUP/ EC-800-BS	RECUP/ EC-1200-BS	RECUP/ EC-1600-BS	RECUP/ EC-2100-BS	RECUP/ EC-2700-BS
Filtre apport (ODA)	M6+F8 / F7+F9	M6+F8 / F7+F9	M6+F8 / F7+F9	M6+F8 / F7+F9	M6+F8 / F7+F9
Filtre extraction (ETA)	M6	M6	M6	M6	M6
Fonction free cooling par by-pass motorisé	OUI	OUI	OUI	OUI	OUI
Épaisseur de panneau	25 mm	25 mm	25 mm	25 mm	25 mm
Décharge de condensés	OUI	OUI	OUI	OUI	OUI
Pressostat contrôle d'état de filtres intégrés	OUI	OUI	OUI	OUI	OUI
Interrupteur de sécurité et entretien	OUI	OUI	OUI	OUI	OUI
Tableau de contrôle intégré	OUI	OUI	OUI	OUI	OUI

Caractéristiques techniques

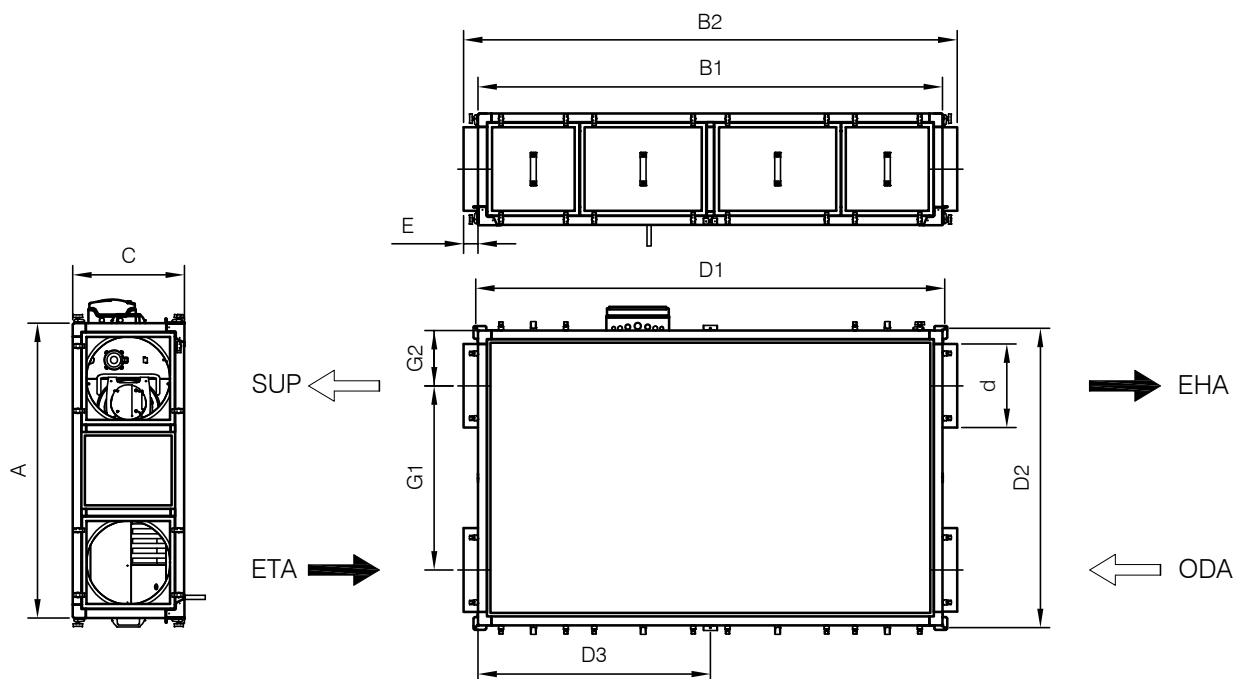
Modèle	Débit nominal (m ³ /h)	Efficacité récupérateur (%)	Pression disponible (Pa)	Puissance nominale (kW)	Intensité nominale (A)	Tension 50/60 Hz (V)	Niveau sonore rayonné à 5 m dB (A)	Poids approx. (Kg)
RECUP/EC-800-BS	800	86,5	70	0,39	2,91	1/230	45	78
RECUP/EC-1200-BS	1200	86,8	70	0,32	1,16	1/230	34	105
RECUP/EC-1600-BS	1600	86,2	100	0,53	2,11	1/230	40	178
RECUP/EC-2100-BS	2100	88,0	100	0,76	3,14	1/230	43	216
RECUP/EC-2700-BS	2700	86,9	100	1,23	5,17	1/230	50	216



Erp. (Energy Related Products)

Contenu de la Directive 2009/125/EC téléchargeable depuis le site web de SODECA ou programme de sélection QuickFan.

Dimensions mm



	A	B1	B2	C	D1	D2	D3	E	G1	G2	d
RECUP/EC-800-BS	684	1644	1766	351	1663	703	832	61	320	182	200
RECUP/EC-1200-BS	1124	1890	2012	450	1909	1143	955	61	695	215	315
RECUP/EC-1600-BS	1250	1970	2092	474	1989	1269	985	61	781	235	355
RECUP/EC-2100-BS	1250	2198	2320	614	2217	1269	1109	61	736	257	400
RECUP/EC-2700-BS	1250	2198	2320	614	2217	1269	1109	61	736	257	400

ODA : Air frais extérieur / SUP : Impulsion d'air dans local / EHA : Sortie air vicié / ETA : Extraction d'air du local

Accessoires

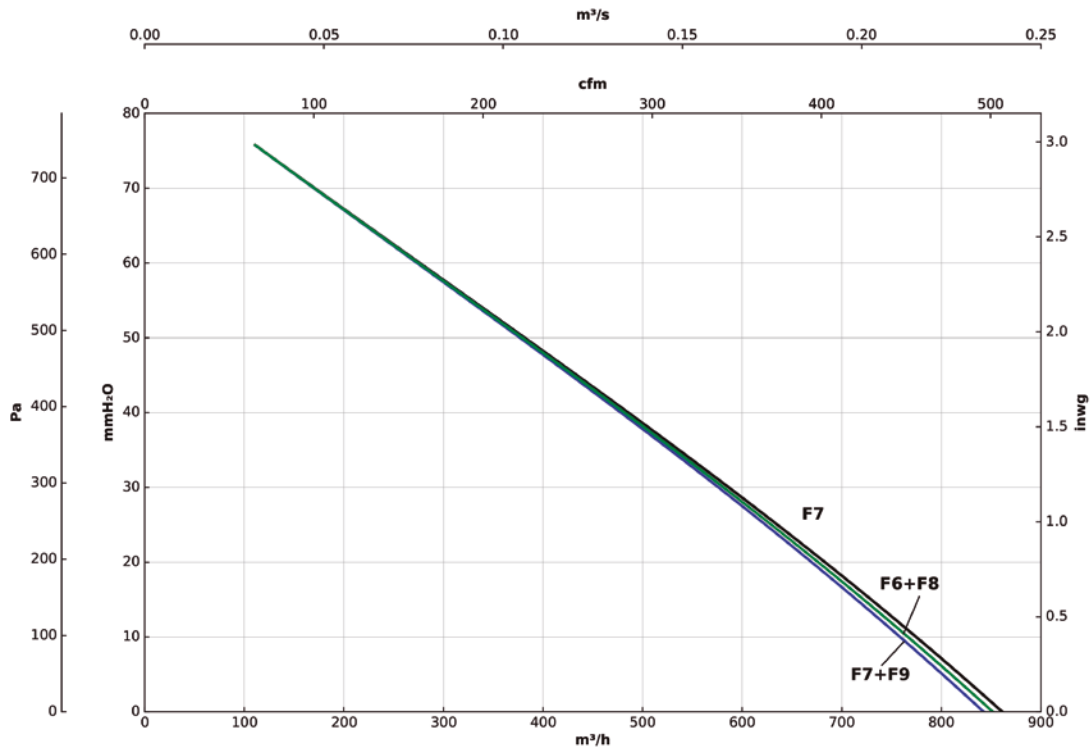


Courbes caractéristiques

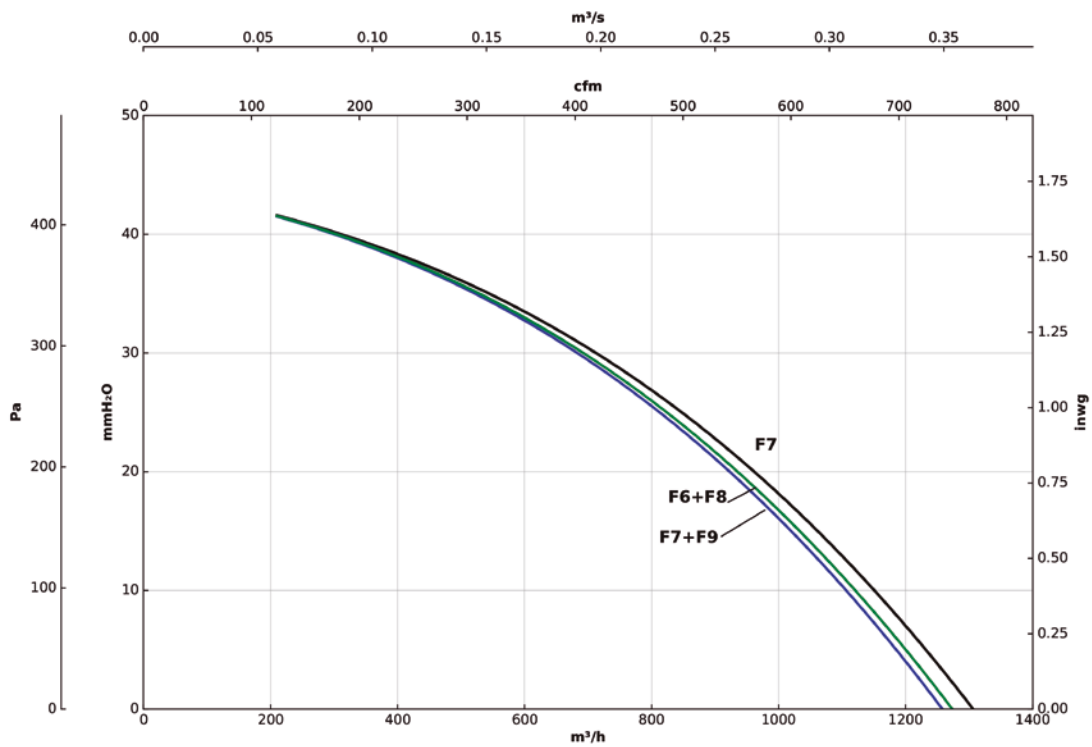
Q= Débit en m³/h, m³/s et cfm

Pe= Pression statique en mmH₂O, Pa et inwg

RECUP/EC-800-BS



RECUP/EC-1200-BS

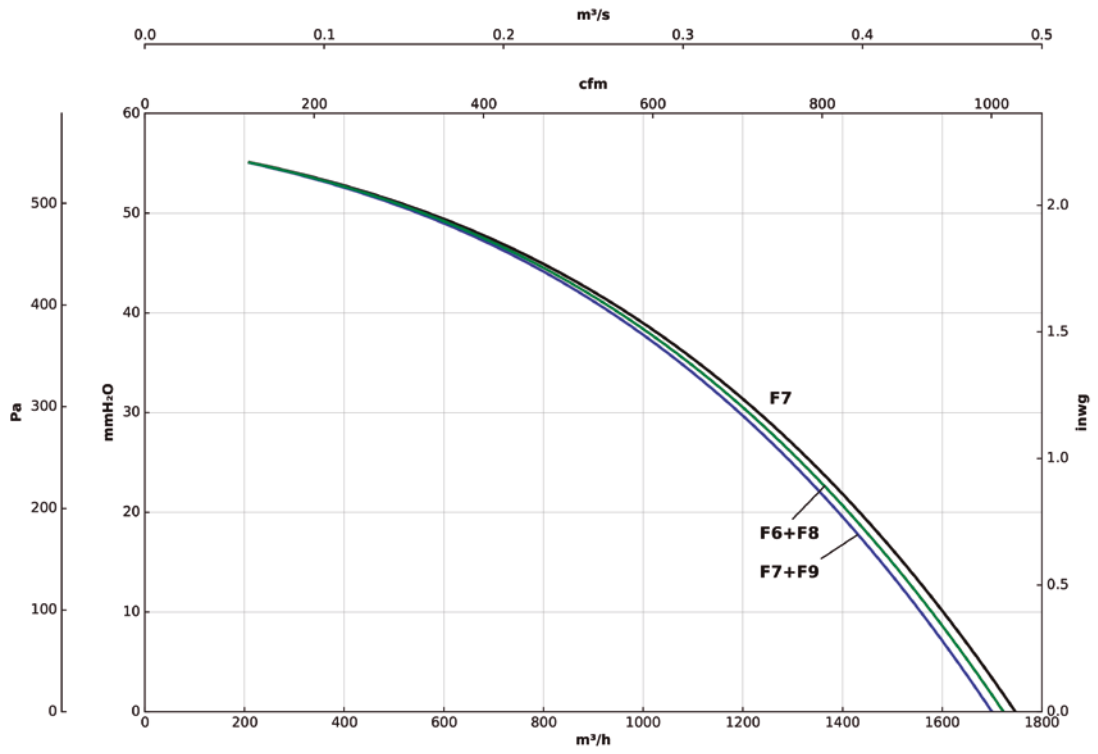


Courbes caractéristiques

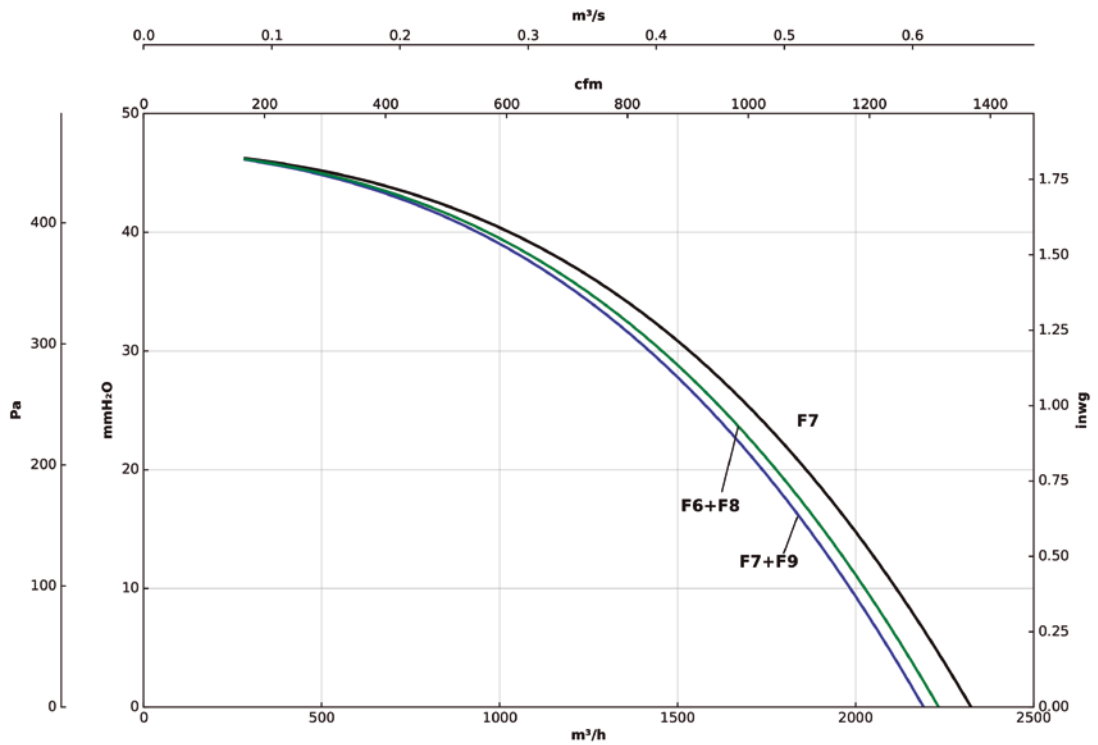
Q= Débit en m³/h, m³/s et cfm

Pe= Pression statique en mmH₂O, Pa et inwg

RECUP/EC-1600-BS



RECUP/EC-2100-BS

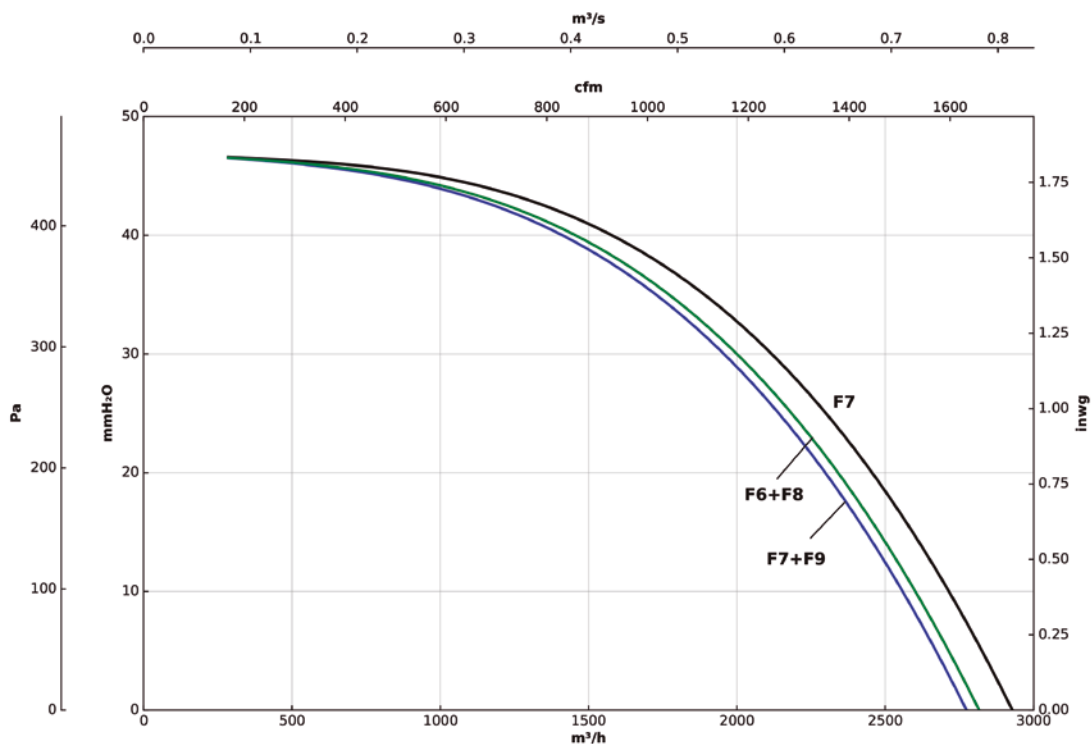


Courbes caractéristiques

Q= Débit en m³/h, m³/s et cfm

Pe= Pression statique en mmH₂O, Pa et inwg

RECUP/EC-2700-BS



Courbes d'efficience

