

CKDR/EC

Unités d'extraction avec porte d'accès de grandes dimensions et isolant acoustique de 40 mm, avec moteur EC Technology IE5



MOTEUR EC TECHNOLOGY avec électronique intégrée



EC CONTROL Accessoire en option

Unités d'extraction avec porte d'accès de grandes dimensions pour une maintenance facile et isolant acoustique de 40 mm. Avec moteur EC Technology IE5 avec l'électronique intégrée.

Ventilateur :

- Structure en tôle acier galvanisé.
- Isolation thermique et acoustique de 40 mm.
- Turbine à réaction, en tôle d'acier.
- Sens de l'ouverture de la porte modifiable grâce aux charnières interchangeables.
- Orientable dans différentes positions.
- Conçu pour fonctionner en continu à 120 °C.
- Accessoire cache moteur (CM) inclus avec le ventilateur.

Moteur :

- Moteurs EC Technology d' haut rendement avec l'électronique intégrée, réglables par 0-10 V ou 4-20 mA.
- Moteurs de rendement IE5, class F et protection IP55.
- Monophasé 230 V 50/60 Hz.
- Température de fonctionnement : -25 °C +60 °C.

EC CONTROL : Fourni comme accessoire optionnel. Panneau de commande pour systèmes de ventilation avec moteurs EC Technology dont l'électronique est intégrée au moteur. Avec les caractéristiques suivantes :

- CPC : contrôle de pression constante.
- CFC : contrôle de débit constant.
- JOUR/NUIT : Double réglage du point de consigne de pression en fonction de l'heure du jour.
- Capteur externe : compatible avec les capteurs de température, d'humidité, de qualité de l'air ou de CO.
- Équipement préconfiguré en mode pression constante avec valeur de consigne de 100 Pa.

Finition :

- Anticorrosif avec tôle d'acier galvanisé.

Code de commande

CKDR/EC - 280 - 2M - 1 - IE5

CKDR/EC : Unités d'extraction avec porte d'accès de grandes dimensions et isolant acoustique de 40 mm, avec moteur EC Technology IE5

Taille de la turbine

Nombre de pôles du moteur
2=2900 tr/min 50 Hz
4=1400 tr/min 50 Hz

M = Monophasé

Puissance moteur (CV)

Moteur IE5

Caractéristiques techniques

Modèle	Vitesse	Intensité maximale admissible (A)	Puissance électrique max. (kW)	Débit maximum (m³/h)	Niveau de pression acoustique dB (A)	Poids approx. (Kg)
	(tr/min)					
CKDR/EC-280-2M-1 IE5	2825	5,9	0,75	2090	71	38
CKDR/EC-315-2M-1,5 IE5	2830	8,7	1,10	3900	72	55
CKDR/EC-355-4M-0.5 IE5	1400	3,4	0,37	2670	60	71
CKDR/EC-400-4M-0.75 IE5	1400	4,8	0,55	3770	56	71
CKDR/EC-450-4M-1 IE5	1410	5,8	0,75	5020	60	77
CKDR/EC-500-4M-1.5 IE5	1455	8,9	1,10	7440	62	106



Erp. (Energy Related Products)

Contenu de la Directive 2009/125/EC téléchargeable depuis le site web de SODECA ou programme de sélection QuickFan

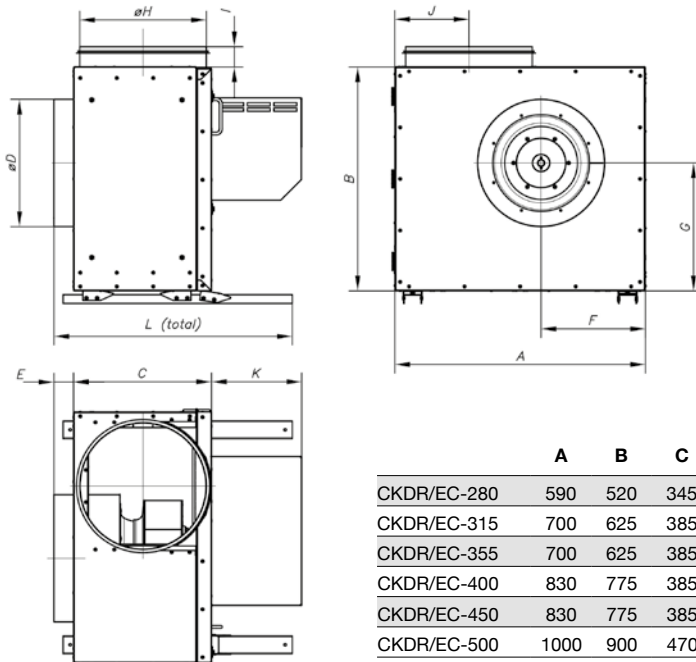
Caractéristiques acoustiques

Les valeurs indiquées sont déterminées à l'aide de mesures de niveau de pression et de puissance sonore en dB(A) obtenues en champ libre à une distance équivalente à deux fois l'envergure du ventilateur plus le diamètre de la turbine, avec un minimum de 1,5 m.

Spectre de puissance acoustique Lw(A) en dB(A) par bande de fréquence en hertz

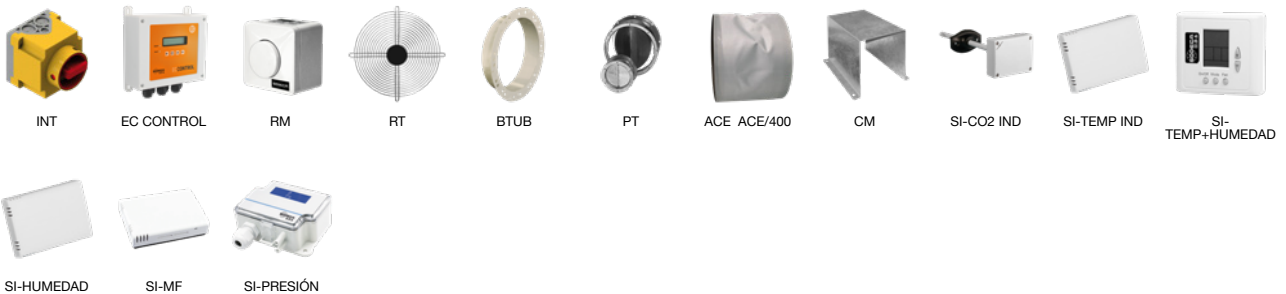
	63	125	250	500	1000	2000	4000	8000		63	125	250	500	1000	2000	4000	8000
CKDR/EC-280-2M-1	53	67	73	74	76	77	73	71	CKDR/EC-400-4M-0.75	41	60	62	63	65	64	58	53
CKDR/EC-315-2M-1,5	50	67	77	77	79	79	74	71	CKDR/EC-450-4M-1	45	66	67	67	68	69	64	58
CKDR/EC-355-4M-0.5	43	62	64	65	68	67	61	55	CKDR/EC-500-4M-1.5	49	68	64	69	74	68	63	60

Dimensions mm



	A	B	C	ØD	E	F	G	ØH	I	J	K	L
CKDR/EC-280	590	520	345	315	52	245	290	315	48	192,5	210	612
CKDR/EC-315	700	625	385	355	55	290	356	355	56	207	210	665
CKDR/EC-355	700	625	385	355	55	290	356	355	56	207	188	665
CKDR/EC-400	830	775	385	355	55	354	418	355	56	212	209	660
CKDR/EC-450	830	775	385	355	55	354	418	355	56	212	229	660
CKDR/EC-500	1000	900	470	400	75	420	505	400	75	244	229	865

Accessoires

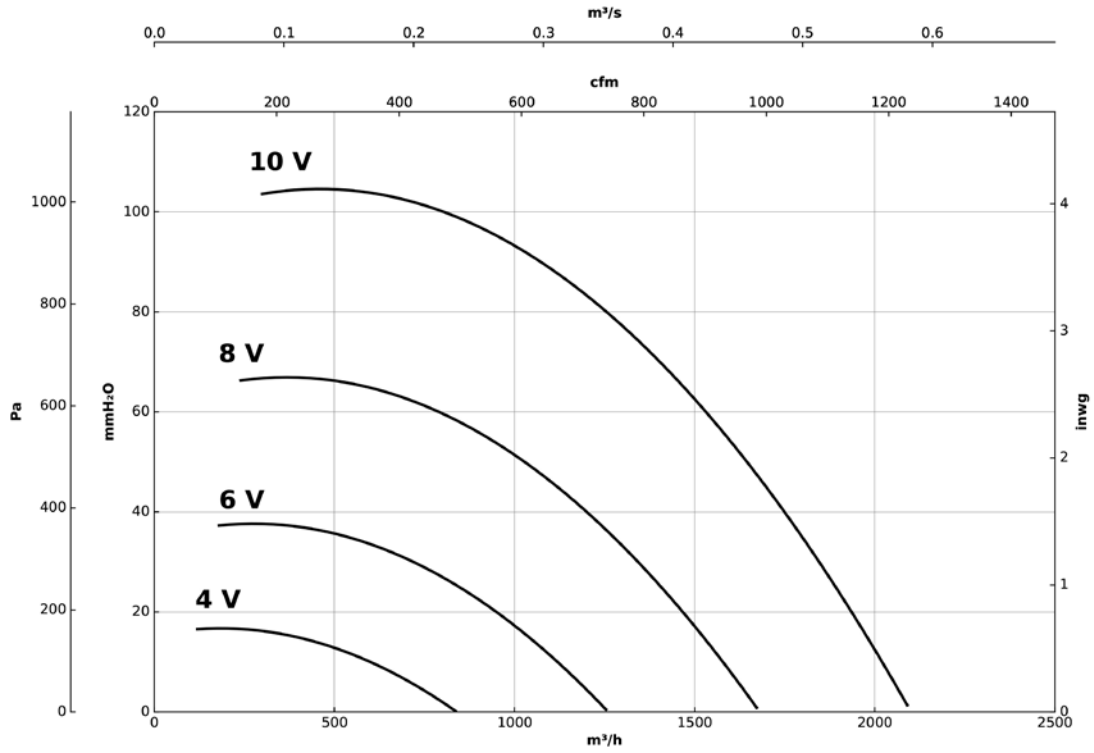


Courbes caractéristiques

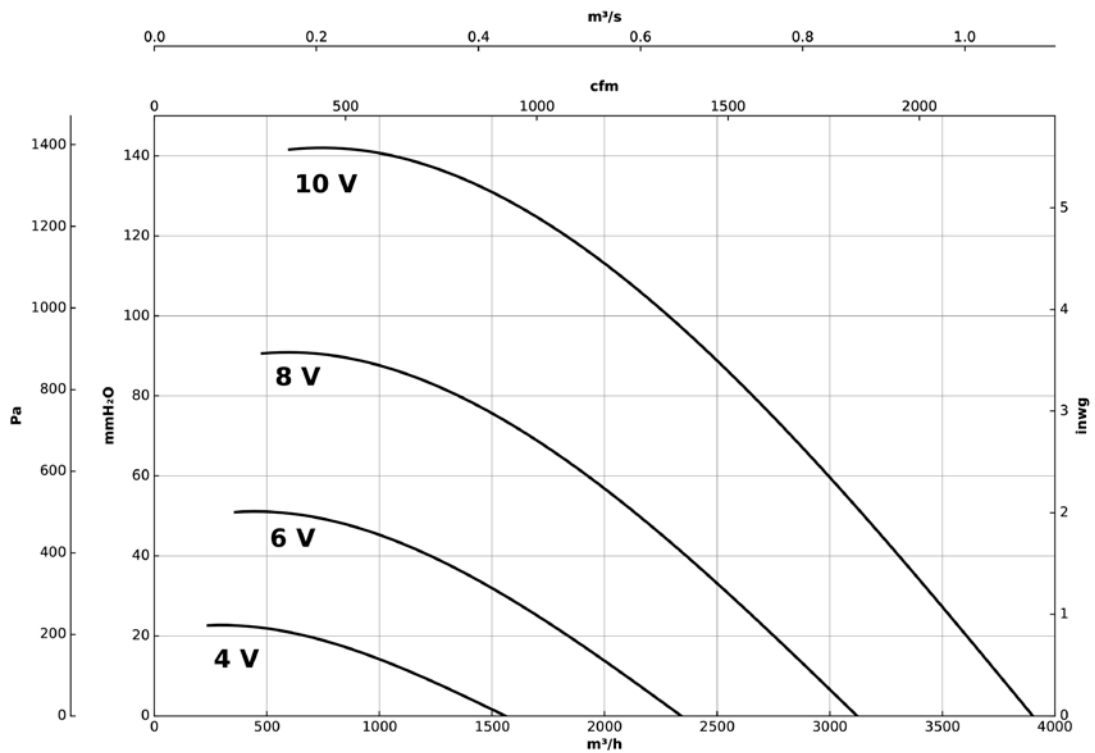
Q= Débit en m³/h, m³/s et cfm

Pe= Pression statique en mmH₂O, Pa et inwg

CKDR-280-2M-1 IE5



CKDR-315-2M-1,5 IE5

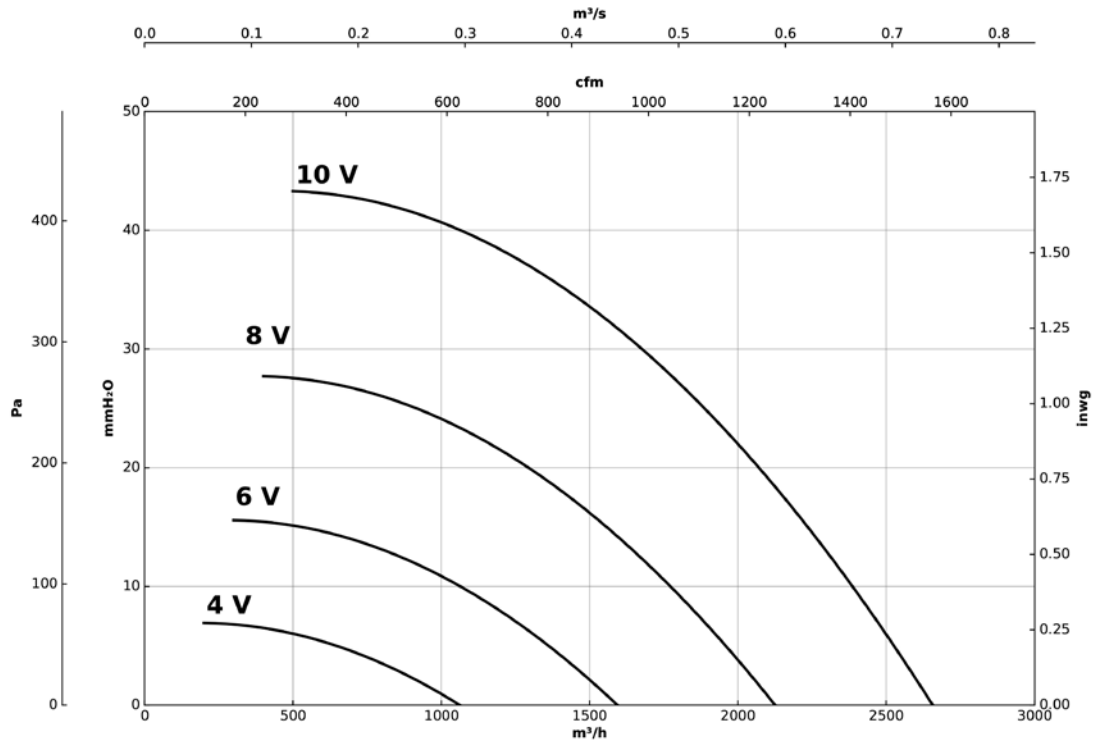


Courbes caractéristiques

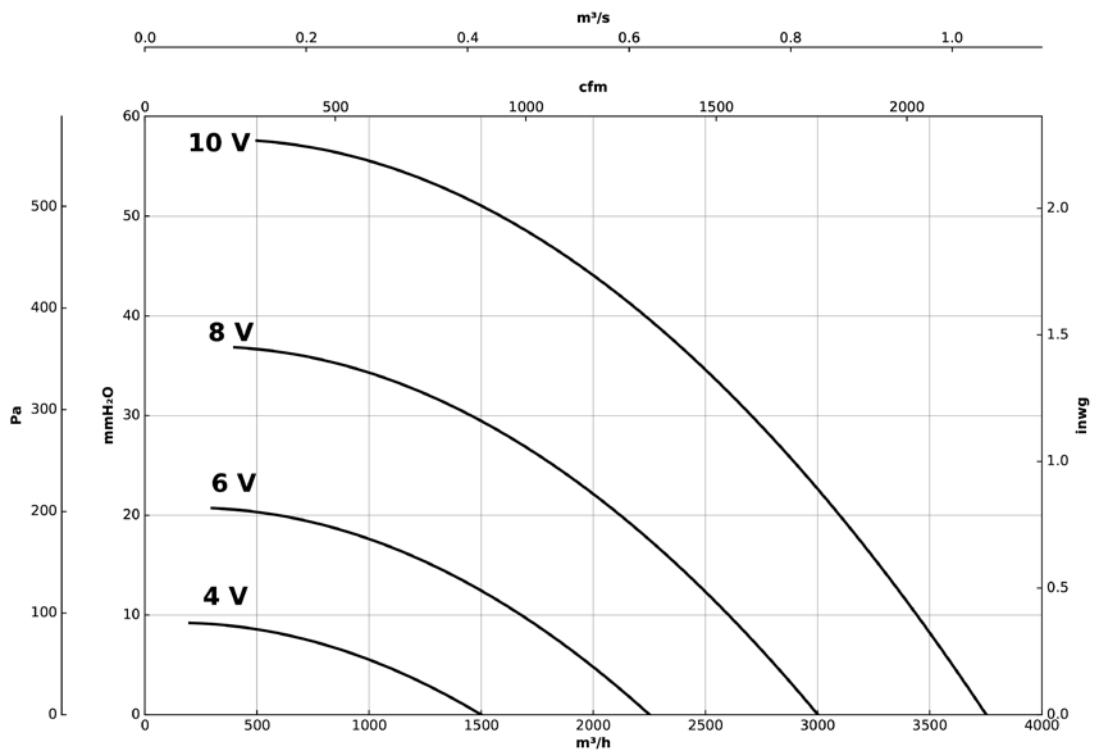
Q= Débit en m³/h, m³/s et cfm

Pe= Pression statique en mmH₂O, Pa et inwg

CKDR-355-4M-0.5 IE5



CKDR-400-4M-0.75 IE5

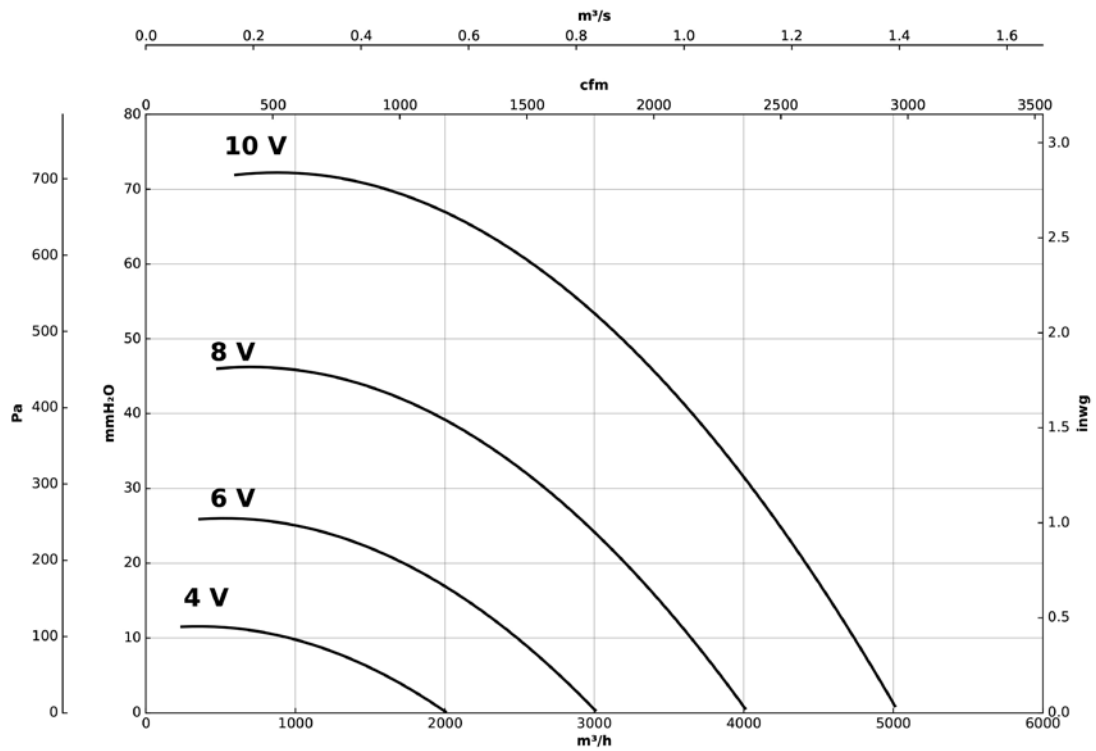


Courbes caractéristiques

Q= Débit en m³/h, m³/s et cfm

Pe= Pression statique en mmH₂O, Pa et inwg

CKDR-450-4M-1 IE5



CKDR-500-4M-1.5 IE5

