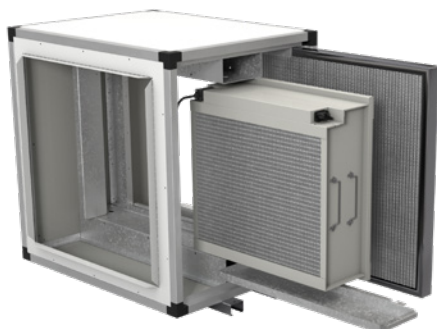


MFE

Unités de filtration sans ventilateur avec filtres électrostatiques à haut rendement



Unités de filtration sans ventilateur avec filtres électrostatiques à haut rendement, spécialement conçues pour le nettoyage, la désinfection et la purification de l'air intérieur, dans des endroits à forte teneur en graisse ou en particules en suspension.

Caractéristiques :

- Structure profilée en aluminium.
- Couvercles avec enveloppe acoustique isolante de 25 mm, haute qualité, en tôle prélaquée.
- Panneau d'inspection, pour faciliter l'entretien et le nettoyage du filtre (espace latéral disponible recommandé 1 m).
- Construction modulaire à combiner avec différents équipements de traitement de l'air.

- Tension d'alimentation 230 V 50/60 Hz.
- Température de l'air à transporter : -20 °C à +50 °C.
- Compatible avec la plupart des séries existantes en profilés aluminium : CJK/EC, CJK/FILTER/EC, UPC/EC, CJBX/AL, CJB/AL, CJDXR/AL, UFRX/ALS ...
- Pré-filtre anti-graisse lavable.
- Dispositif de filtre électrostatique haute performance (95% ePM₁) à capteur thermique intégré.
- Collecteur de graisses avec sortie de drainage.

Code de commande

MFE

—

900

MFE: Unités de filtration sans ventilateur avec filtres électrostatiques à haut rendement

Taille 900 x 900 mm

Caractéristiques filtres

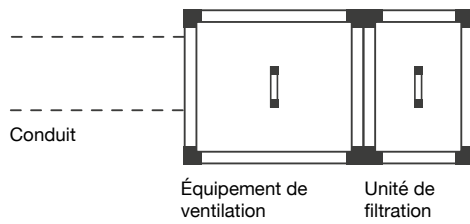
FILTRE ÉLECTROSTATIQUE	ePM ₁				
	95%	90%	80%	70%	
Classe filtration selon EN 779	-	-	F9	F8	F7
Vitesse air (m/s)	1	2	2,5	3	4
Capacité flux air (%)	40	50	65	75	100
Chute de pression (Pa)	10	17	24	37	64

Caractéristiques techniques

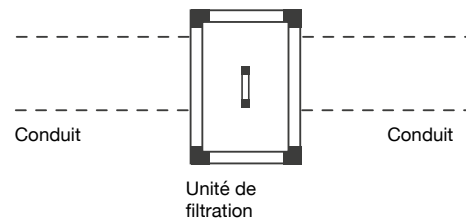
Modèle	Section (mm)		Poids approx. (Kg)	Débit maximum (m ³ /h)		Consommation électrique (W)
	Hauteur	Largeur		Particule grasse	Particule sèche	
MFE-490	490	490	45	525	700	9
MFE-500	500	500	49	525	700	9
MFE-550	550	550	50	525	700	9
MFE-605	605	605	60	675	900	9
MFE-680	680	680	73	1575	2100	16
MFE-700	700	700	97	1575	2100	16
MFE-855	855	855	118	2550	3400	16
MFE-900	900	900	153	2550	3400	16
MFE-1000	1000	1000	185	3675	4900	43
MFE-1195	1195	1195	252	6300	8400	64
MFE-1250	1250	1250	274	6990	9320	64
MFE-1450	1450	1450	330	10200	13600	64
MFE-1670	1670	1670	424	14625	19500	109

Exemples d'installation

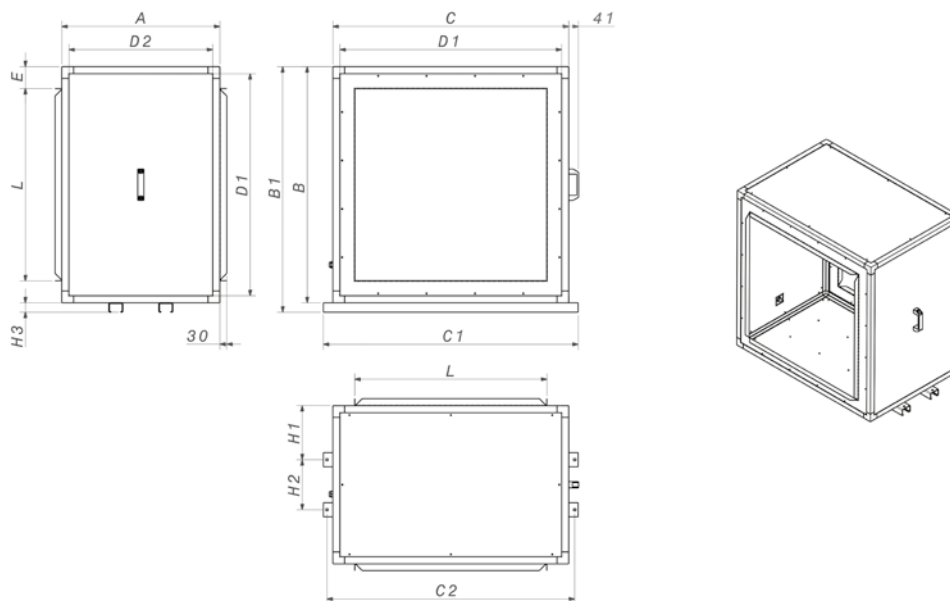
Configuration avec équipement de ventilation



Configuration entre conduits

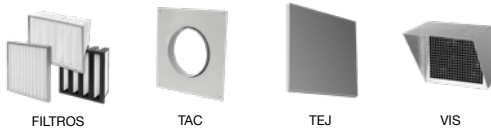


Dimensions mm



	A	B	B1	C	C1	C2	D1	D2	E	L	H1	H2	H3
MFE-490	510	490	-	490	-	-	430	450	83,4	323,2	-	-	-
MFE-500	500	500	-	500	-	-	420	420	58,4	383,2	-	-	-
MFE-550	510	550	-	550	-	-	490	450	83,4	383,2	-	-	-
MFE-605	510	605	-	605	-	-	545	450	106,9	391,2	-	-	-
MFE-680	510	680	-	680	-	-	620	450	84,4	511,2	-	-	-
MFE-700	700	700	-	700	-	-	620	620	94,4	511,2	-	-	-
MFE-855	670	855	895	855	938	908	795	610	84,4	686,2	229	212	40
MFE-900	900	900	-	900	-	-	820	820	106,9	686,2	-	-	-
MFE-1000	670	1000	1040	1000	1080	1050	940	610	92,9	814,2	229	212	40
MFE-1195	670	1195	1235	1195	1280	1245	1115	590	131,9	931,2	229	212	40
MFE-1250	670	1250	1290	1250	1350	1320	1170	590	168,9	912,2	229	212	40
MFE-1450	670	1450	1490	1450	1550	1520	1370	590	169,4	1111,2	229	212	40
MFE-1670	670	1670	1710	1670	1770	1740	1590	590	137,75	1394,5	229	212	40

Accessoires

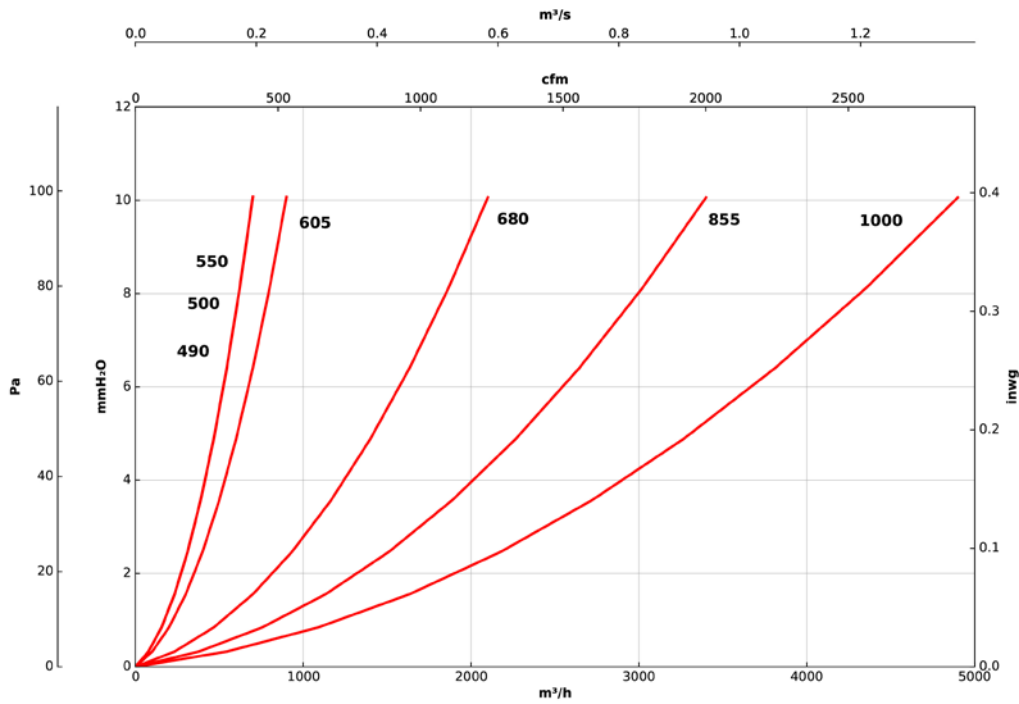


Courbes caractéristiques de perte de charge

Q= Débit en m³/h, m³/s et cfm

Pe= Pression statique en mmH₂O, Pa et inwg

Modules filtrants : G2+FE



Modules filtrants : G2+FE

