

AIRHOME



Équipement de ventilation efficace pour les maisons avec récupération de chaleur

AIRHOME-150
AIRHOME-300



AIRHOME-350/V



Équipement de ventilation efficace pour les maisons avec récupération de chaleur. Faible consommation électrique, confort acoustique et haute performance thermique.

Caractéristiques :

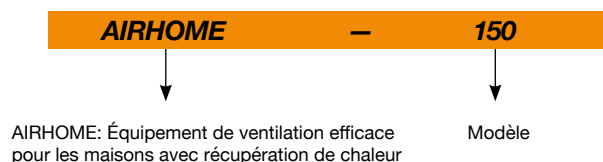
- Système de ventilation mécanique contrôlée basé sur l'extraction de l'air vicié et l'apport d'air neuf.
- Échangeur à contrecourant.
- Incorpore by-pass 100% automatique.
- Ventilateur centrifuge avec contrôle de débit constant.
- Filtres facilement amovibles pour le nettoyage et l'entretien.

- Fonctionnement compatible 50/60 Hz.
- Filtres intégrés, qualité F7.
- Intérieur en polypropylène expansé de faible poids et de faibles émissions acoustiques.
- Profil bas pour installation dans faux plafond (AIRHOME-150 et AIRHOME-300).
- Control compatible avec MODBUS RTU.

Sur demande :

- Autres combinaisons de filtres.

Code de commande

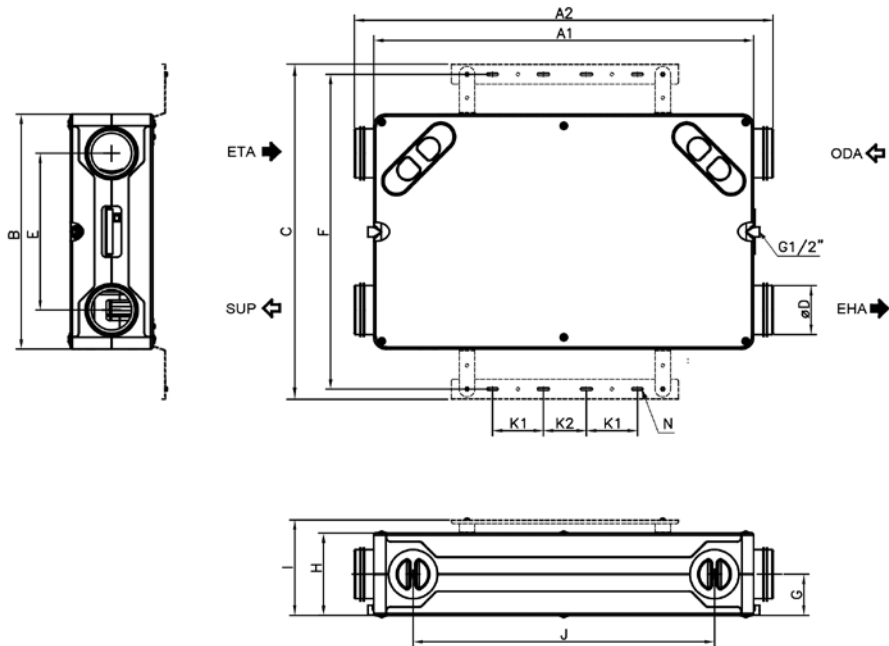


Caractéristiques techniques

Caractéristiques		AIRHOME-150	AIRHOME-300	AIRHOME-350/V
Débit @100Pa		150 m ³ /h	300 m ³ /h	350 m ³ /h
Efficacité thermique	EN 308	81,1 %	83,1 %	87,0 %
	UNE 13141-7	80,2 %	82,6 %	86,0 %
Réglage du débit constant		OUI	OUI	OUI
Pression sonore rayonnée à débit maximal (1,5 m) dB (A)		26	36	38
Puissance électrique (W)		60	180	267
Installation		Faux plafond/Mur	Faux plafond/Mur	Mur
Bouches interchangeables		OUI	OUI	OUI
Diamètre bouches (mm)		125	160	160
Filtres à l'apport d'air externe		F7	F7	F7
Commande à distance		Inclus	Inclus	Inclus
Compatible avec MODBUS RTU		OUI	OUI	OUI
Sondes à l'extraction d'air vicié		T°, RH, VOC, CO2	T°, RH, VOC, CO2	T°, RH
Dimensions mm		970 x 600 x 210	1170 x 820 x 270	480 x 595 x 905
Poids approx. (Kg)		23	36	40

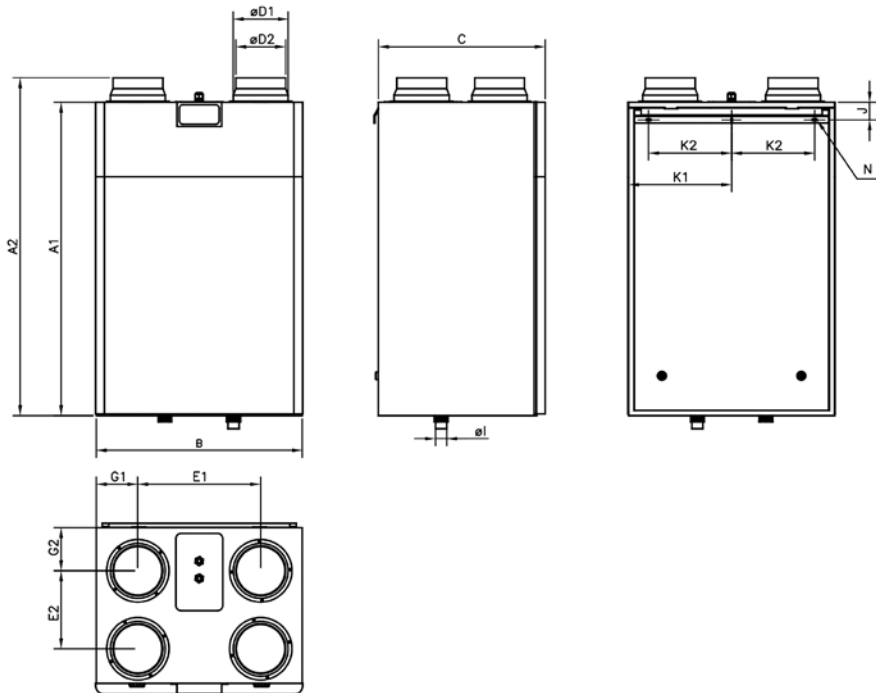
Dimensions mm

**AIRHOME-150
AIRHOME-300**



	A1	A2	B	C	D	E	F	G	H	I	J	K1	K2	N
AIRHOME-150	970	1070	600	855	125	400	803,5	105	210	244	770	130	110	8x30
AIRHOME-300	1140	1270	820	1072	160	510	1020	135	270	304	830	130	110	8x30

AIRHOME-350/V



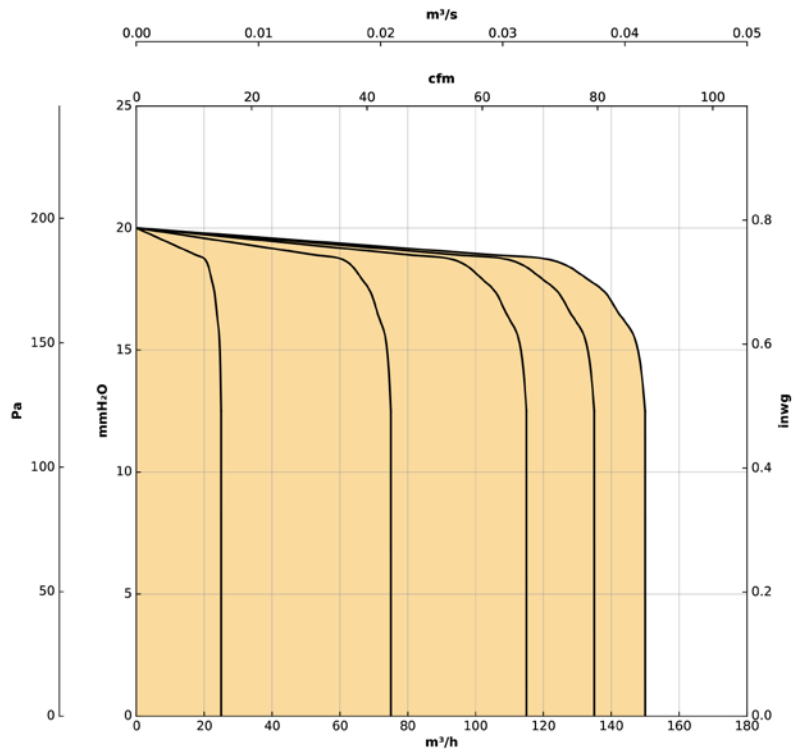
	A1	A2	B	C	D1	D2	E1	E2	G1	G2	I	J	K1	K2	N
AIRHOME-350/V	905	975	595	480	160	144	350	220	122,5	125,5	32	57	297	240	5.2x10

Courbes caractéristiques

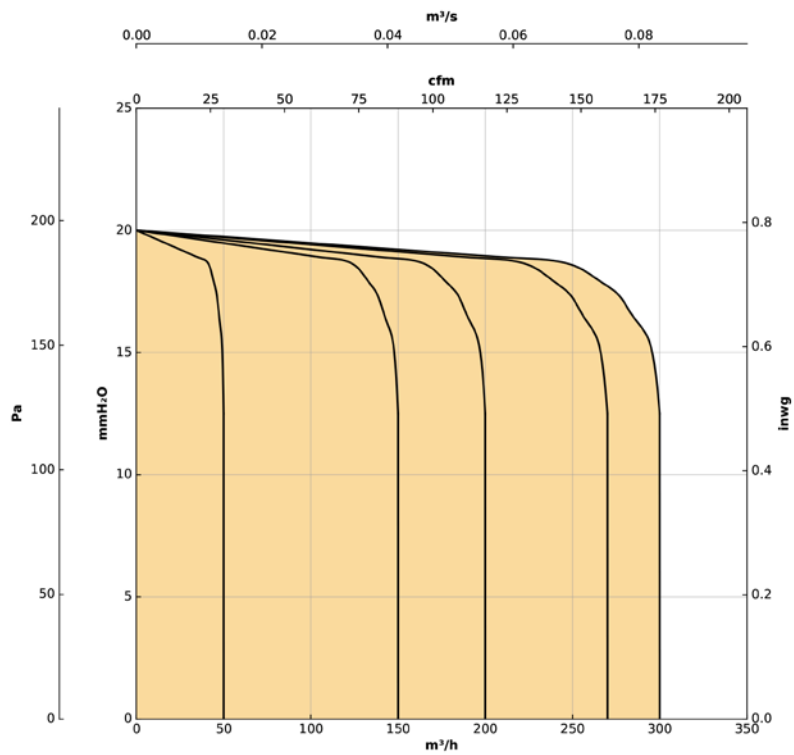
Q= Débit en m³/h, m³/s et cfm

Pe= Pression statique en mmH₂O, Pa et inwg

AIRHOME-150



AIRHOME-300

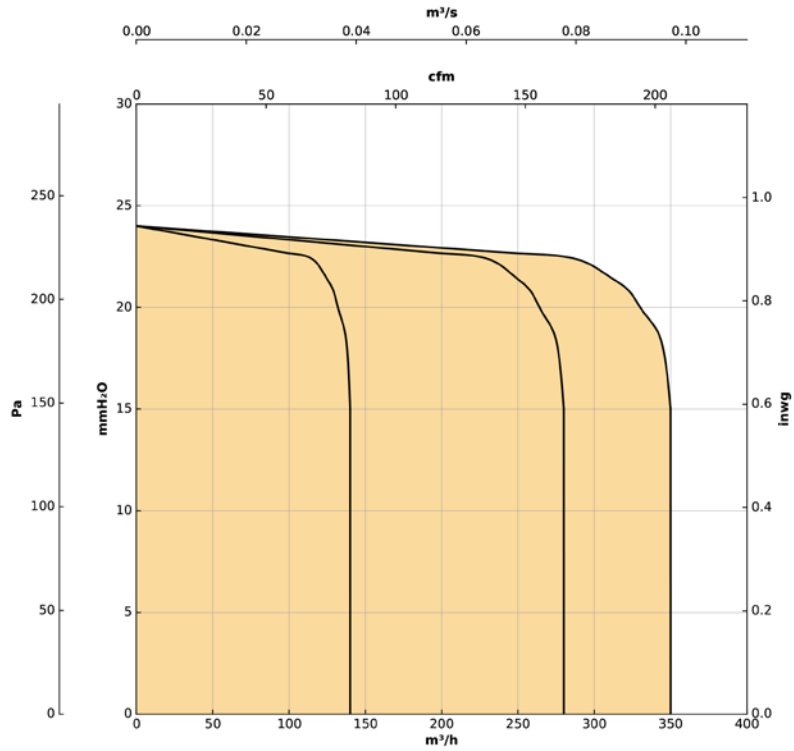


Courbes caractéristiques

Q= Débit en m³/h, m³/s et cfm

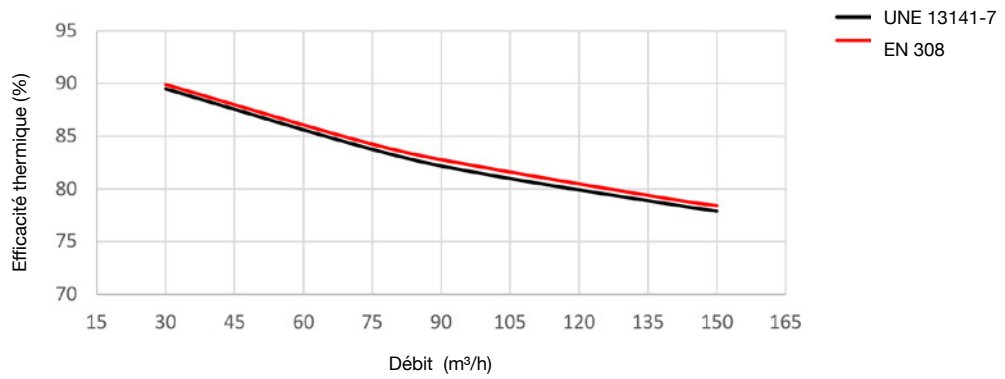
Pe= Pression statique en mmH₂O, Pa et inwg

AIRHOME-350/V

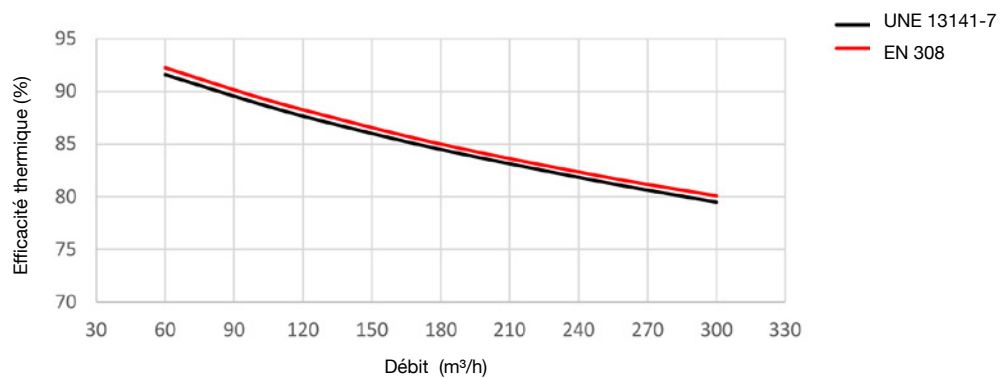


Courbes d'efficience

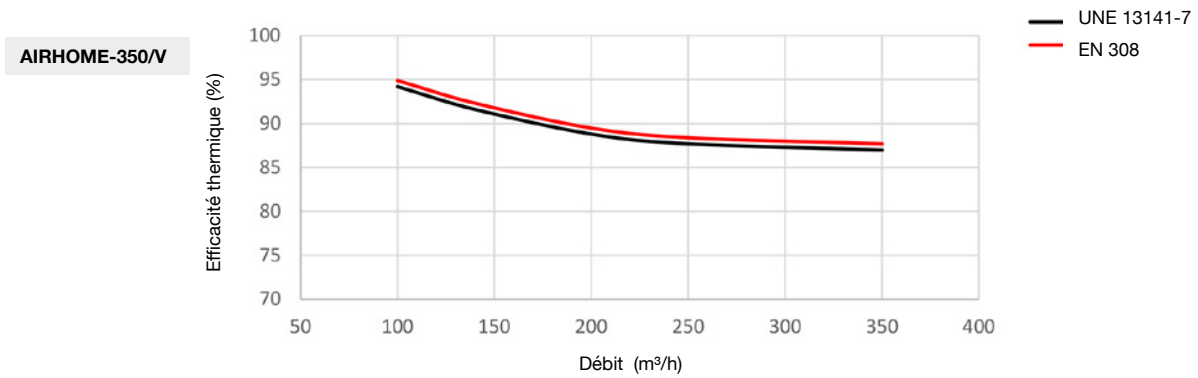
AIRHOME-150



AIRHOME-300



Courbes d'efficience



Accessoires



FILTROS



VMC-CSR



VMC-CD



VMC-PL



VMC-CLP



VMC-BA/E



VMC-RC



VMC-CCP



VMC-CH



VMC-CV



VMC-CUCD



VMC-CCD



VMC-M



VMC-R



VMC-TFCD



VMC-ADK



VMC-BL



VMC-ADL



VMC-ADD



VMC-AN



VMC-ADR