

CA

Ventilatori centrifughi ad alta pressione e semplice aspirazione, con rivestimento e girante in alluminio pressofuso



Ventilatore:

- Rivestimento in alluminio pressofuso.
- Girante in alluminio pressofuso.
- Temperatura massima dell'aria da movimentare: -25 °C +120 °C.

Motore:

- Motori di efficienza IE3 per potenze uguali o superiori a 0,75 kW, ad esclusione delle versioni monofase, 2 velocità e 8 poli.
- Motori in classe F con cuscinetti a sfere e grado di protezione IP55.
- Trifase 230/400 V 50 Hz (fino a 4 kW) e 400/690 V 50 Hz (potenze superiori a 4 kW).
- Temperatura di esercizio: -25 °C +50 °C.

Finitura:

- Anticorrosiva in resina di poliestere polimerizzata a 190 °C, previo sgrassaggio con trattamento nanotecnologico senza fosfati.

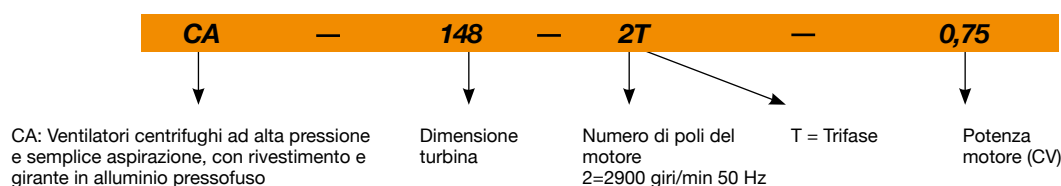
Su richiesta:

- Avvolgimenti speciali per diversi livelli di tensione.
- Ventilatore predisposto per la movimentazione di aria fino a +250 °C.
- Certificazione ATEX Categoria 2.



Struttura in alluminio di grande spessore per assorbire rumori e vibrazioni

Codice di ordinazione



Caratteristiche tecniche

| Modello | Velocità (giri/min) | Intensità massima consentita (A) | | | Potenza installata (kW) | Portata massima (m³/h) | Livello di pressione sonora dB (A) | Peso circa (Kg) | According ErP |
|-------------------|------------------------|----------------------------------|-------|------|----------------------------|---------------------------|---------------------------------------|--------------------|---------------|
| | | 230V | 400V | 690V | | | | | |
| CA-234-2T | 2710 | 1,92 | 1,11 | | 0,37 | 220 | 72 | 10 | * |
| CA-142-2T-0.33 | 2710 | 1,29 | 0,75 | | 0,25 | 275 | 73 | 23 | 2015 |
| CA-142-2T-0.5 | 2710 | 1,92 | 1,11 | | 0,37 | 350 | 73 | 23 | 2015 |
| CA-148-2T-0.75 | 2760 | 2,57 | 1,49 | | 0,55 | 400 | 74 | 28 | 2015 |
| CA-148-2T-1 IE3 | 2825 | 2,80 | 1,62 | | 0,75 | 490 | 75 | 35 | 2015 |
| CA-148-2T-1.5 IE3 | 2830 | 4,03 | 2,34 | | 1,1 | 610 | 76 | 33 | 2015 |
| CA-154-2T-2 IE3 | 2875 | 5,34 | 3,07 | | 1,5 | 800 | 79 | 52 | 2015 |
| CA-154-2T-3 IE3 | 2910 | 7,32 | 4,21 | | 2,2 | 1280 | 80 | 55 | 2015 |
| CA-160-2T-3 IE3 | 2910 | 7,32 | 4,21 | | 2,2 | 900 | 84 | 63 | 2015 |
| CA-166-2T-4 IE3 | 2910 | 10,00 | 5,77 | | 3 | 950 | 85 | 77 | 2015 |
| CA-166-2T-5.5 IE3 | 2900 | 13,00 | 7,50 | | 4 | 1600 | 86 | 85 | 2015 |
| CA-172-2T-7.5 IE3 | 2930 | | 10,10 | 5,86 | 5,5 | 1710 | 88 | 135 | 2015 |
| CA-172-2T-10 IE3 | 2930 | | 14,10 | 8,17 | 7,5 | 2300 | 89 | 120 | 2015 |

* Apparecchiature non incluse nella direttiva 2009/125/CE

Caratteristiche acustiche

Spettro di potenza sonora Lw(A) in dB(A) per banda di frequenza in Hz

| | 63 | 125 | 250 | 500 | 1000 | 2000 | 4000 | 8000 | | 63 | 125 | 250 | 500 | 1000 | 2000 | 4000 | 8000 |
|----------|----|-----|-----|-----|------|------|------|------|---------|----|-----|-----|-----|------|------|------|------|
| 234 | 38 | 51 | 65 | 72 | 80 | 79 | 73 | 64 | 154-3 | 49 | 62 | 76 | 83 | 91 | 89 | 83 | 75 |
| 142 | 39 | 52 | 66 | 73 | 81 | 80 | 74 | 65 | 160-3 | 55 | 68 | 82 | 89 | 97 | 95 | 89 | 81 |
| 148-0,75 | 43 | 56 | 70 | 77 | 85 | 83 | 77 | 69 | 166-4 | 56 | 69 | 83 | 90 | 98 | 96 | 90 | 82 |
| 148-1 | 44 | 57 | 71 | 78 | 86 | 84 | 78 | 70 | 166-5,5 | 57 | 70 | 84 | 91 | 99 | 97 | 91 | 83 |
| 148-1,5 | 45 | 58 | 72 | 79 | 87 | 85 | 79 | 71 | 172-7,5 | 60 | 73 | 87 | 94 | 102 | 101 | 95 | 86 |
| 154-2 | 48 | 61 | 75 | 82 | 90 | 88 | 82 | 74 | 172-10 | 61 | 74 | 88 | 95 | 103 | 102 | 96 | 87 |

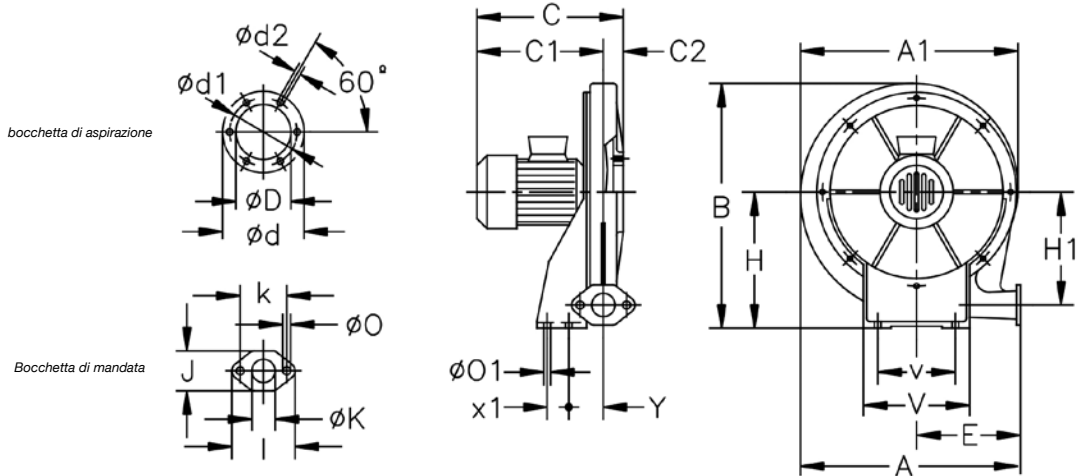


Erp. (Energy Related Products)

Informazioni sulla direttiva 2009/125/CE scaricabili dal sito web di SODECA o da QuickFan Selector

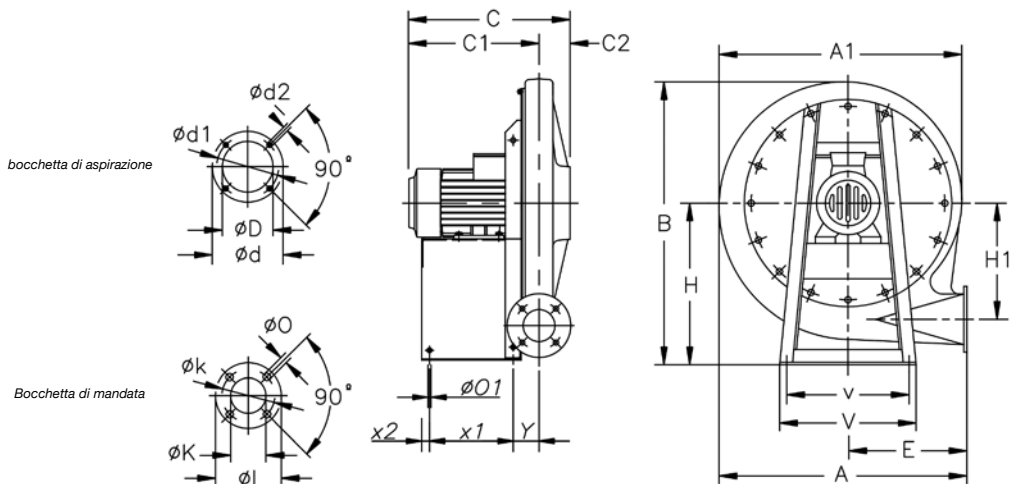
Dimensioni in mm

CA-234



| | A | A1 | B | C | C1 | C2 | ϕD | ϕd | $\phi d1$ | $\phi d2$ | E | H | H1 | I | J | ϕK | k | ϕO | $\phi O1$ | V | v | x1 | Y |
|----------------|-----|-----|-----|-----|-------|------|----------|----------|-----------|-----------|-----|-----|-----|----|----|----------|----|----------|-----------|-----|-----|----|----|
| CA-234-2T-0,33 | 376 | 381 | 415 | 261 | 236,5 | 24,5 | 98 | 130 | 115 | M4 | 175 | 225 | 187 | 98 | 63 | 40 | 78 | 9 | 9 | 180 | 120 | 40 | 94 |

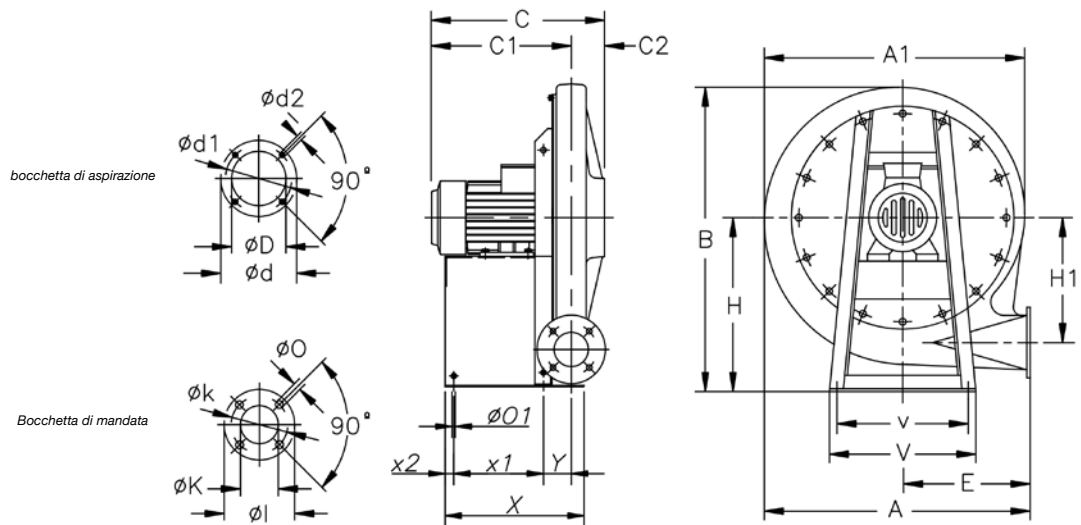
CA-142...148



| | A | A1 | B | C | C1 | C2 | ϕD | ϕd | $\phi d1$ | $\phi d2$ | E | H | H1 | ϕI | ϕK | ϕk | ϕO | $\phi O1$ | V | v | x1 | x2 | Y |
|----------------|-----|-------|-----|-------|-------|----|----------|----------|-----------|-----------|-----|-----|-------|----------|----------|----------|----------|-----------|-----|-----|-----|----|------|
| CA-142-2T-0'33 | 494 | 488 | 540 | 261 | 215 | 46 | 90 | 160 | 130 | M8 | 240 | 301 | 235 | 120 | 60 | 90 | 11 | 12 | 300 | 270 | 130 | 20 | 47,5 |
| CA-142-2T-0'5 | 494 | 488 | 540 | 291 | 245 | 46 | 90 | 160 | 130 | M8 | 240 | 301 | 235 | 120 | 60 | 90 | 11 | 12 | 300 | 270 | 130 | 20 | 47,5 |
| CA-148-2T-0'75 | 563 | 557,5 | 639 | 308,5 | 251,5 | 57 | 100 | 170 | 140 | M8 | 270 | 360 | 269,5 | 150 | 73 | 110 | 11 | 12 | 330 | 290 | 140 | 20 | 60 |
| CA-148-2T-1 | 563 | 557,5 | 639 | 331 | 274 | 57 | 100 | 170 | 140 | M8 | 270 | 360 | 269,5 | 150 | 73 | 110 | 11 | 12 | 330 | 290 | 140 | 20 | 60 |
| CA-148-2T-1'5 | 563 | 557,5 | 639 | 331 | 274 | 57 | 100 | 170 | 140 | M8 | 270 | 360 | 269,5 | 150 | 73 | 110 | 11 | 12 | 330 | 290 | 140 | 20 | 60 |

Dimensioni in mm

CA-154...172

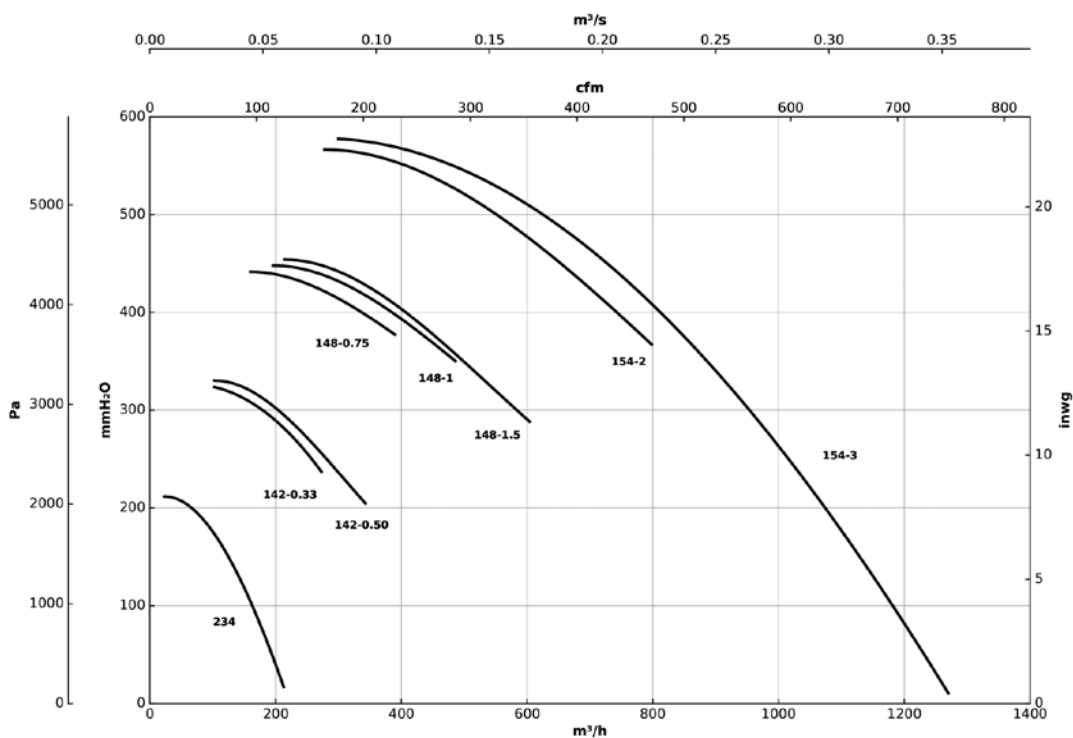


| | A | A1 | B | C | C1 | C2 | ϕD | ϕd | $\phi d1$ | $\phi d2$ | E | H | H1 | ϕl | ϕK | ϕk | ϕO | $\phi O1$ | V | v | X | x1 | x2 | Y |
|---------------|-----|-----|-----|-----|-------|------|----------|----------|-----------|-----------|-----|-----|-----|----------|----------|----------|----------|-----------|-----|-----|-----|-----|----|------|
| CA-154-2T-2 | 630 | 625 | 708 | 405 | 327 | 78 | 115 | 182 | 155 | M10 | 300 | 395 | 308 | 160 | 80 | 120 | 13 | 12 | 356 | 320 | 325 | 210 | 20 | 65 |
| CA-154-2T-3 | 630 | 625 | 708 | 396 | 316,5 | 78 | 115 | 182 | 155 | M10 | 300 | 395 | 308 | 160 | 80 | 120 | 13 | 12 | 356 | 320 | 325 | 210 | 20 | 65 |
| CA-160-2T-3 | 708 | 699 | 785 | 406 | 316 | 90 | 130 | 230 | 192 | M10 | 336 | 440 | 338 | 160 | 85 | 120 | 13 | 12 | 373 | 322 | 344 | 220 | 23 | 68,5 |
| CA-166-2T-4 | 759 | 752 | 866 | 435 | 357,5 | 77,5 | 140 | 230 | 200 | M10 | 364 | 490 | 372 | 160 | 85 | 120 | 13 | 12 | 450 | 400 | 370 | 245 | 23 | 67,5 |
| CA-166-2T-5,5 | 759 | 752 | 866 | 458 | 380 | 77,5 | 140 | 230 | 200 | M10 | 364 | 490 | 372 | 160 | 85 | 120 | 13 | 12 | 450 | 400 | 390 | 265 | 23 | 70,5 |
| CA-172-2T-7,5 | 818 | 813 | 923 | 507 | 426 | 80 | 148 | 230 | 200 | M10 | 390 | 516 | 404 | 175 | 90 | 140 | 13 | 12 | 450 | 400 | 435 | 300 | 25 | 78 |
| CA-172-2T-10 | 818 | 813 | 923 | 507 | 426 | 80 | 148 | 230 | 200 | M10 | 390 | 516 | 404 | 175 | 90 | 140 | 13 | 12 | 450 | 400 | 435 | 300 | 25 | 78 |

Curve caratteristiche

Q= Portata in m³/h, m³/s e cfm

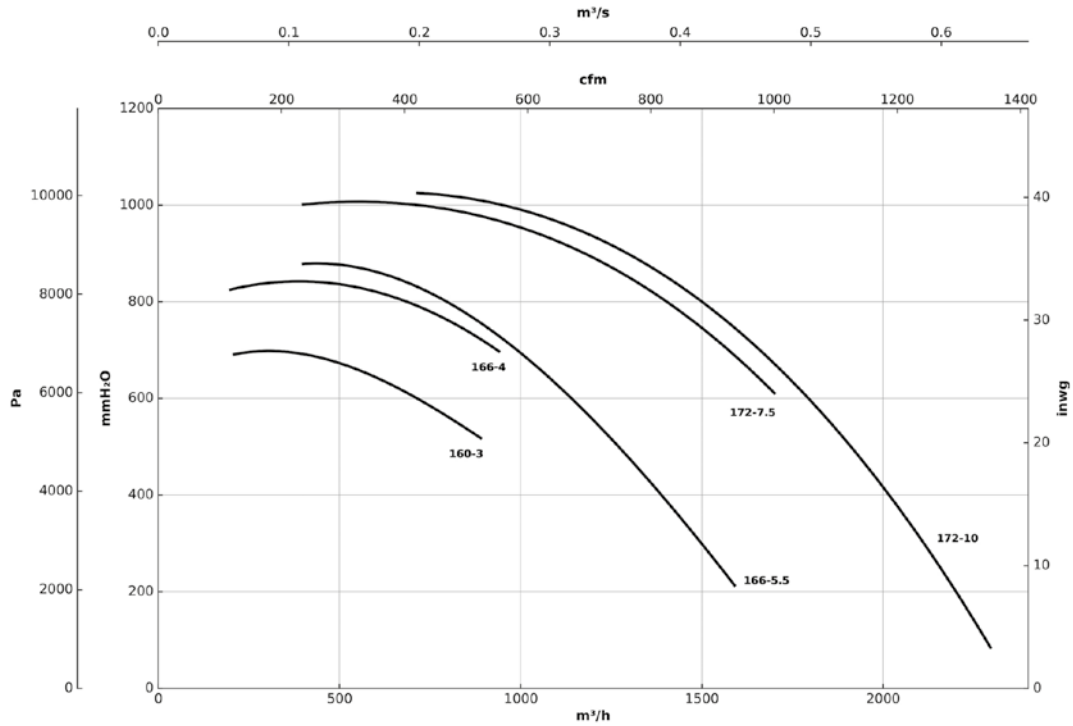
Pe= Pressione statica in mmH₂O, Pa e inwg



Curve caratteristiche

Q= Portata in m³/h, m³/s e cfm

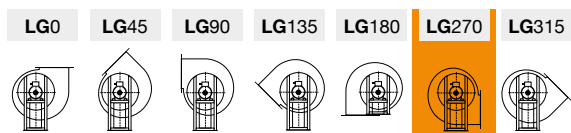
Pe= Pressione statica in mmH₂O, Pa e inwg



Orientamenti

Fornitura standard LG 270

Posizione LG 180 su richiesta con misure di fissaggio speciali.



Accessori

